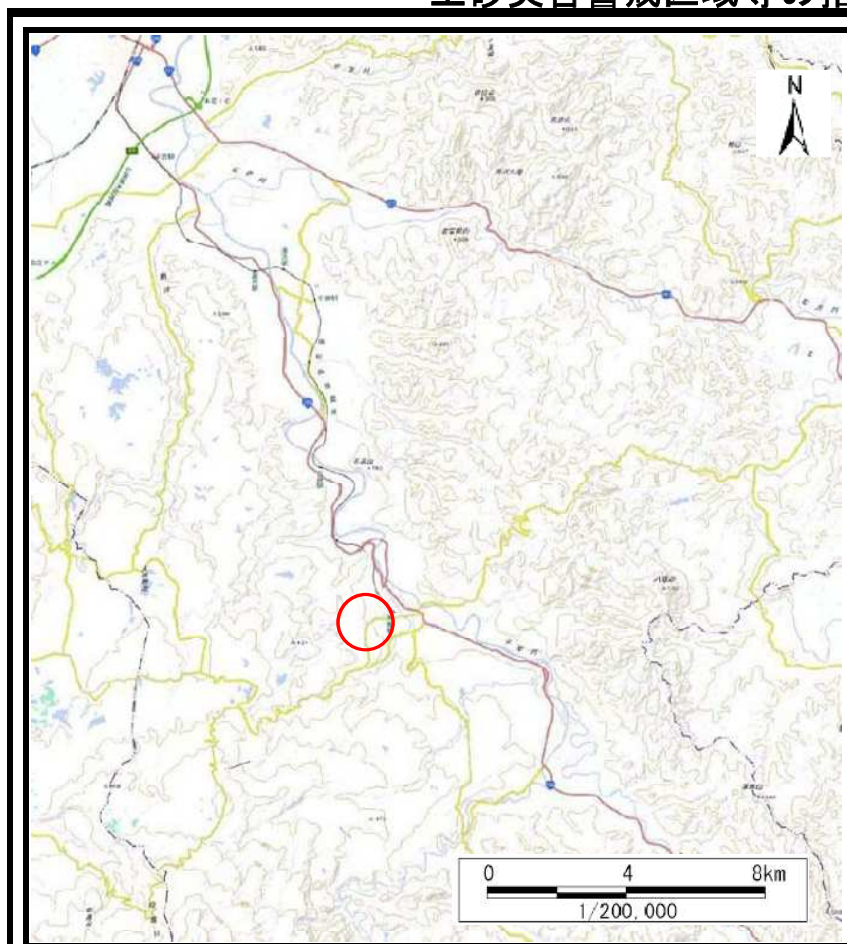
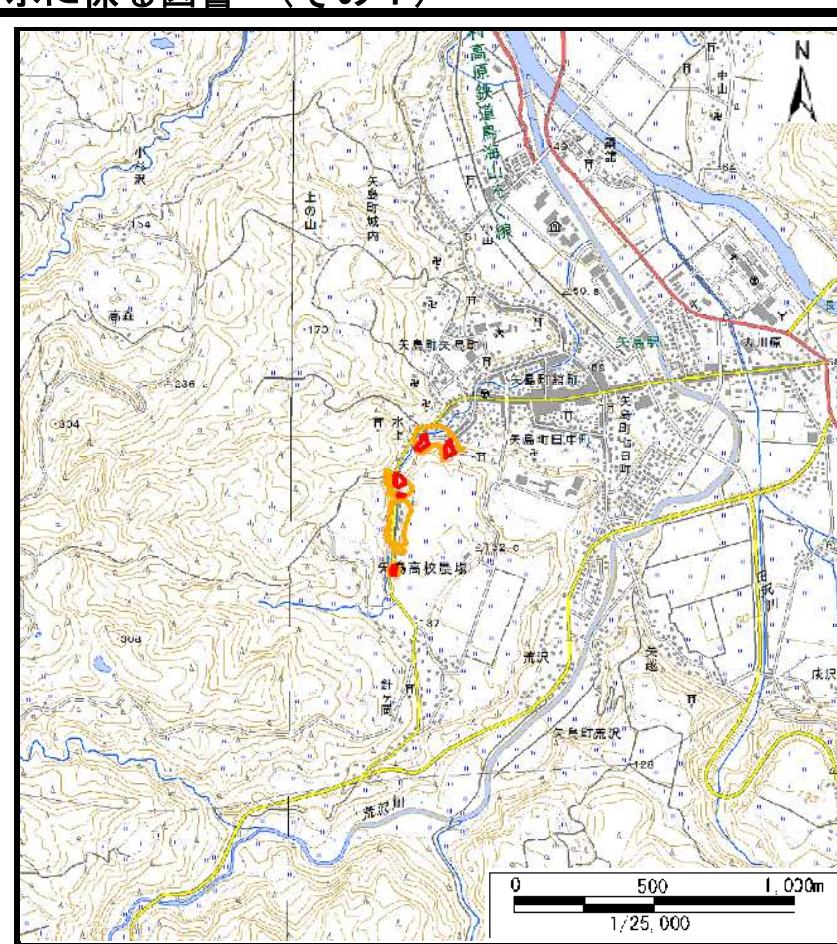


土砂災害警戒区域等の指定の公示に係る図書（その1）



(1/200,000)



(1/25,000)

様式－1（急） 土砂災害警戒区域・土砂災害特別警戒区域 位置図	自然現象の種類	急傾斜地の崩壊
	箇所番号	I-753
	箇所名	水上2号 第135号
	所在地	秋田県由利本荘市矢島町城内字水上 令和4年3月22日

「測量法に基づく国土地理院長承認(複製)R 3JHf 333」本製品を複製する場合には、国土地理院の長の承認を得なければならない。」

土砂災害警戒区域等の指定の公示に係る図書(その2)

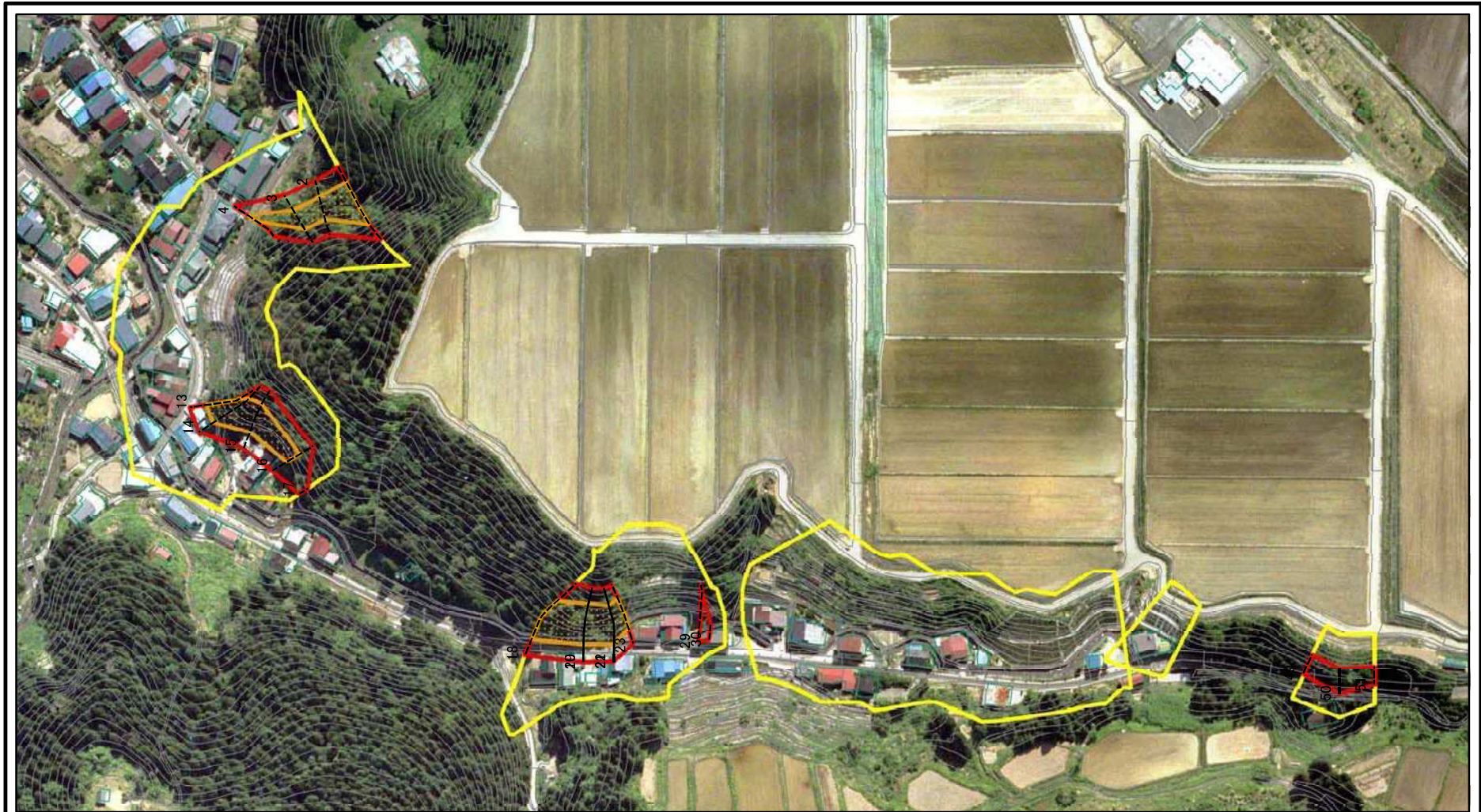


0 25 50 100
m

図中の数字は横断測線番号を示す

様式-2(急) 土砂災害警戒区域・土砂災害特別警戒区域 区域図(その1)	土砂災害防止法施行令第二条の基準に該当する区域		z 	自然現象の種類	急傾斜地の崩壊	箇所番号	I-753
	土砂災害防止法施行令第三条の基準に該当する区域			告示番号	第135号	箇所名	水上2号
	土砂等の(移動)高さが1m以下の場合、土砂等の移動による力が100kN/mを超える区域		縮尺	告示年月日	令和4年3月22日	所在地	秋田県由利本荘市 矢島町城内字水上
	土砂等の堆積の高さが3mを超える区域		1:2,500				
	それ以外の区域						

土砂災害警戒区域等の指定の公示に係る図書(その2)



図中の数字は横断測線番号を示す

様式-2(急) 土砂災害警戒区域・土砂災害特別警戒区域 区域図(その1)	土砂災害防止法施行令第二条の基準に該当する区域		z ↙	自然現象の種類	急傾斜地の崩壊	箇所番号	I-753
	土砂災害防止法施行令第三条の基準に該当する区域			告示番号	第135号	箇所名	水上2号
	土砂等の(移動)高さが1m以下の場合、土砂等の移動による力が100kN/mを超える区域		縮尺	告示年月日	令和4年3月22日	所在地	秋田県由利本荘市 矢島町城内字水上
	土砂等の堆積の高さが3mを超える区域		1:2,500				
	それ以外の区域						

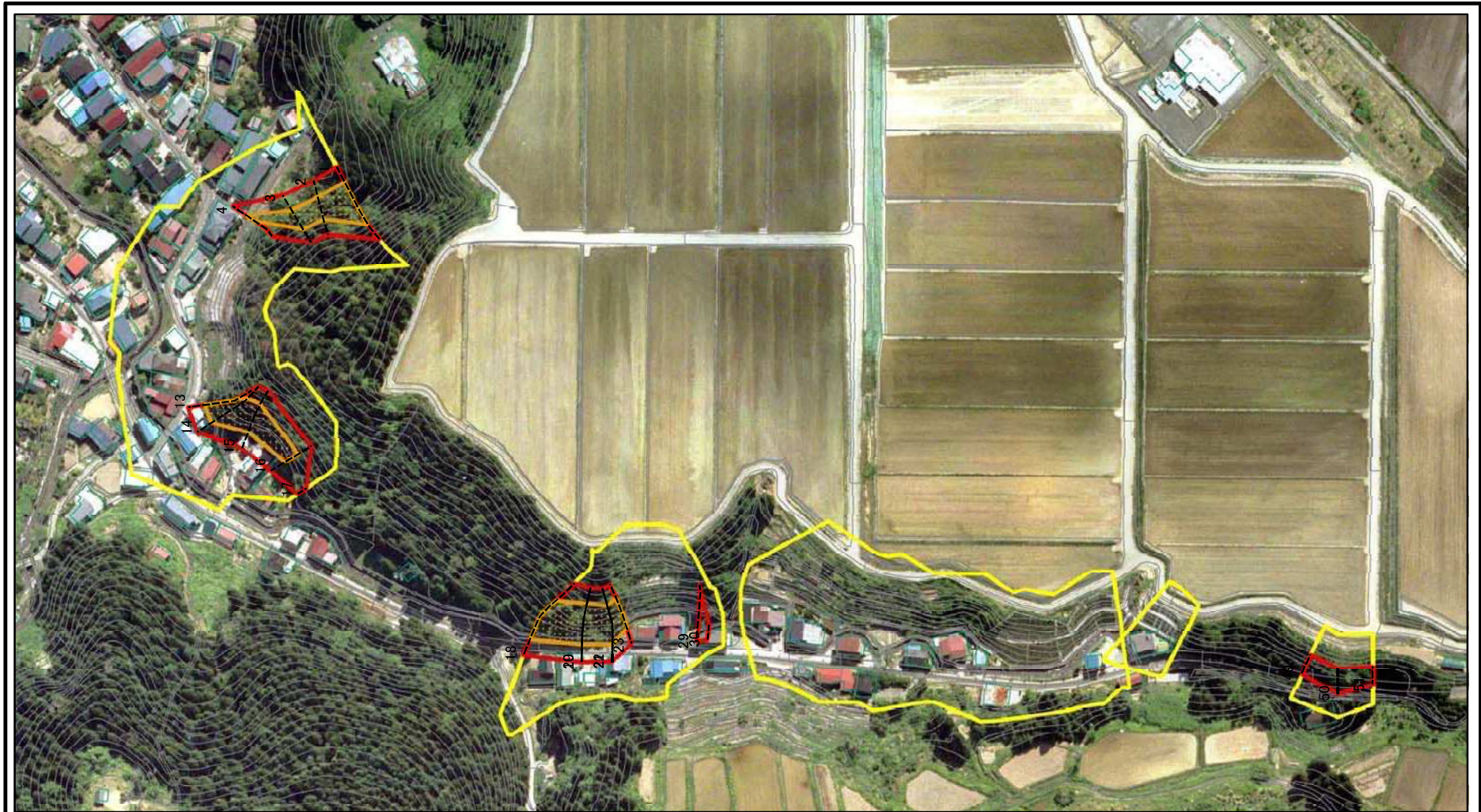
土砂災害警戒区域等の指定の公示に係る図書(その2-1)



図中の数字は横断測線番号を示す

様式-2-1(急) 土砂災害警戒区域・土砂災害特別警戒区域 区域図(その2)	土砂災害防止法施行令第二条の基準に該当する区域		z ↙ 縮尺 1:2,500	自然現象の種類	急傾斜地の崩壊	箇所番号	I-753
	土砂災害防止法施行令第三条の基準に該当する区域			告示番号	第135号	箇所名	水上2号
	土砂等の(移動)高さが1m以下の場合、土砂等の移動による力が100kN/mを超える区域			告示年月日	令和4年3月22日	所在地	秋田県由利本荘市 矢島町城内宇水上
	土砂等の堆積の高さが3mを超える区域						
	それ以外の区域						

土砂災害警戒区域等の指定の公示に係る図書(その2-1)



0 25 50 100
m

図中の数字は横断測線番号を示す

様式-2-1(急)

土砂災害警戒区域・土砂災害特別警戒区域
区域図(その2)

土砂災害防止法施行令第二条の基準に該当する区域



自然現象
の種類

急傾斜地の崩壊

箇所番号

I-753

土砂災害防止法
施行令第三条の
基準に該当する
区域



告示番号

第135号

箇所名

水上2号

土砂等の(移動)高さが1m以下の場合、
土砂等の移動による力が100kN/mを超える区域
土砂等の堆積の高さが3mを超える区域
それ以外の区域



縮尺

告示年月日

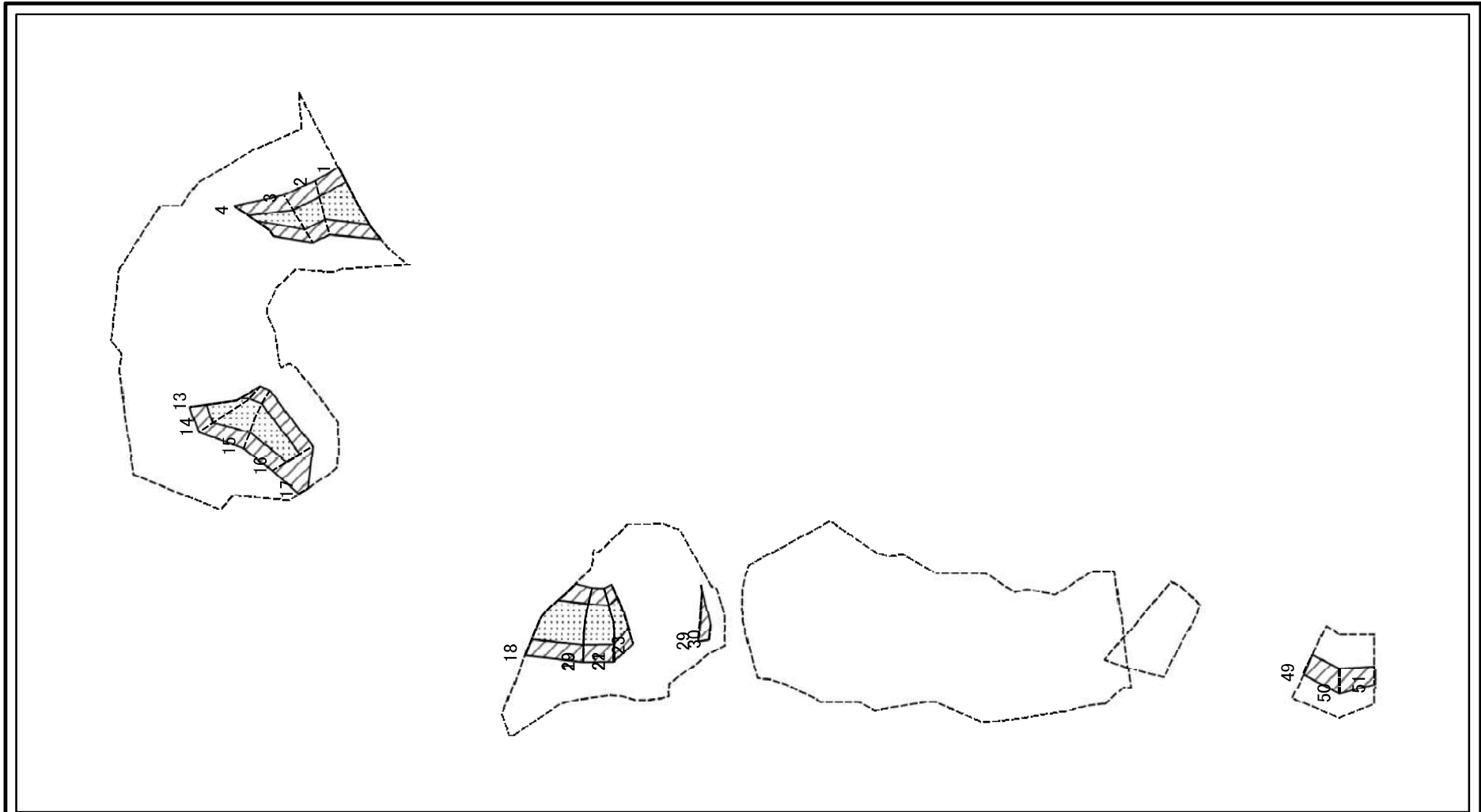
令和4年3月22日

所在地

秋田県由利本荘市
矢島町城内宇水上

1:2,500

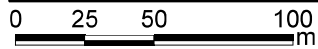
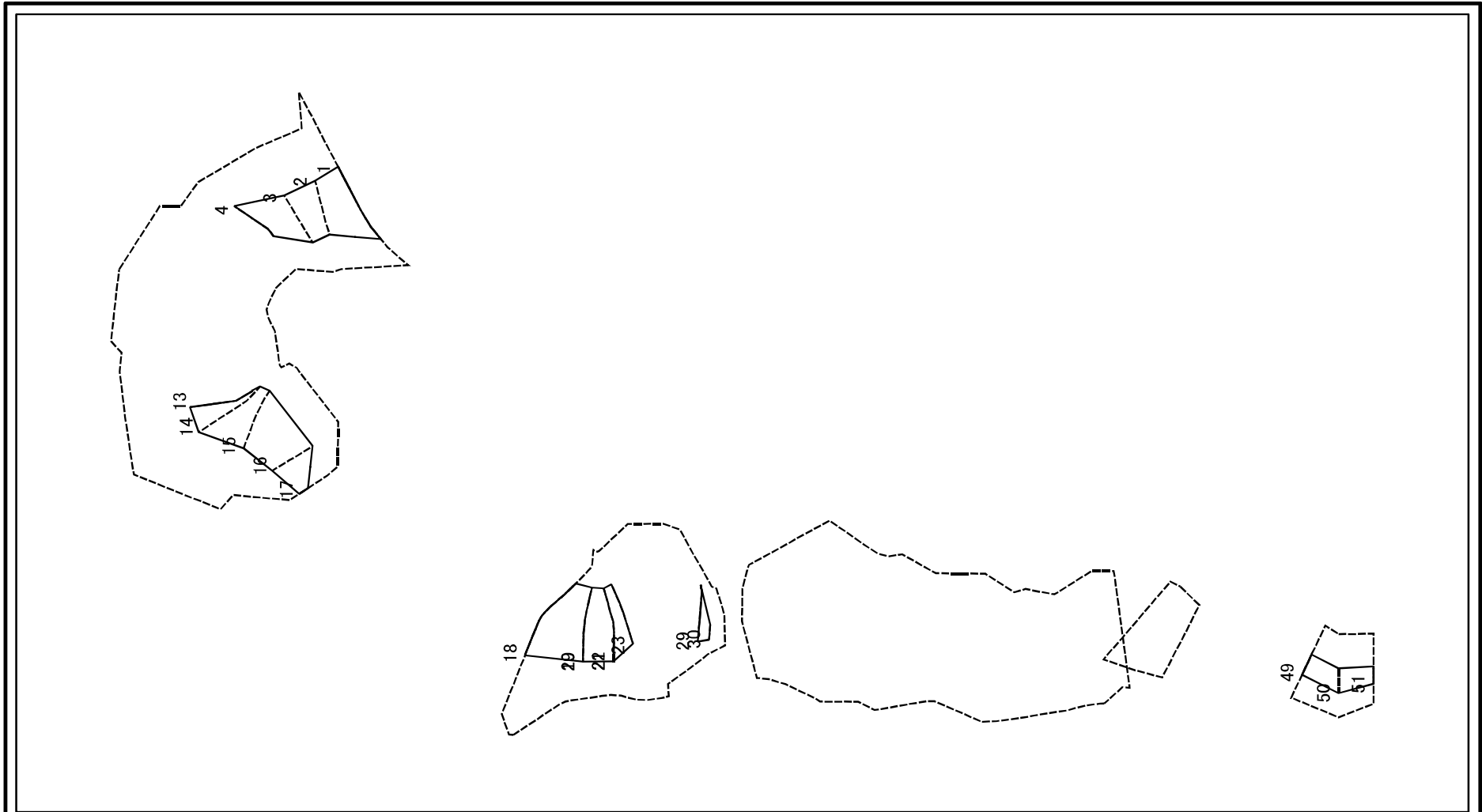
土砂災害警戒区域等の指定の公示に係る図書(その2-2)



図中の数字は横断測線番号を示す

様式-2-2(急) 土砂災害特別警戒区域の区域区分図 (急傾斜地の崩壊に伴う土石等の移動により 建築物の地上部に作用すると想定される力)	土砂災害防止法施行令第二条の基準に該当する区域			自然現象の種類 急傾斜地の崩壊 告示番号 第135号 告示年月日 令和4年3月22日	箇所番号 I-753 箇所名 水上2号 所在地 秋田県由利本荘市 矢島町城内字水上
	土砂災害防止法施行令第三条の基準に該当する区域	土石等の(移動)高さが1m以下の場合、土石等の移動による力が100kN/mを超える区域			
	それ以外の区域				
			縮尺 1:2,500		

土砂災害警戒区域等の指定の公示に係る図書(その2-3)



図中の数字は横断測線番号を示す

様式-2-3(急) 土砂災害特別警戒区域の区域区分図 (急傾斜地の崩壊に伴う土石等の堆積により 建築物の地上部に作用すると想定される力)	土砂災害防止法施行令第二条の基準に該当する区域		 縮尺 1:2,500	自然現象の種類	急傾斜地の崩壊	箇所番号	I-753
	土砂災害防止法施行令第三条の基準に該当する区域			告示番号	第135号	箇所名	水上2号
	それ以外の区域			告示年月日	令和4年3月22日	所在地	秋田県由利本荘市 矢島町城内字水上

土砂災害警戒区域等の指定の公示に係る図書(その3)

横断測線の区間	土石等の移動により建築物の地上部に作用すると想定される力				土石等の堆積により建築物の地上部に作用すると想定される力				横断測線の区間	土石等の移動により建築物の地上部に作用すると想定される力				土石等の堆積により建築物の地上部に作用すると想定される力			
	土石等の(移動)高さが1m以下の場合、土石等の移動による力が100kN/m ² を超える区域		それ以外の区域		土石等の堆積の高さが3mを超える区域		それ以外の区域			土石等の(移動)高さが1m以下の場合、土石等の移動による力が100kN/m ² を超える区域		それ以外の区域		土石等の堆積の高さが3mを超える区域		それ以外の区域	
	力の大きさのうち最大のもの(kN/m ²)	土石等の高さ(m)	力の大きさのうち最大のもの(kN/m ²)	土石等の高さ(m)	力の大きさのうち最大のもの(kN/m ²)	土石等の高さ(m)	力の大きさのうち最大のもの(kN/m ²)	土石等の高さ(m)		力の大きさのうち最大のもの(kN/m ²)	土石等の高さ(m)	力の大きさのうち最大のもの(kN/m ²)	土石等の高さ(m)	力の大きさのうち最大のもの(kN/m ²)	土石等の高さ(m)	力の大きさのうち最大のもの(kN/m ²)	土石等の高さ(m)
1 ~ 2	139.78	1.00	100.00	1.00	-	-	13.07	2.59	27 ~ 28	-	-	-	-	-	-	-	
2 ~ 3	129.36	1.00	100.00	1.00	-	-	12.20	2.41	28 ~ 29	-	-	-	-	-	-	-	
3 ~ 4	129.36	1.00	100.00	1.00	-	-	12.20	2.41	29 ~ 30	-	-	100.00	1.00	-	-	13.59	2.69
4 ~ 5	-	-	-	-	-	-	-	-	30 ~ 31	-	-	-	-	-	-	-	
5 ~ 6	-	-	-	-	-	-	-	-	31 ~ 32	-	-	-	-	-	-	-	
6 ~ 7	-	-	-	-	-	-	-	-									
7 ~ 8	-	-	-	-	-	-	-	-	33 ~ 34	-	-	-	-	-	-	-	
8 ~ 9	-	-	-	-	-	-	-	-	34 ~ 35	-	-	-	-	-	-	-	
9 ~ 10	-	-	-	-	-	-	-	-	35 ~ 36	-	-	-	-	-	-	-	
10 ~ 11	-	-	-	-	-	-	-	-	36 ~ 37	-	-	-	-	-	-	-	
11 ~ 12	-	-	-	-	-	-	-	-	37 ~ 38	-	-	-	-	-	-	-	
12 ~ 13	-	-	-	-	-	-	-	-	38 ~ 39	-	-	-	-	-	-	-	
13 ~ 14	140.01	1.00	100.00	1.00	-	-	13.44	2.66	39 ~ 40	-	-	-	-	-	-	-	
14 ~ 15	140.01	1.00	100.00	1.00	-	-	13.34	2.64	40 ~ 41	-	-	-	-	-	-	-	
15 ~ 16	136.49	1.00	100.00	1.00	-	-	12.33	2.44	41 ~ 42	-	-	-	-	-	-	-	
16 ~ 17	-	-	100.00	1.00	-	-	12.33	2.44	42 ~ 43	-	-	-	-	-	-	-	
									43 ~ 44	-	-	-	-	-	-	-	
18 ~ 19	140.86	1.00	100.00	1.00	-	-	13.51	2.67	44 ~ 45	-	-	-	-	-	-	-	
19 ~ 20	-	-	-	-	-	-	-	-									
20 ~ 21	140.86	1.00	100.00	1.00	-	-	13.51	2.67	46 ~ 47	-	-	-	-	-	-	-	
21 ~ 22	-	-	-	-	-	-	-	-	47 ~ 48	-	-	-	-	-	-	-	
22 ~ 23	136.94	1.00	100.00	1.00	-	-	13.21	2.61	48 ~ 49								
23 ~ 24	-	-	-	-	-	-	-	-	49 ~ 50	-	-	88.08	1.00	-	-	10.29	2.04
24 ~ 25	-	-	-	-	-	-	-	-	50 ~ 51	-	-	88.08	1.00	-	-	10.15	2.01
25 ~ 26	-	-	-	-	-	-	-	-	51 ~ 52								
26 ~ 27	-	-	-	-	-	-	-	-	52 ~ 53								

様式-3(急) 建築物の構造の規制に必要な衝撃に関する事項	自然現象の種類	急傾斜地の崩壊	箇所番号	I-753
	告示番号		箇所名	水上2号
	告示年月日		第135号 所在地	秋田県由利本荘市矢島町城内字水上

令和4年3月22日