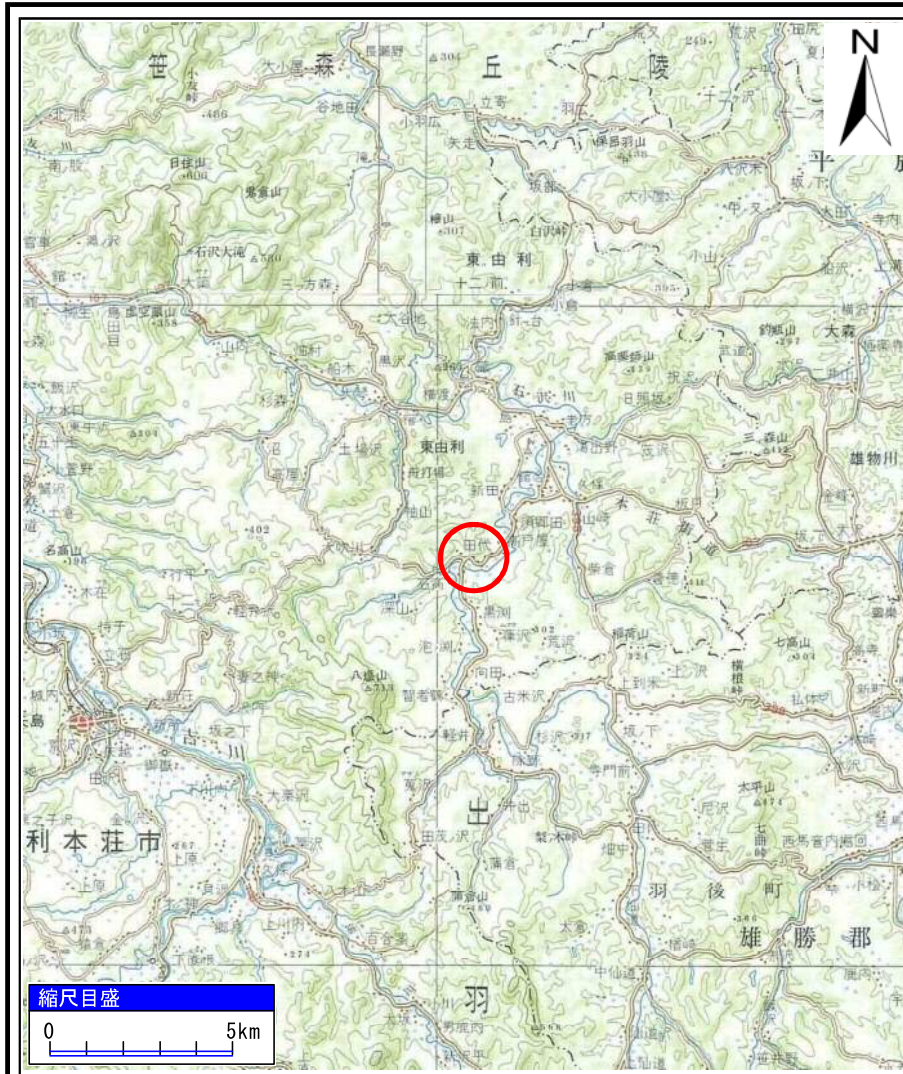
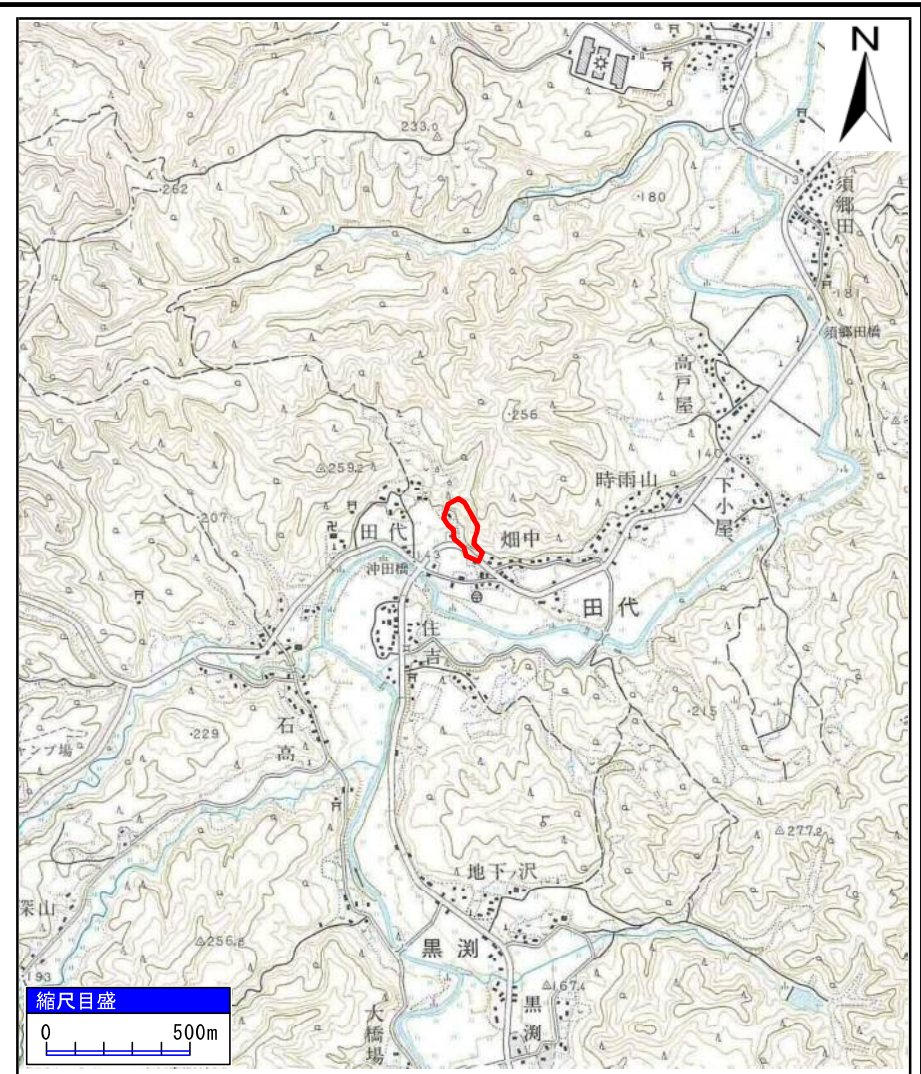


# 土砂災害警戒区域等の指定の公示に係る図書(その1)



(1/200,000)

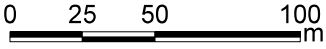
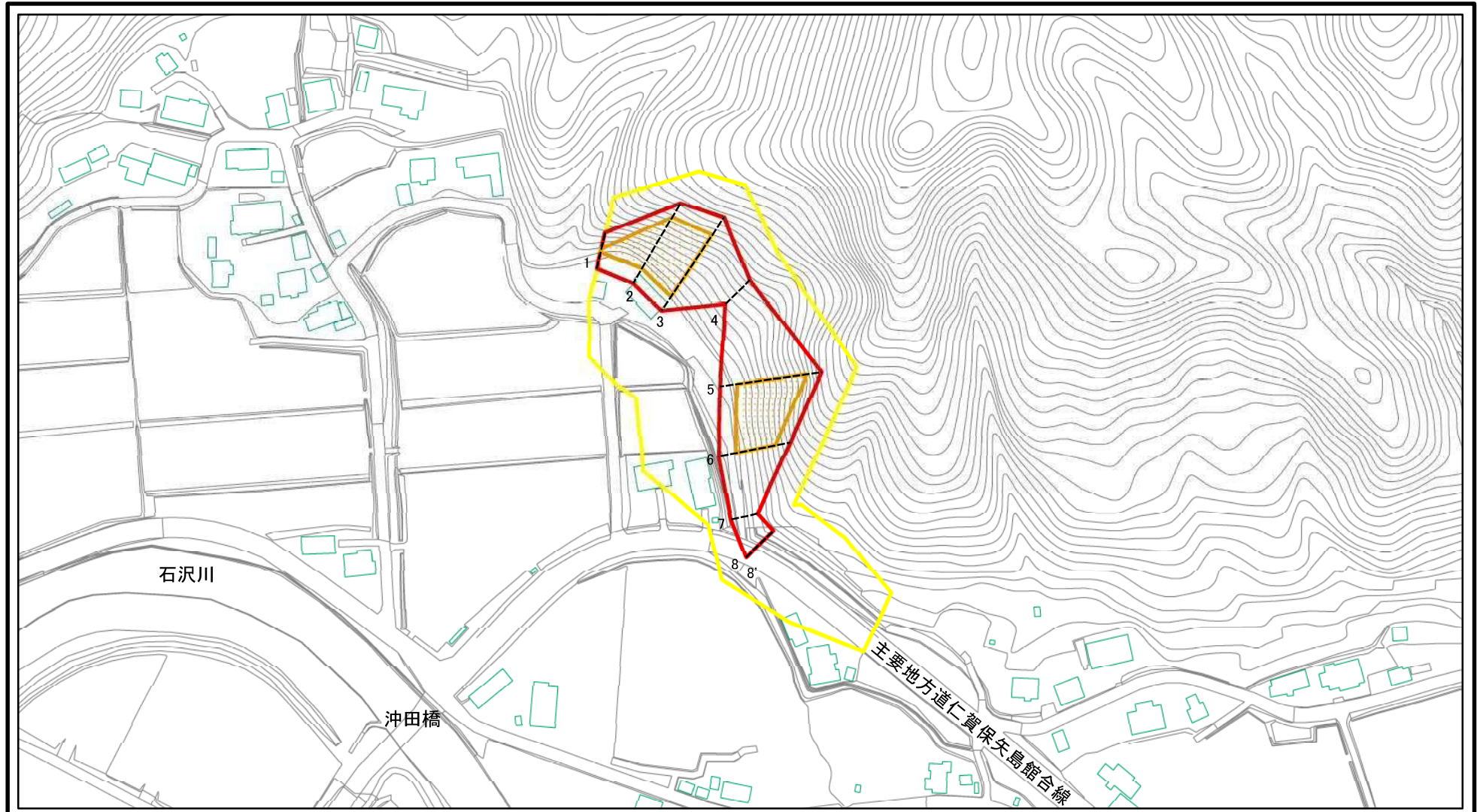


(1/25,000)

|                                       |         |                      |
|---------------------------------------|---------|----------------------|
| 様式-1(急)<br>土砂災害警戒区域・土砂災害特別警戒区域<br>位置図 | 自然現象の種類 | 急傾斜地の崩壊              |
|                                       | 箇所番号    | II-1030-1            |
|                                       | 箇所名     | 畑中-1                 |
|                                       | 所在地     | 秋田県由利本荘市東由利田代字田代及び沖田 |

「この地図は、国土地理院長の承認を得て、同院発行の20万分の1地勢図及び2万5千分の1地形図を複製したものである。(承認番号 平29東複、第13号)」

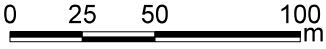
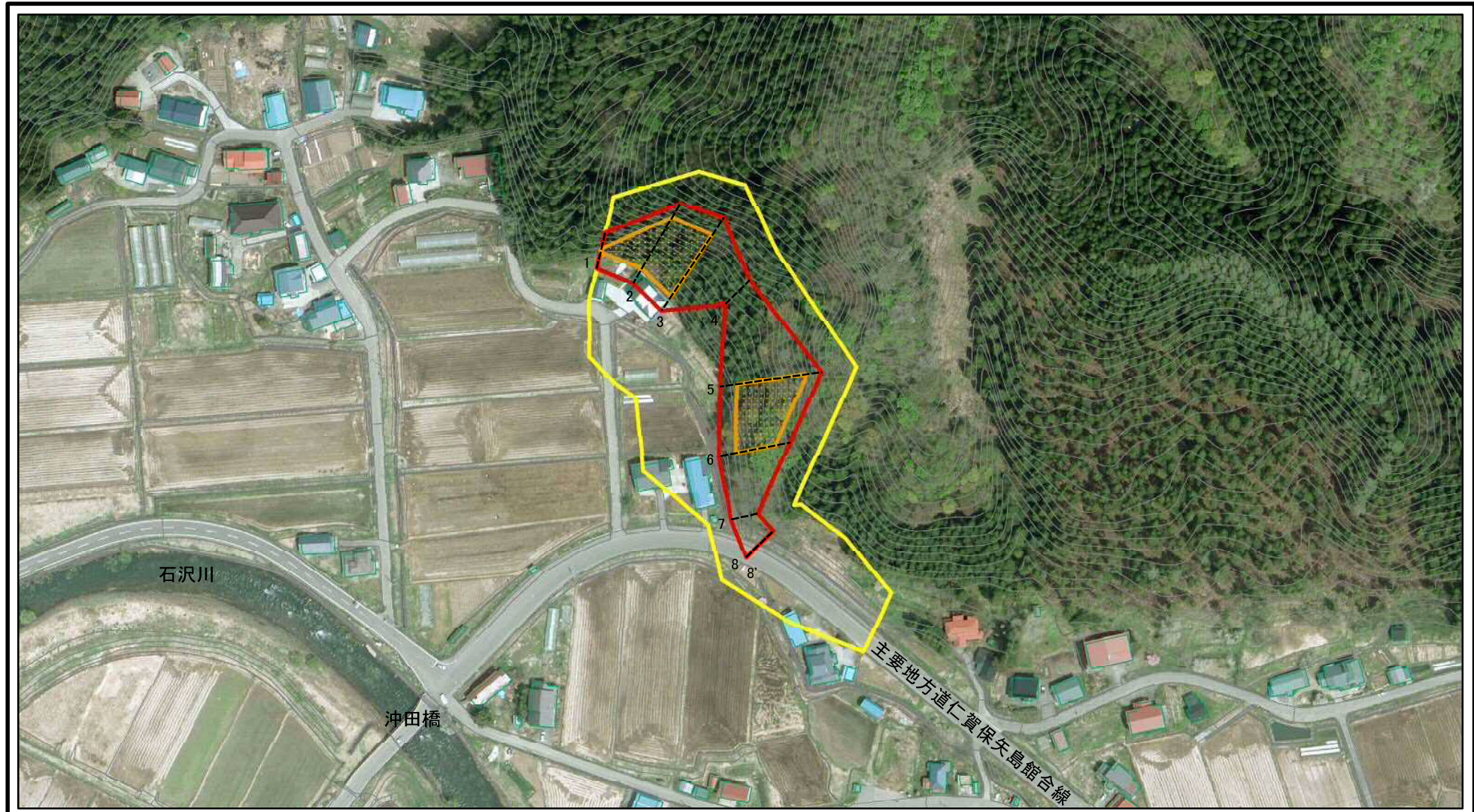
# 土砂災害警戒区域等の指定の公示に係る図書(その2)



図中の数字は横断測線番号を示す

|   |   |  |                    |         |            |      |                      |  |
|---|---|--|--------------------|---------|------------|------|----------------------|--|
| <b>様式-2(急)</b><br>土砂災害警戒区域・土砂災害特別警戒区域<br>区域図(その1) | 土砂災害防止法施行令第二条の基準に該当する区域                     |  | N<br>縮尺<br>1:2,500 | 自然現象の種類 | 急傾斜地の崩壊    | 箇所番号 | II-1030-1            |  |
|   | 土砂災害防止法施行令第三条の基準に該当する区域                     |  |                    | 告示番号    | 第341号      | 箇所名  | 畑中-1                 |  |
|   | 土砂等の(移動)高さが1m以下の場合、土砂等の移動による力が100kN/mを超える区域 |  |                    | 告示年月日   | 平成30年6月29日 | 所在地  | 秋田県由利本荘市東由利田代字田代及び沖田 |  |
|   | 土砂等の堆積の高さが3mを超える区域                          |  |                    | 告示年月日   | 平成30年6月29日 | 所在地  | 秋田県由利本荘市東由利田代字田代及び沖田 |  |
| それ以外の区域   |   |  |                    |         |            |      |                      |  |

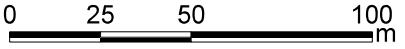
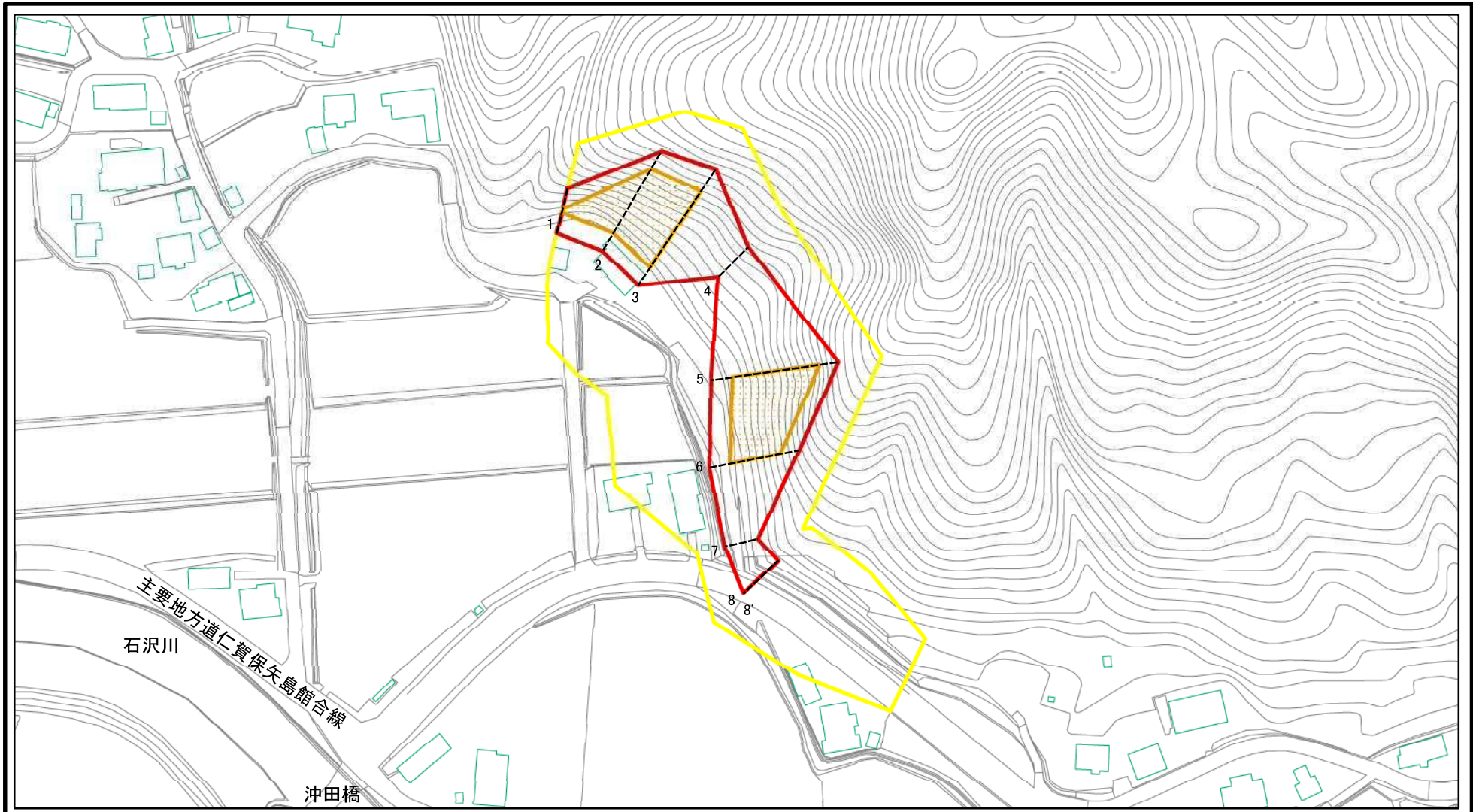
# 土砂災害警戒区域等の指定の公示に係る図書(その2)



図中の数字は横断測線番号を示す

|   |   |  |       |               |            |       |                      |
|---|---|--|-------|---------------|------------|-------|----------------------|
| <b>様式-2(急)</b><br>土砂災害警戒区域・土砂災害特別警戒区域<br>区域図(その1) | 土砂災害防止法施行令第二条の基準に該当する区域                     |  | N     | 自然現象の種類       | 急傾斜地の崩壊    | 箇所番号  | II-1030-1            |
|   | 土砂災害防止法施行令第三条の基準に該当する区域                     |  |       | 縮尺<br>1:2,500 | 告示番号       | 第341号 | 箇所名                  |
|   | 土砂等の(移動)高さが1m以下の場合、土砂等の移動による力が100kN/mを超える区域 |  | 告示年月日 |               | 平成30年6月29日 | 所在地   | 秋田県由利本荘市東由利田代字田代及び沖田 |
|   | 土砂等の堆積の高さが3mを超える区域                          |  |       |               |            |       |                      |
|   | それ以外の区域                                     |  |       |               |            |       |                      |

# 土砂災害警戒区域等の指定の公示に係る図書(その2-1)



図中の数字は横断測線番号を示す

様式-2-1(急)  
土砂災害警戒区域・土砂災害特別警戒区域  
区域図(その2)

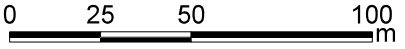
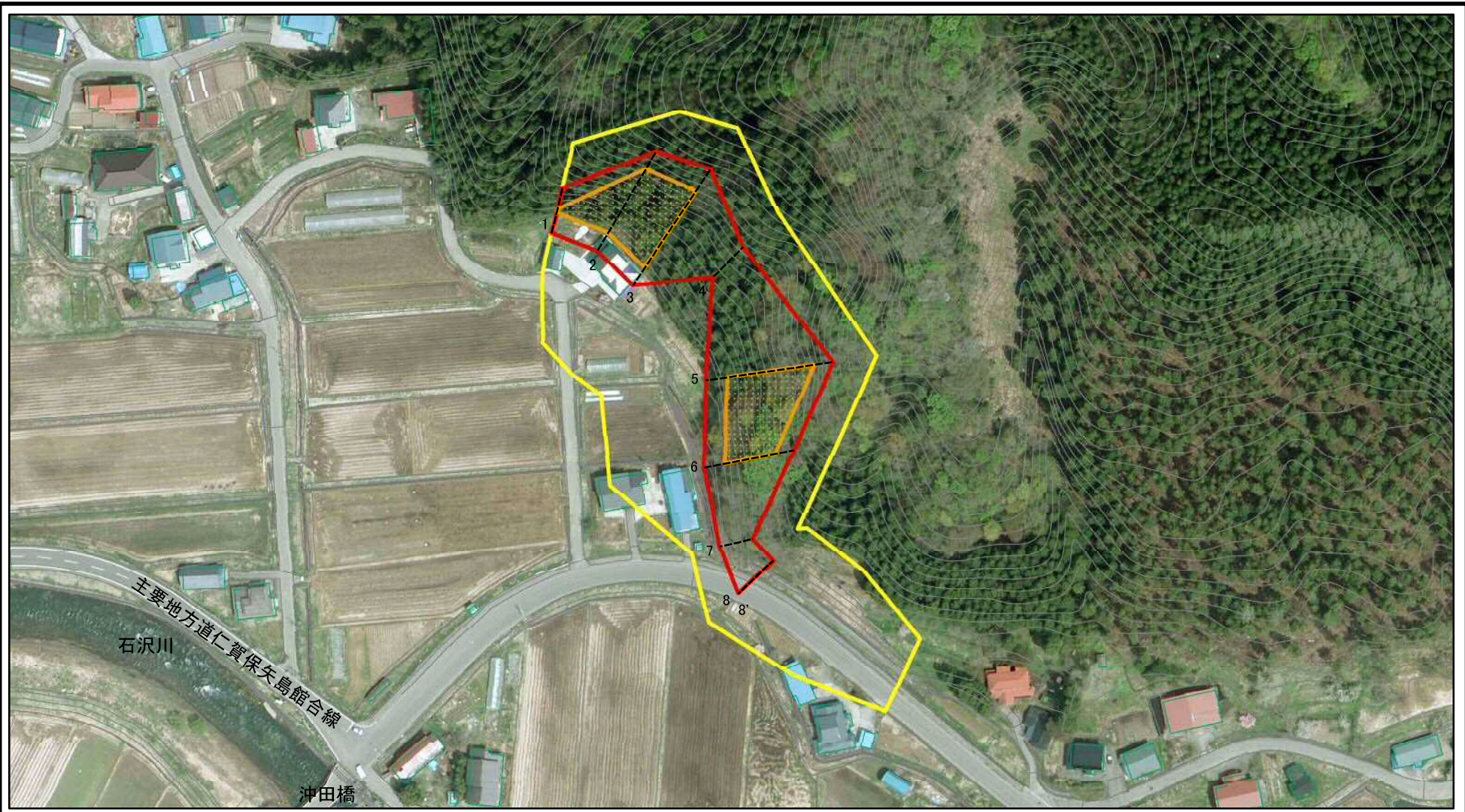
|   |  |
|---|--|
| 土砂災害防止法施行令第二条の基準に該当する区域                     |  |
| 土砂災害防止法施行令第三条の基準に該当する区域                     |  |
| 土砂等の(移動)高さが1m以下の場合、土砂等の移動による力が100kN/mを超える区域 |  |
| 土砂等の堆積の高さが3mを超える区域                          |  |
| それ以外の区域                                     |  |

N  
縮尺  
1:2,000

|         |            |
|---------|------------|
| 自然現象の種類 | 急傾斜地の崩壊    |
| 告示番号    | 第341号      |
| 告示年月日   | 平成30年6月29日 |

|      |                      |
|------|----------------------|
| 箇所番号 | II-1030-1            |
| 箇所名  | 畑中-1                 |
| 所在地  | 秋田県由利本荘市東由利田代字田代及び沖田 |

# 土砂災害警戒区域等の指定の公示に係る図書(その2-1)



図中の数字は横断測線番号を示す

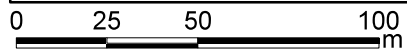
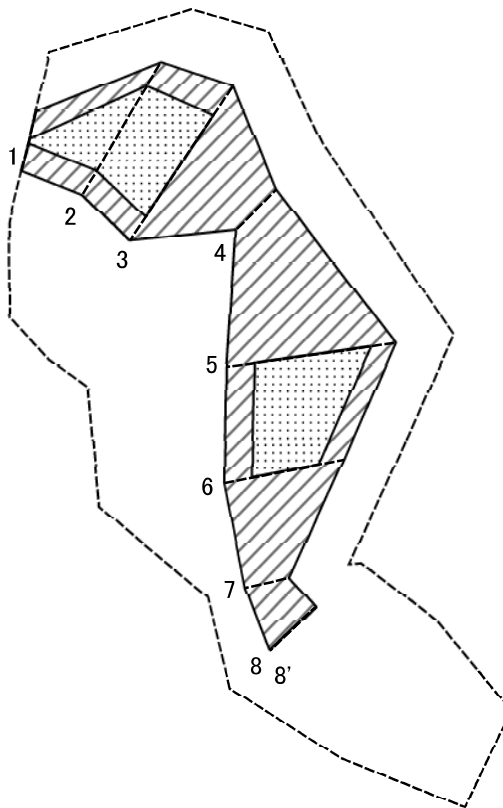
様式-2-1(急)  
土砂災害警戒区域・土砂災害特別警戒区域  
区域図(その2)

|   |  |
|---|--|
| 土砂災害防止法施行令第二条の基準に該当する区域                     |  |
| 土砂災害防止法施行令第三条の基準に該当する区域                     |  |
| 土砂等の(移動)高さが1m以下の場合、土砂等の移動による力が100kN/mを超える区域 |  |
| 土砂等の堆積の高さが3mを超える区域                          |  |
| それ以外の区域                                     |  |

|    |         |
|----|---------|
| N  |         |
| 縮尺 | 1:2,000 |

|         |            |      |                      |
|---------|------------|------|----------------------|
| 自然現象の種類 | 急傾斜地の崩壊    | 箇所番号 | II-1030-1            |
| 告示番号    | 第341号      | 箇所名  | 畑中-1                 |
| 告示年月日   | 平成30年6月29日 | 所在地  | 秋田県由利本荘市東由利田代字田代及び沖田 |

# 土砂災害警戒区域等の指定の公示に係る図書(その2-2)



図中の数字は横断測線番号を示す

様式-2-2(急)  
土砂災害特別警戒区域の区域区分図  
(急傾斜地の崩壊に伴う土石等の移動により  
建築物の地上部に作用すると想定される力)

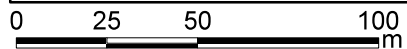
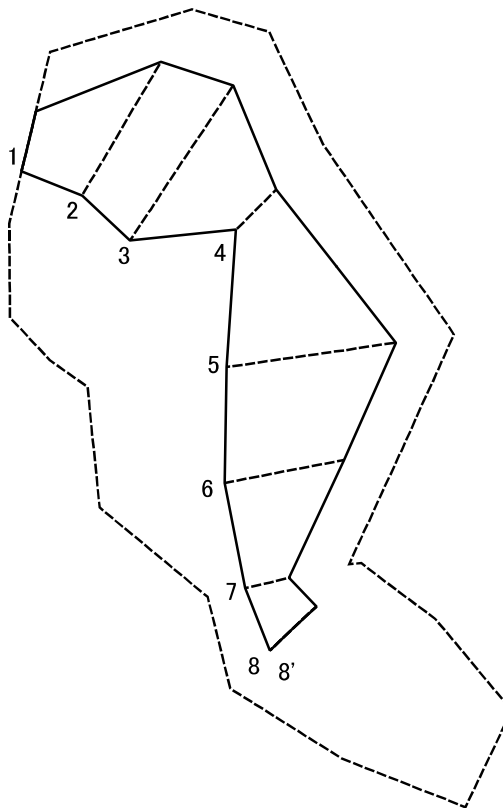
|                         |  |
|-------------------------|--|
| 土砂災害防止法施行令第二条の基準に該当する区域 |  |
| 土砂災害防止法施行令第三条の基準に該当する区域 |  |
| それ以外の区域                 |  |

|    |         |
|----|---------|
| N  |         |
| 縮尺 | 1:2,000 |

|         |            |
|---------|------------|
| 自然現象の種類 | 急傾斜地の崩壊    |
| 告示番号    | 第341号      |
| 告示年月日   | 平成30年6月29日 |

|      |                      |
|------|----------------------|
| 箇所番号 | II-1030-1            |
| 箇所名  | 畑中-1                 |
| 所在地  | 秋田県由利本荘市東由利田代字田代及び沖田 |

# 土砂災害警戒区域等の指定の公示に係る図書(その2-3)



図中の数字は横断測線番号を示す

様式-2-3(急)  
土砂災害特別警戒区域の区域区分図  
(急傾斜地の崩壊に伴う土石等の堆積により  
建築物の地上部に作用すると想定される力)

|                         |  |
|-------------------------|--|
| 土砂災害防止法施行令第二条の基準に該当する区域 |  |
| 土砂災害防止法施行令第三条の基準に該当する区域 |  |
| それ以外の区域                 |  |

N  
縮尺  
1:2,000

|         |            |      |                      |
|---------|------------|------|----------------------|
| 自然現象の種類 | 急傾斜地の崩壊    | 箇所番号 | II-1030-1            |
| 告示番号    | 第341号      | 箇所名  | 畑中-1                 |
| 告示年月日   | 平成30年6月29日 | 所在地  | 秋田県由利本荘市東由利田代字田代及び沖田 |

土砂災害警戒区域等の指定の公示に係る図書(その3)

(1/1)

| 横断測線の区間 | 土石等の移動により建築物の地上部に作用すると想定される力                              |            |                                    |            | 土石等の堆積により建築物の地上部に作用すると想定される力       |            |                                    |            | 横断測線の区間 | 土石等の移動により建築物の地上部に作用すると想定される力                              |            |                                    |            | 土石等の堆積により建築物の地上部に作用すると想定される力       |            |                                    |            |
|---------|---|------------|------------------------------------|------------|------------------------------------|------------|------------------------------------|------------|---------|---|------------|------------------------------------|------------|------------------------------------|------------|------------------------------------|------------|
|         | 土石等の(移動)高さが1m以下の場合、土石等の移動による力が100kN/m <sup>2</sup> を超える区域 |            | それ以外の区域                            |            | 土石等の堆積の高さが3mを超える区域                 |            | それ以外の区域                            |            |         | 土石等の(移動)高さが1m以下の場合、土石等の移動による力が100kN/m <sup>2</sup> を超える区域 |            | それ以外の区域                            |            | 土石等の堆積の高さが3mを超える区域                 |            | それ以外の区域                            |            |
|         | 力の大きさのうち最大のもの (kN/m <sup>2</sup> )                        | 土石等の高さ (m) | 力の大きさのうち最大のもの (kN/m <sup>2</sup> ) | 土石等の高さ (m) | 力の大きさのうち最大のもの (kN/m <sup>2</sup> ) | 土石等の高さ (m) | 力の大きさのうち最大のもの (kN/m <sup>2</sup> ) | 土石等の高さ (m) |         | 力の大きさのうち最大のもの (kN/m <sup>2</sup> )                        | 土石等の高さ (m) | 力の大きさのうち最大のもの (kN/m <sup>2</sup> ) | 土石等の高さ (m) | 力の大きさのうち最大のもの (kN/m <sup>2</sup> ) | 土石等の高さ (m) | 力の大きさのうち最大のもの (kN/m <sup>2</sup> ) | 土石等の高さ (m) |
| 1 ~ 2   | 148.25  | 1.00       | 100.00                             | 1.00       | -                                  | -          | 15.69                              | 2.99       | ~       |   |            |                                    |            |                                    |            |                                    |            |
| 2 ~ 3   | 148.25  | 1.00       | 100.00                             | 1.00       | -                                  | -          | 15.69                              | 2.99       | ~       |   |            |                                    |            |                                    |            |                                    |            |
| 3 ~ 4   | -   | -          | 100.00                             | 1.00       | -                                  | -          | 15.32                              | 2.92       | ~       |   |            |                                    |            |                                    |            |                                    |            |
| 4 ~ 5   | -   | -          | 100.00                             | 1.00       | -                                  | -          | 15.73                              | 3.00       | ~       |   |            |                                    |            |                                    |            |                                    |            |
| 5 ~ 6   | 157.14  | 1.00       | 100.00                             | 1.00       | -                                  | -          | 15.73                              | 3.00       | ~       |   |            |                                    |            |                                    |            |                                    |            |
| 6 ~ 7   | -   | -          | 100.00                             | 1.00       | -                                  | -          | 14.18                              | 2.70       | ~       |   |            |                                    |            |                                    |            |                                    |            |
| 7 ~ 8   | -   | -          | 100.00                             | 1.00       | -                                  | -          | 10.94                              | 2.09       | ~       |   |            |                                    |            |                                    |            |                                    |            |
| 8 ~ 8'  |   |            |                                    |            |                                    |            |                                    |            | ~       |   |            |                                    |            |                                    |            |                                    |            |
| 8' ~ 9  | -   | -          | -                                  | -          | -                                  | -          | -                                  | -          | ~       |   |            |                                    |            |                                    |            |                                    |            |
| 9 ~ 10  | -   | -          | -                                  | -          | -                                  | -          | -                                  | -          | ~       |   |            |                                    |            |                                    |            |                                    |            |
| ~       |   |            |                                    |            |                                    |            |                                    |            | ~       |   |            |                                    |            |                                    |            |                                    |            |
| ~       |   |            |                                    |            |                                    |            |                                    |            | ~       |   |            |                                    |            |                                    |            |                                    |            |
| ~       |   |            |                                    |            |                                    |            |                                    |            | ~       |   |            |                                    |            |                                    |            |                                    |            |
| ~       |   |            |                                    |            |                                    |            |                                    |            | ~       |   |            |                                    |            |                                    |            |                                    |            |
| ~       |   |            |                                    |            |                                    |            |                                    |            | ~       |   |            |                                    |            |                                    |            |                                    |            |
| ~       |   |            |                                    |            |                                    |            |                                    |            | ~       |   |            |                                    |            |                                    |            |                                    |            |
| ~       |   |            |                                    |            |                                    |            |                                    |            | ~       |   |            |                                    |            |                                    |            |                                    |            |
| ~       |   |            |                                    |            |                                    |            |                                    |            | ~       |   |            |                                    |            |                                    |            |                                    |            |
| ~       |   |            |                                    |            |                                    |            |                                    |            | ~       |   |            |                                    |            |                                    |            |                                    |            |
| ~       |   |            |                                    |            |                                    |            |                                    |            | ~       |   |            |                                    |            |                                    |            |                                    |            |
| ~       |   |            |                                    |            |                                    |            |                                    |            | ~       |   |            |                                    |            |                                    |            |                                    |            |
| ~       |   |            |                                    |            |                                    |            |                                    |            | ~       |   |            |                                    |            |                                    |            |                                    |            |
| ~       |   |            |                                    |            |                                    |            |                                    |            | ~       |   |            |                                    |            |                                    |            |                                    |            |
| ~       |   |            |                                    |            |                                    |            |                                    |            | ~       |   |            |                                    |            |                                    |            |                                    |            |
| ~       |   |            |                                    |            |                                    |            |                                    |            | ~       |   |            |                                    |            |                                    |            |                                    |            |
| ~       |   |            |                                    |            |                                    |            |                                    |            | ~       |   |            |                                    |            |                                    |            |                                    |            |
| ~       |   |            |                                    |            |                                    |            |                                    |            | ~       |   |            |                                    |            |                                    |            |                                    |            |
| ~       |   |            |                                    |            |                                    |            |                                    |            | ~       |   |            |                                    |            |                                    |            |                                    |            |
| ~       |   |            |                                    |            |                                    |            |                                    |            | ~       |   |            |                                    |            |                                    |            |                                    |            |
| ~       |   |            |                                    |            |                                    |            |                                    |            | ~       |   |            |                                    |            |                                    |            |                                    |            |

|                                  |         |            |      |                      |
|----------------------------------|---------|------------|------|----------------------|
| 様式-3(急)<br>建築物の構造の規制に必要な衝撃に関する事項 | 自然現象の種類 | 急傾斜地の崩壊    | 箇所番号 | II-1030-1            |
|                                  | 告示番号    | 第341号      | 箇所名  | 畑中-1                 |
|                                  | 告示年月日   | 平成30年6月29日 | 所在地  | 秋田県由利本荘市東由利田代字田代及び沖田 |