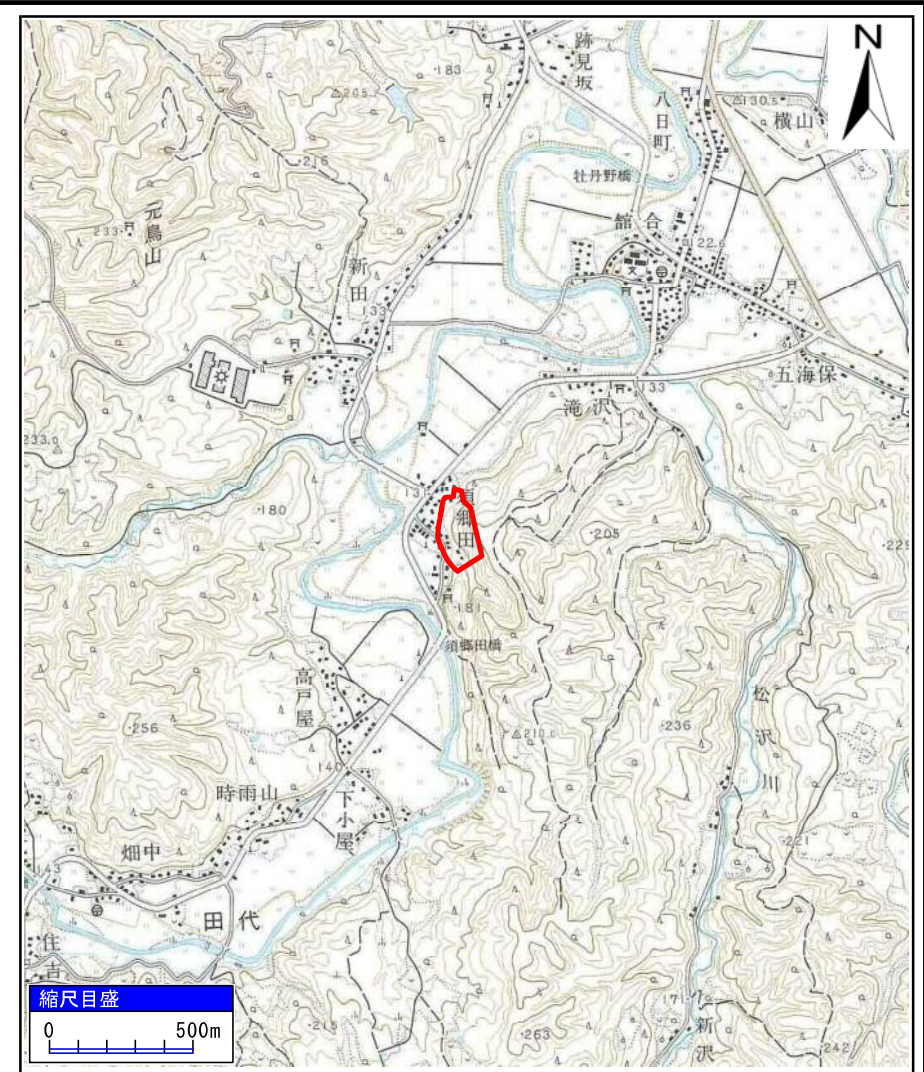
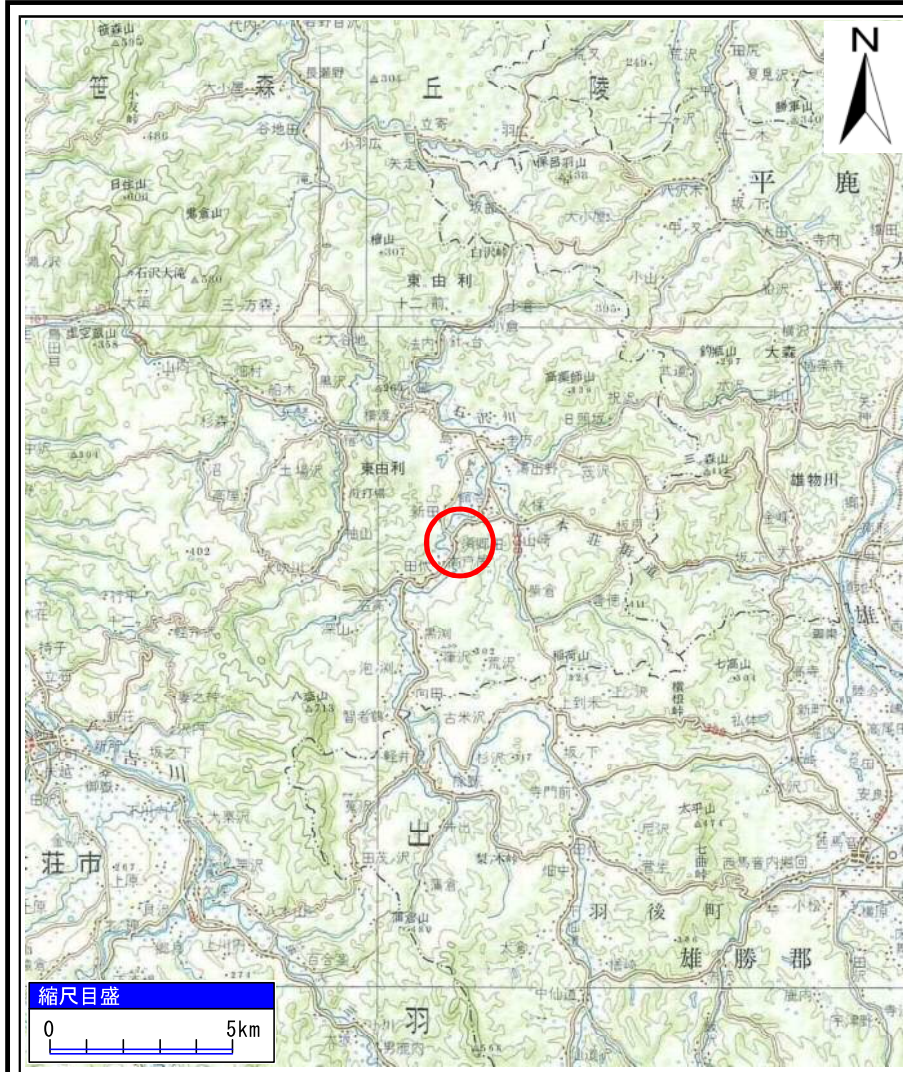


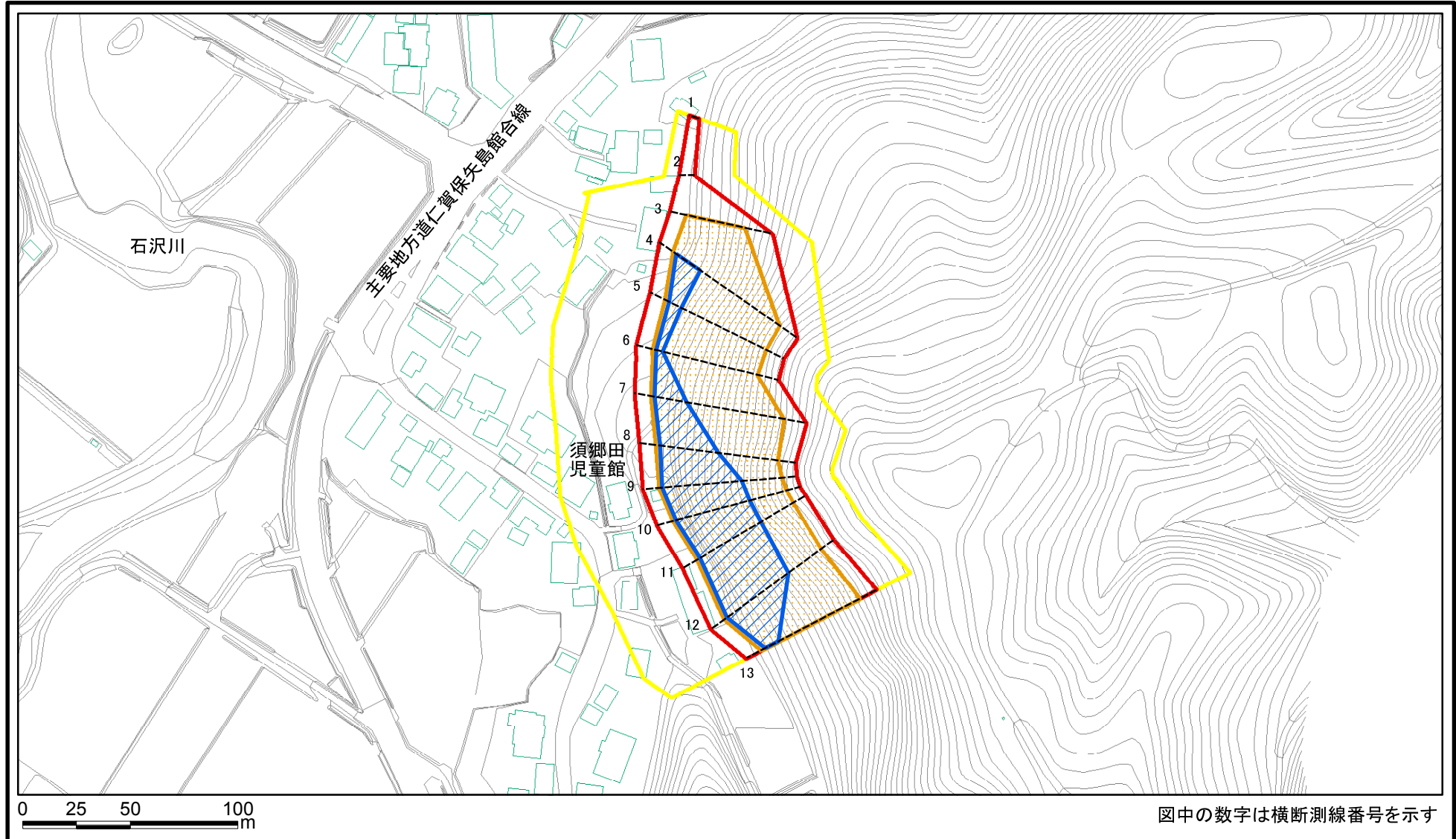
土砂災害警戒区域等の指定の公示に係る図書(その1)



様式-1(急) 土砂災害警戒区域・土砂災害特別警戒区域 位置図	自然現象の種類	急傾斜地の崩壊
	箇所番号	I-1593-1
	箇所名	須郷田-1
	所在地	秋田県由利本荘市東由利館合字須郷田及び滝ノ沢並びに同市東由利田代字須郷田

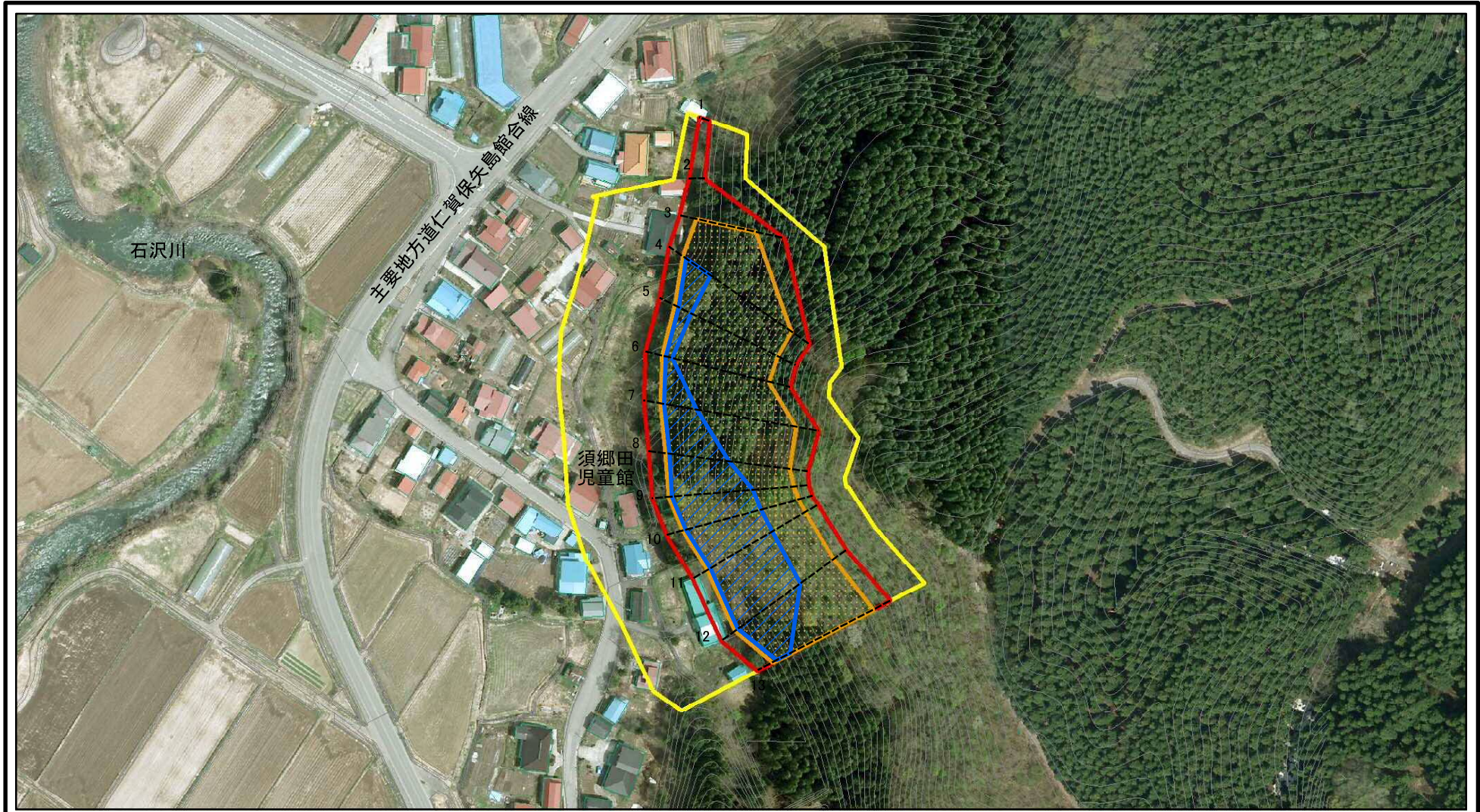
「この地図は、国土地理院長の承認を得て、同院発行の20万分の1地勢図及び2万5千分の1地形図を複製したものである。(承認番号 平29東複、第13号)」

土砂災害警戒区域等の指定の公示に係る図書(その2)



様式-2(急) 土砂災害警戒区域・土砂災害特別警戒区域 区域図(その1)	土砂災害防止法施行令第二条の基準に該当する区域		N 縮尺 1:2,500	自然現象の種類	急傾斜地の崩壊	箇所番号	I-1593-1
	土砂災害防止法施行令第三条の基準に該当する区域			告示番号	第341号	箇所名	須郷田-1
	土砂等の堆積の高さが3mを超える区域			告示年月日	平成30年6月29日	所在地	秋田県由利本荘市東由利館合字須郷田及び滝ノ沢並ひに同市東由利田代字須郷田
	それ以外の区域						

土砂災害警戒区域等の指定の公示に係る図書(その2)



図中の数字は横断測線番号を示す

様式-2(急)

土砂災害警戒区域・土砂災害特別警戒区域
区域図(その1)

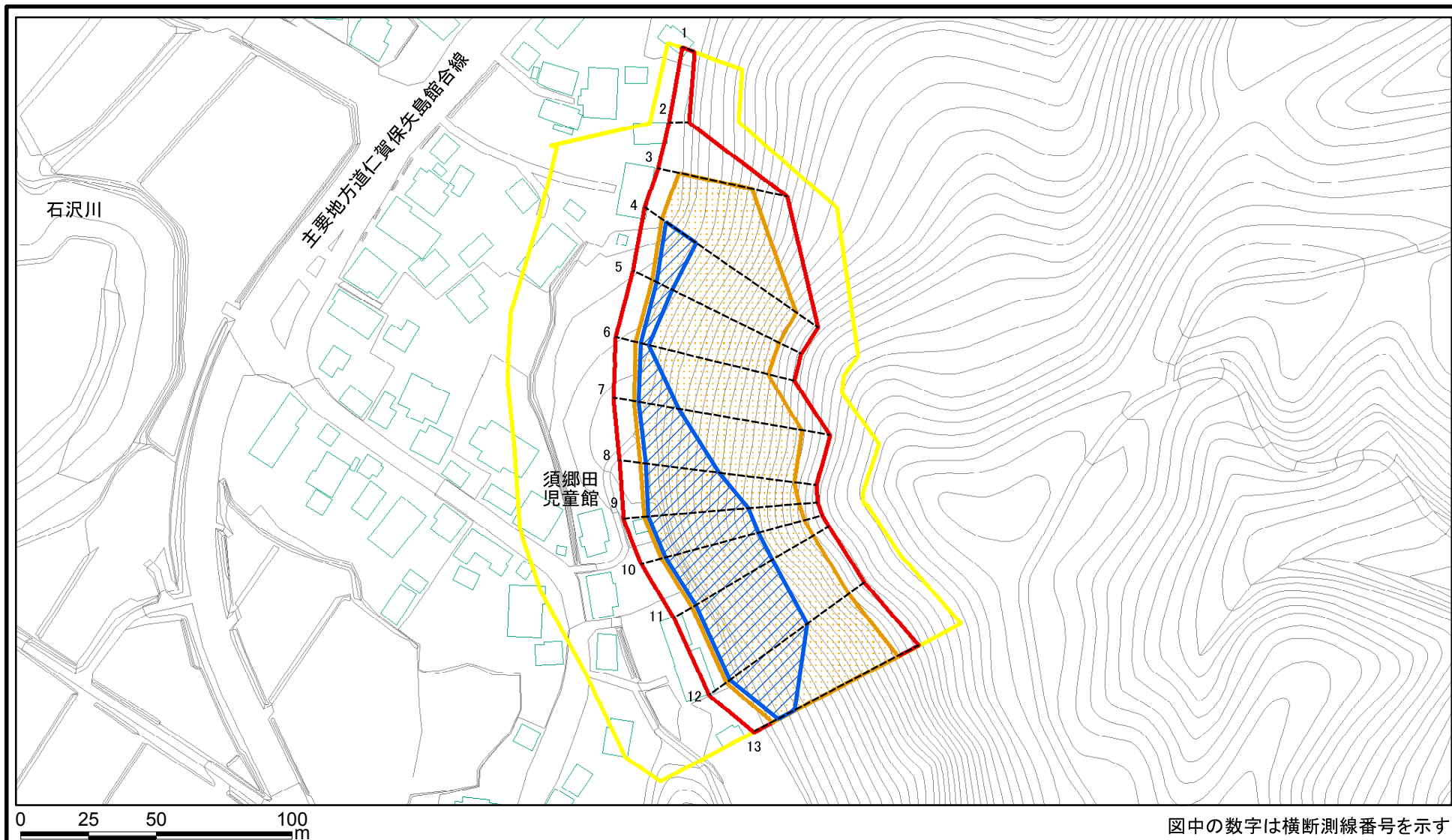
土砂災害防止法施行令第二条の基準に該当する区域	
土砂災害防止法施行令第三条の基準に該当する区域	
それ以外の区域	

	縮尺
	1:2,500

自然現象の種類	急傾斜地の崩壊
告示番号	第341号
告示年月日	平成30年6月29日

箇所番号	I-1593-1
箇所名	須郷田-1
所在地	秋田県由利本荘市東由利館合字須郷田 及び滝ノ沢並びに同市東由利田代字須郷田

土砂災害警戒区域等の指定の公示に係る図書(その2-1)



様式-2-1(急)

土砂災害警戒区域・土砂災害特別警戒区域
区域図(その2)

土砂災害防止法施行令第二条の基準に該当する区域



自然現象
の種類

急傾斜地の崩壊

箇所番号

I-1593-1

土砂災害防止法
施行令第三条の
基準に該当する
区域



縮尺

告示番号

第341号

箇所名

須郷田-1

土砂等の(移動)高さが1m以下の場合、
土砂等の移動による力が100kN/mを超える区域



1:2,000

告示年月日

平成30年6月29日

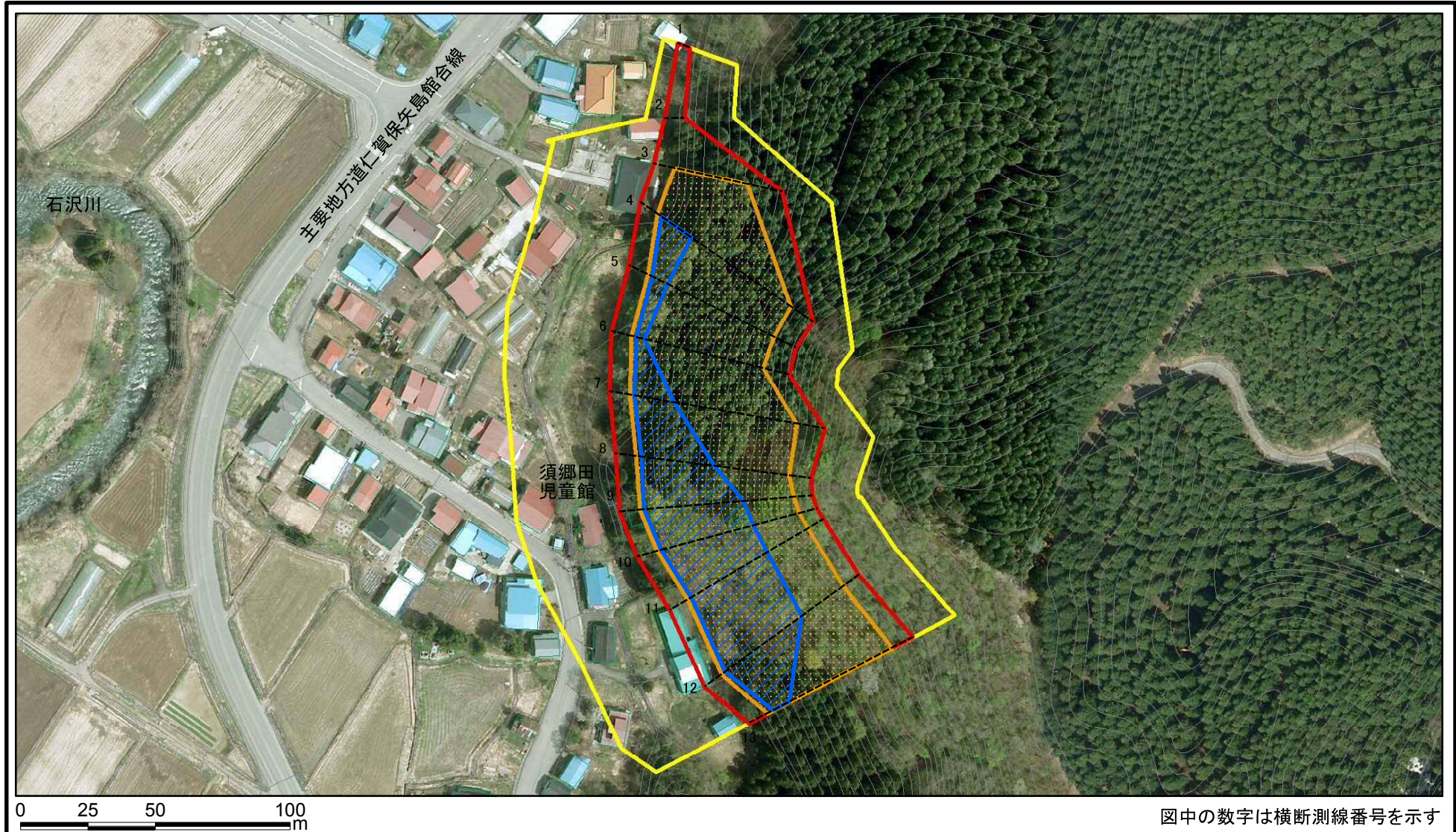
所在地

秋田県由利本荘市東由利館合字須郷田
及び滝ノ沢並びに同市東由利田代字須郷田

土砂等の堆積の高さが3mを超える区域
それ以外の区域



土砂災害警戒区域等の指定の公示に係る図書(その2-1)



図中の数字は横断測線番号を示す

様式-2-1(急)

土砂災害警戒区域・土砂災害特別警戒区域
区域図(その2)

土砂災害防止法施行令第二条の基準に該当する区域



自然現象
の種類

急傾斜地の崩壊

箇所番号

I-1593-1

土砂災害防止法
施行令第三条の
基準に該当する
区域

土砂等の(移動)高さが1m以下の場合、
土砂等の移動による力が100kN/mを超える区域



縮尺

告示番号

第341号

箇所名

須郷田-1

土砂等の堆積の高さが3mを超える区域
それ以外の区域



1:2,000

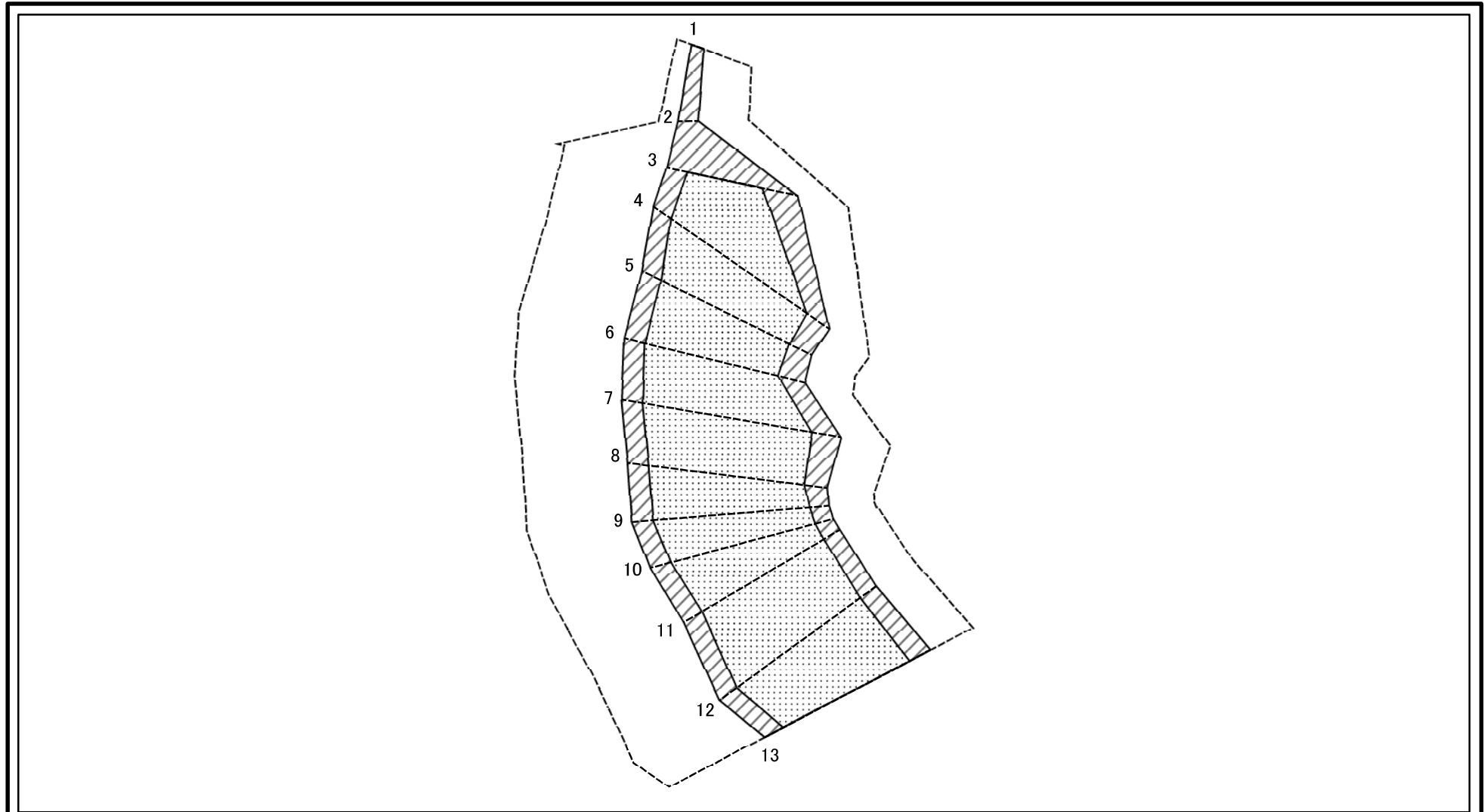
告示年月日

平成30年6月29日

所在地

秋田県由利本荘市東由利館合字須郷田
及び滝ノ沢並びに同市東由利田代字須郷田

土砂災害警戒区域等の指定の公示に係る図書(その2-2)



0 25 50 100 m

図中の数字は横断測線番号を示す

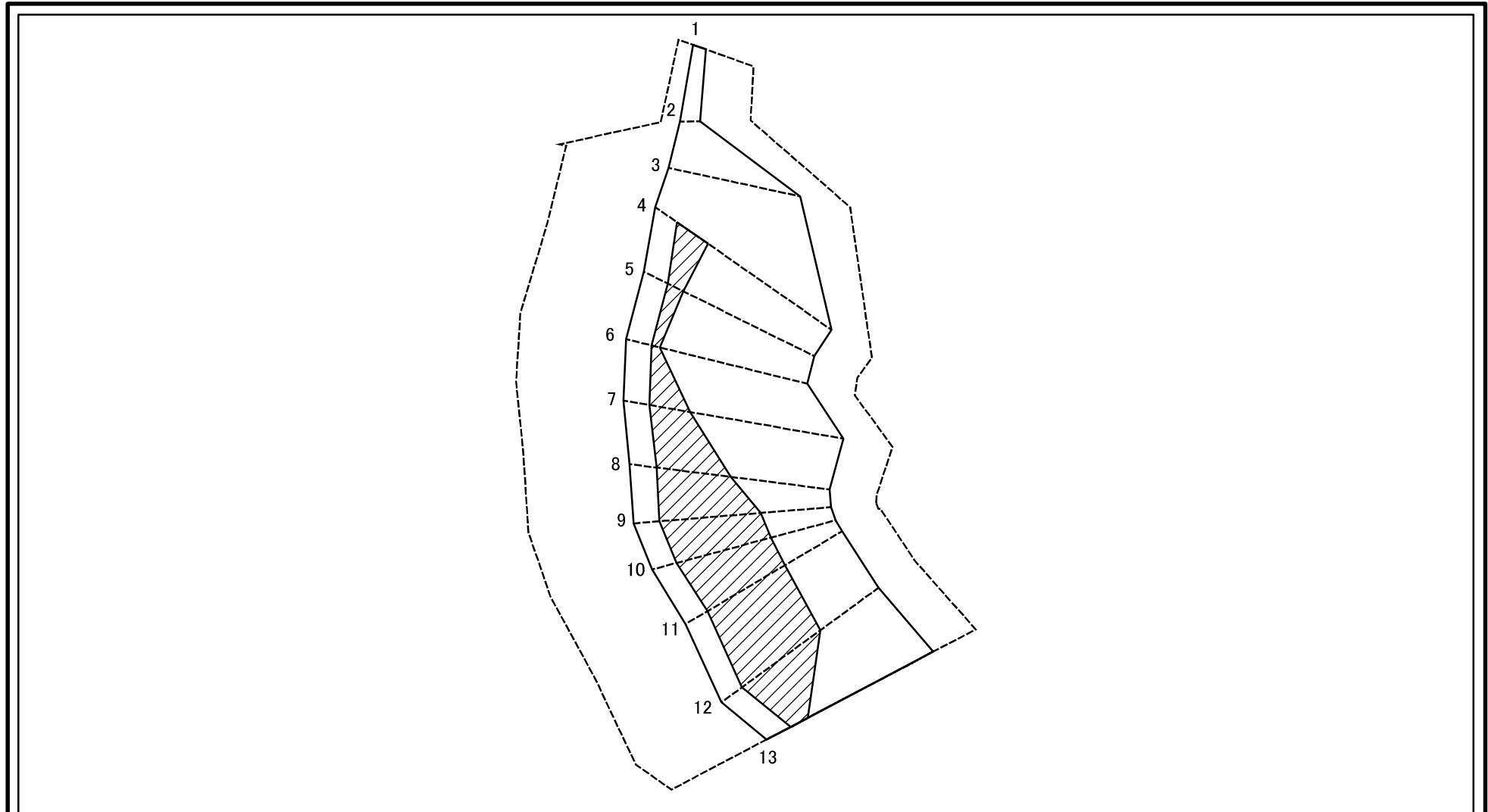
様式-2-2(急)
土砂災害特別警戒区域の区域区分図
(急傾斜地の崩壊に伴う土石等の移動により
建築物の地上部に作用すると想定される力)

土砂災害防止法施行令第二条の基準に該当する区域	
土砂災害防止法施行令第三条の基準に該当する区域	
それ以外の区域	

N	
縮尺	1:2,000

自然現象の種類	急傾斜地の崩壊	箇所番号	I-1593-1
告示番号	第341号	箇所名	須郷田-1
告示年月日	平成30年6月29日	所在地	秋田県由利本荘市東由利館合字須郷田 及び滝ノ沢並びに同市東由利田代字須郷田

土砂災害警戒区域等の指定の公示に係る図書(その2-3)



0 25 50 100
m

図中の数字は横断測線番号を示す

様式-2-3(急)
土砂災害特別警戒区域の区域区分図
(急傾斜地の崩壊に伴う土石等の堆積により
建築物の地上部に作用すると想定される力)

土砂災害防止法施行令第二条の基準に該当する区域



土砂災害防止法
施行令第三条の
基準に該当する
区域

土石等の堆積の高さが3mを超える区域



それ以外の区域



N
縮尺
1:2,000

自然現象
の種類
告示番号
告示年月日

急傾斜地の崩壊
第341号
平成30年6月29日

箇所番号
箇所名
所在地

I-1593-1
須郷田-1
秋田県由利本荘市東由利館合字須郷田
及び滝ノ沢並びに同市東由利田代字須郷田

