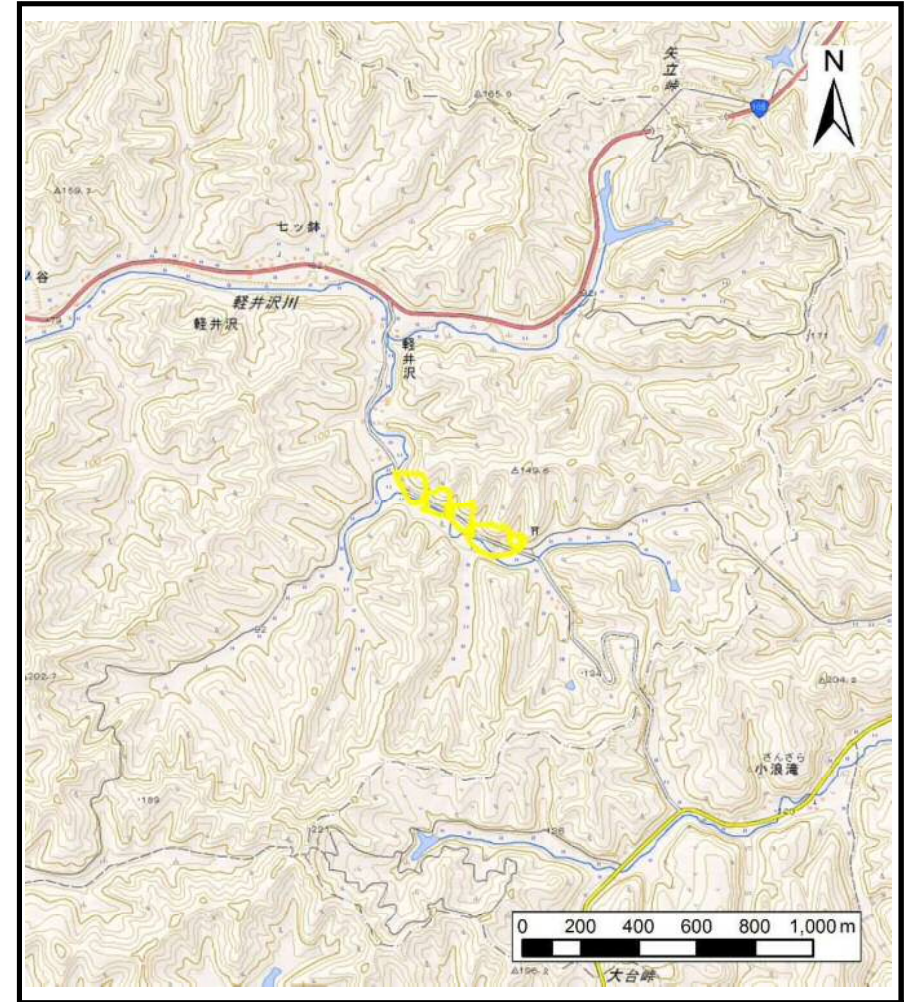


土砂災害警戒区域等の指定の公示に係る図書（その1）



(1/200,000)



(1/25,000)

様式－1（急）
土砂災害警戒区域・土砂災害特別警戒区域 位置図

自然現象の種類

急傾斜地の崩壊

箇所番号

Ⅱ-969

箇所名

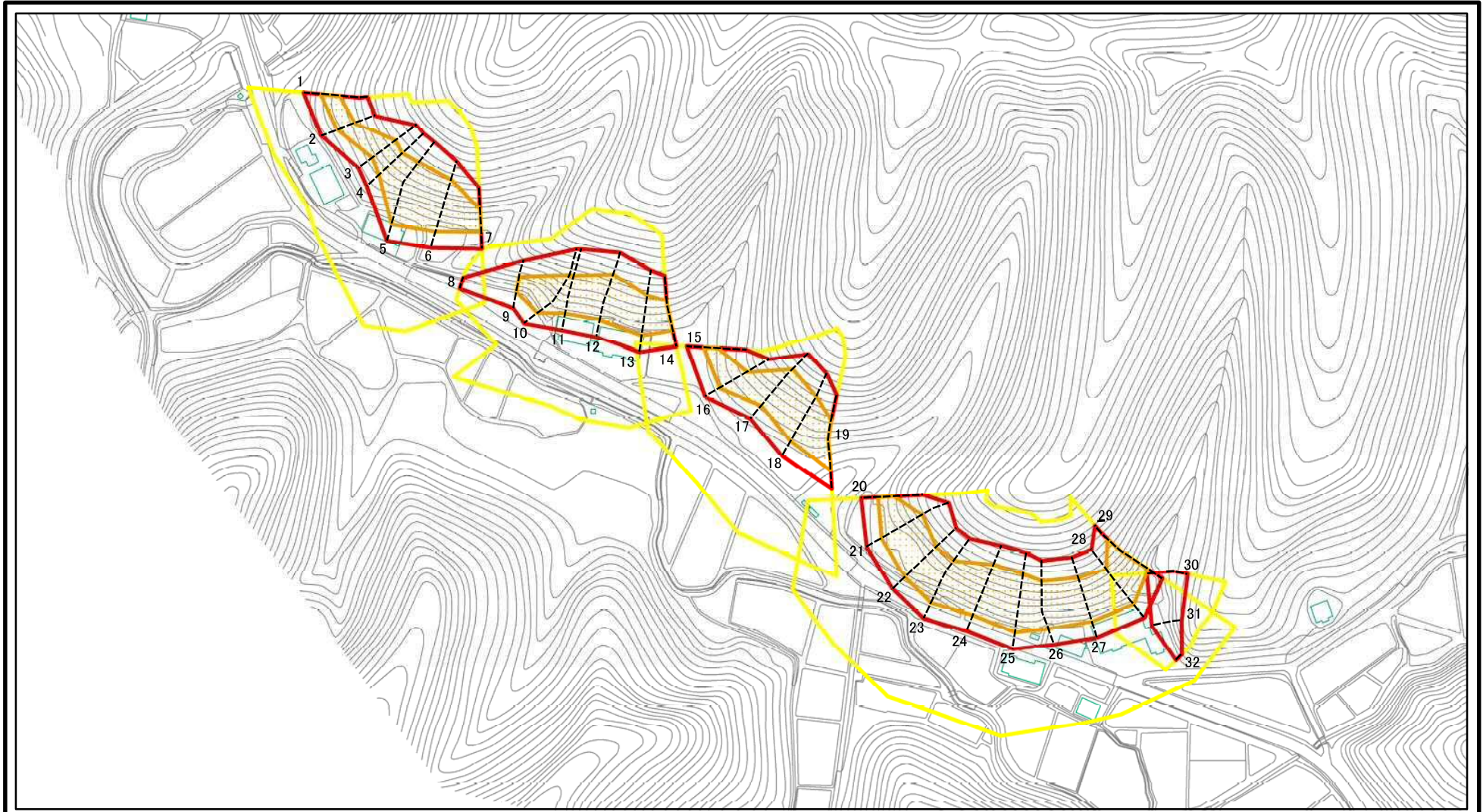
田取沢

所在地

秋田県由利本荘市羽広字田取沢

この地図は、国土地理院長の承認を得て、同院発行の電子地形図25000及び電子地形図20万を複製したものである。（承認番号 平29情復、第1154号）

土砂災害警戒区域等の指定の公示に係る図書(その2)



図中の数字は横断測線番号を示す

様式-2(急)

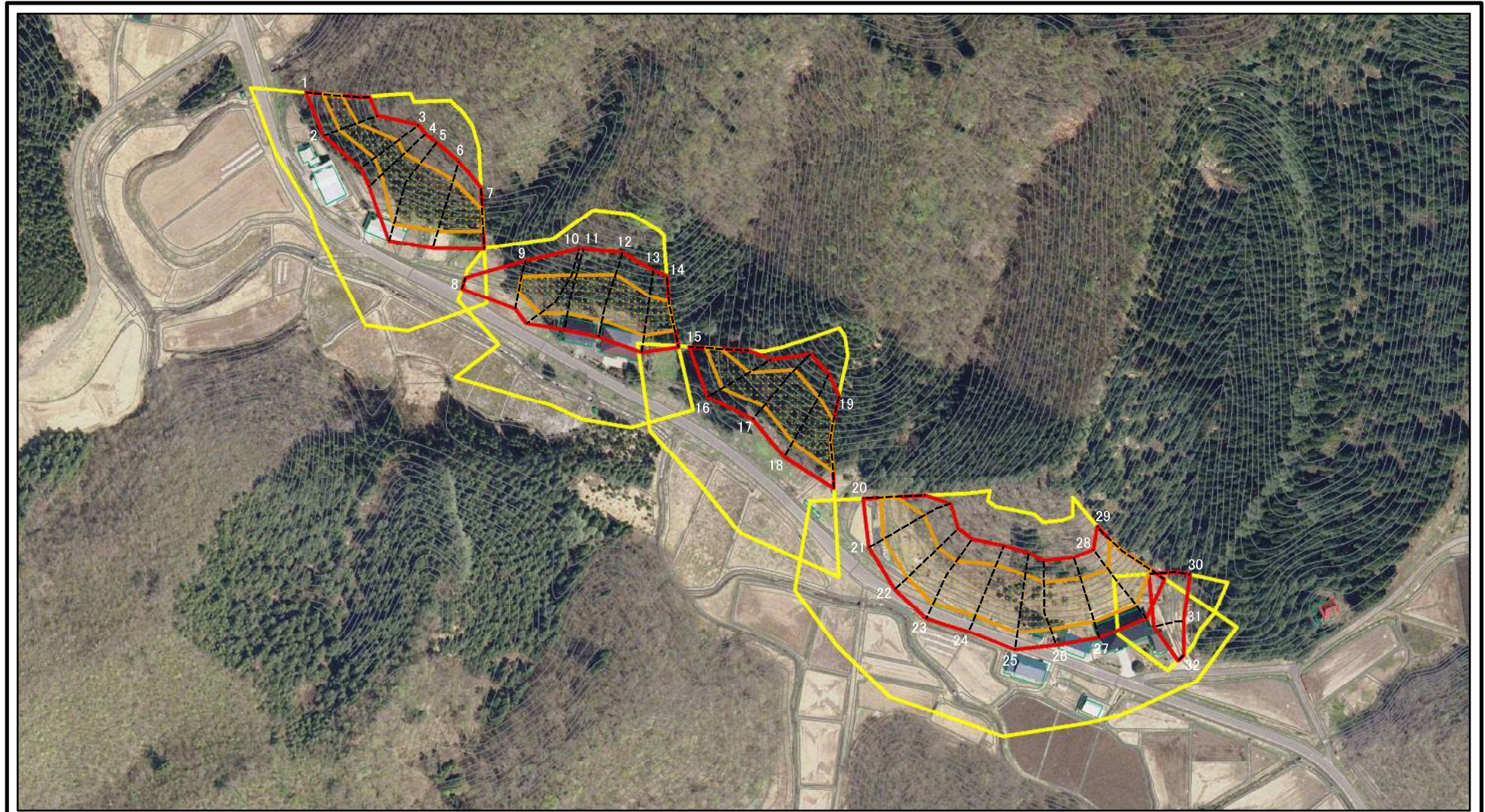
土砂災害警戒区域・土砂災害特別警戒区域
区域図(その1)

土砂災害防止法施行令第二条の基準に該当する区域	
土砂災害防止法施行令第三条の基準に該当する区域	
それ以外の区域	

	縮尺
	1:2,500

自然現象の種類	急傾斜地の崩壊	箇所番号	II-969
告示番号	第341号	箇所名	田取沢
告示年月日	平成30年6月29日	所在地	秋田県由利本荘市羽広字田取沢

土砂災害警戒区域等の指定の公示に係る図書(その2)



0 25 50 100
m

図中の数字は横断測線番号を示す

様式-2(急)

土砂災害警戒区域・土砂災害特別警戒区域
区域図(その1)

土砂災害防止法施行令第二条の基準に該当する区域	
土砂災害防止法施行令第三条の基準に該当する区域	
それ以外の区域	

N

縮尺

1:2,500

自然現象の種類	急傾斜地の崩壊	箇所番号	II-969
告示番号	第341号	箇所名	田取沢
告示年月日	平成30年6月29日	所在地	秋田県由利本荘市羽広字田取沢

土砂災害警戒区域等の指定の公示に係る図書(その2-1)



様式-2-1(急)

土砂災害警戒区域・土砂災害特別警戒区域
区域図(その2)

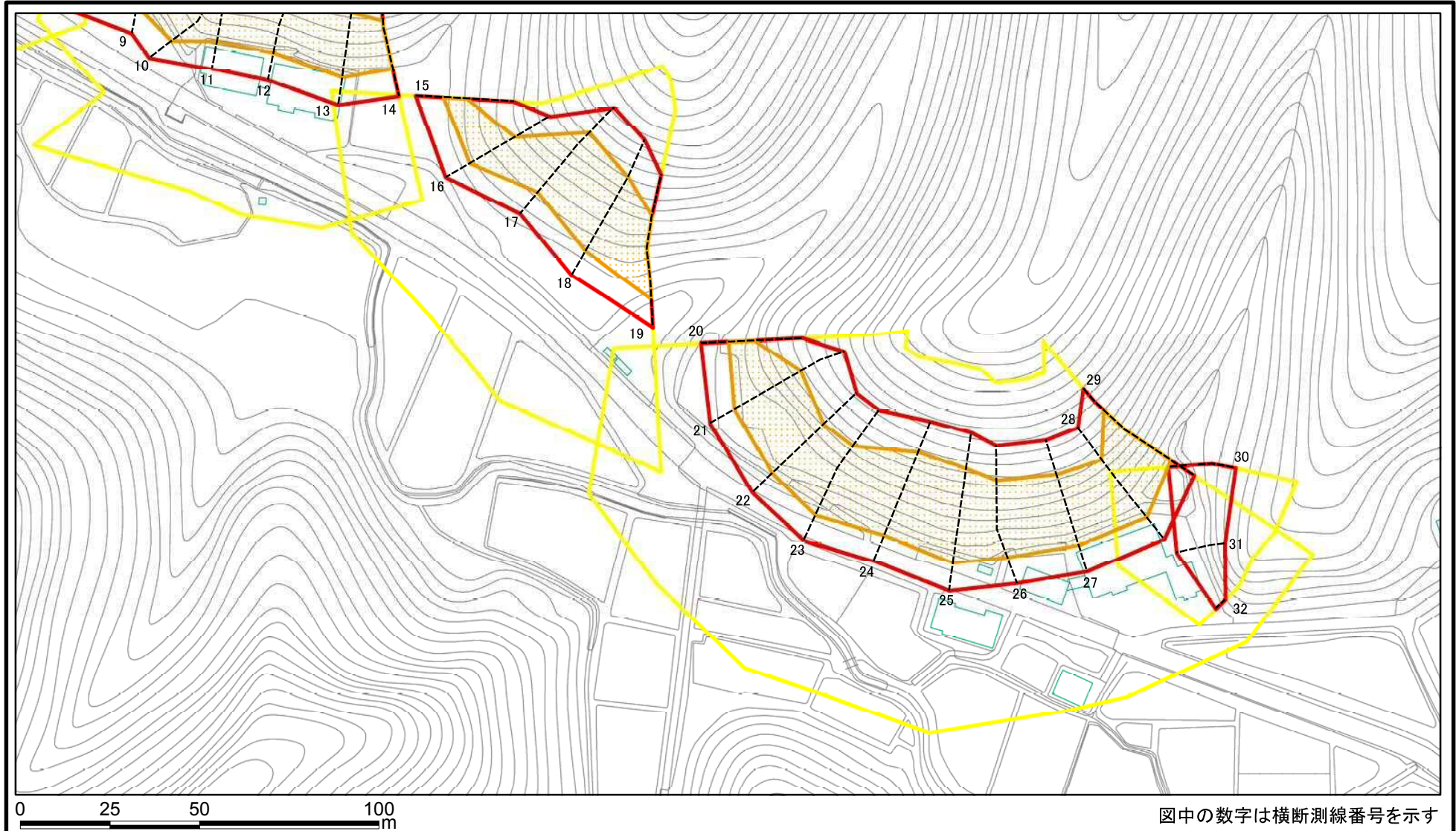
土砂災害防止法施行令第二条の基準に該当する区域	
土砂災害防止法 施行令第三条の 基準に該当する 区域	
土砂等の(移動)高さが1m以下の場合、 土砂等の移動による力が100kN/mを超える区域	
土砂等の堆積の高さが3mを超える区域	
それ以外の区域	

	N
	縮尺
1:1,500	

自然現象 の種類	急傾斜地の崩壊
告示番号	第341号
告示年月日	平成30年6月29日

箇所番号	II-969
箇所名	田取沢
所在地	秋田県由利本荘市羽広字田取沢

土砂災害警戒区域等の指定の公示に係る図書(その2-1)



様式-2-1(急)
土砂災害警戒区域・土砂災害特別警戒区域
区域図(その2)

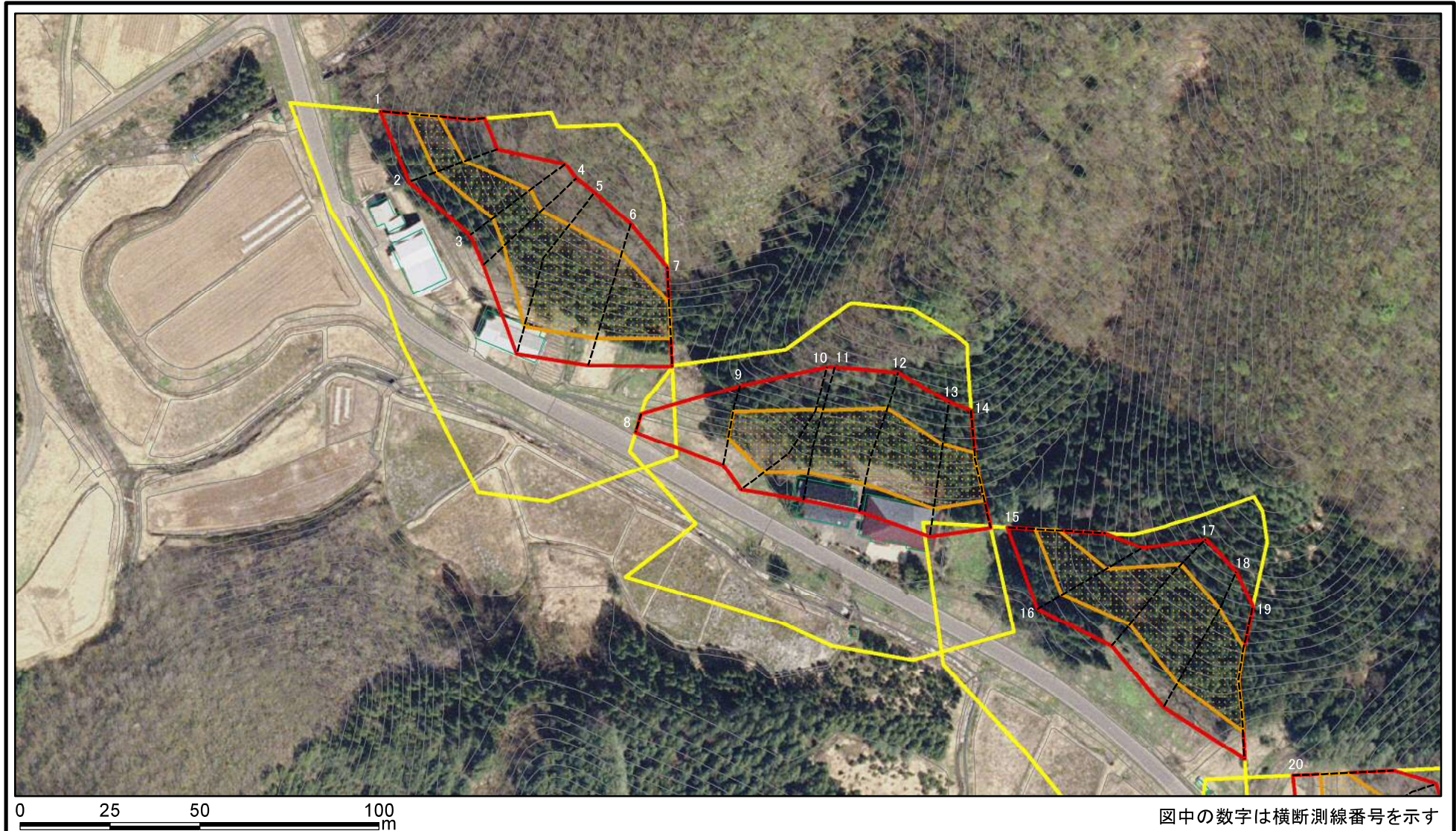
土砂災害防止法施行令第二条の基準に該当する区域	
土砂災害防止法施行令第三条の基準に該当する区域	
それ以外の区域	

縮尺
1:1,500

N

自然現象の種類	急傾斜地の崩壊	箇所番号	II-969
告示番号	第341号	箇所名	田取沢
告示年月日	平成30年6月29日	所在地	秋田県由利本荘市羽広字田取沢

土砂災害警戒区域等の指定の公示に係る図書(その2-1)



様式-2-1(急)

土砂災害警戒区域・土砂災害特別警戒区域
区域図(その2)

土砂災害防止法施行令第二条の基準に該当する区域



自然現象
の種類

急傾斜地の崩壊

箇所番号

II-969

土砂災害防止法
施行令第三条の
基準に該当する
区域

土石等の(移動)高さが1m以下の場合、
土石等の移動による力が100kN/mを超える区域



縮尺

告示番号

第341号

箇所名

田取沢

土石等の堆積の高さが3mを超える区域



告示年月日

平成30年6月29日

所在地

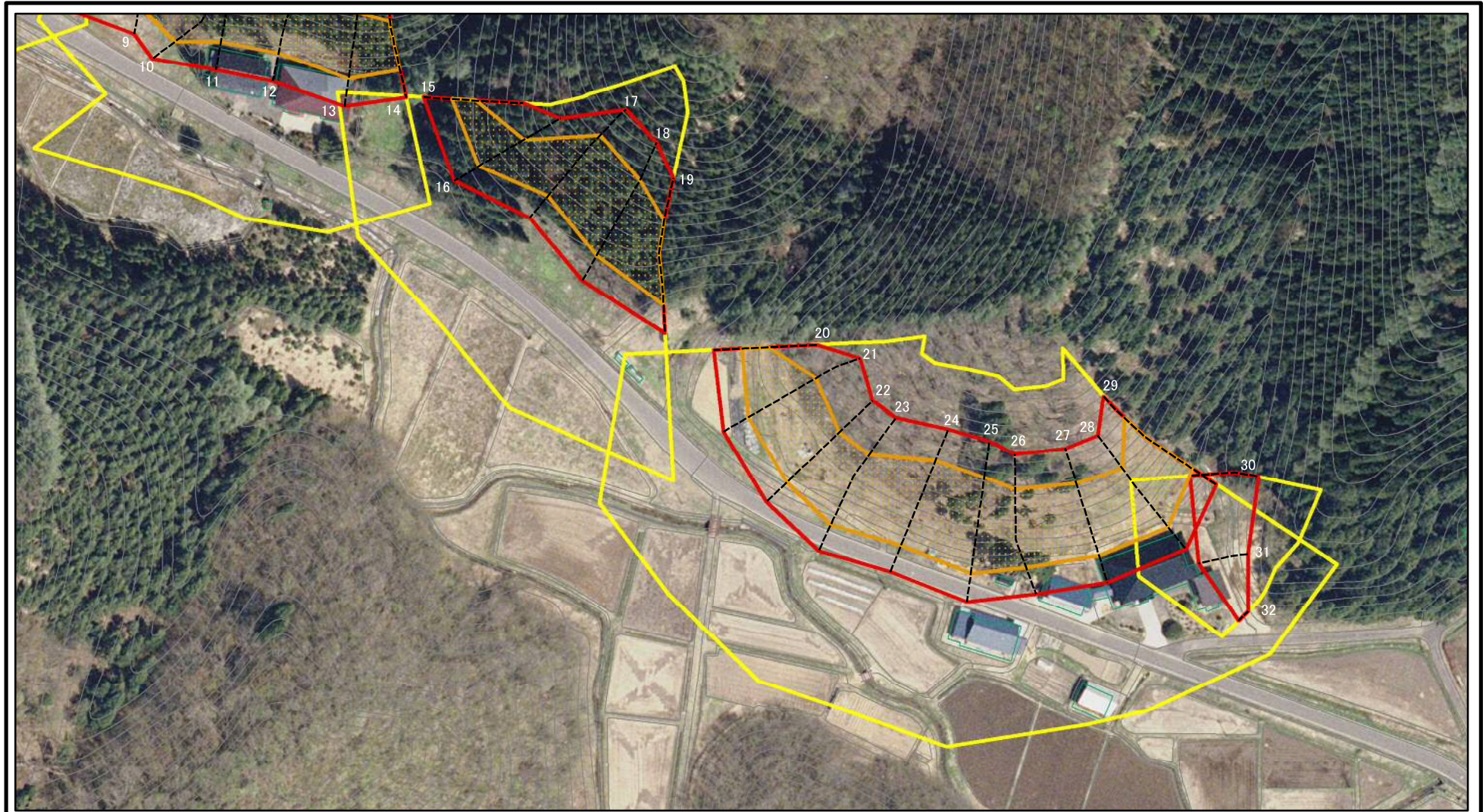
秋田県由利本荘市羽広字田取沢

それ以外の区域

1:1,500



土砂災害警戒区域等の指定の公示に係る図書(その2-1)



図中の数字は横断測線番号を示す

様式-2-1(急)

土砂災害警戒区域・土砂災害特別警戒区域
区域図(その2)

土砂災害防止法施行令第二条の基準に該当する区域



自然現象
の種類

急傾斜地の崩壊

箇所番号

II-969

土砂災害防止法
施行令第三条の
基準に該当する
区域

土石等の(移動)高さが1m以下の場合、
土石等の移動による力が100kN/mを超える区域



縮尺

告示番号

第341号

箇所名

田取沢

土石等の堆積の高さが3mを超える区域



1:1,500

告示年月日

平成30年6月29日

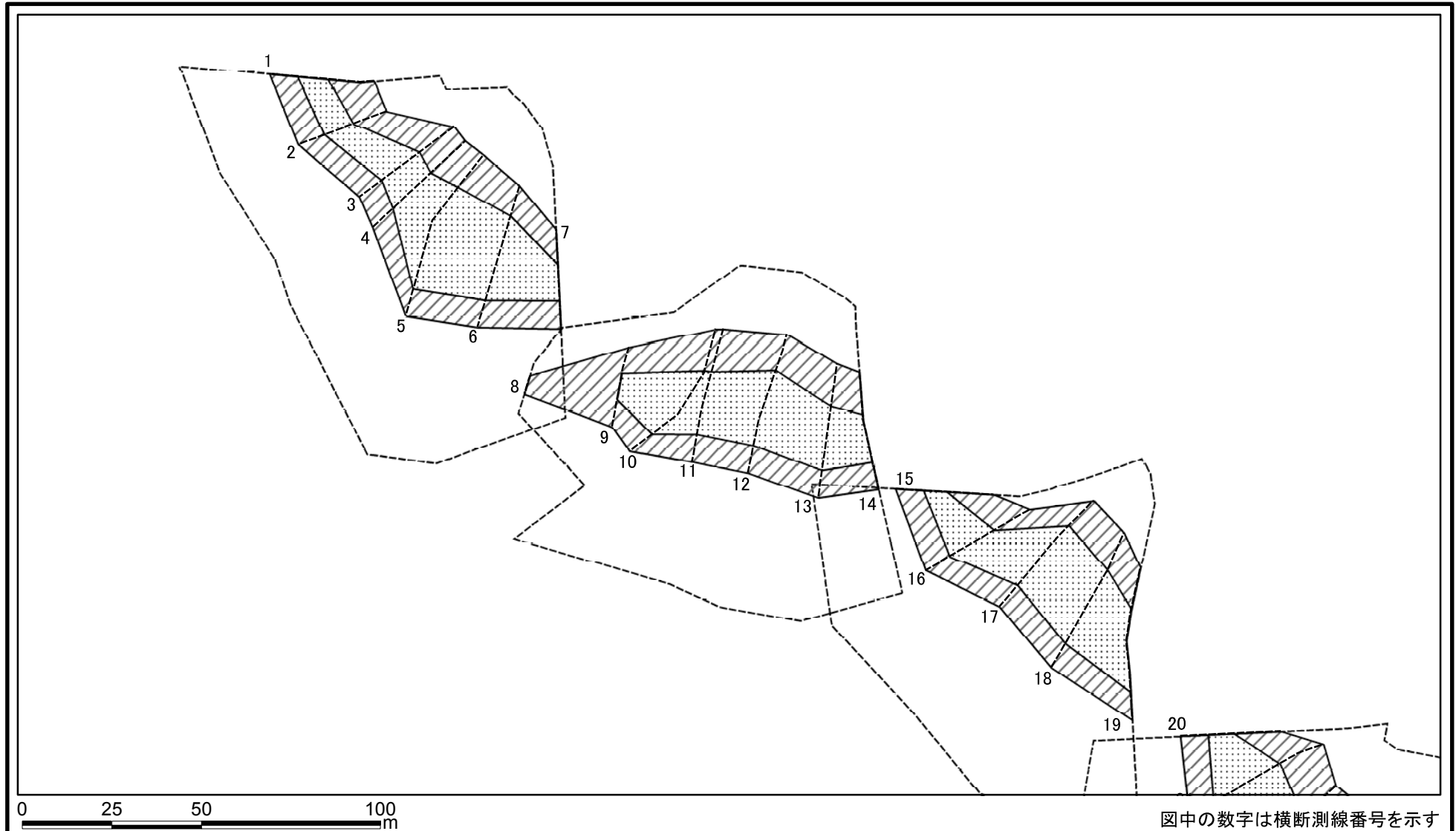
所在地

秋田県由利本荘市羽広字田取沢

それ以外の区域



土砂災害警戒区域等の指定の公示に係る図書(その2-2)



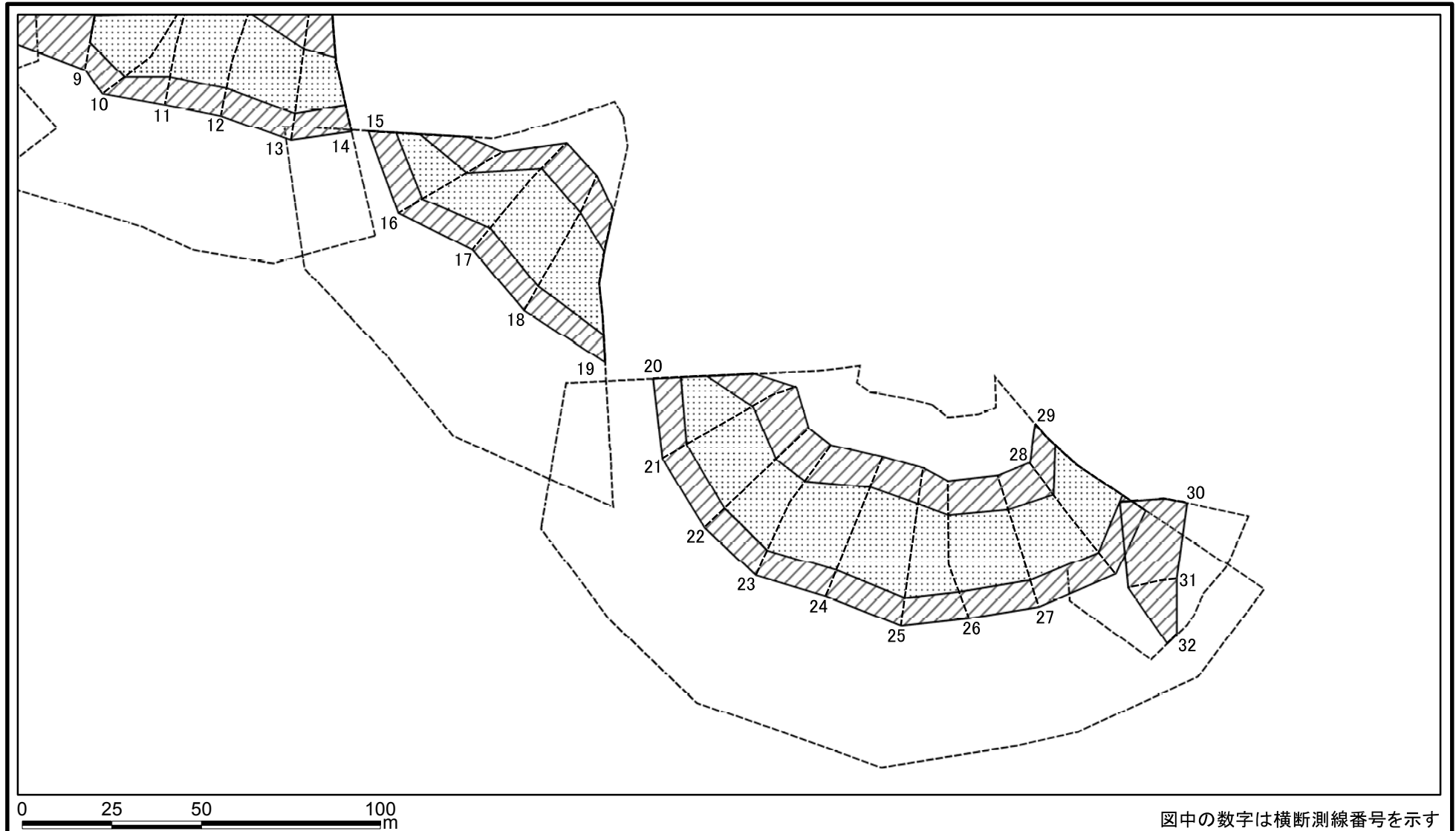
様式-2-2(急)
 土砂災害特別警戒区域の区域区分図
 (急傾斜地の崩壊に伴う土石等の移動により
 建築物の地上部に作用すると想定される力)

土砂災害防止法施行令第二条の基準に該当する区域	
土砂災害防止法施行令第三条の基準に該当する区域	
それ以外の区域	

N
 縮尺
 1:1,500

自然現象の種類	急傾斜地の崩壊	箇所番号	II-969
告示番号	第341号	箇所名	田取沢
告示年月日	平成30年6月29日	所在地	秋田県由利本荘市羽広字田取沢

土砂災害警戒区域等の指定の公示に係る図書(その2-2)



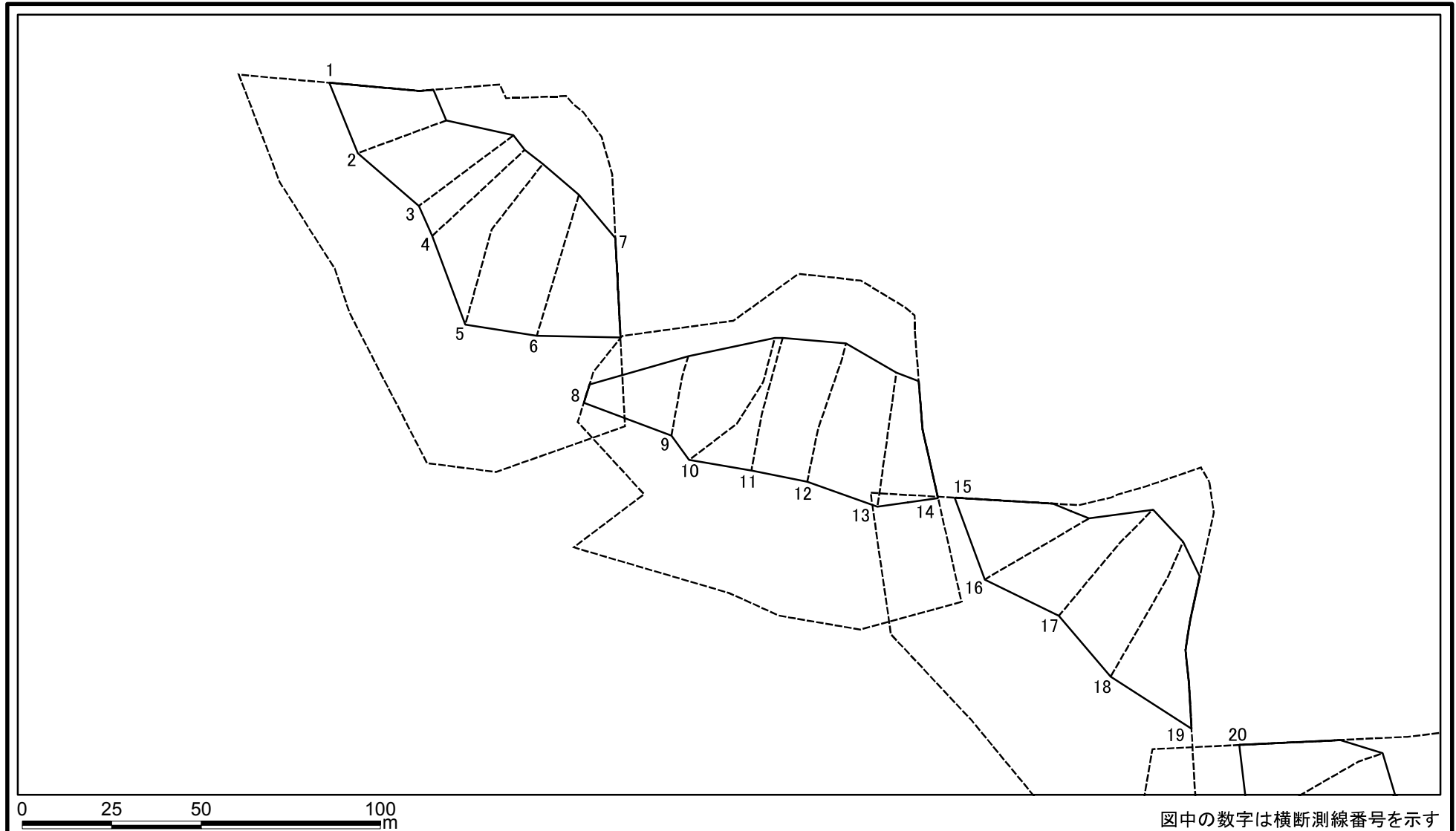
様式-2-2(急)
土砂災害特別警戒区域の区域区分図
(急傾斜地の崩壊に伴う土石等の移動により
建築物の地上部に作用すると想定される力)

土砂災害防止法施行令第二条の基準に該当する区域	
土砂災害防止法施行令第三条の基準に該当する区域	
それ以外の区域	

N
縮尺
1:1,500

自然現象の種類	急傾斜地の崩壊	箇所番号	II-969
告示番号	第341号	箇所名	田取沢
告示年月日	平成30年6月29日	所在地	秋田県由利本荘市羽広字田取沢

土砂災害警戒区域等の指定の公示に係る図書(その2-3)



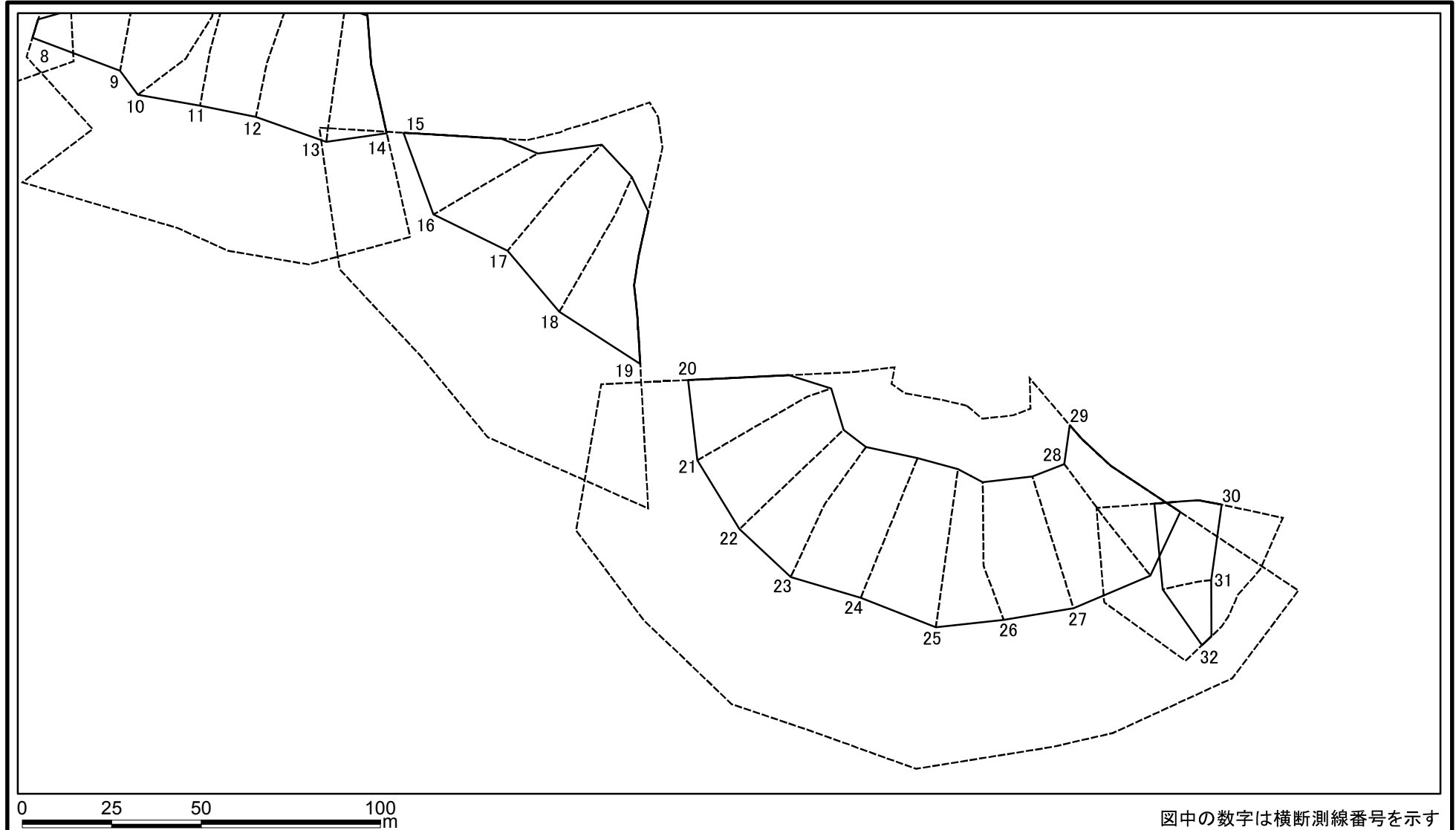
様式-2-3(急)
 土砂災害特別警戒区域の区域区分図
 (急傾斜地の崩壊に伴う土石等の堆積により
 建築物の地上部に作用すると想定される力)

土砂災害防止法施行令第二条の基準に該当する区域	
土砂災害防止法施行令第三条の基準に該当する区域	
それ以外の区域	

N
 縮尺
 1:1,500

自然現象の種類	急傾斜地の崩壊	箇所番号	II-969
告示番号	第341号	箇所名	田取沢
告示年月日	平成30年6月29日	所在地	秋田県由利本荘市羽広字田取沢

土砂災害警戒区域等の指定の公示に係る図書(その2-3)



様式-2-3(急)
土砂災害特別警戒区域の区域区分図
(急傾斜地の崩壊に伴う土石等の堆積により
建築物の地上部に作用すると想定される力)

土砂災害防止法施行令第二条の基準に該当する区域	
土砂災害防止法施行令第三条の基準に該当する区域	
それ以外の区域	

N
縮尺
1:1,500

自然現象の種類	急傾斜地の崩壊	箇所番号	II-969
告示番号	第341号	箇所名	田取沢
告示年月日	平成30年6月29日	所在地	秋田県由利本荘市羽広字田取沢

土砂災害警戒区域等の指定の公示に係る図書(その3)(案)

(1/1)

横断測線の区間	土石等の移動により建築物の地上部に作用すると想定される力				土石等の堆積により建築物の地上部に作用すると想定される力				横断測線の区間	土石等の移動により建築物の地上部に作用すると想定される力				土石等の堆積により建築物の地上部に作用すると想定される力			
	土石等の(移動)高さが1m以下の場合、土石等の移動による力が100kN/m ² を超える区域		それ以外の区域		土石等の堆積の高さが3mを超える区域		それ以外の区域			土石等の(移動)高さが1m以下の場合、土石等の移動による力が100kN/m ² を超える区域		それ以外の区域		土石等の堆積の高さが3mを超える区域		それ以外の区域	
	力の大きさのうち最大のもの (kN/m ²)	土石等の高さ (m)	力の大きさのうち最大のもの (kN/m ²)	土石等の高さ (m)	力の大きさのうち最大のもの (kN/m ²)	土石等の高さ (m)	力の大きさのうち最大のもの (kN/m ²)	土石等の高さ (m)		力の大きさのうち最大のもの (kN/m ²)	土石等の高さ (m)	力の大きさのうち最大のもの (kN/m ²)	土石等の高さ (m)	力の大きさのうち最大のもの (kN/m ²)	土石等の高さ (m)	力の大きさのうち最大のもの (kN/m ²)	土石等の高さ (m)
1 ~ 2	117.71	1.00	100.00	1.00	-	-	11.07	2.19	27 ~ 28	131.36	1.00	100.00	1.00	-	-	12.58	2.49
2 ~ 3	119.68	1.00	100.00	1.00	-	-	11.07	2.19	28 ~ 29	141.02	1.00	100.00	1.00	-	-	14.74	2.92
3 ~ 4	119.68	1.00	100.00	1.00	-	-	12.10	2.39									
4 ~ 5	132.61	1.00	100.00	1.00	-	-	13.87	2.74	30 ~ 31	-	-	100.00	1.00	-	-	12.96	2.56
5 ~ 6	139.73	1.00	100.00	1.00	-	-	14.55	2.88	31 ~ 32	-	-	95.63	1.00	-	-	12.96	2.56
6 ~ 7	139.73	1.00	100.00	1.00	-	-	14.55	2.88									
8 ~ 9	-	-	100.00	1.00	-	-	11.78	2.33									
9 ~ 10	127.15	1.00	100.00	1.00	-	-	13.77	2.72									
10 ~ 11	127.15	1.00	100.00	1.00	-	-	13.77	2.72									
11 ~ 12	130.97	1.00	100.00	1.00	-	-	12.49	2.47									
12 ~ 13	130.97	1.00	100.00	1.00	-	-	12.49	2.47									
13 ~ 14	124.35	1.00	100.00	1.00	-	-	12.27	2.43									
15 ~ 16	121.84	1.00	100.00	1.00	-	-	10.80	2.14									
16 ~ 17	132.99	1.00	100.00	1.00	-	-	12.62	2.50									
17 ~ 18	132.99	1.00	100.00	1.00	-	-	13.90	2.75									
18 ~ 19	129.39	1.00	100.00	1.00	-	-	13.90	2.75									
20 ~ 21	123.35	1.00	100.00	1.00	-	-	12.09	2.39									
21 ~ 22	123.81	1.00	100.00	1.00	-	-	12.17	2.41									
22 ~ 23	125.92	1.00	100.00	1.00	-	-	12.21	2.41									
23 ~ 24	137.91	1.00	100.00	1.00	-	-	14.40	2.85									
24 ~ 25	137.91	1.00	100.00	1.00	-	-	14.40	2.85									
25 ~ 26	135.15	1.00	100.00	1.00	-	-	14.15	2.80									
26 ~ 27	133.96	1.00	100.00	1.00	-	-	12.68	2.51									

様式-3(急) 建築物の構造の規制に必要な衝撃に関する事項	自然現象の種類	急傾斜地の崩壊	箇所番号	II-969
	告示番号	第341号	箇所名	田取沢
	告示年月日	平成30年6月29日	所在地	秋田県由利本荘市羽広字田取沢