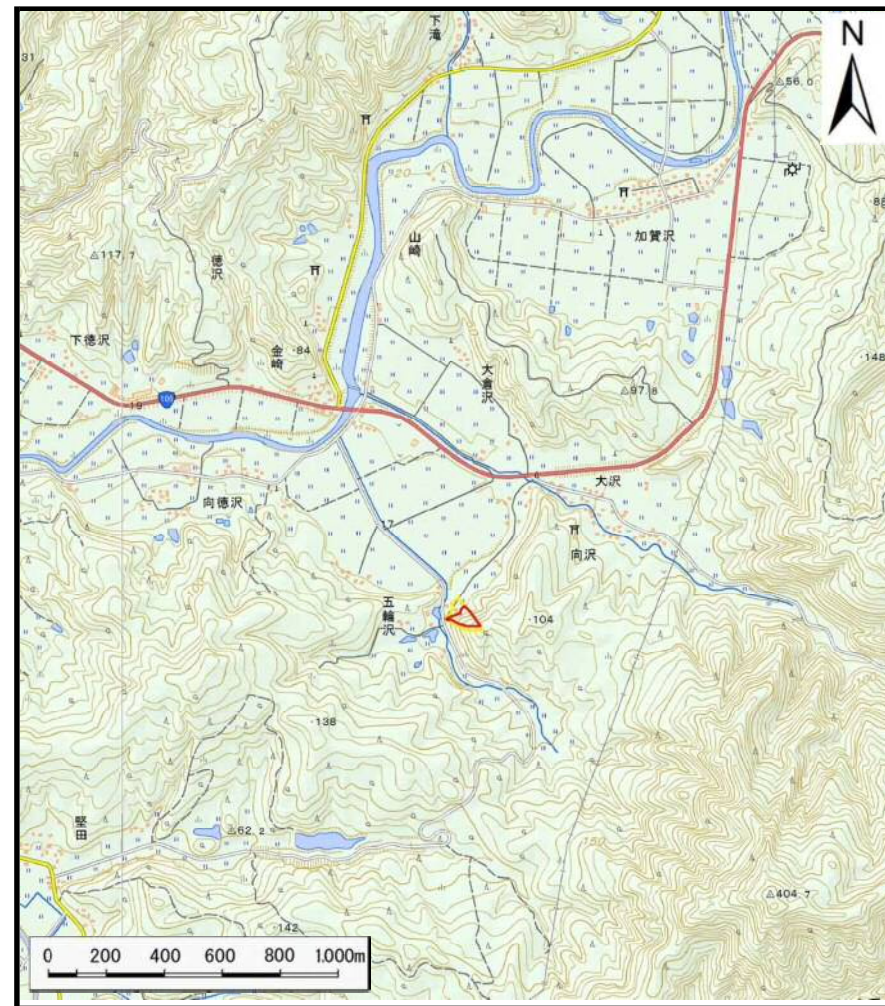


# 土砂災害警戒区域等の指定の公示に係る図書（その1）



(1/200,000)



(1/25,000)

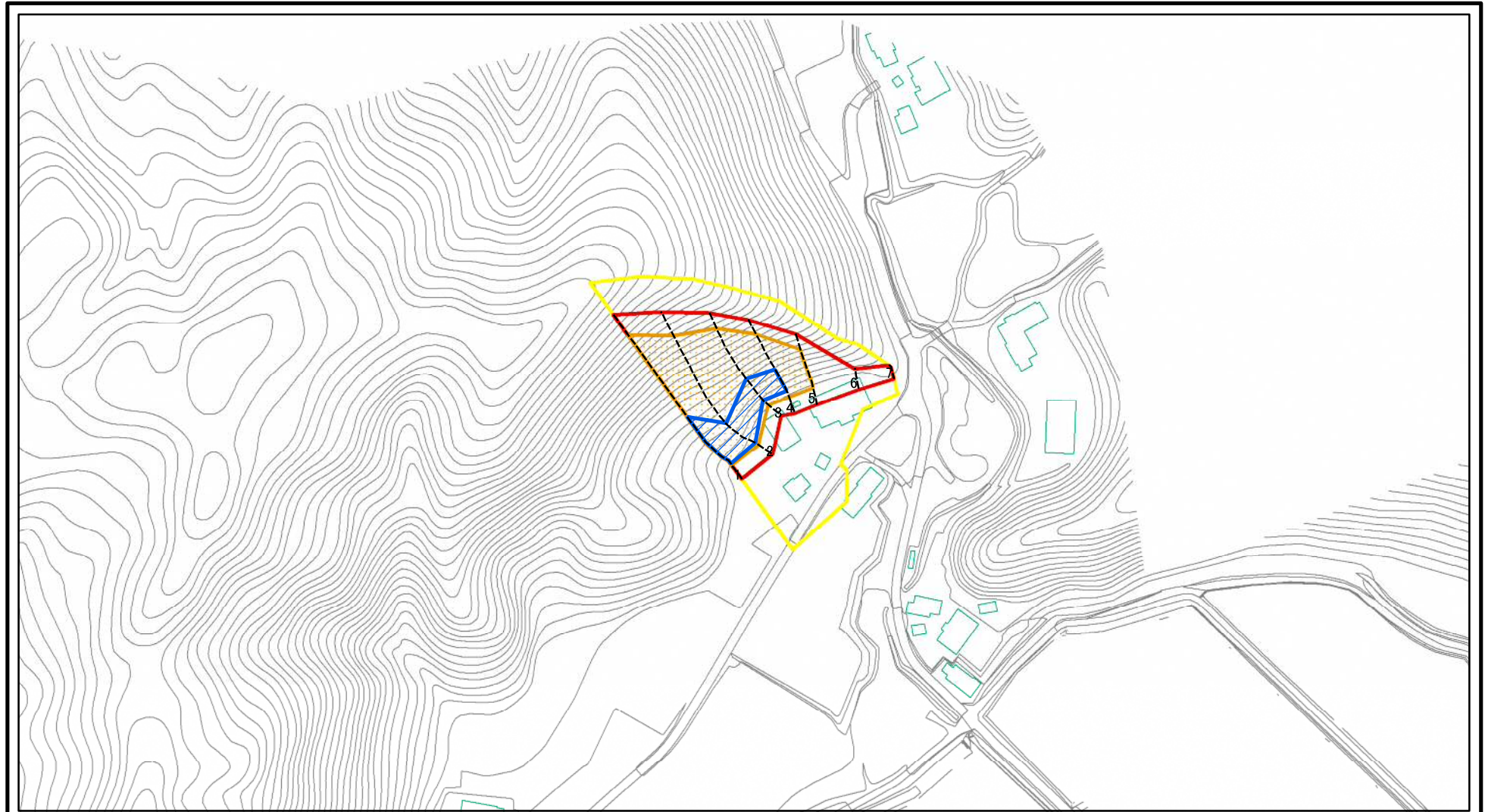
様式-1(急)

土砂災害警戒区域・土砂災害特別警戒区域 位置図

自然現象の種類	急傾斜地の崩壊
箇所番号	II -941 (1359)
箇所名	五輪沢
所在地	秋田県由利本荘市大倉沢字五輪沢

この地図は、国土地理院長の承認を得て、同院発行の数値地図200,000(地図画像)及び数値地図25,000(地図画像)を複製したものである。(承認番号平成29情複第1292号)

# 土砂災害警戒区域等の指定の公示に係る図書(その2)

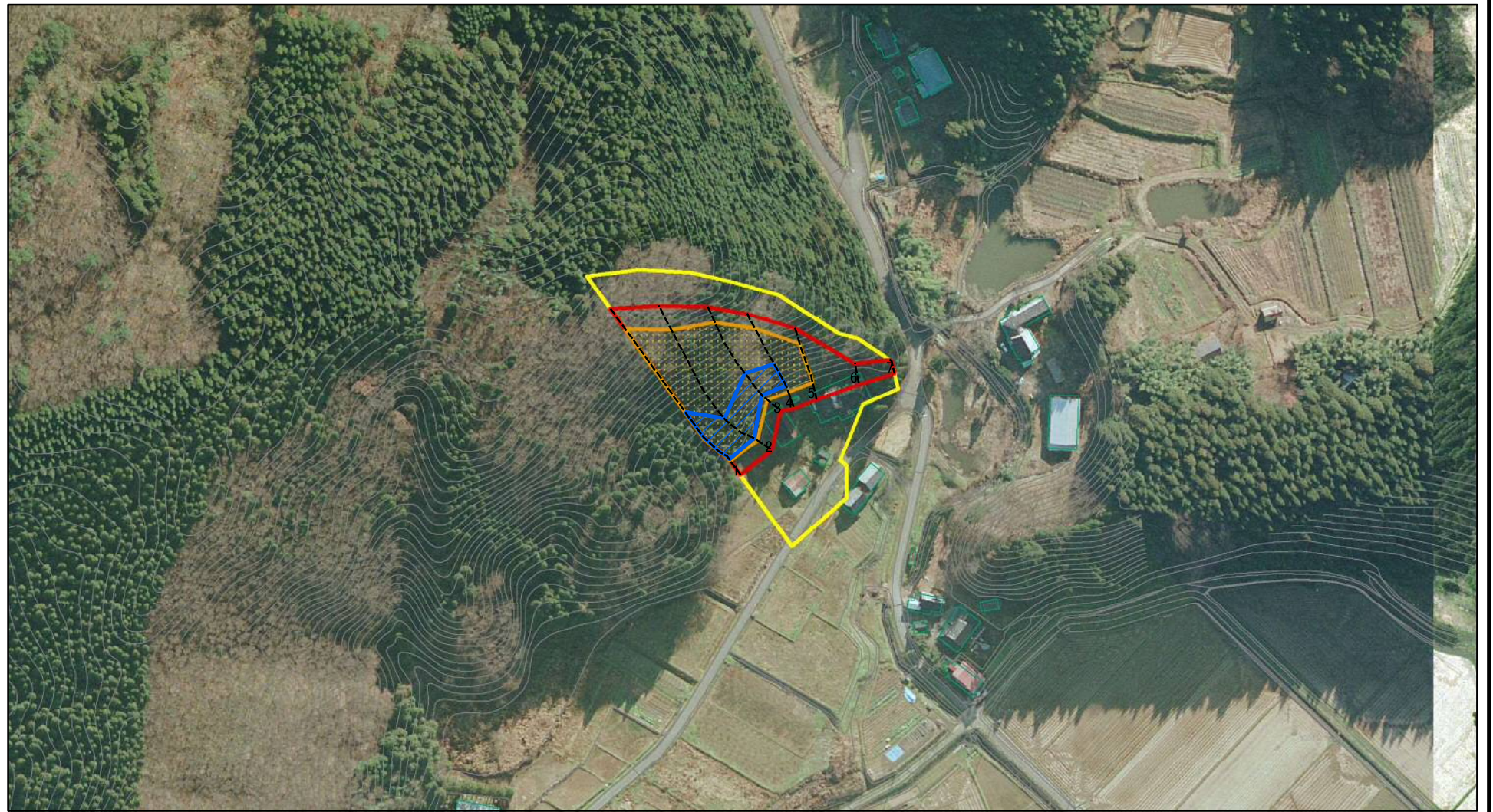


0 25 50 100  
m

図中の数字は横断測線番号を示す

<b>様式-2(急)</b> 土砂災害警戒区域・土砂災害特別警戒区域 区域図(その1)	土砂災害防止法施行令第二条の基準に該当する区域		N 縮尺 1:2,500	自然現象の種類	急傾斜地の崩壊	箇所番号	II-941(1359)
	土砂災害防止法施行令第三条の基準に該当する区域			告示番号	第341号	箇所名	五輪沢
	それ以外の区域			告示年月日	平成30年6月29日	所在地	秋田県由利本荘市大倉沢字五輪沢
	土砂等の(移動)高さが1m以下の場合、土砂等の移動による力が100kN/mを超える区域						

# 土砂災害警戒区域等の指定の公示に係る図書(その2)

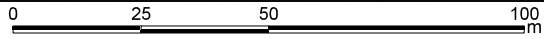
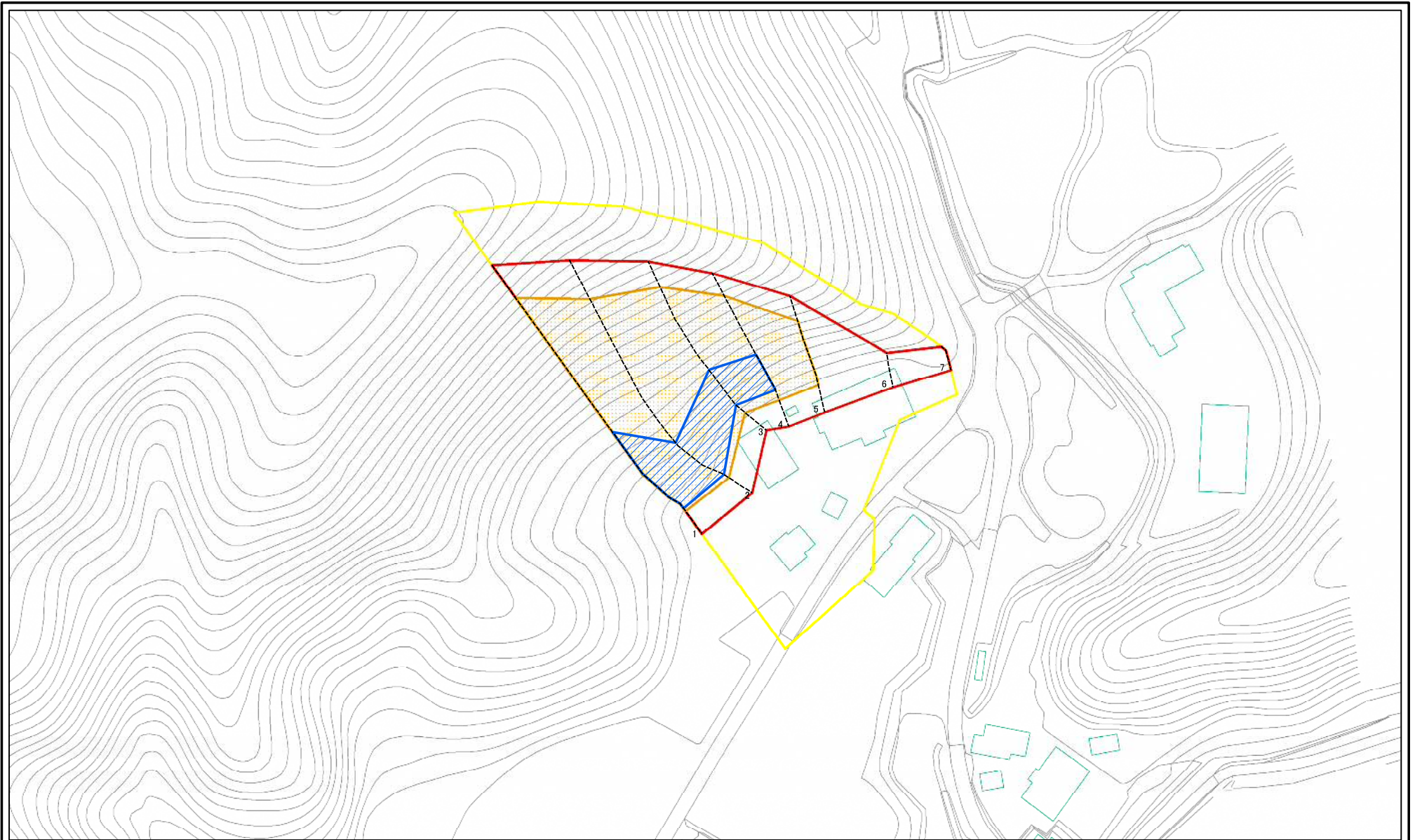


0 25 50 100  
m

図中の数字は横断測線番号を示す

<b>様式-2(急)</b> 土砂災害警戒区域・土砂災害特別警戒区域 区域図(その1)	土砂災害防止法施行令第二条の基準に該当する区域		N 縮尺 1:2,500	自然現象の種類	急傾斜地の崩壊	箇所番号	II-941(1359)
	土砂災害防止法施行令第三条の基準に該当する区域			告示番号	第341号	箇所名	五輪沢
	土砂等の(移動)高さが1m以下の場合、土砂等の移動による力が100kN/mを超える区域			告示年月日	平成30年6月29日	所在地	秋田県由利本荘市大倉沢字五輪沢
	土砂等の堆積の高さが3mを超える区域						
	それ以外の区域						

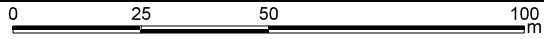
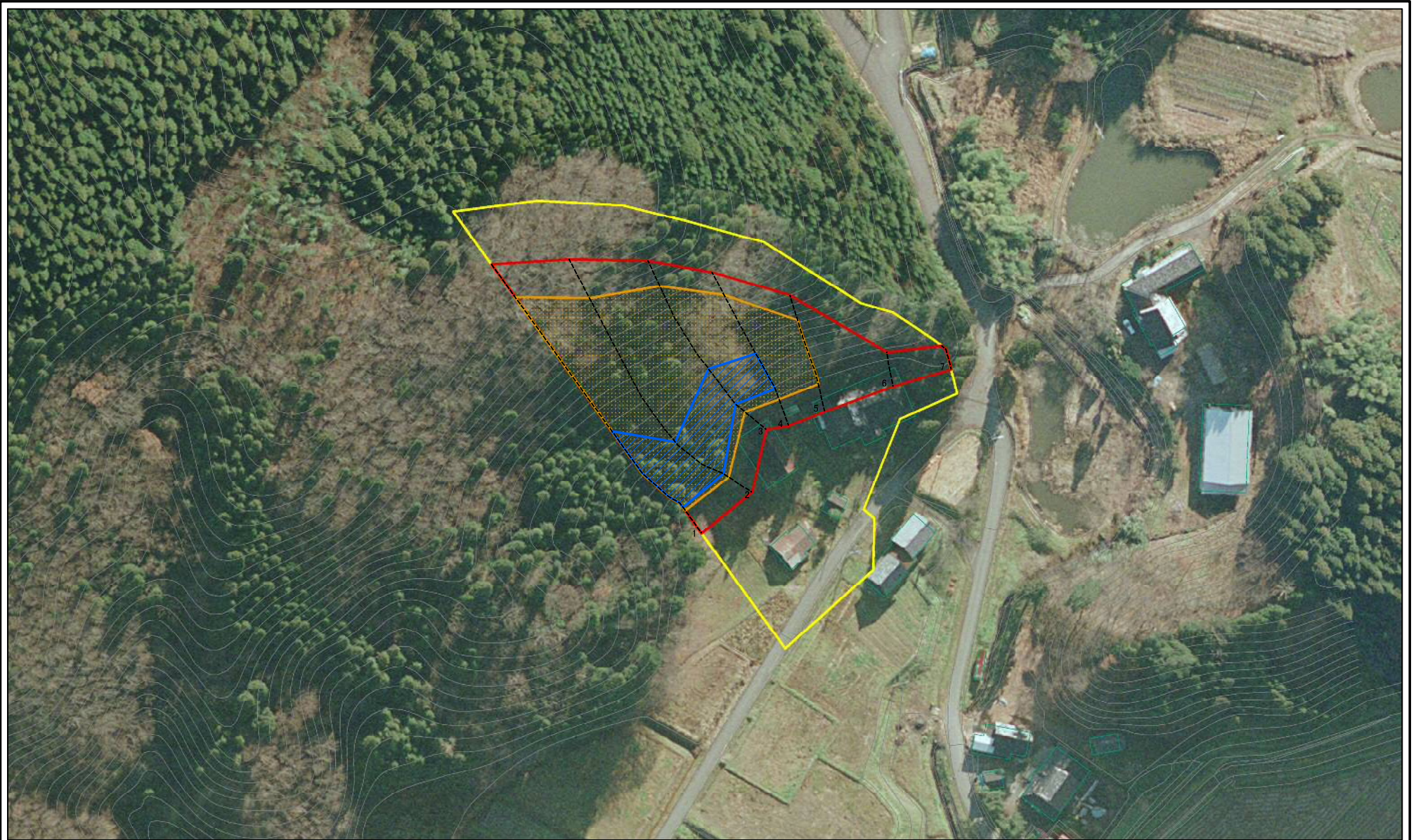
土砂災害警戒区域等の指定の公示に係る図書(その2-1)



図中の数字は横断測線番号を示す

様式-2-1(急) 土砂災害警戒区域・土砂災害特別警戒区域 区域図(その2)	土砂災害防止法施行令第二条の基準に該当する区域		自然現象の種類 急傾斜地の崩壊	箇所番号	II-941(1359)
	土砂災害防止法施行令第三条の基準に該当する区域			告示番号 第341号	箇所名
	土砂等の(移動)高さが1m以下の場合 土砂等の移動による力が100kN/mを超える区域		縮尺 1:1,000		告示年月日
	土砂等の堆積の高さが3mを超える区域 それ以外の区域			所在地	秋田県由利本荘市大倉沢字五輪沢

土砂災害警戒区域等の指定の公示に係る図書(その2-1)



図中の数字は横断測線番号を示す

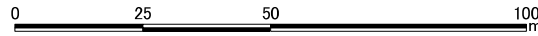
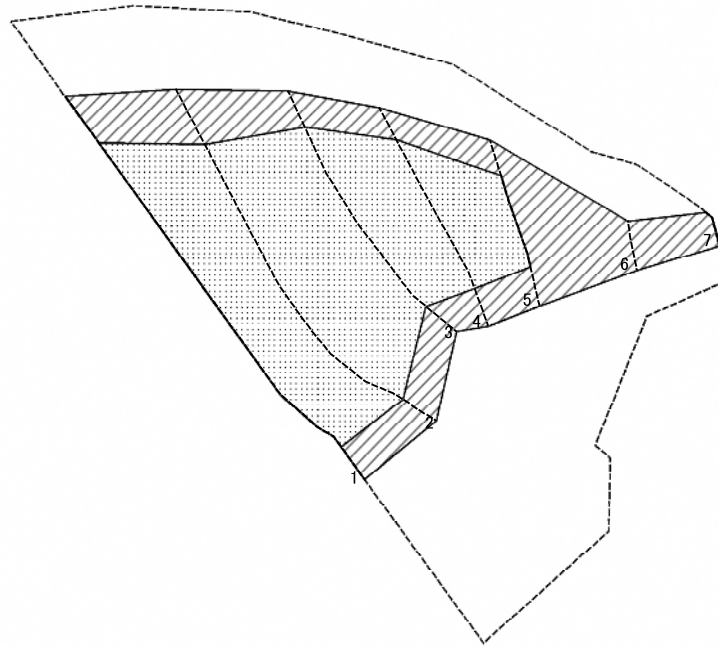
様式-2-1(急)  
土砂災害警戒区域・土砂災害特別警戒区域  
区域図(その2)

土砂災害防止法施行令第二条の基準に該当する区域	
土砂災害防止法施行令第三条の基準に該当する区域	
それ以外の区域	

	縮尺
N	1:1,000

自然現象の種類	急傾斜地の崩壊	箇所番号	II-941(1359)
告示番号	第341号	箇所名	五輪沢
告示年月日	平成30年6月29日	所在地	秋田県由利本荘市大倉沢字五輪沢

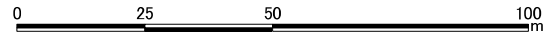
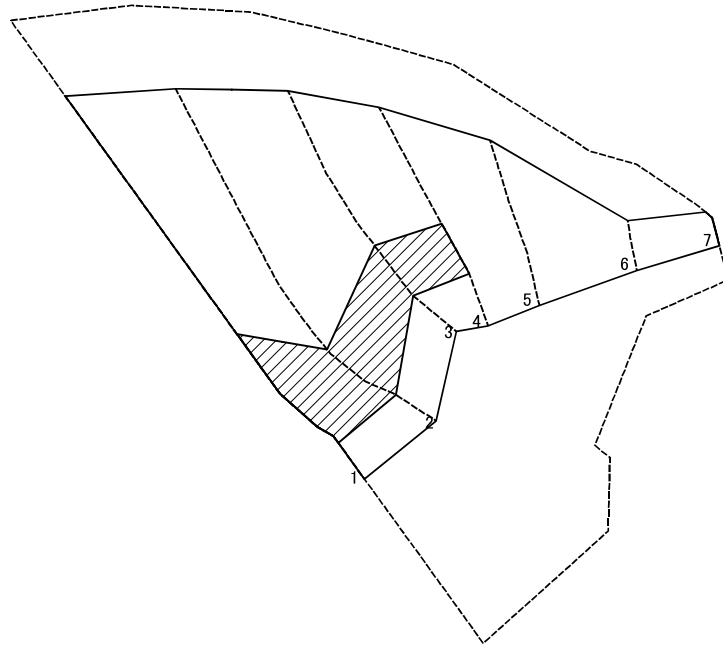
土砂災害警戒区域等の指定の公示に係る図書(その2-2)



図中の数字は横断測線番号を示す

様式-2-2(急) 土砂災害特別警戒区域の区域区分図 (急傾斜地の崩壊に伴う土石等の移動により 建築物の地上部に作用すると想定される力)	土砂災害防止法施行令第二条の基準に該当する区域		N 縮尺 1:1,000	自然現象の種類	急傾斜地の崩壊	箇所番号	II-941(1359)
	土砂災害防止法施行令第三条の基準に該当する区域			告示番号	第341号	箇所名	五輪沢
	それ以外の区域			告示年月日	平成30年6月29日	所在地	秋田県由利本荘市大倉沢字五輪沢

土砂災害警戒区域等の指定の公示に係る図書(その2-3)



図中の数字は横断測線番号を示す

様式-2-3(急) 土砂災害特別警戒区域の区域区分図 (急傾斜地の崩壊に伴う土石等の堆積により 建築物の地上部に作用すると想定される力)	土砂災害防止法施行令第二条の基準に該当する区域		自然現象 の種類 急傾斜地の崩壊 告示番号 第341号 告示年月日 平成30年6月29日	箇所番号	II-941(1359)	
	土砂災害防止法施行令第三条の基準に該当する区域			縮尺	箇所名	五輪沢
	それ以外の区域			1:1,000	所在地	秋田県由利本荘市大倉沢字五輪沢

# 土砂災害警戒区域等の指定の公示に係る図書(その3)(案)

(1/1)

横断測線の区間	土石等の移動により建築物の地上部に作用すると想定される力				土石等の堆積により建築物の地上部に作用すると想定される力				横断測線の区間	土石等の移動により建築物の地上部に作用すると想定される力				土石等の堆積により建築物の地上部に作用すると想定される力			
	土石等の(移動)高さが1m以下の場合、土石等の移動による力が100kN/m <sup>2</sup> を超える区域		それ以外の区域		土石等の堆積の高さが3mを超える区域		それ以外の区域			土石等の(移動)高さが1m以下の場合、土石等の移動による力が100kN/m <sup>2</sup> を超える区域		それ以外の区域		土石等の堆積の高さが3mを超える区域		それ以外の区域	
	力の大きさのうち最大のもの(kN/m <sup>2</sup> )	土石等の高さ(m)	力の大きさのうち最大のもの(kN/m <sup>2</sup> )	土石等の高さ(m)	力の大きさのうち最大のもの(kN/m <sup>2</sup> )	土石等の高さ(m)	力の大きさのうち最大のもの(kN/m <sup>2</sup> )	土石等の高さ(m)		力の大きさのうち最大のもの(kN/m <sup>2</sup> )	土石等の高さ(m)	力の大きさのうち最大のもの(kN/m <sup>2</sup> )	土石等の高さ(m)	力の大きさのうち最大のもの(kN/m <sup>2</sup> )	土石等の高さ(m)	力の大きさのうち最大のもの(kN/m <sup>2</sup> )	土石等の高さ(m)
1 ~ 2	139.10	1.00	100.00	1.00	19.14	3.65	15.73	3.00	~								
2 ~ 3	153.12	1.00	100.00	1.00	17.13	3.27	15.73	3.00	~								
3 ~ 4	154.60	1.00	100.00	1.00	16.56	3.16	15.73	3.00	~								
4 ~ 5	154.60	1.00	100.00	1.00	-	-	15.73	3.00	~								
5 ~ 6	-	-	100.00	1.00	-	-	14.14	2.70	~								
6 ~ 7	-	-	81.73	1.00	-	-	9.58	1.83	~								
~									~								
~									~								
~									~								
~									~								
~									~								
~									~								
~									~								
~									~								
~									~								
~									~								
~									~								
~									~								
~									~								
~									~								
~									~								
~									~								
~									~								
~									~								
~									~								
~									~								
~									~								
~									~								

様式-3(急)  建築物の構造の規制に必要な衝撃に関する事項	自然現象の種類	急傾斜地の崩壊	箇所番号	II-941(1359)
	告示番号	第341号	箇所名	五輪沢
	告示年月日	平成30年6月29日	所在地	秋田県由利本荘市大倉沢字五輪沢