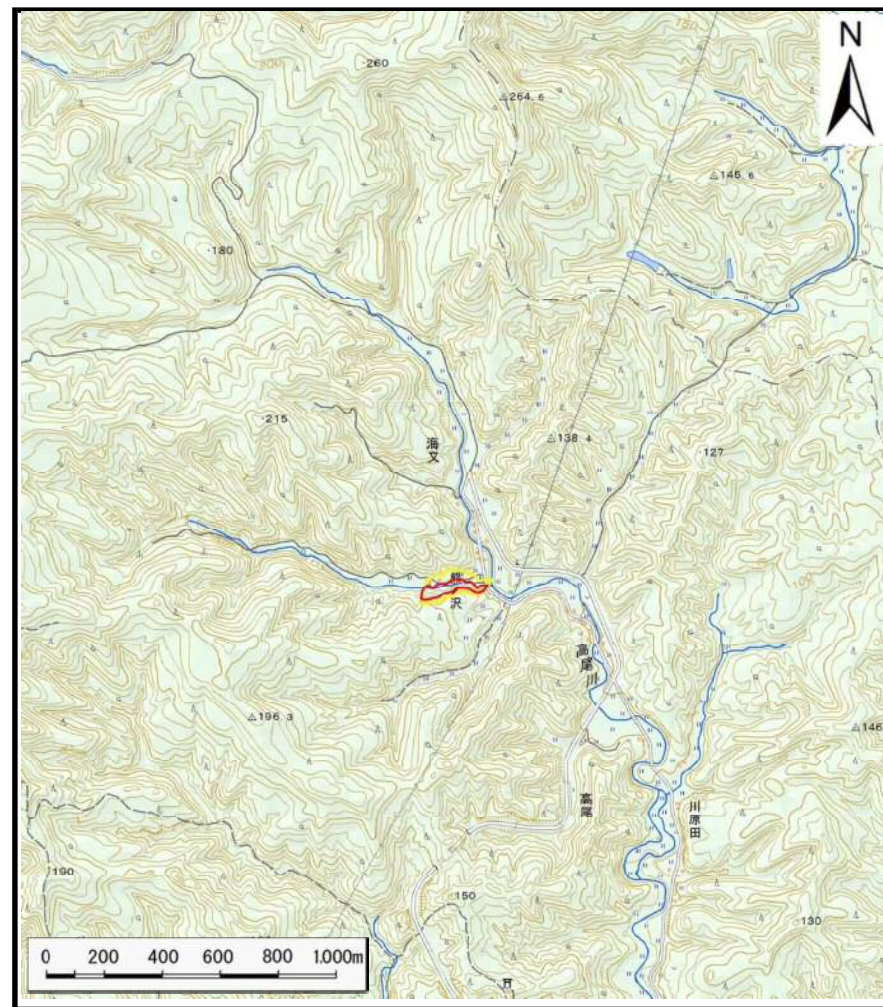


土砂災害警戒区域等の指定の公示に係る図書（その1）



(1/200,000)



(1/25,000)

様式-1(急)

土砂災害警戒区域・土砂災害特別警戒区域 位置図

自然現象の種類

急傾斜地の崩壊

箇所番号

II -917 (1335)

箇所名

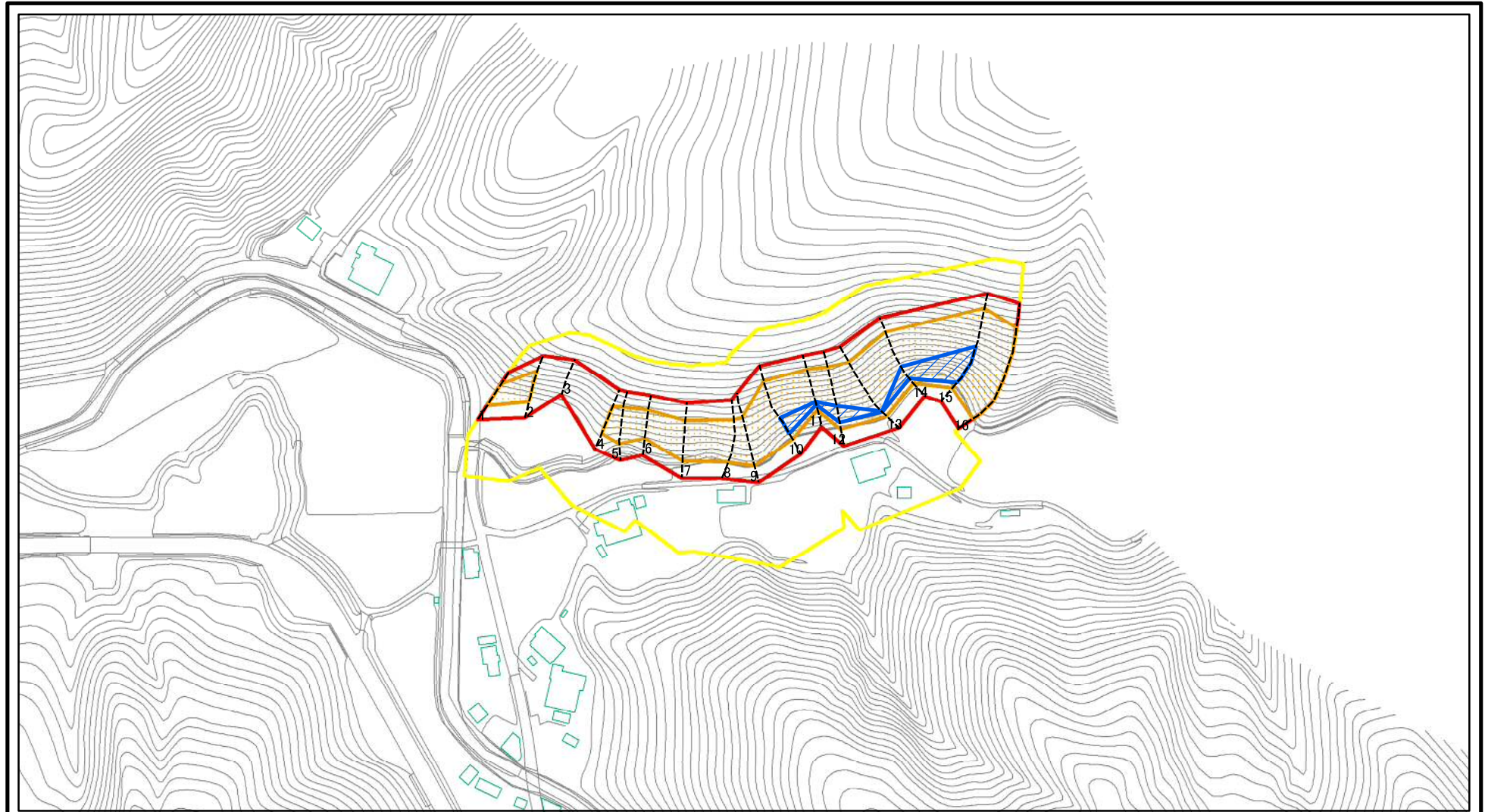
熊ノ沢

所在地

秋田県由利本荘市高尾字熊ノ沢

この地図は、国土地理院長の承認を得て、同院発行の数値地図200,000(地図画像)及び数値地図25,000(地図画像)を複製したものである。(承認番号平成29情複第1292号)

土砂災害警戒区域等の指定の公示に係る図書(その2)

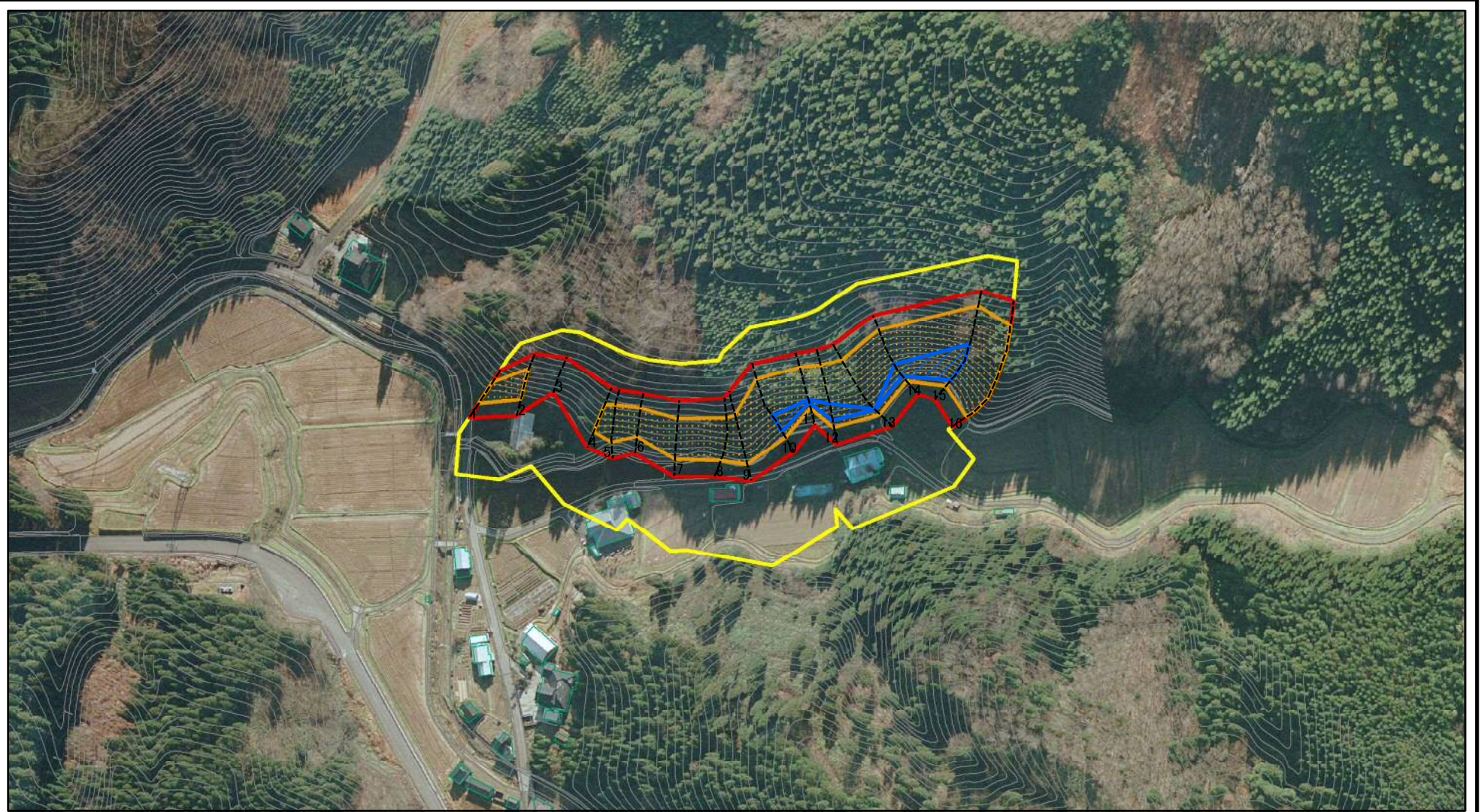


0 25 50 100
m

図中の数字は横断測線番号を示す

様式-2(急) 土砂災害警戒区域・土砂災害特別警戒区域 区域図(その1)	土砂災害防止法施行令第二条の基準に該当する区域		N 縮尺 1:2,500	自然現象の種類	急傾斜地の崩壊	箇所番号	II-917(1335)
	土砂災害防止法施行令第三条の基準に該当する区域			告示番号	第341号	箇所名	熊ノ沢
	それ以外の区域			告示年月日	平成30年6月29日	所在地	秋田県由利本荘市高尾字熊ノ沢

土砂災害警戒区域等の指定の公示に係る図書(その2)

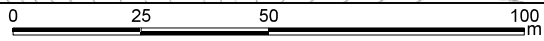
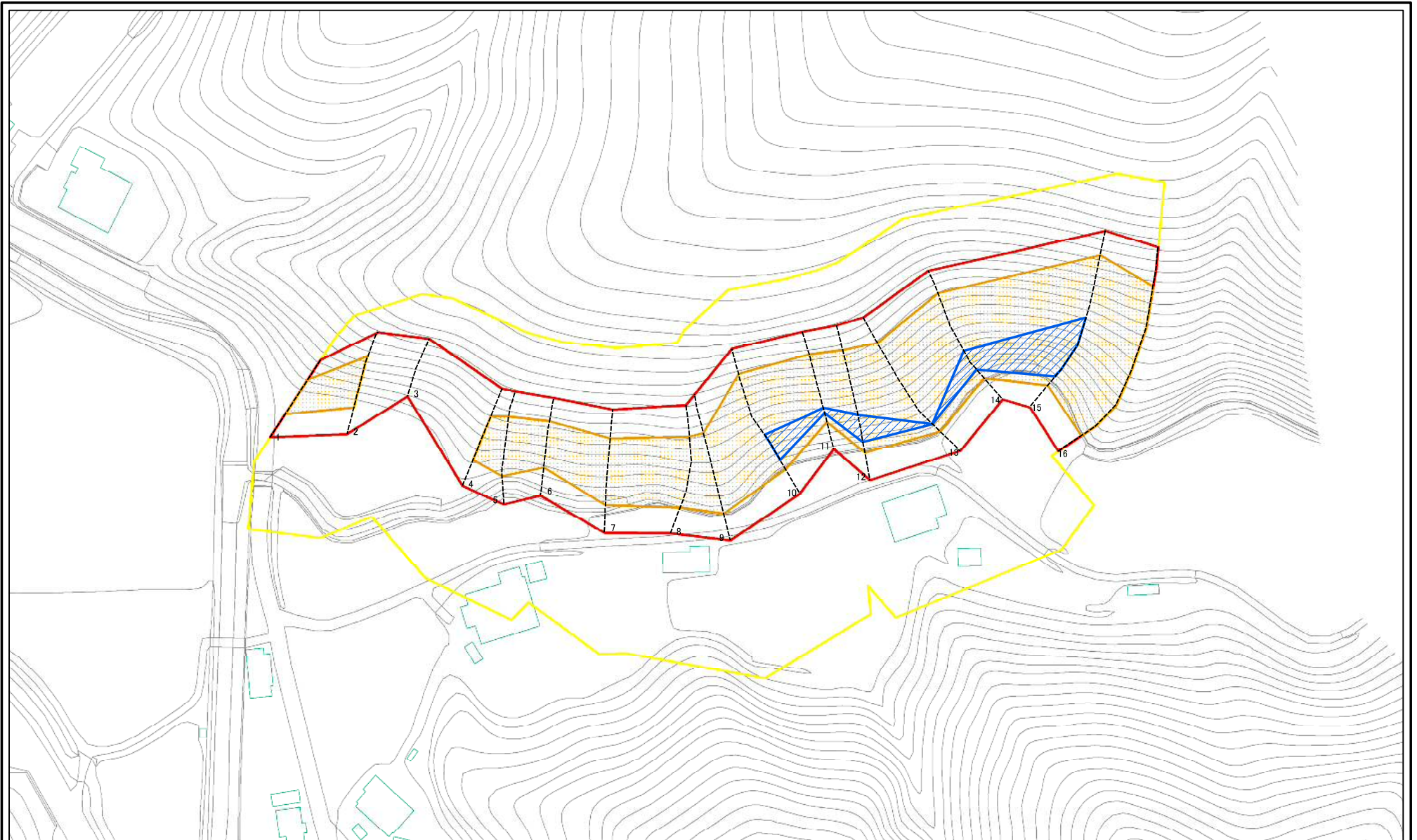


0 25 50 100
m

図中の数字は横断測線番号を示す

様式-2(急) 土砂災害警戒区域・土砂災害特別警戒区域 区域図(その1)	土砂災害防止法施行令第二条の基準に該当する区域		N 縮尺 1:2,500	自然現象の種類	急傾斜地の崩壊	箇所番号	II-917(1335)
	土砂災害防止法施行令第三条の基準に該当する区域			告示番号	第341号	箇所名	熊ノ沢
	土砂等の(移動)高さが1m以下の場合、土砂等の移動による力が100kN/m ² を超える区域			告示年月日	平成30年6月29日	所在地	秋田県由利本荘市高尾字熊ノ沢
	土砂等の堆積の高さが3mを超える区域			告示年月日	平成30年6月29日	所在地	秋田県由利本荘市高尾字熊ノ沢
それ以外の区域							

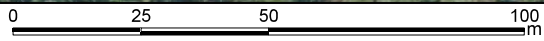
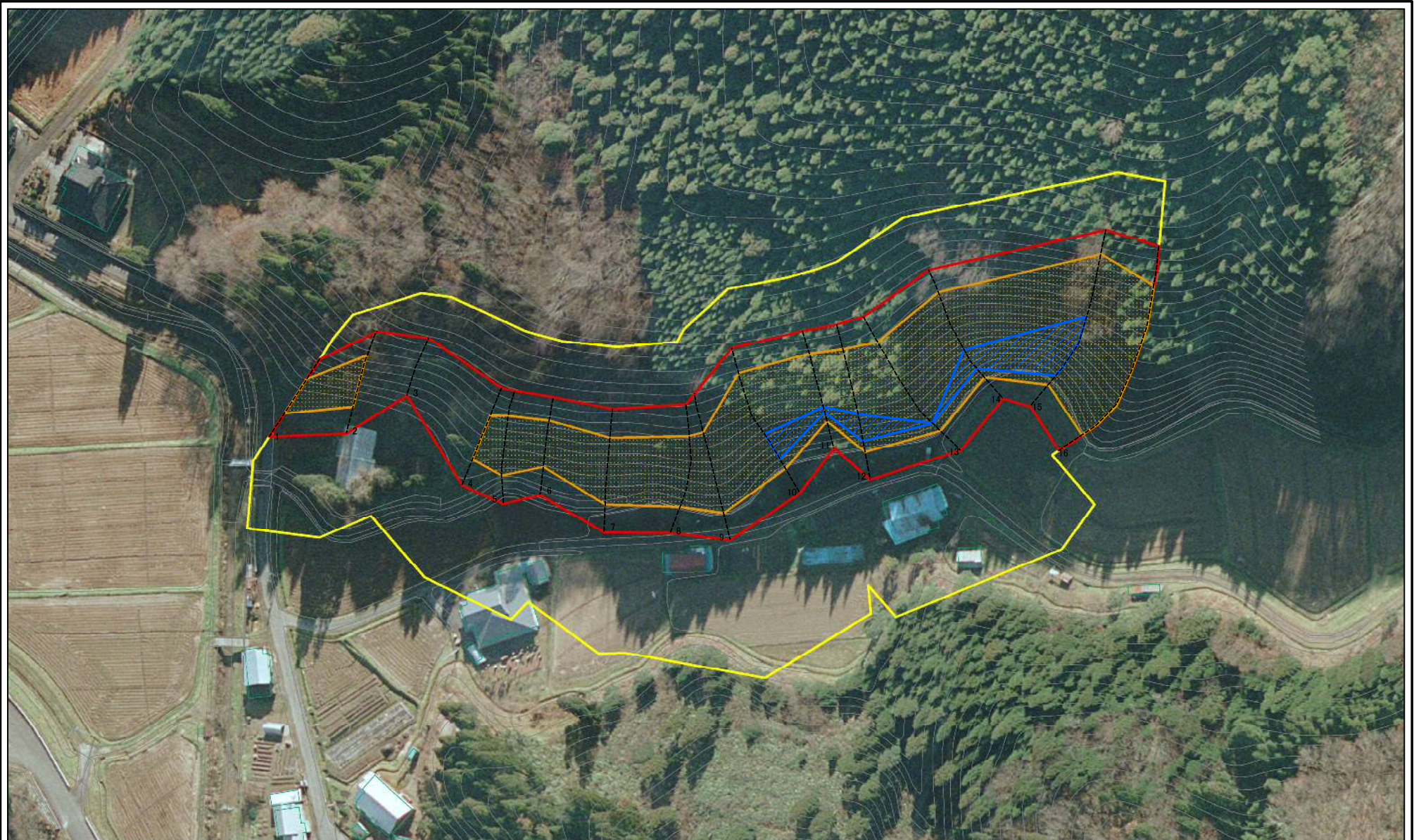
土砂災害警戒区域等の指定の公示に係る図書(その2-1)



図中の数字は横断測線番号を示す

様式-2-1(急) 土砂災害警戒区域・土砂災害特別警戒区域 区域図(その2)	土砂災害防止法施行令第二条の基準に該当する区域		自然現象の種類 急傾斜地の崩壊	箇所番号	II-917(1335)	
	土砂災害防止法施行令第三条の基準に該当する区域			告示番号	第341号	箇所名
	土砂等の(移動)高さ1m以下の場合 土砂等の移動による力が100kN/mを超える区域		告示年月日	平成30年6月29日	所在地	秋田県由利本荘市高尾字熊ノ沢
	土砂等の堆積の高さが3mを超える区域 それ以外の区域		縮尺	1:1,000		

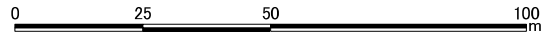
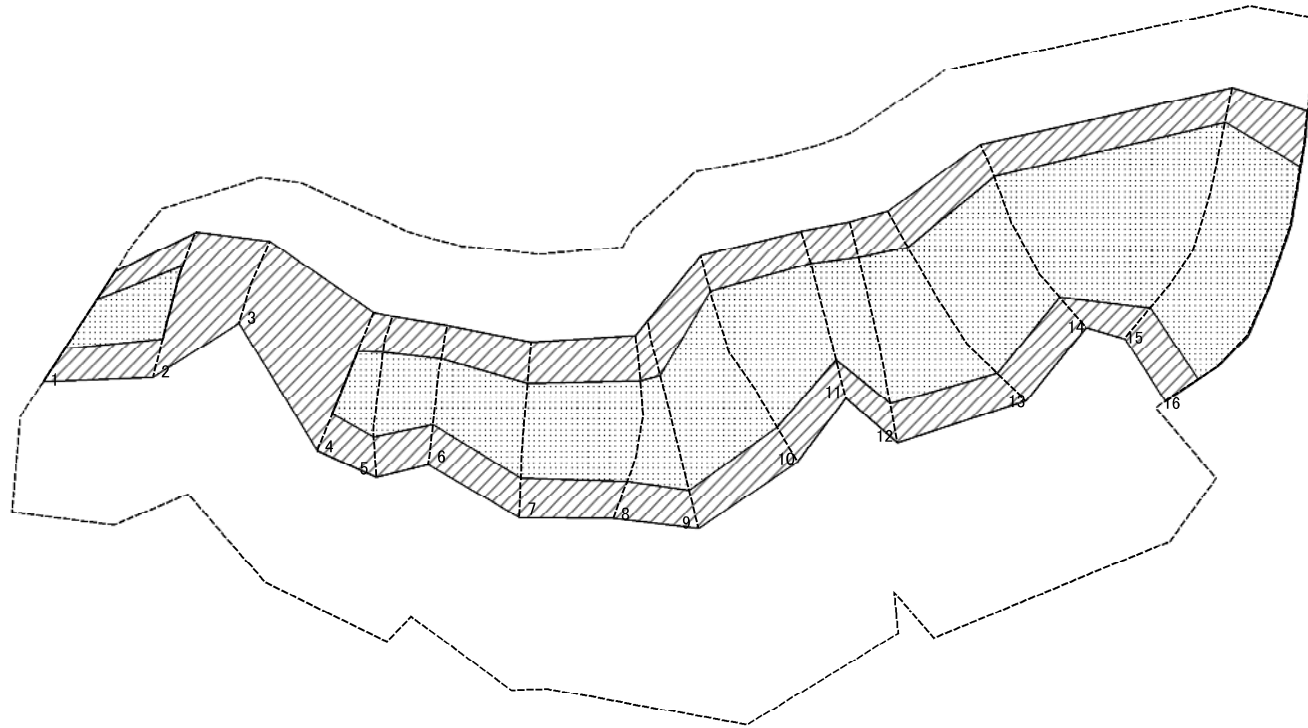
土砂災害警戒区域等の指定の公示に係る図書(その2-1)



図中の数字は横断測線番号を示す

様式-2-1(急) 土砂災害警戒区域・土砂災害特別警戒区域 区域図(その2)	土砂災害防止法施行令第二条の基準に該当する区域		自然現象の種類 急傾斜地の崩壊	箇所番号	II-917(1335)
	土砂災害防止法施行令第三条の基準に該当する区域			告示番号	第341号
	土石等の(移動)高さ1m以下の場合 土石等の移動による高さが100kN/mを超える区域		縮尺 1:1,000	告示年月日	平成30年6月29日
	土石等の堆積の高さが3mを超える区域 それ以外の区域			所在地	秋田県由利本荘市高尾字熊ノ沢

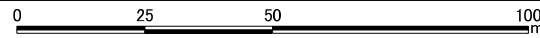
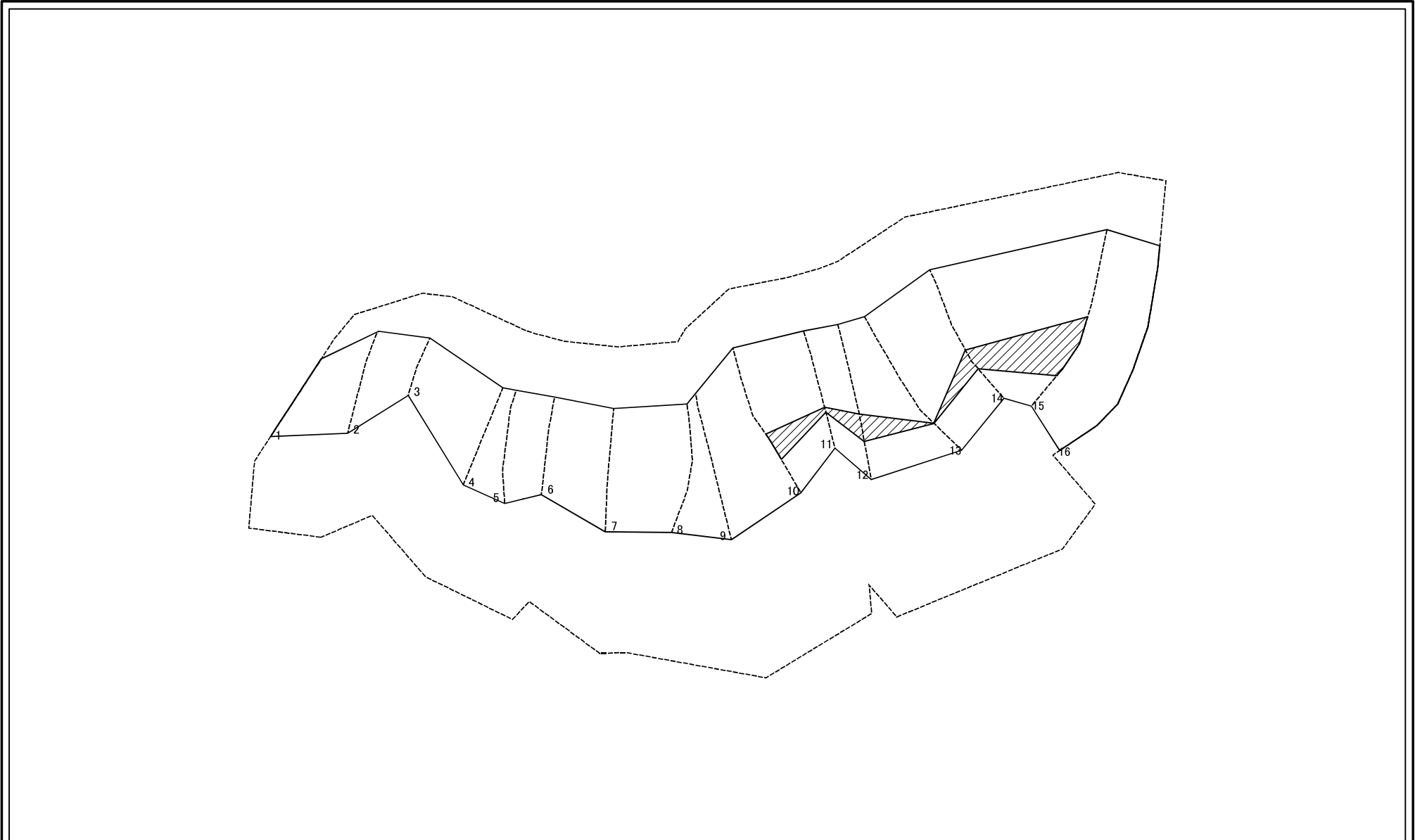
土砂災害警戒区域等の指定の公示に係る図書(その2-2)



図中の数字は横断測線番号を示す

様式-2-2(急) 土砂災害特別警戒区域の区域区分図 (急傾斜地の崩壊に伴う土石等の移動により 建築物の地上部に作用すると想定される力)	土砂災害防止法施行令第2条の基準に該当する区域		自然現象 の種類 急傾斜地の崩壊 箇所番号 II-917(1335)	
	土砂災害防止法 施行令第3条の 基準に該当する 区域			告示番号 第341号
	それ以外の区域			告示年月日 平成30年6月29日
		縮尺 1:1,000	所在地 秋田県由利本荘市高尾字熊ノ沢	

土砂災害警戒区域等の指定の公示に係る図書(その2-3)



図中の数字は横断測線番号を示す

様式-2-3(急) 土砂災害特別警戒区域の区域区分図 (急傾斜地の崩壊に伴う土石等の堆積により 建築物の地上部に作用すると想定される力)	土砂災害防止法施行令第二条の基準に該当する区域		自然現象 の種類 急傾斜地の崩壊 縮尺 1:1,000	告示番号 第341号 告示年月日 平成30年6月29日	箇所番号	II-917(1335)
	土砂災害防止法施行令第三条の基準に該当する区域				箇所名	熊ノ沢
	それ以外の区域				所在地	秋田県由利本荘市高尾字熊ノ沢

土砂災害警戒区域等の指定の公示に係る図書(その3)(案)

(1/1)

横断測線の区間	土石等の移動により建築物の地上部に作用すると想定される力				土石等の堆積により建築物の地上部に作用すると想定される力				横断測線の区間	土石等の移動により建築物の地上部に作用すると想定される力				土石等の堆積により建築物の地上部に作用すると想定される力			
	土石等の(移動)高さが1m以下の場合、土石等の移動による力が100kN/m ² を超える区域		それ以外の区域		土石等の堆積の高さが3mを超える区域		それ以外の区域			土石等の(移動)高さが1m以下の場合、土石等の移動による力が100kN/m ² を超える区域		それ以外の区域		土石等の堆積の高さが3mを超える区域		それ以外の区域	
1 ~ 2	135.43	1.00	100.00	1.00	-	-	13.38	2.55	~								
2 ~ 3	-	-	100.00	1.00	-	-	15.73	3.00	~								
3 ~ 4	-	-	100.00	1.00	-	-	15.73	3.00	~								
4 ~ 5	138.17	1.00	100.00	1.00	-	-	14.04	2.68	~								
5 ~ 6	138.17	1.00	100.00	1.00	-	-	14.94	2.85	~								
6 ~ 7	136.58	1.00	100.00	1.00	-	-	14.94	2.85	~								
7 ~ 8	136.30	1.00	100.00	1.00	-	-	13.61	2.59	~								
8 ~ 9	134.79	1.00	100.00	1.00	-	-	13.34	2.54	~								
9 ~ 10	152.69	1.00	100.00	1.00	-	-	15.73	3.00	~								
10 ~ 11	152.69	1.00	100.00	1.00	17.11	3.26	15.73	3.00	~								
11 ~ 12	152.87	1.00	100.00	1.00	17.11	3.26	15.73	3.00	~								
12 ~ 13	152.87	1.00	100.00	1.00	16.63	3.17	15.73	3.00	~								
13 ~ 14	153.29	1.00	100.00	1.00	16.35	3.12	15.73	3.00	~								
14 ~ 15	159.81	1.00	100.00	1.00	16.86	3.21	15.73	3.00	~								
15 ~ 16	159.81	1.00	100.00	1.00	-	-	15.73	3.00	~								
~									~								
~									~								
~									~								
~									~								
~									~								
~									~								
~									~								
~									~								
~									~								
~									~								
~									~								

様式-3(急) 建築物の構造の規制に必要な衝撃に関する事項	自然現象の種類	急傾斜地の崩壊	箇所番号	II-917(1335)
	告示番号	第341号	箇所名	熊ノ沢
	告示年月日	平成30年6月29日	所在地	秋田県由利本荘市高尾字熊ノ沢