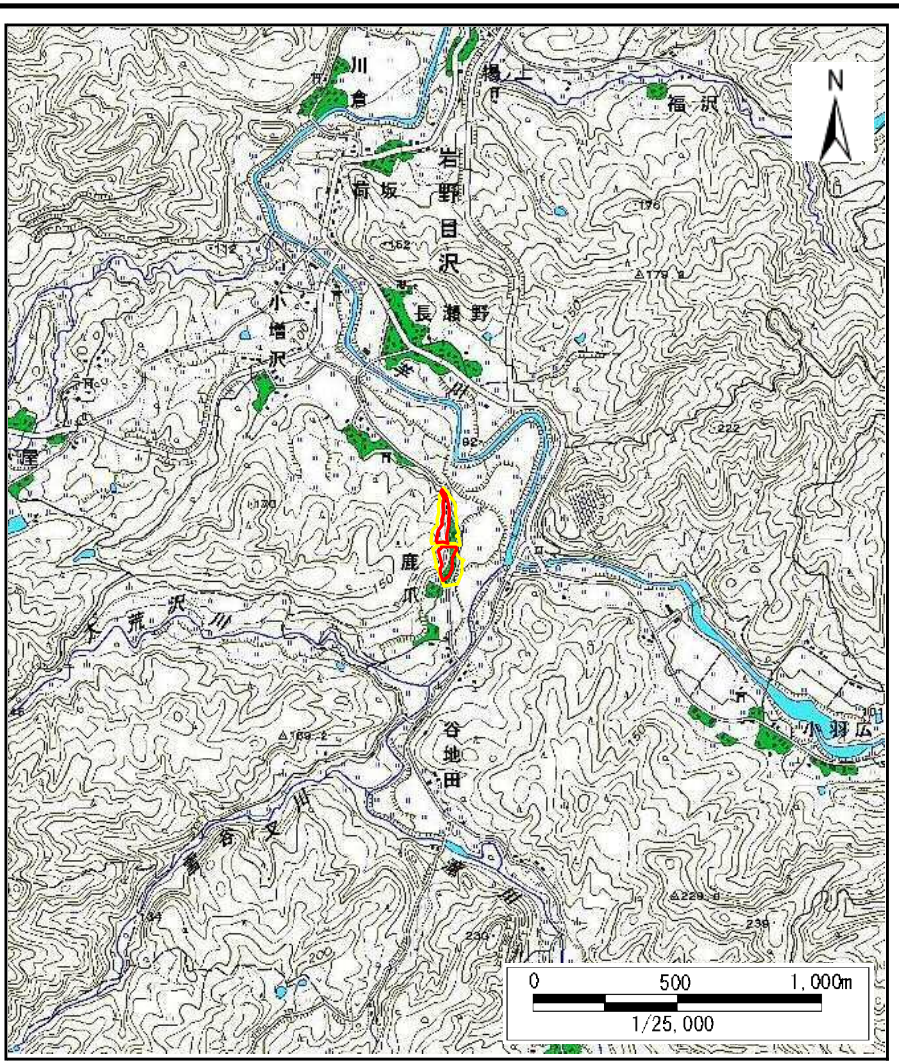
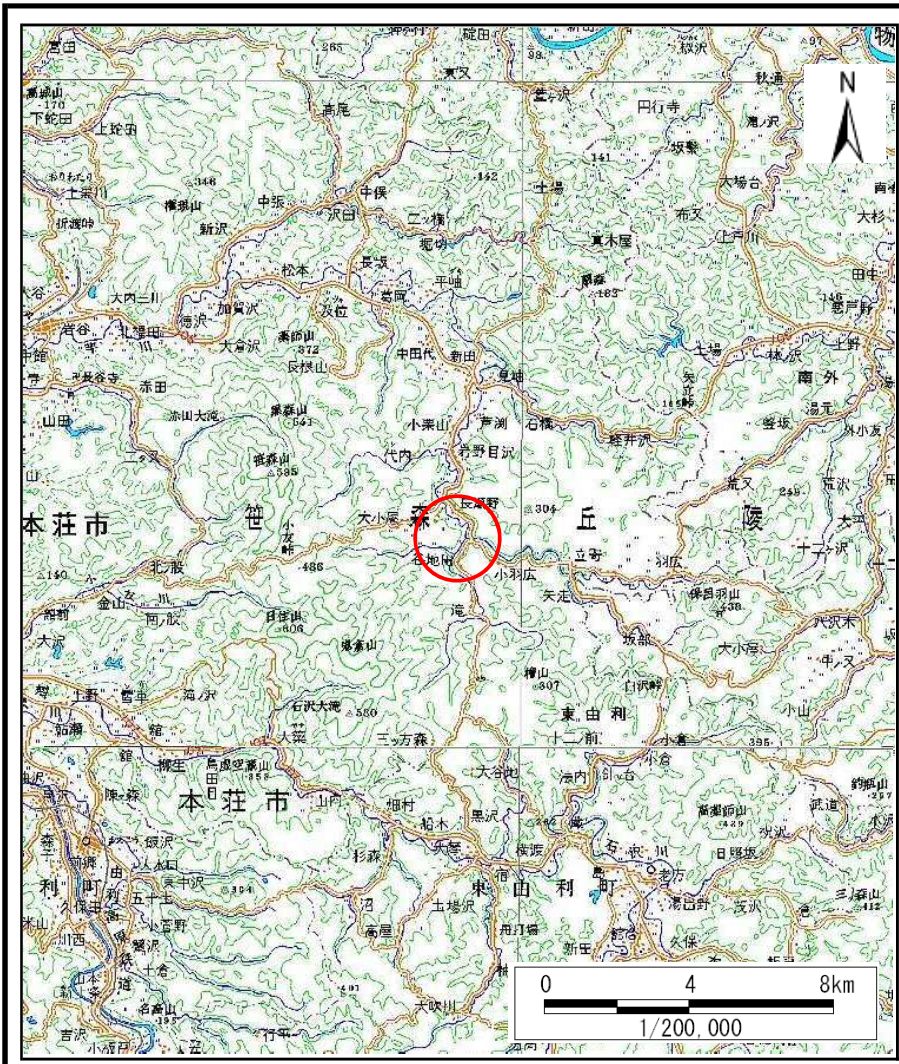


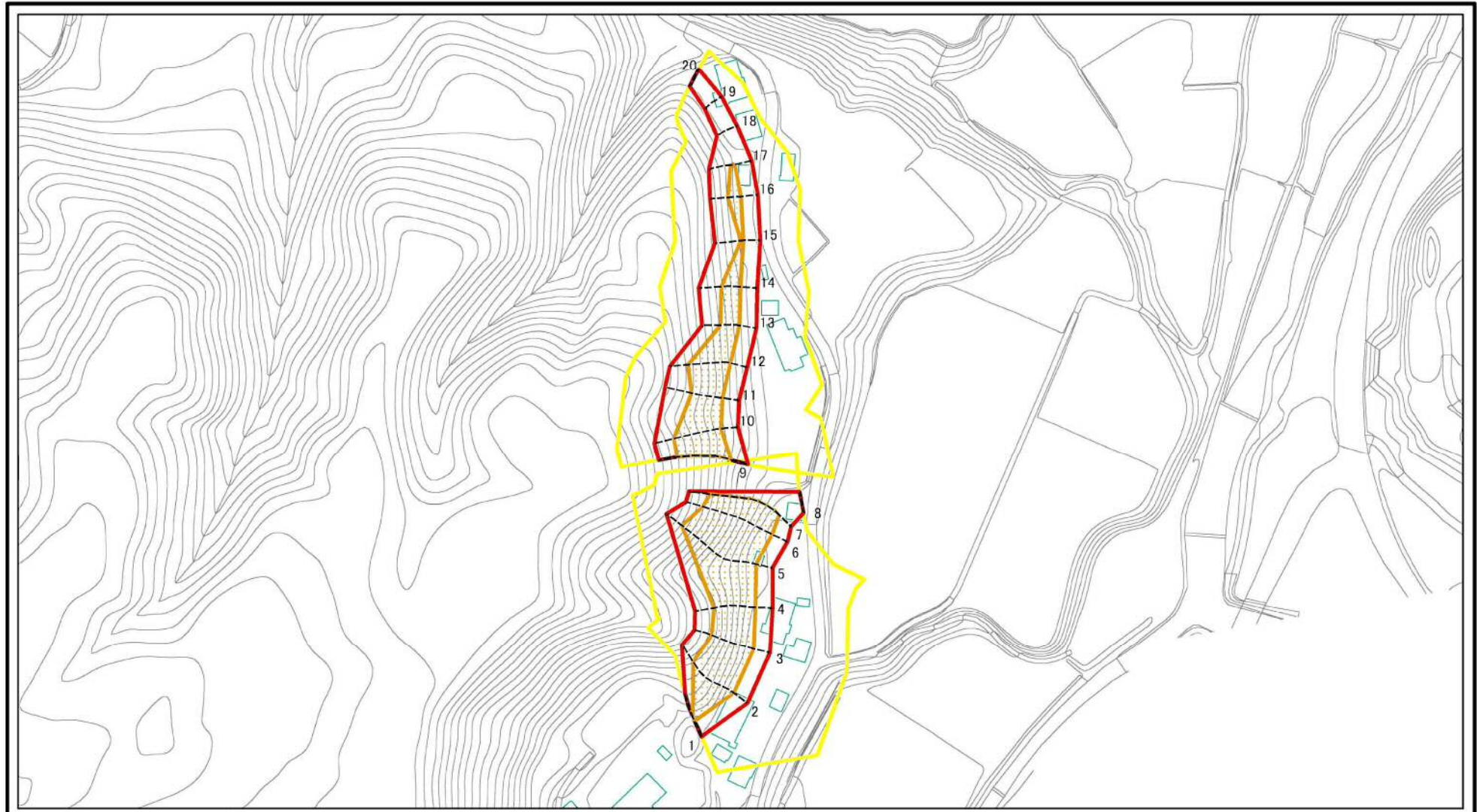
土砂災害警戒区域等の指定の公示に係る図書(その1)



様式-1 (急) 土砂災害警戒区域・土砂災害特別警戒区域 位置図	自然現象の種類	急傾斜地の崩壊
	箇所番号	II-957
	箇所名	鹿ノ爪1号
	所在地	秋田県由利本荘市岩野目沢字鹿ノ爪及び坂ノ下

この地図は、国土院院長の承認を得て、同院発行の数値地図20000(地図画像)及び数値地図25000(地図画像)を複製したものである。(承認番号 平29情複、第597号)

土砂災害警戒区域等の指定の公示に係る図書(その2)

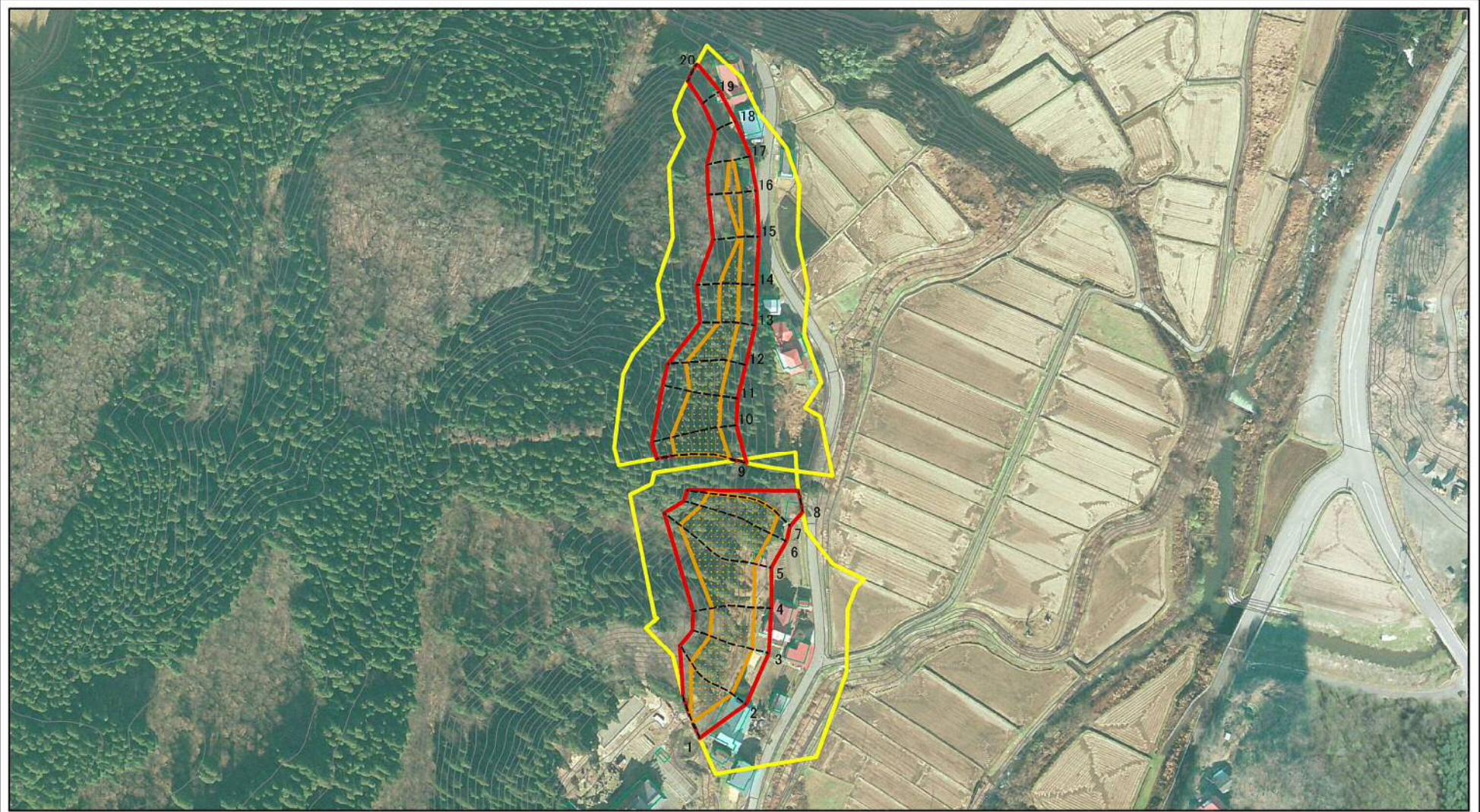


0 25 50 100
m

図中の数字は横断測線番号を示す

様式-2(急) 土砂災害警戒区域・土砂災害特別警戒区域 区域図(その1)	土砂災害防止法施行令第二条の基準に該当する区域		N 縮尺 1:2,500	自然現象の種類	急傾斜地の崩壊	箇所番号	II-957	
	土砂災害防止法施行令第三条の基準に該当する区域			告示番号	第341号	箇所名	鹿ノ爪1号	
	土砂等の(移動)高さが1m以下の場合、土砂等の移動による力が100kN/mを超える区域			告示年月日	平成30年6月29日	所在地	秋田県由利本荘市岩野目沢字鹿ノ爪及び坂ノ下	
	土砂等の堆積の高さが3mを超える区域							
	それ以外の区域							

土砂災害警戒区域等の指定の公示に係る図書(その2)



図中の数字は横断測線番号を示す

様式-2(急)

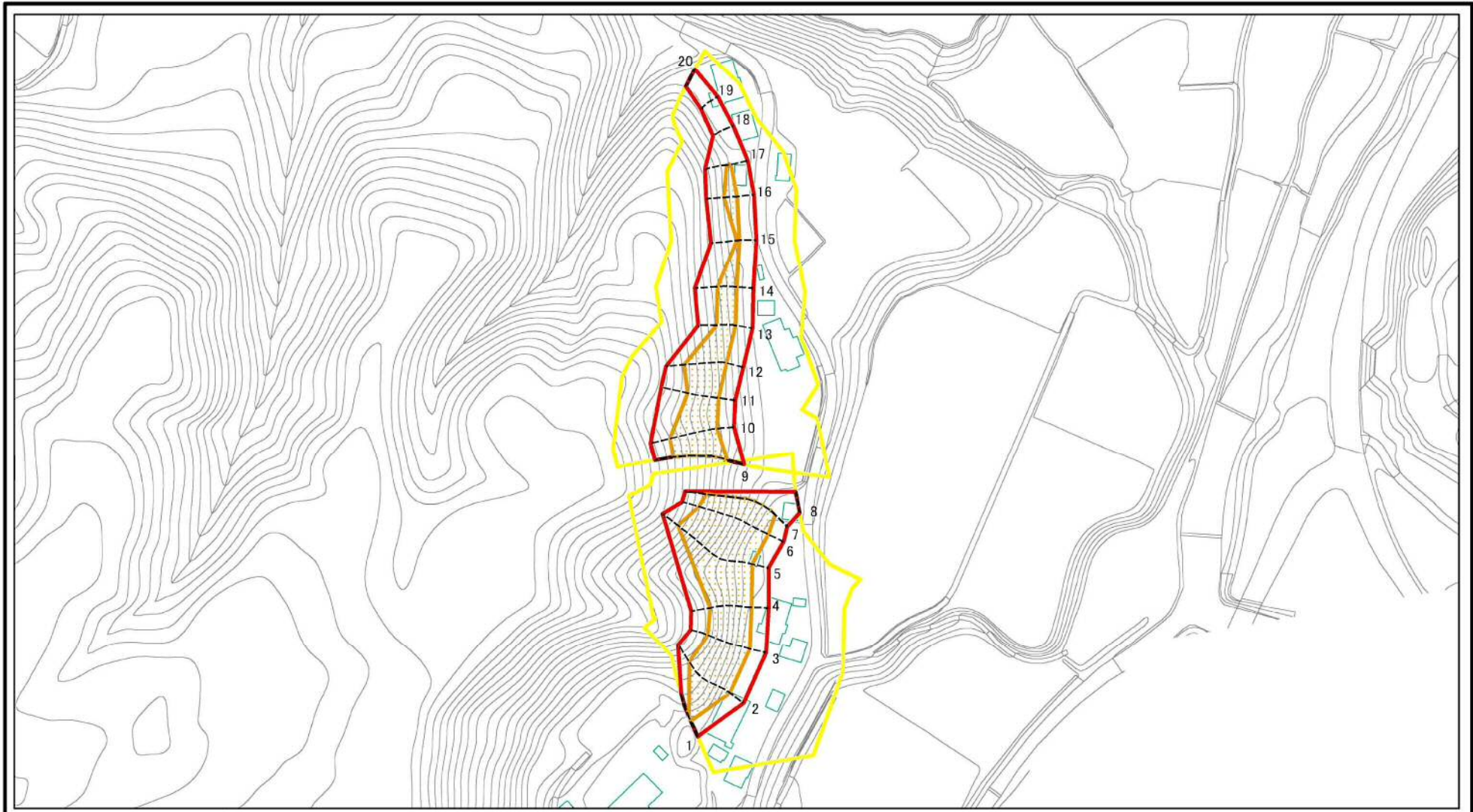
土砂災害警戒区域・土砂災害特別警戒区域
区域図(その1)

土砂災害防止法施行令第二条の基準に該当する区域	
土砂災害防止法施行令第三条の基準に該当する区域	
それ以外の区域	

N	
縮尺	
1:2,500	

自然現象の種類	急傾斜地の崩壊	箇所番号	II-957
告示番号	第341号	箇所名	鹿ノ爪1号
告示年月日	平成30年6月29日	所在地	秋田県由利本荘市岩野目沢字鹿ノ爪及び坂ノ下

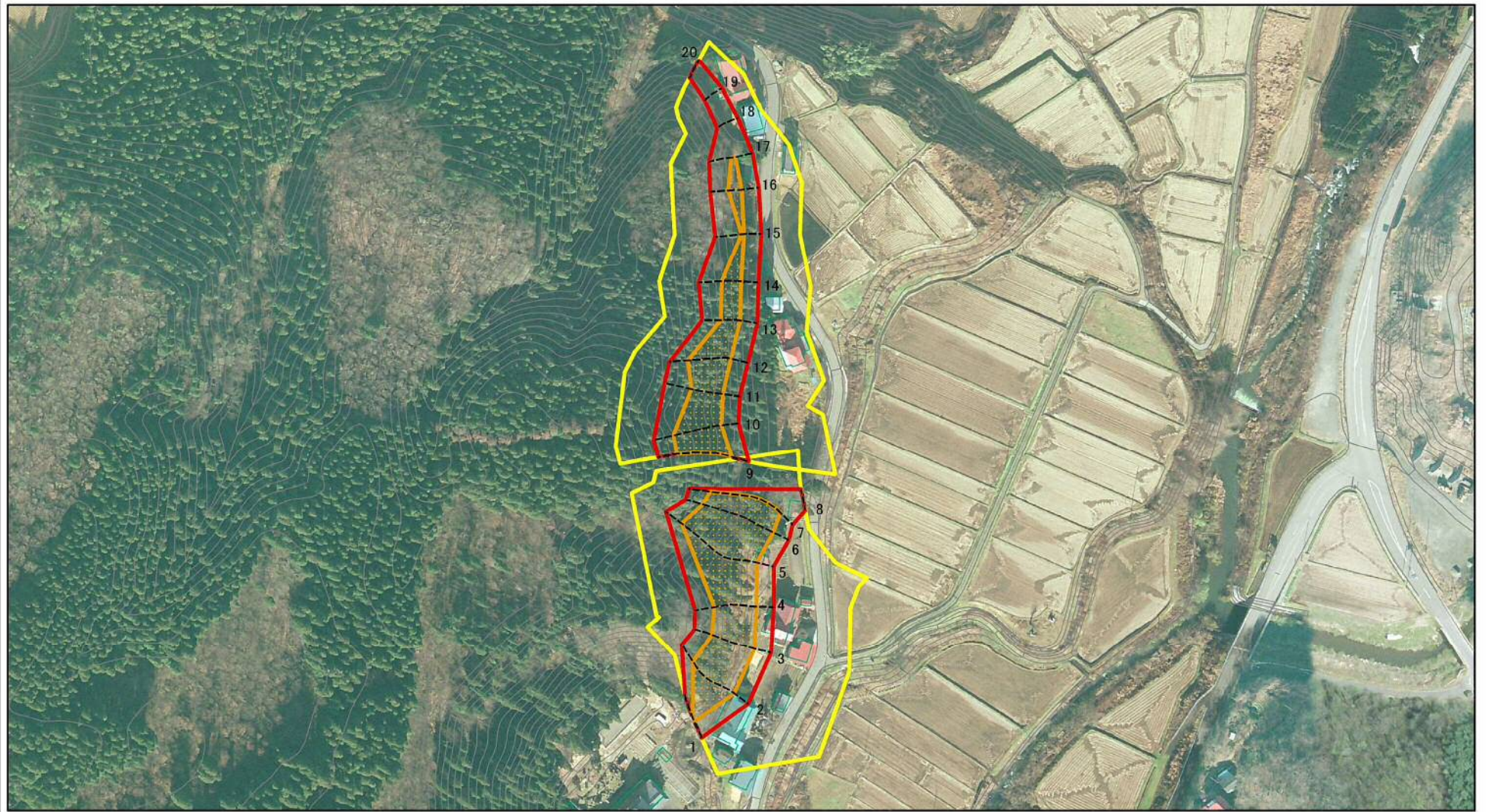
土砂災害警戒区域等の指定の公示に係る図書(その2-1)



図中の数字は横断測線番号を示す

様式-2-1(急) 土砂災害警戒区域・土砂災害特別警戒区域 区域図(その2)	土砂災害防止法施行令第二条の基準に該当する区域		N 縮尺 1:2,500	自然現象の種類	急傾斜地の崩壊	箇所番号	II-957
	土砂災害防止法施行令第三条の基準に該当する区域			告示番号	第341号	箇所名	鹿ノ爪1号
	土砂等の(移動)高さが1m以下の場合、土砂等の移動による力が100kN/mを超える区域		告示年月日	平成30年6月29日	所在地	秋田県由利本荘市岩野目沢字鹿ノ爪及び坂ノ下	
	土砂等の堆積の高さが3mを超える区域						
それ以外の区域							

土砂災害警戒区域等の指定の公示に係る図書(その2-1)



0 25 50 100
m

図中の数字は横断測線番号を示す

様式-2-1(急)

土砂災害警戒区域・土砂災害特別警戒区域
区域図(その2)

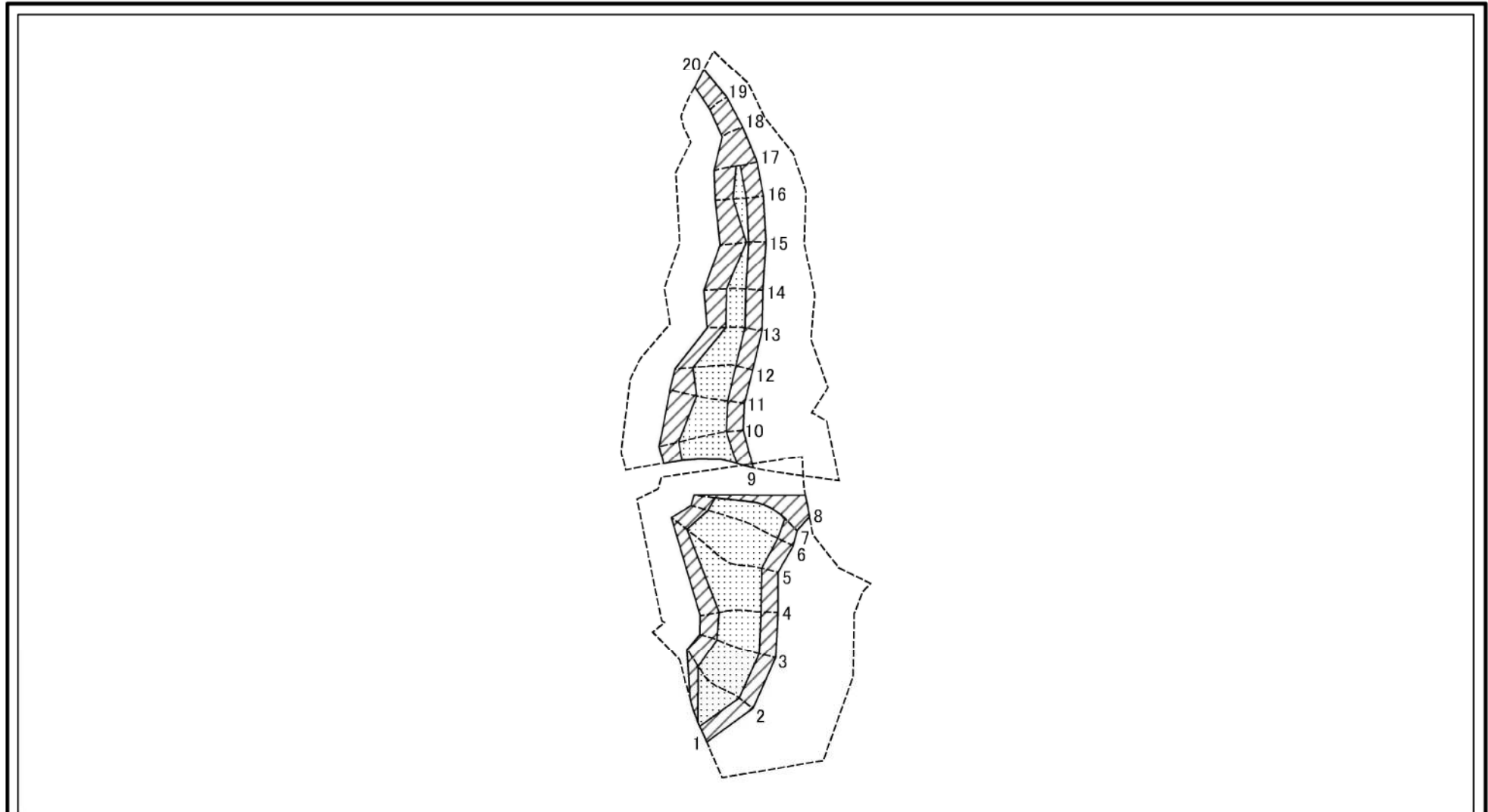
土砂災害防止法施行令第二条の基準に該当する区域	
土砂災害防止法施行令第三条の基準に該当する区域	
それ以外の区域	

N	
縮尺	1:2,500

自然現象の種類	急傾斜地の崩壊
告示番号	第341号
告示年月日	平成30年6月29日

箇所番号	II-957
箇所名	鹿ノ爪1号
所在地	秋田県由利本荘市岩野目沢字鹿ノ爪及び坂ノ下

土砂災害警戒区域等の指定の公示に係る図書(その2-2)

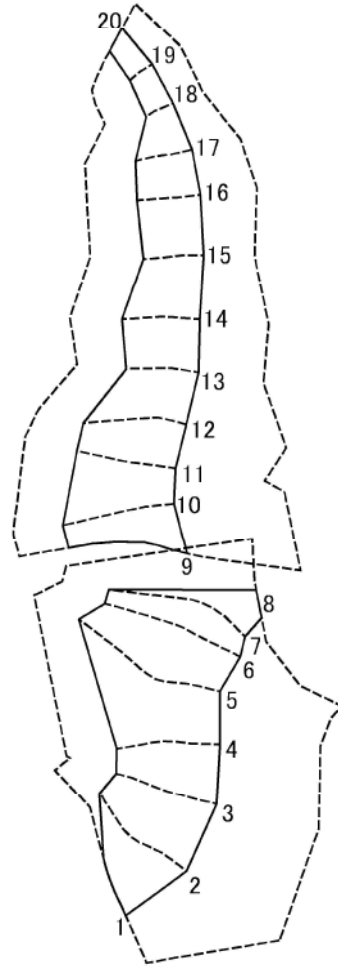


0 25 50 100
m

図中の数字は横断測線番号を示す

様式-2-2(急) 土砂災害特別警戒区域の区域区分図 (急傾斜地の崩壊に伴う土石等の移動により 建築物の地上部に作用すると想定される力)	土砂災害防止法施行令第二条の基準に該当する区域		N 縮尺 1:2,500	自然現象の種類	急傾斜地の崩壊	箇所番号	II-957
	土砂災害防止法施行令第三条の基準に該当する区域			告示番号	第341号	箇所名	鹿ノ爪1号
	それ以外の区域			告示年月日	平成30年6月29日	所在地	秋田県由利本荘市岩野目沢字鹿ノ爪及び坂ノ下

土砂災害警戒区域等の指定の公示に係る図書(その2-3)



0 25 50 100
m

図中の数字は横断測線番号を示す

様式-2-3(急)
土砂災害特別警戒区域の区域区分図
(急傾斜地の崩壊に伴う土石等の堆積により
建築物の地上部に作用すると想定される力)

土砂災害防止法施行令第二条の基準に該当する区域	
土砂災害防止法施行令第三条の基準に該当する区域	
それ以外の区域	

N
縮尺
1:2,500

自然現象の種類	急傾斜地の崩壊	箇所番号	II-957
告示番号	第341号	箇所名	鹿ノ爪1号
告示年月日	平成30年6月29日	所在地	秋田県由利本荘市岩野目沢字鹿ノ爪及び坂ノ下

土砂災害警戒区域等の指定の公示に係る図書(その3)

(1/1)

横断測線の区間	土石等の移動により建築物の地上部に作用すると想定される力				土石等の堆積により建築物の地上部に作用すると想定される力				横断測線の区間	土石等の移動により建築物の地上部に作用すると想定される力				土石等の堆積により建築物の地上部に作用すると想定される力			
	土石等の(移動)高さが1m以下の場合、土石等の移動による力が100kN/m ² を超える区域		それ以外の区域		土石等の堆積の高さが3mを超える区域		それ以外の区域			土石等の(移動)高さが1m以下の場合、土石等の移動による力が100kN/m ² を超える区域		それ以外の区域		土石等の堆積の高さが3mを超える区域		それ以外の区域	
	力の大きさのうち最大のもの(kN/m ²)	土石等の高さ(m)	力の大きさのうち最大のもの(kN/m ²)	土石等の高さ(m)	力の大きさのうち最大のもの(kN/m ²)	土石等の高さ(m)	力の大きさのうち最大のもの(kN/m ²)	土石等の高さ(m)		力の大きさのうち最大のもの(kN/m ²)	土石等の高さ(m)	力の大きさのうち最大のもの(kN/m ²)	土石等の高さ(m)	力の大きさのうち最大のもの(kN/m ²)	土石等の高さ(m)	力の大きさのうち最大のもの(kN/m ²)	土石等の高さ(m)
1 ~ 2	136.74	1.00	100.00	1.00	-	-	14.36	2.84	~								
2 ~ 3	138.22	1.00	100.00	1.00	-	-	14.36	2.84	~								
3 ~ 4	138.22	1.00	100.00	1.00	-	-	13.10	2.59	~								
4 ~ 5	146.26	1.00	100.00	1.00	-	-	15.02	2.97	~								
5 ~ 6	149.45	1.00	100.00	1.00	-	-	15.16	3.00	~								
6 ~ 7	149.45	1.00	100.00	1.00	-	-	15.16	3.00	~								
7 ~ 8	-	-	100.00	1.00	-	-	14.74	2.92	~								
9 ~ 10	141.43	1.00	100.00	1.00	-	-	14.66	2.90	~								
10 ~ 11	136.32	1.00	100.00	1.00	-	-	12.82	2.54	~								
11 ~ 12	137.42	1.00	100.00	1.00	-	-	13.09	2.59	~								
12 ~ 13	137.42	1.00	100.00	1.00	-	-	13.09	2.59	~								
13 ~ 14	120.59	1.00	100.00	1.00	-	-	11.39	2.25	~								
14 ~ 15	117.02	1.00	100.00	1.00	-	-	10.98	2.17	~								
15 ~ 16	115.52	1.00	100.00	1.00	-	-	10.57	2.09	~								
16 ~ 17	115.52	1.00	100.00	1.00	-	-	10.57	2.09	~								
17 ~ 18	-	-	100.00	1.00	-	-	10.12	2.00	~								
18 ~ 19	-	-	83.32	1.00	-	-	10.54	2.09	~								
19 ~ 20	-	-	77.50	1.00	-	-	10.54	2.09	~								
~									~								
~									~								
~									~								
~									~								
~									~								
~									~								
~									~								
~									~								
~									~								

様式-3(急) 建築物の構造の規制に必要な衝撃に関する事項	自然現象の種類	急傾斜地の崩壊	箇所番号	II-957
	告示番号	第341号	箇所名	鹿ノ爪1号
	告示年月日	平成30年6月29日	所在地	秋田県由利本荘市岩野目沢字鹿ノ爪及び坂ノ下