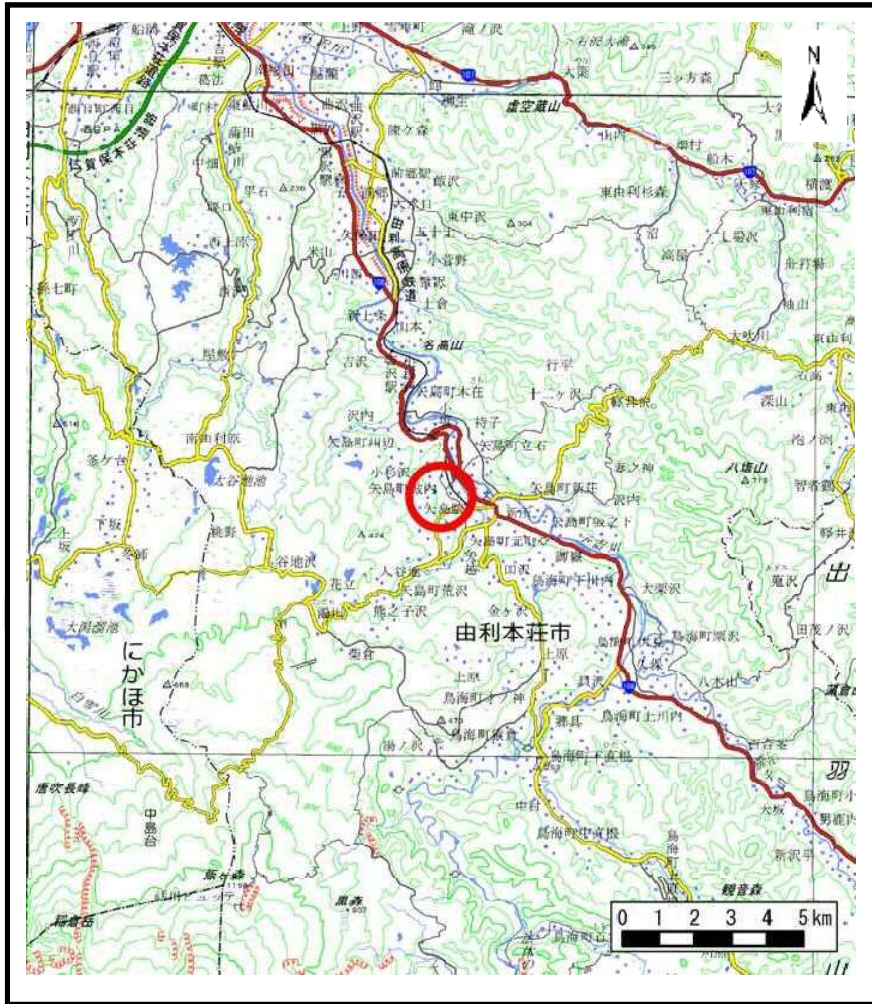
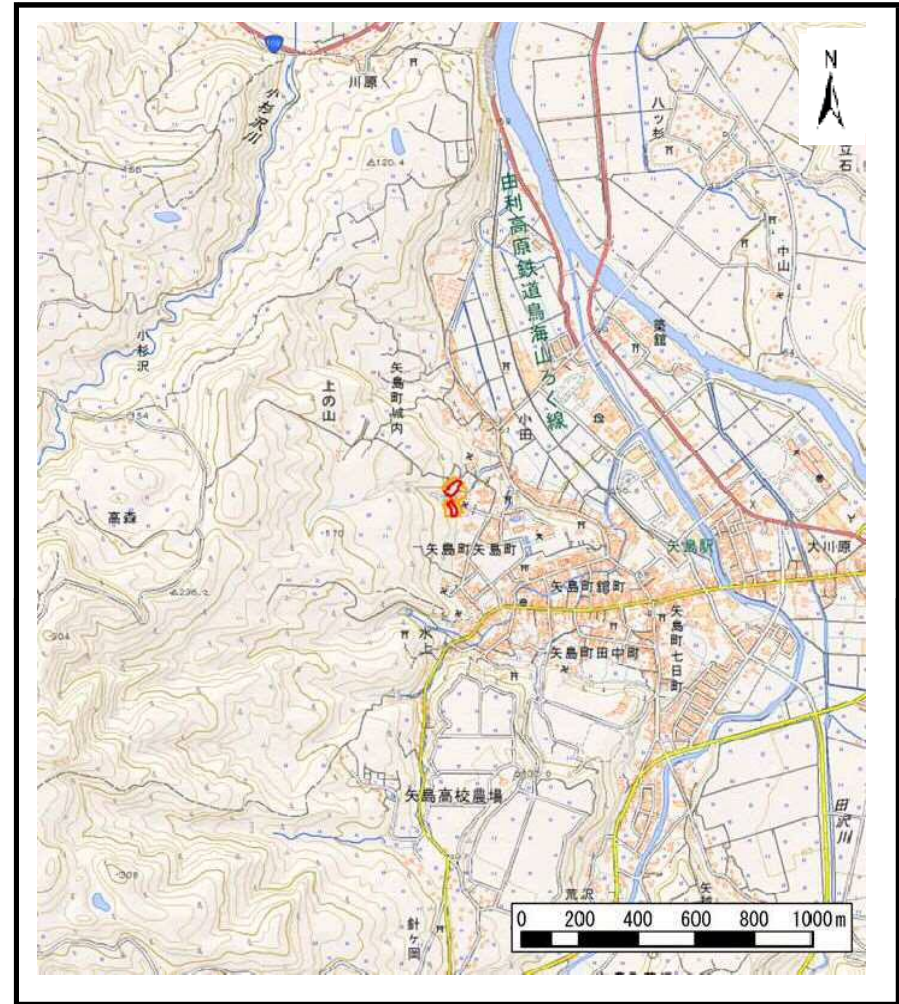


土砂災害警戒区域等の指定の公示に係る図書（その1）



(1/200,000)

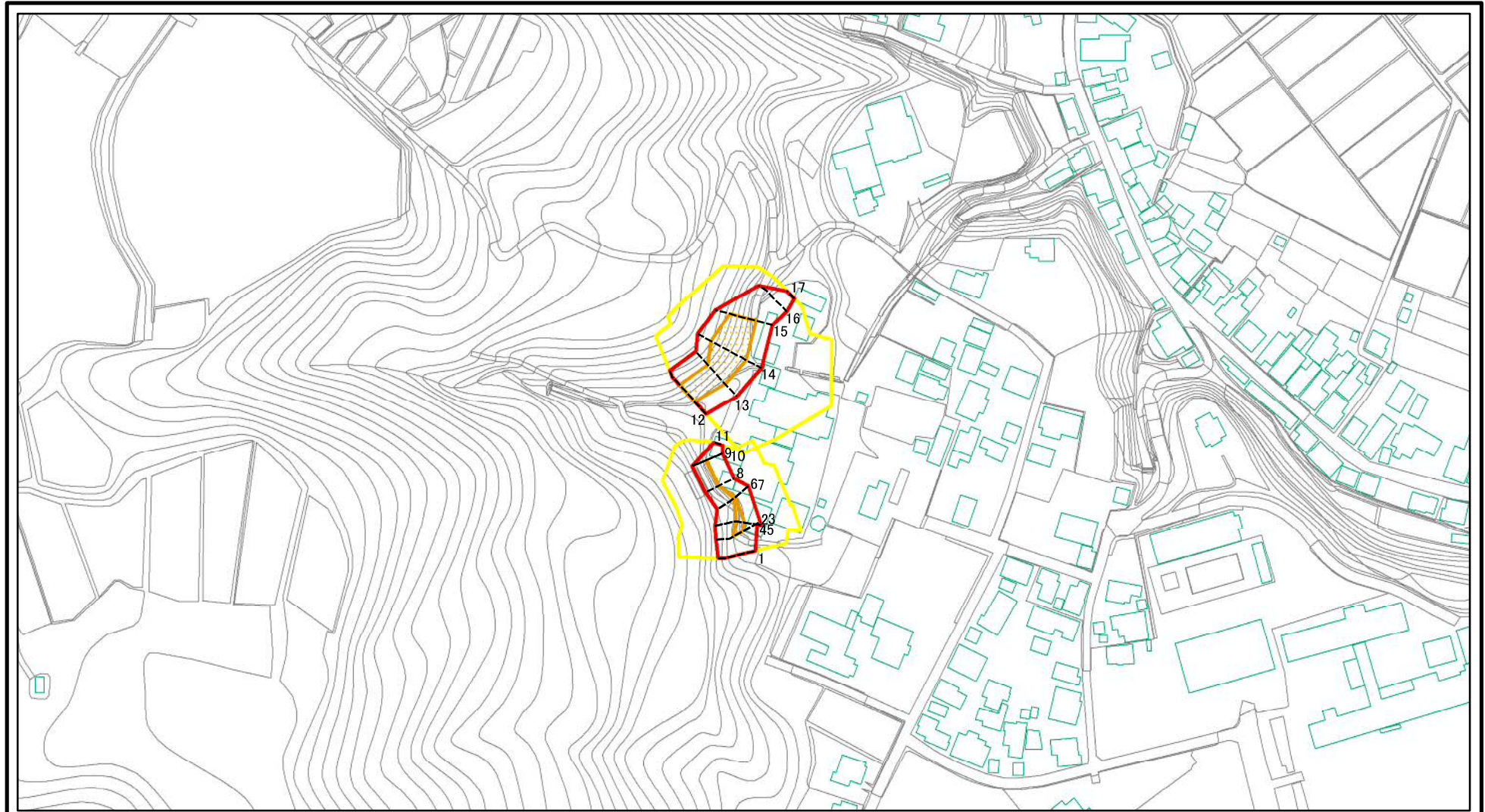


(1/25,000)

様式－1（急） 土砂災害警戒区域・土砂災害特別警戒区域 位置図	自然現象の種類	急傾斜地の崩壊
	箇所番号	I-1615
	箇所名	田屋ノ下
	所在地	秋田県由利本荘市矢島町城内字田屋の下

この地図は、国土地理院長の承認を得て、同院発行の電子地形図25000及び電子地形図20万を複製したものである。（承認番号 平28情複、第1248号）

土砂災害警戒区域等の指定の公示に係る図書(その2)

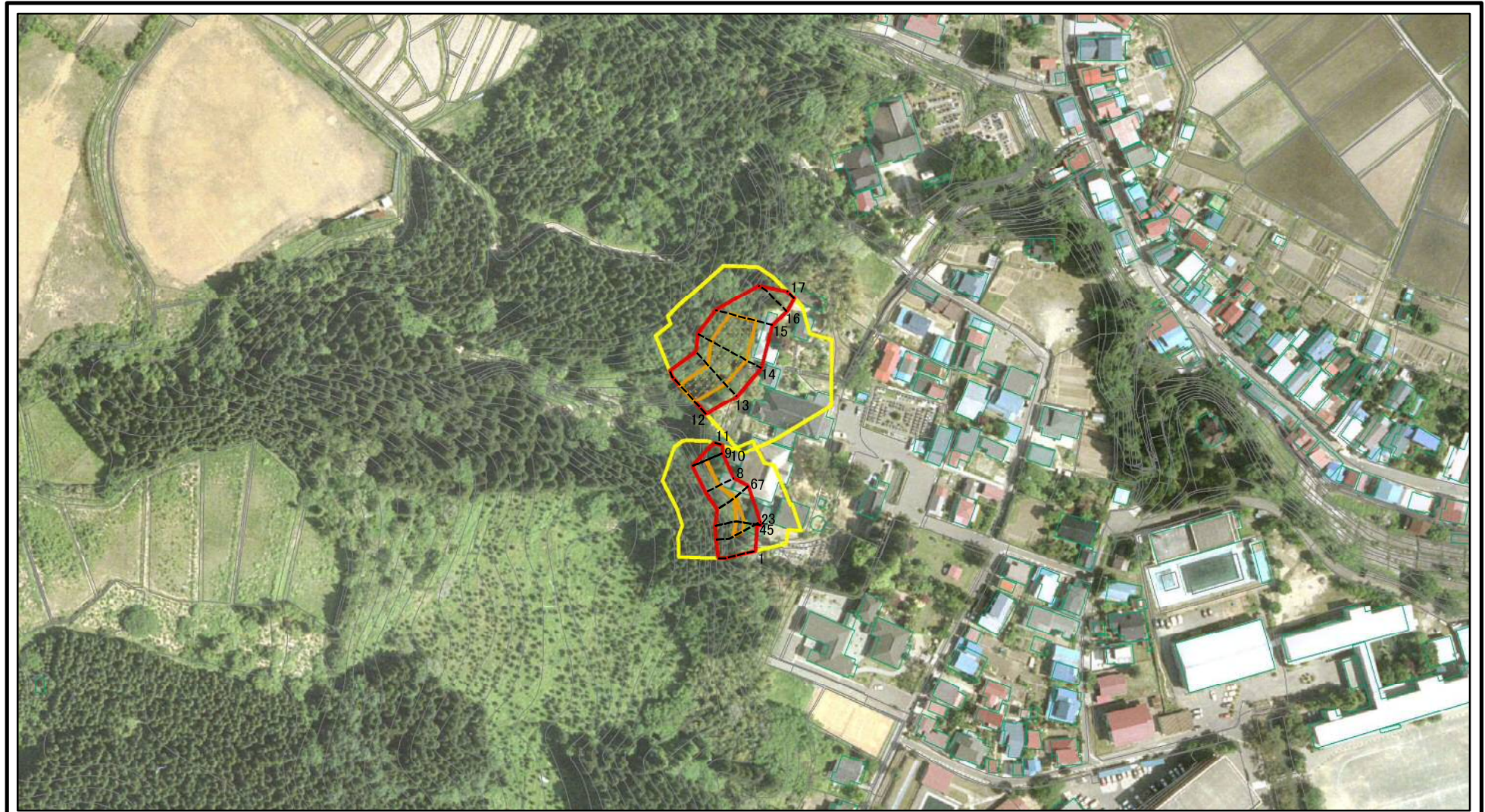


図中の数字は横断測線番号を示す

様式-2(急)
土砂災害警戒区域・土砂災害特別警戒区域
区域図(その1)

土砂災害防止法施行令第二条の基準に該当する区域		N 縮尺 1:2,500	自然現象の種類	急傾斜地の崩壊	箇所番号	I-1615
土砂災害防止法施行令第三条の基準に該当する区域			告示番号	第553号	箇所名	田屋ノ下
土砂等の(移動)高さが1m以下の場合、土砂等の移動による力が100kN/mを超える区域			告示年月日	平成29年12月19日	所在地	秋田県由利本荘市矢島町城内宇田屋の下
土砂等の堆積の高さが3mを超える区域						
それ以外の区域						

土砂災害警戒区域等の指定の公示に係る図書(その2)



図中の数字は横断測線番号を示す

様式-2(急)

土砂災害警戒区域・土砂災害特別警戒区域
区域図(その1)

土砂災害防止法施行令第二条の基準に該当する区域	
土砂災害防止法施行令第三条の基準に該当する区域	
それ以外の区域	



縮尺

1:2,500

自然現象の種類

告示番号

告示年月日

急傾斜地の崩壊

第553号

平成29年12月19日

箇所番号

箇所名

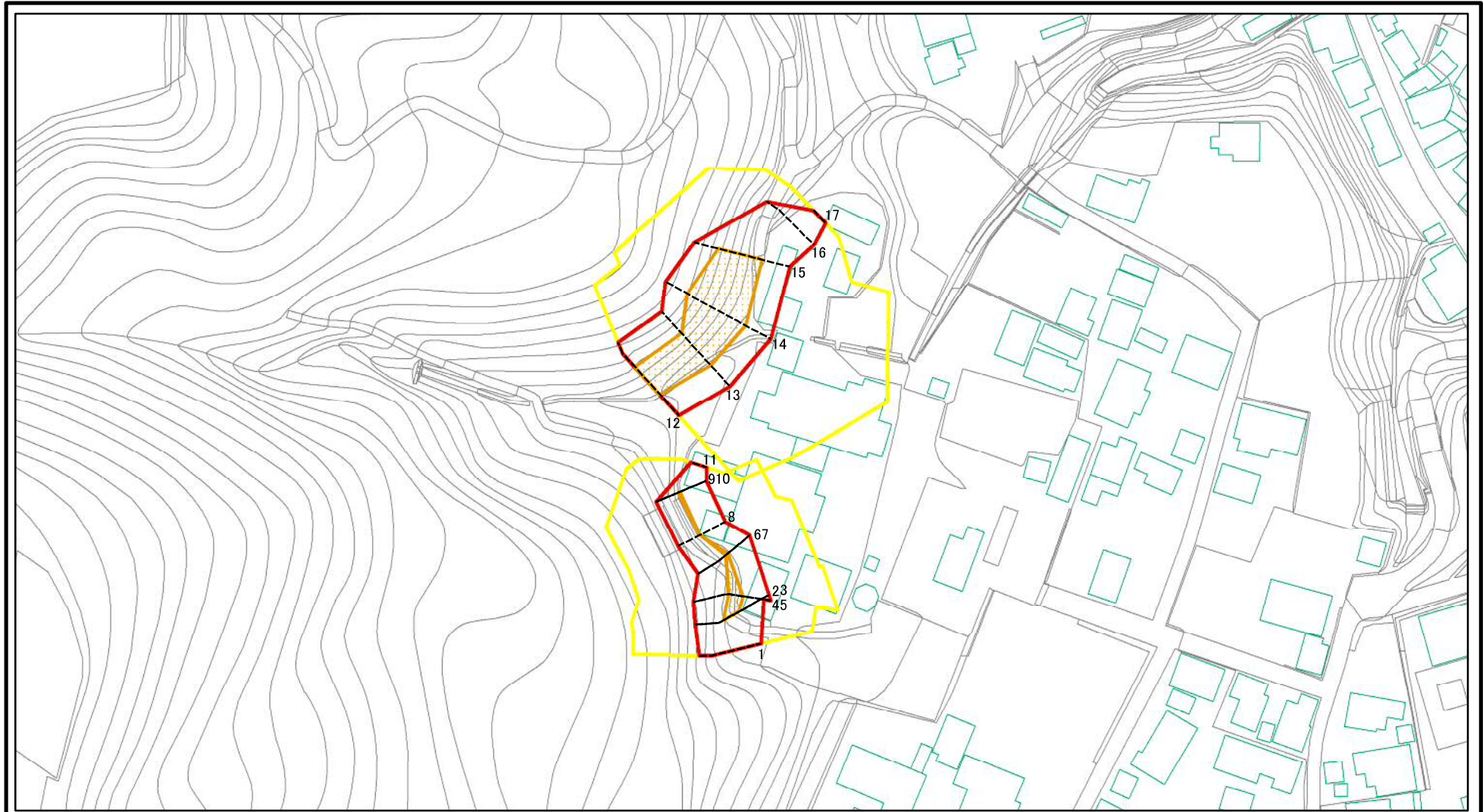
所在地

I-1615

田屋ノ下

秋田県由利本荘市矢島町城内
宇田屋の下

土砂災害警戒区域等の指定の公示に係る図書(その2-1)



図中の数字は横断測線番号を示す

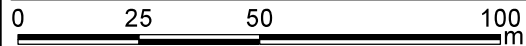
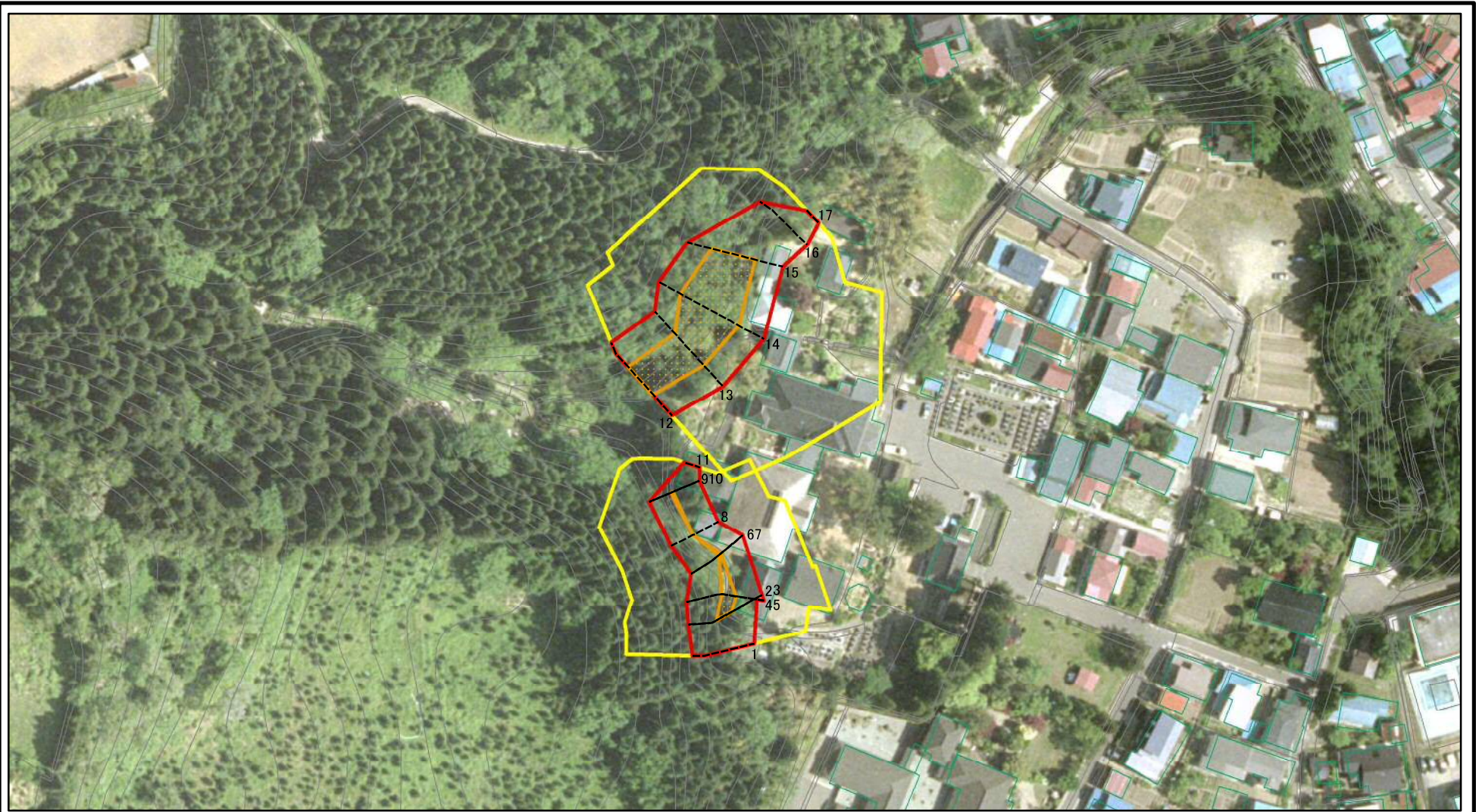
様式-2-1(急)
土砂災害警戒区域・土砂災害特別警戒区域
区域図(その2)

土砂災害防止法施行令第二条の基準に該当する区域	
土砂災害防止法施行令第三条の基準に該当する区域	
それ以外の区域	

N
縮尺
1:1,500

自然現象の種類	急傾斜地の崩壊	箇所番号	I-1615
告示番号	第553号	箇所名	田屋ノ下
告示年月日	平成29年12月19日	所在地	秋田県由利本荘市矢島町城内 字田屋の下

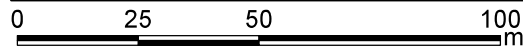
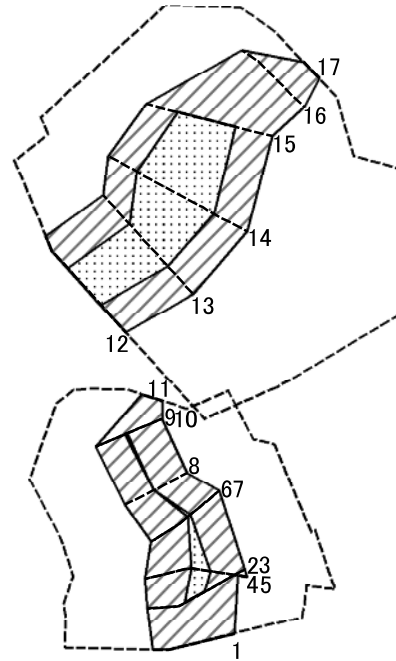
土砂災害警戒区域等の指定の公示に係る図書(その2-1)



図中の数字は横断測線番号を示す

様式-2-1(急) 土砂災害警戒区域・土砂災害特別警戒区域 区域図(その2)	土砂災害防止法施行令第二条の基準に該当する区域		 縮尺 1:1,500	自然現象の種類	急傾斜地の崩壊	箇所番号	I-1615
	土砂災害防止法施行令第三条の基準に該当する区域	 		告示番号	第553号	箇所名	田屋ノ下
	土砂等の(移動)高さが1m以下の場合、 土砂等の移動による力が100kN/mを超える区域 土砂等の堆積の高さが3mを超える区域 それ以外の区域			告示年月日	平成29年12月19日	所在地	秋田県由利本荘市矢島町城内 字田屋の下

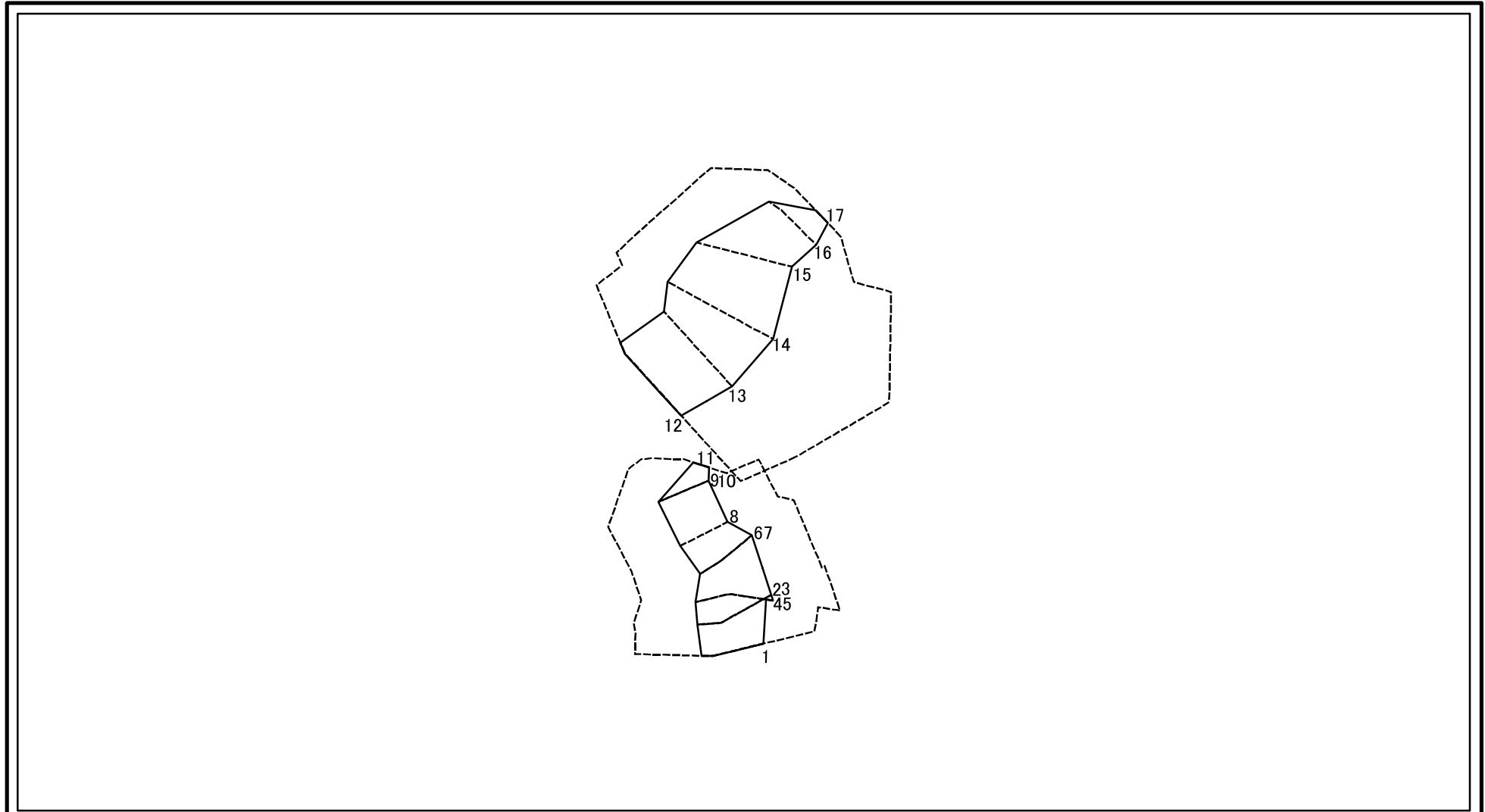
土砂災害警戒区域等の指定の公示に係る図書(その2-2)



図中の数字は横断測線番号を示す

様式-2-2(急) 土砂災害特別警戒区域の区域区分図 (急傾斜地の崩壊に伴う土石等の移動により 建築物の地上部に作用すると想定される力)	土砂災害防止法施行令第二条の基準に該当する区域		N 縮尺 1:1,500	自然現象の種類	急傾斜地の崩壊	箇所番号	I-1615
	土砂災害防止法施行令第三条の基準に該当する区域			告示番号	第553号	箇所名	田屋ノ下
	それ以外の区域			告示年月日	平成29年12月19日	所在地	秋田県利本荘市矢島町城内 字田屋の下

土砂災害警戒区域等の指定の公示に係る図書(その2-3)



図中の数字は横断測線番号を示す

様式-2-3(急) 土砂災害特別警戒区域の区域区分図 (急傾斜地の崩壊に伴う土石等の堆積により 建築物の地上部に作用すると想定される力)	土砂災害防止法施行令第二条の基準に該当する区域			N 縮尺 1:1,500	自然現象の種類	急傾斜地の崩壊	箇所番号	I-1615
	土砂災害防止法施行令第三条の基準に該当する区域	土石等の堆積の高さが3mを超える区域			告示番号	第553号	箇所名	田屋ノ下
		それ以外の区域			告示年月日	平成29年12月19日	所在地	秋田県由利本荘市矢島町城内 字田屋の下

土砂災害警戒区域等の指定の公示に係る図書(その3)(案)

(1/1)

横断測線の区間	土石等の移動により建築物の地上部に作用すると想定される力				土石等の堆積により建築物の地上部に作用すると想定される力				横断測線の区間	土石等の移動により建築物の地上部に作用すると想定される力				土石等の堆積により建築物の地上部に作用すると想定される力			
	土石等の(移動)高さが1m以下の場合、土石等の移動による力が100kN/m ² を超える区域		それ以外の区域		土石等の堆積の高さが3mを超える区域		それ以外の区域			土石等の(移動)高さが1m以下の場合、土石等の移動による力が100kN/m ² を超える区域		それ以外の区域		土石等の堆積の高さが3mを超える区域		それ以外の区域	
	力の大きさのうち最大のもの(kN/m ²)	土石等の高さ(m)	力の大きさのうち最大のもの(kN/m ²)	土石等の高さ(m)	力の大きさのうち最大のもの(kN/m ²)	土石等の高さ(m)	力の大きさのうち最大のもの(kN/m ²)	土石等の高さ(m)		力の大きさのうち最大のもの(kN/m ²)	土石等の高さ(m)	力の大きさのうち最大のもの(kN/m ²)	土石等の高さ(m)	力の大きさのうち最大のもの(kN/m ²)	土石等の高さ(m)	力の大きさのうち最大のもの(kN/m ²)	土石等の高さ(m)
1 ~ 2	-	-	100.00	1.00	-	-	10.63	2.10	~								
2 ~ 3	112.97	1.00	100.00	1.00	-	-	10.63	2.10	~								
3 ~ 4	112.97	1.00	100.00	1.00	-	-	10.63	2.10	~								
4 ~ 5	108.91	1.00	100.00	1.00	-	-	10.19	2.02	~								
5 ~ 6	108.91	1.00	100.00	1.00	-	-	10.32	2.04	~								
6 ~ 7	101.91	1.00	100.00	1.00	-	-	10.32	2.04	~								
7 ~ 8	101.91	1.00	100.00	1.00	-	-	9.92	1.96	~								
8 ~ 9	102.04	1.00	100.00	1.00	-	-	9.92	1.96	~								
9 ~ 10	102.04	1.00	100.00	1.00	-	-	11.93	2.36	~								
10 ~ 11	-	-	100.00	1.00	-	-	11.93	2.36	~								
~									~								
~									~								
12 ~ 13	127.59	1.00	100.00	1.00	-	-	11.55	2.29	~								
13 ~ 14	144.21	1.00	100.00	1.00	-	-	14.08	2.79	~								
14 ~ 15	144.21	1.00	100.00	1.00	-	-	14.08	2.79	~								
15 ~ 16	-	-	100.00	1.00	-	-	12.35	2.44	~								
16 ~ 17	-	-	95.08	1.00	-	-	9.88	1.96	~								
~									~								
~									~								
~									~								
~									~								
~									~								
~									~								
~									~								
~									~								
~									~								
~									~								
~									~								

様式-3(急) 建築物の構造の規制に必要な衝撃に関する事項	自然現象の種類	急傾斜地の崩壊	箇所番号	I-1615
	告示番号	第553号	箇所名	田屋ノ下
	告示年月日	平成29年12月19日	所在地	秋田県由利本荘市矢島町城内字田屋の下