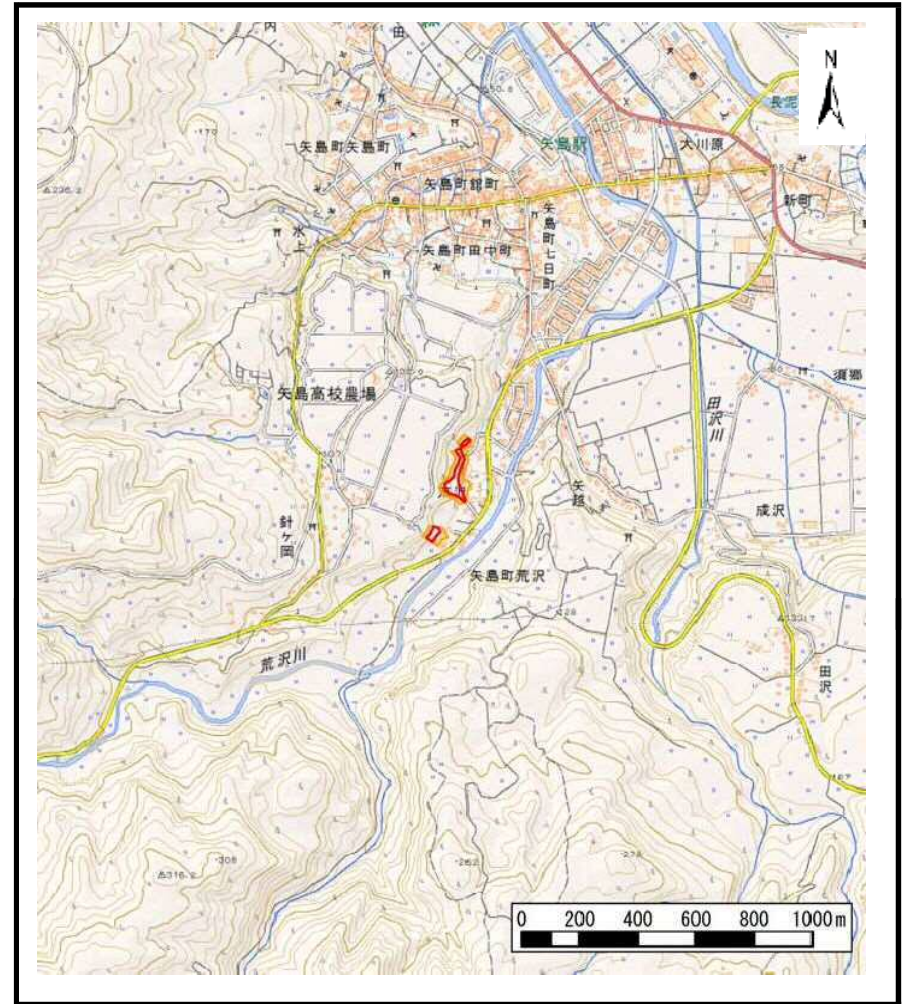
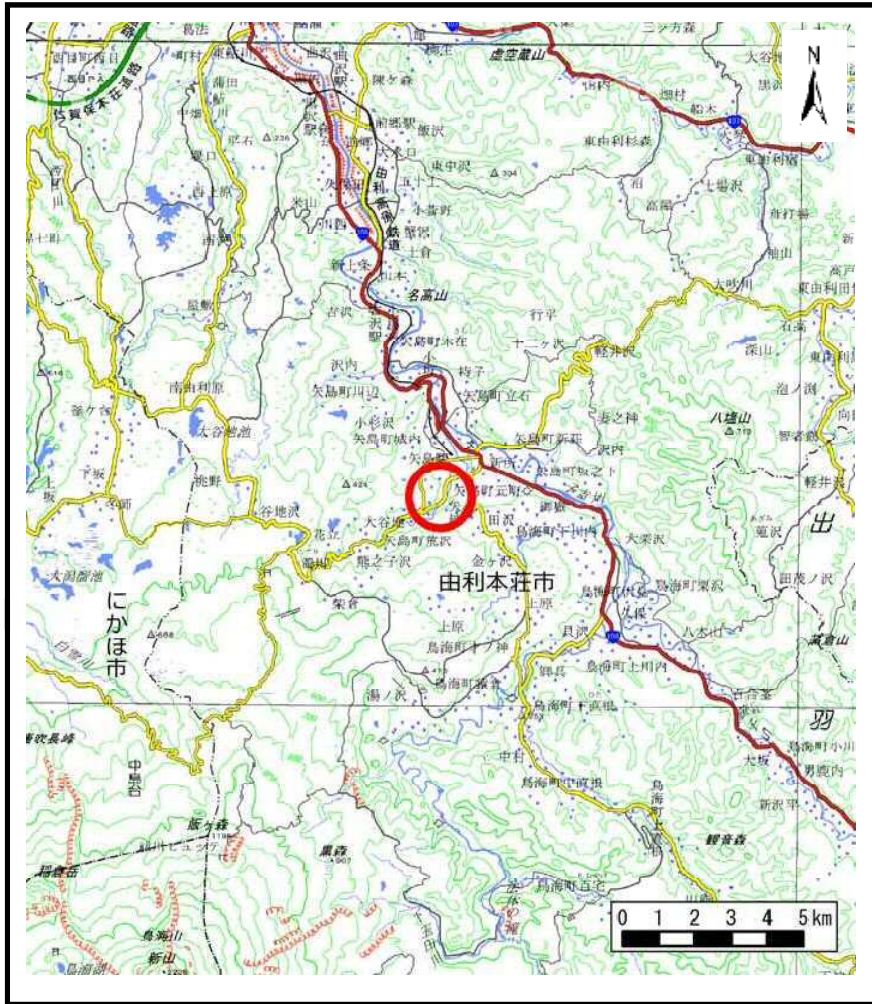


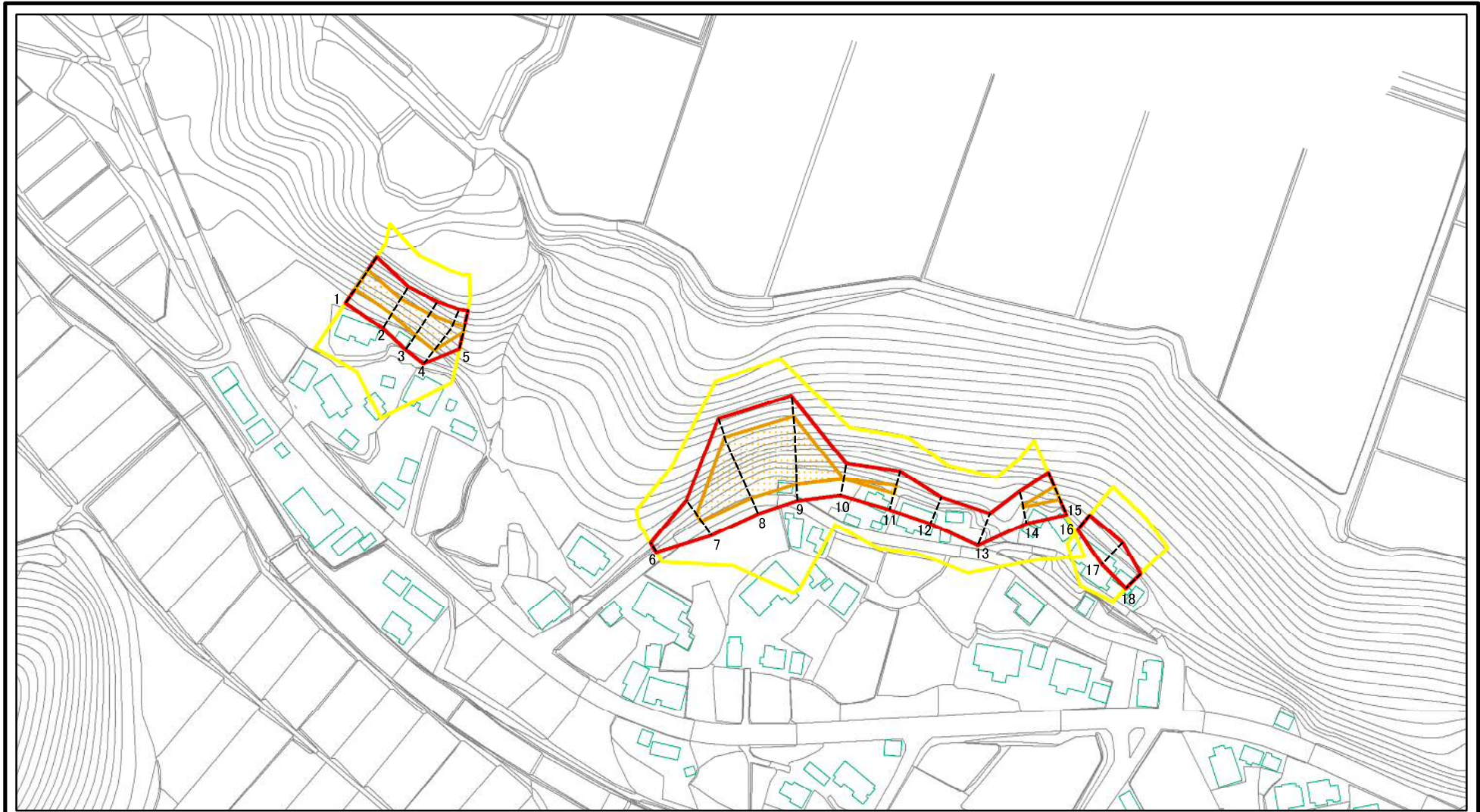
## 土砂災害警戒区域等の指定の公示に係る図書（その1）



|                                    |         |                            |
|------------------------------------|---------|----------------------------|
| 様式－1（急）<br>土砂災害警戒区域・土砂災害特別警戒区域 位置図 | 自然現象の種類 | 急傾斜地の崩壊                    |
|                                    | 箇所番号    | I-755                      |
|                                    | 箇所名     | 上荒沢                        |
|                                    | 所在地     | 秋田県由利本荘市矢島町荒沢字上荒沢、荒沢及び下針ヶ岡 |

この地図は、国土地理院長の承認を得て、同院発行の電子地形図25000及び電子地形図20万を複製したものである。（承認番号 平28情複、第1248号）

# 土砂災害警戒区域等の指定の公示に係る図書(その2)



0 25 50 100  
m

図中の数字は横断測線番号を示す

様式-2(急)

土砂災害警戒区域・土砂災害特別警戒区域  
区域図(その1)

|                         |  |
|-------------------------|--|
| 土砂災害防止法施行令第二条の基準に該当する区域 |  |
| 土砂災害防止法施行令第三条の基準に該当する区域 |  |
| それ以外の区域                 |  |



縮尺

1:2,500

自然現象  
の種類

急傾斜地の崩壊

箇所番号

I-755

告示番号

第553号

箇所名

上荒沢

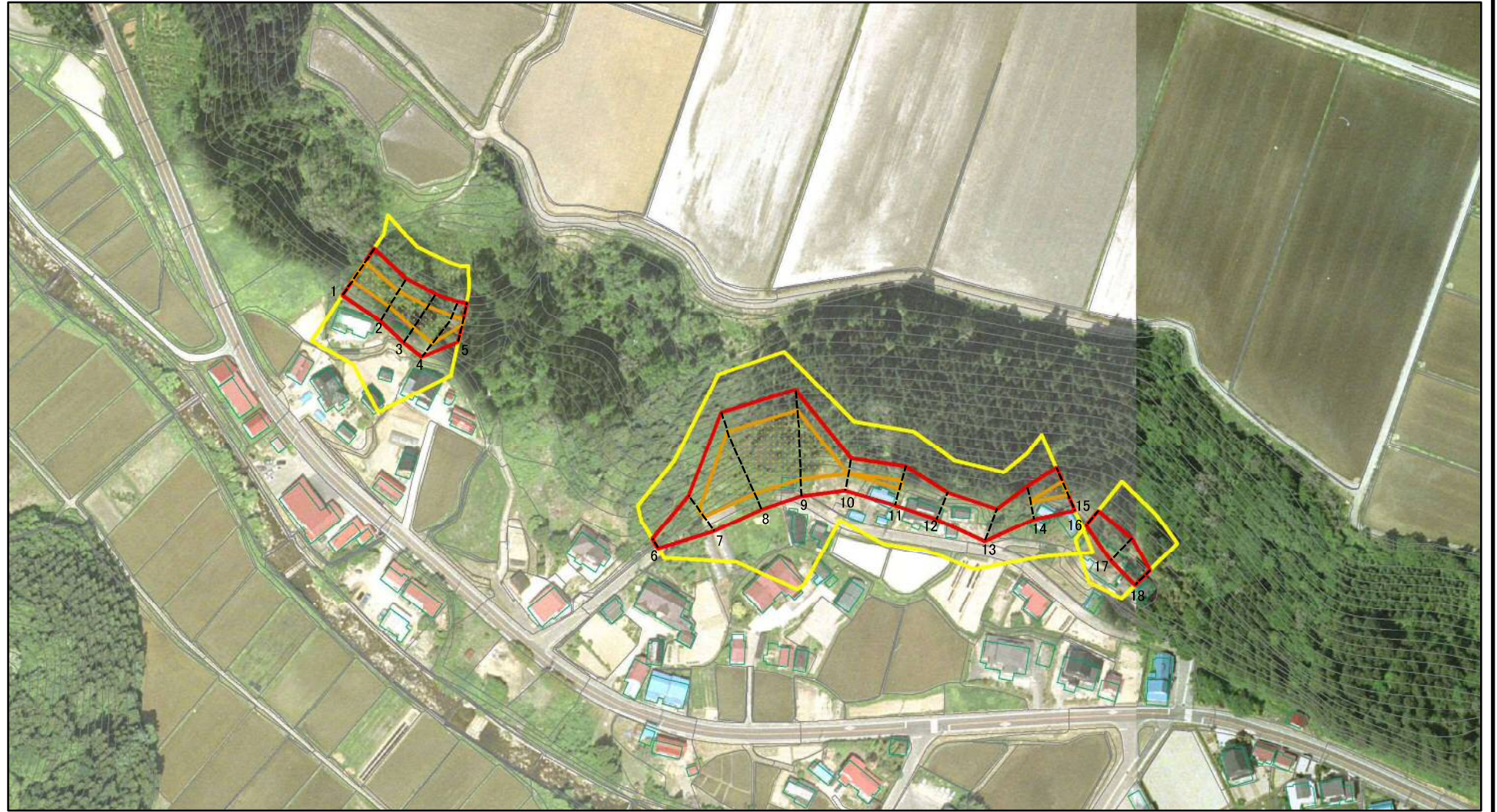
告示年月日

平成29年12月19日

所在地

秋田県由利本荘市矢島町荒沢  
字上荒沢、荒沢及び下針ヶ岡

# 土砂災害警戒区域等の指定の公示に係る図書(その2)

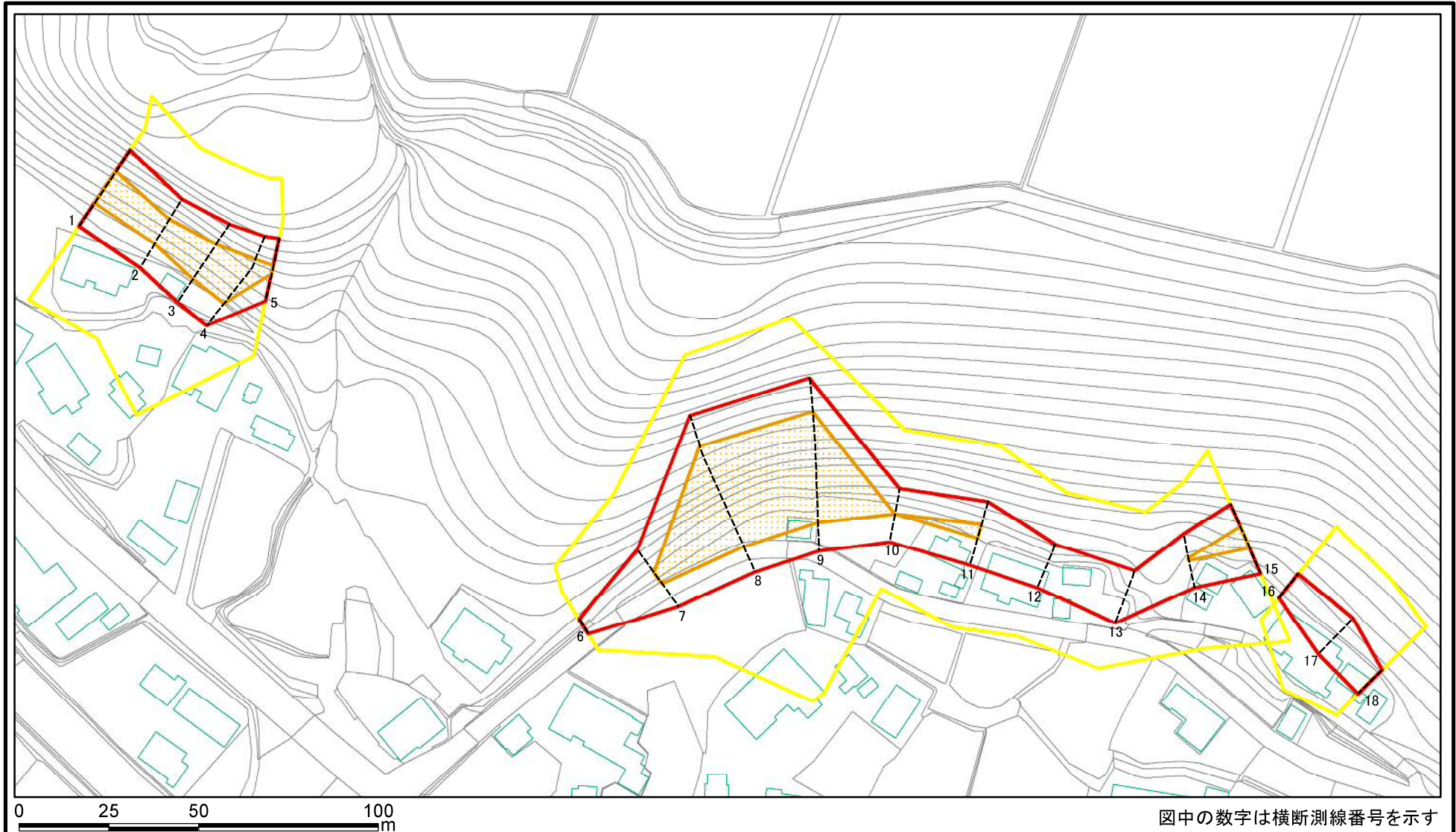


図中の数字は横断測線番号を示す

様式-2(急)  
土砂災害警戒区域・土砂災害特別警戒区域  
区域図(その1)

|   |  |               |         |             |      |                                |
|---|--|---------------|---------|-------------|------|--------------------------------|
| 土砂災害防止法施行令第二条の基準に該当する区域                     |  | 縮尺<br>1:2,500 | 自然現象の種類 | 急傾斜地の崩壊     | 箇所番号 | I-755                          |
| 土砂災害防止法施行令第三条の基準に該当する区域                     |  |               | 告示番号    | 第553号       | 箇所名  | 上荒沢                            |
| 土砂等の(移動)高さが1m以下の場合、土砂等の移動による力が100kN/mを超える区域 |  |               | 告示年月日   | 平成29年12月19日 | 所在地  | 秋田県由利本荘市矢島町荒沢<br>字上荒沢、荒沢及び下針ヶ岡 |
| 土砂等の堆積の高さが3mを超える区域                          |  |               |         |             |      |                                |
| それ以外の区域                                     |  |               |         |             |      |                                |

# 土砂災害警戒区域等の指定の公示に係る図書(その2-1)



様式-2-1(急)

土砂災害警戒区域・土砂災害特別警戒区域  
区域図(その2)

土砂災害防止法施行令第二条の基準に該当する区域



自然現象  
の種類

急傾斜地の崩壊

箇所番号

I-755

土砂災害防止法  
施行令第三条の  
基準に該当する  
区域

土石等の(移動)高さが1m以下の場合、  
土石等の移動による力が100kN/mを超える区域



縮尺

告示番号

第553号

箇所名

上荒沢

土石等の堆積の高さが3mを超える区域  
それ以外の区域



1:1,500

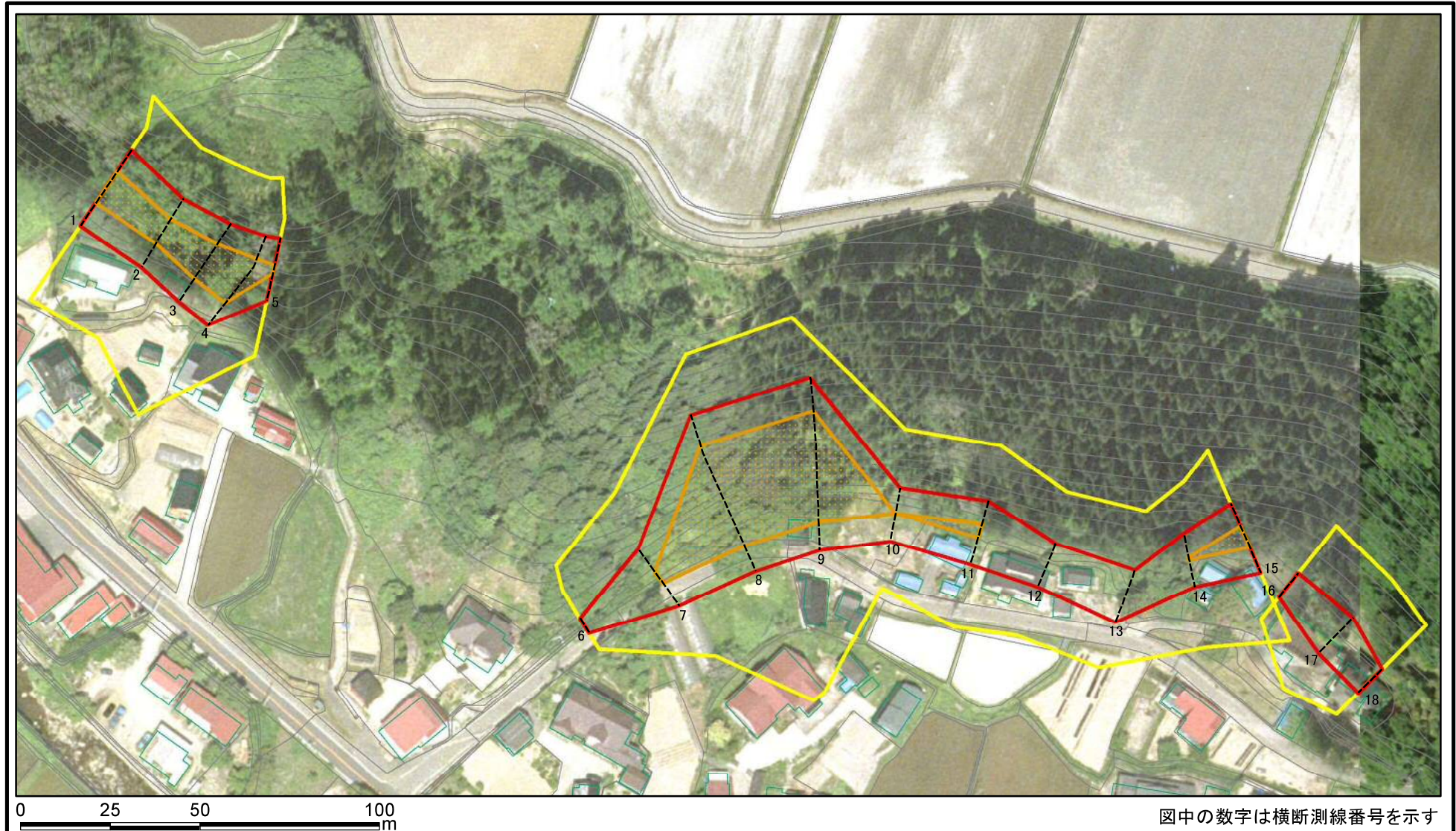
告示年月日

平成29年12月19日

所在地

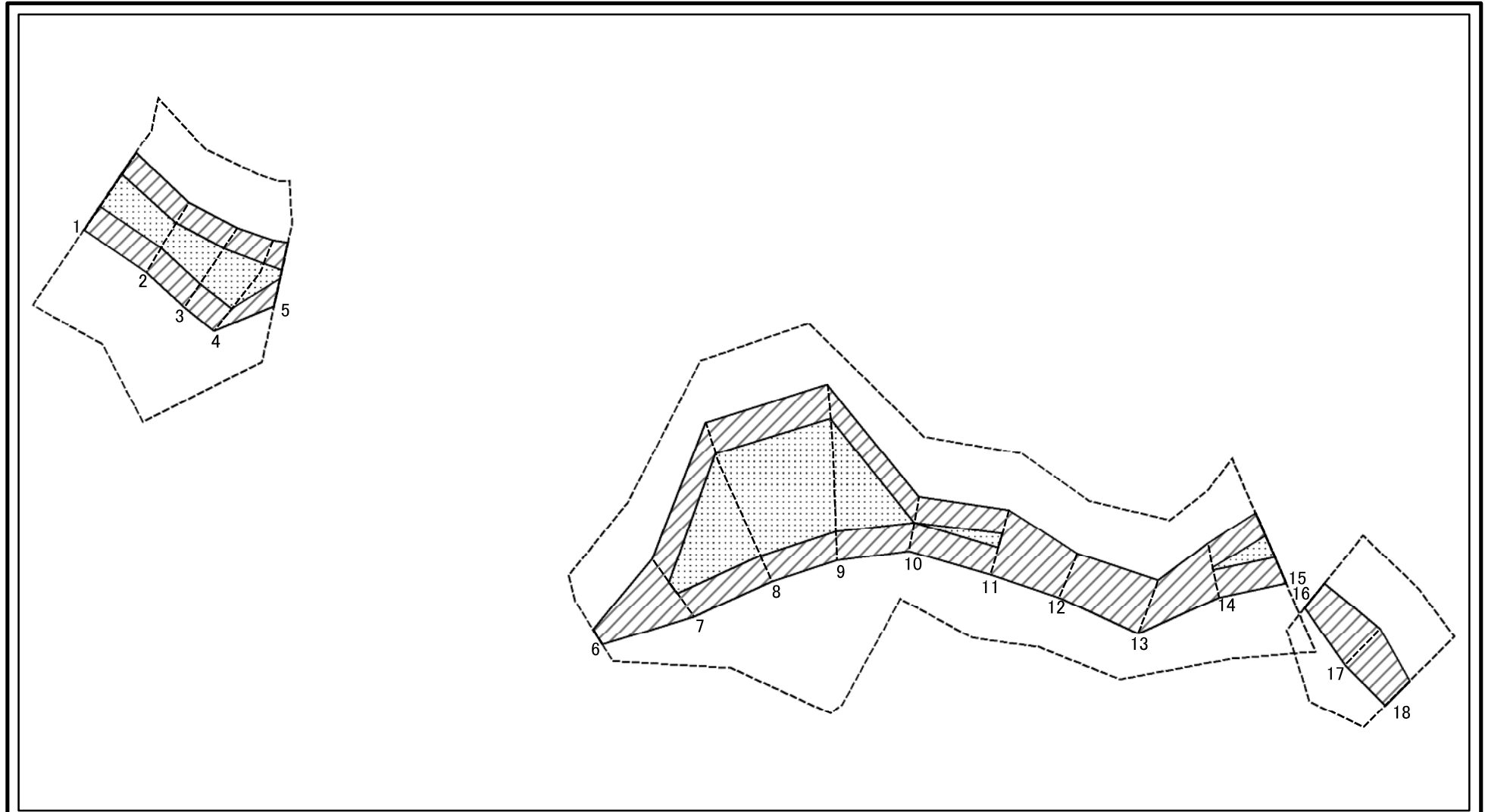
秋田県由利本荘市矢島町荒沢  
字上荒沢、荒沢及び下針ヶ岡

# 土砂災害警戒区域等の指定の公示に係る図書(その2-1)



|   |                         |          |                         |  |             |       |                            |
|---|-------------------------|----------|-------------------------|--|-------------|-------|----------------------------|
| <b>様式-2-1(急)</b><br><b>土砂災害警戒区域・土砂災害特別警戒区域</b><br><b>区域図(その2)</b> | 土砂災害防止法施行令第二条の基準に該当する区域 |          | $\geq$<br>縮尺<br>1:1,500 | 自然現象の種類  | 急傾斜地の崩壊     | 箇所番号  | I-755                      |
|   | 土砂災害防止法施行令第三条の基準に該当する区域 | <br><br> |                         | 土石等の(移動)高さが1m以下の場合、土石等の移動による力が100kN/mを超える区域<br>土石等の堆積の高さが3mを超える区域<br>それ以外の区域 | 告示番号        | 第553号 | 箇所名                        |
|   |                         |          |                         | 告示年月日  | 平成29年12月19日 | 所在地   | 秋田県由利本荘市矢島町荒沢字上荒沢、荒沢及び下針ヶ岡 |

# 土砂災害警戒区域等の指定の公示に係る図書(その2-2)



図中の数字は横断測線番号を示す

様式-2-2(急)  
土砂災害特別警戒区域の区域区分図  
(急傾斜地の崩壊に伴う土石等の移動により  
建築物の地上部に作用すると想定される力)

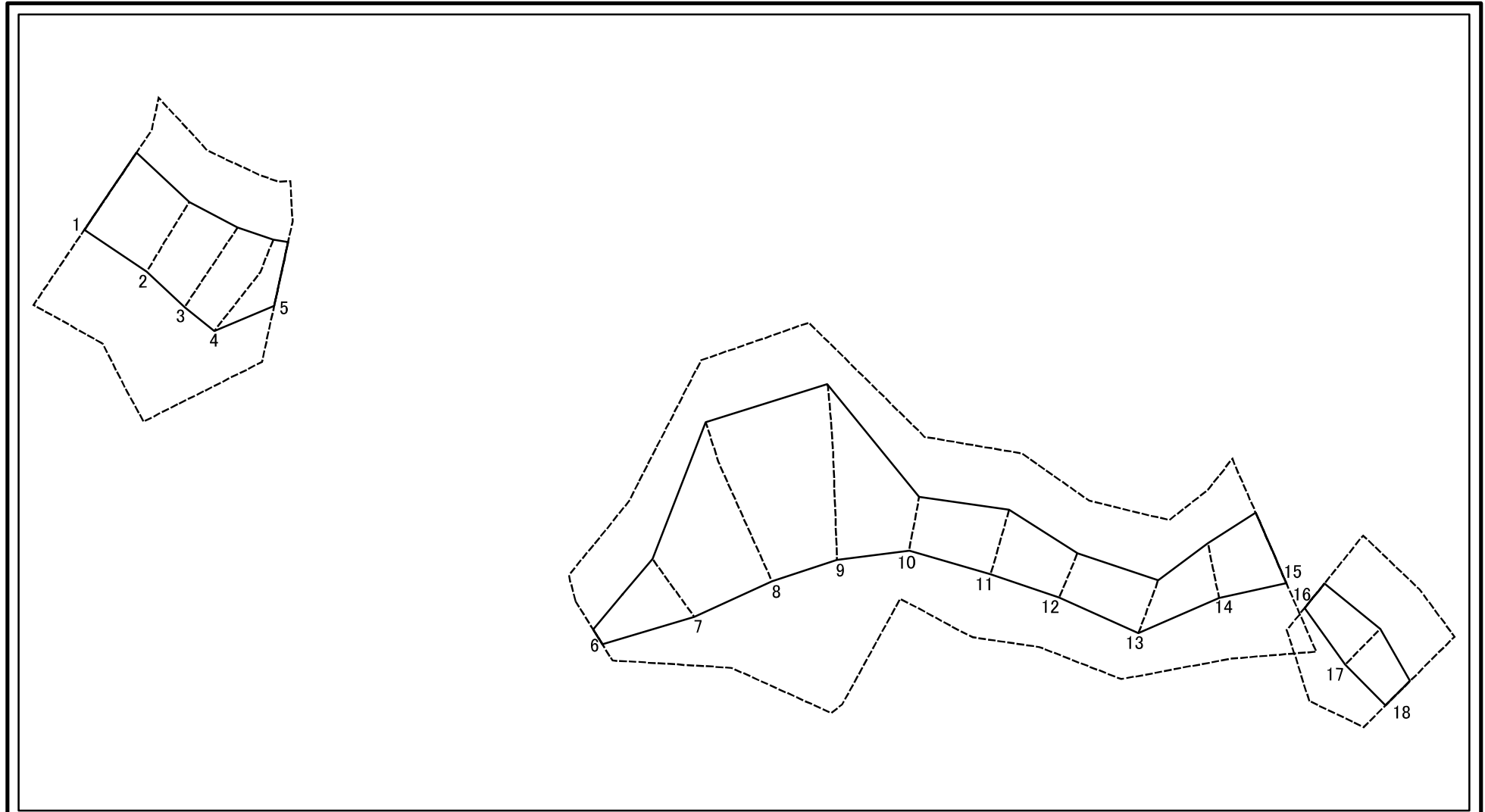
|                         |  |
|-------------------------|--|
| 土砂災害防止法施行令第二条の基準に該当する区域 |  |
| 土砂災害防止法施行令第三条の基準に該当する区域 |  |
| それ以外の区域                 |  |

|  |         |
|--|---------|
|  | 縮尺      |
|  | 1:1,500 |

|         |             |
|---------|-------------|
| 自然現象の種類 | 急傾斜地の崩壊     |
| 告示番号    | 第553号       |
| 告示年月日   | 平成29年12月19日 |

|      |                                |
|------|--------------------------------|
| 箇所番号 | I-755                          |
| 箇所名  | 上荒沢                            |
| 所在地  | 秋田県由利本荘市矢島町荒沢<br>字上荒沢、荒沢及び下針ヶ岡 |

# 土砂災害警戒区域等の指定の公示に係る図書(その2-3)



図中の数字は横断測線番号を示す

様式-2-3(急)  
土砂災害特別警戒区域の区域区分図  
(急傾斜地の崩壊に伴う土石等の堆積により  
建築物の地上部に作用すると想定される力)

|                                     |                         |  |               |         |             |      |                                |
|-------------------------------------|-------------------------|--|---------------|---------|-------------|------|--------------------------------|
| 土砂災害防止法<br>施行令第三条の<br>基準に該当する<br>区域 | 土砂災害防止法施行令第二条の基準に該当する区域 |  | 縮尺<br>1:1,500 | 自然現象の種類 | 急傾斜地の崩壊     | 箇所番号 | I-755                          |
|                                     | 土石等の堆積の高さが3mを超える区域      |  |               | 告示番号    | 第553号       | 箇所名  | 上荒沢                            |
|                                     | それ以外の区域                 |  |               | 告示年月日   | 平成29年12月19日 | 所在地  | 秋田県由利本荘市矢島町荒沢<br>字上荒沢、荒沢及び下針ヶ岡 |

