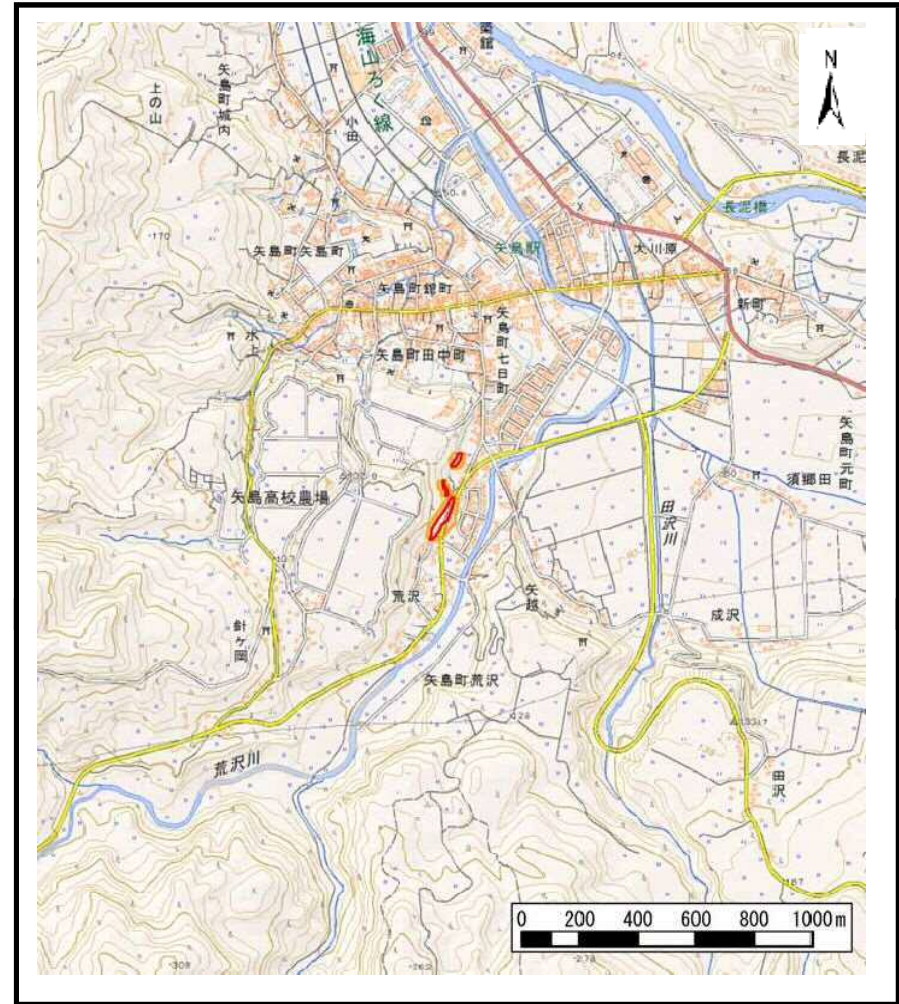


土砂災害警戒区域等の指定の公示に係る図書（その1）



(1/200,000)



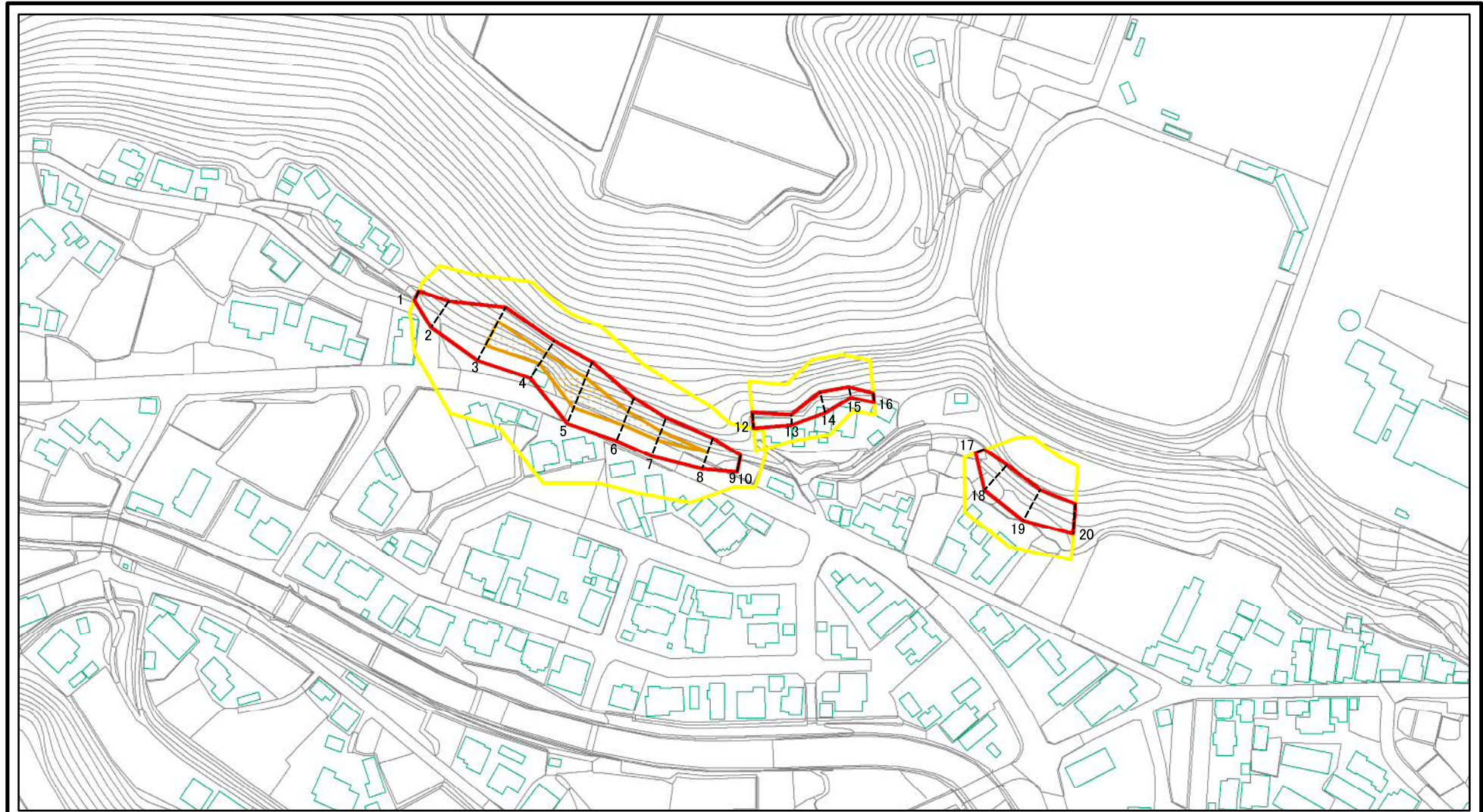
(1/25,000)

様式－1（急）
土砂災害警戒区域・土砂災害特別警戒区域 位置図

	自然現象の種類	急傾斜地の崩壊
	箇所番号	I-754
	箇所名	オノ神
	所在地	秋田県由利本荘市矢島町荒沢字オノ神、荒沢及び下針ヶ岡

この地図は、国土地理院長の承認を得て、同院発行の電子地形図25000及び電子地形図20万を複製したものである。（承認番号 平28情複、第1248号）

土砂災害警戒区域等の指定の公示に係る図書(その2)



0 25 50 100
m

図中の数字は横断測線番号を示す

様式-2(急)

土砂災害警戒区域・土砂災害特別警戒区域
区域図(その1)

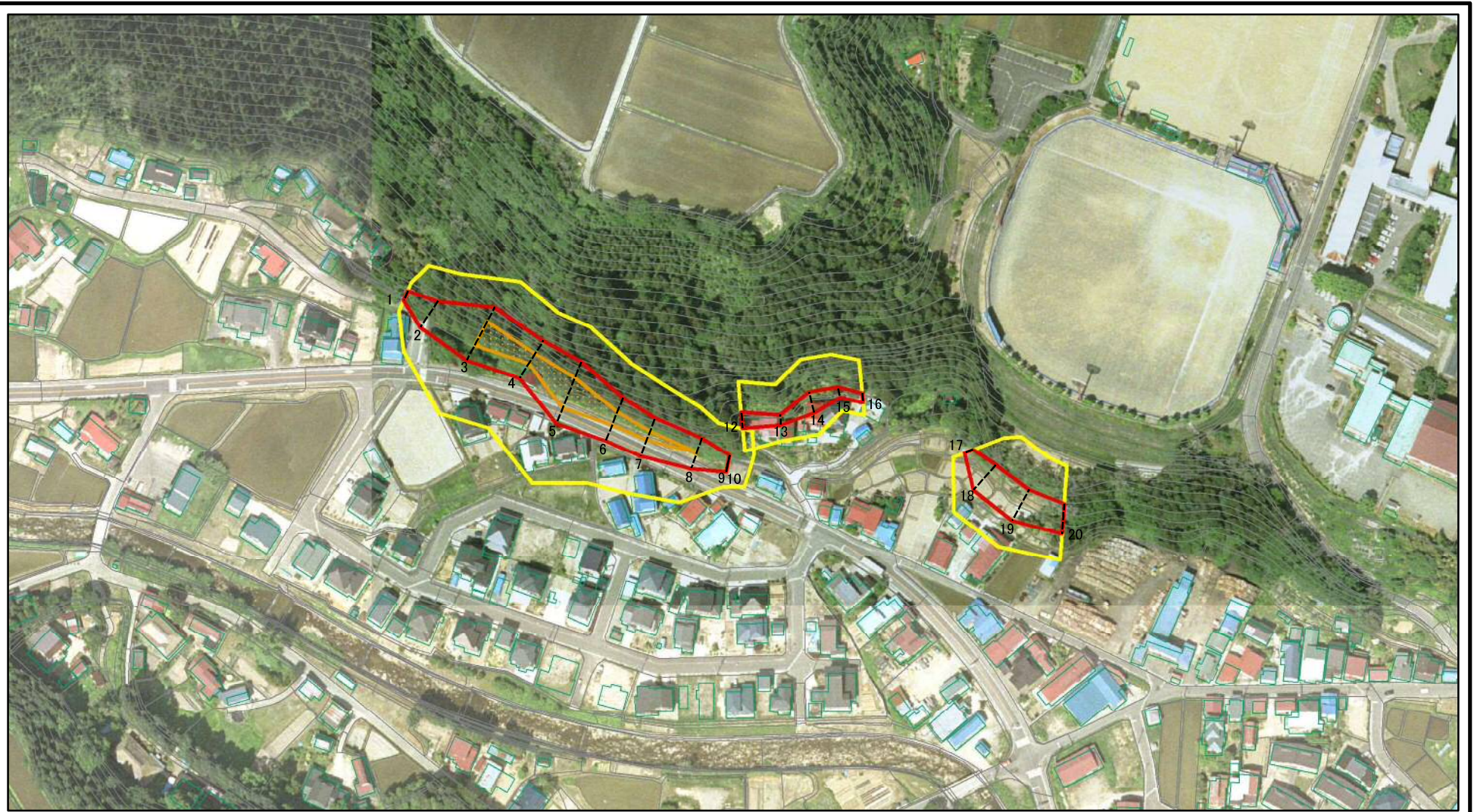
土砂災害防止法施行令第二条の基準に該当する区域	
土砂災害防止法施行令第三条の基準に該当する区域	
それ以外の区域	

	縮尺
	1:2,500

自然現象の種類	急傾斜地の崩壊
告示番号	第553号
告示年月日	平成29年12月19日

箇所番号	I-754
箇所名	オノ神
所在地	秋田県由利本荘市矢島町荒沢 宇才之神、荒沢及び下針ヶ岡

土砂災害警戒区域等の指定の公示に係る図書(その2)

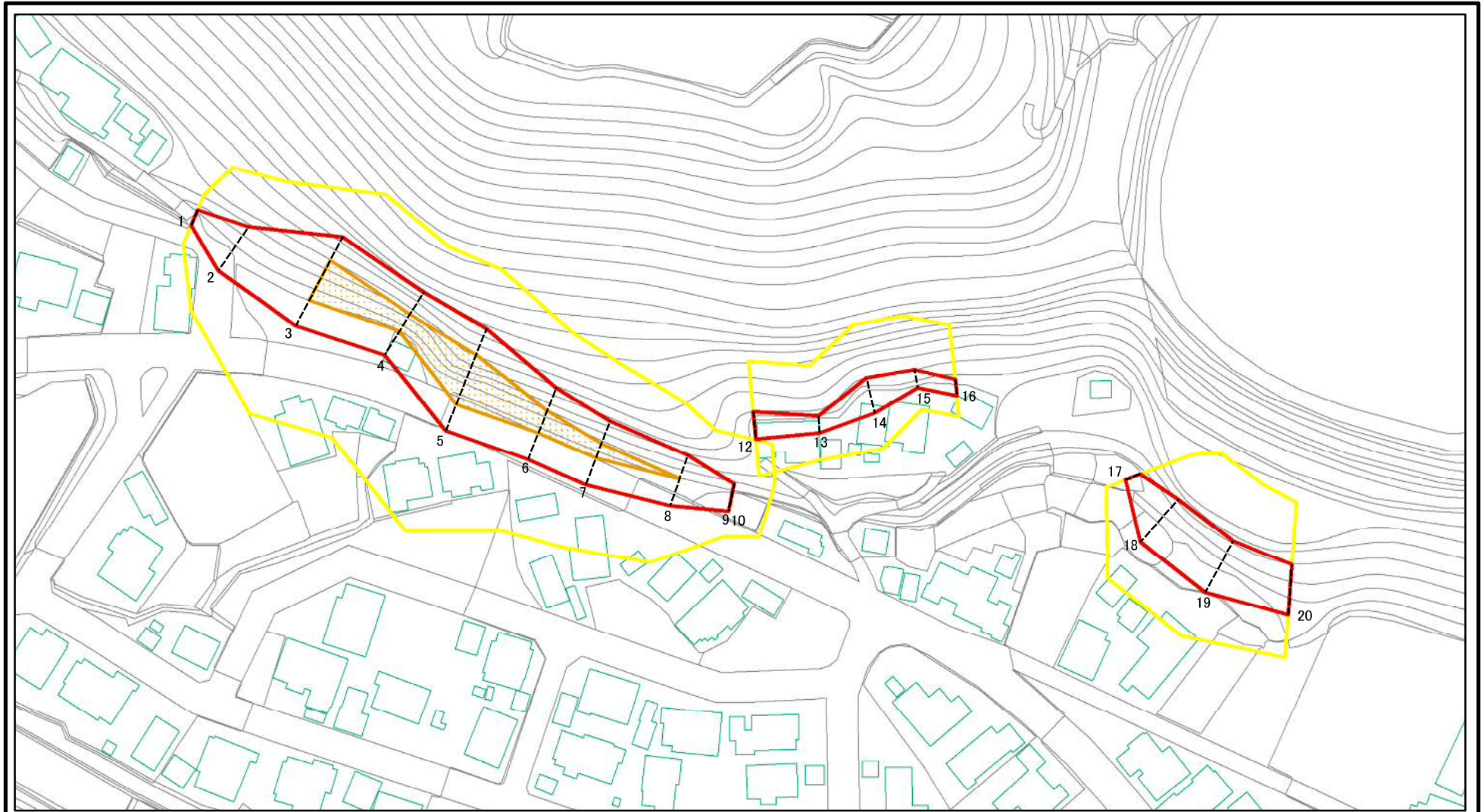


図中の数字は横断測線番号を示す

様式-2(急)
土砂災害警戒区域・土砂災害特別警戒区域
区域図(その1)

土砂災害防止法施行令第二条の基準に該当する区域		縮尺 1:2,500	自然現象の種類	急傾斜地の崩壊	箇所番号	I-754
土砂災害防止法施行令第三条の基準に該当する区域			告示番号	第553号	箇所名	オノ神
土砂等の(移動)高さが1m以下の場合、土砂等の移動による力が100kN/mを超える区域			告示年月日	平成29年12月19日	所在地	秋田県由利本荘市矢島町荒沢 宇才之神、荒沢及び下針ヶ岡
土砂等の堆積の高さが3mを超える区域						
それ以外の区域						

土砂災害警戒区域等の指定の公示に係る図書(その2-1)



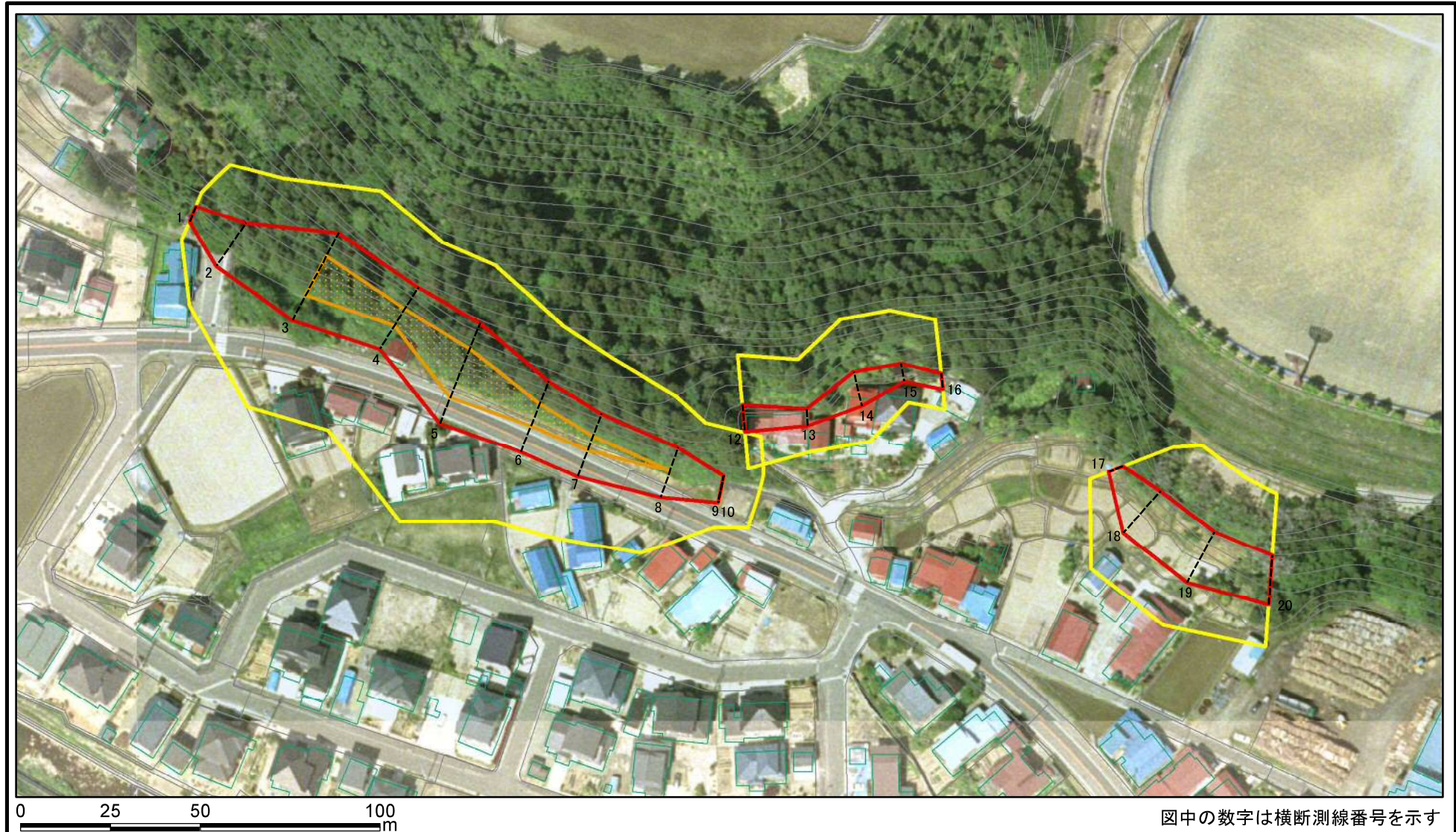
図中の数字は横断測線番号を示す

様式-2-1(急)
土砂災害警戒区域・土砂災害特別警戒区域
区域図(その2)

土砂災害防止法施行令第二条の基準に該当する区域		縮尺 1:1,500
土砂災害防止法施行令第三条の基準に該当する区域		
それ以外の区域		

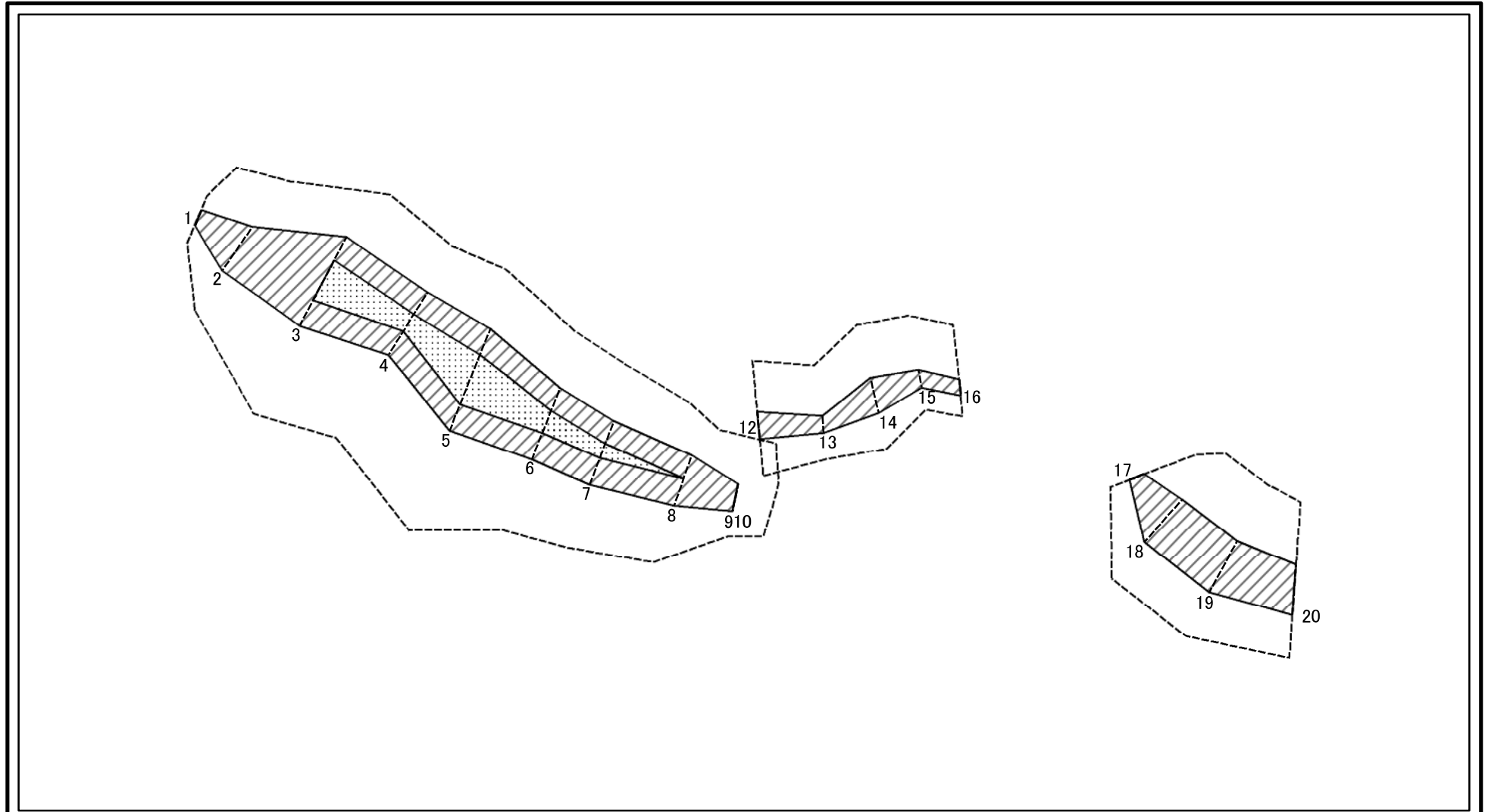
自然現象の種類	急傾斜地の崩壊	箇所番号	I-754
告示番号	第553号	箇所名	オノ神
告示年月日	平成29年12月19日	所在地	秋田県由利本荘市矢島町荒沢 字オノ神、荒沢及び下針ヶ岡

土砂災害警戒区域等の指定の公示に係る図書(その2-1)



様式-2-1(急) 土砂災害警戒区域・土砂災害特別警戒区域 区域図(その2)	土砂災害防止法施行令第二条の基準に該当する区域		≧ z 縮尺 1:1,500	自然現象の種類	急傾斜地の崩壊	箇所番号	I-754
	土砂災害防止法施行令第三条の基準に該当する区域	 土石等の(移動)高さが1m以下の場合、土石等の移動による力が100kN/mを超える区域 土石等の堆積の高さが3mを超える区域 それ以外の区域		告示番号	第553号	箇所名	オノ神
				告示年月日	平成29年12月19日	所在地	秋田県由利本荘市矢島町荒沢字オノ之神、荒沢及び下針ヶ岡

土砂災害警戒区域等の指定の公示に係る図書(その2-2)

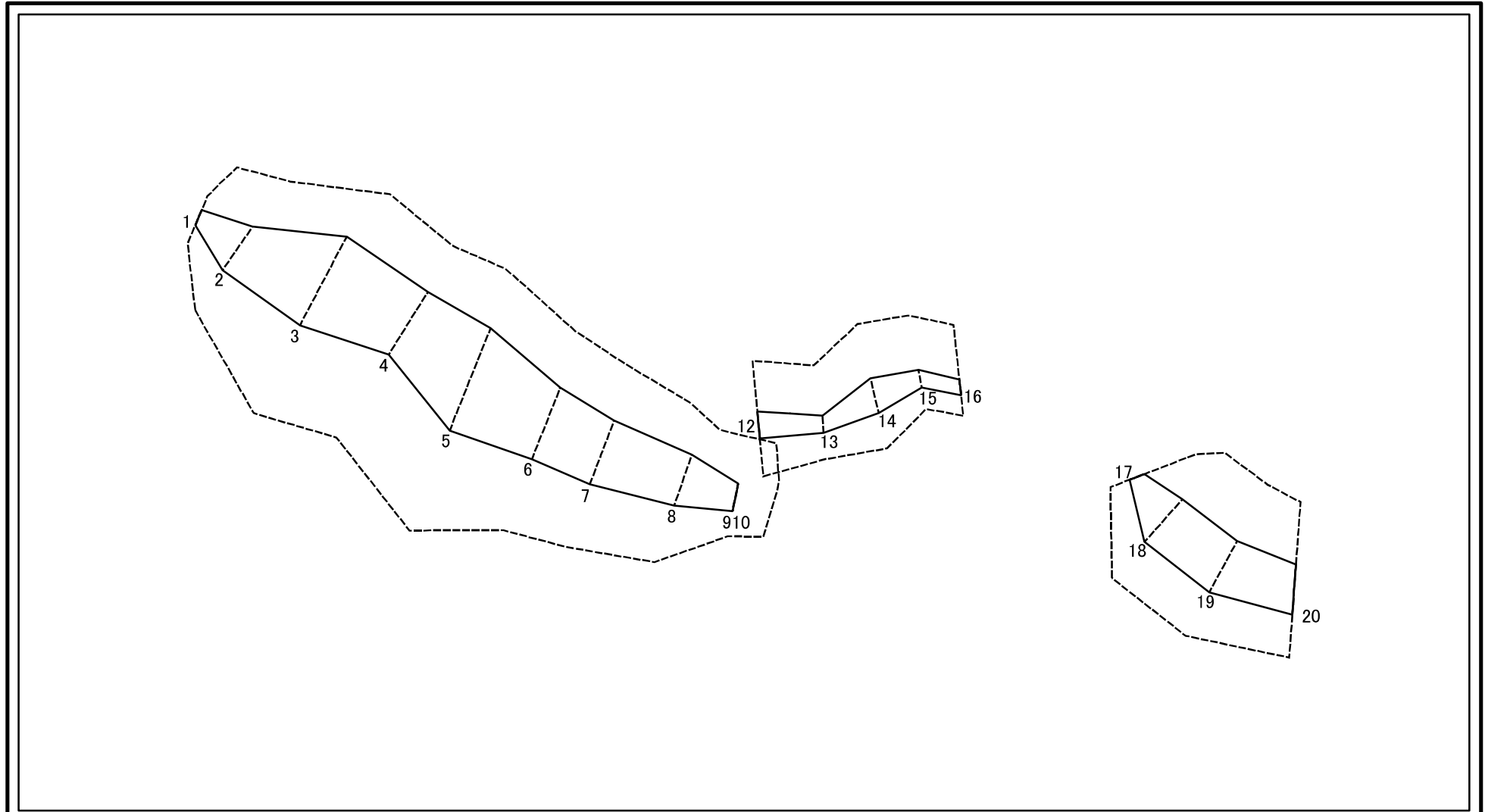


図中の数字は横断測線番号を示す

様式-2-2(急)
土砂災害特別警戒区域の区域区分図
(急傾斜地の崩壊に伴う土石等の移動により
建築物の地上部に作用すると想定される力)

土砂災害防止法施行令第二条の基準に該当する区域		縮尺 1:1,500	自然現象の種類	急傾斜地の崩壊	箇所番号	I-754
土砂災害防止法施行令第三条の基準に該当する区域			告示番号	第553号	箇所名	オノ神
それ以外の区域			告示年月日	平成29年12月19日	所在地	秋田県由利本荘市矢島町荒沢 字才之神、荒沢及び下針ヶ岡

土砂災害警戒区域等の指定の公示に係る図書(その2-3)



図中の数字は横断測線番号を示す

様式-2-3(急) 土砂災害特別警戒区域の区域区分図 (急傾斜地の崩壊に伴う土石等の堆積により 建築物の地上部に作用すると想定される力)	土砂災害防止法施行令第二条の基準に該当する区域			自然現象 の種類 急傾斜地の崩壊 告示番号 第553号 告示年月日 平成29年12月19日	箇所番号	I-754	
	土砂災害防止法 施行令第三条の 基準に該当する 区域	土石等の堆積の高さが3mを超える区域			縮尺	箇所名	オノ神
		それ以外の区域			1:1,500	所在地	秋田県由利本荘市矢島町荒沢 字オノ神、荒沢及び下針ヶ岡

土砂災害警戒区域等の指定の公示に係る図書(その3)(案)

(1/1)

横断測線の区間	土石等の移動により建築物の地上部に作用すると想定される力				土石等の堆積により建築物の地上部に作用すると想定される力			
	土石等の(移動)高さが1m以下の場合、土石等の移動による力が100kN/m ² を超える区域		それ以外の区域		土石等の堆積の高さが3mを超える区域		それ以外の区域	
	力の大きさのうち最大のもの(kN/m ²)	土石等の高さ(m)	力の大きさのうち最大のもの(kN/m ²)	土石等の高さ(m)	力の大きさのうち最大のもの(kN/m ²)	土石等の高さ(m)	力の大きさのうち最大のもの(kN/m ²)	土石等の高さ(m)
1 ~ 2	—	—	99.58	1.00	—	—	11.29	2.23
2 ~ 3	—	—	100.00	1.00	—	—	11.94	2.36
3 ~ 4	131.92	1.00	100.00	1.00	—	—	14.13	2.80
4 ~ 5	133.76	1.00	100.00	1.00	—	—	14.13	2.80
5 ~ 6	133.76	1.00	100.00	1.00	—	—	12.43	2.46
6 ~ 7	120.97	1.00	100.00	1.00	—	—	12.43	2.46
7 ~ 8	114.39	1.00	100.00	1.00	—	—	12.52	2.48
8 ~ 9	—	—	100.00	1.00	—	—	12.52	2.48
9 ~ 10	—	—	—	—	—	—	—	—
10 ~ 11	—	—	—	—	—	—	—	—
12 ~ 13	—	—	65.09	1.00	—	—	10.98	2.17
13 ~ 14	—	—	81.05	1.00	—	—	10.91	2.16
14 ~ 15	—	—	81.05	1.00	—	—	9.83	1.94
15 ~ 16	—	—	57.96	1.00	—	—	9.90	1.96
17 ~ 18	—	—	98.69	1.00	—	—	10.57	2.09
18 ~ 19	—	—	98.69	1.00	—	—	10.57	2.09
19 ~ 20	—	—	98.13	1.00	—	—	10.38	2.05

様式-3(急) 建築物の構造の規制に必要な衝撃に関する事項	自然現象の種類	急傾斜地の崩壊	箇所番号	I-754
	告示番号	第553号	箇所名	オノ神
	告示年月日	平成29年12月19日	所在地	秋田県由利本荘市矢島町荒沢 字才之神、荒沢及び下針ヶ岡