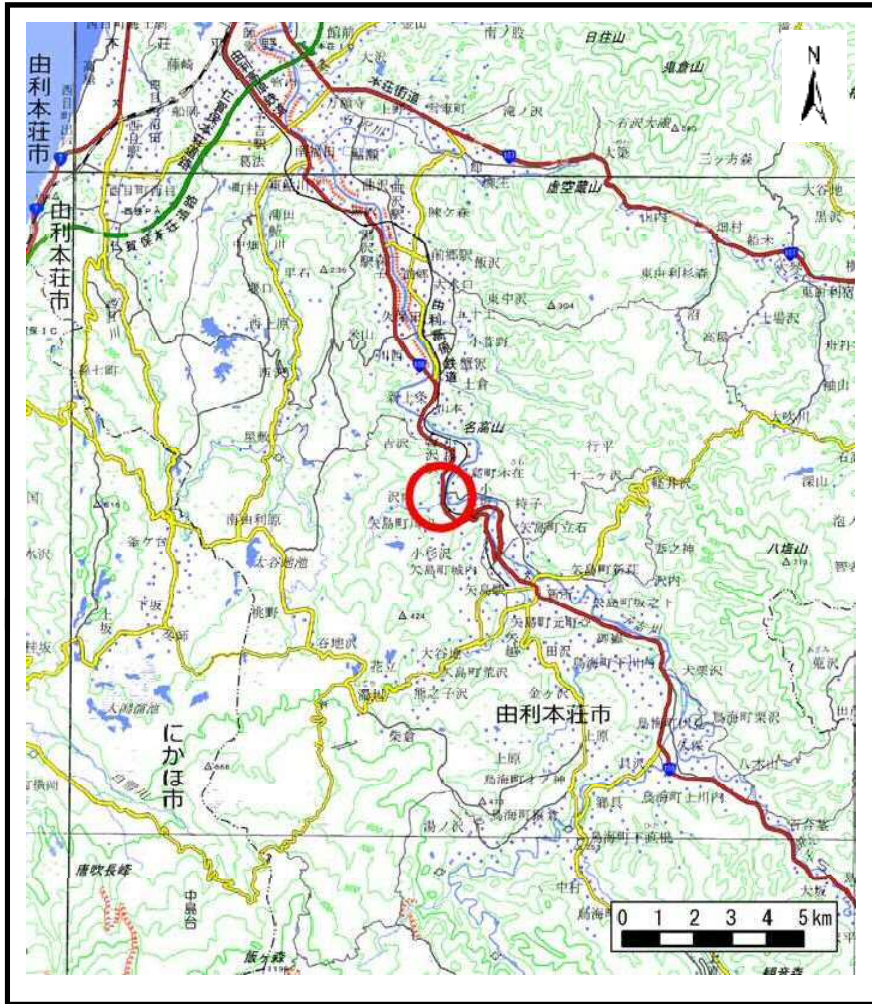
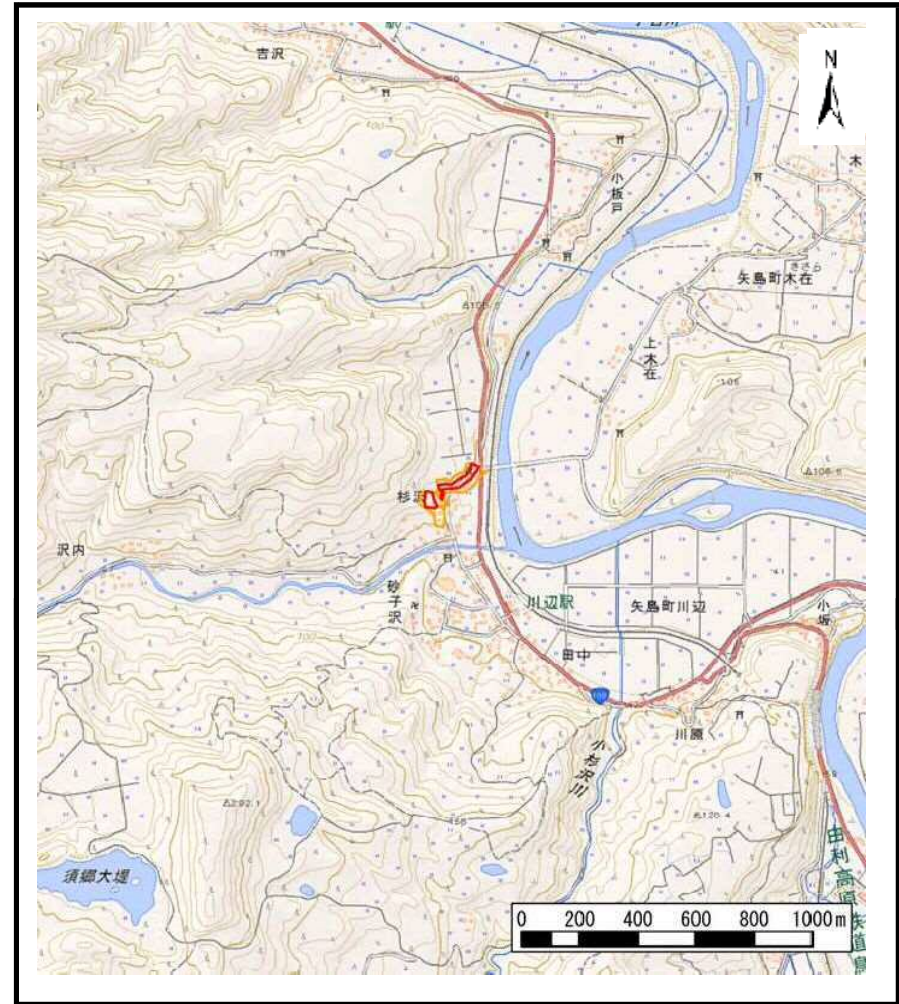


土砂災害警戒区域等の指定の公示に係る図書（その1）



(1/200,000)

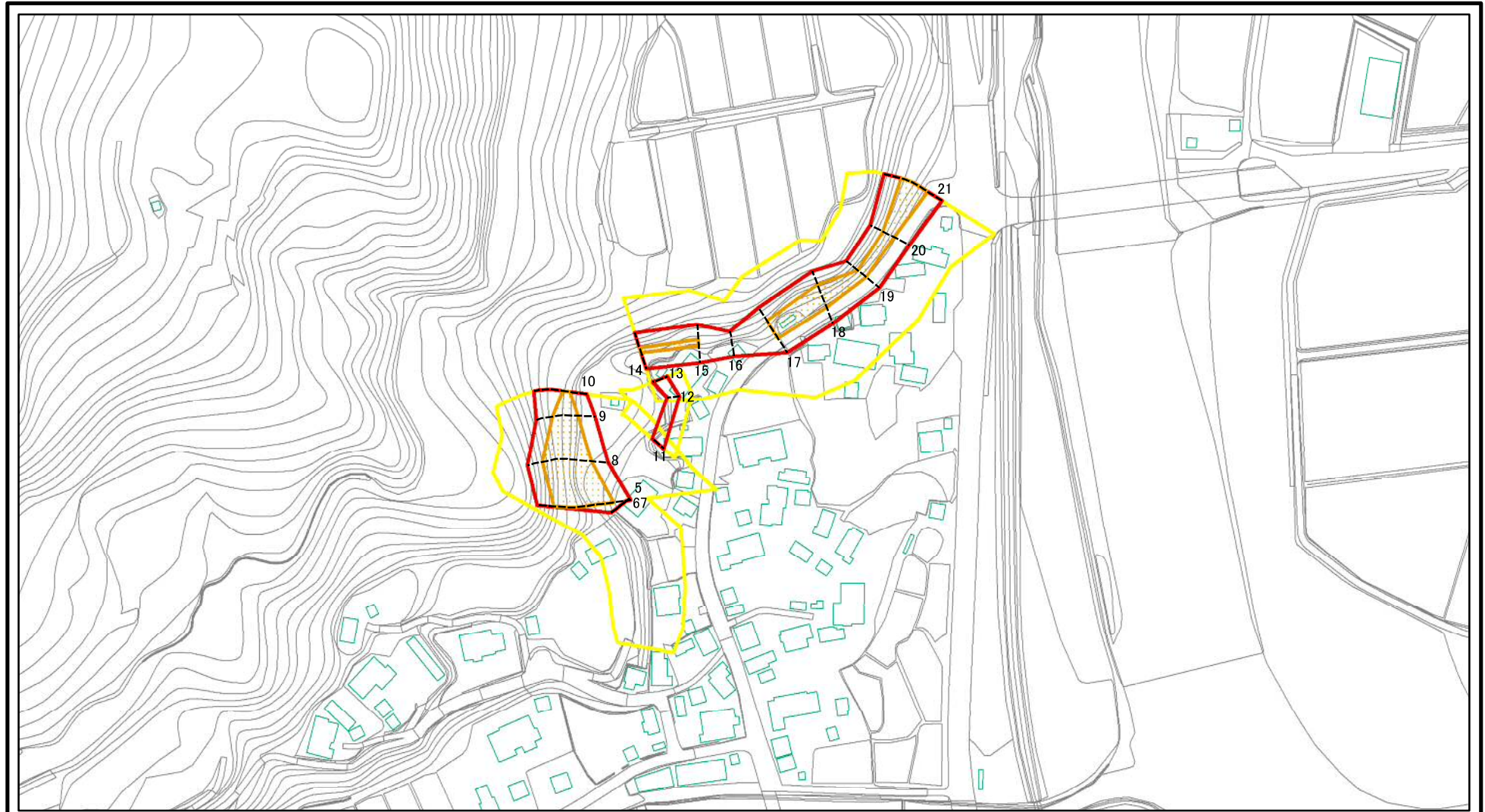


(1/25,000)

様式－1（急） 土砂災害警戒区域・土砂災害特別警戒区域 位置図	自然現象の種類	急傾斜地の崩壊
	箇所番号	I-747
	箇所名	杉沢
	所在地	秋田県由利本荘市矢島町川辺字杉沢

この地図は、国土地理院長の承認を得て、同院発行の電子地形図25000及び電子地形図20万を複製したものである。（承認番号 平28情複、第1248号）

土砂災害警戒区域等の指定の公示に係る図書(その2)



0 25 50 100
m

図中の数字は横断測線番号を示す

様式-2(急)

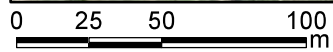
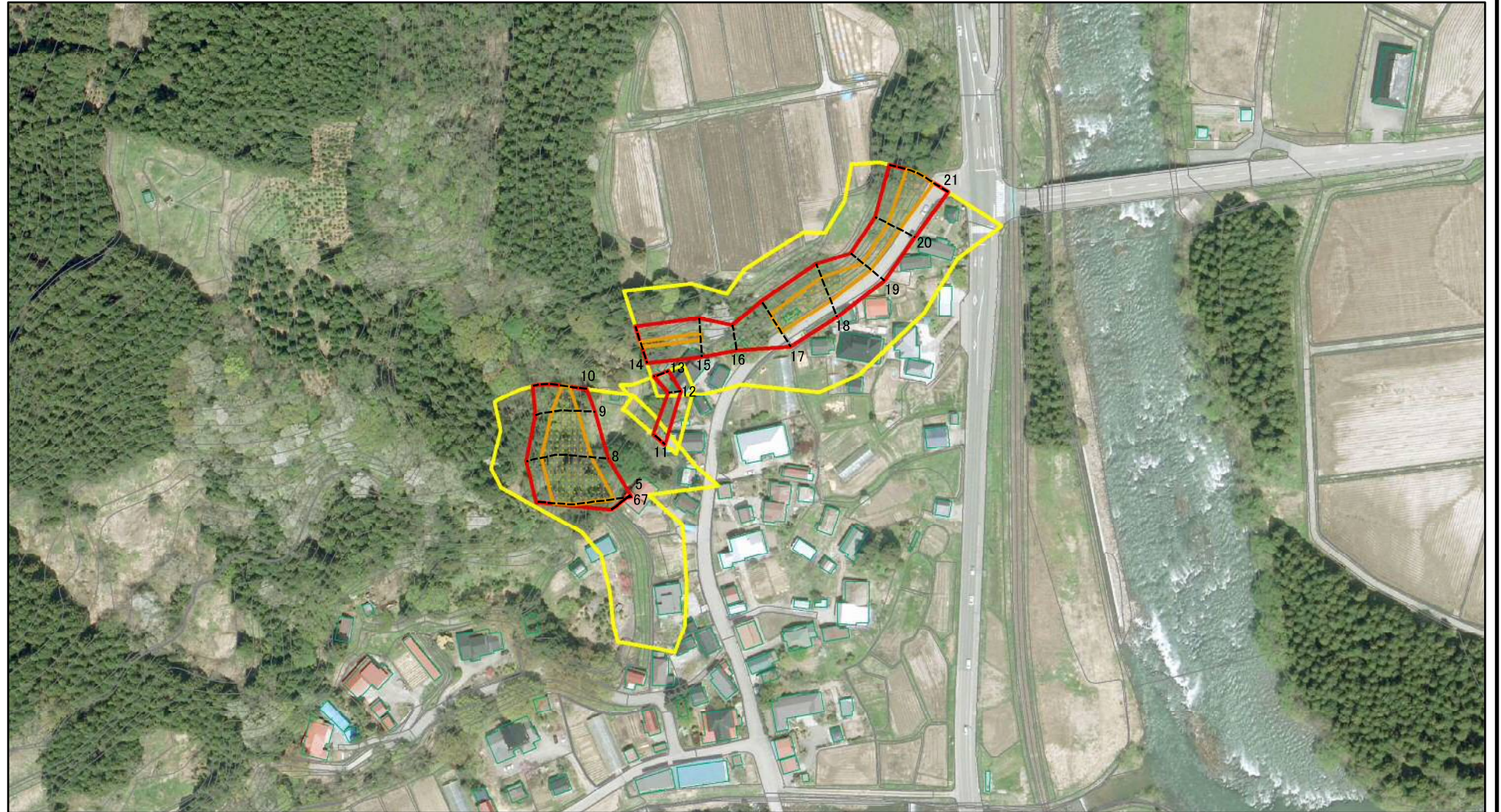
土砂災害警戒区域・土砂災害特別警戒区域
区域図(その1)

土砂災害防止法施行令第二条の基準に該当する区域	
土砂災害防止法施行令第三条の基準に該当する区域	
土砂災害防止法施行令第三条の基準に該当する区域	
それ以外の区域	

N	縮尺 1:2,500

自然現象の種類	急傾斜地の崩壊	箇所番号	I-747
告示番号	第553号	箇所名	杉沢
告示年月日	平成29年12月19日	所在地	秋田県由利本荘市矢島町川辺字杉沢

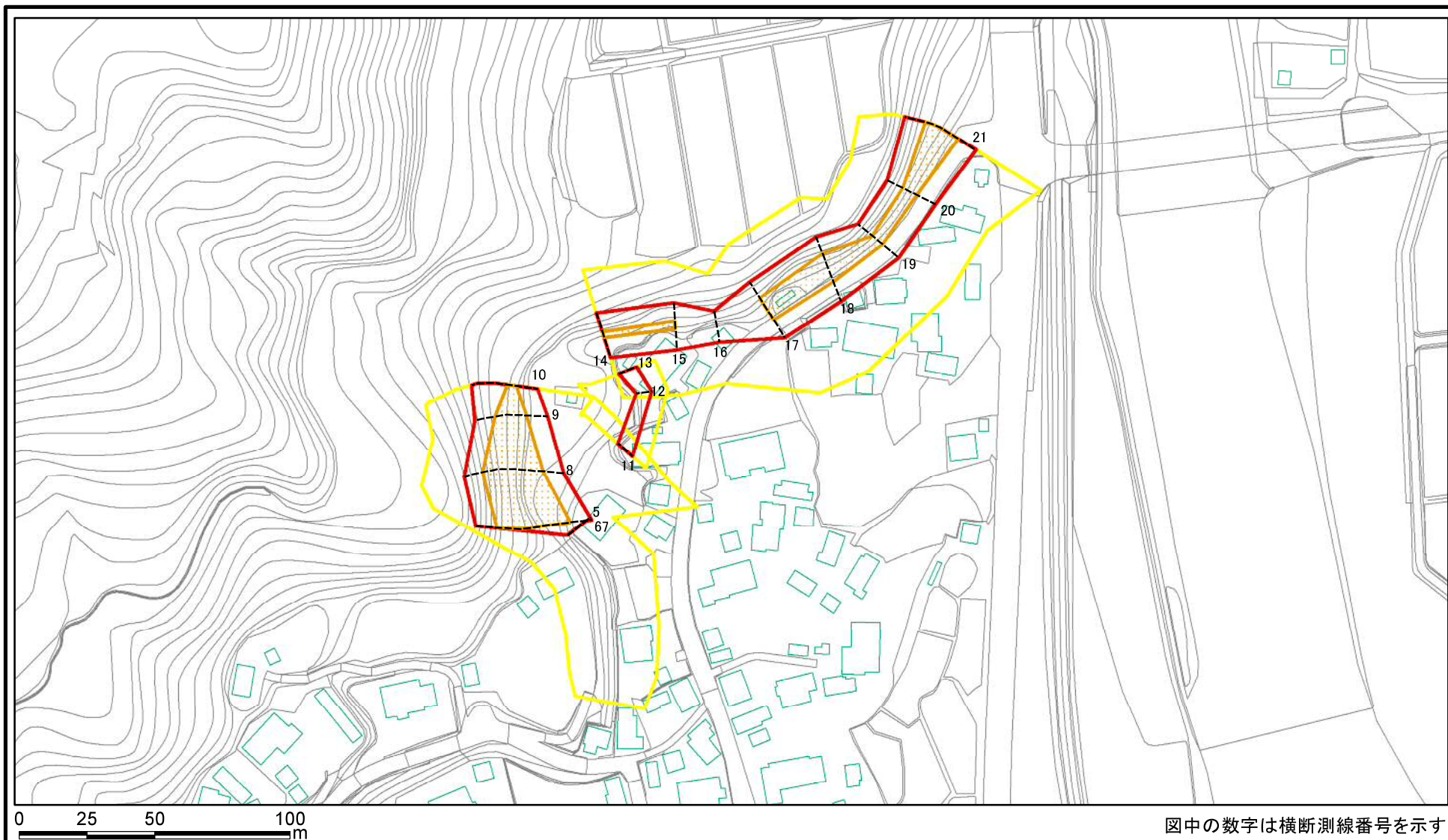
土砂災害警戒区域等の指定の公示に係る図書(その2)



図中の数字は横断測線番号を示す

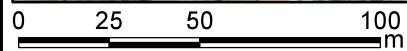
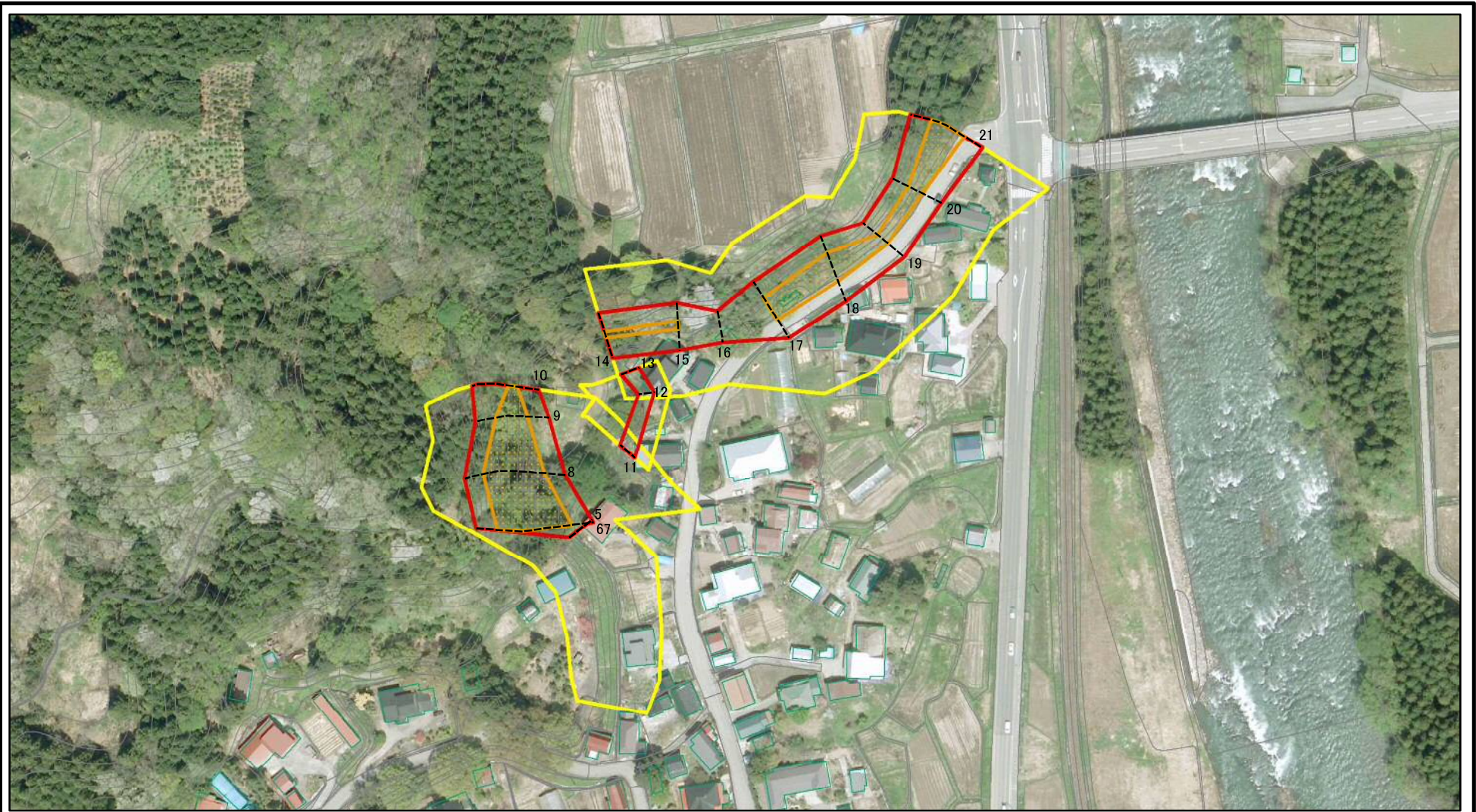
様式-2(急) 土砂災害警戒区域・土砂災害特別警戒区域 区域図(その1)	土砂災害防止法施行令第二条の基準に該当する区域		N 縮尺 1:2,500	自然現象の種類	急傾斜地の崩壊	箇所番号	I-747
	土砂災害防止法施行令第三条の基準に該当する区域			告示番号	第553号	箇所名	杉沢
	土砂等の(移動)高さが1m以下の場合、土石等の移動による力が100kN/mを超える区域			告示年月日	平成29年12月19日	所在地	秋田県由利本荘市矢島町川辺字杉沢
	土砂等の堆積の高さが3mを超える区域						
	それ以外の区域						

土砂災害警戒区域等の指定の公示に係る図書(その2-1)



様式-2-1(急) 土砂災害警戒区域・土砂災害特別警戒区域 区域図(その2)	土砂災害防止法施行令第二条の基準に該当する区域		N 縮尺 1:2,000	自然現象の種類	急傾斜地の崩壊	箇所番号	I-747
	土砂災害防止法施行令第三条の基準に該当する区域	 土石等の(移動)高さが1m以下の場合、土石等の移動による力が100kN/mを超える区域 土石等の堆積の高さが3mを超える区域 それ以外の区域		告示番号	第553号	箇所名	杉沢
				告示年月日	平成29年12月19日	所在地	秋田県由利本荘市矢島町川辺字杉沢

土砂災害警戒区域等の指定の公示に係る図書(その2-1)



図中の数字は横断測線番号を示す

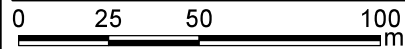
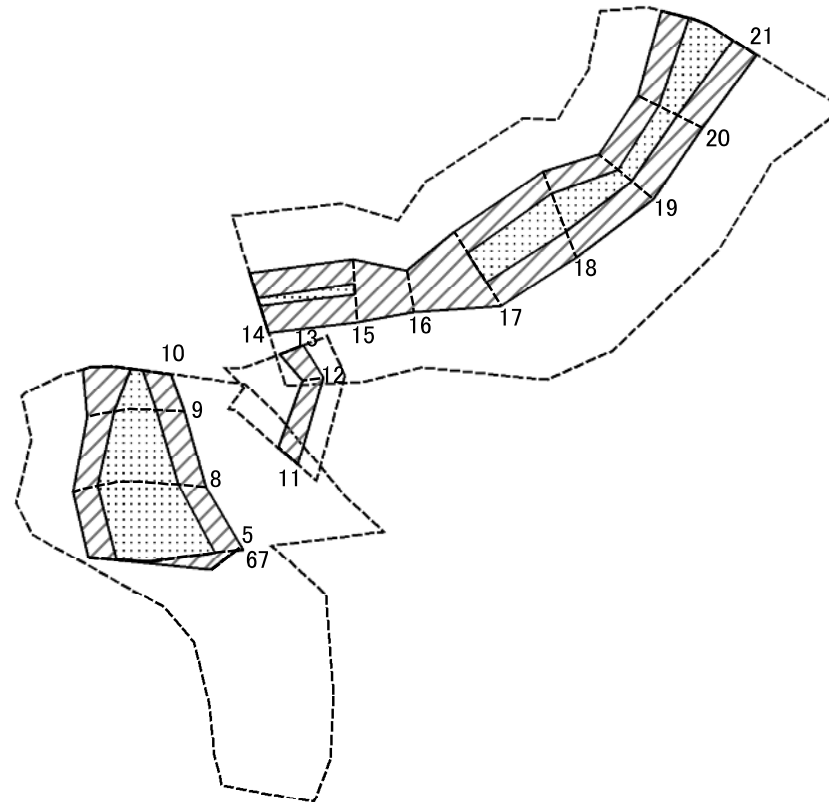
様式-2-1(急)
土砂災害警戒区域・土砂災害特別警戒区域
区域図(その2)

土砂災害防止法施行令第二条の基準に該当する区域	
土砂災害防止法施行令第三条の基準に該当する区域	
土砂等の(移動)高さが1m以下の場合、土砂等の移動による力が100kN/mを超える区域	
土砂等の堆積の高さが3mを超える区域	
それ以外の区域	

N
縮尺
1:2,000

自然現象の種類	急傾斜地の崩壊	箇所番号	I-747
告示番号	第553号	箇所名	杉沢
告示年月日	平成29年12月19日	所在地	秋田県由利本荘市矢島町川辺字杉沢

土砂災害警戒区域等の指定の公示に係る図書(その2-2)



図中の数字は横断測線番号を示す

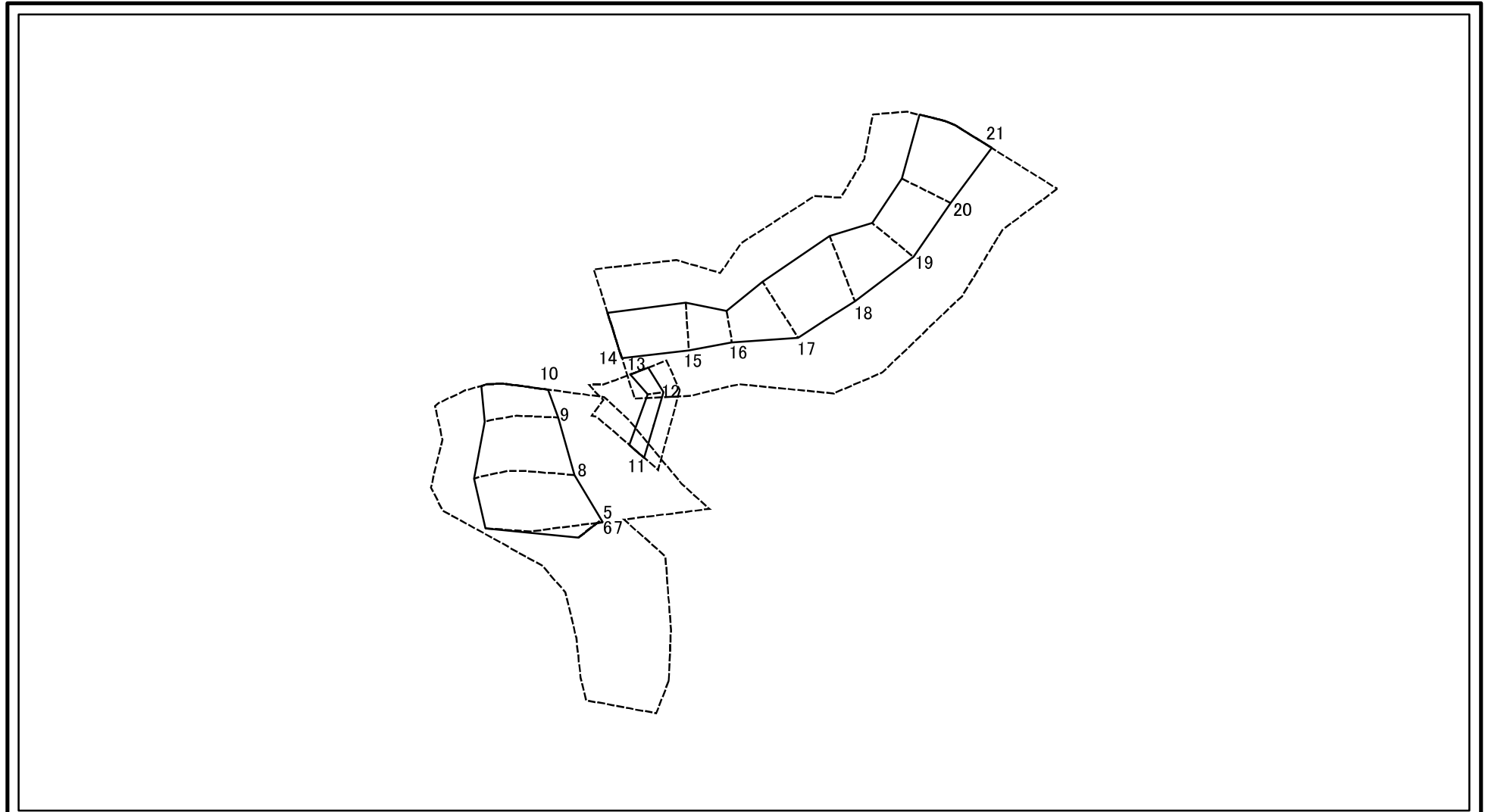
様式-2-2(急)
土砂災害特別警戒区域の区域区分図
(急傾斜地の崩壊に伴う土石等の移動により
建築物の地上部に作用すると想定される力)

土砂災害防止法施行令第二条の基準に該当する区域	
土砂災害防止法 施行令第三条の 基準に該当する 区域	
それ以外の区域	

縮尺	
	1:2,000

自然現象の種類	急傾斜地の崩壊	箇所番号	I-747
告示番号	第553号	箇所名	杉沢
告示年月日	平成29年12月19日	所在地	秋田県由利本荘市矢島町川辺字杉沢

土砂災害警戒区域等の指定の公示に係る図書(その2-3)



0 25 50 100
m

図中の数字は横断測線番号を示す

様式-2-3(急) 土砂災害特別警戒区域の区域区分図 (急傾斜地の崩壊に伴う土石等の堆積により 建築物の地上部に作用すると想定される力)	土砂災害防止法施行令第二条の基準に該当する区域			N 縮尺 1:2,000	自然現象の種類	急傾斜地の崩壊	箇所番号	I-747
	土砂災害防止法施行令第三条の基準に該当する区域	土石等の堆積の高さが3mを超える区域			告示番号	第553号	箇所名	杉沢
		それ以外の区域			告示年月日	平成29年12月19日	所在地	秋田県由利本荘市矢島町川辺字杉沢

土砂災害警戒区域等の指定の公示に係る図書(その3)(案)

(1/1)

横断測線の区間	土石等の移動により建築物の地上部に作用すると想定される力				土石等の堆積により建築物の地上部に作用すると想定される力				横断測線の区間	土石等の移動により建築物の地上部に作用すると想定される力				土石等の堆積により建築物の地上部に作用すると想定される力			
	土石等の(移動)高さが1m以下の場合、土石等の移動による力が100kN/m ² を超える区域		それ以外の区域		土石等の堆積の高さが3mを超える区域		それ以外の区域			土石等の(移動)高さが1m以下の場合、土石等の移動による力が100kN/m ² を超える区域		それ以外の区域		土石等の堆積の高さが3mを超える区域		それ以外の区域	
1 ~ 2	—	—	—	—	—	—	—	—	—	—	—	—	—	—	—	—	—
2 ~ 3	—	—	—	—	—	—	—	—	—	—	—	—	—	—	—	—	—
3 ~ 4	—	—	—	—	—	—	—	—	—	—	—	—	—	—	—	—	—
4 ~ 5	—	—	—	—	—	—	—	—	—	—	—	—	—	—	—	—	—
5 ~ 6	—	—	—	—	—	—	—	—	—	—	—	—	—	—	—	—	—
6 ~ 7	—	—	100.00	1.00	—	—	15.01	2.97	—	—	—	—	—	—	—	—	—
7 ~ 8	147.80	1.00	100.00	1.00	—	—	15.16	3.00	—	—	—	—	—	—	—	—	—
8 ~ 9	147.80	1.00	100.00	1.00	—	—	15.16	3.00	—	—	—	—	—	—	—	—	—
9 ~ 10	128.87	1.00	100.00	1.00	—	—	11.73	2.32	—	—	—	—	—	—	—	—	—
11 ~ 12	—	—	68.16	1.00	—	—	8.91	1.76	—	—	—	—	—	—	—	—	—
12 ~ 13	—	—	69.01	1.00	—	—	9.44	1.87	—	—	—	—	—	—	—	—	—
14 ~ 15	110.05	1.00	100.00	1.00	—	—	11.43	2.26	—	—	—	—	—	—	—	—	—
15 ~ 16	—	—	100.00	1.00	—	—	13.41	2.65	—	—	—	—	—	—	—	—	—
16 ~ 17	—	—	100.00	1.00	—	—	13.41	2.65	—	—	—	—	—	—	—	—	—
17 ~ 18	133.08	1.00	100.00	1.00	—	—	12.75	2.52	—	—	—	—	—	—	—	—	—
18 ~ 19	133.08	1.00	100.00	1.00	—	—	13.58	2.69	—	—	—	—	—	—	—	—	—
19 ~ 20	119.38	1.00	100.00	1.00	—	—	13.58	2.69	—	—	—	—	—	—	—	—	—
20 ~ 21	130.69	1.00	100.00	1.00	—	—	12.96	2.56	—	—	—	—	—	—	—	—	—
~																	
~																	
~																	
~																	
~																	
~																	
~																	
~																	
~																	
~																	

様式-3(急) 建築物の構造の規制に必要な衝撃に関する事項	自然現象の種類	急傾斜地の崩壊	箇所番号	I-747
	告示番号	第553号	箇所名	杉沢
	告示年月日	平成29年12月19日	所在地	秋田県由利本荘市矢島町川辺字杉沢