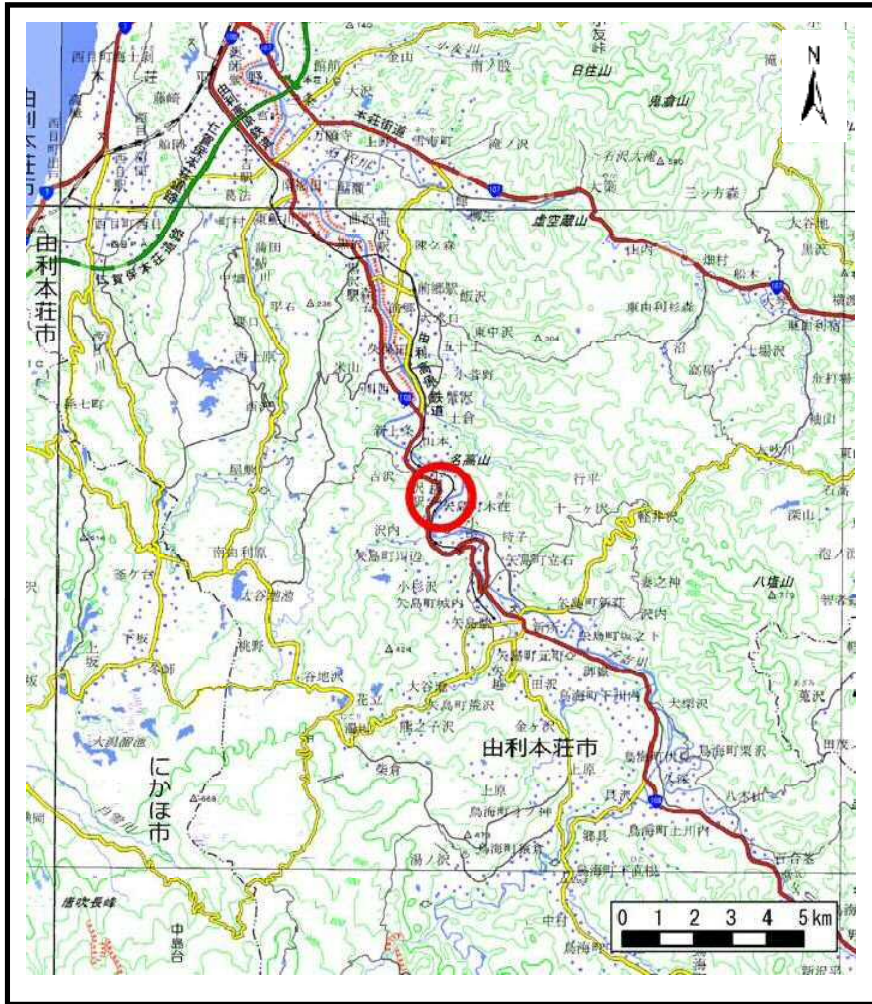
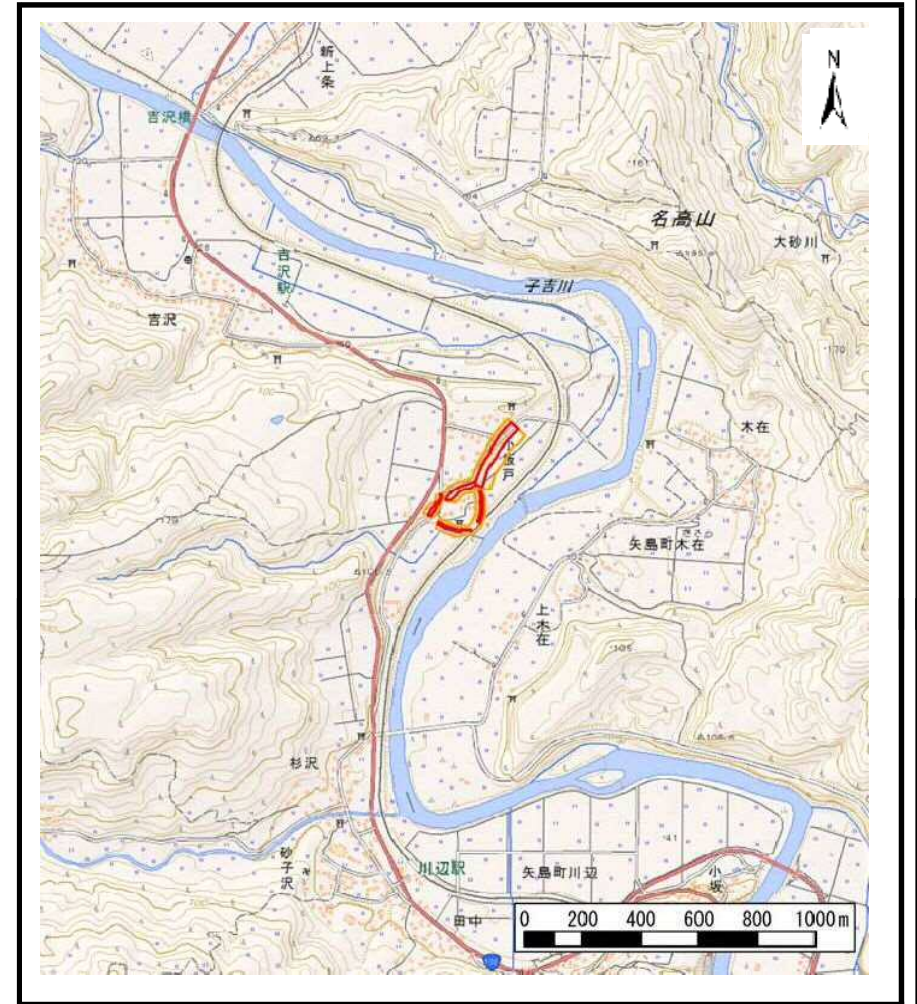


土砂災害警戒区域等の指定の公示に係る図書（その1）



(1/200,000)



(1/25,000)

様式-1 (急)
土砂災害警戒区域・土砂災害特別警戒区域 位置図

自然現象の種類

急傾斜地の崩壊

箇所番号

I-742

箇所名

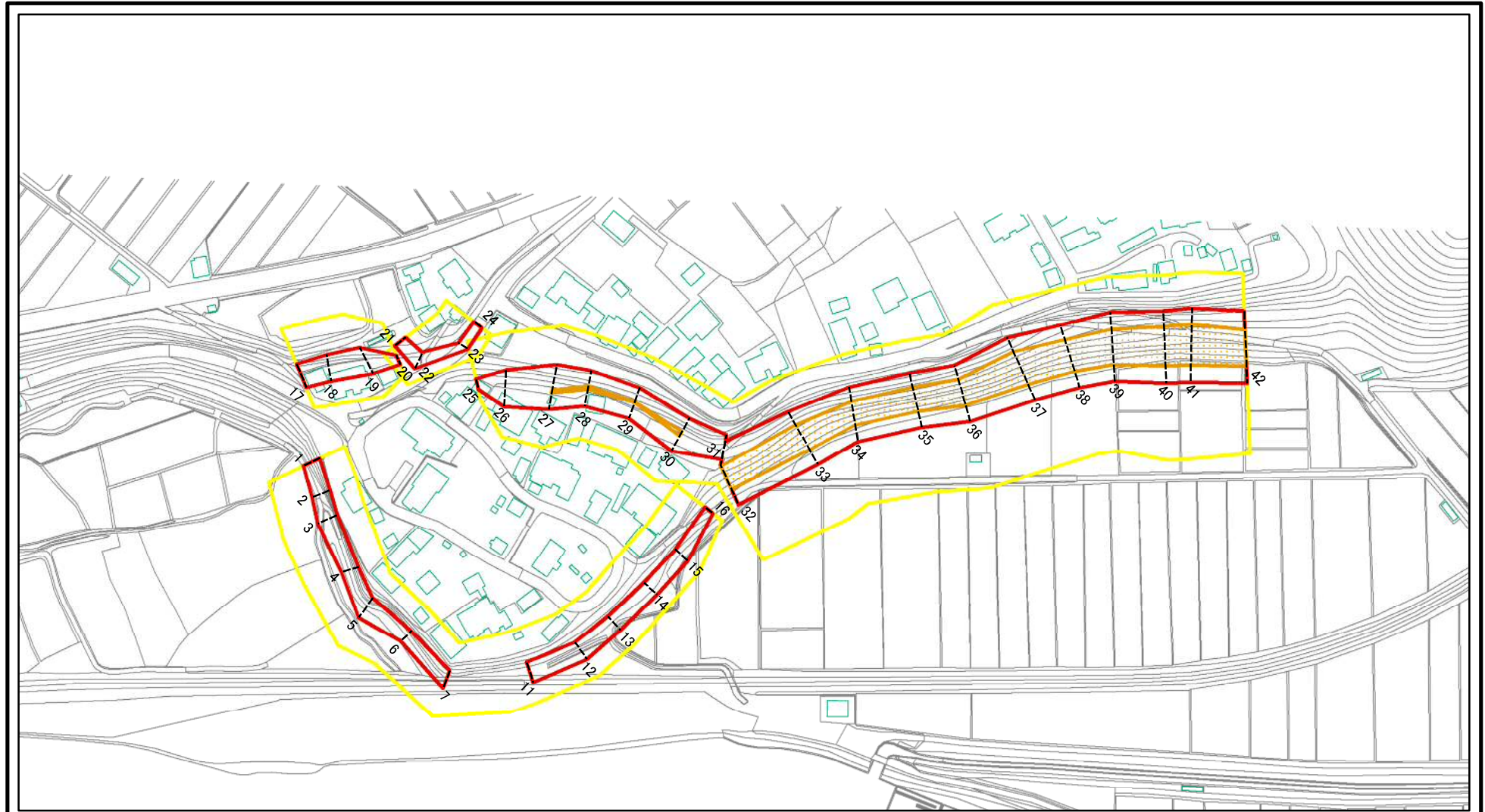
小板戸

所在地

秋田県由利本荘市矢島町川辺字小板戸及び布目

この地図は、国土地理院長の承認を得て、同院発行の電子地形図25000及び電子地形図20万を複製したものである。（承認番号 平28情複、第1248号）

土砂災害警戒区域等の指定の公示に係る図書(その2)



0 25 50 100
m

図中の数字は横断測線番号を示す

様式-2(急)

土砂災害警戒区域・土砂災害特別警戒区域
区域図(その1)

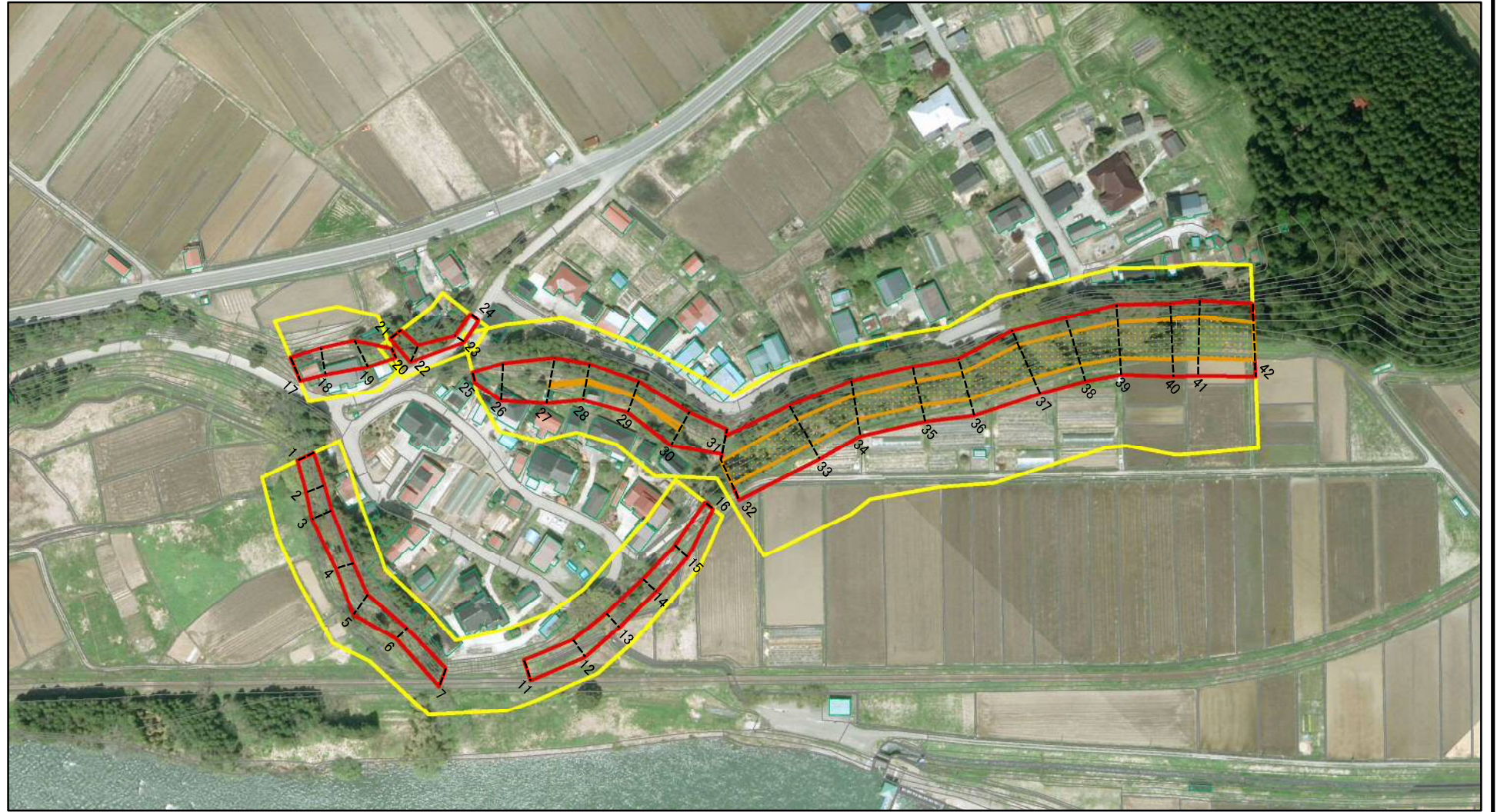
土砂災害防止法施行令第二条の基準に該当する区域	
土砂災害防止法 施行令第三条の 基準に該当する 区域	
それ以外の区域	

	縮尺
1:2,500	

自然現象 の種類	急傾斜地の崩壊
告示番号	第553号
告示年月日	平成29年12月19日

箇所番号	I-742
箇所名	小板戸
所在地	秋田県由利本荘市矢島町川辺 字小板戸及び布目

土砂災害警戒区域等の指定の公示に係る図書(その2)

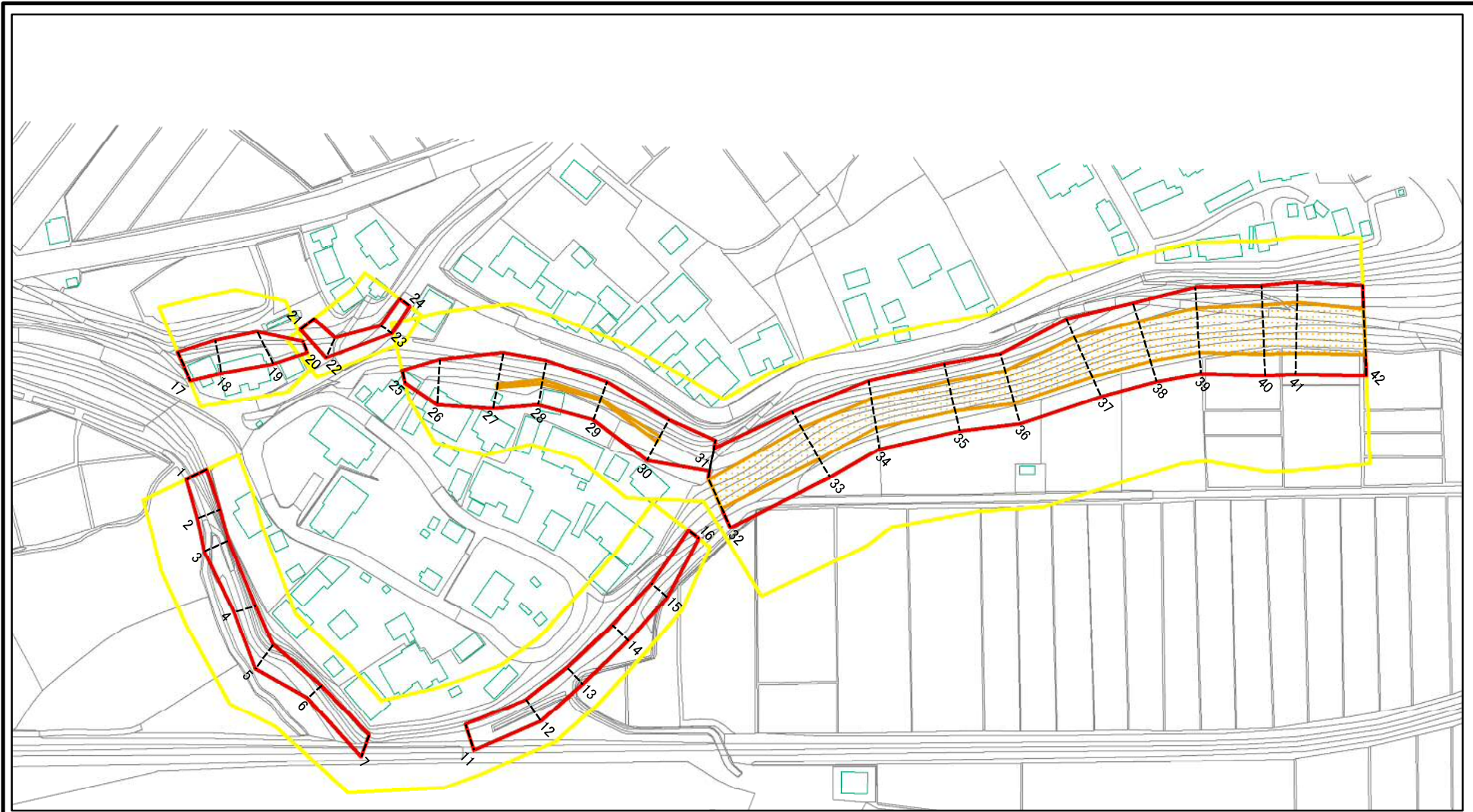


図中の数字は横断測線番号を示す

様式-2(急)
土砂災害警戒区域・土砂災害特別警戒区域
区域図(その1)

土砂災害防止法施行令第二条の基準に該当する区域		縮尺 1:2,500	自然現象の種類	急傾斜地の崩壊	箇所番号	I-742
土砂災害防止法施行令第三条の基準に該当する区域			告示番号	第553号	箇所名	小板戸
それ以外の区域			告示年月日	平成29年12月19日	所在地	秋田県由利本荘市矢島町川辺字小板戸及び布目
土砂等の(移動)高さが1m以下の場合、土砂等の移動による力が100kN/mを超える区域						
土砂等の堆積の高さが3mを超える区域						

土砂災害警戒区域等の指定の公示に係る図書(その2-1)



図中の数字は横断測線番号を示す

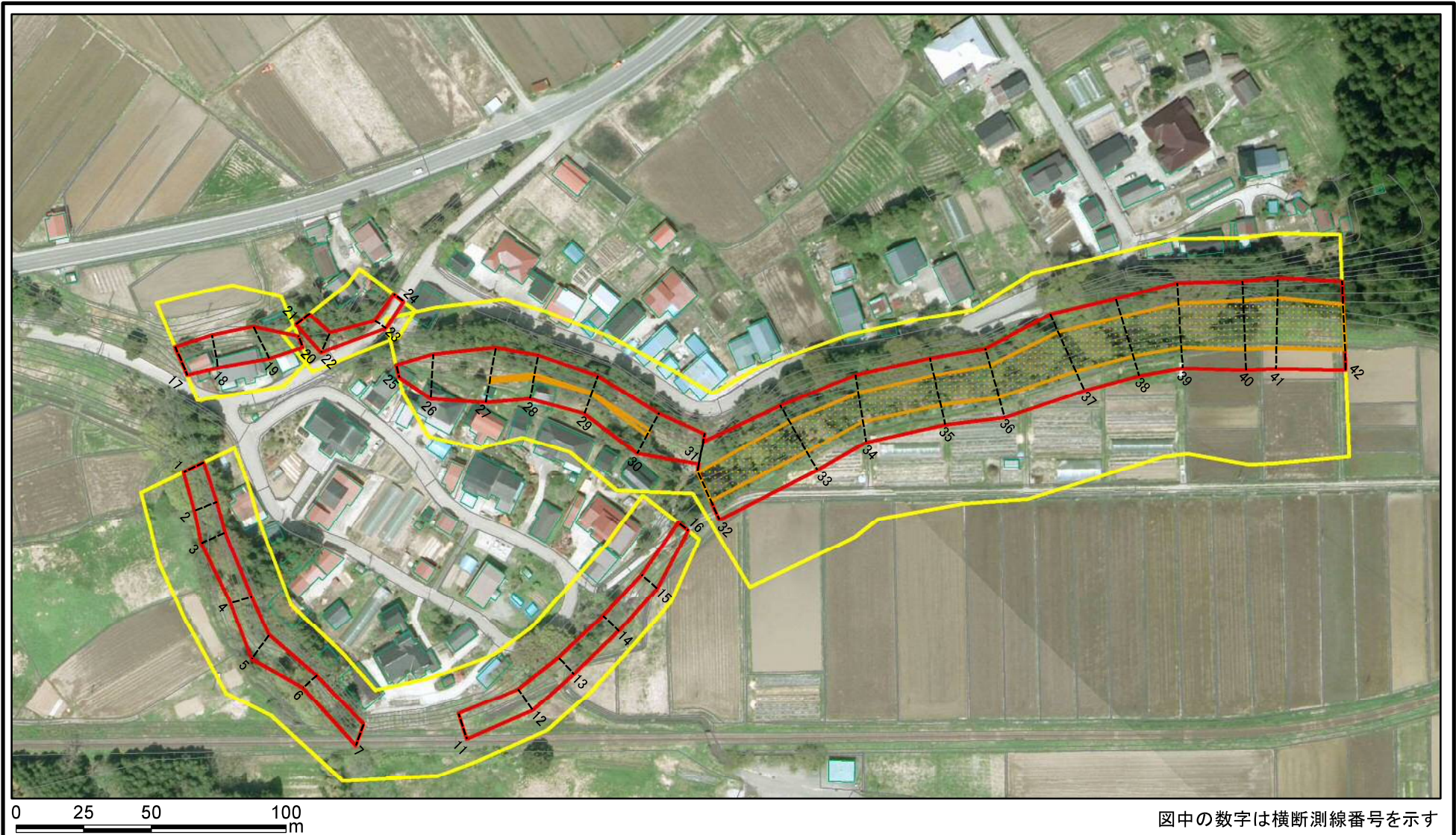
様式-2-1(急)
土砂災害警戒区域・土砂災害特別警戒区域
区域図(その2)

土砂災害防止法施行令第二条の基準に該当する区域	
土砂災害防止法施行令第三条の基準に該当する区域	
土砂等の(移動)高さが1m以下の場合、土砂等の移動による力が100kN/mを超える区域	
土砂等の堆積の高さが3mを超える区域	
それ以外の区域	

縮尺
1:2,000

自然現象の種類	急傾斜地の崩壊	箇所番号	I-742
告示番号	第553号	箇所名	小板戸
告示年月日	平成29年12月19日	所在地	秋田県由利本荘市矢島町川辺字小板戸及び布目

土砂災害警戒区域等の指定の公示に係る図書(その2-1)



様式-2-1(急)

土砂災害警戒区域・土砂災害特別警戒区域
区域図(その2)

土砂災害防止法施行令第二条の基準に該当する区域



自然現象
の種類

急傾斜地の崩壊

箇所番号

I-742

土砂災害防止法
施行令第三条の
基準に該当する
区域



縮尺

告示番号

第553号

箇所名

小板戸

土砂等の(移動)高さが1m以下の場合、
土砂等の移動による力が100kN/mを超える区域



告示年月日

平成29年12月19日

所在地

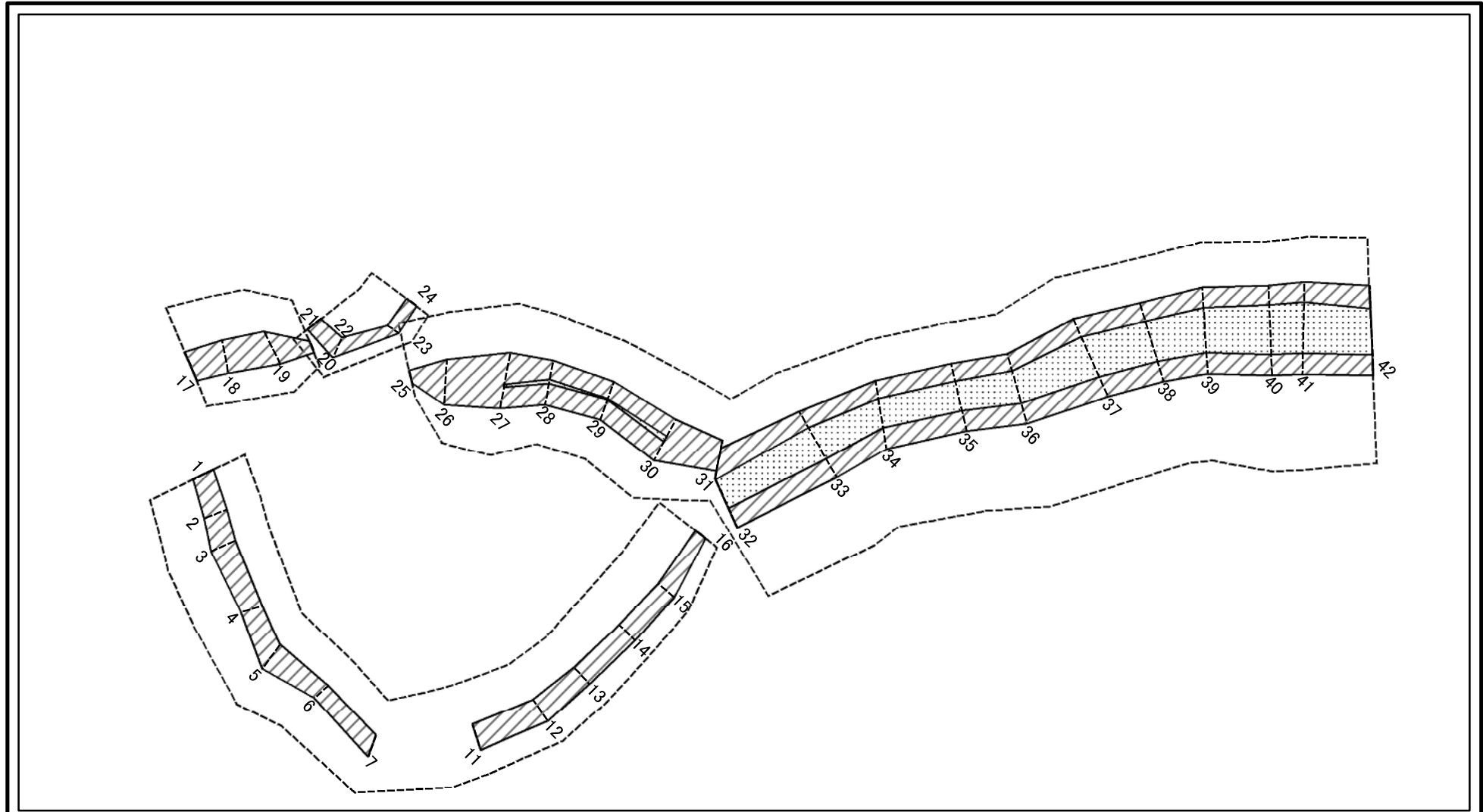
秋田県由利本荘市矢島町川辺
字小板戸及び布目

土砂等の堆積の高さが3mを超える区域
それ以外の区域



1:2,000

土砂災害警戒区域等の指定の公示に係る図書(その2-2)



図中の数字は横断測線番号を示す

様式-2-2(急)
土砂災害特別警戒区域の区域区分図
(急傾斜地の崩壊に伴う土石等の移動により
建築物の地上部に作用すると想定される力)

土砂災害防止法施行令第二条の基準に該当する区域



自然現象
の種類

急傾斜地の崩壊

箇所番号

I-742

土砂災害防止法
施行令第三条の
基準に該当する
区域

土石等の(移動)高さが1m以下の場合、
土石等の移動による力が100kN/mを超える区域



縮尺

告示番号

第553号

箇所名

小坂戸

それ以外の区域



1:2,000

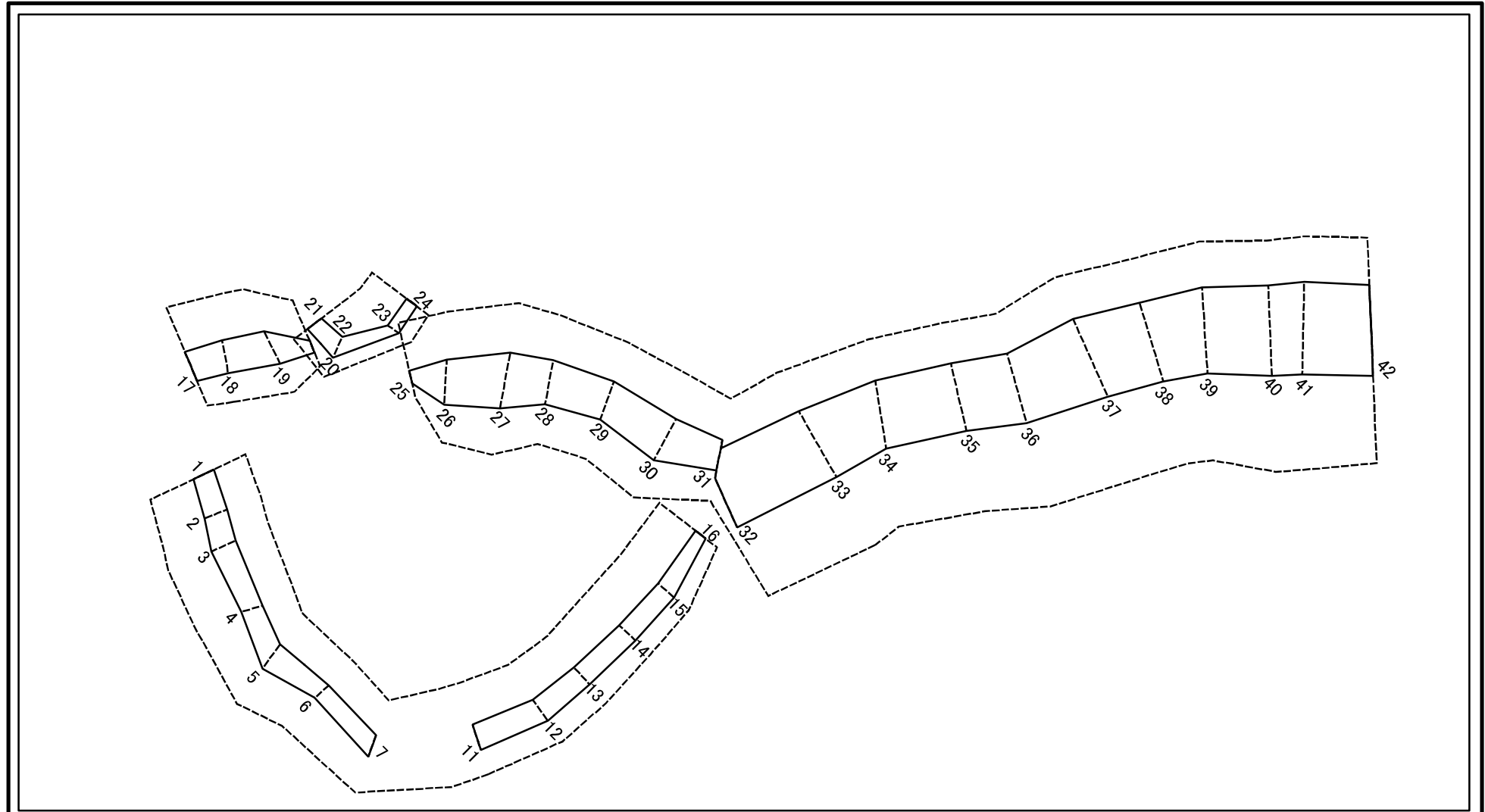
告示年月日

平成29年12月19日

所在地

秋田県由利本荘市矢島町川辺
字小坂戸及び布目

土砂災害警戒区域等の指定の公示に係る図書(その2-3)



図中の数字は横断測線番号を示す

様式-2-3(急)
土砂災害特別警戒区域の区域区分図
(急傾斜地の崩壊に伴う土石等の堆積により
建築物の地上部に作用すると想定される力)

土砂災害防止法施行令第二条の基準に該当する区域



土砂災害防止法
施行令第三条の
基準に該当する
区域



それ以外の区域



縮尺

1:2,000

自然現象
の種類

告示番号

告示年月日

急傾斜地の崩壊

第553号

平成29年12月19日

箇所番号

箇所名

所在地

I-742

小坂戸

秋田県由利本荘市矢島町川辺
字小坂戸及び布目

土砂災害警戒区域等の指定の公示に係る図書(その3)(案)

(1/1)

横断測線の区間	土石等の移動により建築物の地上部に作用すると想定される力				土石等の堆積により建築物の地上部に作用すると想定される力				横断測線の区間	土石等の移動により建築物の地上部に作用すると想定される力				土石等の堆積により建築物の地上部に作用すると想定される力			
	土石等の(移動)高さが1m以下の場合、土石等の移動による力が100kN/m ² を超える区域		それ以外の区域		土石等の堆積の高さが3mを超える区域		それ以外の区域			土石等の(移動)高さが1m以下の場合、土石等の移動による力が100kN/m ² を超える区域		それ以外の区域		土石等の堆積の高さが3mを超える区域		それ以外の区域	
	力の大きさのうち最大のもの(kN/m ²)	土石等の高さ(m)	力の大きさのうち最大のもの(kN/m ²)	土石等の高さ(m)	力の大きさのうち最大のもの(kN/m ²)	土石等の高さ(m)	力の大きさのうち最大のもの(kN/m ²)	土石等の高さ(m)		力の大きさのうち最大のもの(kN/m ²)	土石等の高さ(m)	力の大きさのうち最大のもの(kN/m ²)	土石等の高さ(m)	力の大きさのうち最大のもの(kN/m ²)	土石等の高さ(m)	力の大きさのうち最大のもの(kN/m ²)	土石等の高さ(m)
1 ~ 2	—	—	64.68	1.00	—	—	15.16	3.00	25 ~ 26	—	—	98.97	1.00	—	—	10.35	2.05
2 ~ 3	—	—	69.76	1.00	—	—	15.08	2.98	26 ~ 27	—	—	100.00	1.00	—	—	10.35	2.05
3 ~ 4	—	—	69.76	1.00	—	—	15.16	3.00	27 ~ 28	104.74	1.00	100.00	1.00	—	—	11.03	2.18
4 ~ 5	—	—	80.87	1.00	—	—	15.16	3.00	28 ~ 29	104.74	1.00	100.00	1.00	—	—	12.14	2.40
5 ~ 6	—	—	80.87	1.00	—	—	13.76	2.72	29 ~ 30	107.33	1.00	100.00	1.00	—	—	12.14	2.40
6 ~ 7	—	—	66.07	1.00	—	—	12.80	2.53	30 ~ 31	—	—	100.00	1.00	—	—	11.14	2.20
7 ~ 8	—	—	—	—	—	—	—	—	31 ~ 32	—	—	100.00	1.00	—	—	10.77	2.13
8 ~ 9	—	—	—	—	—	—	—	—	32 ~ 33	134.88	1.00	100.00	1.00	—	—	12.25	2.42
9 ~ 10	—	—	—	—	—	—	—	—	33 ~ 34	134.88	1.00	100.00	1.00	—	—	13.04	2.58
10 ~ 11	—	—	—	—	—	—	—	—	34 ~ 35	133.34	1.00	100.00	1.00	—	—	15.10	2.99
11 ~ 12	—	—	81.74	1.00	—	—	9.53	1.89	35 ~ 36	135.78	1.00	100.00	1.00	—	—	15.10	2.99
12 ~ 13	—	—	80.12	1.00	—	—	9.98	1.98	36 ~ 37	138.76	1.00	100.00	1.00	—	—	15.05	2.98
13 ~ 14	—	—	74.30	1.00	—	—	9.98	1.98	37 ~ 38	138.76	1.00	100.00	1.00	—	—	13.85	2.74
14 ~ 15	—	—	74.16	1.00	—	—	8.77	1.74	38 ~ 39	138.26	1.00	100.00	1.00	—	—	13.85	2.74
15 ~ 16	—	—	71.38	1.00	—	—	8.88	1.76	39 ~ 40	142.23	1.00	100.00	1.00	—	—	13.78	2.73
17 ~ 18	—	—	90.07	1.00	—	—	8.86	1.75	40 ~ 41	142.23	1.00	100.00	1.00	—	—	13.78	2.73
18 ~ 19	—	—	91.91	1.00	—	—	8.86	1.75	41 ~ 42	140.99	1.00	100.00	1.00	—	—	13.55	2.68
19 ~ 20	—	—	91.91	1.00	—	—	9.25	1.83	~								
21 ~ 22	—	—	68.87	1.00	—	—	7.97	1.58	~								
22 ~ 23	—	—	68.87	1.00	—	—	9.21	1.82	~								
23 ~ 24	—	—	60.45	1.00	—	—	9.38	1.86	~								
									~								
									~								
									~								
									~								
									~								
									~								
									~								
									~								
									~								
									~								

様式-3(急)	自然現象の種類	急傾斜地の崩壊	箇所番号	I-742
	告示番号	第553号	箇所名	小坂戸
	告示年月日	平成29年12月19日	所在地	秋田県由利本荘市矢島町川辺字小坂戸及び布目
建築物の構造の規制に必要な衝撃に関する事項				