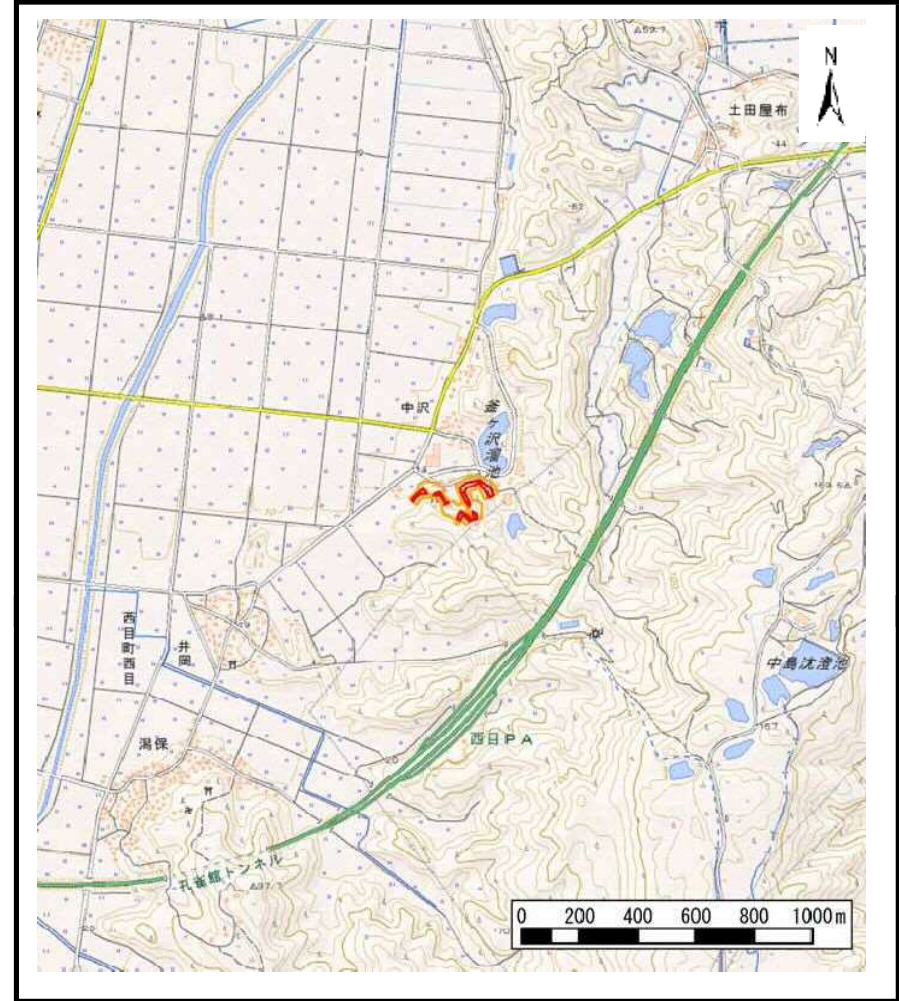


土砂災害警戒区域等の指定の公示に係る図書（その1）



(1/200,000)



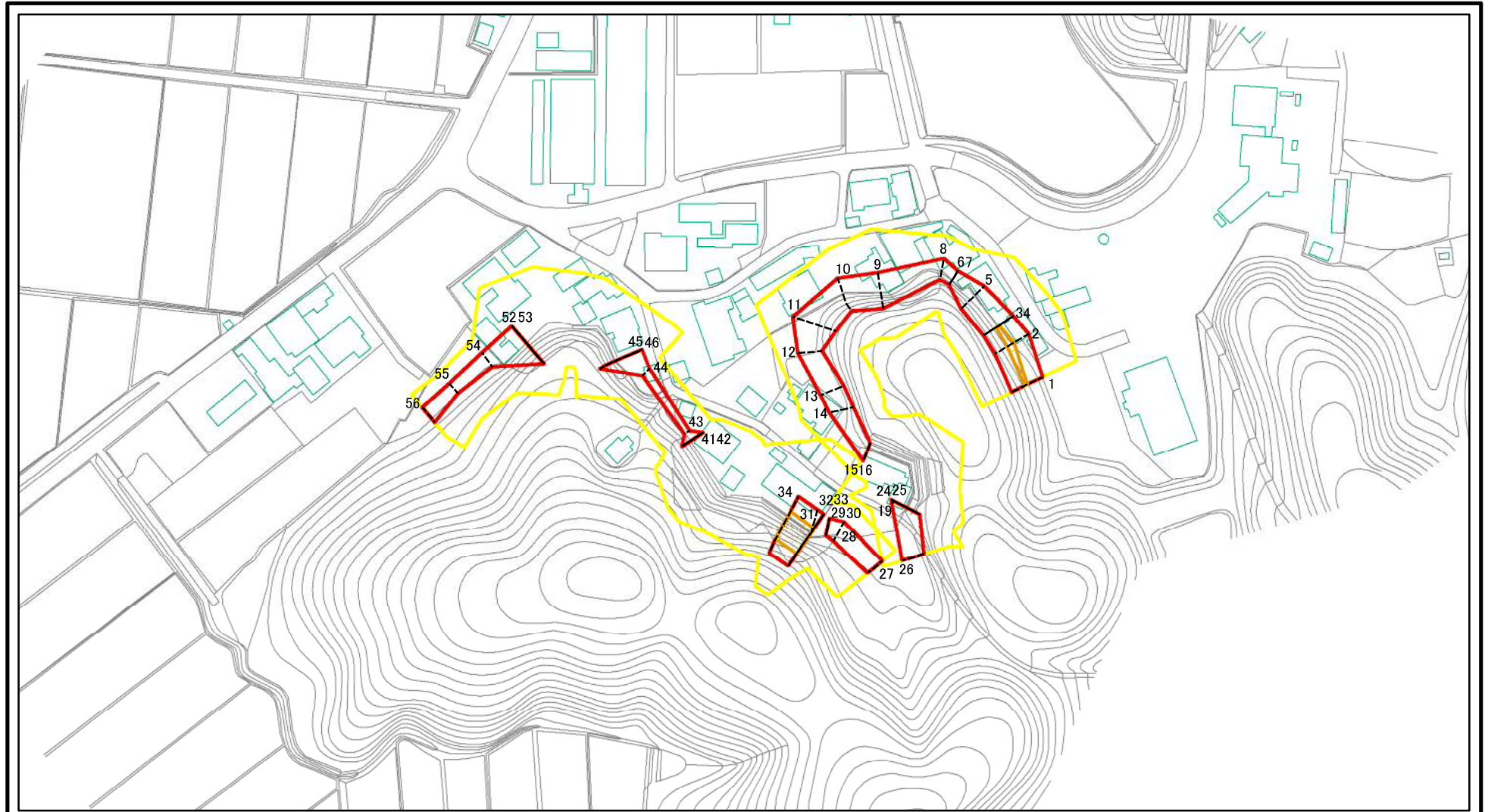
(1/25,000)

様式-1 (急)
土砂災害警戒区域・土砂災害特別警戒区域 位置図

自然現象の種類	急傾斜地の崩壊
箇所番号	I-718
箇所名	中沢1号
所在地	秋田県由利本荘市西目町西目字上中沢、釜ヶ沢及び堅田沢

この地図は、国土地理院長の承認を得て、同院発行の電子地形図25000及び電子地形図20万を複製したものである。（承認番号 平28情複、第1248号）

土砂災害警戒区域等の指定の公示に係る図書(その2)



図中の数字は横断測線番号を示す

様式-2(急) 土砂災害警戒区域・土砂災害特別警戒区域図(その1)	土砂災害防止法施行令第二条の基準に該当する区域		N 縮尺 1:2,500	自然現象の種類	急傾斜地の崩壊	箇所番号	I-718
	土砂災害防止法施行令第三条の基準に該当する区域			告示番号	第553号	箇所名	中沢1号
	それ以外の区域			告示年月日	平成29年12月19日	所在地	秋田県由利本荘市西目町西目字上中沢、釜ヶ沢及び堅田沢

土砂災害警戒区域等の指定の公示に係る図書(その2)



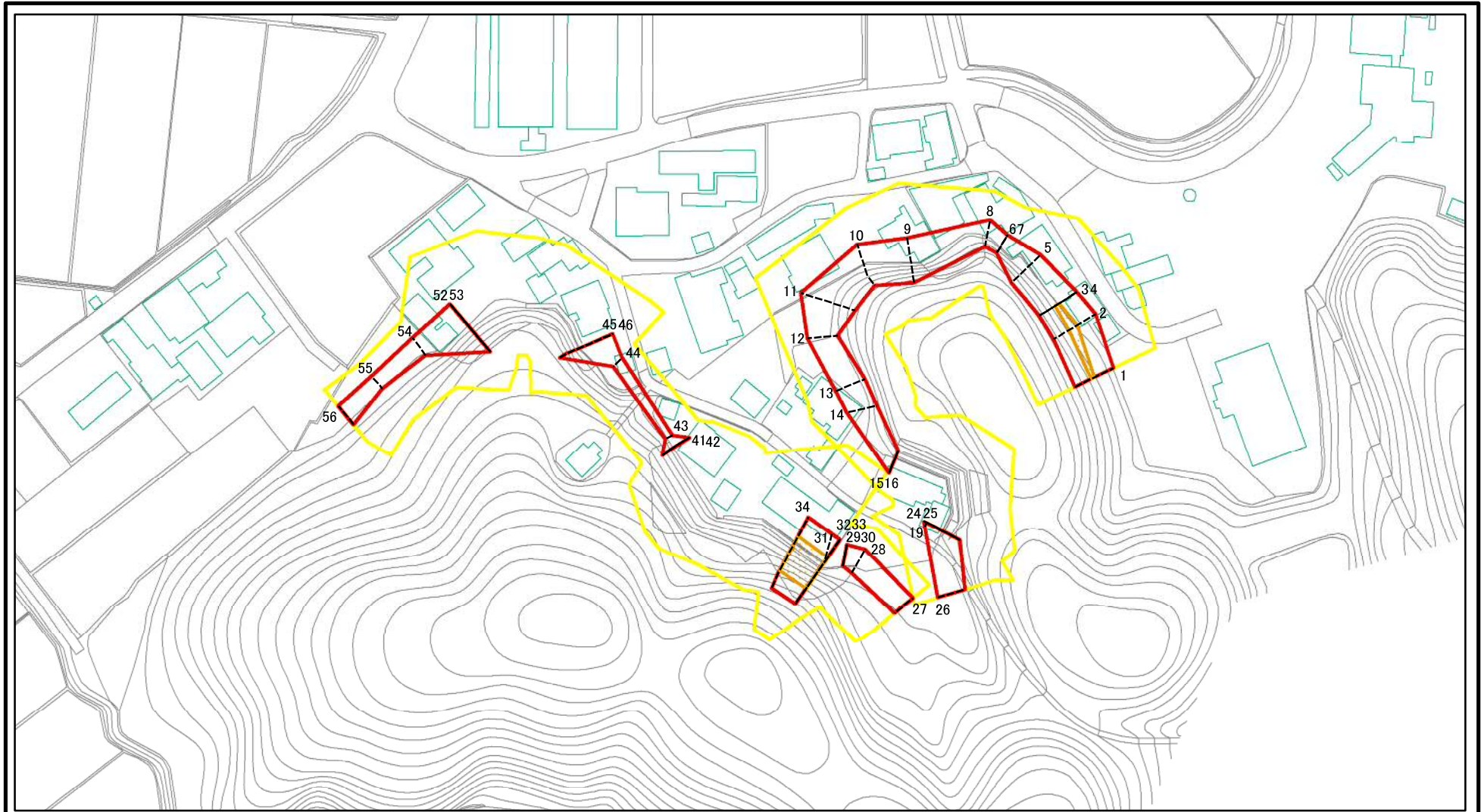
図中の数字は横断測線番号を示す

様式-2(急)

土砂災害警戒区域・土砂災害特別警戒区域
区域図(その1)

土砂災害防止法施行令第二条の基準に該当する区域		N 縮尺 1:2,500	自然現象の種類	急傾斜地の崩壊	箇所番号	I-718
土砂災害防止法施行令第三条の基準に該当する区域			告示番号	第553号	箇所名	中沢1号
それ以外の区域			告示年月日	平成29年12月19日	所在地	秋田県由利本荘市西目町西目字上中沢、釜ヶ沢及び堅田沢

土砂災害警戒区域等の指定の公示に係る図書(その2-1)



0 25 50 100
m

図中の数字は横断測線番号を示す

様式-2-1(急)

土砂災害警戒区域・土砂災害特別警戒区域
区域図(その2)

土砂災害防止法施行令第二条の基準に該当する区域



自然現象
の種類

急傾斜地の崩壊

箇所番号

I-718

土砂災害防止法
施行令第三条の
基準に該当する
区域

土石等の(移動)高さが1m以下の場合、
土石等の移動による力が100kN/mを超える区域



縮尺

告示番号

第553号

箇所名

中沢1号

土石等の堆積の高さが3mを超える区域



1:2,000

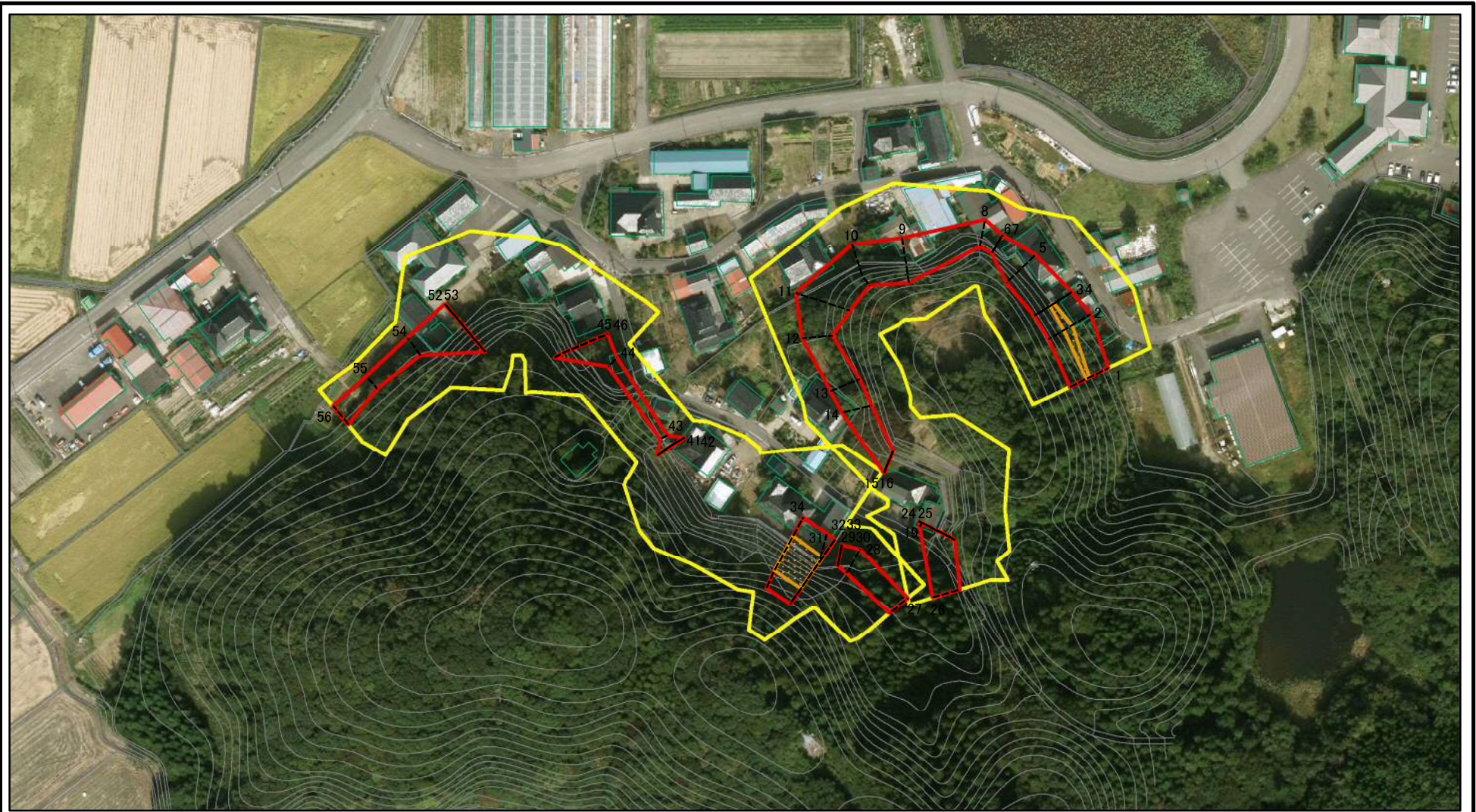
告示年月日

平成29年12月19日

所在地

秋田県由利本荘市西目町西目
字上中沢、釜ヶ沢及び堅田沢

土砂災害警戒区域等の指定の公示に係る図書(その2-1)



図中の数字は横断測線番号を示す

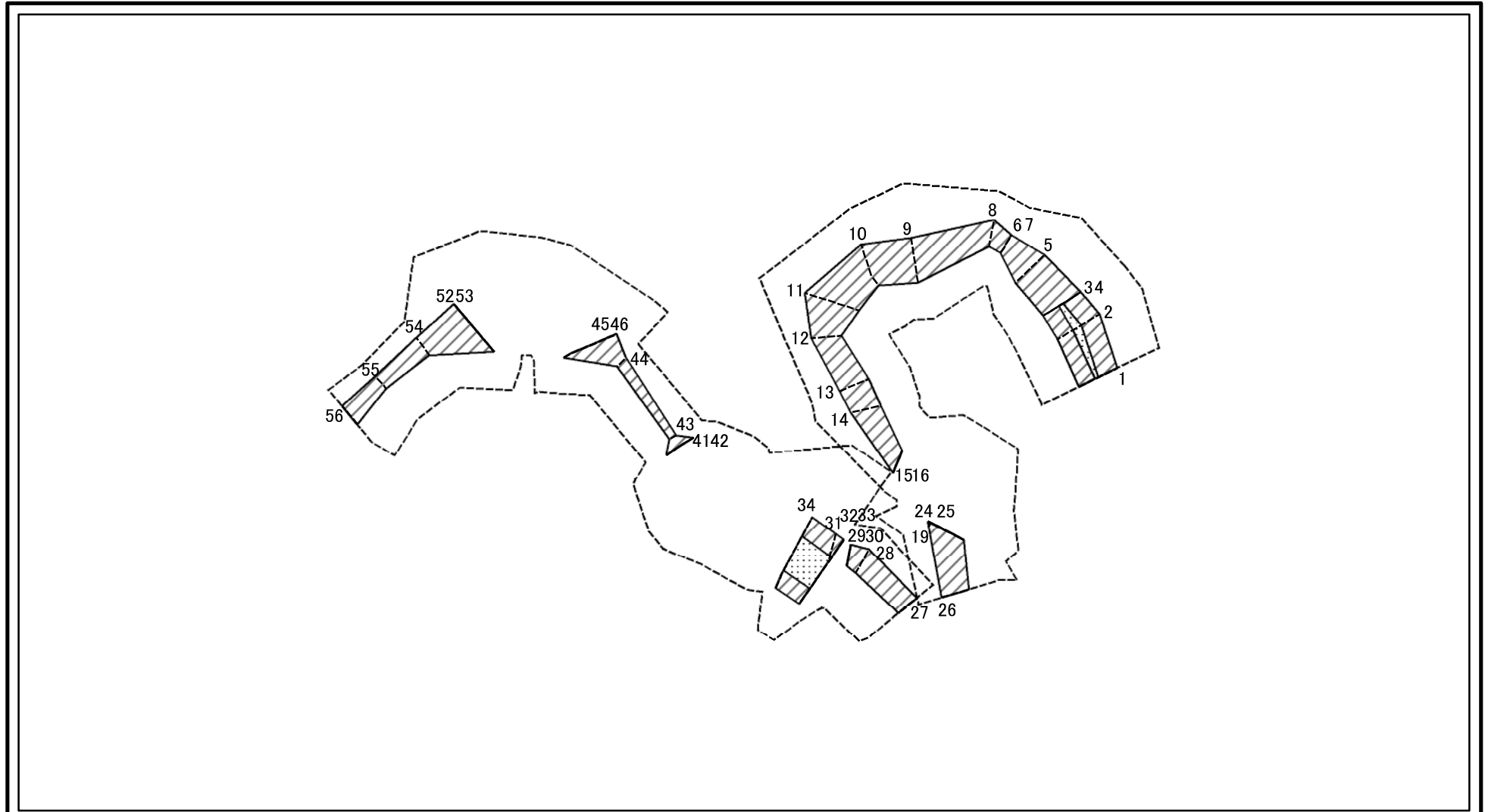
様式-2-1(急)
土砂災害警戒区域・土砂災害特別警戒区域
区域図(その2)

土砂災害防止法施行令第二条の基準に該当する区域	
土砂災害防止法施行令第三条の基準に該当する区域	
それ以外の区域	

	縮尺
	1:2,000

自然現象の種類	急傾斜地の崩壊	箇所番号	I-718
告示番号	第553号	箇所名	中沢1号
告示年月日	平成29年12月19日	所在地	秋田県由利本荘市西目町西目字上中沢、釜ヶ沢及び堅田沢

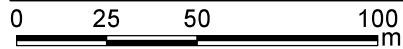
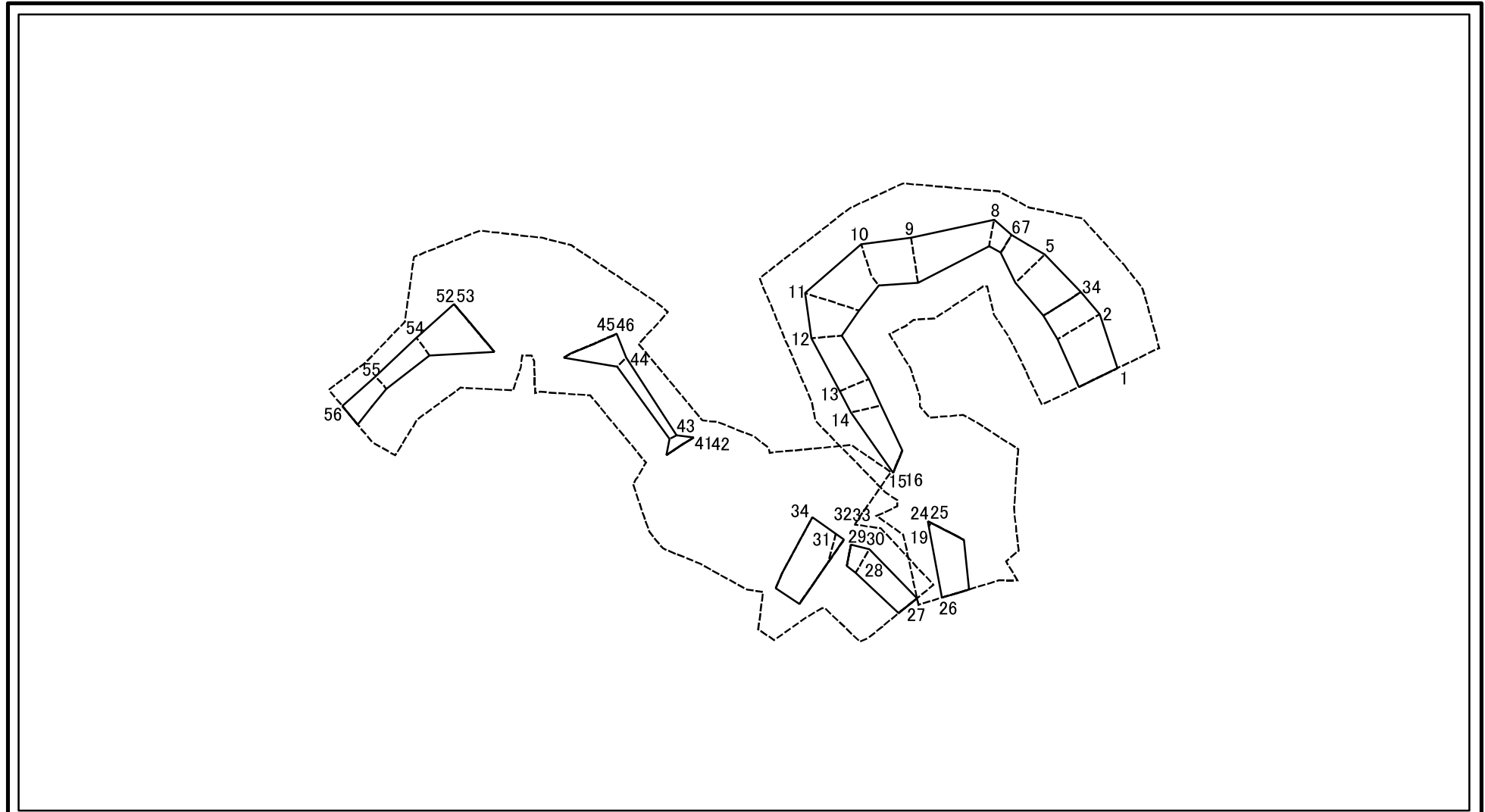
土砂災害警戒区域等の指定の公示に係る図書(その2-2)



図中の数字は横断測線番号を示す

様式-2-2(急) 土砂災害特別警戒区域の区域区分図 (急傾斜地の崩壊に伴う土石等の移動により 建築物の地上部に作用すると想定される力)	土砂災害防止法施行令第二条の基準に該当する区域		N 縮尺 1:2,000	自然現象の種類	急傾斜地の崩壊	箇所番号	I-718
	土砂災害防止法施行令第三条の基準に該当する区域			告示番号	第553号	箇所名	中沢1号
	それ以外の区域			告示年月日	平成29年12月19日	所在地	秋田県由利本荘市西目町西目 字上中沢、釜ヶ沢及び堅田沢

土砂災害警戒区域等の指定の公示に係る図書(その2-3)



図中の数字は横断測線番号を示す

様式-2-3(急) 土砂災害特別警戒区域の区域区分図 (急傾斜地の崩壊に伴う土石等の堆積により 建築物の地上部に作用すると想定される力)	土砂災害防止法施行令第二条の基準に該当する区域			N 縮尺 1:2,000	自然現象の種類	急傾斜地の崩壊	箇所番号	I-718
	土砂災害防止法施行令第三条の基準に該当する区域	土石等の堆積の高さが3mを超える区域			告示番号	第553号	箇所名	中沢1号
		それ以外の区域			告示年月日	平成29年12月19日	所在地	秋田県由利本荘市西目町西目字上中沢、釜ヶ沢及び壱田沢

土砂災害警戒区域等の指定の公示に係る図書(その3)(案)

(1/2)

横断測線の区間	土石等の移動により建築物の地上部に作用すると想定される力				土石等の堆積により建築物の地上部に作用すると想定される力				横断測線の区間	土石等の移動により建築物の地上部に作用すると想定される力				土石等の堆積により建築物の地上部に作用すると想定される力			
	土石等の(移動)高さが1m以下の場合、土石等の移動による力が100kN/m ² を超える区域		それ以外の区域		土石等の堆積の高さが3mを超える区域		それ以外の区域			土石等の(移動)高さが1m以下の場合、土石等の移動による力が100kN/m ² を超える区域		それ以外の区域		土石等の堆積の高さが3mを超える区域		それ以外の区域	
	力の大きさのうち最大のもの (kN/m ²)	土石等の高さ (m)	力の大きさのうち最大のもの (kN/m ²)	土石等の高さ (m)	力の大きさのうち最大のもの (kN/m ²)	土石等の高さ (m)	力の大きさのうち最大のもの (kN/m ²)	土石等の高さ (m)		力の大きさのうち最大のもの (kN/m ²)	土石等の高さ (m)	力の大きさのうち最大のもの (kN/m ²)	土石等の高さ (m)	力の大きさのうち最大のもの (kN/m ²)	土石等の高さ (m)	力の大きさのうち最大のもの (kN/m ²)	土石等の高さ (m)
1 ~ 2	112.47	1.00	100.00	1.00	—	—	12.29	2.43	27 ~ 28	—	—	79.32	1	—	—	8.43	1.67
2 ~ 3	112.47	1.00	100.00	1.00	—	—	12.53	2.48	28 ~ 29	—	—	79.32	1	—	—	8.43	1.67
3 ~ 4	106.50	1.00	100.00	1.00	—	—	12.53	2.48	29 ~ 30	—	—	—	—	—	—	—	—
4 ~ 5	—	—	100.00	1.00	—	—	13.23	2.62	30 ~ 31	—	—	—	—	—	—	—	—
5 ~ 6	—	—	98.25	1.00	—	—	13.23	2.62	31 ~ 32	—	—	—	—	—	—	—	—
6 ~ 7	—	—	63.04	1.00	—	—	11.45	2.27	32 ~ 33	137.01	1	100	1	—	—	9.17	1.81
7 ~ 8	—	—	80.62	1.00	—	—	11.45	2.27	33 ~ 34	137.01	1	100	1	—	—	9.17	1.81
8 ~ 9	—	—	100.00	1.00	—	—	12.75	2.52	34 ~ 35	—	—	—	—	—	—	—	—
9 ~ 10	—	—	100.00	1.00	—	—	12.75	2.52	35 ~ 36	—	—	—	—	—	—	—	—
10 ~ 11	—	—	100.00	1.00	—	—	10.15	2.01	36 ~ 37	—	—	—	—	—	—	—	—
11 ~ 12	—	—	100.00	1.00	—	—	10.05	1.99	37 ~ 38	—	—	—	—	—	—	—	—
12 ~ 13	—	—	88.84	1.00	—	—	9.47	1.87	38 ~ 39	—	—	—	—	—	—	—	—
13 ~ 14	—	—	88.84	1.00	—	—	12.86	2.54	39 ~ 40	—	—	—	—	—	—	—	—
14 ~ 15	—	—	85.70	1.00	—	—	12.86	2.54	40 ~ 41	—	—	—	—	—	—	—	—
15 ~ 16	—	—	—	—	—	—	—	—	41 ~ 42	—	—	—	—	—	—	—	—
16 ~ 17	—	—	—	—	—	—	—	—	42 ~ 43	—	—	88.74	1	—	—	13.69	2.71
17 ~ 18	—	—	—	—	—	—	—	—	43 ~ 44	—	—	53.48	1	—	—	13.69	2.71
18 ~ 19	—	—	—	—	—	—	—	—	44 ~ 45	—	—	100	1	—	—	11.21	2.22
19 ~ 20	—	—	—	—	—	—	—	—	45 ~ 46	—	—	—	—	—	—	—	—
20 ~ 21	—	—	—	—	—	—	—	—	46 ~ 47	—	—	—	—	—	—	—	—
21 ~ 22	—	—	—	—	—	—	—	—	47 ~ 48	—	—	—	—	—	—	—	—
22 ~ 23	104.45	1.00	100.00	1.00	—	—	8.58	1.70	48 ~ 49	—	—	—	—	—	—	—	—
23 ~ 24	—	—	—	—	—	—	—	—	49 ~ 50	—	—	—	—	—	—	—	—
24 ~ 25	—	—	—	—	—	—	—	—	50 ~ 51	—	—	—	—	—	—	—	—
25 ~ 26	—	—	96.53	1.00	—	—	10.57	2.09	51 ~ 52	—	—	—	—	—	—	—	—
									52 ~ 53	—	—	—	—	—	—	—	—

様式-3(急) 建築物の構造の規制に必要な衝撃に関する事項	自然現象の種類	急傾斜地の崩壊	箇所番号	I-718
	告示番号	第553号	箇所名	中沢1号
	告示年月日	平成29年12月19日	所在地	秋田県由利本荘市西目町西目 字上中沢、釜ヶ沢及び堅田沢

土砂災害警戒区域等の指定の公示に係る図書(その3)(案)

(2/2)

横断測線の区間	土石等の移動により建築物の地上部に作用すると想定される力				土石等の堆積により建築物の地上部に作用すると想定される力				横断測線の区間	土石等の移動により建築物の地上部に作用すると想定される力				土石等の堆積により建築物の地上部に作用すると想定される力			
	土石等の(移動)高さが1m以下の場合、土石等の移動による力が100kN/m ² を超える区域		それ以外の区域		土石等の堆積の高さが3mを超える区域		それ以外の区域			土石等の(移動)高さが1m以下の場合、土石等の移動による力が100kN/m ² を超える区域		それ以外の区域		土石等の堆積の高さが3mを超える区域		それ以外の区域	
	力の大きさのうち最大のもの(kN/m ²)	土石等の高さ(m)	力の大きさのうち最大のもの(kN/m ²)	土石等の高さ(m)	力の大きさのうち最大のもの(kN/m ²)	土石等の高さ(m)	力の大きさのうち最大のもの(kN/m ²)	土石等の高さ(m)		力の大きさのうち最大のもの(kN/m ²)	土石等の高さ(m)	力の大きさのうち最大のもの(kN/m ²)	土石等の高さ(m)	力の大きさのうち最大のもの(kN/m ²)	土石等の高さ(m)	力の大きさのうち最大のもの(kN/m ²)	土石等の高さ(m)
53 ~ 54	—	—	100.00	1.00	—	—	12.28	2.43									
54 ~ 55	—	—	73.28	1.00	—	—	9.27	1.83									
55 ~ 56	—	—	72.66	1	—	—	9.27	1.83									
様式-3(急) 建築物の構造の規制に必要な衝撃に関する事項					自然現象の種類		急傾斜地の崩壊		箇所番号		I-718						
					告示番号				箇所名		中沢1号						
					告示年月日				第553所在地		秋田県由利本荘市西目町西目 字上中沢、釜ヶ沢及び堅田沢						