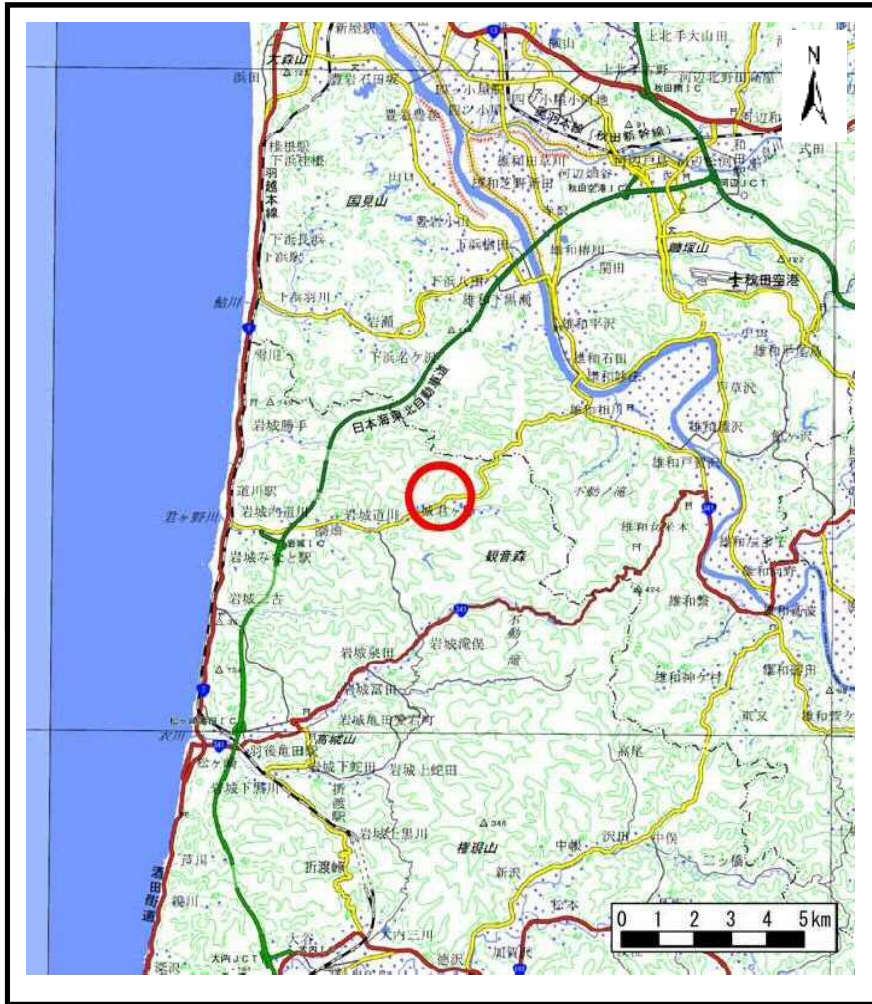
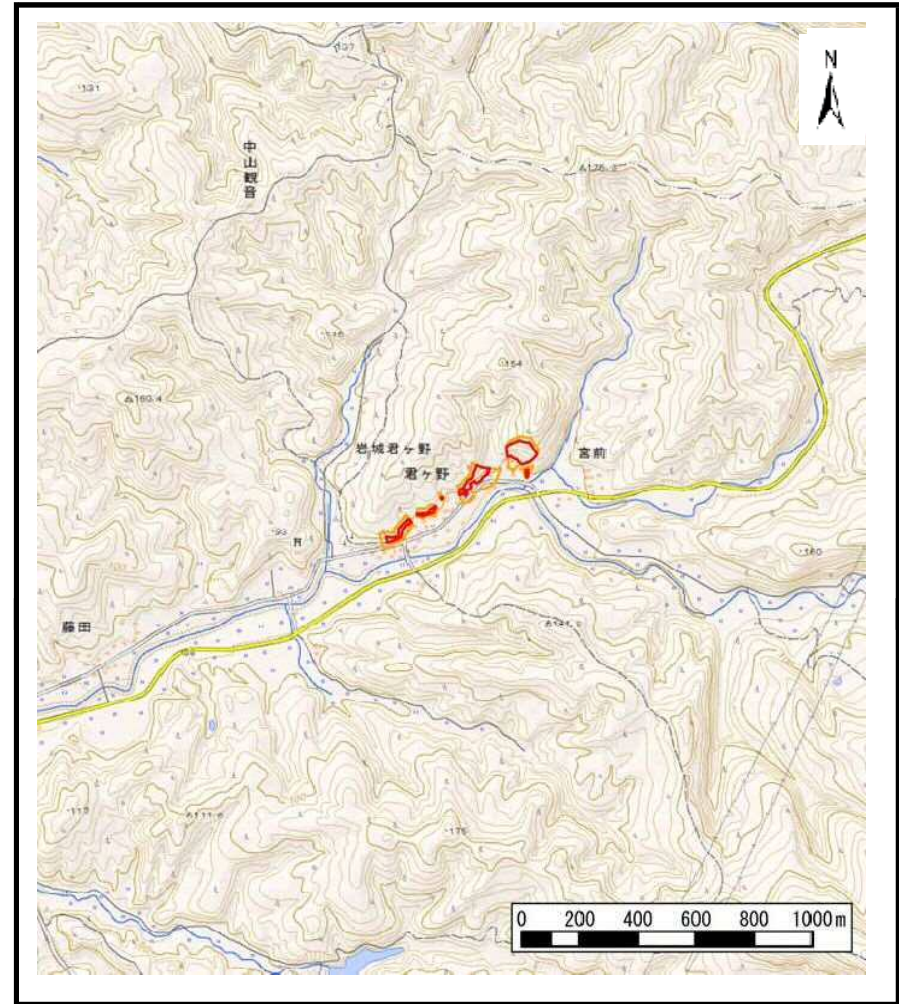


土砂災害警戒区域等の指定の公示に係る図書（その1）



(1/200,000)



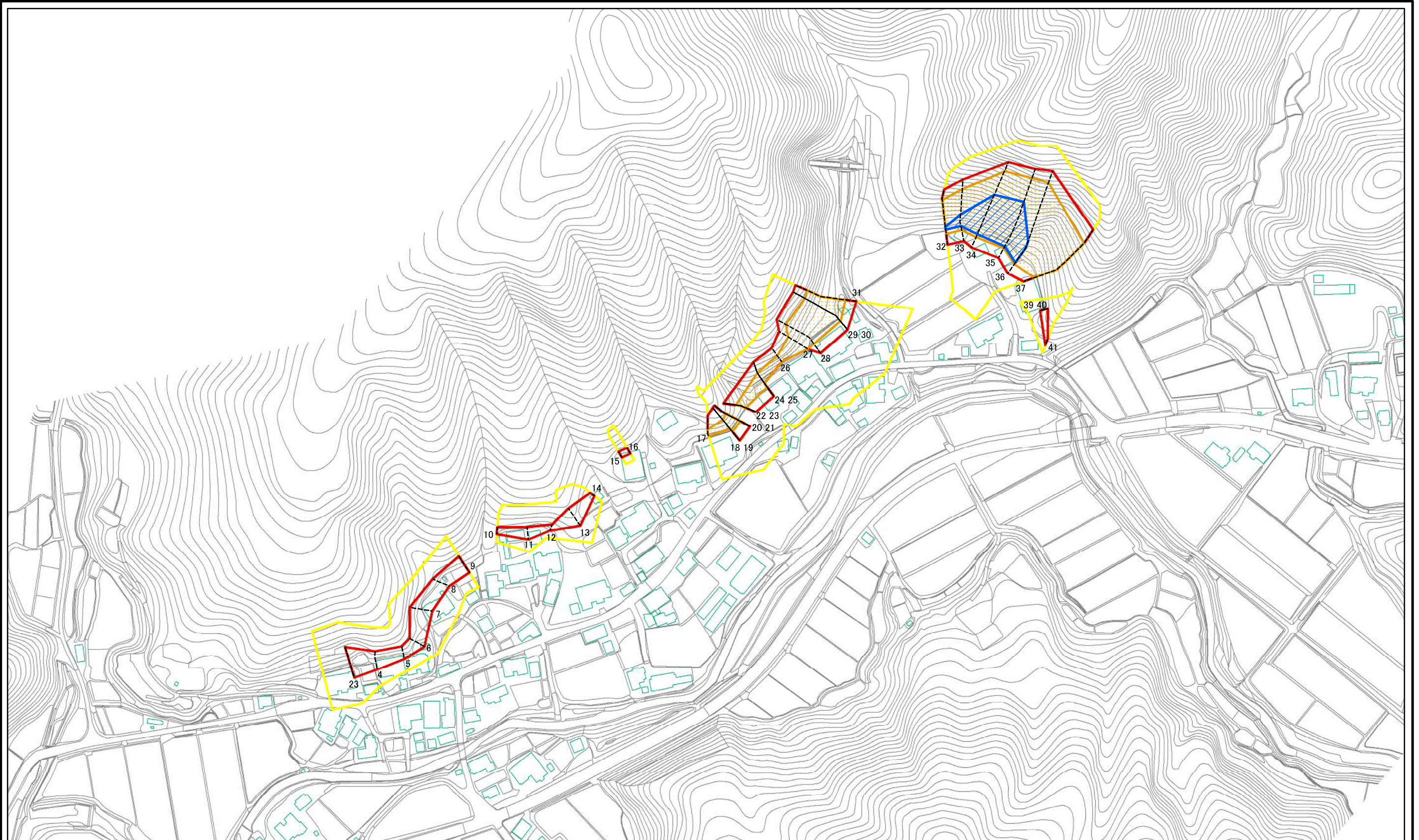
(1/25,000)

様式-1 (急)
土砂災害警戒区域・土砂災害特別警戒区域 位置図

	自然現象の種類	急傾斜地の崩壊
	箇所番号	I-683
	箇所名	君ヶ野
	所在地	秋田県由利本荘市岩城君ヶ野字中村及び竹屋

この地図は、国土地理院長の承認を得て、同院発行の電子地形図25000及び電子地形図20万を複製したものである。（承認番号 平28情複、第1248号）

土砂災害警戒区域等の指定の公示に係る図書(その2)

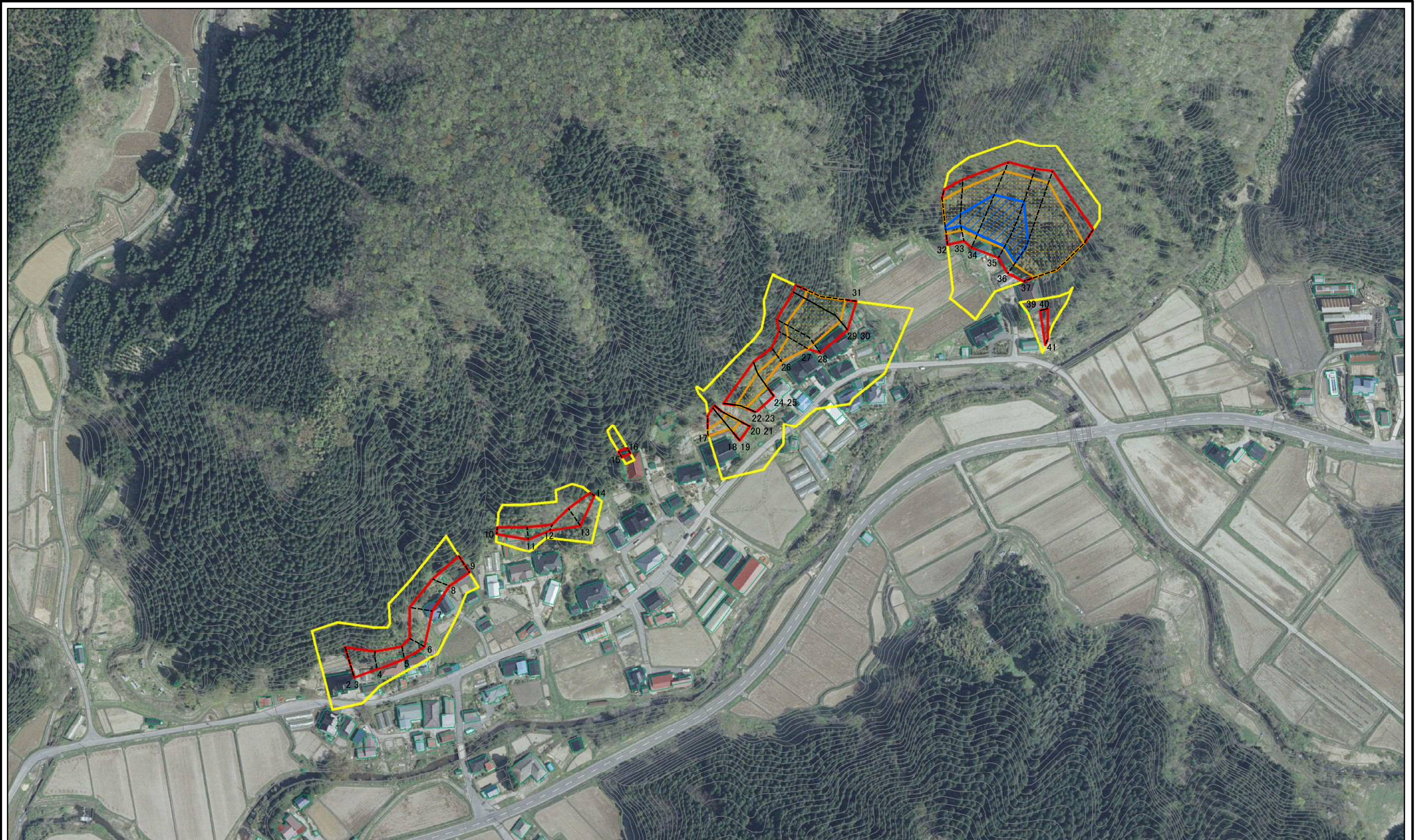


0 25 50 100
m

図中の数字は横断測線番号を示す

様式-2(急) 土砂災害警戒区域・土砂災害特別警戒区域 区域図(その1)	土砂災害防止法施行令第二条の基準に該当する区域		N 縮尺 1:2,500	自然現象の種類	急傾斜地の崩壊	箇所番号	I-683
	土砂災害防止法施行令第三条の基準に該当する区域			告示番号	第553号	箇所名	君ヶ野
	それ以外の区域			告示年月日	平成29年12月19日	所在地	秋田県由利本荘市岩城君ヶ野字中村及び竹屋

土砂災害警戒区域等の指定の公示に係る図書(その2)

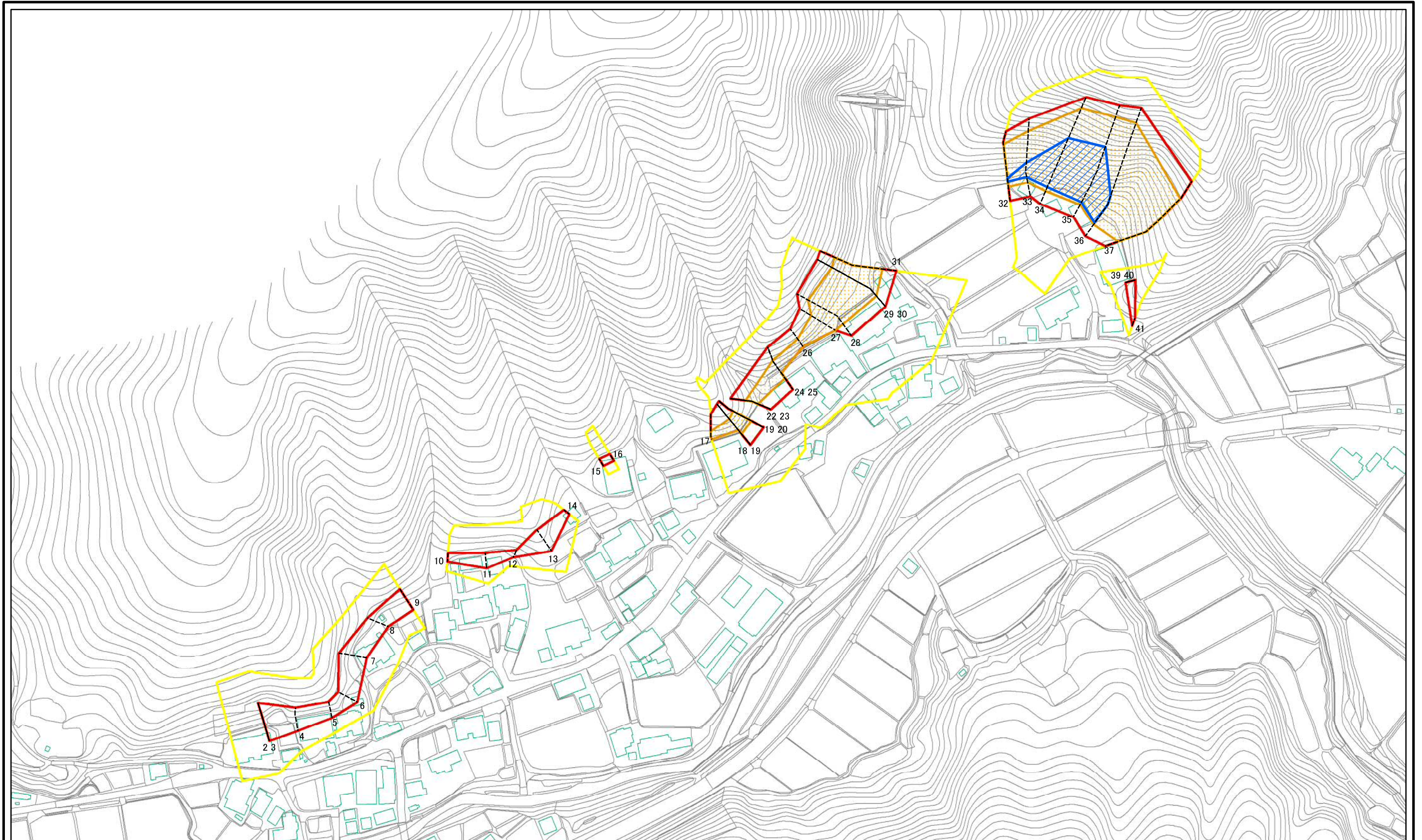


0 25 50 100
m

図中の数字は横断測線番号を示す

様式-2(急) 土砂災害警戒区域・土砂災害特別警戒区域 区域図(その1)	土砂災害防止法施行令第二条の基準に該当する区域		N 縮尺 1:2,500	自然現象の種類	急傾斜地の崩壊	箇所番号	I-683
	土砂災害防止法施行令第三条の基準に該当する区域			告示番号	第553号	箇所名	君ヶ野
	土砂等の(移動)高さが1m以下の場合、土砂等の移動による力が100kN/mを超える区域			告示年月日	平成29年12月19日	所在地	秋田県由利本荘市岩城君ヶ野字中村及び竹屋
	土砂等の堆積の高さが3mを超える区域						
それ以外の区域							

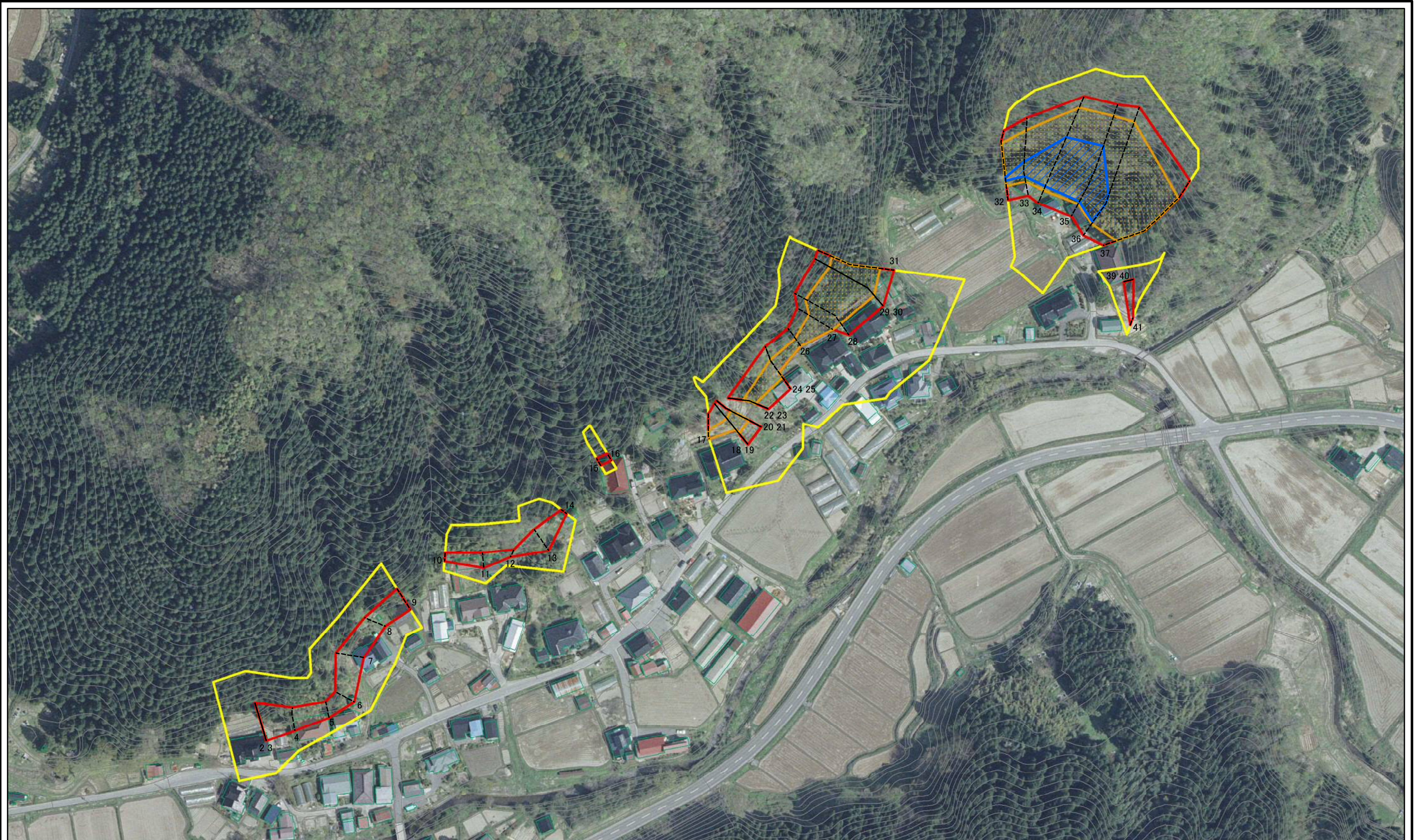
土砂災害警戒区域等の指定の公示に係る図書(その2-1)



図中の数字は横断測線番号を示す

様式-2-1(急) 土砂災害警戒区域・土砂災害特別警戒区域 区域図(その2)	土砂災害防止法施行令第二条の基準に該当する区域		N 縮尺 1:2,000	自然現象の種類	急傾斜地の崩壊	箇所番号	I-683
	土砂災害防止法施行令第三条の基準に該当する区域			告示番号	第553号	箇所名	君ヶ野
	それ以外の区域			告示年月日	平成29年12月19日	所在地	秋田県由利本荘市岩城君ヶ野字中村及び竹屋

土砂災害警戒区域等の指定の公示に係る図書(その2-1)



図中の数字は横断測線番号を示す

0 25 50 100
m

様式-2-1(急)
土砂災害警戒区域・土砂災害特別警戒区域
区域図(その2)

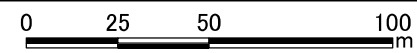
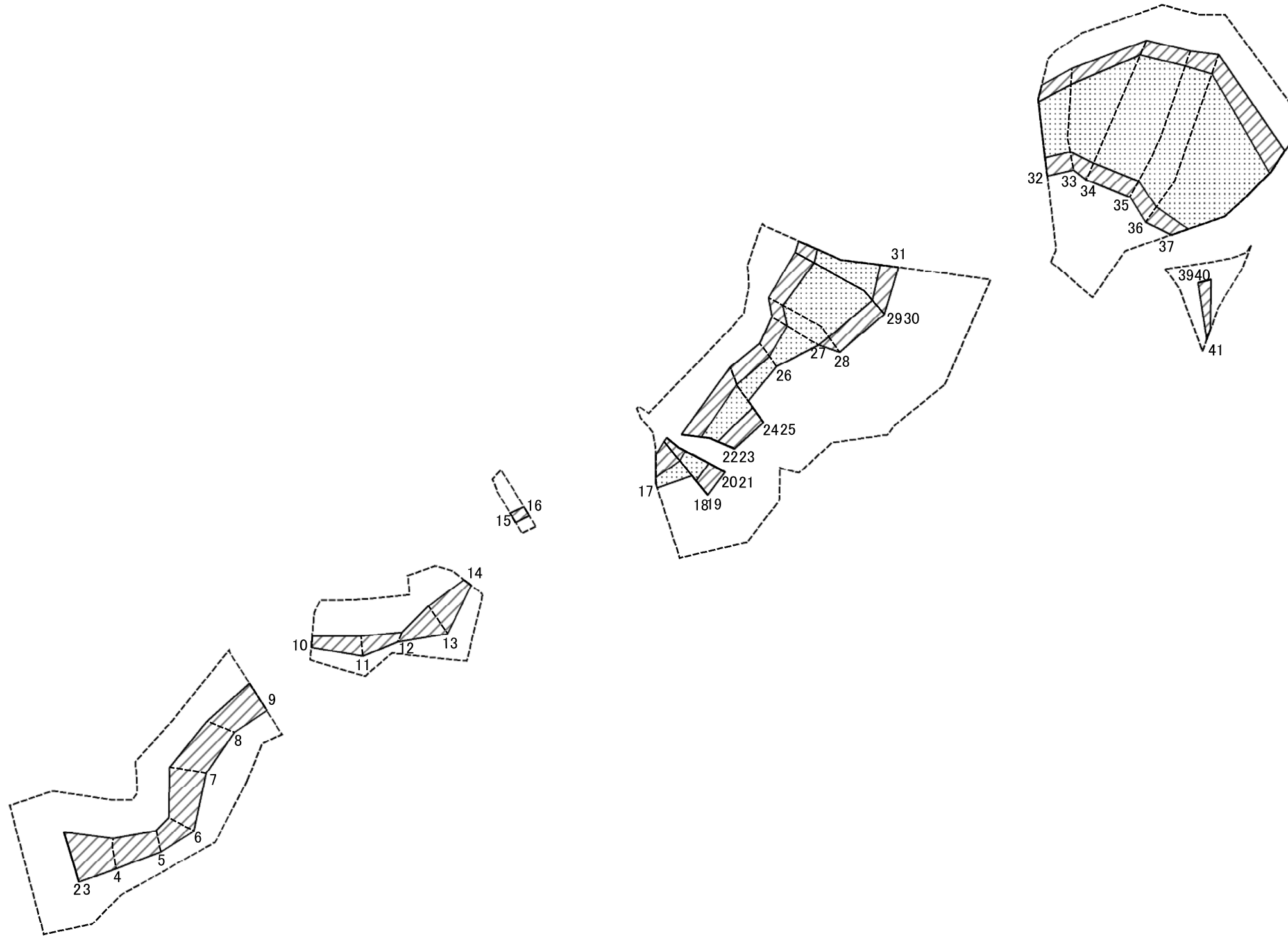
土砂災害防止法施行令第二条の基準に該当する区域	
土砂災害防止法施行令第三条の基準に該当する区域	
それ以外の区域	

	縮尺
1:2,000	

自然現象の種類	急傾斜地の崩壊
告示番号	第553号
告示年月日	平成29年12月19日

箇所番号	I-683
箇所名	君ヶ野
所在地	秋田県由利本荘市岩城君ヶ野字中村及び竹屋

土砂災害警戒区域等の指定の公示に係る図書(その2-2)



図中の数字は横断測線番号を示す

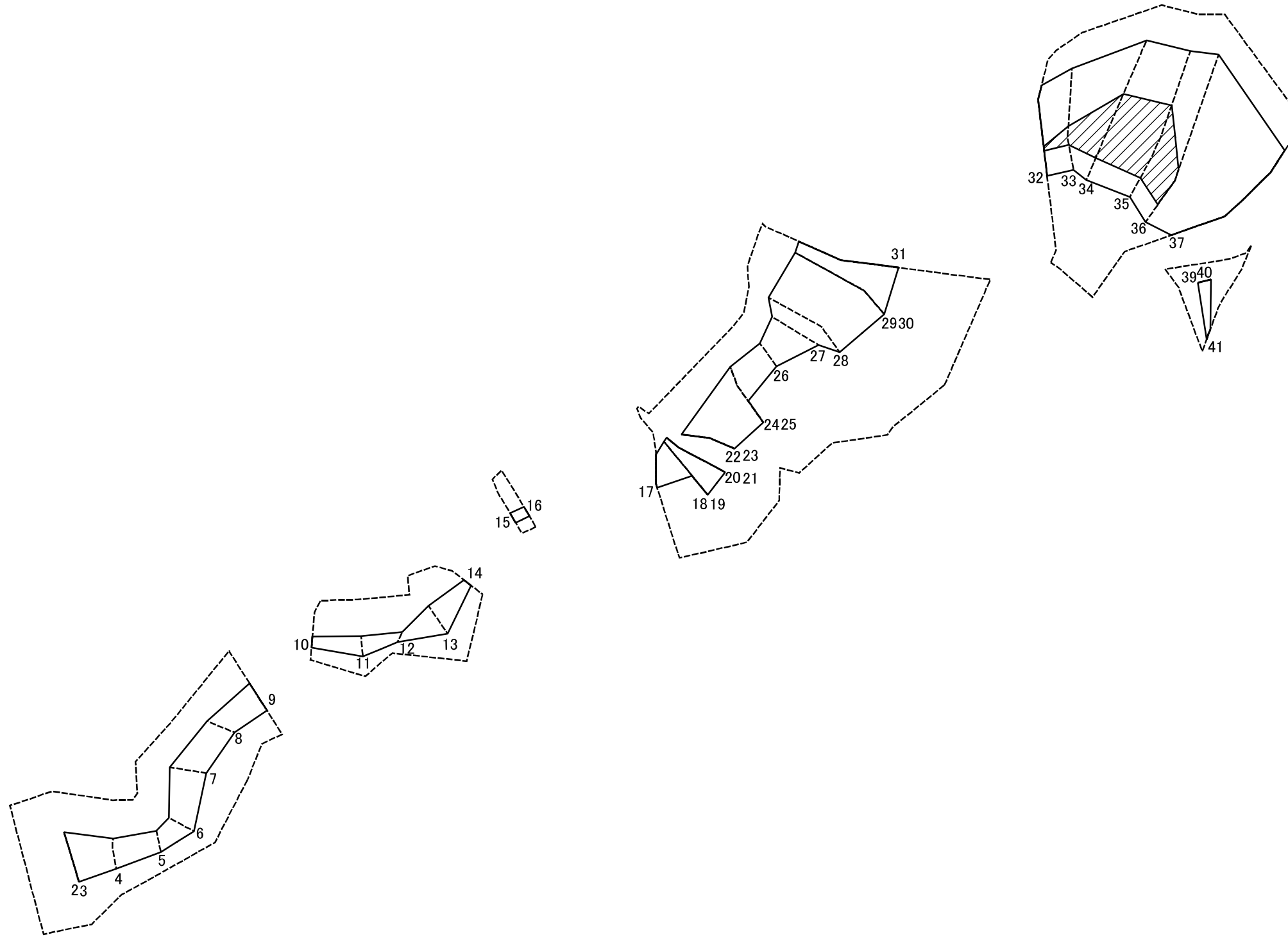
様式-2-2(急)
土砂災害特別警戒区域の区域区分図
(急傾斜地の崩壊に伴う土石等の移動により
建築物の地上部に作用すると想定される力)

土砂災害防止法施行令第二条の基準に該当する区域	
土砂災害防止法施行令第三条の基準に該当する区域	
それ以外の区域	

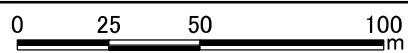
N	
縮尺	1:2,000

自然現象の種類	急傾斜地の崩壊	箇所番号	I-683
告示番号	第553号	箇所名	君ヶ野
告示年月日	平成29年12月19日	所在地	秋田県由利本荘市岩城君ヶ野 字中村及び竹屋

土砂災害警戒区域等の指定の公示に係る図書(その2-3)



図中の数字は横断測線番号を示す



様式-2-3(急)
土砂災害特別警戒区域の区域区分図
(急傾斜地の崩壊に伴う土石等の堆積により
建築物の地上部に作用すると想定される力)

土砂災害防止法施行令第二条の基準に該当する区域	
土砂災害防止法施行令第三条の基準に該当する区域	
それ以外の区域	

N	
縮尺	1:2,000

自然現象の種類	急傾斜地の崩壊
告示番号	第553号
告示年月日	平成29年12月19日

箇所番号	I-683
箇所名	君ヶ野
所在地	秋田県由利本荘市岩城君ヶ野 字中村及び竹屋

土砂災害警戒区域等の指定の公示に係る図書(その3)(案)

(1/1)

横断測線の区間	土石等の移動により建築物の地上部に作用すると想定される力				土石等の堆積により建築物の地上部に作用すると想定される力				横断測線の区間	土石等の移動により建築物の地上部に作用すると想定される力				土石等の堆積により建築物の地上部に作用すると想定される力			
	土石等の(移動)高さが1m以下の場合、土石等の移動による力が100kN/m ² を超える区域		それ以外の区域		土石等の堆積の高さが3mを超える区域		それ以外の区域			土石等の(移動)高さが1m以下の場合、土石等の移動による力が100kN/m ² を超える区域		それ以外の区域		土石等の堆積の高さが3mを超える区域		それ以外の区域	
	力の大きさのうち最大のもの (kN/m ²)	土石等の高さ (m)	力の大きさのうち最大のもの (kN/m ²)	土石等の高さ (m)	力の大きさのうち最大のもの (kN/m ²)	土石等の高さ (m)	力の大きさのうち最大のもの (kN/m ²)	土石等の高さ (m)		力の大きさのうち最大のもの (kN/m ²)	土石等の高さ (m)	力の大きさのうち最大のもの (kN/m ²)	土石等の高さ (m)	力の大きさのうち最大のもの (kN/m ²)	土石等の高さ (m)	力の大きさのうち最大のもの (kN/m ²)	土石等の高さ (m)
1 ~ 2	-	-	-	-	-	-	-	-	27 ~ 28	148.97	1.00	100.00	1.00	-	-	13.76	2.72
2 ~ 3	108.04	1.00	100.00	1.00	-	-	10.07	1.99	28 ~ 29	148.97	1.00	100.00	1.00	-	-	14.37	2.84
3 ~ 4	-	-	100.00	1.00	-	-	10.07	1.99	29 ~ 30	140.32	1.00	100.00	1.00	-	-	14.37	2.84
4 ~ 5	-	-	92.71	1.00	-	-	8.93	1.77	30 ~ 31	142.51	1.00	100.00	1.00	-	-	14.60	2.89
5 ~ 6	-	-	86.80	1.00	-	-	8.84	1.75									
6 ~ 7	-	-	100.00	1.00	-	-	12.53	2.48	32 ~ 33	154.51	1.00	100.00	1.00	16.31	3.23	15.16	3.00
7 ~ 8	-	-	100.00	1.00	-	-	12.53	2.48	33 ~ 34	162.02	1.00	100.00	1.00	18.78	3.72	15.16	3.00
8 ~ 9	-	-	95.09	1.00	-	-	12.06	2.39	34 ~ 35	163.33	1.00	100.00	1.00	20.91	4.14	15.16	3.00
									35 ~ 36	163.33	1.00	100.00	1.00	20.91	4.14	15.16	3.00
10 ~ 11	-	-	76.56	1.00	-	-	9.51	1.88	36 ~ 37	150.59	1.00	100.00	1.00	-	-	15.16	3.00
11 ~ 12	-	-	76.56	1.00	-	-	9.51	1.88									
12 ~ 13	-	-	100.00	1.00	-	-	11.79	2.33	38 ~ 39	-	-	-	-	-	-	-	-
13 ~ 14	-	-	100.00	1.00	-	-	11.79	2.33	39 ~ 40	-	-	-	-	-	-	-	-
									40 ~ 41	-	-	56.94	1.00	-	-	10.95	2.17
15 ~ 16	-	-	59.06	1.00	-	-	9.06	1.79	~								
									~								
17 ~ 18	116.95	1.00	100.00	1.00	-	-	10.91	2.16	~								
18 ~ 19	119.20	1.00	100.00	1.00	-	-	10.91	2.16	~								
19 ~ 20	121.27	1.00	100.00	1.00	-	-	11.04	2.18	~								
20 ~ 21	-	-	-	-	-	-	-	-	~								
21 ~ 22	-	-	-	-	-	-	-	-	~								
22 ~ 23	117.39	1.00	100.00	1.00	-	-	11.36	2.25	~								
23 ~ 24	128.05	1.00	100.00	1.00	-	-	11.58	2.29	~								
24 ~ 25	128.05	1.00	100.00	1.00	-	-	11.58	2.29	~								
25 ~ 26	124.83	1.00	100.00	1.00	-	-	13.59	2.69	~								
26 ~ 27	139.14	1.00	100.00	1.00	-	-	13.59	2.69	~								

様式-3(急) 建築物の構造の規制に必要な衝撃に関する事項	自然現象の種類	急傾斜地の崩壊	箇所番号	I-683
	告示番号	第553号	箇所名	君ヶ野
	告示年月日	平成29年12月19日	所在地	秋田県由利本荘市岩城君ヶ野字中村及び竹屋