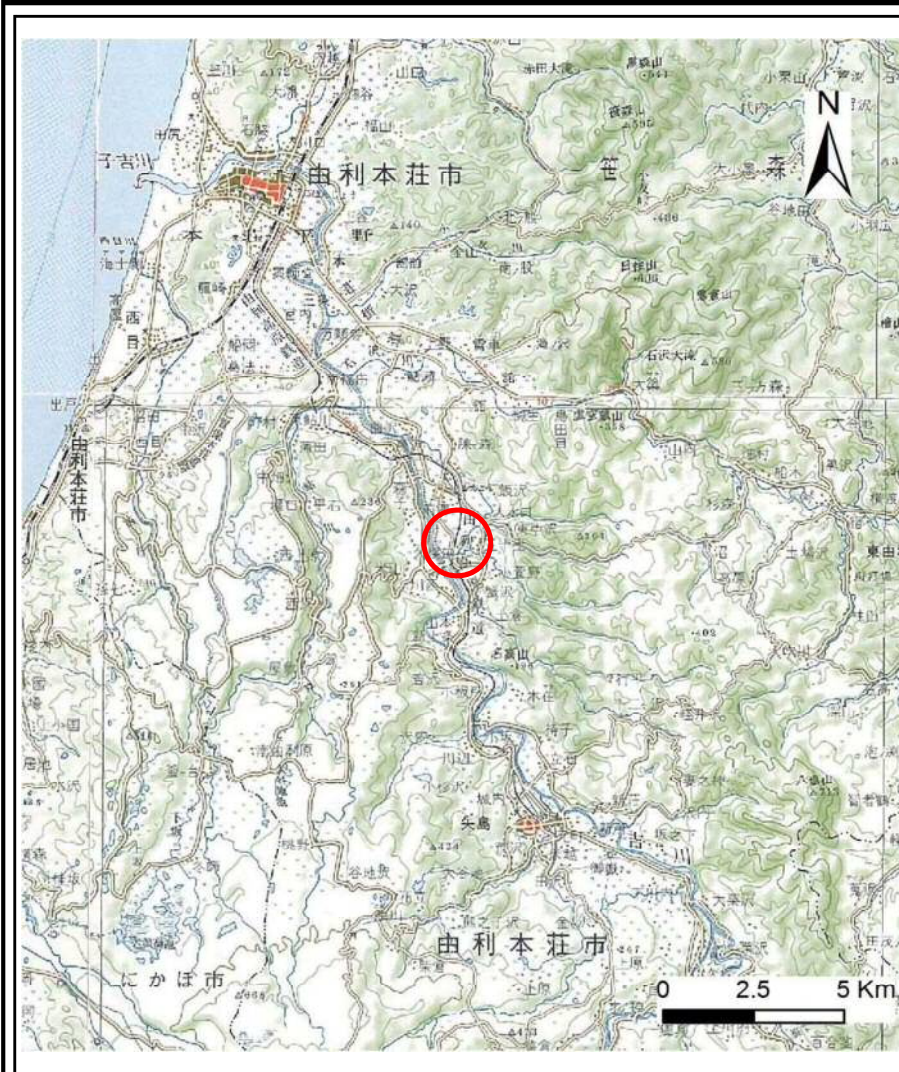
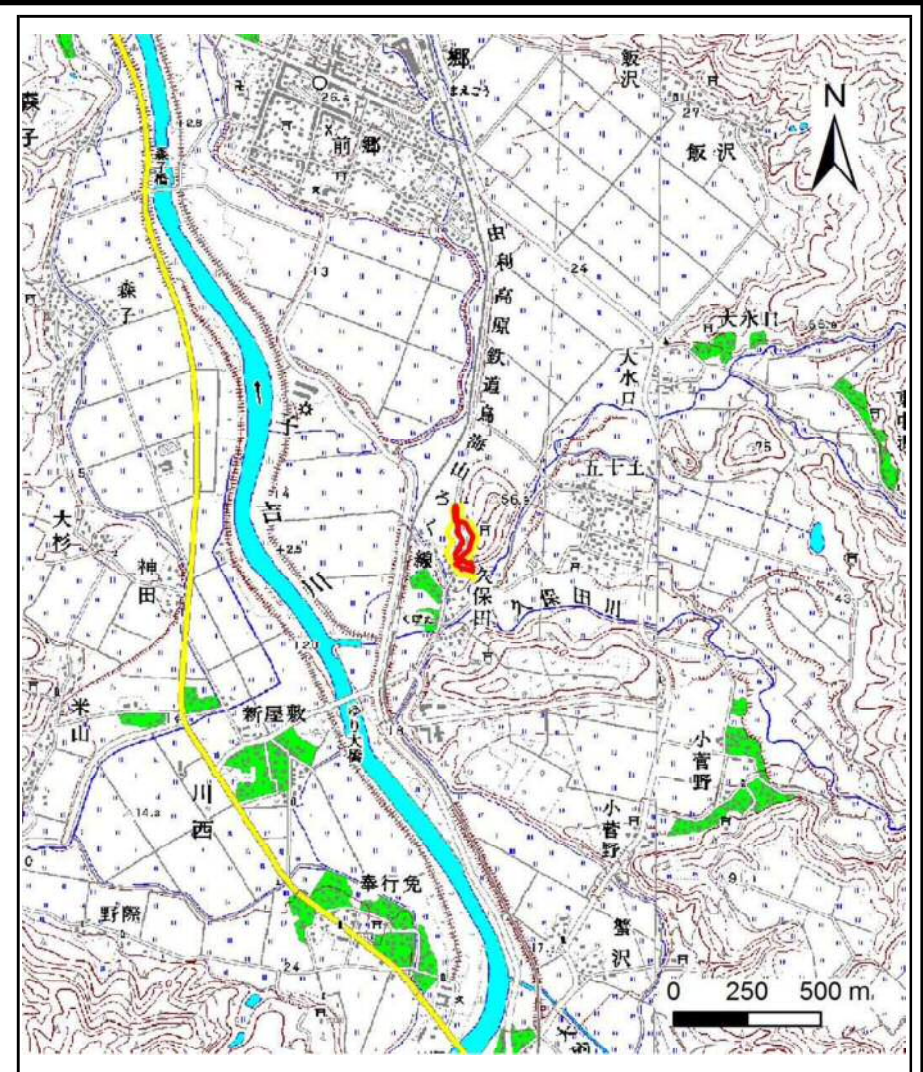


土砂災害警戒区域等の指定の公示に係る図書(その1)



(1/200,000)

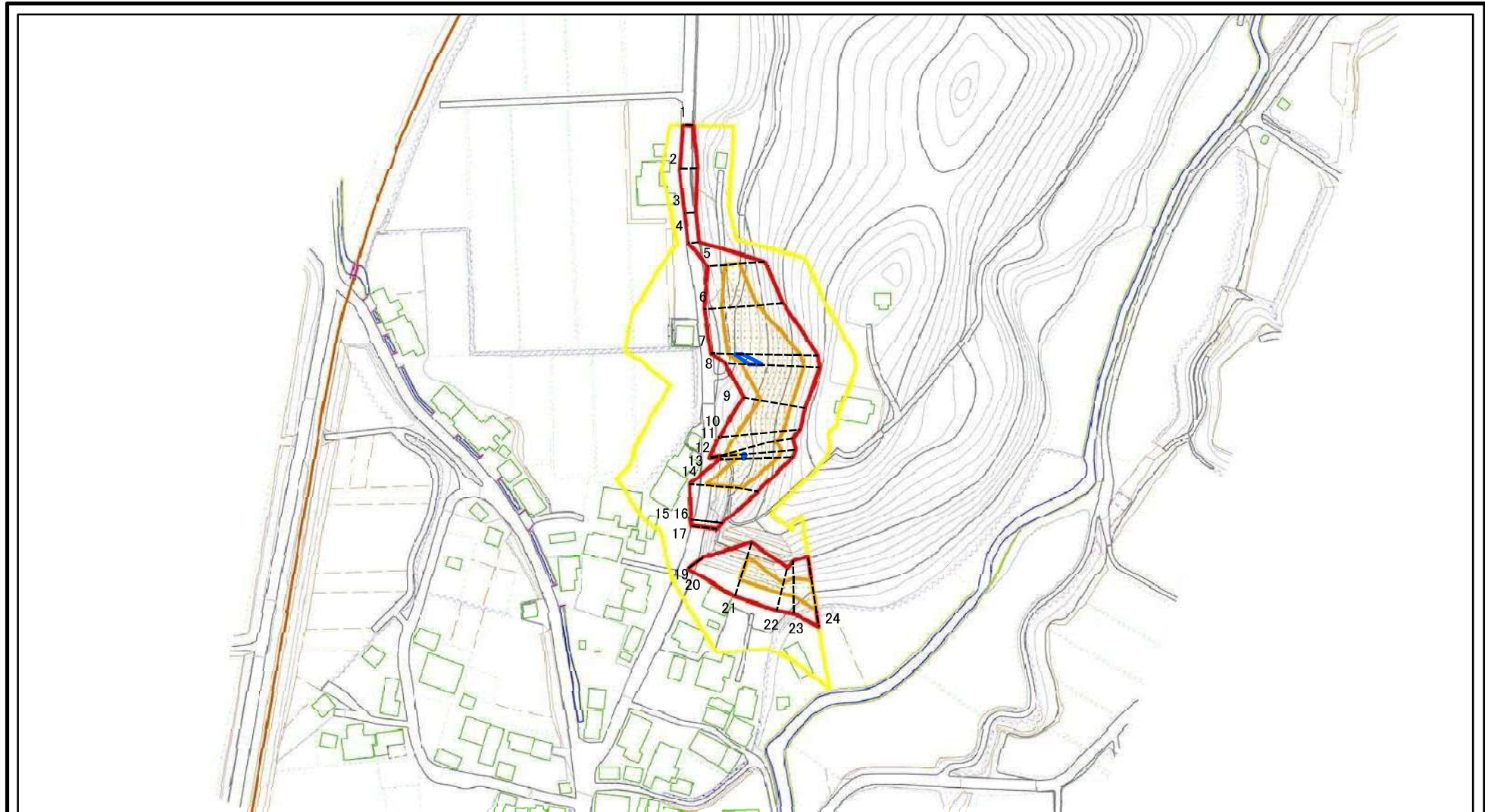


(1/25,000)

様式-1(急) 土砂災害警戒区域・土砂災害特別警戒区域 位置図	自然現象の種類	急傾斜地の崩壊
	箇所番号	I-1604
	箇所名	久保田
	所在地	秋田県由利本荘市久保田字久保田及び三ノ堰

この地図は、国土地理院の承認を得て、同院発行の20万分の1 地勢図及び数値地図25000(地図画像)を複製したものである。(承認番号 平28情複 第872号)

土砂災害警戒区域等の指定の公示に係る図書(その2)

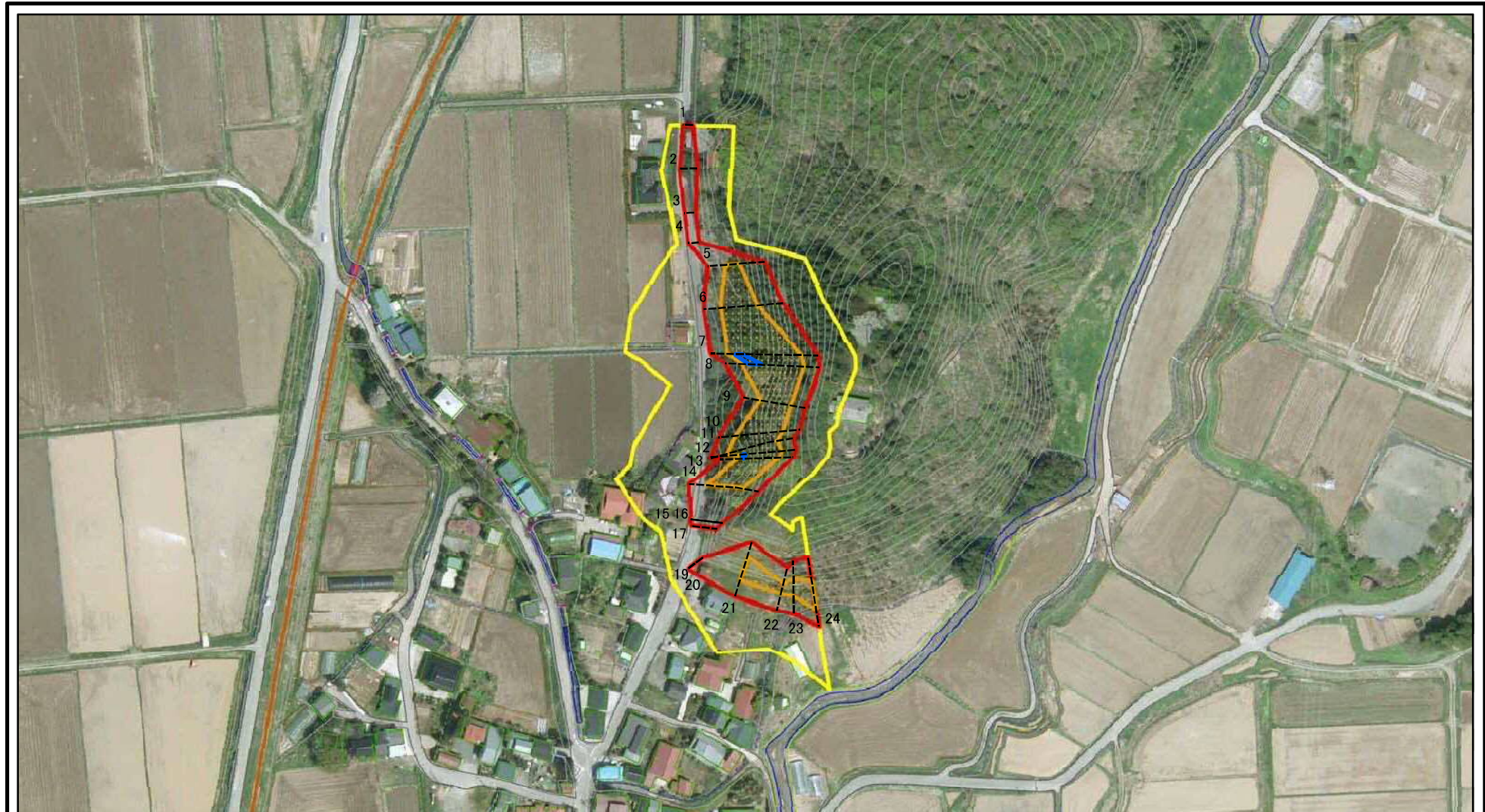


0 25 50 100
m

図中の数字は横断測線番号を示す

様式-2(急) 土砂災害警戒区域・土砂災害特別警戒区域 区域図(その1)	土砂災害防止法施行令第二条の基準に該当する区域		N	自然現象の種類	急傾斜地の崩壊	箇所番号	I-1604
	土砂災害防止法施行令第三条の基準に該当する区域			縮尺	告示番号	第553号	箇所名
	土砂等の(移動)高さが1m以下の場合、土砂等の移動による力が100kN/mを超える区域		1:2,500		告示年月日	平成29年12月19日	所在地
	土砂等の堆積の高さが3mを超える区域						
	それ以外の区域						

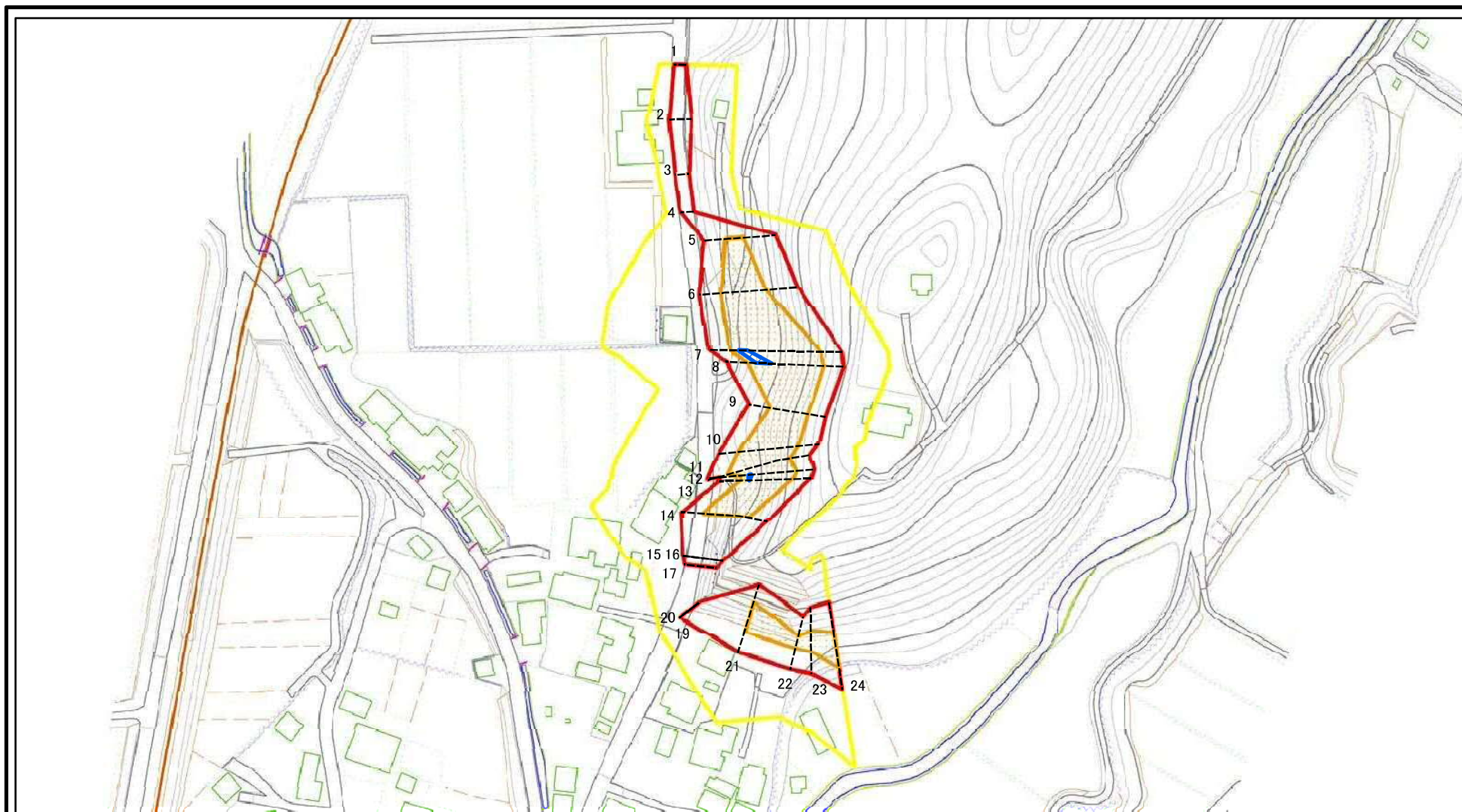
土砂災害警戒区域等の指定の公示に係る図書(その2)



図中の数字は横断測線番号を示す

様式-2(急) 土砂災害警戒区域・土砂災害特別警戒区域 区域図(その1)	土砂災害防止法施行令第二条の基準に該当する区域		N 	自然現象の種類	急傾斜地の崩壊	箇所番号	I-1604
	土砂災害防止法施行令第三条の基準に該当する区域			告示番号	第553号	箇所名	久保田
	土砂等の(移動)高さが1m以下の場合、土砂等の移動による力が100kN/mを超える区域		縮尺	告示年月日	平成29年12月19日	所在地	秋田県由利本荘市久保田字久保田及び三ノ堰
	土砂等の堆積の高さが3mを超える区域		1:2,500				
	それ以外の区域						

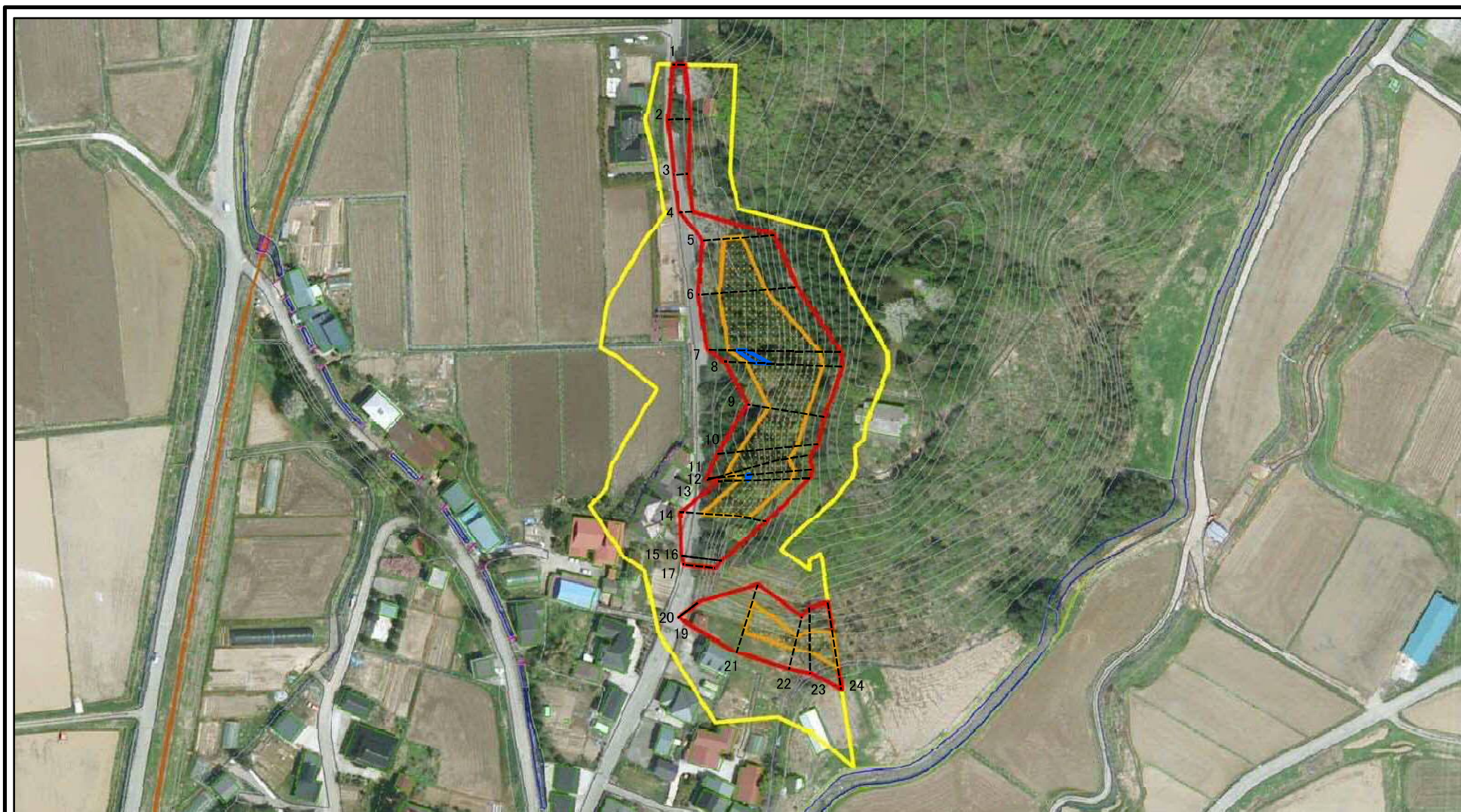
土砂災害警戒区域等の指定の公示に係る図書(その2-1)



図中の数字は横断測線番号を示す

様式-2-1(急) 土砂災害警戒区域・土砂災害特別警戒区域 区域図(その2)	土砂災害防止法施行令第二条の基準に該当する区域		N 縮尺 1:2,000	自然現象の種類	急傾斜地の崩壊	箇所番号	I-1604
	土砂災害防止法施行令第三条の基準に該当する区域			告示番号	第553号	箇所名	久保田
	それ以外の区域		告示年月日	平成29年12月19日	所在地	秋田県由利本荘市久保田字久保田及び三ノ堰	

土砂災害警戒区域等の指定の公示に係る図書(その2-1)



図中の数字は横断測線番号を示す

様式-2-1(急)

土砂災害警戒区域・土砂災害特別警戒区域
区域図(その2)

土砂災害防止法施行令第二条の基準に該当する区域	
土砂災害防止法施行令第三条の基準に該当する区域	
土砂等の(移動)高さが1m以下の場合、土砂等の移動による力が100kN/mを超える区域	
土砂等の堆積の高さが3mを超える区域	
それ以外の区域	



縮尺

1:2,000

自然現象の種類

急傾斜地の崩壊

告示番号

第553号

告示年月日

平成29年12月19日

箇所番号

I-1604

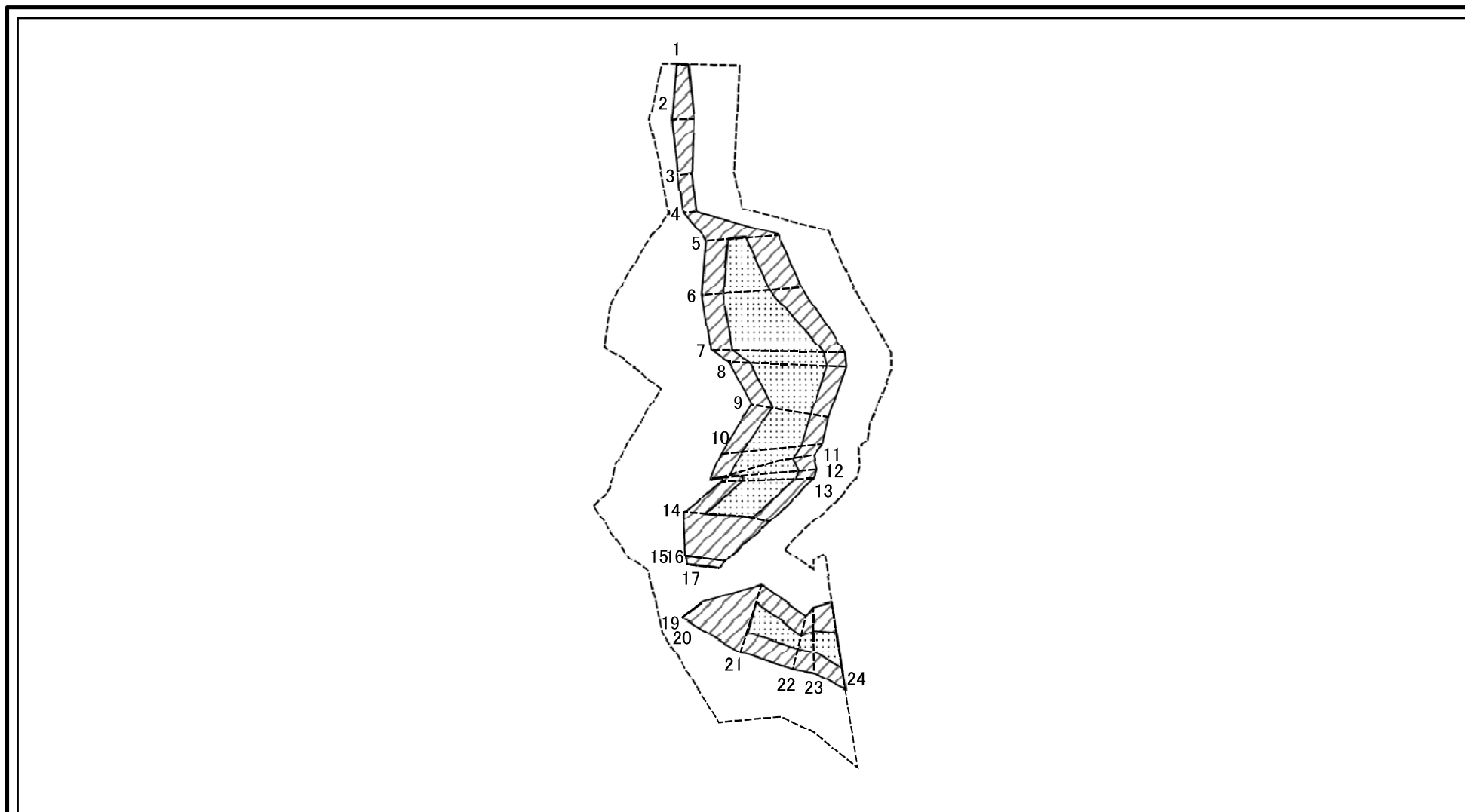
箇所名

久保田

所在地

秋田県由利本荘市久保田字久保田及び三ノ堰

土砂災害警戒区域等の指定の公示に係る図書(その2-2)



0 25 50 100
m

図中の数字は横断測線番号を示す

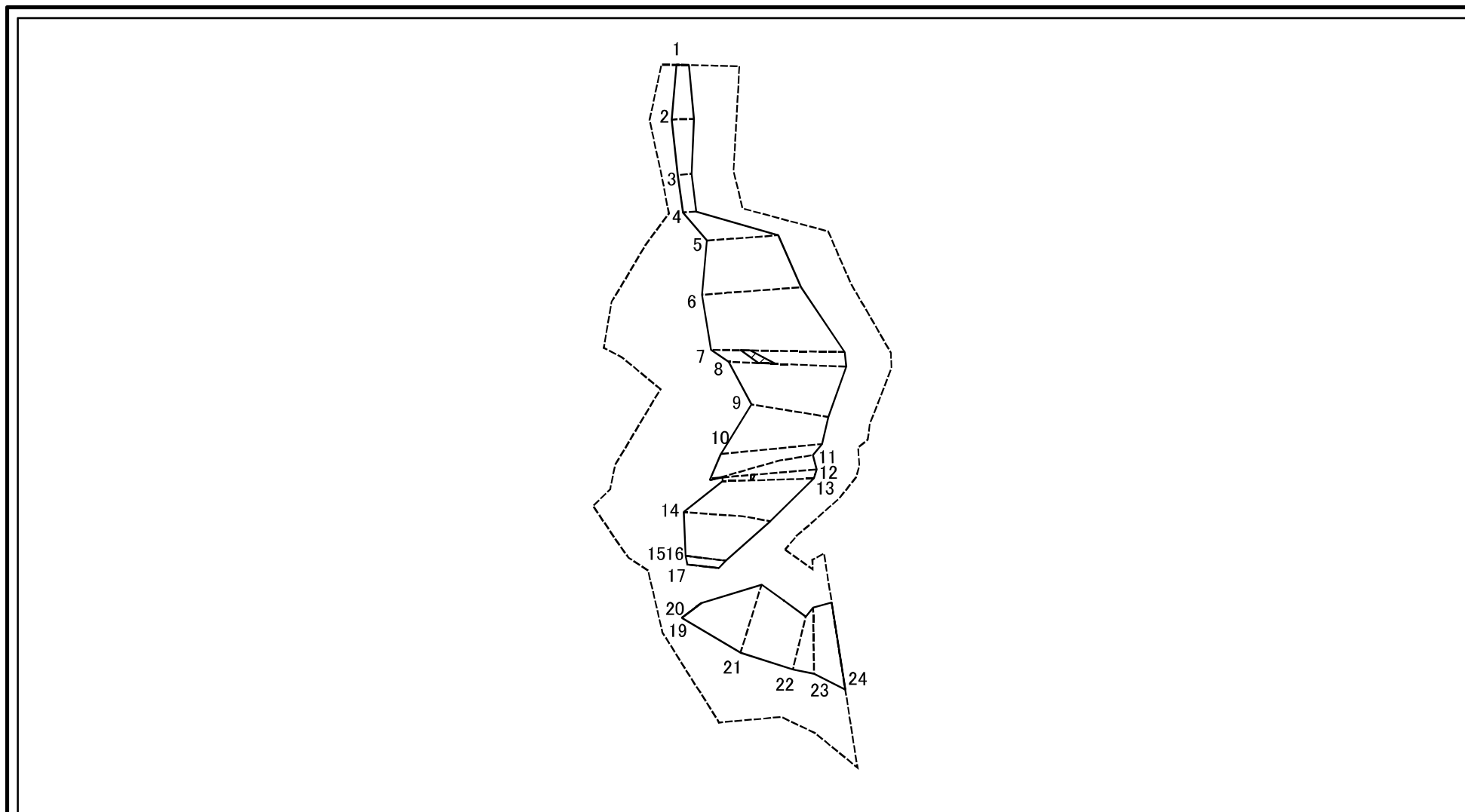
様式-2-2(急)
土砂災害特別警戒区域の区域区分図
(急傾斜地の崩壊に伴う土石等の移動により
建築物の地上部に作用すると想定される力)

土砂災害防止法施行令第二条の基準に該当する区域	
土砂災害防止法施行令第三条の基準に該当する区域	
それ以外の区域	

N	縮尺
1:2,000	

自然現象の種類	急傾斜地の崩壊	箇所番号	I-1604
告示番号	第553号	箇所名	久保田
告示年月日	平成29年12月19日	所在地	秋田県由利本荘市久保田字久保田及び三ノ堰

土砂災害警戒区域等の指定の公示に係る図書(その2-3)



0 25 50 100
m

図中の数字は横断測線番号を示す

様式-2-3(急) 土砂災害特別警戒区域の区域区分図 (急傾斜地の崩壊に伴う土石等の堆積により 建築物の地上部に作用すると想定される力)	土砂災害防止法施行令第二条の基準に該当する区域			N 縮尺 1:2,000	自然現象の種類	急傾斜地の崩壊	箇所番号	I-1604
	土砂災害防止法 施行令第三条の 基準に該当する 区域	土石等の堆積の高さが3mを超える区域			告示番号	第553号	箇所名	久保田
		それ以外の区域			告示年月日	平成29年12月19日	所在地	秋田県由利本荘市久保田字久保田 及び三ノ堰

土砂災害警戒区域等の指定の公示に係る図書(その3)

横断測線の区間	土石等の移動により建築物の地上部に作用すると想定される力				土石等の堆積により建築物の地上部に作用すると想定される力				横断測線の区間	土石等の移動により建築物の地上部に作用すると想定される力				土石等の堆積により建築物の地上部に作用すると想定される力			
	土石等の(移動)高さが1m以下の場合、土石等の移動による力が100kN/m ² を超える区域		それ以外の区域		土石等の堆積の高さが3mを超える区域		それ以外の区域			土石等の(移動)高さが1m以下の場合、土石等の移動による力が100kN/m ² を超える区域		それ以外の区域		土石等の堆積の高さが3mを超える区域		それ以外の区域	
	力の大きさのうち最大のもの(kN/m ²)	土石等の高さ(m)	力の大きさのうち最大のもの(kN/m ²)	土石等の高さ(m)	力の大きさのうち最大のもの(kN/m ²)	土石等の高さ(m)	力の大きさのうち最大のもの(kN/m ²)	土石等の高さ(m)		力の大きさのうち最大のもの(kN/m ²)	土石等の高さ(m)	力の大きさのうち最大のもの(kN/m ²)	土石等の高さ(m)	力の大きさのうち最大のもの(kN/m ²)	土石等の高さ(m)	力の大きさのうち最大のもの(kN/m ²)	土石等の高さ(m)
1 ~ 2	-	-	74.06	1.00	-	-	9.54	1.89	~								
2 ~ 3	-	-	74.06	1.00	-	-	9.68	1.92	~								
3 ~ 4	-	-	59.50	1.00	-	-	9.68	1.92	~								
4 ~ 5	-	-	100.00	1.00	-	-	10.76	2.13	~								
5 ~ 6	123.53	1.00	100.00	1.00	-	-	12.29	2.43	~								
6 ~ 7	150.34	1.00	100.00	1.00	-	-	15.16	3.00	~								
7 ~ 8	151.20	1.00	100.00	1.00	15.51	3.07	15.16	3.00	~								
8 ~ 9	151.20	1.00	100.00	1.00	-	-	15.16	3.00	~								
9 ~ 10	143.06	1.00	100.00	1.00	-	-	14.83	2.93	~								
10 ~ 11	145.31	1.00	100.00	1.00	-	-	15.12	2.99	~								
11 ~ 12	148.61	1.00	100.00	1.00	-	-	15.16	3.00	~								
12 ~ 13	148.61	1.00	100.00	1.00	16.38	3.24	15.16	3.00	~								
13 ~ 14	147.17	1.00	100.00	1.00	-	-	15.16	3.00	~								
14 ~ 15	-	-	100.00	1.00	-	-	15.16	3.00	~								
15 ~ 16									~								
16 ~ 17	-	-	92.61	1.00	-	-	14.18	2.81	~								
17 ~ 18	-	-	-	-	-	-	-	-	~								
18 ~ 19	-	-	-	-	-	-	-	-	~								
19 ~ 20									~								
20 ~ 21	-	-	100.00	1.00	-	-	12.26	2.43	~								
21 ~ 22	131.92	1.00	100.00	1.00	-	-	12.26	2.43	~								
22 ~ 23	118.81	1.00	100.00	1.00	-	-	11.38	2.25	~								
23 ~ 24	121.39	1.00	100.00	1.00	-	-	11.38	2.25	~								
~									~								
~									~								
~									~								

様式-3(急)	自然現象の種類	急傾斜地の崩壊	箇所番号	I-1604	
	建築物の構造の規制に必要な衝撃に関する事項	告示番号	第553号	箇所名	久保田
		告示年月日	平成29年12月19日	所在地	秋田県由利本荘市久保田字久保田及び三ノ堰