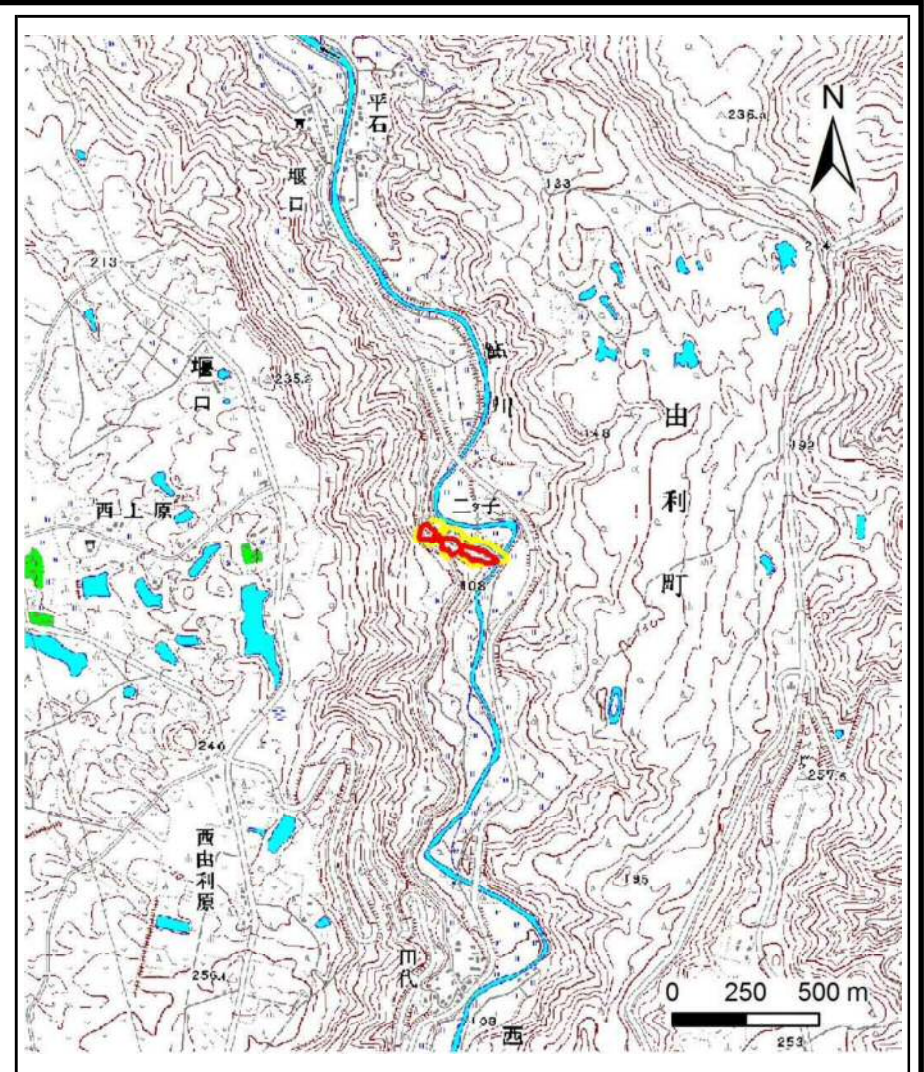
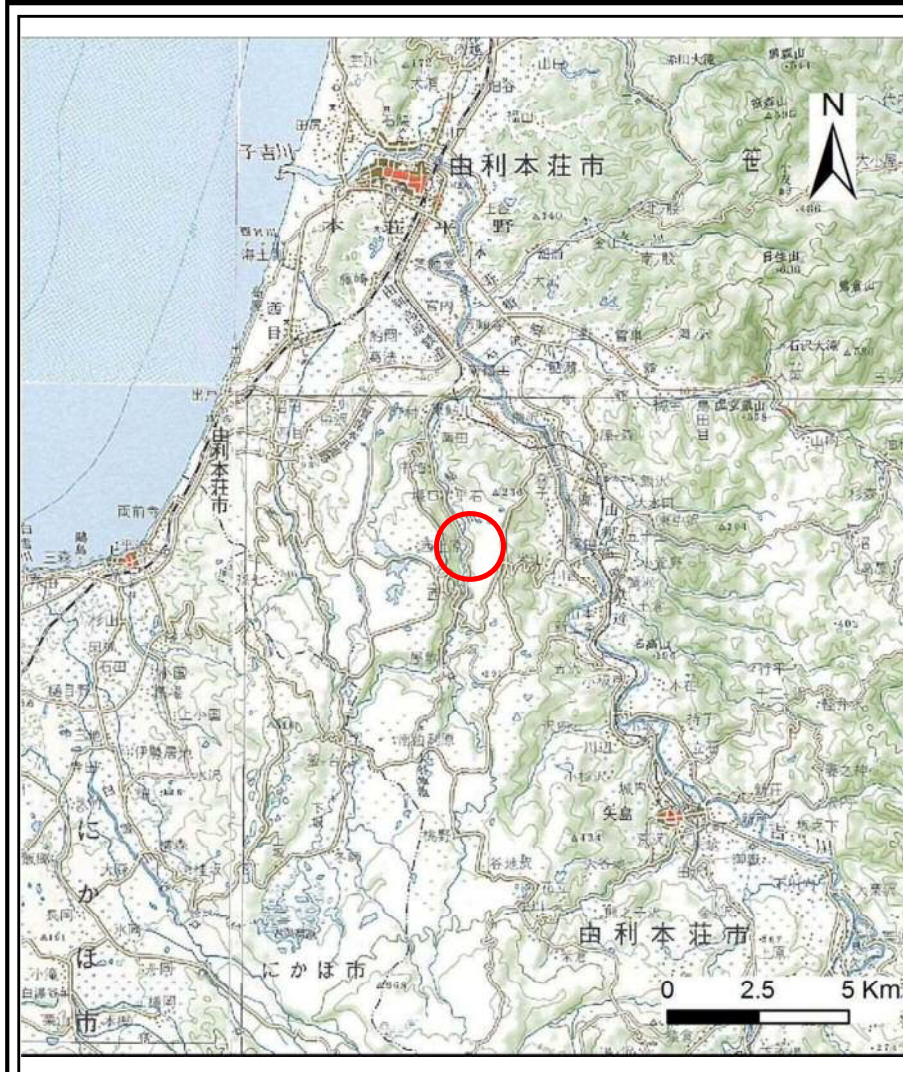


# 土砂災害警戒区域等の指定の公示に係る図書(その1)

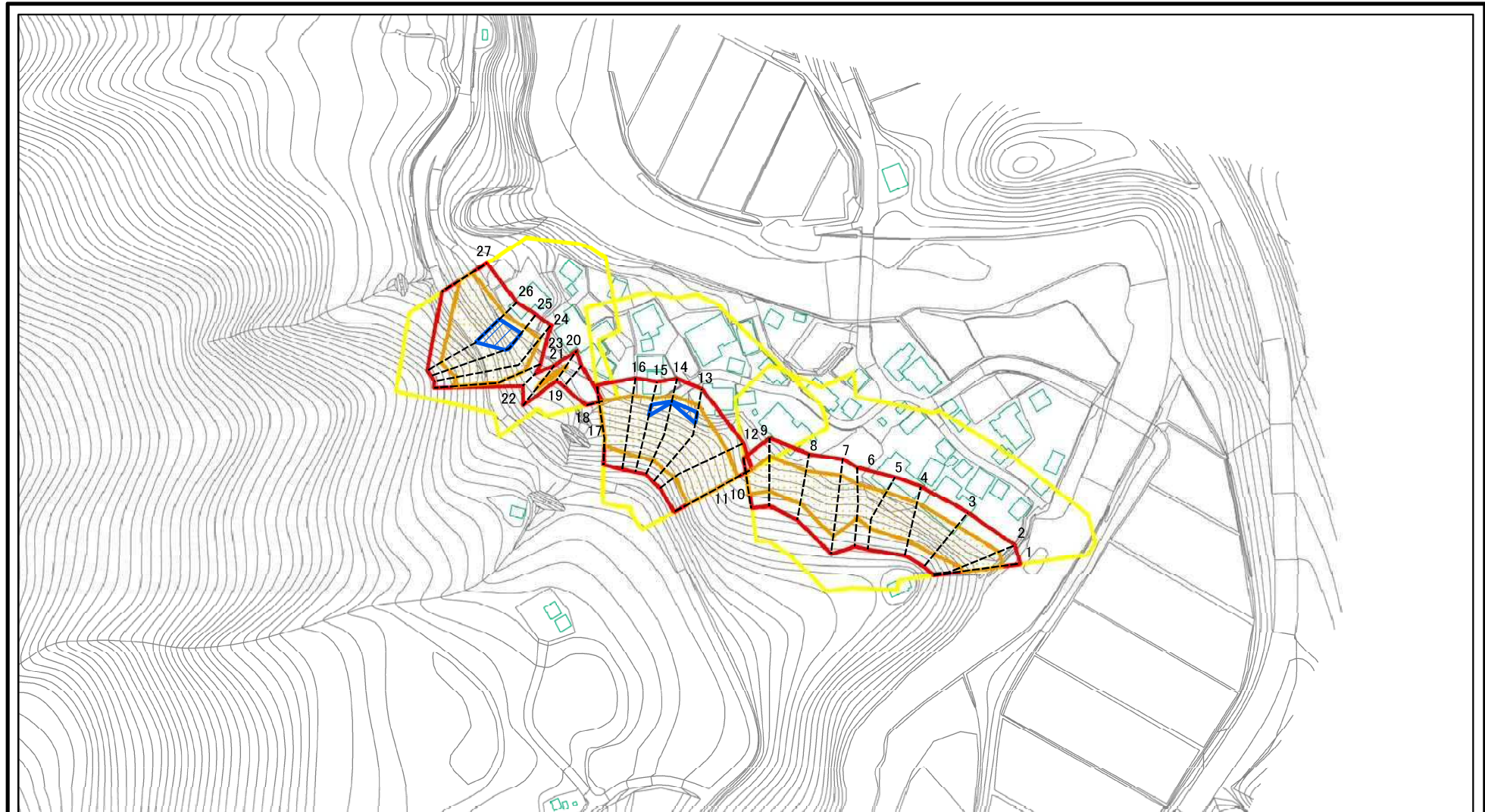


様式-1(急) 土砂災害警戒区域・土砂災害特別警戒区域 位置図	自然現象の種類	急傾斜地の崩壊
	箇所番号	I-732
	箇所名	ニタ子
	所在地	秋田県由利本荘市西沢字ニタ子

この地図は、国土地理院の承認を得て、同院発行の20万分の1 地勢図及び数値地図25000(地図画像)を複製したものである。(承認番号 平28情複 第872号)



# 土砂災害警戒区域等の指定の公示に係る図書(その2)



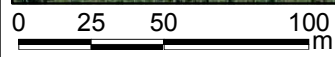
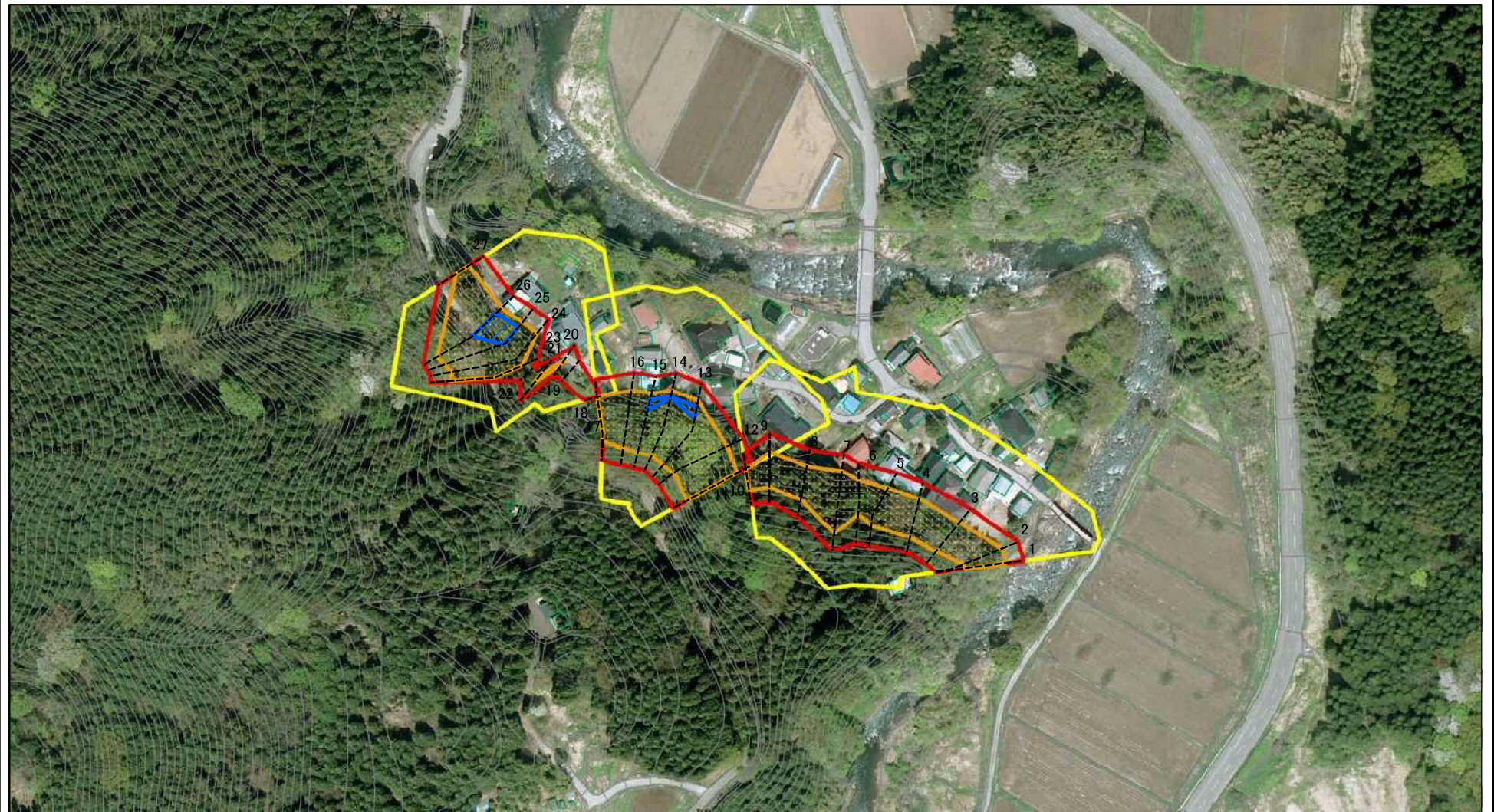
0 25 50 100  
m

図中の数字は横断測線番号を示す

<b>様式-2(急)</b> <b>土砂災害警戒区域・土砂災害特別警戒区域</b> <b>区域図(その1)</b>	土砂災害防止法施行令第二条の基準に該当する区域		N	自然現象の種類	急傾斜地の崩壊	箇所番号	I-732	
	土砂災害防止法施行令第三条の基準に該当する区域			縮尺	告示番号	第553号	箇所名	ニタ子
	土砂等の(移動)高さが1m以下の場合、土砂等の移動による力が100kN/mを超える区域		1:2,500	告示年月日	平成29年12月19日	所在地	秋田県由利本荘市西沢字ニタ子	
	土砂等の堆積の高さが3mを超える区域							
	それ以外の区域							



# 土砂災害警戒区域等の指定の公示に係る図書(その2)

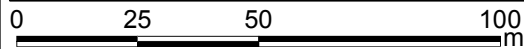
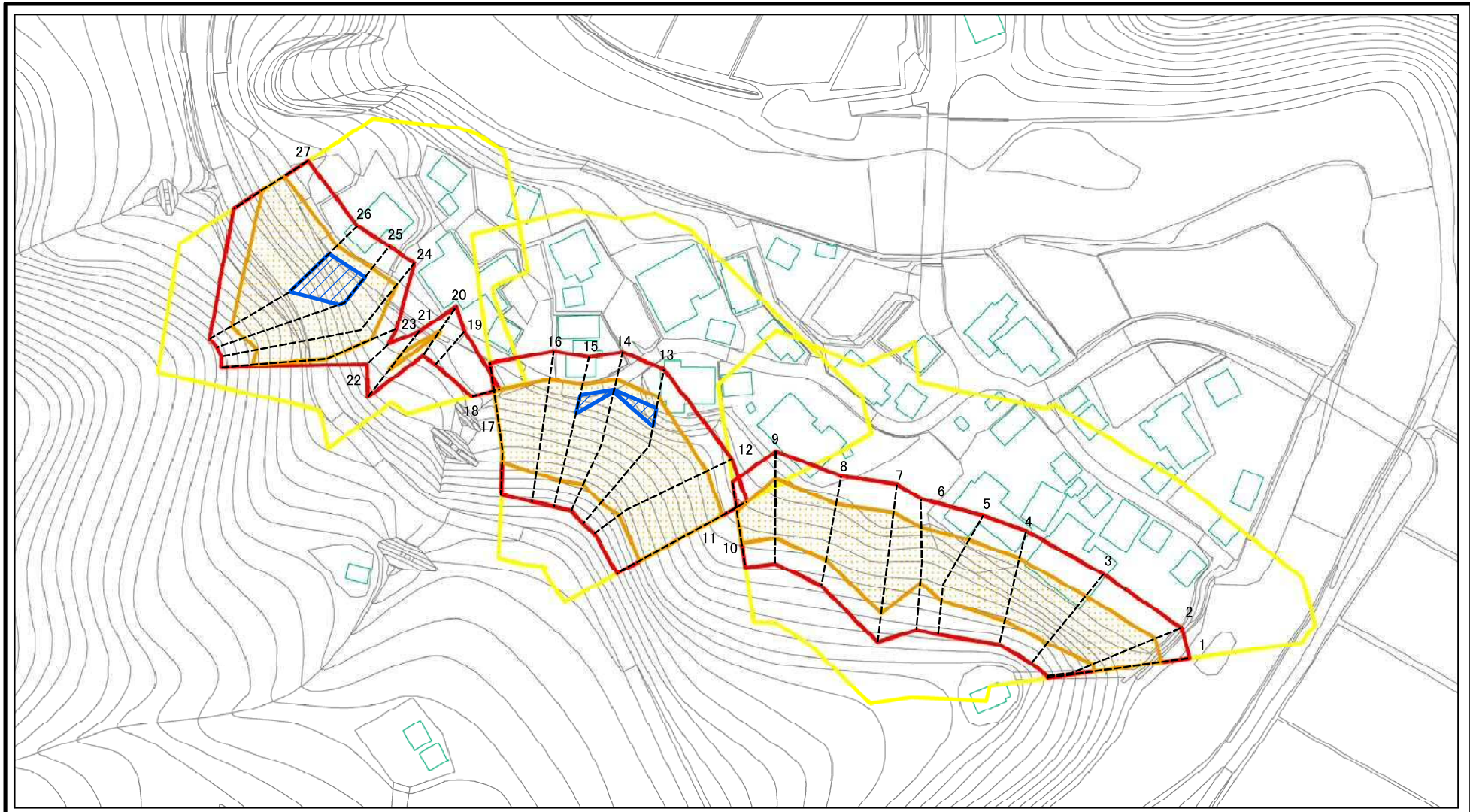


図中の数字は横断測線番号を示す

<b>様式-2(急)</b> 土砂災害警戒区域・土砂災害特別警戒区域 区域図(その1)	土砂災害防止法施行令第二条の基準に該当する区域		N	自然現象の種類	急傾斜地の崩壊	箇所番号	I-732
	土砂災害防止法施行令第三条の基準に該当する区域			縮尺	告示番号	第553号	箇所名
	土砂等の(移動)高さが1m以下の場合、土砂等の移動による力が100kN/mを超える区域		1:2,500		告示年月日	平成29年12月19日	所在地
	土砂等の堆積の高さが3mを超える区域			それ以外の区域			



# 土砂災害警戒区域等の指定の公示に係る図書(その2-1)



図中の数字は横断測線番号を示す

様式-2-1(急)

土砂災害警戒区域・土砂災害特別警戒区域  
区域図(その2)

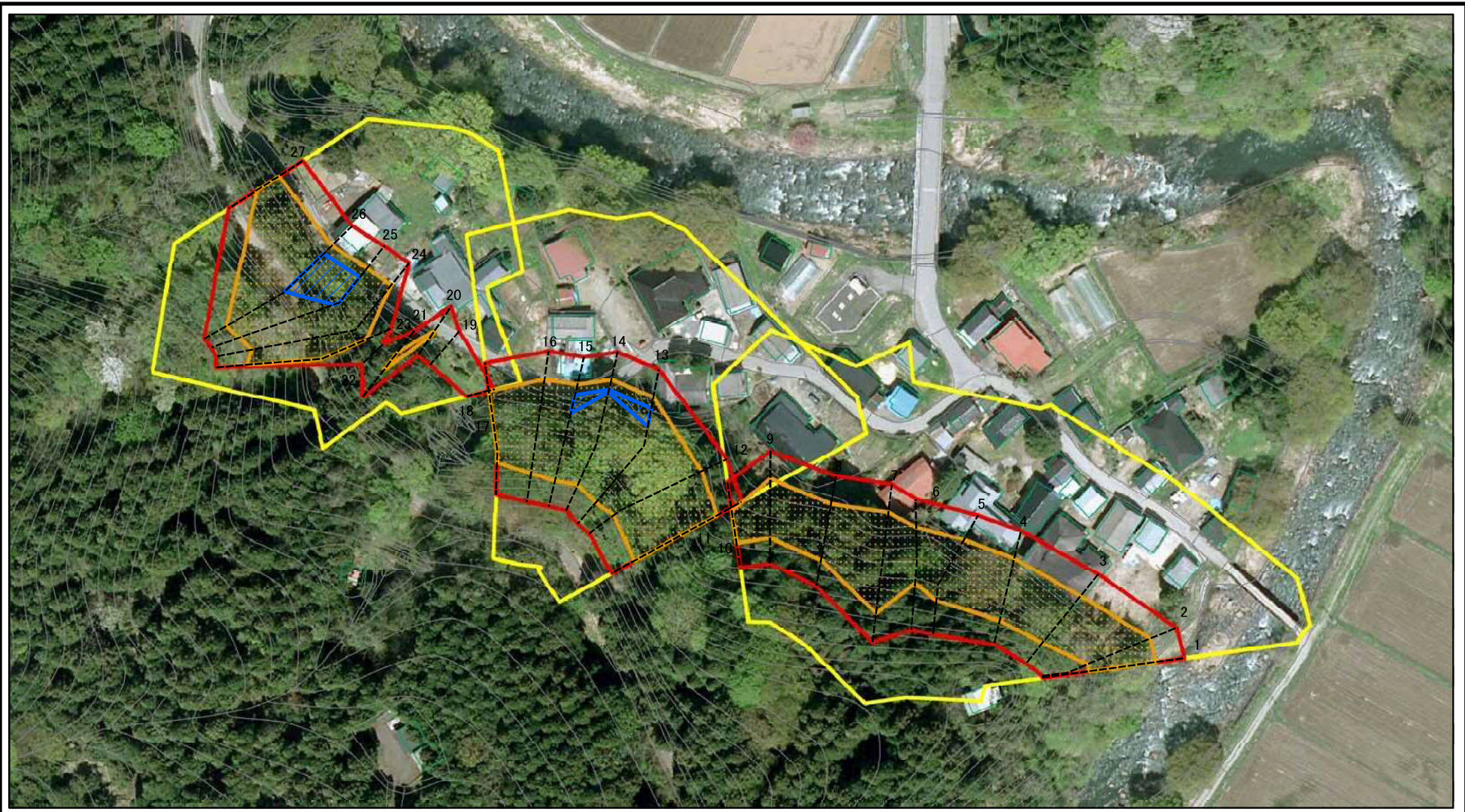
土砂災害防止法施行令第二条の基準に該当する区域	
土砂災害防止法施行令第三条の基準に該当する区域	
土砂等の(移動)高さが1m以下の場合、土砂等の移動による力が100kN/mを超える区域	
土砂等の堆積の高さが3mを超える区域	
それ以外の区域	

	縮尺
	1:1,500

自然現象の種類	急傾斜地の崩壊	箇所番号	I-732
告示番号	第553号	箇所名	ニタ子
告示年月日	平成29年12月19日	所在地	秋田県由利本荘市西沢字ニタ子



# 土砂災害警戒区域等の指定の公示に係る図書(その2-1)



0 25 50 100 m

図中の数字は横断測線番号を示す

様式-2-1(急)

土砂災害警戒区域・土砂災害特別警戒区域  
区域図(その2)

土砂災害防止法施行令第二条の基準に該当する区域	
土砂災害防止法施行令第三条の基準に該当する区域	
土砂等の(移動)高さが1m以下の場合、土砂等の移動による力が100kN/mを超える区域	
土砂等の堆積の高さが3mを超える区域	
それ以外の区域	



縮尺

1:1,500

自然現象の種類	急傾斜地の崩壊
告示番号	第553号
告示年月日	平成29年12月19日

箇所番号	I-732
箇所名	二太子
所在地	秋田県由利本荘市西沢字二太子

# 土砂災害警戒区域等の指定の公示に係る図書(その2-2)



図中の数字は横断測線番号を示す

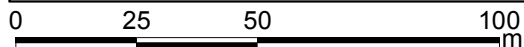
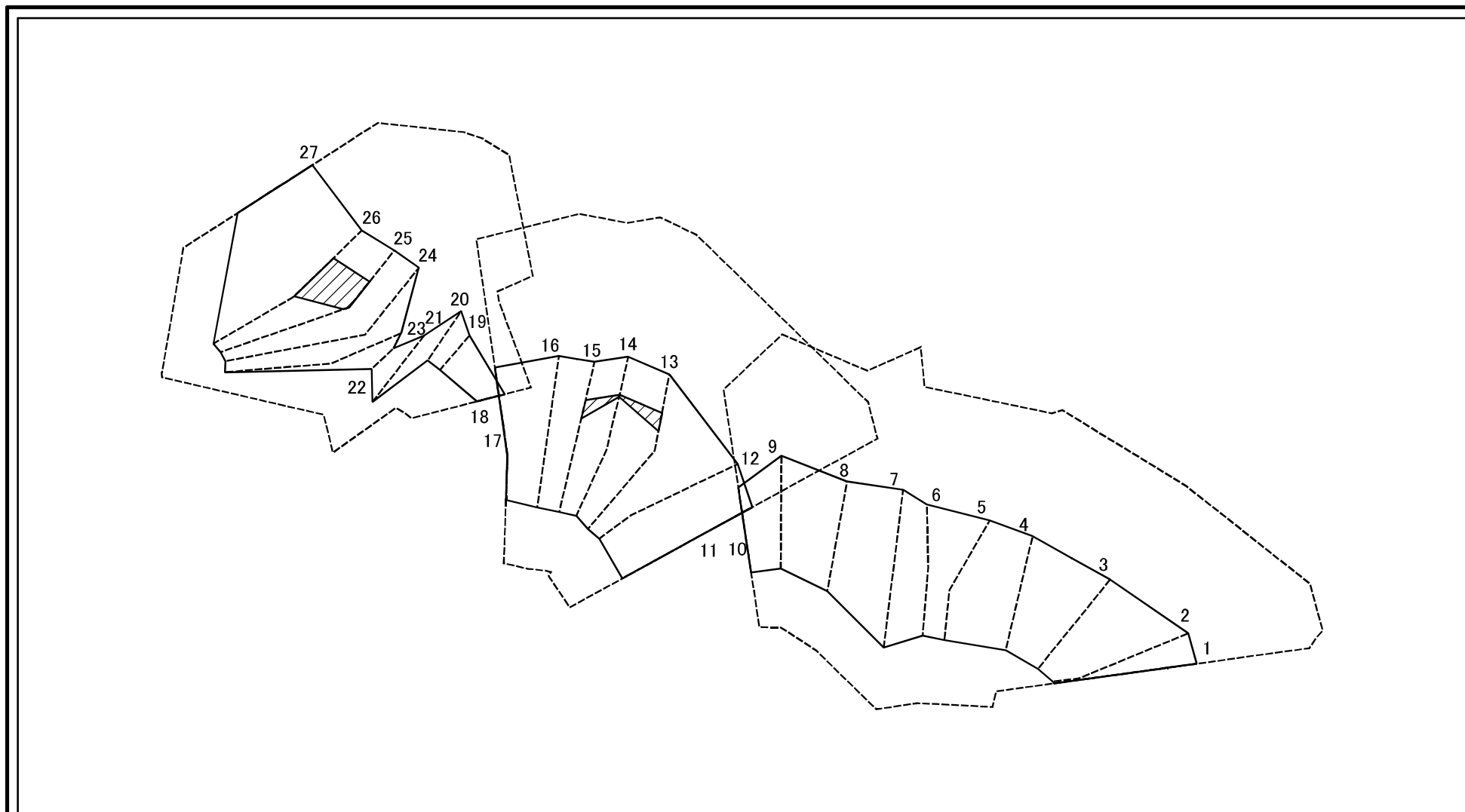
様式-2-2(急)  
土砂災害特別警戒区域の区域区分図  
(急傾斜地の崩壊に伴う土石等の移動により  
建築物の地上部に作用すると想定される力)

土砂災害防止法施行令第二条の基準に該当する区域	
土砂災害防止法施行令第三条の基準に該当する区域	
それ以外の区域	

N	
縮尺	1:1,500

自然現象の種類	急傾斜地の崩壊	箇所番号	I-732
告示番号	第553号	箇所名	ニタ子
告示年月日	平成29年12月19日	所在地	秋田県由利本荘市西沢字ニタ子

# 土砂災害警戒区域等の指定の公示に係る図書(その2-3)



図中の数字は横断測線番号を示す

様式-2-3(急) 土砂災害特別警戒区域の区域区分図 (急傾斜地の崩壊に伴う土石等の堆積により 建築物の地上部に作用すると想定される力)	土砂災害防止法施行令第二条の基準に該当する区域			N 縮尺 1:1,500	自然現象の種類	急傾斜地の崩壊	箇所番号	I-732
	土砂災害防止法 施行令第三条の 基準に該当する 区域	土石等の堆積の高さが3mを超える区域			告示番号	第553号	箇所名	ニタ子
		それ以外の区域			告示年月日	平成29年12月19日	所在地	秋田県由利本荘市西沢字ニタ子



## 土砂災害警戒区域等の指定の公示に係る図書(その3)

横断測線の区間	土石等の移動により建築物の地上部に作用すると想定される力				土石等の堆積により建築物の地上部に作用すると想定される力				横断測線の区間	土石等の移動により建築物の地上部に作用すると想定される力				土石等の堆積により建築物の地上部に作用すると想定される力			
	土石等の(移動)高さが1m以下の場合、土石等の移動による力が100kN/m <sup>2</sup> を超える区域		それ以外の区域		土石等の堆積の高さが3mを超える区域		それ以外の区域			土石等の(移動)高さが1m以下の場合、土石等の移動による力が100kN/m <sup>2</sup> を超える区域		それ以外の区域		土石等の堆積の高さが3mを超える区域		それ以外の区域	
	力の大きさのうち最大のもの (kN/m <sup>2</sup> )	土石等の高さ (m)	力の大きさのうち最大のもの (kN/m <sup>2</sup> )	土石等の高さ (m)	力の大きさのうち最大のもの (kN/m <sup>2</sup> )	土石等の高さ (m)	力の大きさのうち最大のもの (kN/m <sup>2</sup> )	土石等の高さ (m)		力の大きさのうち最大のもの (kN/m <sup>2</sup> )	土石等の高さ (m)	力の大きさのうち最大のもの (kN/m <sup>2</sup> )	土石等の高さ (m)	力の大きさのうち最大のもの (kN/m <sup>2</sup> )	土石等の高さ (m)	力の大きさのうち最大のもの (kN/m <sup>2</sup> )	土石等の高さ (m)
1 ~ 2	122.63	1.00	100.00	1.00	-	-	12.14	2.40									
2 ~ 3	140.10	1.00	100.00	1.00	-	-	13.79	2.73									
3 ~ 4	143.51	1.00	100.00	1.00	-	-	14.13	2.80									
4 ~ 5	143.51	1.00	100.00	1.00	-	-	14.13	2.80									
5 ~ 6	131.89	1.00	100.00	1.00	-	-	12.74	2.52									
6 ~ 7	146.18	1.00	100.00	1.00	-	-	14.89	2.95									
7 ~ 8	146.18	1.00	100.00	1.00	-	-	14.89	2.95									
8 ~ 9	140.90	1.00	100.00	1.00	-	-	14.01	2.77									
9 ~ 10	140.90	1.00	100.00	1.00	-	-	14.01	2.77									
11 ~ 12	149.85	1.00	100.00	1.00	-	-	15.16	3.00									
12 ~ 13	152.75	1.00	100.00	1.00	-	-	15.16	3.00									
13 ~ 14	152.75	1.00	100.00	1.00	15.69	3.11	15.16	3.00									
14 ~ 15	150.15	1.00	100.00	1.00	15.48	3.06	15.16	3.00									
15 ~ 16	150.15	1.00	100.00	1.00	-	-	15.16	3.00									
16 ~ 17	144.96	1.00	100.00	1.00	-	-	14.89	2.95									
18 ~ 19	-	-	92.32	1.00	-	-	9.70	1.92									
19 ~ 20	-	-	100.00	1.00	-	-	11.66	2.31									
20 ~ 21	114.05	1.00	100.00	1.00	-	-	11.66	2.31									
21 ~ 22	-	-	100.00	1.00	-	-	10.31	2.04									
22 ~ 23	-	-	100.00	1.00	-	-	15.13	2.99									
23 ~ 24	145.74	1.00	100.00	1.00	-	-	15.13	2.99									
24 ~ 25	150.91	1.00	100.00	1.00	-	-	15.16	3.00									
25 ~ 26	157.04	1.00	100.00	1.00	16.04	3.17	15.16	3.00									
26 ~ 27	157.04	1.00	100.00	1.00	-	-	15.16	3.00									

様式-3(急)	自然現象の種類	急傾斜地の崩壊	箇所番号	I-732	
	建築物の構造の規制に必要な衝撃に関する事項	告示番号	第553号	箇所名	二太子
		告示年月日	平成29年12月19日	所在地	秋田県由利本荘市西沢字二太子