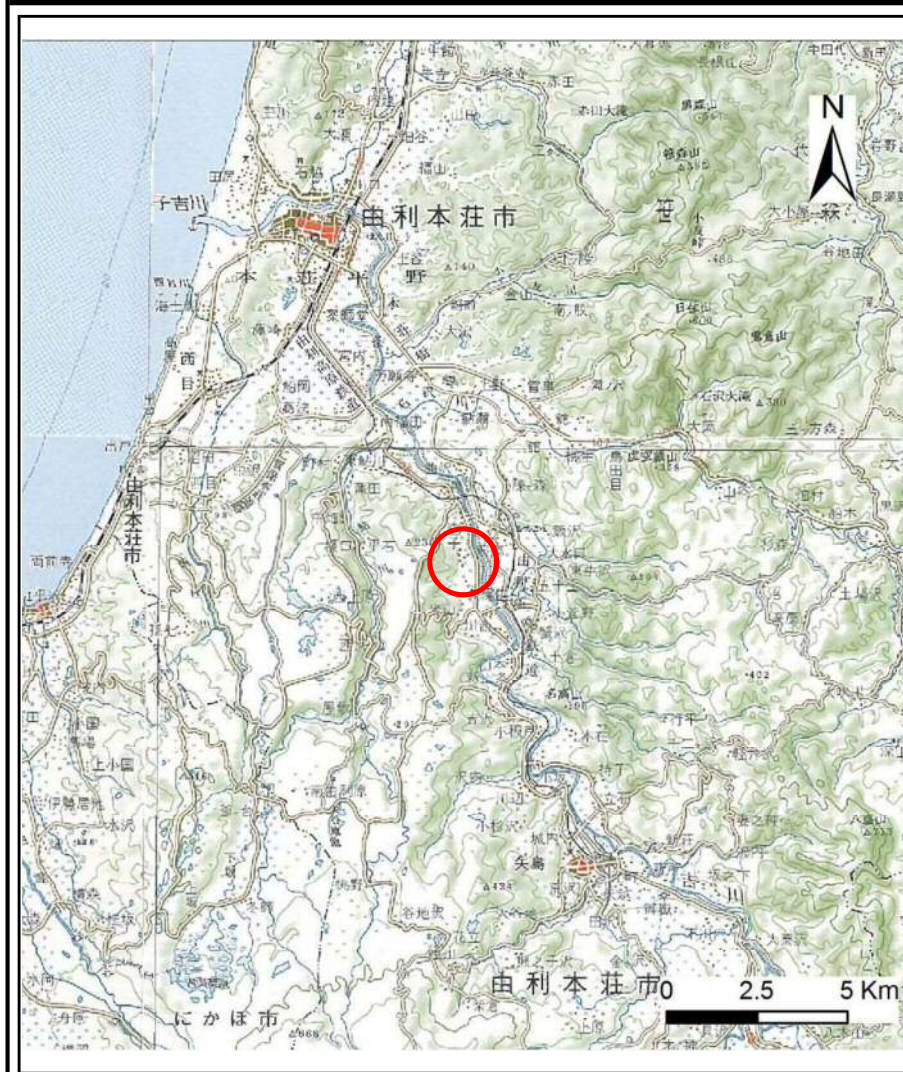
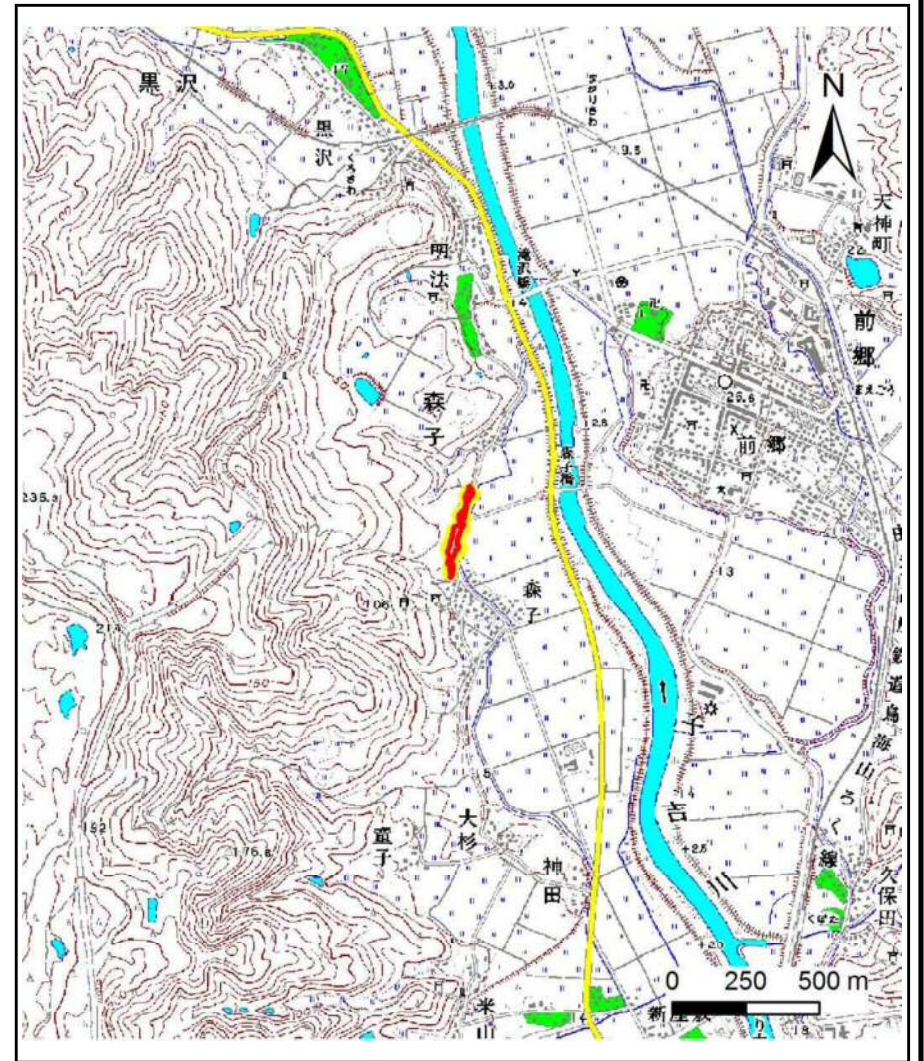


# 土砂災害警戒区域等の指定の公示に係る図書(その1)



(1/200,000)



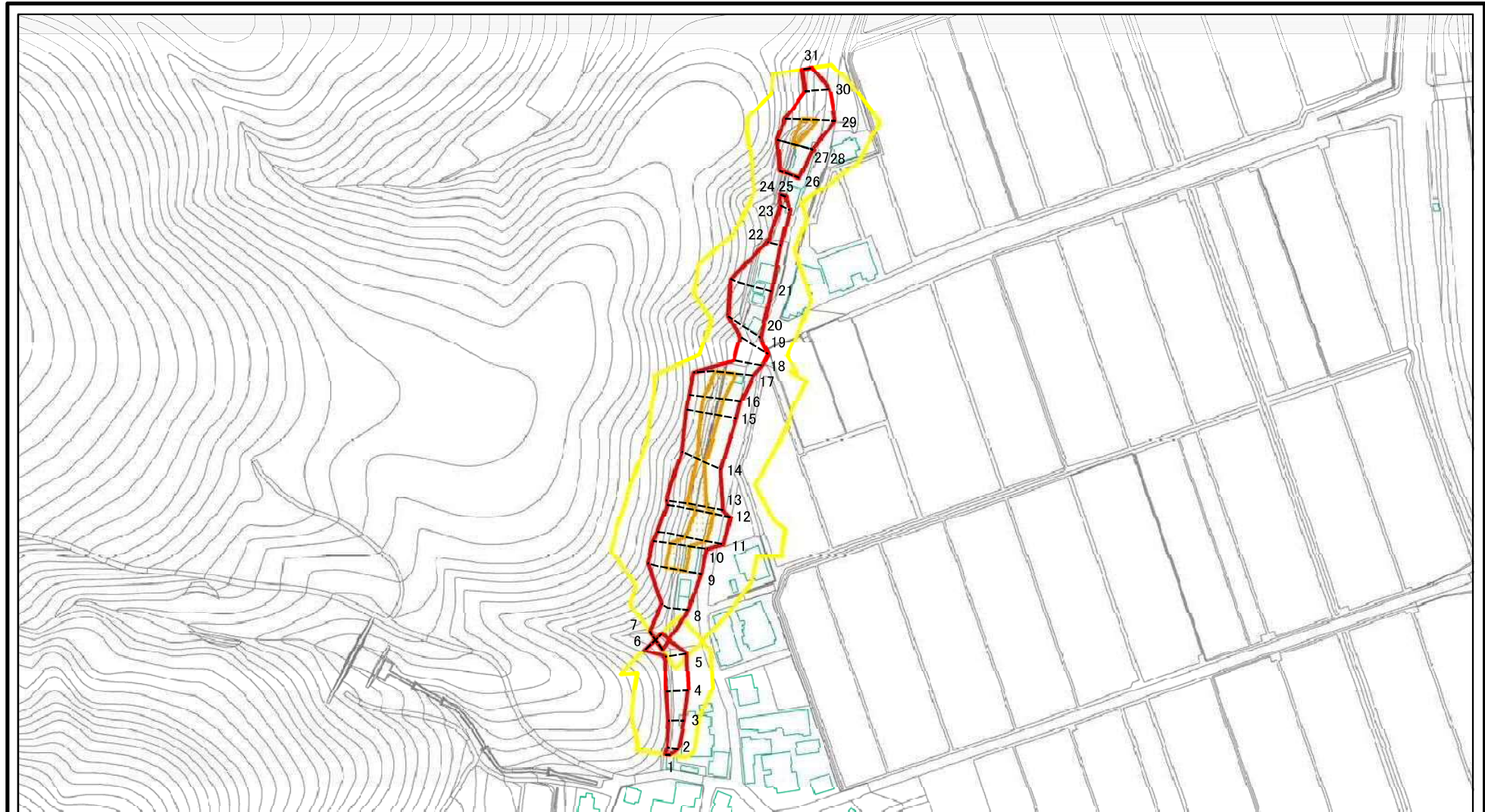
(1/25,000)

様式-1(急) 土砂災害警戒区域・土砂災害特別警戒区域 位置図	自然現象の種類	急傾斜地の崩壊
	箇所番号	I-729
	箇所名	森子2号
	所在地	秋田県由利本荘市森子字八乙女下及び大平沢

この地図は、国土地理院の承認を得て、同院発行の20万分の1 地勢図及び数値地図25000(地図画像)を複製したものである。(承認番号 平28情複 第872号)



# 土砂災害警戒区域等の指定の公示に係る図書(その2)

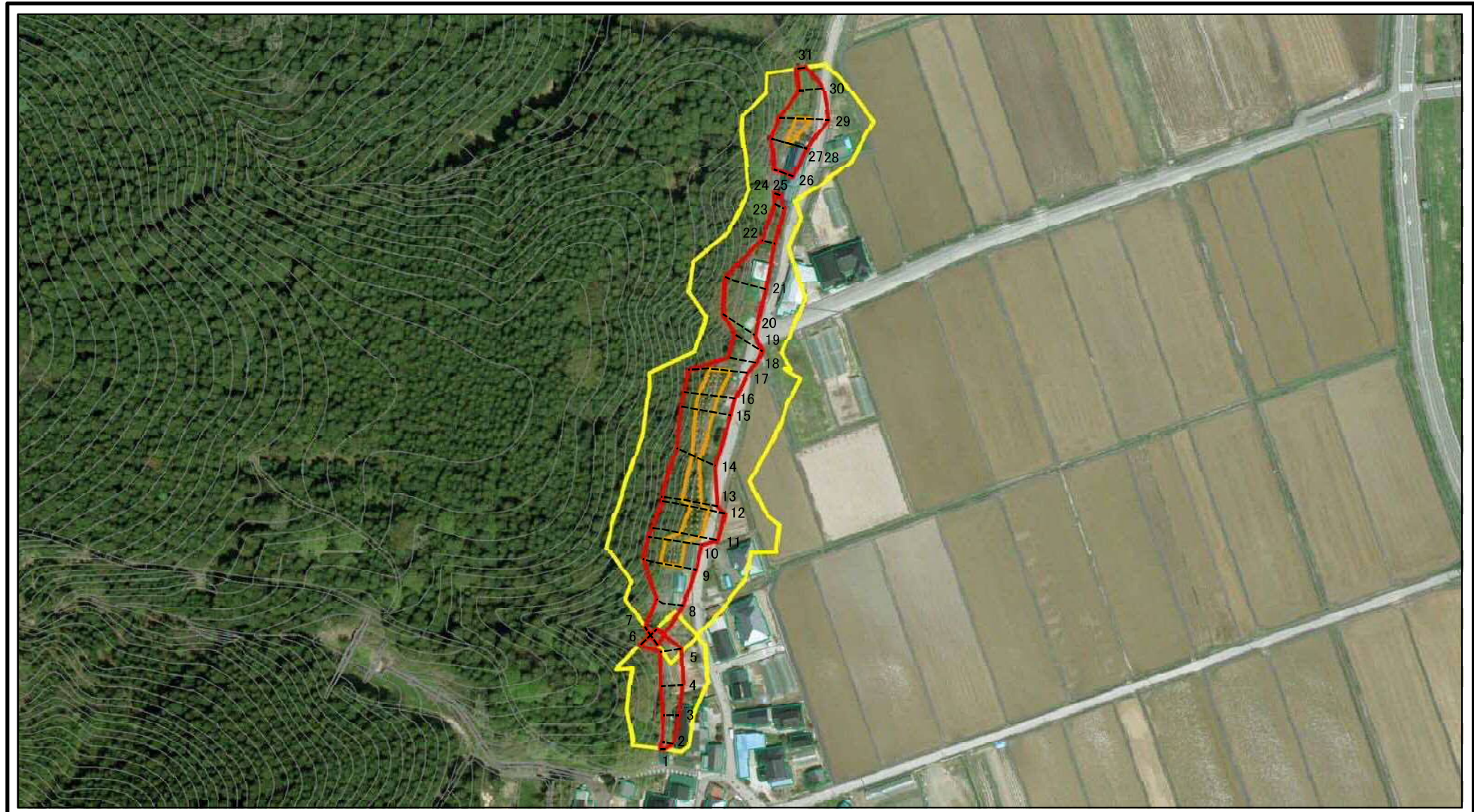


図中の数字は横断測線番号を示す

<b>様式-2(急)</b> 土砂災害警戒区域・土砂災害特別警戒区域 区域図(その1)	土砂災害防止法施行令第二条の基準に該当する区域		N	自然現象の種類	急傾斜地の崩壊	箇所番号	1-729	
	土砂災害防止法施行令第三条の基準に該当する区域			縮尺	告示番号	第553号	箇所名	森子2号
	土砂等の(移動)高さが1m以下の場合、土砂等の移動による力が100kN/mを超える区域		1:2,500	告示年月日	平成29年12月19日	所在地	秋田県由利本荘市森子字八乙女下及び大平沢	
	土砂等の堆積の高さが3mを超える区域							
それ以外の区域								



# 土砂災害警戒区域等の指定の公示に係る図書(その2)



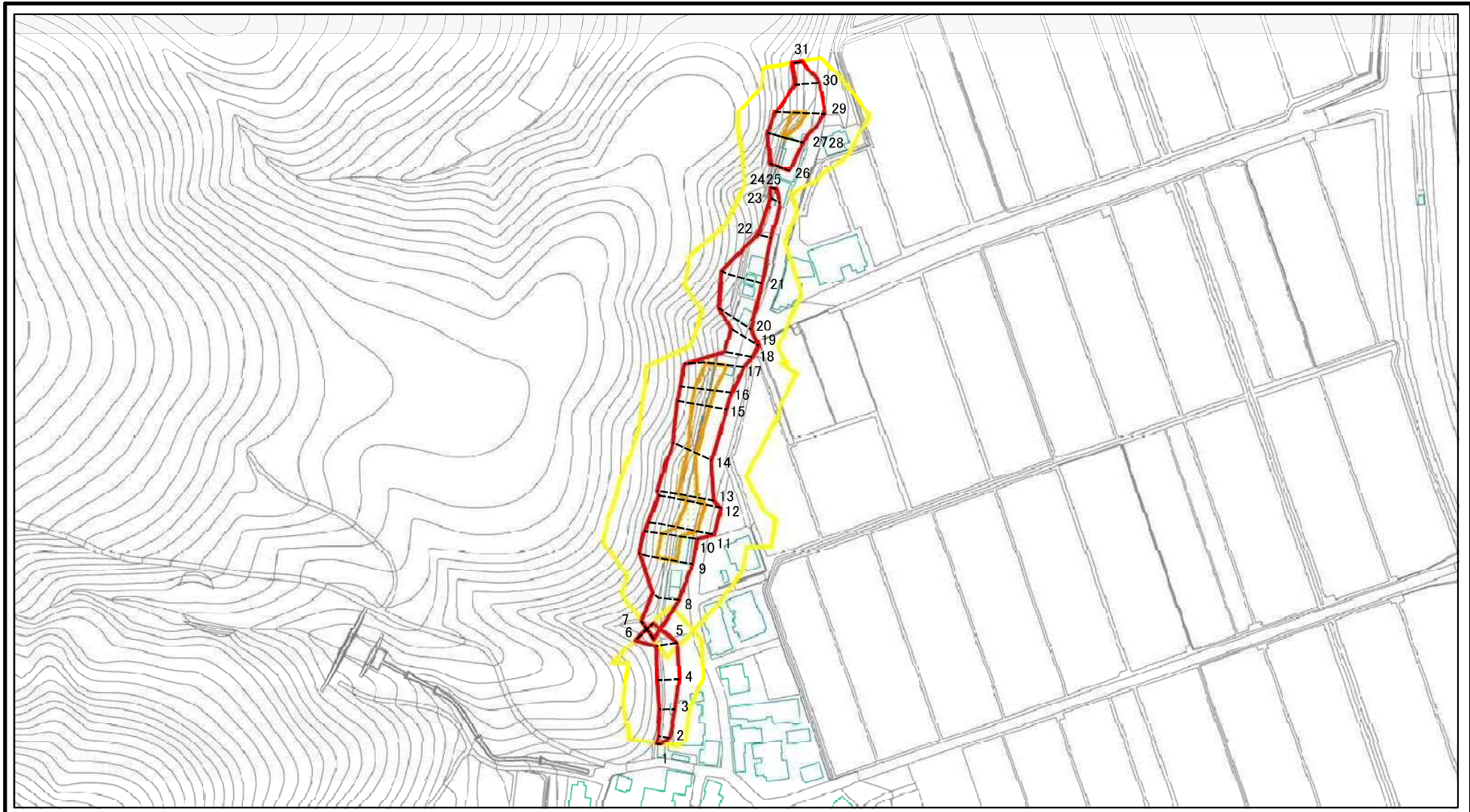
0 25 50 100  
m

図中の数字は横断測線番号を示す

様式-2(急) 土砂災害警戒区域・土砂災害特別警戒区域 区域図(その1)	土砂災害防止法施行令第二条の基準に該当する区域		N	自然現象の種類	急傾斜地の崩壊	箇所番号	1-729
	土砂災害防止法施行令第三条の基準に該当する区域			告示番号	第553号	箇所名	森子2号
	土砂等の(移動)高さが1m以下の場合、土砂等の移動による力が100kN/mを超える区域		縮尺	告示年月日	平成29年12月19日	所在地	秋田県由利本荘市森子字八乙女下及び大平沢
	土砂等の堆積の高さが3mを超える区域		1:2,500				
	それ以外の区域						



# 土砂災害警戒区域等の指定の公示に係る図書(その2-1)



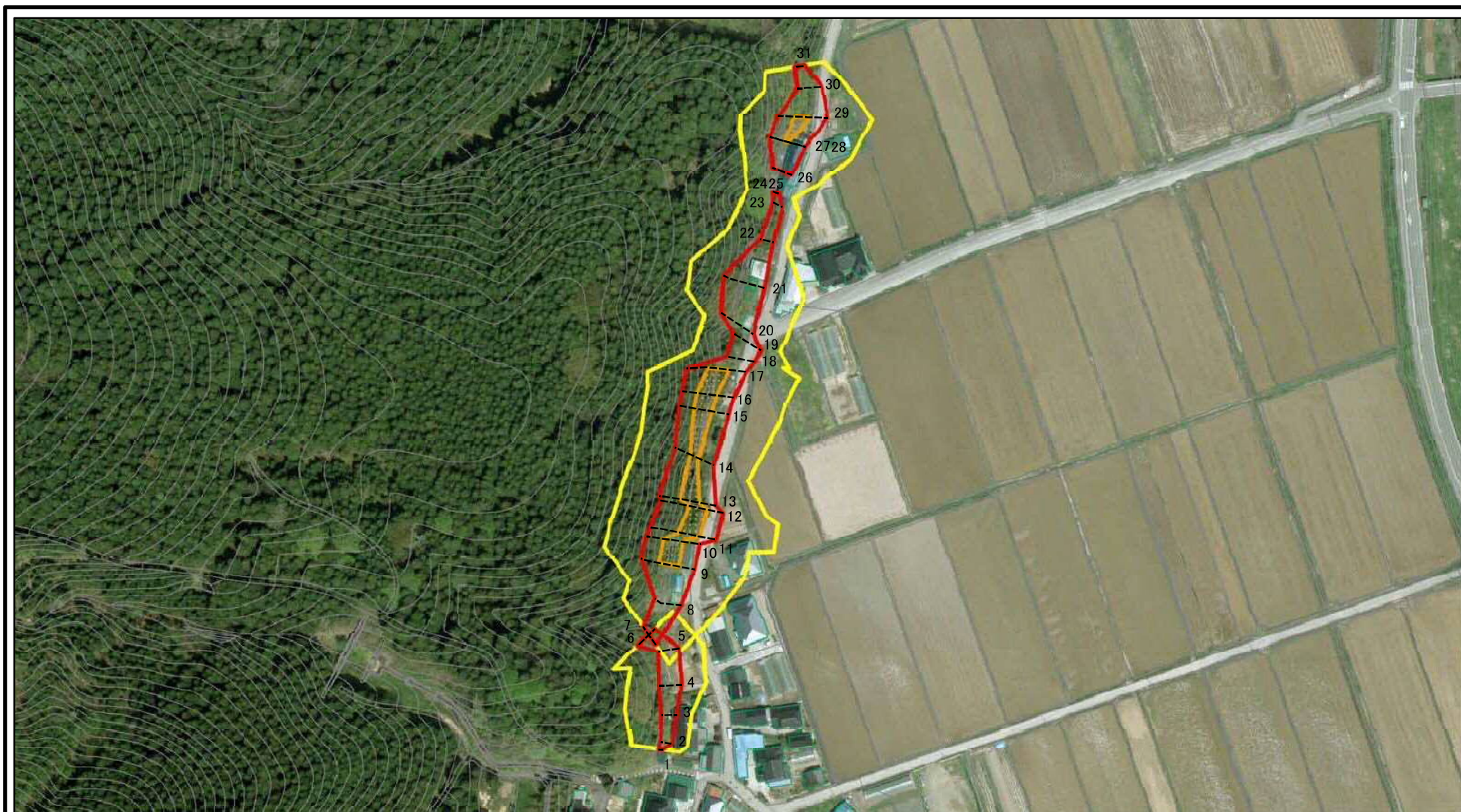
0 25 50 100  
m

図中の数字は横断測線番号を示す

<b>様式-2-1(急)</b> 土砂災害警戒区域・土砂災害特別警戒区域 区域図(その2)	土砂災害防止法施行令第二条の基準に該当する区域		N 縮尺 1:2,500	自然現象の種類	急傾斜地の崩壊	箇所番号	I-729
	土砂災害防止法施行令第三条の基準に該当する区域			告示番号	第553号	箇所名	森子2号
	それ以外の区域			告示年月日	平成29年12月19日	所在地	秋田県由利本荘市森子字八乙女下及び大平沢



# 土砂災害警戒区域等の指定の公示に係る図書(その2-1)

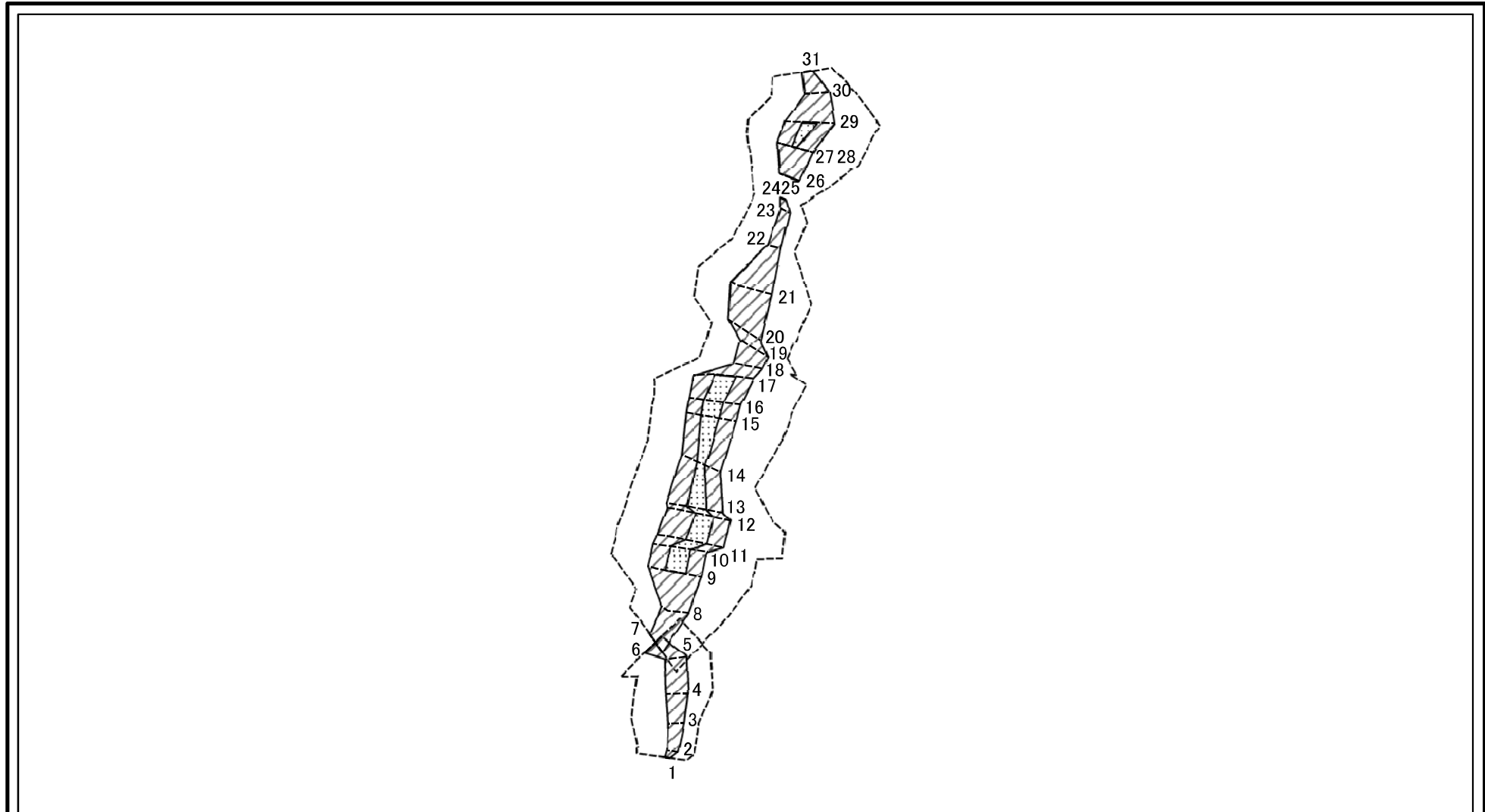


0 25 50 100  
m

図中の数字は横断測線番号を示す

<b>様式-2-1(急)</b> 土砂災害警戒区域・土砂災害特別警戒区域 区域図(その2)	土砂災害防止法施行令第二条の基準に該当する区域		N 縮尺 1:2,500	自然現象の種類	急傾斜地の崩壊	箇所番号	I-729
	土砂災害防止法施行令第三条の基準に該当する区域			告示番号	第553号	箇所名	森子2号
	土砂等の(移動)高さが1m以下の場合、土砂等の移動による力が100kN/mを超える区域			告示年月日	平成29年12月19日	所在地	秋田県由利本荘市森子字八乙女下及び大平沢
	土砂等の堆積の高さが3mを超える区域						
	それ以外の区域						

# 土砂災害警戒区域等の指定の公示に係る図書(その2-2)



0 25 50 100  
m

図中の数字は横断測線番号を示す

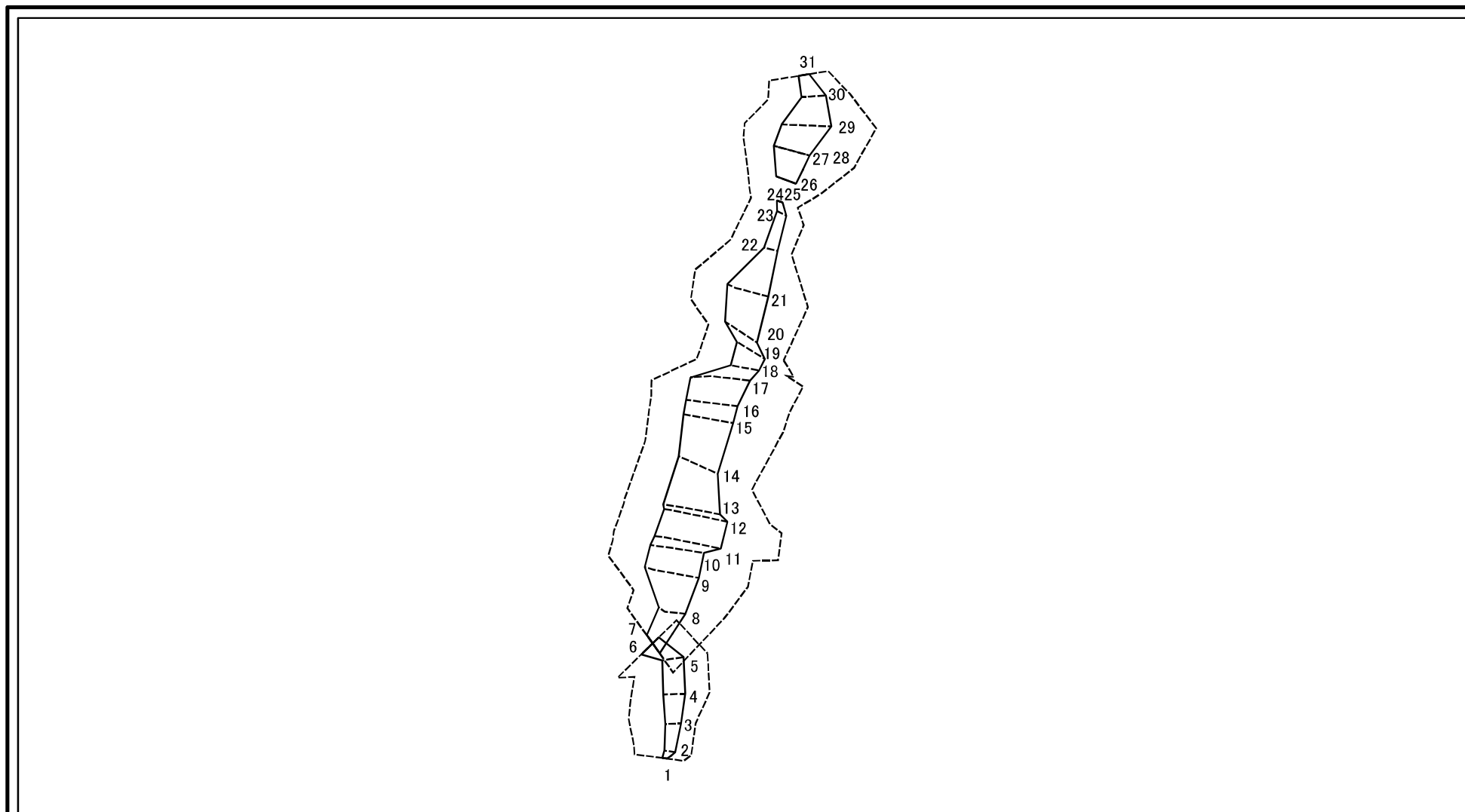
様式-2-2(急)  
土砂災害特別警戒区域の区域区分図  
(急傾斜地の崩壊に伴う土石等の移動により  
建築物の地上部に作用すると想定される力)

土砂災害防止法施行令第二条の基準に該当する区域	
土砂災害防止法施行令第三条の基準に該当する区域	
それ以外の区域	

縮尺	
	1:2,500

自然現象の種類	急傾斜地の崩壊	箇所番号	I-729
告示番号	第553号	箇所名	森子2号
告示年月日	平成29年12月19日	所在地	秋田県由利本荘市森子字八乙女下及び大平沢

# 土砂災害警戒区域等の指定の公示に係る図書(その2-3)



0 25 50 100  
m

図中の数字は横断測線番号を示す

様式-2-3(急) 土砂災害特別警戒区域の区域区分図 (急傾斜地の崩壊に伴う土石等の堆積により 建築物の地上部に作用すると想定される力)	土砂災害防止法施行令第二条の基準に該当する区域			N 縮尺 1:2,500	自然現象の種類	急傾斜地の崩壊	箇所番号	I-729
	土砂災害防止法 施行令第三条の 基準に該当する 区域	土石等の堆積の高さが3mを超える区域			告示番号	第553号	箇所名	森子2号
		それ以外の区域			告示年月日	平成29年12月19日	所在地	秋田県由利本荘市森子字八乙女下 及び大平沢

## 土砂災害警戒区域等の指定の公示に係る図書(その3)

横断測線の区間	土石等の移動により建築物の地上部に作用すると想定される力				土石等の堆積により建築物の地上部に作用すると想定される力				横断測線の区間	土石等の移動により建築物の地上部に作用すると想定される力				土石等の堆積により建築物の地上部に作用すると想定される力			
	土石等の(移動)高さが1m以下の場合、土石等の移動による力が100kN/m <sup>2</sup> を超える区域		それ以外の区域		土石等の堆積の高さが3mを超える区域		それ以外の区域			土石等の(移動)高さが1m以下の場合、土石等の移動による力が100kN/m <sup>2</sup> を超える区域		それ以外の区域		土石等の堆積の高さが3mを超える区域		それ以外の区域	
	力の大きさのうち最大のもの(kN/m <sup>2</sup> )	土石等の高さ(m)	力の大きさのうち最大のもの(kN/m <sup>2</sup> )	土石等の高さ(m)	力の大きさのうち最大のもの(kN/m <sup>2</sup> )	土石等の高さ(m)	力の大きさのうち最大のもの(kN/m <sup>2</sup> )	土石等の高さ(m)		力の大きさのうち最大のもの(kN/m <sup>2</sup> )	土石等の高さ(m)	力の大きさのうち最大のもの(kN/m <sup>2</sup> )	土石等の高さ(m)	力の大きさのうち最大のもの(kN/m <sup>2</sup> )	土石等の高さ(m)	力の大きさのうち最大のもの(kN/m <sup>2</sup> )	土石等の高さ(m)
1 ~ 2	-	-	54.47	1.00	-	-	12.66	2.51	27 ~ 28	-	-	-	-	-	-	-	
2 ~ 3	-	-	69.98	1.00	-	-	10.78	2.13	28 ~ 29	118.67	1.00	100.00	1.00	-	-	12.93	2.56
3 ~ 4	-	-	80.64	1.00	-	-	10.23	2.02	29 ~ 30	-	-	100.00	1.00	-	-	10.72	2.12
4 ~ 5	-	-	80.64	1.00	-	-	10.23	2.02	30 ~ 31	-	-	86.72	1.00	-	-	11.54	2.28
5 ~ 6	-	-	86.96	1.00	-	-	10.18	2.01									
7 ~ 8	-	-	89.13	1.00	-	-	13.62	2.69									
8 ~ 9	-	-	100.00	1.00	-	-	13.62	2.69									
9 ~ 10	121.83	1.00	100.00	1.00	-	-	11.51	2.28									
10 ~ 11	121.83	1.00	100.00	1.00	-	-	11.51	2.28									
11 ~ 12	114.29	1.00	100.00	1.00	-	-	10.62	2.10									
12 ~ 13	118.04	1.00	100.00	1.00	-	-	11.08	2.19									
13 ~ 14	118.04	1.00	100.00	1.00	-	-	11.08	2.19									
14 ~ 15	125.79	1.00	100.00	1.00	-	-	12.46	2.47									
15 ~ 16	127.20	1.00	100.00	1.00	-	-	12.46	2.47									
16 ~ 17	127.20	1.00	100.00	1.00	-	-	12.39	2.45									
17 ~ 18	-	-	100.00	1.00	-	-	11.66	2.31									
18 ~ 19	-	-	100.00	1.00	-	-	12.06	2.39									
19 ~ 20	-	-	100.00	1.00	-	-	12.06	2.39									
20 ~ 21	-	-	100.00	1.00	-	-	11.30	2.24									
21 ~ 22	-	-	100.00	1.00	-	-	11.30	2.24									
22 ~ 23	-	-	65.83	1.00	-	-	11.76	2.33									
23 ~ 24	-	-	47.28	1.00	-	-	12.25	2.42									
24 ~ 25																	
25 ~ 26	-	-	-	-	-	-	-	-									
26 ~ 27	-	-	100.00	1.00	-	-	12.93	2.56									

様式-3(急)	自然現象の種類	急傾斜地の崩壊	箇所番号	I-729
	告示番号	第553号	箇所名	森子2号
	告示年月日	平成29年12月19日	所在地	秋田県由利本荘市森子字八乙女下及び大平沢
建築物の構造の規制に必要な衝撃に関する事項				