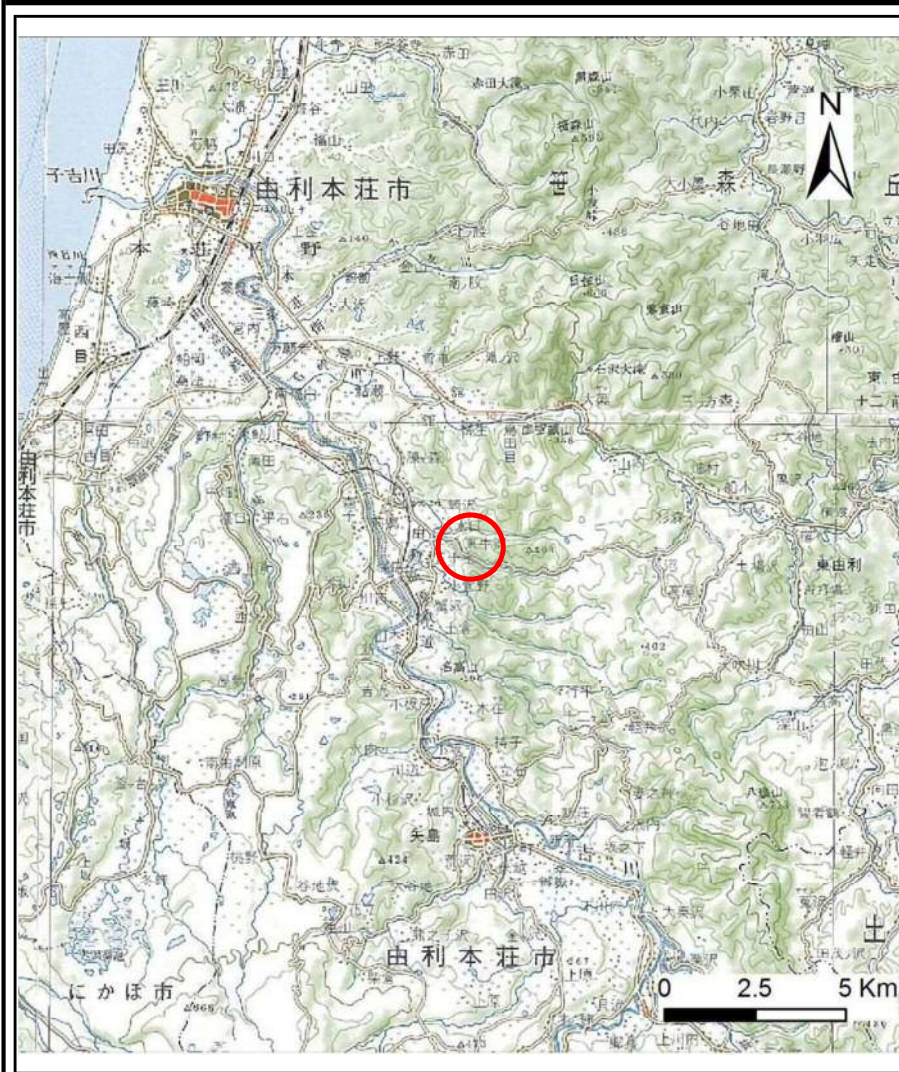
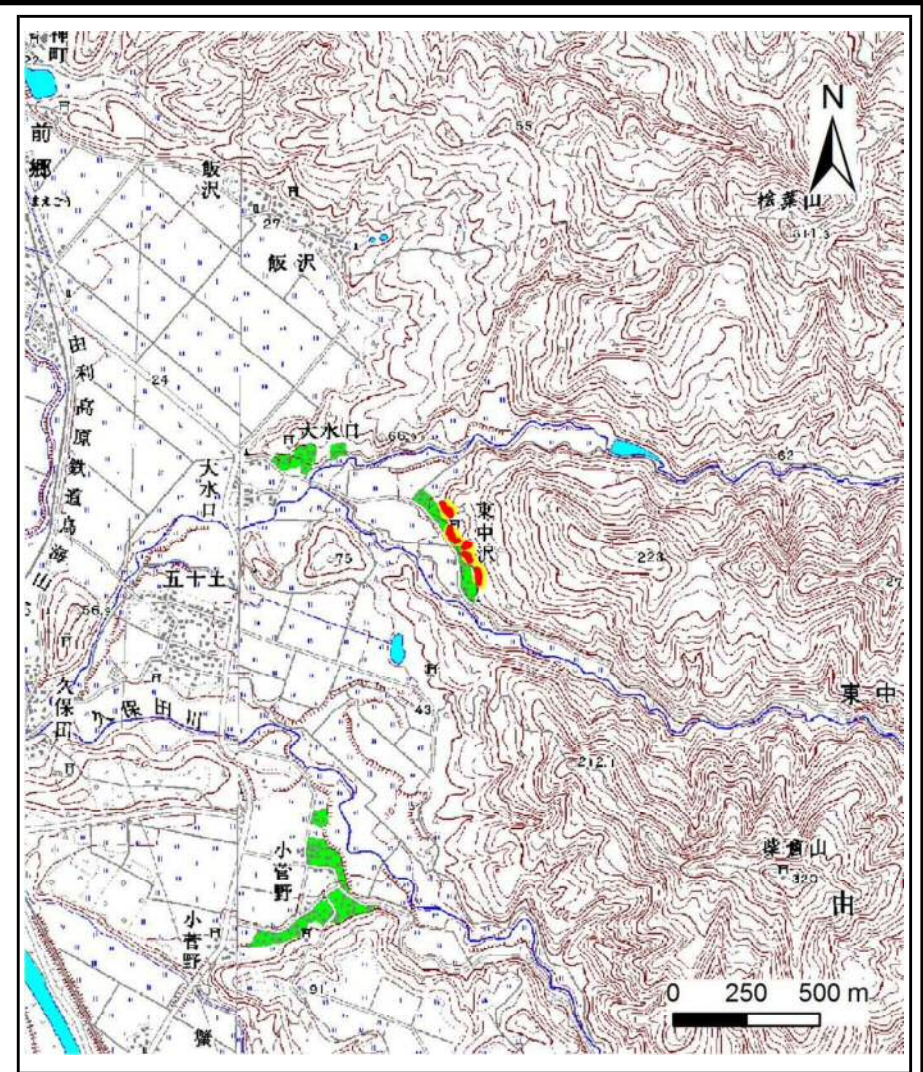


土砂災害警戒区域等の指定の公示に係る図書(その1)



(1/200,000)

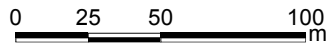


(1/25,000)

| | | |
|---------------------------------------|---------|----------------|
| 様式-1(急) 土砂災害警戒区域・土砂災害特別警戒区域 位置図 | 自然現象の種類 | 急傾斜地の崩壊 |
| | 箇所番号 | I-728 |
| | 箇所名 | 東中沢 |
| | 所在地 | 秋田県由利本荘市東中沢字中沢 |

この地図は、国土地理院の承認を得て、同院発行の20万分の1 地勢図及び数値地図25000(地図画像)を複製したものである。(承認番号 平28情複 第872号)

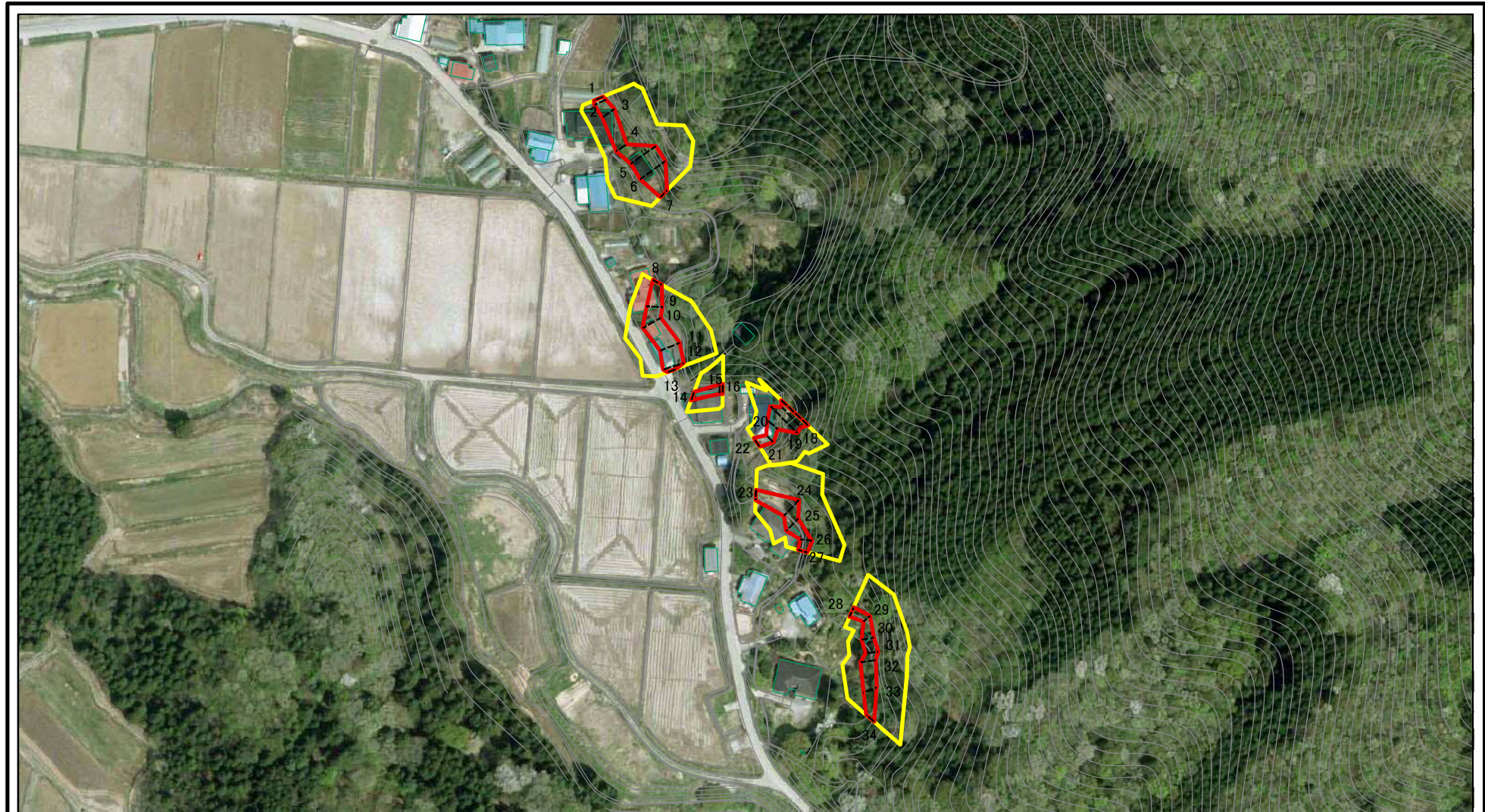
土砂災害警戒区域等の指定の公示に係る図書(その2)



図中の数字は横断測線番号を示す

| | | | | | | | |
|--|---|--|--------------------|---------|-------------|------|----------------|
| 様式-2(急) 土砂災害警戒区域・土砂災害特別警戒区域 区域図(その1) | 土砂災害防止法施行令第二条の基準に該当する区域 | | N 縮尺 1:2,500 | 自然現象の種類 | 急傾斜地の崩壊 | 箇所番号 | I-728 |
| | 土砂災害防止法施行令第三条の基準に該当する区域 | | | 告示番号 | 第553号 | 箇所名 | 東中沢 |
| | 土砂等の(移動)高さが1m以下の場合、土砂等の移動による力が100kN/mを超える区域 | | | 告示年月日 | 平成29年12月19日 | 所在地 | 秋田県由利本荘市東中沢字中沢 |
| | 土砂等の堆積の高さが3mを超える区域 | | | | | | |
| | それ以外の区域 | | | | | | |

土砂災害警戒区域等の指定の公示に係る図書(その2)

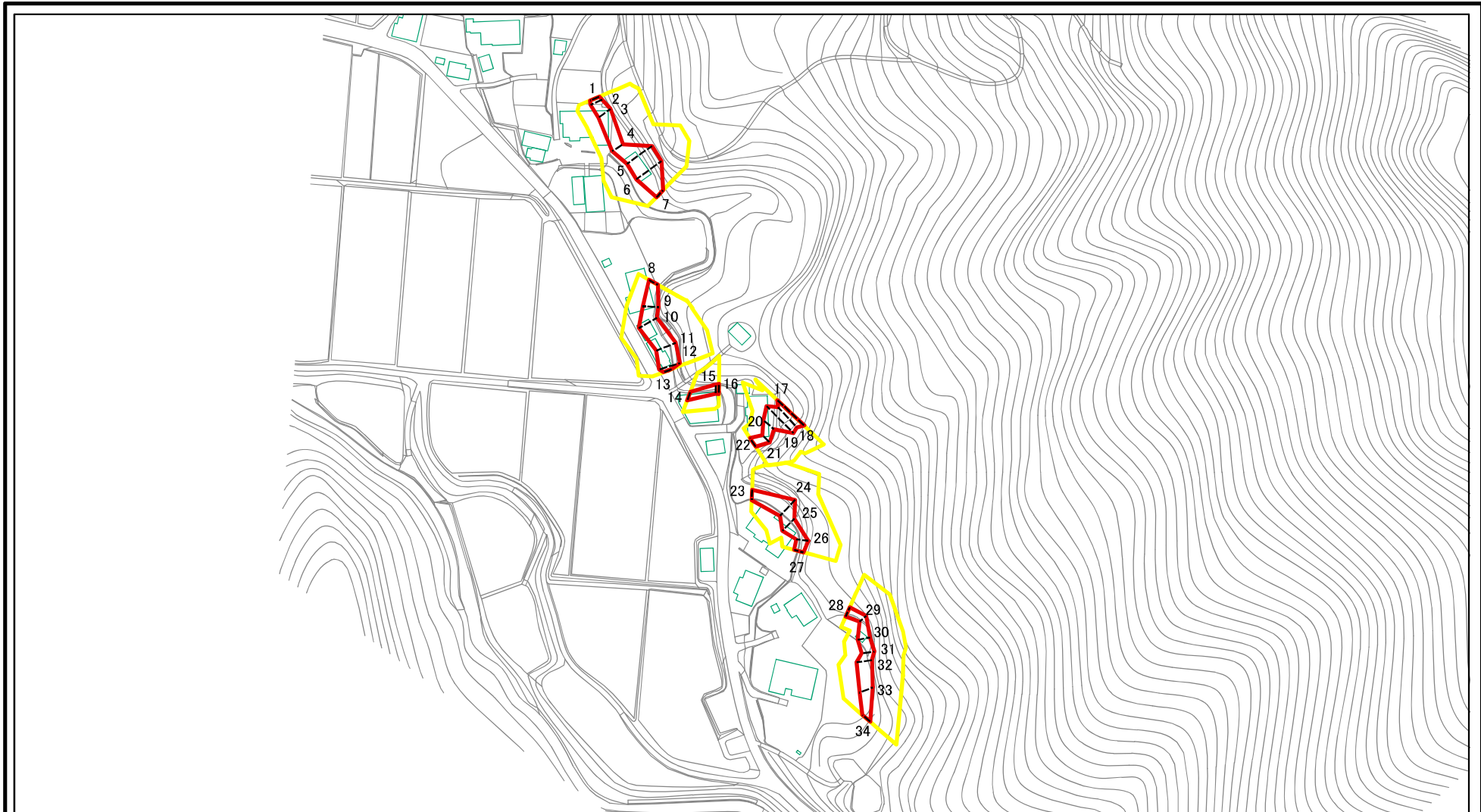


0 25 50 100
m

図中の数字は横断測線番号を示す

| | | | | | | | |
|---|---|--|--------------------|---------|-------------|------|----------------|
| 様式-2(急) 土砂災害警戒区域・土砂災害特別警戒区域 区域図(その1) | 土砂災害防止法施行令第二条の基準に該当する区域 | | N 縮尺 1:2,500 | 自然現象の種類 | 急傾斜地の崩壊 | 箇所番号 | I-728 |
| | 土砂災害防止法施行令第三条の基準に該当する区域 | | | 告示番号 | 第553号 | 箇所名 | 東中沢 |
| | 土砂等の(移動)高さが1m以下の場合、土砂等の移動による力が100kN/mを超える区域 | | | 告示年月日 | 平成29年12月19日 | 所在地 | 秋田県由利本荘市東中沢字中沢 |
| | 土砂等の堆積の高さが3mを超える区域 | | | | | | |
| | それ以外の区域 | | | | | | |

土砂災害警戒区域等の指定の公示に係る図書(その2-1)



0 25 50 100
m

図中の数字は横断測線番号を示す

様式-2-1(急)

土砂災害警戒区域・土砂災害特別警戒区域
区域図(その2)

土砂災害防止法施行令第二条の基準に該当する区域



自然現象
の種類

急傾斜地の崩壊

箇所番号

I-728

土砂災害防止法
施行令第三条の
基準に該当する
区域

土石等の(移動)高さが1m以下の場合、
土石等の移動による力が100kN/mを超える区域



告示番号

第553号

箇所名

東中沢

土石等の堆積の高さが3mを超える区域



告示年月日

平成29年12月19日

所在地

秋田県由利本荘市東中沢字中沢

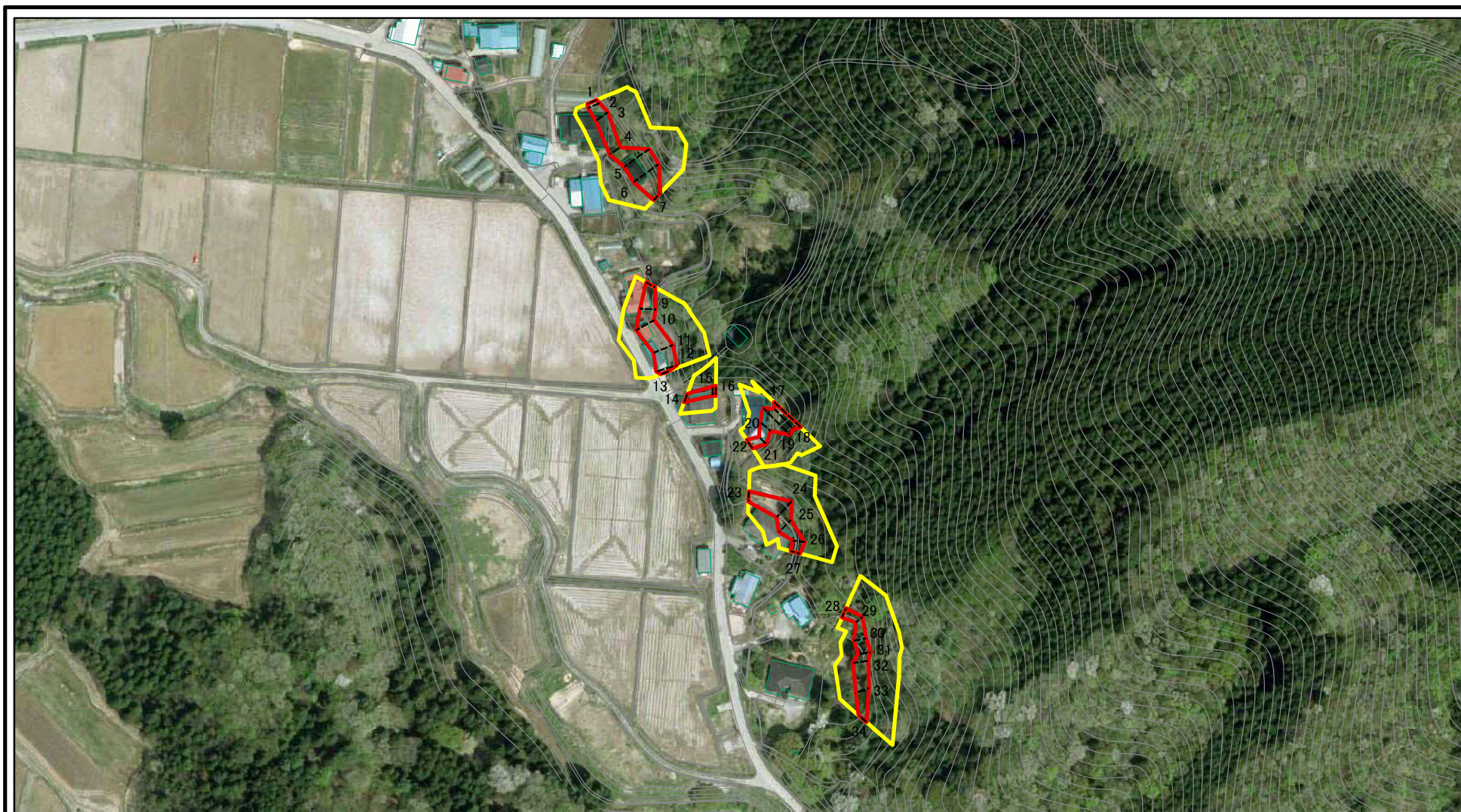
それ以外の区域



縮尺

1:2,500

土砂災害警戒区域等の指定の公示に係る図書(その2-1)

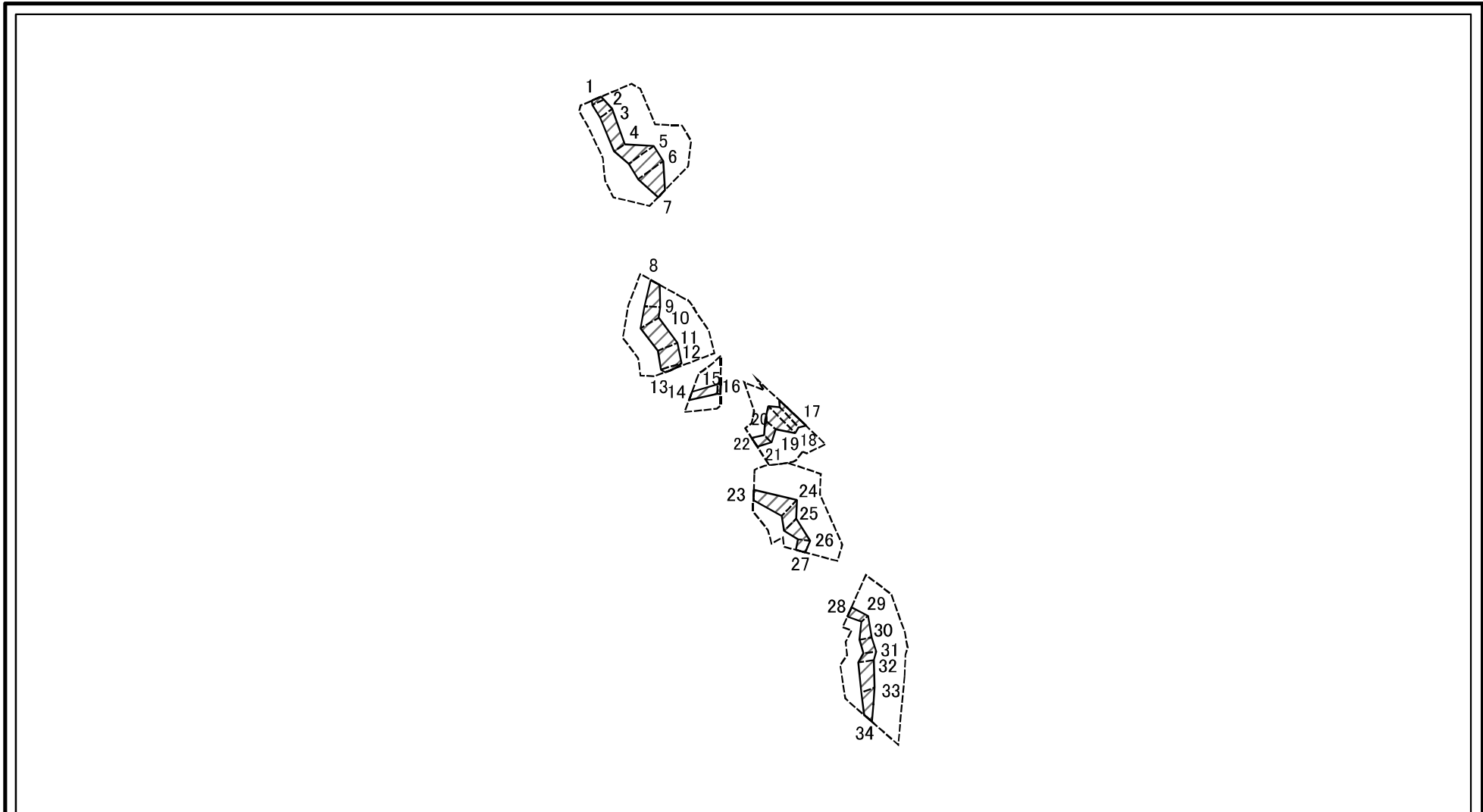


0 25 50 100
m

図中の数字は横断測線番号を示す

| | | | | | | | |
|---|--|--|--------------------|-------------|---------|----------------|-------|
| 様式-2-1(急) 土砂災害警戒区域・土砂災害特別警戒区域 区域図(その2) | 土砂災害防止法施行令第二条の基準に該当する区域 | | N 縮尺 1:2,500 | 自然現象の種類 | 急傾斜地の崩壊 | 箇所番号 | I-728 |
| | 土砂災害防止法施行令第三条の基準に該当する区域 | | | 告示番号 | 第553号 | 箇所名 | 東中沢 |
| | 土石等の(移動)高さが1m以下の場合、 土石等の移動による力が100kN/mを超える区域 土石等の堆積の高さが3mを超える区域 それ以外の区域 | | 告示年月日 | 平成29年12月19日 | 所在地 | 秋田県由利本荘市東中沢字中沢 | |

土砂災害警戒区域等の指定の公示に係る図書(その2-2)



0 25 50 100
m

図中の数字は横断測線番号を示す

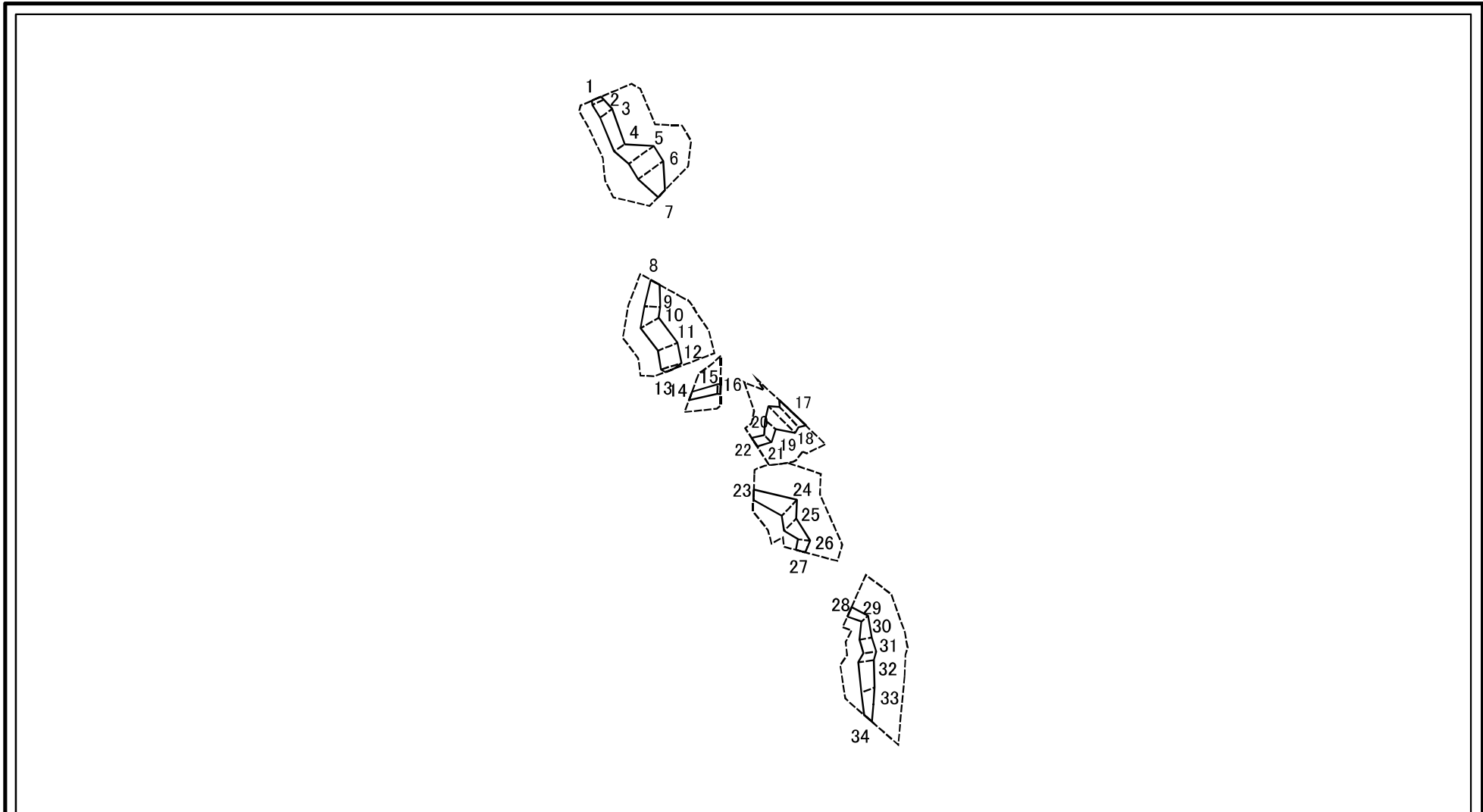
様式-2-2(急)
土砂災害特別警戒区域の区域区分図
(急傾斜地の崩壊に伴う土石等の移動により
建築物の地上部に作用すると想定される力)

| | |
|-------------------------|--|
| 土砂災害防止法施行令第二条の基準に該当する区域 | |
| 土砂災害防止法施行令第三条の基準に該当する区域 | |
| それ以外の区域 | |

| | |
|---------|----|
| N | 縮尺 |
| 1:2,500 | |

| | | | |
|---------|-------------|------|----------------|
| 自然現象の種類 | 急傾斜地の崩壊 | 箇所番号 | I-728 |
| 告示番号 | 第553号 | 箇所名 | 東中沢 |
| 告示年月日 | 平成29年12月19日 | 所在地 | 秋田県由利本荘市東中沢字中沢 |

土砂災害警戒区域等の指定の公示に係る図書(その2-3)



0 25 50 100
m

図中の数字は横断測線番号を示す

| | | | | | | | | |
|---|-------------------------------------|--------------------|--|--------------------|---------|-------------|------|----------------|
| 様式-2-3(急) 土砂災害特別警戒区域の区域区分図 (急傾斜地の崩壊に伴う土石等の堆積により 建築物の地上部に作用すると想定される力) | 土砂災害防止法施行令第二条の基準に該当する区域 | | | N 縮尺 1:2,500 | 自然現象の種類 | 急傾斜地の崩壊 | 箇所番号 | I-728 |
| | 土砂災害防止法 施行令第三条の 基準に該当する 区域 | 土石等の堆積の高さが3mを超える区域 | | | 告示番号 | 第553号 | 箇所名 | 東中沢 |
| | | それ以外の区域 | | | 告示年月日 | 平成29年12月19日 | 所在地 | 秋田県由利本荘市東中沢字中沢 |

土砂災害警戒区域等の指定の公示に係る図書(その3)

| 横断測線の区間 | 土石等の移動により建築物の地上部に作用すると想定される力 | | | | 土石等の堆積により建築物の地上部に作用すると想定される力 | | | | 横断測線の区間 | 土石等の移動により建築物の地上部に作用すると想定される力 | | | | 土石等の堆積により建築物の地上部に作用すると想定される力 | | | |
|---------|---|---------------|---------------------------------------|---------------|---------------------------------------|---------------|---------------------------------------|---------------|---------|---|---------------|---------------------------------------|---------------|---------------------------------------|---------------|---------------------------------------|---------------|
| | 土石等の(移動)高さが1m以下の場合、土石等の移動による力が100kN/m ² を超える区域 | | それ以外の区域 | | 土石等の堆積の高さが3mを超える区域 | | それ以外の区域 | | | 土石等の(移動)高さが1m以下の場合、土石等の移動による力が100kN/m ² を超える区域 | | それ以外の区域 | | 土石等の堆積の高さが3mを超える区域 | | それ以外の区域 | |
| | 力の大きさのうち最大のもの (kN/m ²) | 土石等の高さ (m) | 力の大きさのうち最大のもの (kN/m ²) | 土石等の高さ (m) | 力の大きさのうち最大のもの (kN/m ²) | 土石等の高さ (m) | 力の大きさのうち最大のもの (kN/m ²) | 土石等の高さ (m) | | 力の大きさのうち最大のもの (kN/m ²) | 土石等の高さ (m) | 力の大きさのうち最大のもの (kN/m ²) | 土石等の高さ (m) | 力の大きさのうち最大のもの (kN/m ²) | 土石等の高さ (m) | 力の大きさのうち最大のもの (kN/m ²) | 土石等の高さ (m) |
| 1 ~ 2 | - | - | 62.65 | 1.00 | - | - | 9.82 | 1.94 | 28 ~ 29 | - | - | 58.45 | 1.00 | - | - | 10.52 | 2.08 |
| 2 ~ 3 | - | - | 67.90 | 1.00 | - | - | 9.78 | 1.93 | 29 ~ 30 | - | - | 61.46 | 1.00 | - | - | 10.52 | 2.08 |
| 3 ~ 4 | - | - | 67.90 | 1.00 | - | - | 9.41 | 1.86 | 30 ~ 31 | - | - | 61.46 | 1.00 | - | - | 10.44 | 2.07 |
| 4 ~ 5 | - | - | 98.34 | 1.00 | - | - | 11.51 | 2.28 | 31 ~ 32 | - | - | 66.24 | 1.00 | - | - | 10.44 | 2.07 |
| 5 ~ 6 | - | - | 99.69 | 1.00 | - | - | 11.71 | 2.32 | 32 ~ 33 | - | - | 66.24 | 1.00 | - | - | 10.31 | 2.04 |
| 6 ~ 7 | - | - | 99.69 | 1.00 | - | - | 11.71 | 2.32 | 33 ~ 34 | - | - | 63.48 | 1.00 | - | - | 10.29 | 2.04 |
| | | | | | | | | | ~ | | | | | | | | |
| 8 ~ 9 | - | - | 69.55 | 1.00 | - | - | 9.62 | 1.90 | ~ | | | | | | | | |
| 9 ~ 10 | - | - | 80.39 | 1.00 | - | - | 9.62 | 1.90 | ~ | | | | | | | | |
| 10 ~ 11 | - | - | 80.39 | 1.00 | - | - | 9.73 | 1.92 | ~ | | | | | | | | |
| 11 ~ 12 | - | - | 81.85 | 1.00 | - | - | 9.73 | 1.92 | ~ | | | | | | | | |
| 12 ~ 13 | - | - | 81.85 | 1.00 | - | - | 9.59 | 1.90 | ~ | | | | | | | | |
| | | | | | | | | | ~ | | | | | | | | |
| 14 ~ 15 | - | - | 54.22 | 1.00 | - | - | 10.74 | 2.12 | ~ | | | | | | | | |
| 15 ~ 16 | - | - | 58.20 | 1.00 | - | - | 10.74 | 2.12 | ~ | | | | | | | | |
| | | | | | | | | | ~ | | | | | | | | |
| 17 ~ 18 | - | - | 91.90 | 1.00 | - | - | 9.80 | 1.94 | ~ | | | | | | | | |
| 18 ~ 19 | - | - | 100.00 | 1.00 | - | - | 10.95 | 2.17 | ~ | | | | | | | | |
| 19 ~ 20 | - | - | 100.00 | 1.00 | - | - | 10.95 | 2.17 | ~ | | | | | | | | |
| 20 ~ 21 | - | - | 65.97 | 1.00 | - | - | 11.14 | 2.20 | ~ | | | | | | | | |
| 21 ~ 22 | - | - | 58.44 | 1.00 | - | - | 11.14 | 2.20 | ~ | | | | | | | | |
| | | | | | | | | | ~ | | | | | | | | |
| 23 ~ 24 | - | - | 81.86 | 1.00 | - | - | 9.18 | 1.82 | ~ | | | | | | | | |
| 24 ~ 25 | - | - | 81.86 | 1.00 | - | - | 9.58 | 1.90 | ~ | | | | | | | | |
| 25 ~ 26 | - | - | 72.96 | 1.00 | - | - | 10.13 | 2.00 | ~ | | | | | | | | |
| 26 ~ 27 | - | - | 59.85 | 1.00 | - | - | 10.13 | 2.00 | ~ | | | | | | | | |

| | | | | |
|--------------------------------------|---------|-------------|------|----------------|
| 様式-3(急) 建築物の構造の規制に必要な衝撃に関する事項 | 自然現象の種類 | 急傾斜地の崩壊 | 箇所番号 | I-728 |
| | 告示番号 | 第553号 | 箇所名 | 東中沢 |
| | 告示年月日 | 平成29年12月19日 | 所在地 | 秋田県由利本荘市東中沢字中沢 |