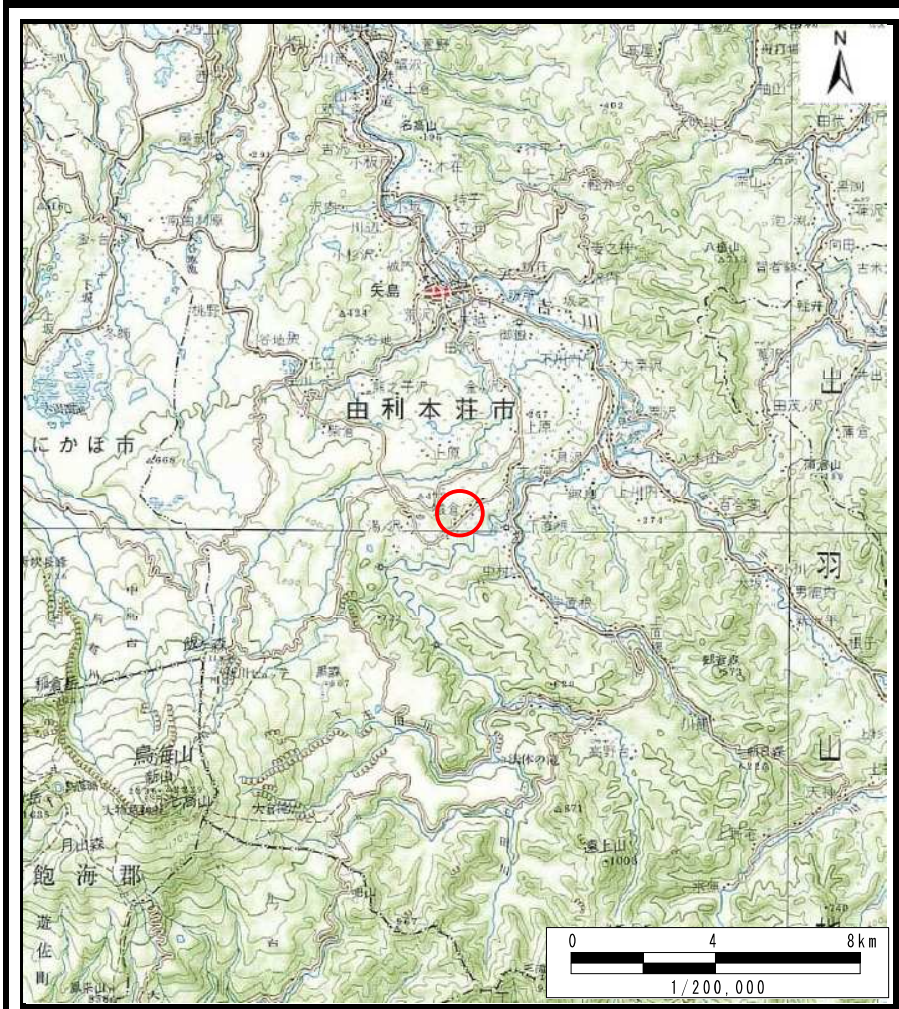
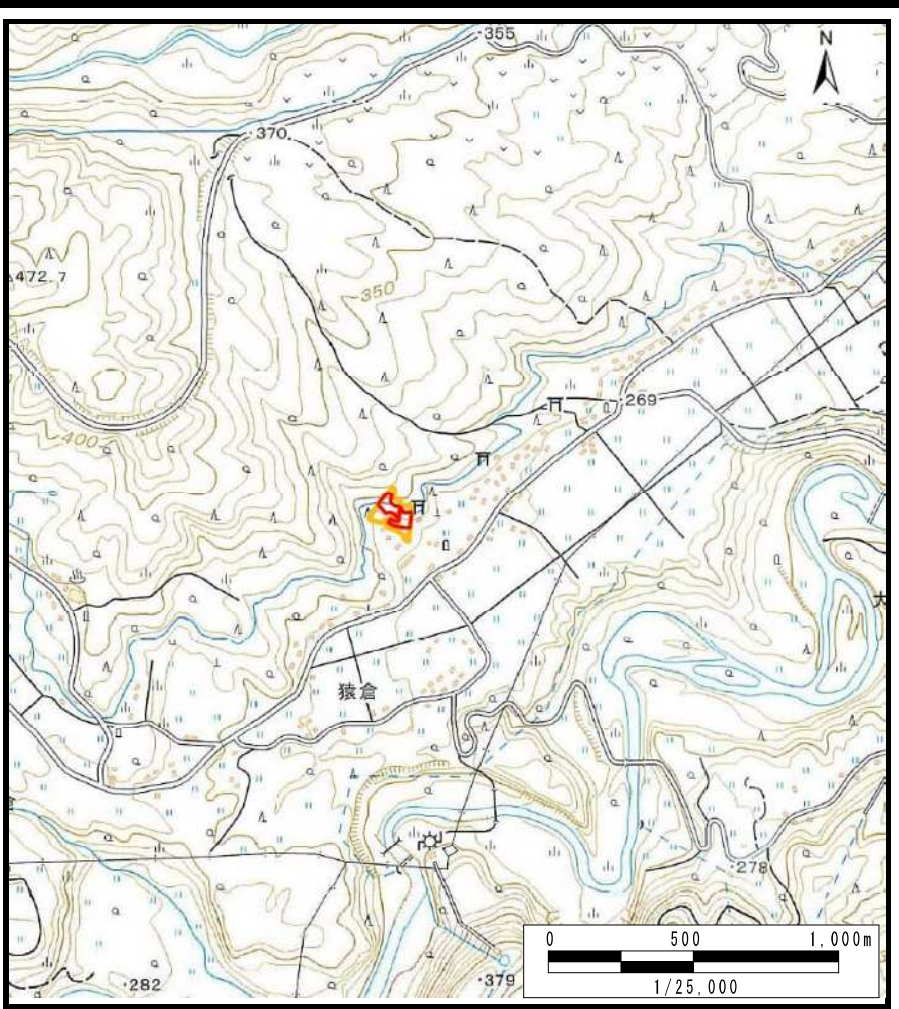


土砂災害警戒区域等の指定の公示に係る図書（その1）



(1/200,000)

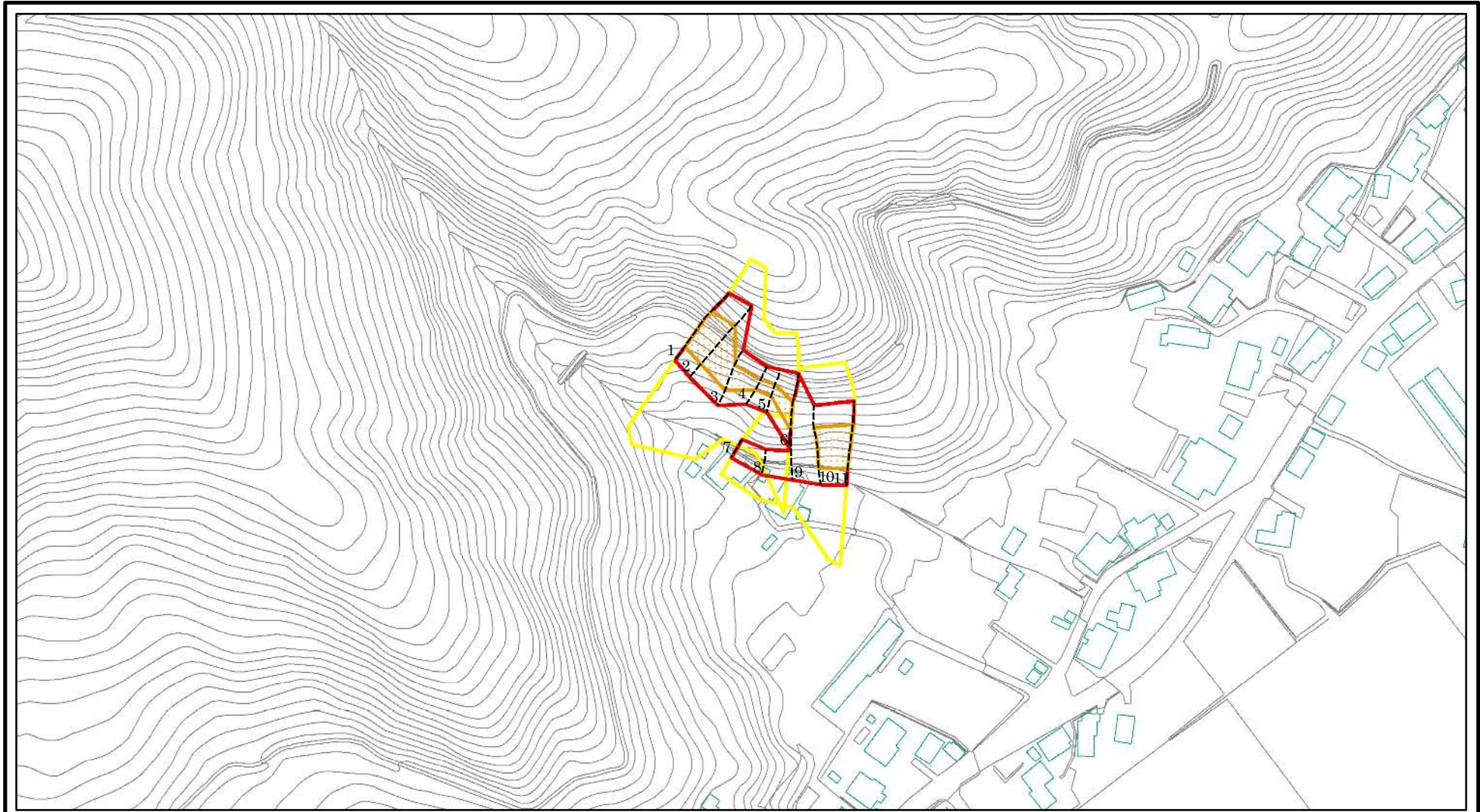


(1/25,000)

様式－1（急） 土砂災害警戒区域・土砂災害特別警戒区域 位置図	自然現象の種類	急傾斜地の崩壊
	箇所番号	Ⅱ-1860
	箇所名	長根下
	所在地	秋田県由利本荘市鳥海町猿倉字長根下

「測量法に基づく国土地理院長承認（複製）R 2JHf 386」「本製品を複製する場合には、国土地理院の長の承認を得なければならない。」

土砂災害警戒区域等の指定の公示に係る図書(その2)

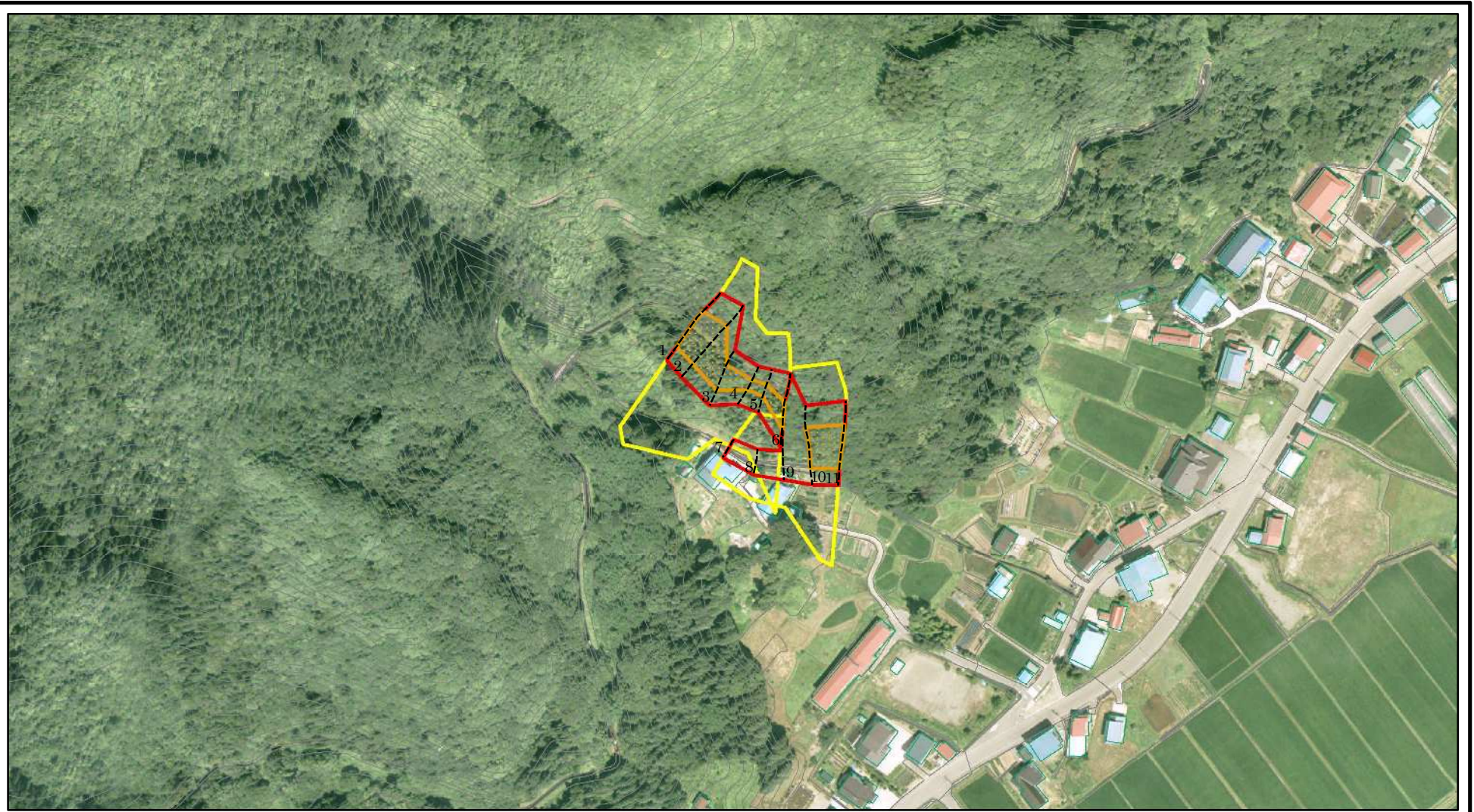


0 25 50 100
m

図中の数字は横断測線番号を示す

様式-2(急) 土砂災害警戒区域・土砂災害特別警戒区域 区域図(その1)	土砂災害防止法施行令第二条の基準に該当する区域		土 縮尺 1:2,500	自然現象の種類	急傾斜地の崩壊	箇所番号	II-1860	
	土砂災害防止法施行令第三条の基準に該当する区域			告示番号	第361号	箇所名	長根下	
	土砂等の(移動)高さが1m以下の場合、土砂等の移動による力が100kN/mを超える区域			告示年月日	令和3年6月22日	所在地	秋田県由利本荘市鳥海町猿倉字長根下	
	土砂等の堆積の高さが3mを超える区域							
	それ以外の区域							

土砂災害警戒区域等の指定の公示に係る図書(その2)



図中の数字は横断測線番号を示す

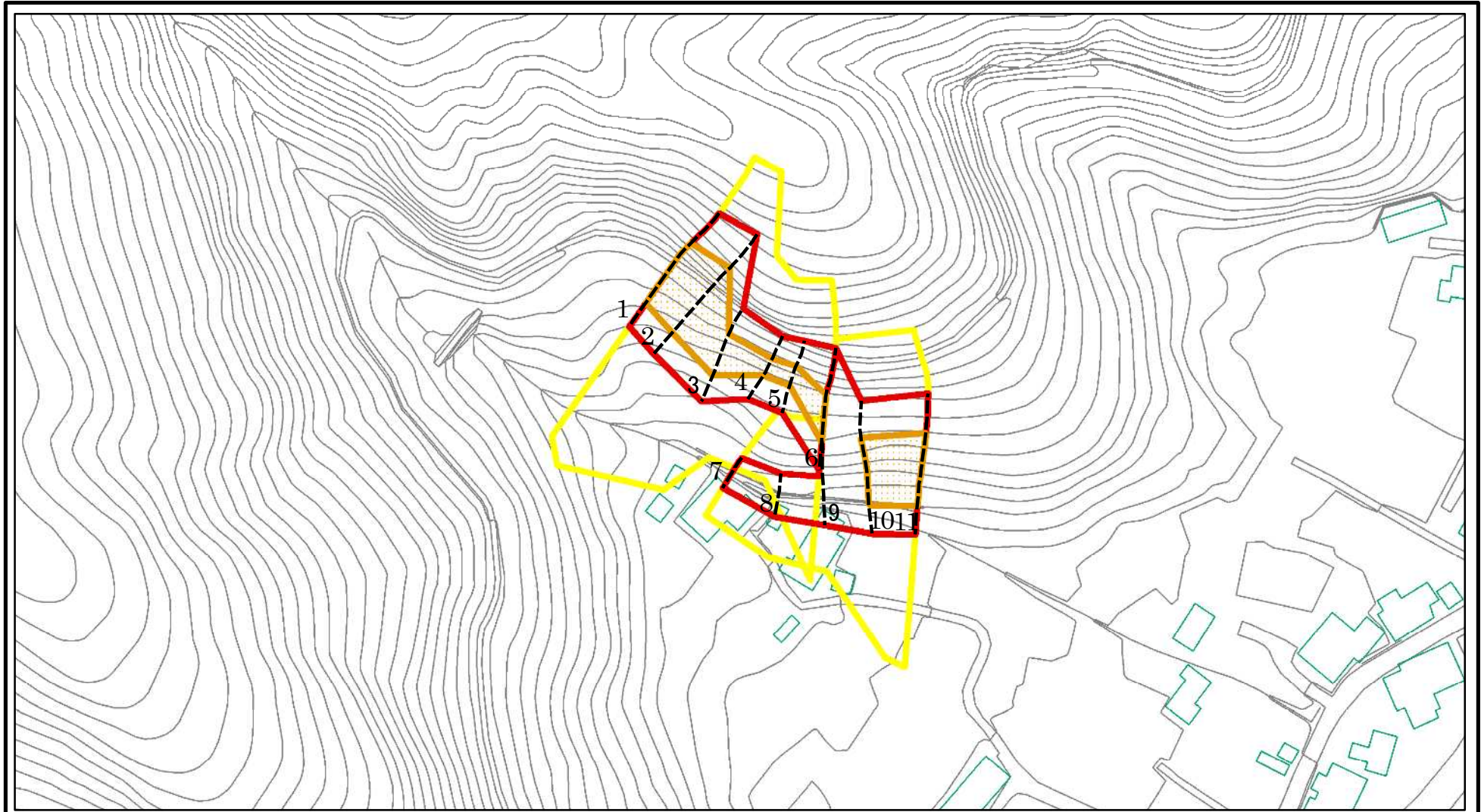
様式-2(急)
土砂災害警戒区域・土砂災害特別警戒区域
区域図(その1)

土砂災害防止法施行令第二条の基準に該当する区域	
土砂災害防止法施行令第三条の基準に該当する区域	
それ以外の区域	

	縮尺 1:2,500

自然現象の種類	急傾斜地の崩壊	箇所番号	II-1860
告示番号	第361号	箇所名	長根下
告示年月日	令和3年6月22日	所在地	秋田県由利本荘市鳥海町 猿倉字長根下

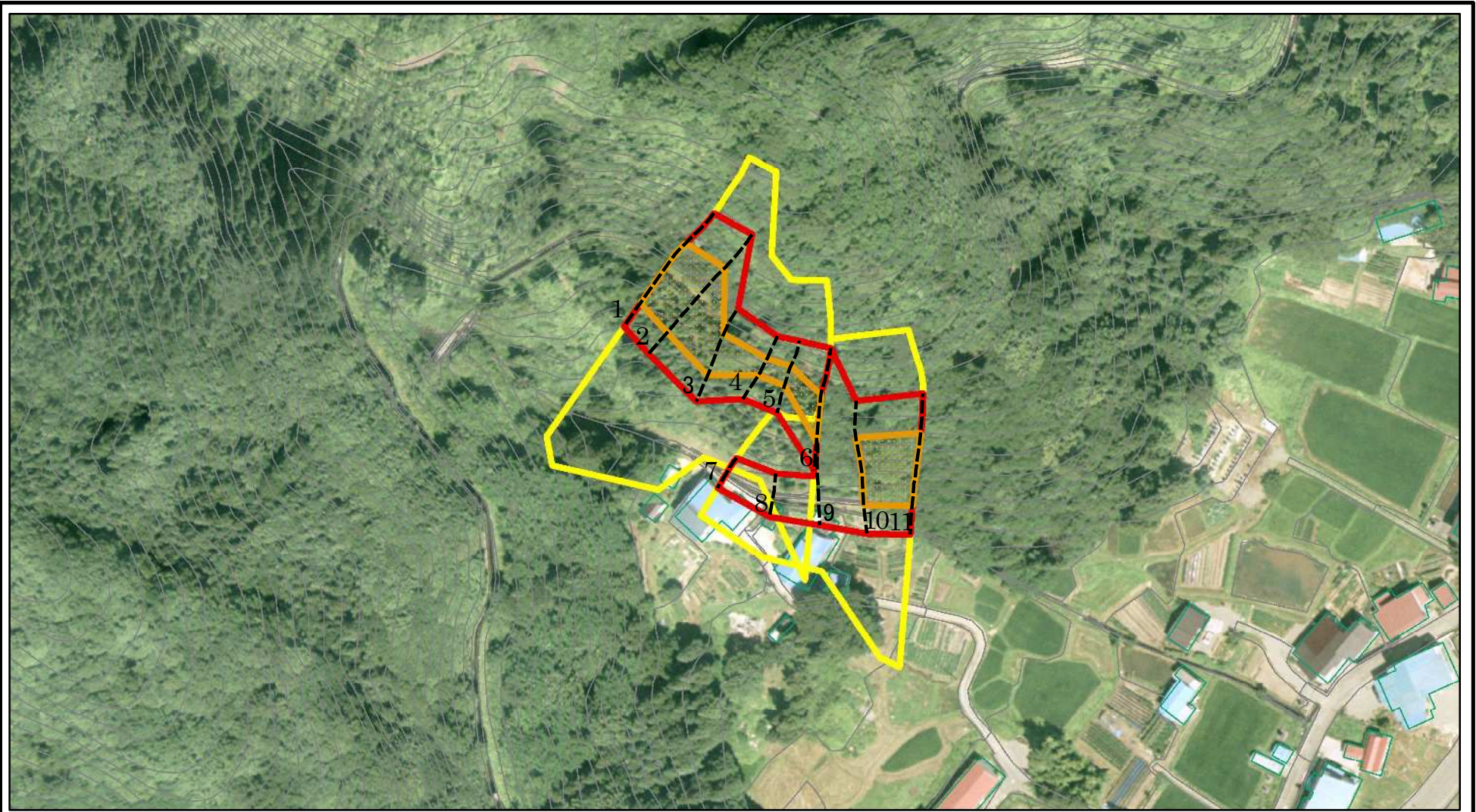
土砂災害警戒区域等の指定の公示に係る図書(その2-1)



図中の数字は横断測線番号を示す

様式-2-1(急) 土砂災害警戒区域・土砂災害特別警戒区域 区域図(その2)	土砂災害防止法施行令第二条の基準に該当する区域		土 縮尺 1:1,500	自然現象の種類	急傾斜地の崩壊	箇所番号	II-1860
	土砂災害防止法施行令第三条の基準に該当する区域	土石等の(移動)高さが1m以下の場合、土石等の移動による力が100kN/mを超える区域 土石等の堆積の高さが3mを超える区域 それ以外の区域		告示番号	第361号	箇所名	長根下
				告示年月日	令和3年6月22日	所在地	秋田県由利本荘市島海町 猿倉字長根下

土砂災害警戒区域等の指定の公示に係る図書(その2-1)



図中の数字は横断測線番号を示す

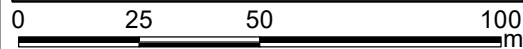
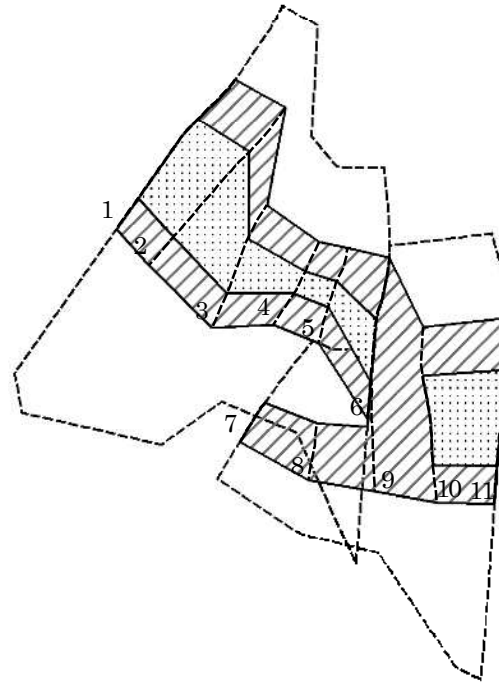
様式-2-1(急)
土砂災害警戒区域・土砂災害特別警戒区域
区域図(その2)

土砂災害防止法施行令第二条の基準に該当する区域	
土砂災害防止法施行令第三条の基準に該当する区域	
土砂等の(移動)高さが1m以下の場合、土砂等の移動による力が100kN/mを超える区域	
土砂等の堆積の高さが3mを超える区域	
それ以外の区域	

土
縮尺
1:1,500

自然現象の種類	急傾斜地の崩壊	箇所番号	II-1860
告示番号	第361号	箇所名	長根下
告示年月日	令和3年6月22日	所在地	秋田県由利本荘市島海町 猿倉字長根下

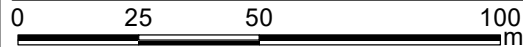
土砂災害警戒区域等の指定の公示に係る図書(その2-2)



図中の数字は横断測線番号を示す

様式-2-2(急) 土砂災害特別警戒区域の区域区分図 (急傾斜地の崩壊に伴う土石等の移動により 建築物の地上部に作用すると想定される力)	土砂災害防止法施行令第二条の基準に該当する区域		土 縮尺 1:1,500	自然現象の種類	急傾斜地の崩壊	箇所番号	II-1860
	土砂災害防止法施行令第三条の基準に該当する区域			告示番号	第361号	箇所名	長根下
	それ以外の区域			告示年月日	令和3年6月22日	所在地	秋田県由利本荘市鳥海町 猿倉字長根下

土砂災害警戒区域等の指定の公示に係る図書(その2-3)



図中の数字は横断測線番号を示す

様式-2-3(急) 土砂災害特別警戒区域の区域区分図 (急傾斜地の崩壊に伴う土石等の堆積により 建築物の地上部に作用すると想定される力)	土砂災害防止法施行令第二条の基準に該当する区域		土 縮尺 1:1,500	自然現象の種類	急傾斜地の崩壊	箇所番号	II-1860
	土砂災害防止法施行令第三条の基準に該当する区域			告示番号	第361号	箇所名	長根下
	それ以外の区域			告示年月日	令和3年6月22日	所在地	秋田県由利本荘市島海町 猿倉字長根下

土砂災害警戒区域等の指定の公示に係る図書(その3)

横断測線の区間	土石等の移動により建築物の地上部に作用すると想定される力				土石等の堆積により建築物の地上部に作用すると想定される力			
	土石等の(移動)高さが1m以下の場合、土石等の移動による力が100kN/m ² を超える区域		それ以外の区域		土石等の堆積の高さが3mを超える区域		それ以外の区域	
	力の大きさのうち最大のもの (kN/m ²)	土石等の高さ (m)	力の大きさのうち最大のもの (kN/m ²)	土石等の高さ (m)	力の大きさのうち最大のもの (kN/m ²)	土石等の高さ (m)	力の大きさのうち最大のもの (kN/m ²)	土石等の高さ (m)
1 ~ 2	127.75	1.00	100.00	1.00	-	-	13.80	2.73
2 ~ 3	128.15	1.00	100.00	1.00	-	-	13.80	2.73
3 ~ 4	128.15	1.00	100.00	1.00	-	-	11.56	2.29
4 ~ 5	116.80	1.00	100.00	1.00	-	-	11.40	2.25
5 ~ 6	117.73	1.00	100.00	1.00	-	-	10.96	2.17
~								
7 ~ 8	-	-	90.32	1.00	-	-	9.36	1.85
8 ~ 9	-	-	95.91	1.00	-	-	9.36	1.85
9 ~ 10	-	-	100.00	1.00	-	-	12.59	2.49
10 ~ 11	129.73	1.00	100.00	1.00	-	-	12.59	2.49
~								
~								
~								
~								
~								
~								
~								
~								
~								
~								
~								
~								
~								
~								
~								
~								
~								
~								
~								
~								
~								
~								
~								
~								

様式-3(急) 建築物の構造の規制に必要な衝撃に関する事項	自然現象の種類	急傾斜地の崩壊	箇所番号	II-1860
	告示番号	第361号	箇所名	長根下
	告示年月日	令和3年6月22日	所在地	秋田県由利本荘市烏海町猿倉字長根下