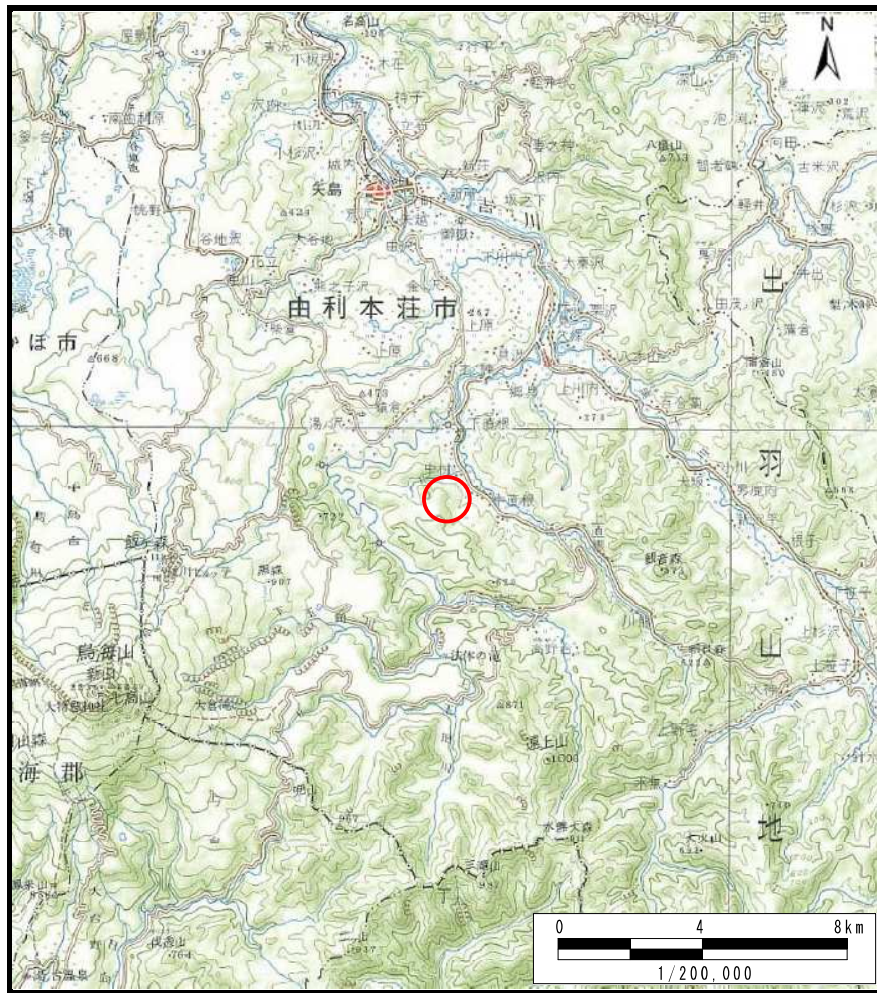
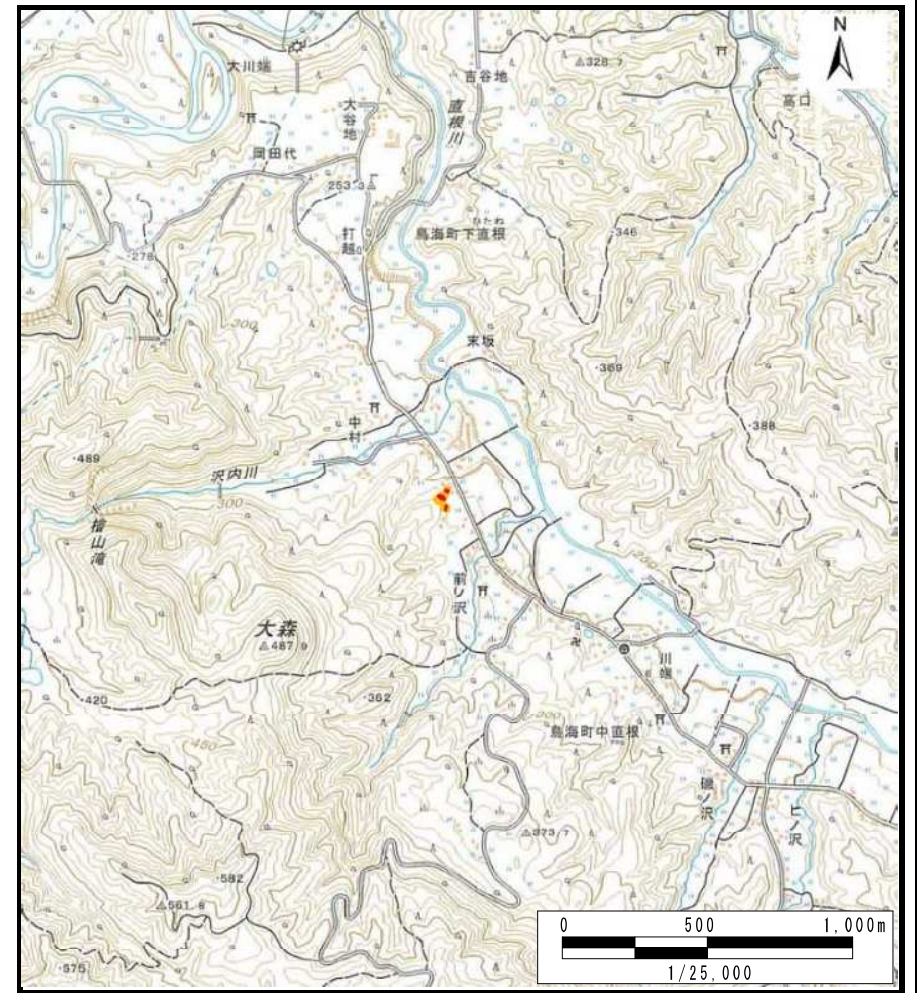


# 土砂災害警戒区域等の指定の公示に係る図書（その1）



(1/200,000)

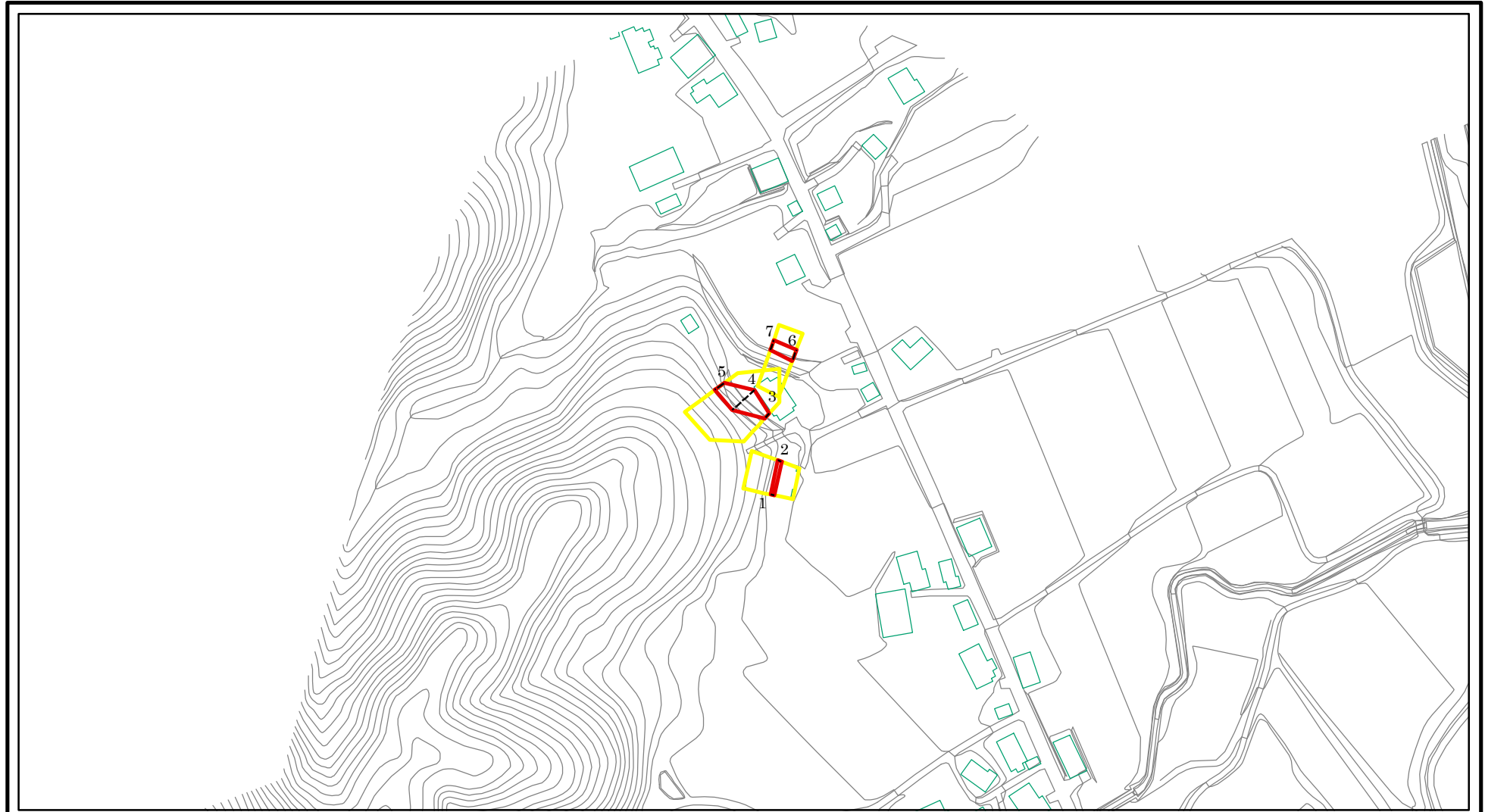


(1/25,000)

|                                     |         |                        |
|-------------------------------------|---------|------------------------|
| 様式-1 (急)<br>土砂災害警戒区域・土砂災害特別警戒区域 位置図 | 自然現象の種類 | 急傾斜地の崩壊                |
|                                     | 箇所番号    | I-1636                 |
|                                     | 箇所名     | 迹小屋                    |
|                                     | 所在地     | 秋田県由利本荘市鳥海町下直根字迹小屋及び中村 |

「測量法に基づく国土地理院長承認（複製）R 2JHf 386」「本製品を複製する場合には、国土地理院の長の承認を得なければならない。」

# 土砂災害警戒区域等の指定の公示に係る図書(その2)

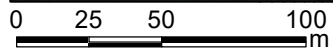
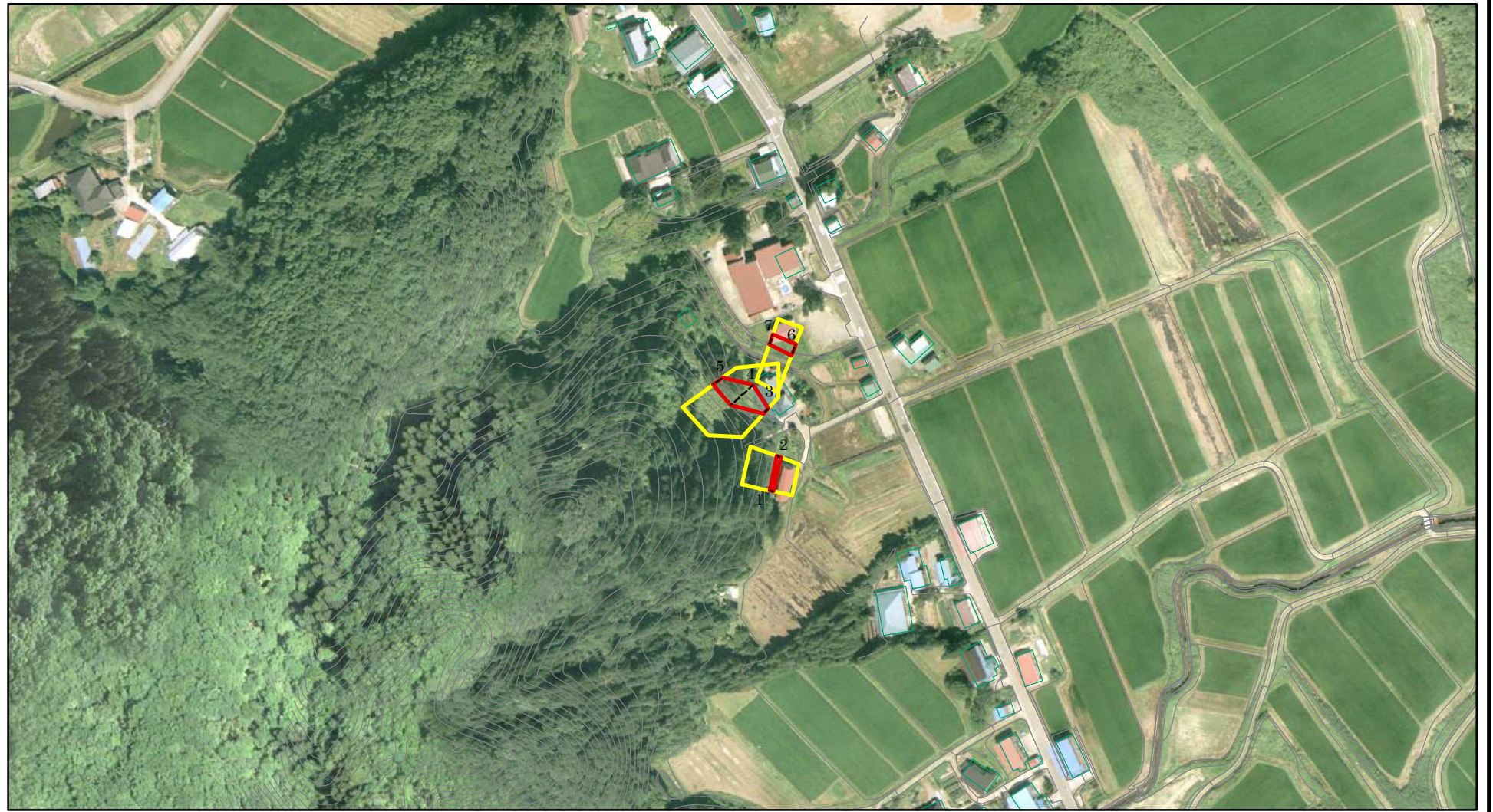


図中の数字は横断測線番号を示す

|  |                         |  |                    |         |           |      |                        |
|--|-------------------------|--|--------------------|---------|-----------|------|------------------------|
| 様式-2(急)<br>土砂災害警戒区域・土砂災害特別警戒区域<br>区域図(その1) | 土砂災害防止法施行令第二条の基準に該当する区域 |  | 土<br>縮尺<br>1:2,500 | 自然現象の種類 | 急傾斜地の崩壊   | 箇所番号 | I-1636                 |
|  | 土砂災害防止法施行令第三条の基準に該当する区域 |  |                    | 告示番号    | 第361号     | 箇所名  | 辻小屋                    |
|  | それ以外の区域                 |  |                    | 告示年月日   | 令和3年6月22日 | 所在地  | 秋田県由利本荘市鳥海町下直根字辻小屋及び中村 |
|  |                         |  |                    |         |           |      |                        |



# 土砂災害警戒区域等の指定の公示に係る図書(その2)



図中の数字は横断測線番号を示す

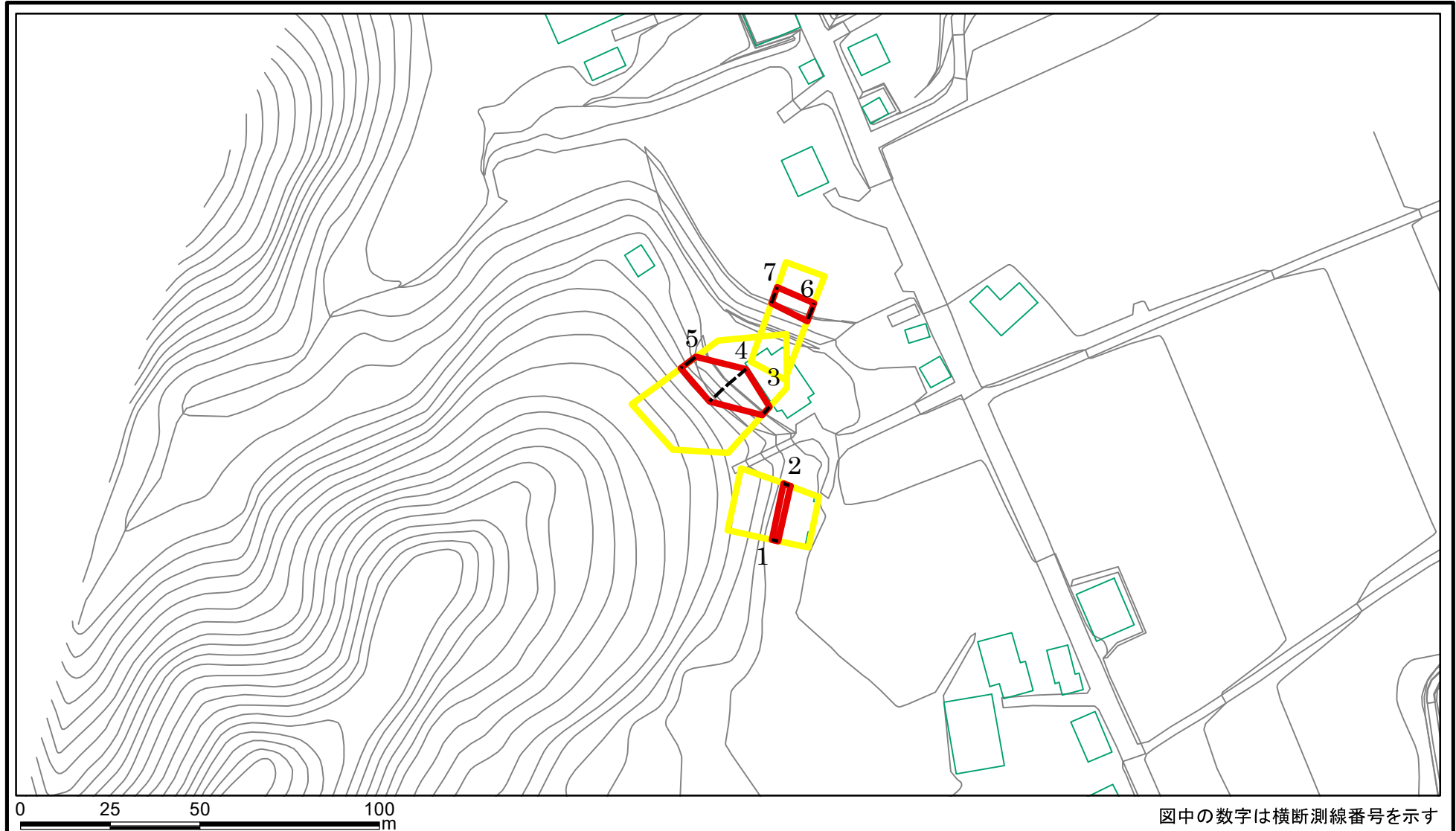
様式-2(急)  
土砂災害警戒区域・土砂災害特別警戒区域  
区域図(その1)

|                         |  |
|-------------------------|--|
| 土砂災害防止法施行令第二条の基準に該当する区域 |  |
| 土砂災害防止法施行令第三条の基準に該当する区域 |  |
| それ以外の区域                 |  |

|  |               |
|--|---------------|
|  | 縮尺<br>1:2,500 |
|  |               |
|  |               |

|         |           |      |                        |
|---------|-----------|------|------------------------|
| 自然現象の種類 | 急傾斜地の崩壊   | 箇所番号 | I-1636                 |
| 告示番号    | 第361号     | 箇所名  | 辻小屋                    |
| 告示年月日   | 令和3年6月22日 | 所在地  | 秋田県由利本荘市鳥海町下直根字辻小屋及び中村 |

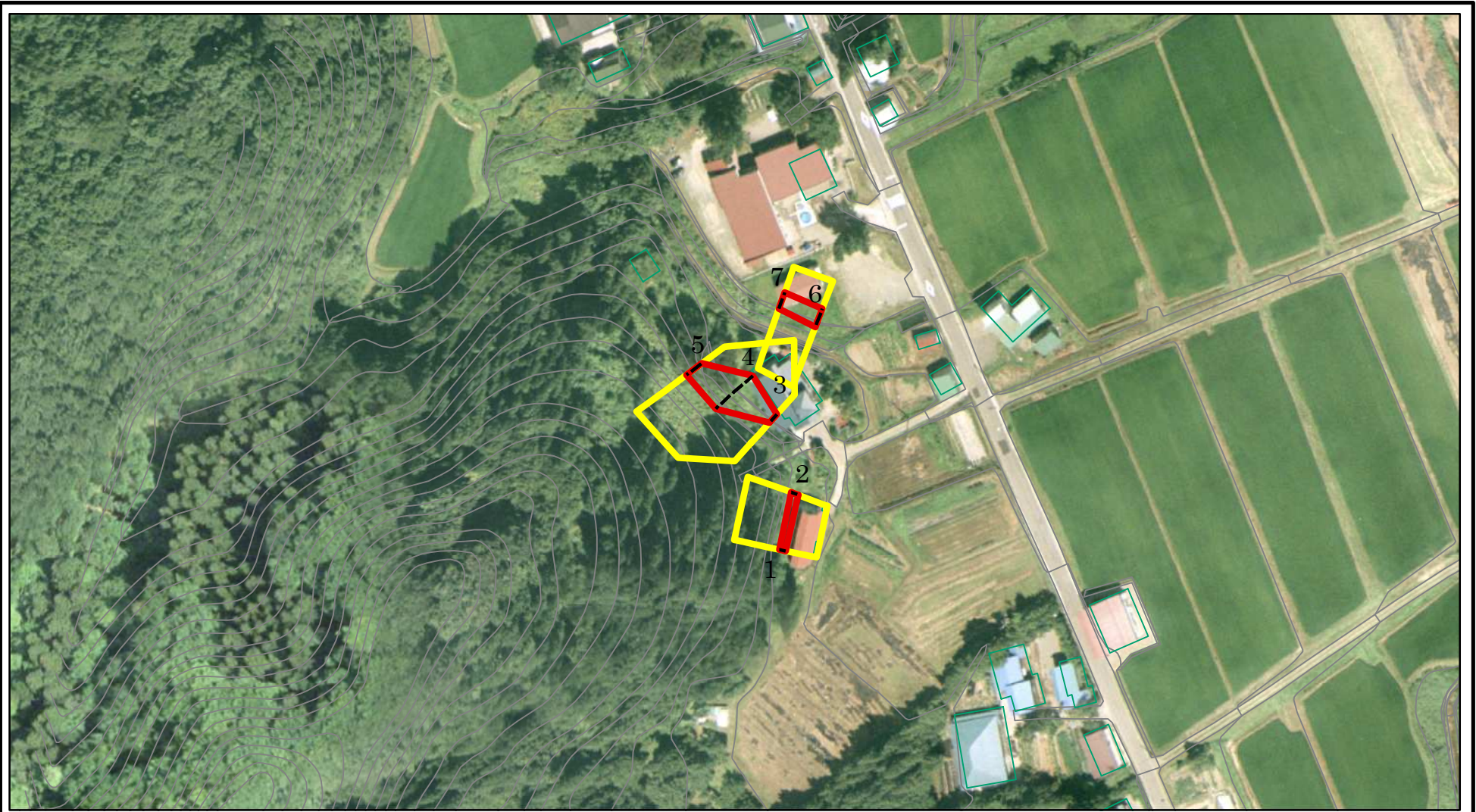
# 土砂災害警戒区域等の指定の公示に係る図書(その2-1)



|   |  |          |                           |         |           |      |                            |
|---|--|----------|---------------------------|---------|-----------|------|----------------------------|
| <b>様式-2-1(急)</b><br><b>土砂災害警戒区域・土砂災害特別警戒区域</b><br><b>区域図(その2)</b> | 土砂災害防止法施行令第二条の基準に該当する区域  |          | <b>土</b><br>縮尺<br>1:1,500 | 自然現象の種類 | 急傾斜地の崩壊   | 箇所番号 | I-1636                     |
|   | 土砂災害防止法施行令第三条の基準に該当する区域  | <br><br> |                           | 告示番号    | 第361号     | 箇所名  | 逃小屋                        |
|   | 土砂等の(移動)高さが1m以下の場合、<br>土砂等の移動による力が100kN/mを超える区域<br>土砂等の堆積の高さが3mを超える区域<br>それ以外の区域 |          |                           | 告示年月日   | 令和3年6月22日 | 所在地  | 秋田県由利本荘市鳥海町<br>下直根字逃小屋及び中村 |



# 土砂災害警戒区域等の指定の公示に係る図書(その2-1)

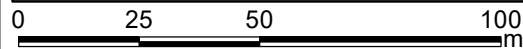
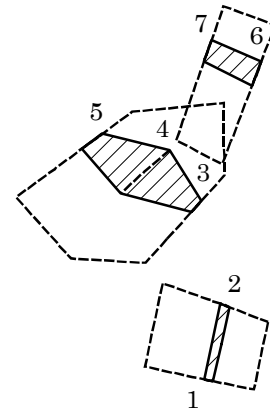


図中の数字は横断測線番号を示す

様式-2-1(急)  
土砂災害警戒区域・土砂災害特別警戒区域  
区域図(その2)

|   |  |                           |         |           |      |                        |
|---|--|---------------------------|---------|-----------|------|------------------------|
| 土砂災害防止法施行令第二条の基準に該当する区域                     |  | <b>土</b><br>縮尺<br>1:1,500 | 自然現象の種類 | 急傾斜地の崩壊   | 箇所番号 | I-1636                 |
| 土砂災害防止法施行令第三条の基準に該当する区域                     |  |                           | 告示番号    | 第361号     | 箇所名  | 逃小屋                    |
| 土砂等の(移動)高さが1m以下の場合、土砂等の移動による力が100kN/mを超える区域 |  |                           | 告示年月日   | 令和3年6月22日 | 所在地  | 秋田県由利本荘市鳥海町下直根字逃小屋及び中村 |
| 土砂等の堆積の高さが3mを超える区域                          |  |                           |         |           |      |                        |
| それ以外の区域                                     |  |                           |         |           |      |                        |

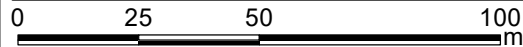
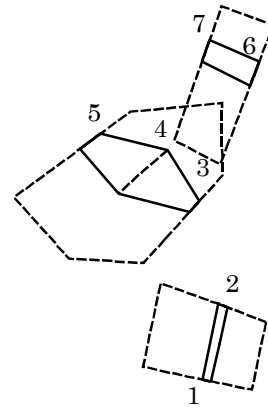
# 土砂災害警戒区域等の指定の公示に係る図書(その2-2)



図中の数字は横断測線番号を示す

|   |                         |   |                           |         |           |       |                            |     |
|---|-------------------------|---|---------------------------|---------|-----------|-------|----------------------------|-----|
| <b>様式-2-2(急)</b><br><b>土砂災害特別警戒区域の区域区分図</b><br>(急傾斜地の崩壊に伴う土石等の移動により建築物の地上部に作用すると想定される力) | 土砂災害防止法施行令第二条の基準に該当する区域 |   | <b>土</b><br>縮尺<br>1:1,500 | 自然現象の種類 | 急傾斜地の崩壊   | 箇所番号  | I-1636                     |     |
|   | 土砂災害防止法施行令第三条の基準に該当する区域 | 土石等の(移動)高さが1m以下の場合、<br>土石等の移動による力が100kN/mを超える区域 |                           |         | 告示番号      | 第361号 | 箇所名                        | 辻小屋 |
|   | それ以外の区域                 |   |                           | 告示年月日   | 令和3年6月22日 | 所在地   | 秋田県由利本荘市鳥海町<br>下直根字辻小屋及び中村 |     |

# 土砂災害警戒区域等の指定の公示に係る図書(その2-3)



図中の数字は横断測線番号を示す

|  |                         |  |                           |         |           |      |                            |
|--|-------------------------|--|---------------------------|---------|-----------|------|----------------------------|
| <b>様式-2-3(急)</b><br>土砂災害特別警戒区域の区域区分図<br>(急傾斜地の崩壊に伴う土石等の堆積により<br>建築物の地上部に作用すると想定される力) | 土砂災害防止法施行令第二条の基準に該当する区域 |  | <b>土</b><br>縮尺<br>1:1,500 | 自然現象の種類 | 急傾斜地の崩壊   | 箇所番号 | I-1636                     |
|  | 土砂災害防止法施行令第三条の基準に該当する区域 |  |                           | 告示番号    | 第361号     | 箇所名  | 迹小屋                        |
|  | それ以外の区域                 |  |                           | 告示年月日   | 令和3年6月22日 | 所在地  | 秋田県由利本荘市島海町<br>下直根字迹小屋及び中村 |

