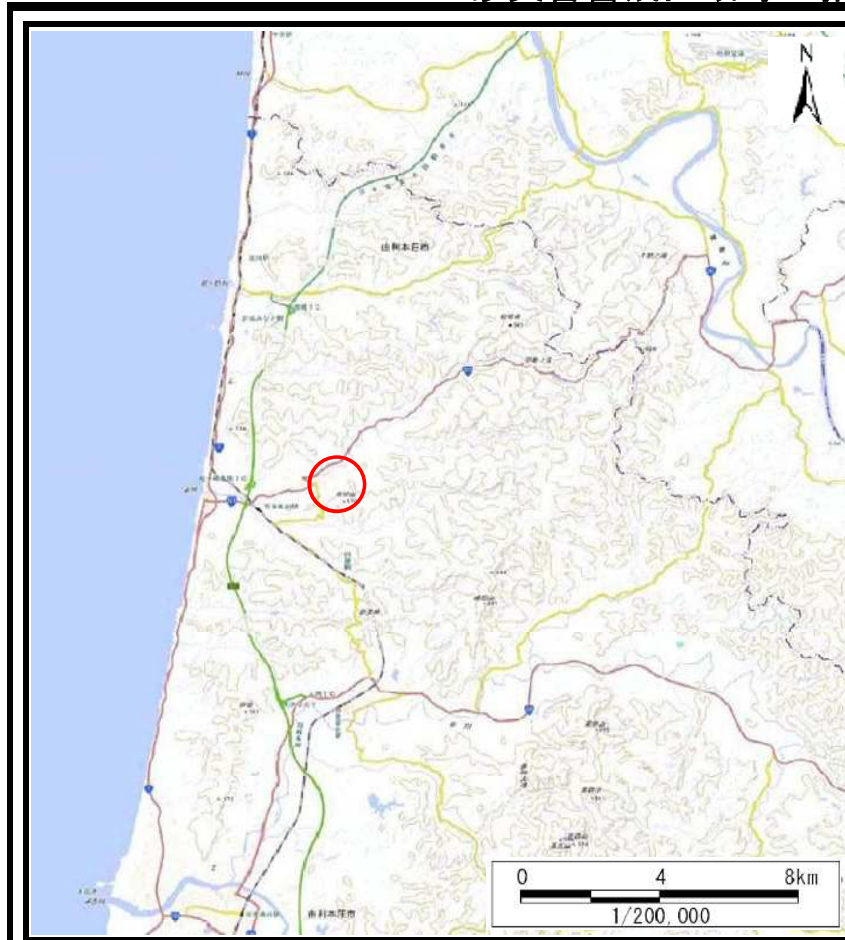
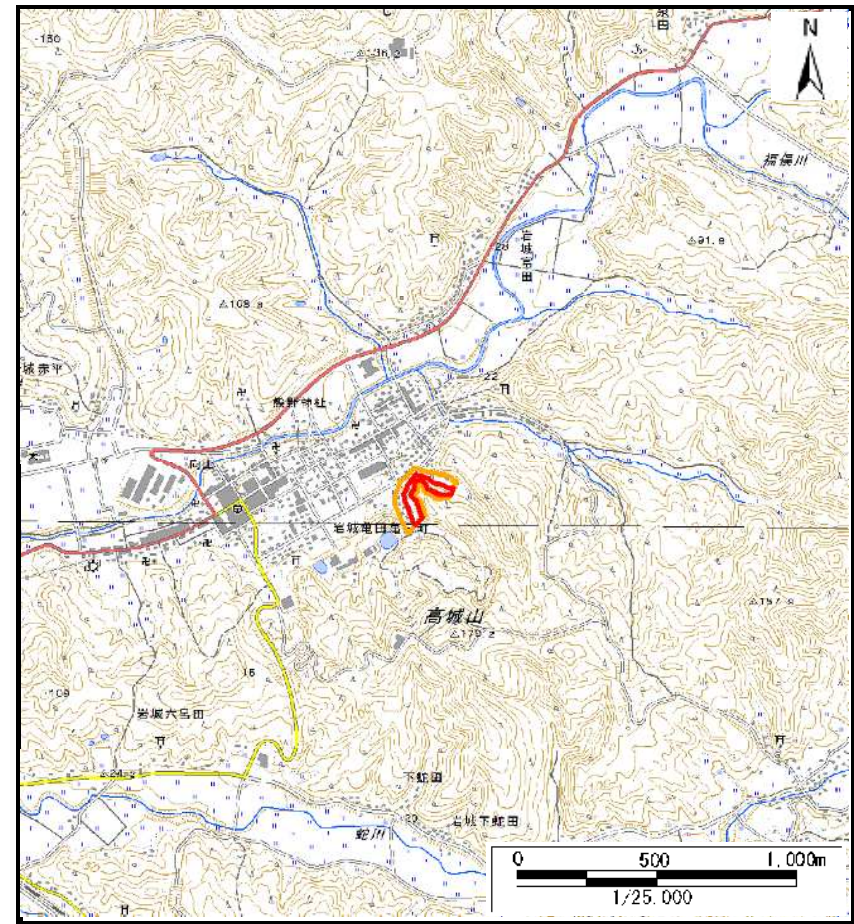


## 土砂災害警戒区域等の指定の公示に係る図書（その1）



(1/200,000)



(1/25,000)

様式－1（急） 土砂災害警戒区域・土砂災害特別警戒区域 位置図	自然現象の種類	急傾斜地の崩壊
	箇所番号	Ⅱ-890
	箇所名	田町
	所在地	秋田県由利本荘市岩城亀田亀田町字田町

「測量法に基づく国土地理院長承認(複製)R 3JHf 333」本製品を複製する場合には、国土地理院の長の承認を得なければならない。」

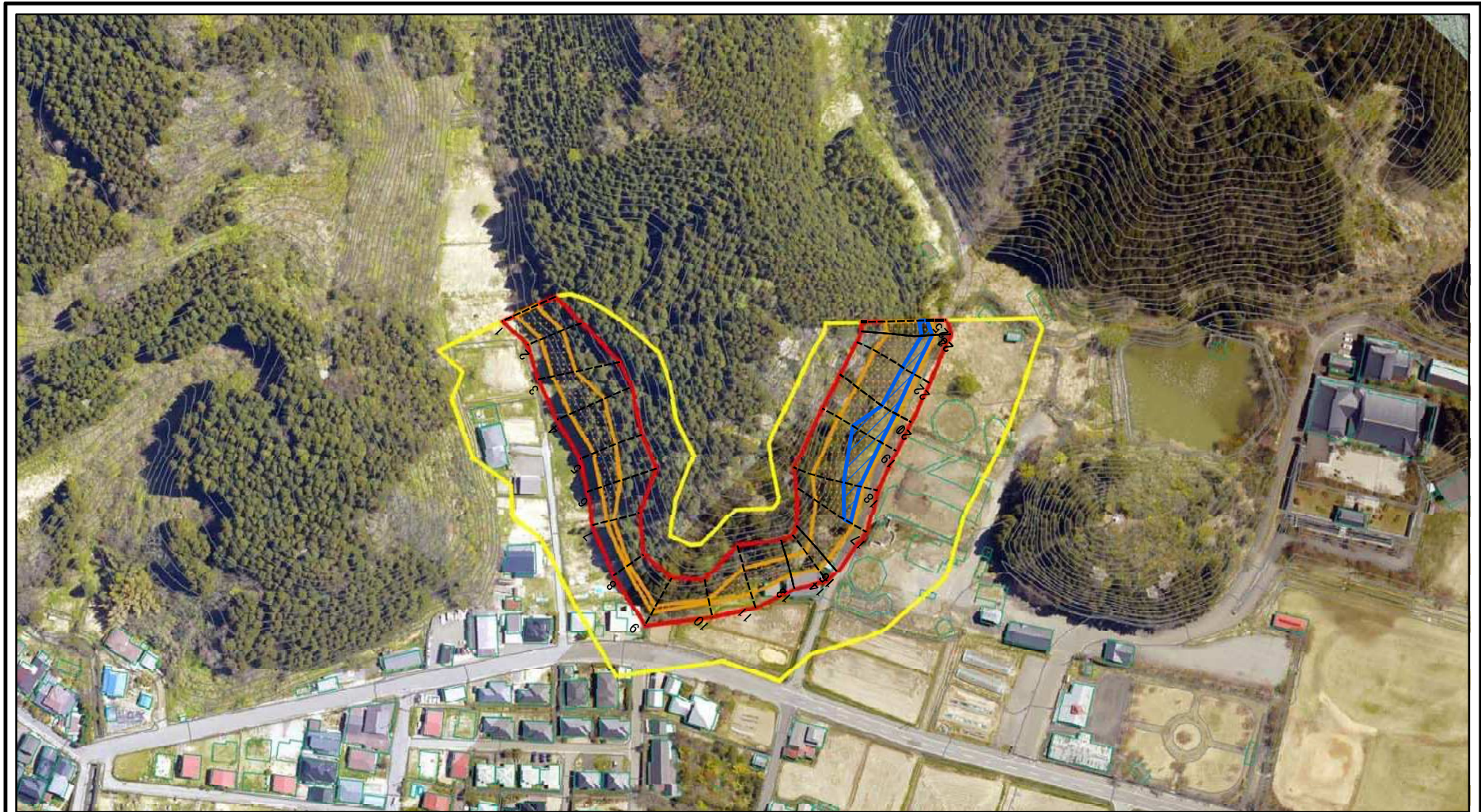
## 土砂災害警戒区域等の指定の公示に係る図書(その2)



図中の数字は横断測線番号を示す

様式-2(急) 土砂災害警戒区域・土砂災害特別警戒区域 区域図(その1)	土砂災害防止法施行令第二条の基準に該当する区域			自然現象の種類	急傾斜地の崩壊	箇所番号	II-890
	土砂災害防止法施行令第三条の基準に該当する区域			告示番号	第135号	箇所名	田町
	土砂等の(移動)高さが1m以下の場合、土砂等の移動による力が100kN/mを超える区域		縮尺	告示年月日	令和4年3月22日	所在地	秋田県由利本荘市 岩城亀田亀田町字田町
	土砂等の堆積の高さが3mを超える区域		1:2,500				
	それ以外の区域						

## 土砂災害警戒区域等の指定の公示に係る図書(その2)



図中の数字は横断測線番号を示す

様式-2(急) 土砂災害警戒区域・土砂災害特別警戒区域 区域図(その1)	土砂災害防止法施行令第二条の基準に該当する区域			自然現象の種類	急傾斜地の崩壊	箇所番号	II-890
	土砂災害防止法施行令第三条の基準に該当する区域			縮尺 1:2,500	告示番号	第135号	箇所名
土砂等の(移動)高さが1m以下の場合、土砂等の移動による力が100kN/m <sup>2</sup> を超える区域		告示年月日	令和4年3月22日		所在地	秋田県由利本荘市 岩城亀田亀田町宇田町	
土砂等の堆積の高さが3mを超える区域							
それ以外の区域							

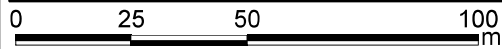
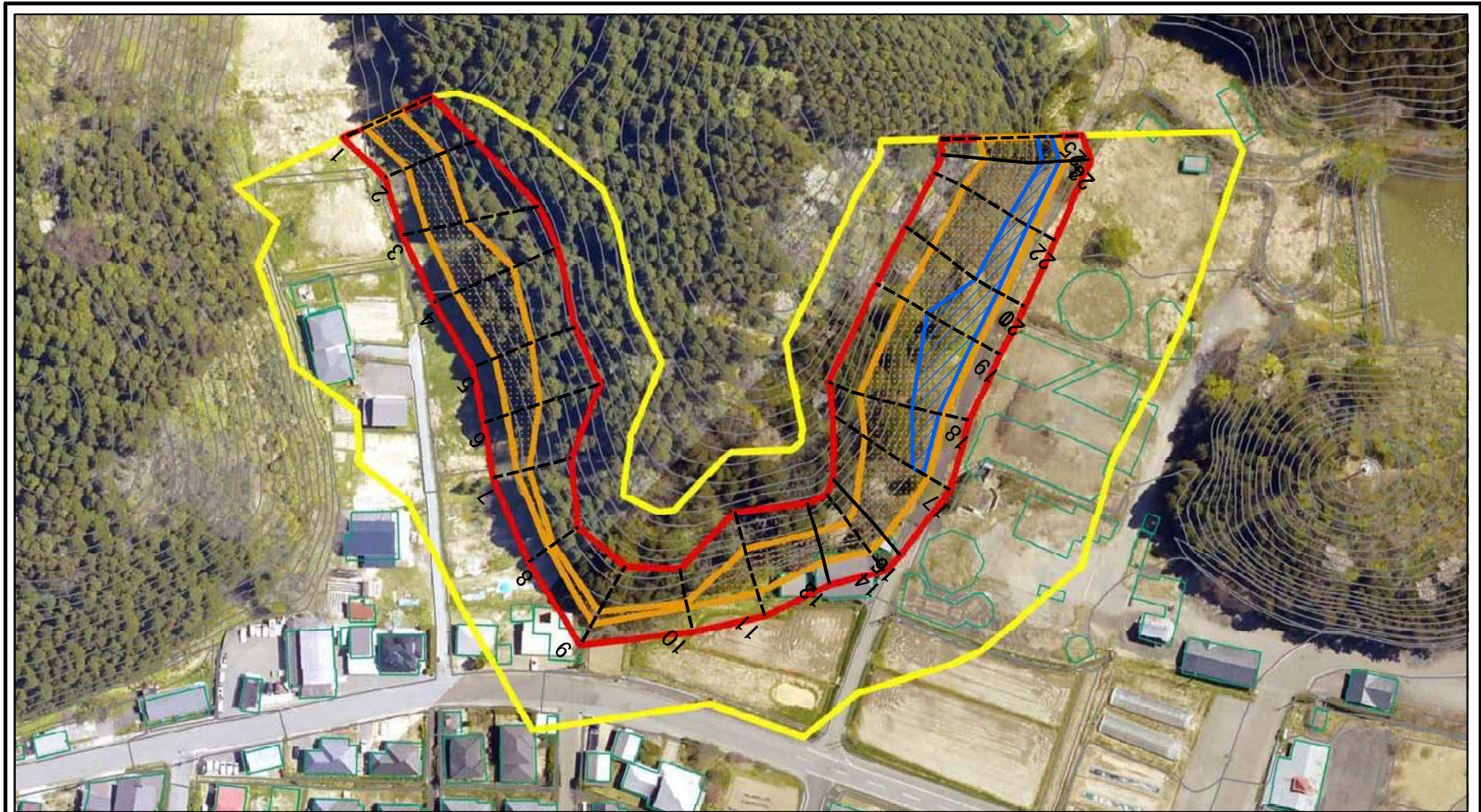
# 土砂災害警戒区域等の指定の公示に係る図書(その2-1)



図中の数字は横断測線番号を示す

様式-2-1(急) 土砂災害警戒区域・土砂災害特別警戒区域図(その2)	土砂災害防止法施行令第二条の基準に該当する区域		 縮尺 1:1,500	自然現象の種類	急傾斜地の崩壊	箇所番号	II-890	
	土砂災害防止法施行令第三条の基準に該当する区域			告示番号	第135号	箇所名	田町	
	土砂等の(移動)高さが1m以下の場合、土砂等の移動による力が100kN/mを超える区域			告示年月日	令和4年3月22日	所在地	秋田県由利本荘市 岩城亀田亀田町字田町	
	土砂等の堆積の高さが3mを超える区域			それ以外の区域				

# 土砂災害警戒区域等の指定の公示に係る図書(その2-1)



図中の数字は横断測線番号を示す

様式-2-1(急)

土砂災害警戒区域・土砂災害特別警戒区域  
区域図(その2)

土砂災害防止法施行令第二条の基準に該当する区域	
土砂災害防止法施行令第三条の基準に該当する区域	
土砂等の(移動)高さが1m以下の場合、土砂等の移動による力が100kN/mを超える区域	
土砂等の堆積の高さが3mを超える区域	
それ以外の区域	



縮尺

1:1,500

自然現象の種類

告示番号

告示年月日

急傾斜地の崩壊

第135号

令和4年3月22日

箇所番号

箇所名

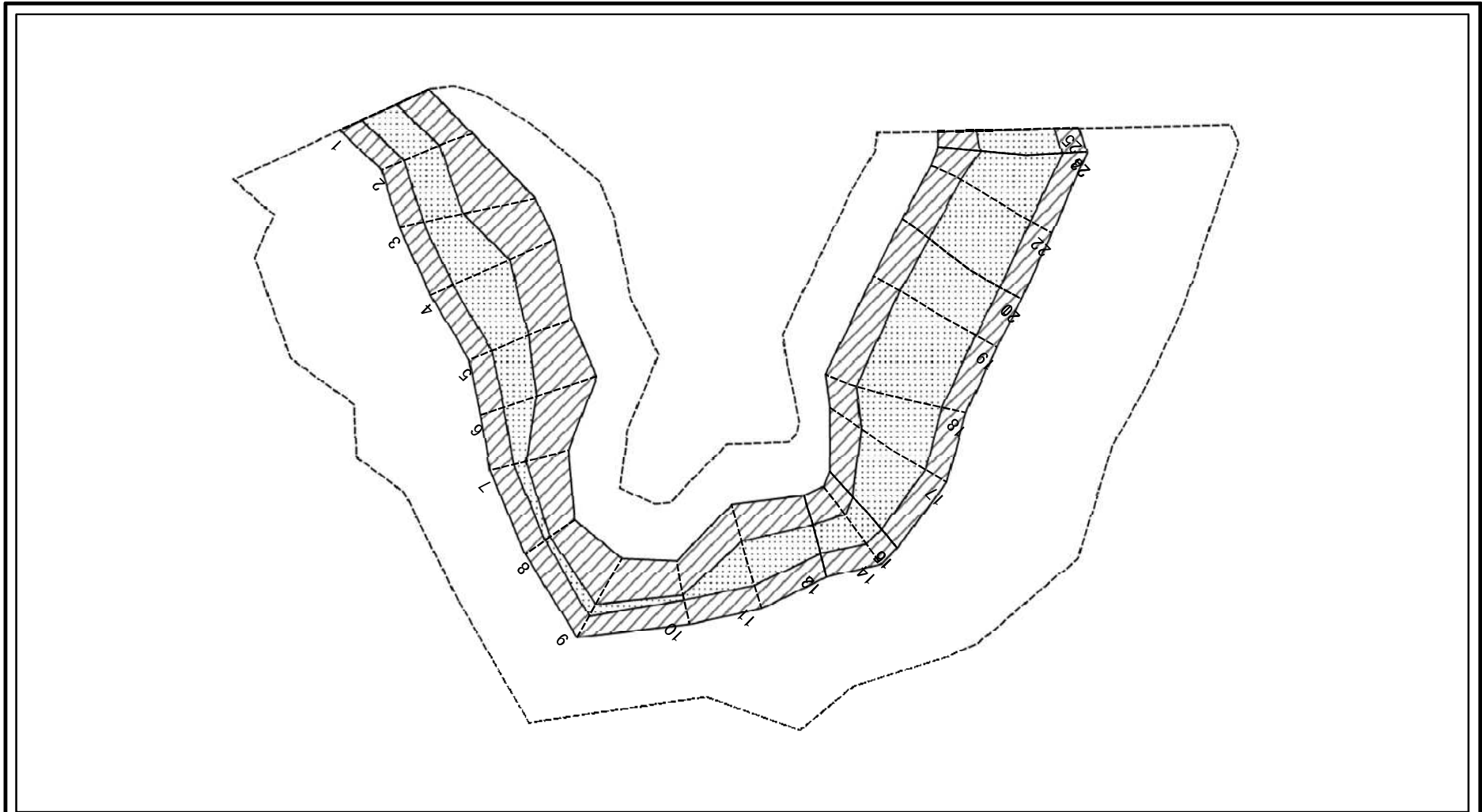
所在地

II-890

田町

秋田県由利本荘市  
岩城亀田亀田町字田町

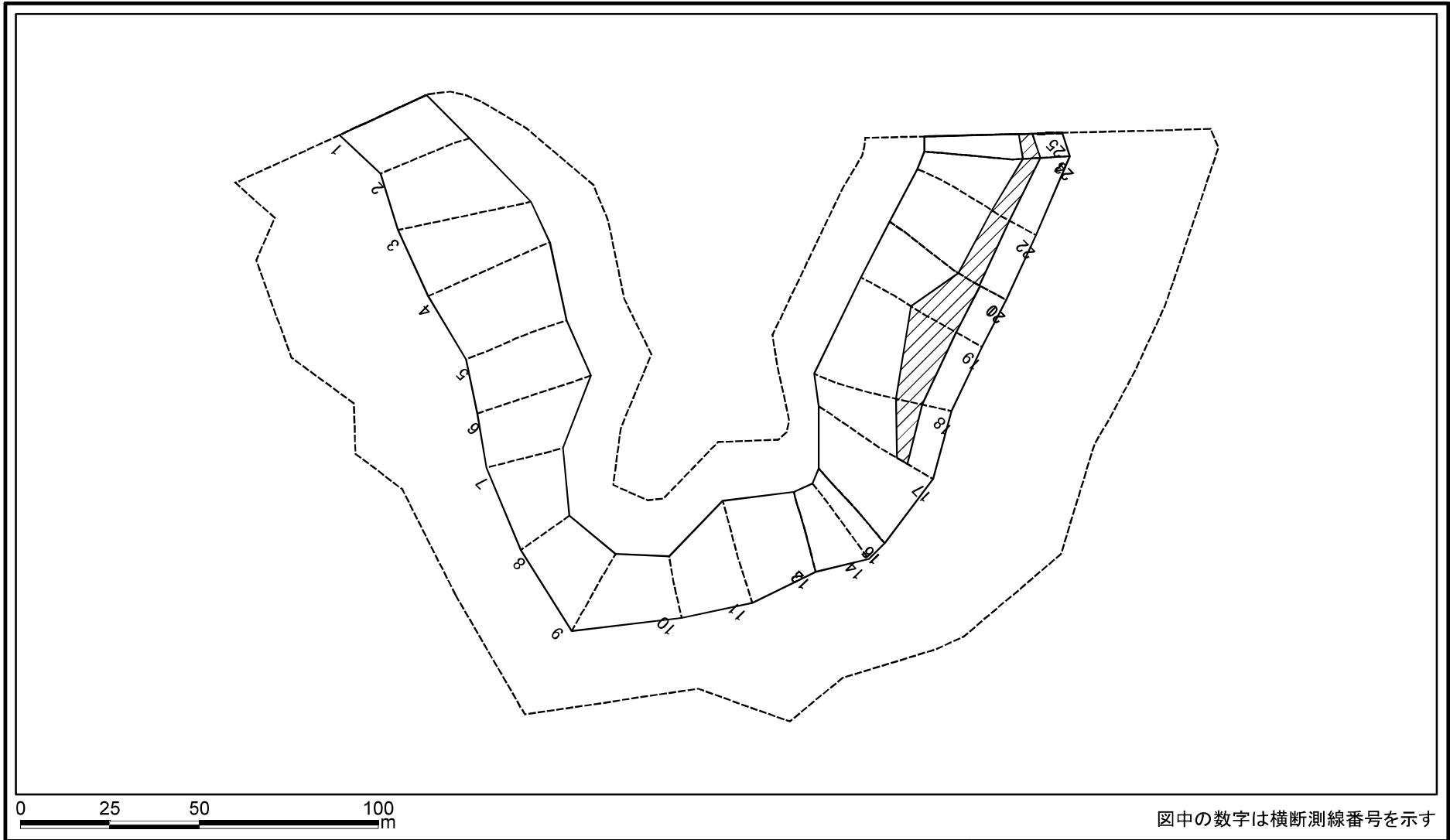
# 土砂災害警戒区域等の指定の公示に係る図書(その2-2)



図中の数字は横断測線番号を示す

<b>様式-2-2(急)</b> 土砂災害特別警戒区域の区域区分図 (急傾斜地の崩壊に伴う土石等の移動により 建築物の地上部に作用すると想定される力)	土砂災害防止法施行令第二条の基準に該当する区域		自然現象の種類 急傾斜地の崩壊 告示番号 第135号 告示年月日 令和4年3月22日	箇所番号	II-890	
	土砂災害防止法施行令第三条の基準に該当する区域			縮尺	箇所名	田町
	それ以外の区域			1:1,500	所在地	秋田県由利本荘市 岩城亀田亀田町字田町

# 土砂災害警戒区域等の指定の公示に係る図書(その2-3)



図中の数字は横断測線番号を示す

<b>様式-2-3(急)</b> <b>土砂災害特別警戒区域の区域区分図</b> (急傾斜地の崩壊に伴う土石等の堆積により 建築物の地上部に作用すると想定される力)	土砂災害防止法施行令第二条の基準に該当する区域		 縮尺 1:1,500	自然現象の種類	急傾斜地の崩壊	箇所番号	II-890
	土砂災害防止法施行令第三条の基準に該当する区域			告示番号	第135号	箇所名	田町
	それ以外の区域			告示年月日	令和4年3月22日	所在地	秋田県由利本荘市 岩城亀田亀田町字田町

