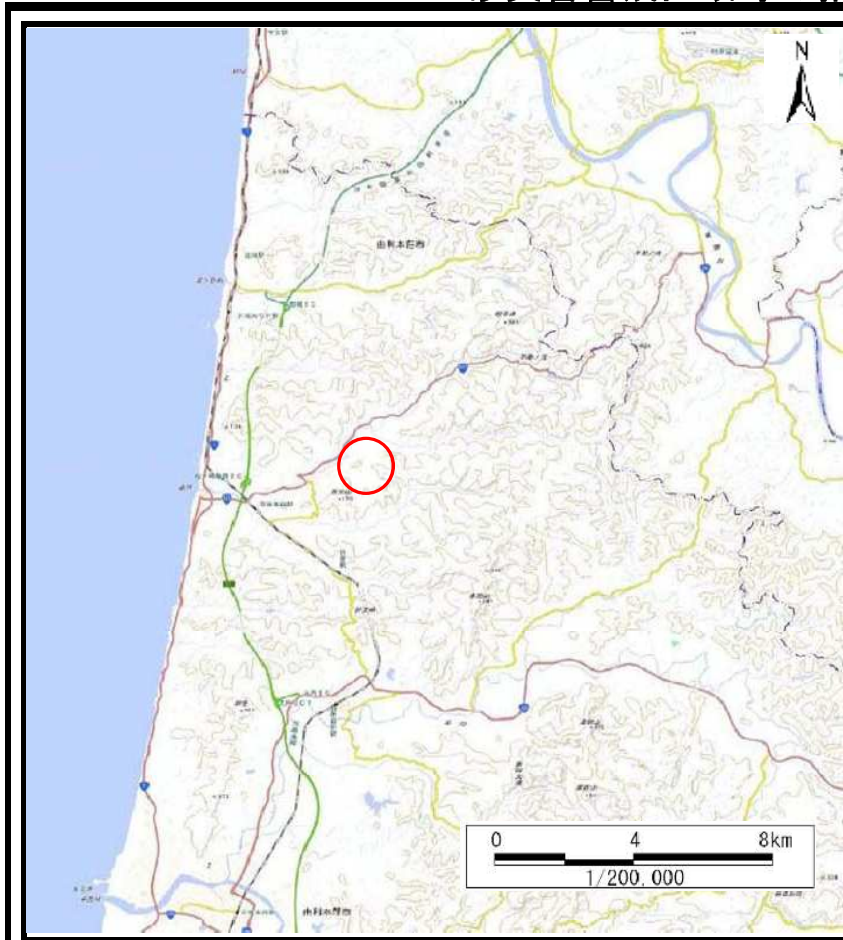
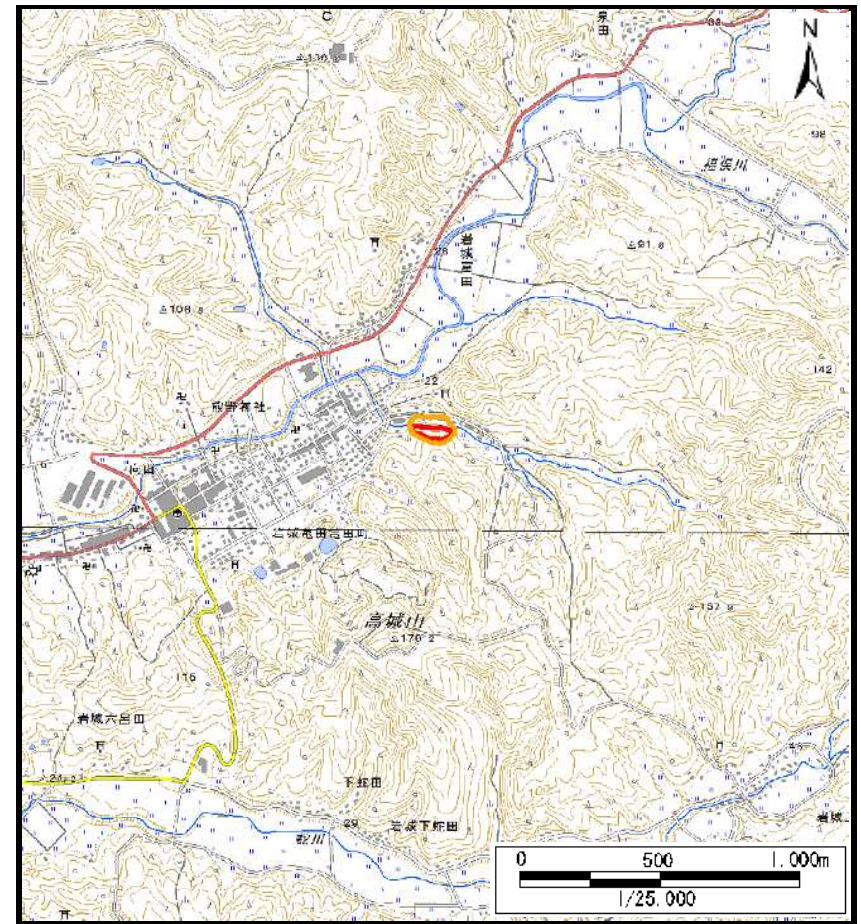


土砂災害警戒区域等の指定の公示に係る図書（その1）



(1/200,000)

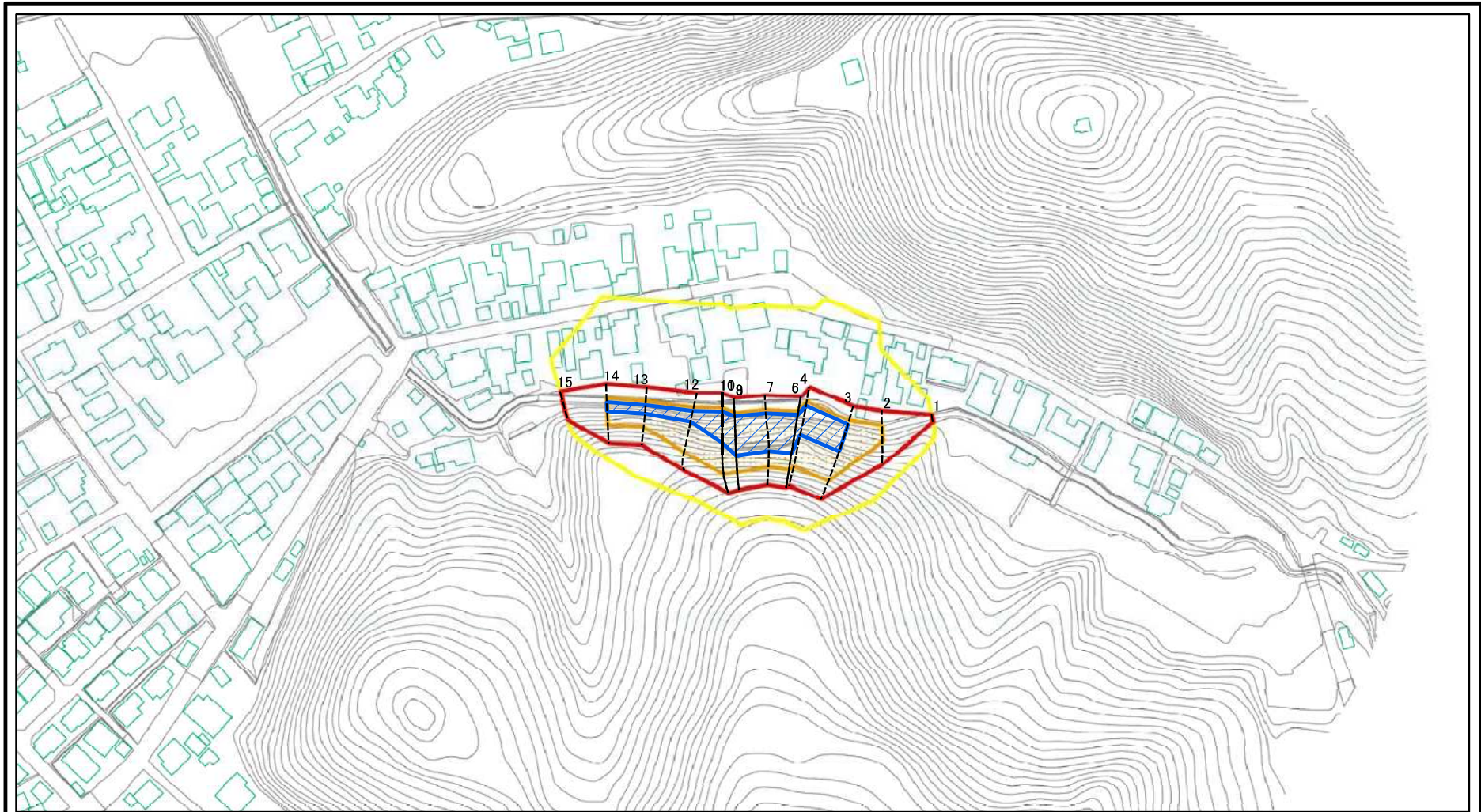


(1/25,000)

様式-1 (急) 土砂災害警戒区域・土砂災害特別警戒区域 位置図	自然現象の種類	急傾斜地の崩壊
	箇所番号	I-1342
	箇所名	愛宕
	所在地	秋田県由利本荘市岩城亀田愛宕町字愛宕町

「測量法に基づく国土地理院長承認(複製)R 3JHf 333」本製品を複製する場合には、国土地理院の長の承認を得なければならない。」

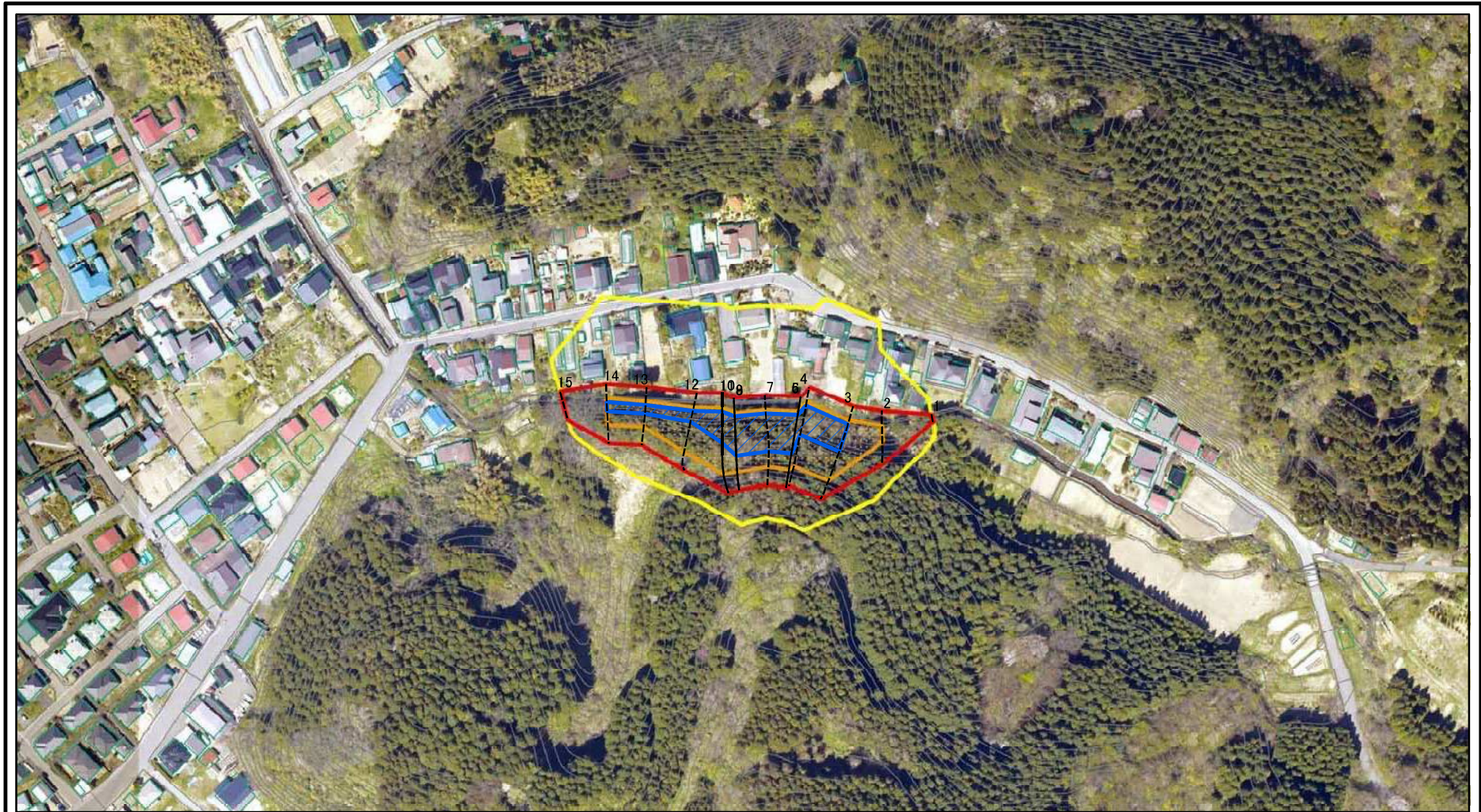
土砂災害警戒区域等の指定の公示に係る図書(その2)



図中の数字は横断測線番号を示す

様式-2(急) 土砂災害警戒区域・土砂災害特別警戒区域 区域図(その1)	土砂災害防止法施行令第二条の基準に該当する区域		N 	自然現象の種類	急傾斜地の崩壊	箇所番号	I-1342
	土砂災害防止法施行令第三条の基準に該当する区域			縮尺	告示番号	第135号	箇所名
	土砂等の(移動)高さが1m以下の場合、土砂等の移動による力が100kN/mを超える区域			告示年月日	令和4年3月22日	所在地	秋田県由利本荘市 岩城亀田愛宕町愛宕町
	土砂等の堆積の高さが3mを超える区域		1:2,500				
	それ以外の区域						

土砂災害警戒区域等の指定の公示に係る図書(その2)

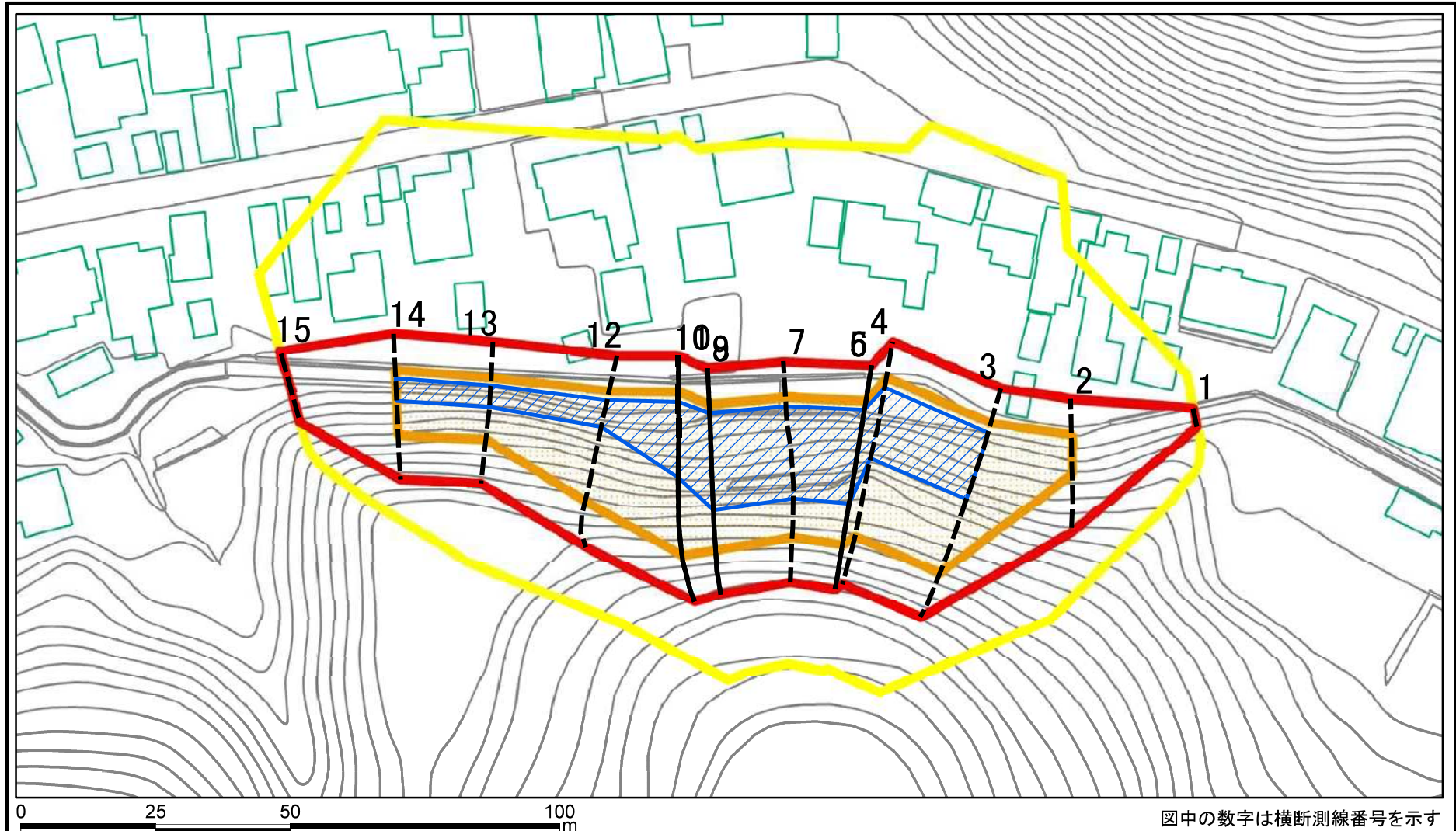


0 25 50 100
m

図中の数字は横断測線番号を示す

様式-2(急) 土砂災害警戒区域・土砂災害特別警戒区域 区域図(その1)	土砂災害防止法施行令第二条の基準に該当する区域		N 	自然現象の種類	急傾斜地の崩壊	箇所番号	I-1342
	土砂災害防止法施行令第三条の基準に該当する区域			告示番号	第135号	箇所名	愛宕
	土砂等の(移動)高さが1m以下の場合、土砂等の移動による力が100kN/mを超える区域		縮尺 1:2,500	告示年月日	令和4年3月22日	所在地	秋田県由利本荘市 岩城亀田愛宕町字愛宕町
	土砂等の堆積の高さが3mを超える区域			それ以外の区域			

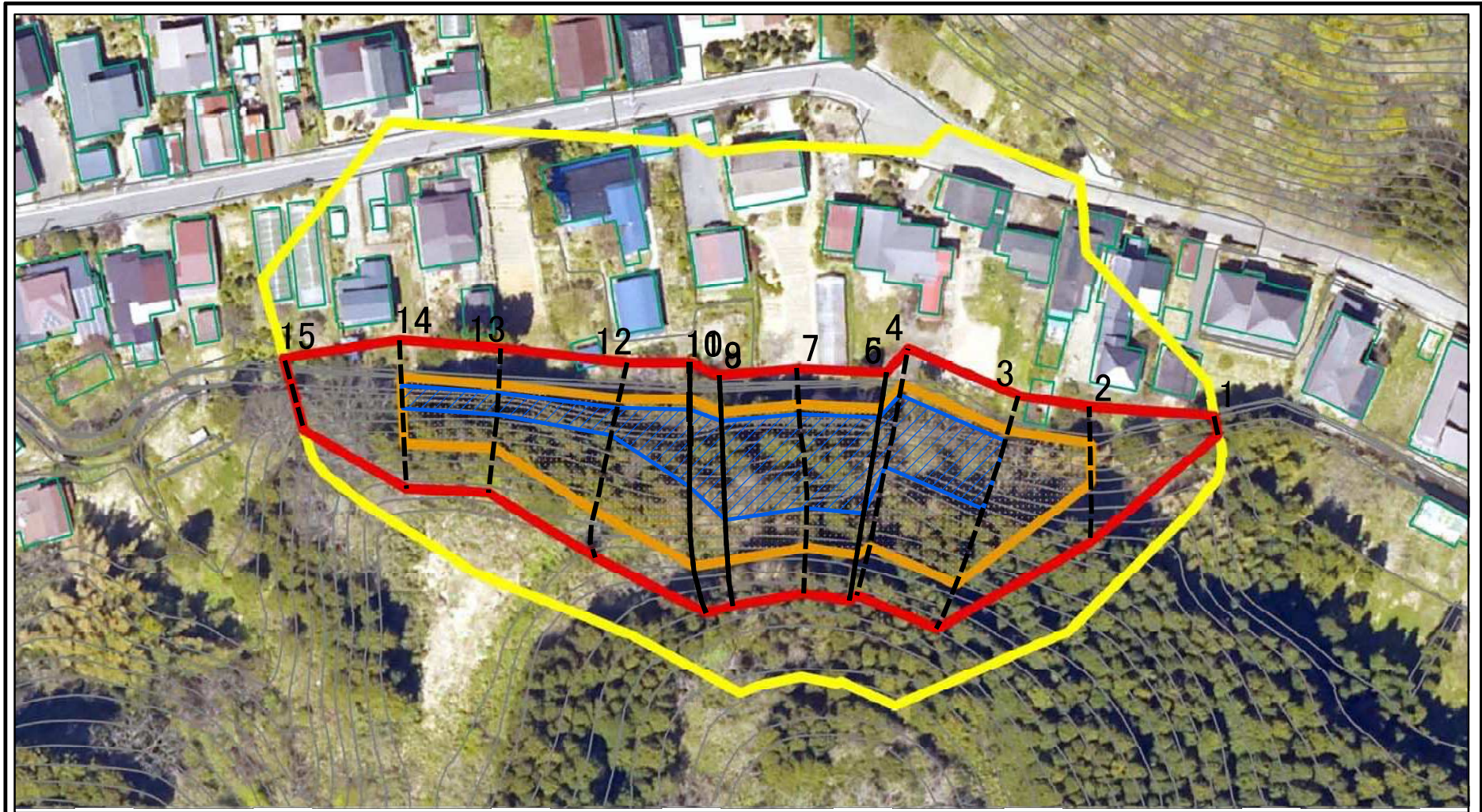
土砂災害警戒区域等の指定の公示に係る図書(その2-1)



図中の数字は横断測線番号を示す

様式-2-1(急) 土砂災害警戒区域・土砂災害特別警戒区域 区域図(その2)	土砂災害防止法施行令第二条の基準に該当する区域		縮尺 1:1,000	自然現象の種類	急傾斜地の崩壊	箇所番号	I-1342	
	土砂災害防止法施行令第三条の基準に該当する区域			告示番号	第135号	箇所名	愛宕	
	土砂等の(移動)高さが1m以下の場合、土砂等の移動による力が100kN/mを超える区域			告示年月日	令和4年3月22日	所在地	秋田県由利本荘市 岩城亀田愛宕町字愛宕町	
	土砂等の堆積の高さが3mを超える区域			それ以外の区域				

土砂災害警戒区域等の指定の公示に係る図書(その2-1)



図中の数字は横断測線番号を示す

様式-2-1(急)

土砂災害警戒区域・土砂災害特別警戒区域
区域図(その2)

土砂災害防止法施行令第二条の基準に該当する区域	
土砂災害防止法施行令第三条の基準に該当する区域	
それ以外の区域	

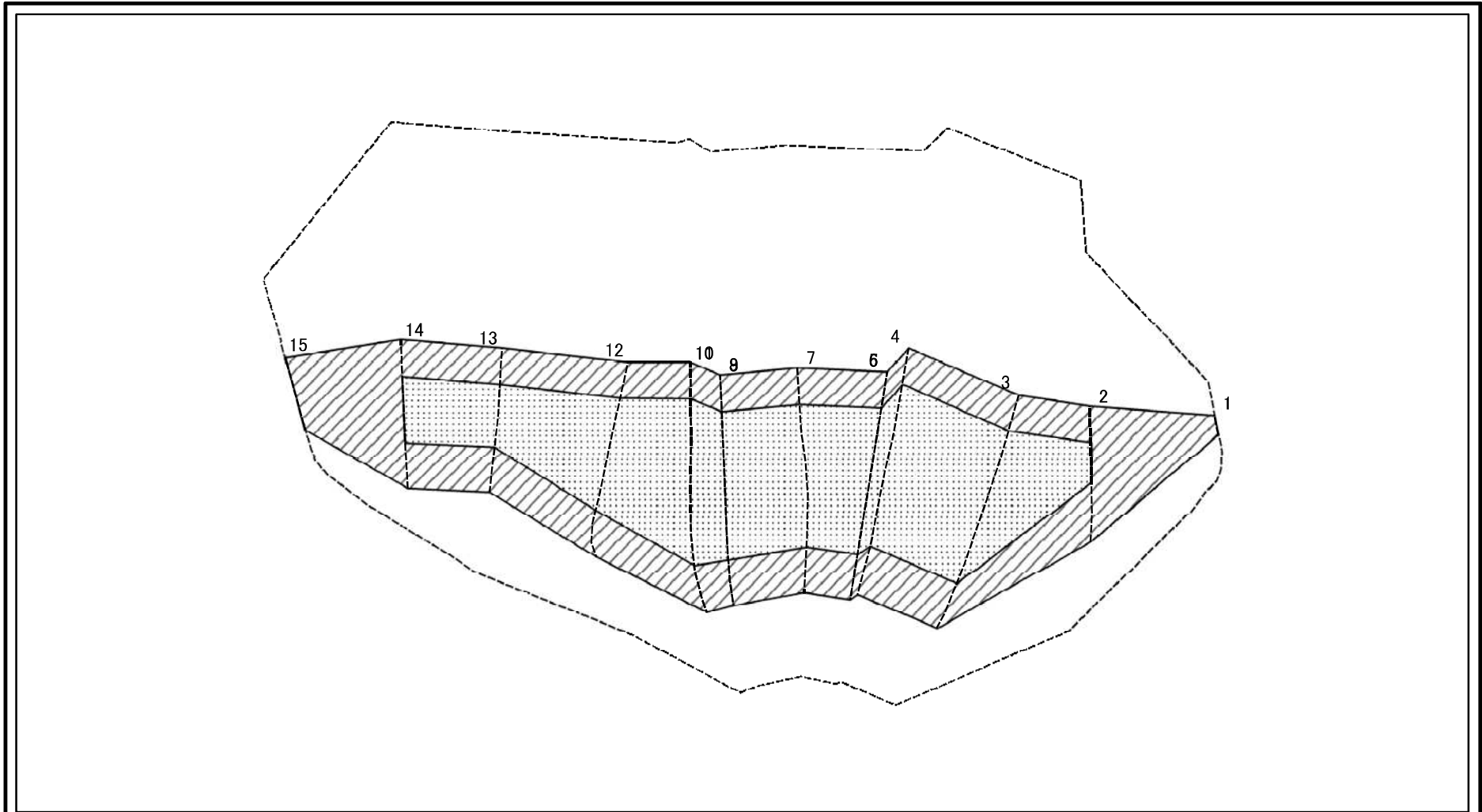
縮尺	1:1,000
----	---------

告示番号	第135号
告示年月日	令和4年3月22日

自然現象の種類	急傾斜地の崩壊
---------	---------

箇所番号	I-1342
箇所名	愛宕
所在地	秋田県由利本荘市 岩城亀田愛宕町字愛宕町

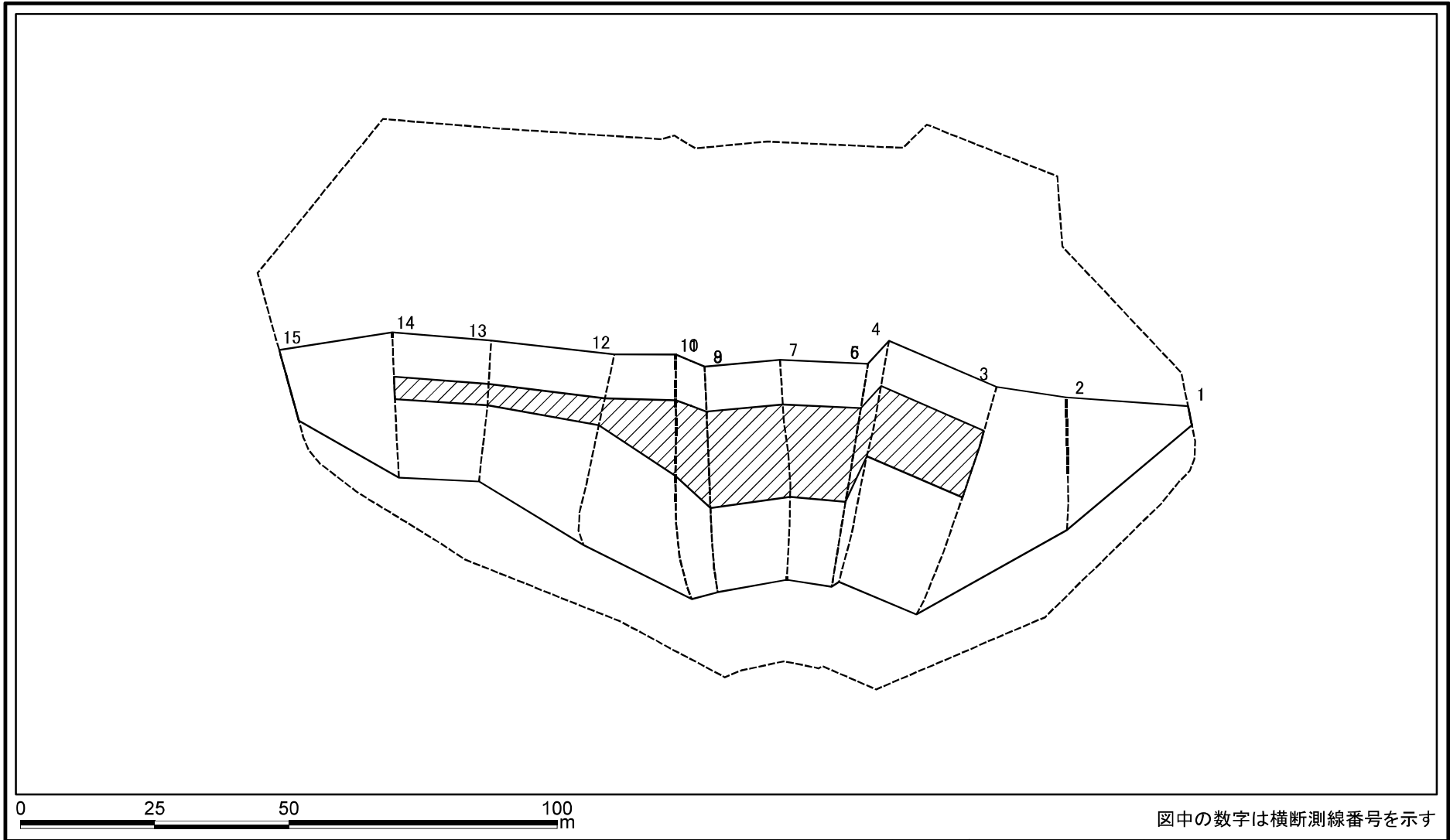
土砂災害警戒区域等の指定の公示に係る図書(その2-2)



図中の数字は横断測線番号を示す

様式-2-2(急) 土砂災害特別警戒区域の区域区分図 (急傾斜地の崩壊に伴う土石等の移動により 建築物の地上部に作用すると想定される力)	土砂災害防止法施行令第二条の基準に該当する区域		N 縮尺 1:1,000	自然現象の種類	急傾斜地の崩壊	箇所番号	I-1342
	土砂災害防止法施行令第三条の基準に該当する区域			告示番号	第135号	箇所名	愛宕
	それ以外の区域			告示年月日	令和4年3月22日	所在地	秋田県由利本荘市 岩城亀田愛宕町字愛宕町

土砂災害警戒区域等の指定の公示に係る図書(その2-3)



様式-2-3(急) 土砂災害特別警戒区域の区域区分図 (急傾斜地の崩壊に伴う土石等の堆積により 建築物の地上部に作用すると想定される力)	土砂災害防止法施行令第二条の基準に該当する区域		N 縮尺 1:1,000	自然現象の種類	急傾斜地の崩壊	箇所番号	I-1342
	土砂災害防止法施行令第三条の基準に該当する区域			告示番号	第135号	箇所名	愛宕
	それ以外の区域			告示年月日	令和4年3月22日	所在地	秋田県由利本荘市 岩城亀田愛宕町字愛宕町

土砂災害警戒区域等の指定の公示に係る図書(その3)

横断測線の区間	土石等の移動により建築物の地上部に作用すると想定される力				土石等の堆積により建築物の地上部に作用すると想定される力				横断測線の区間	土石等の移動により建築物の地上部に作用すると想定される力				土石等の堆積により建築物の地上部に作用すると想定される力			
	土石等の(移動)高さが1m以下の場合、土石等の移動による力が100kN/m ² を超える区域		それ以外の区域		土石等の堆積の高さが3mを超える区域		それ以外の区域			土石等の(移動)高さが1m以下の場合、土石等の移動による力が100kN/m ² を超える区域		それ以外の区域		土石等の堆積の高さが3mを超える区域		それ以外の区域	
	力の大きさのうち最大のもの(kN/m ²)	土石等の高さ(m)	力の大きさのうち最大のもの(kN/m ²)	土石等の高さ(m)	力の大きさのうち最大のもの(kN/m ²)	土石等の高さ(m)	力の大きさのうち最大のもの(kN/m ²)	土石等の高さ(m)		力の大きさのうち最大のもの(kN/m ²)	土石等の高さ(m)	力の大きさのうち最大のもの(kN/m ²)	土石等の高さ(m)	力の大きさのうち最大のもの(kN/m ²)	土石等の高さ(m)	力の大きさのうち最大のもの(kN/m ²)	土石等の高さ(m)
1 ~ 2	-	-	100.00	1.00	-	-	10.57	2.40									
2 ~ 3	144.26	1.00	100.00	1.00	-	-	13.20	3.00									
3 ~ 4	144.26	1.00	100.00	1.00	14.90	3.39	13.20	3.00									
4 ~ 5	145.91	1.00	100.00	1.00	15.49	3.52	13.20	3.00									
5 ~ 6	-	-	-	-	-	-	-	-									
6 ~ 7	145.91	1.00	100.00	1.00	15.74	3.58	13.20	3.00									
7 ~ 8	146.32	1.00	100.00	1.00	15.74	3.58	13.20	3.00									
8 ~ 9	-	-	-	-	-	-	-	-									
9 ~ 10	146.32	1.00	100.00	1.00	15.64	3.55	13.20	3.00									
10 ~ 11	-	-	-	-	-	-	-	-									
11 ~ 12	144.99	1.00	100.00	1.00	14.94	3.39	13.20	3.00									
12 ~ 13	139.30	1.00	100.00	1.00	14.54	3.30	13.20	3.00									
13 ~ 14	130.65	1.00	100.00	1.00	13.97	3.17	13.20	3.00									
14 ~ 15	-	-	100.00	1.00	-	-	13.20	3.00									

様式-3(急) 建築物の構造の規制に必要な衝撃に関する事項	自然現象の種類	急傾斜地の崩壊	箇所番号	I-1342
	告示番号	第135号	箇所名	愛宕
	告示年月日	令和4年3月22日	所在地	秋田県由利本荘市岩城亀田愛宕町字愛宕町