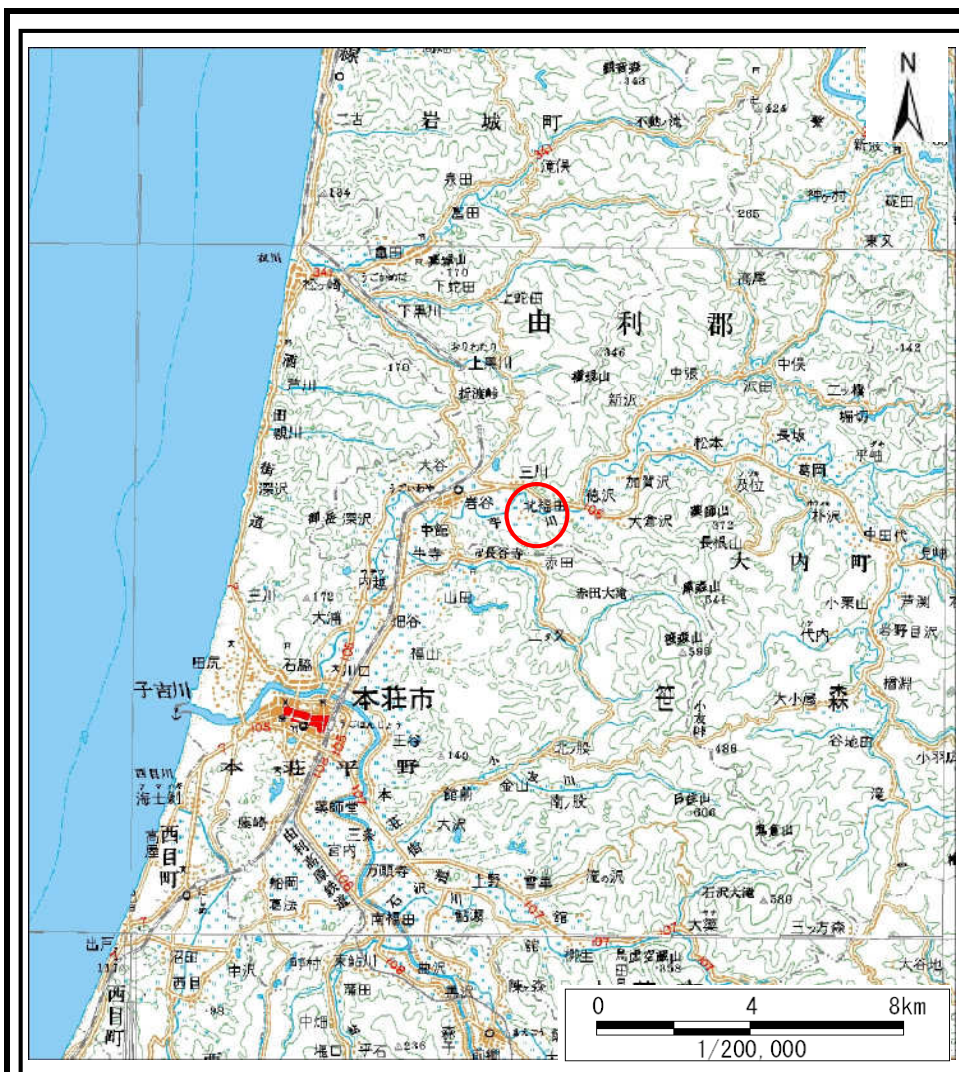
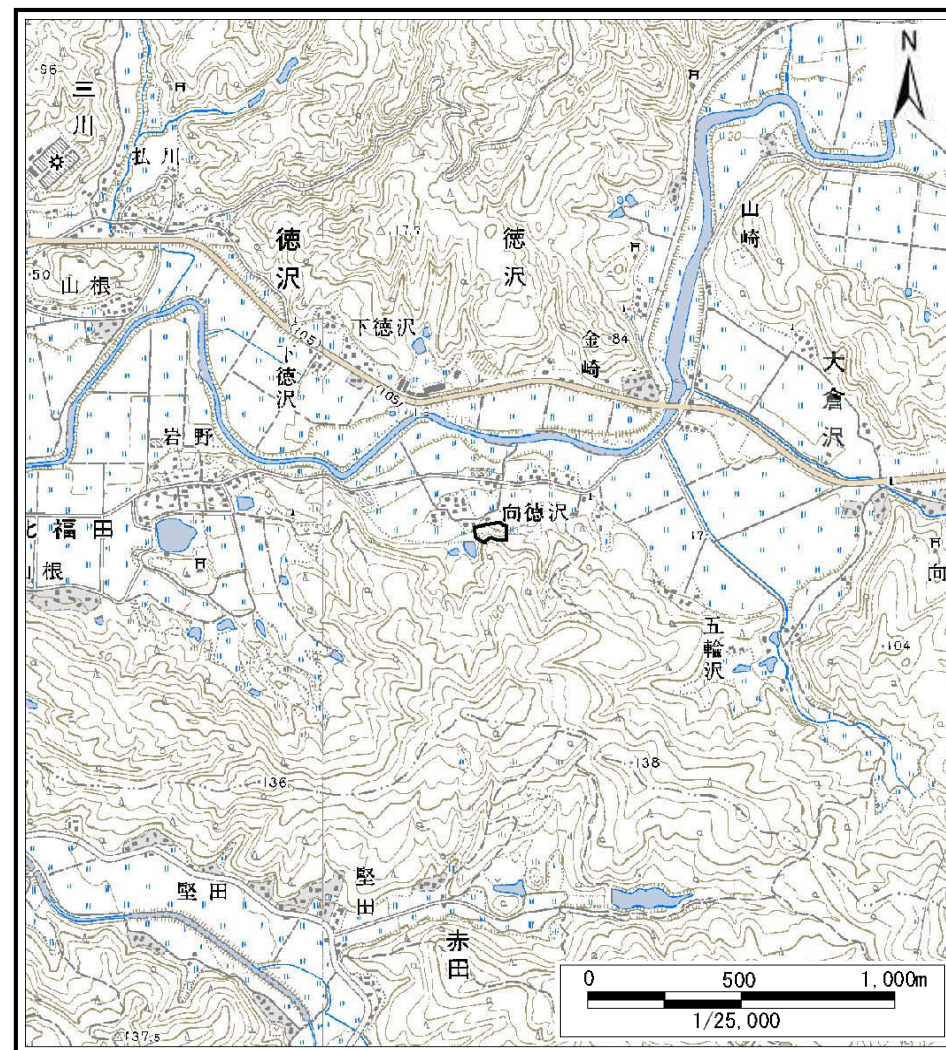


土砂災害警戒区域等の指定の公示に係る図書(その1)



(1/200,000)



(1/25,000)

様式-1(急)
土砂災害警戒区域 位置図

自然現象の種類

急傾斜地の崩壊

箇所番号

II-938-1

箇所名

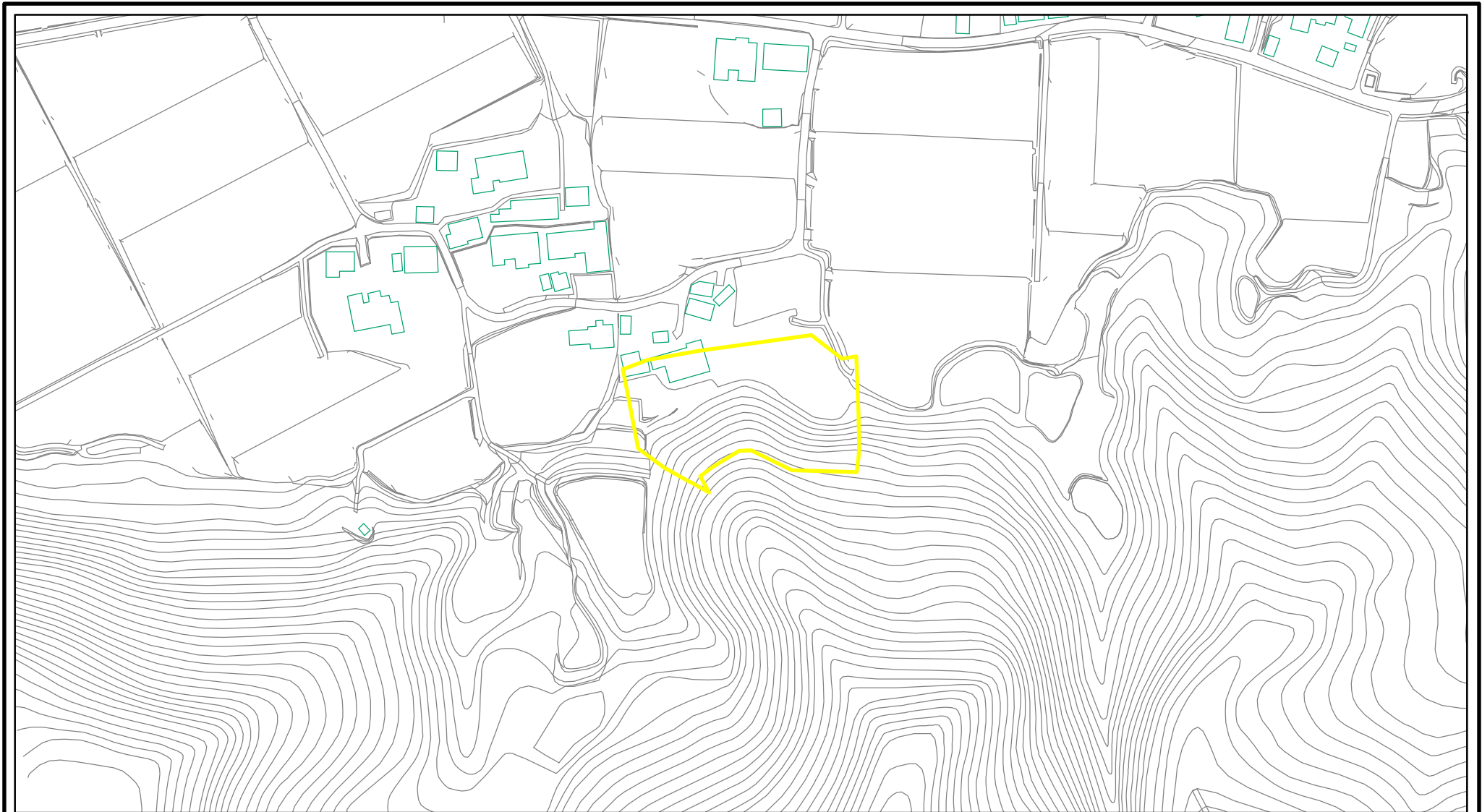
平操1

所在地

秋田県由利本荘市北福田、北福田字小日種

この地図は、国土地理院長の承認を得て、同院発行の数値地図25000(地図画像)、数値地図200000(地図画像)を複製したものです。(承認番号 平 業複 第 号)

土砂災害警戒区域等の指定の公示に係る図書(その2)



0 25 50 100
m

様式-2(急)
土砂災害警戒区域
区域図(その1)

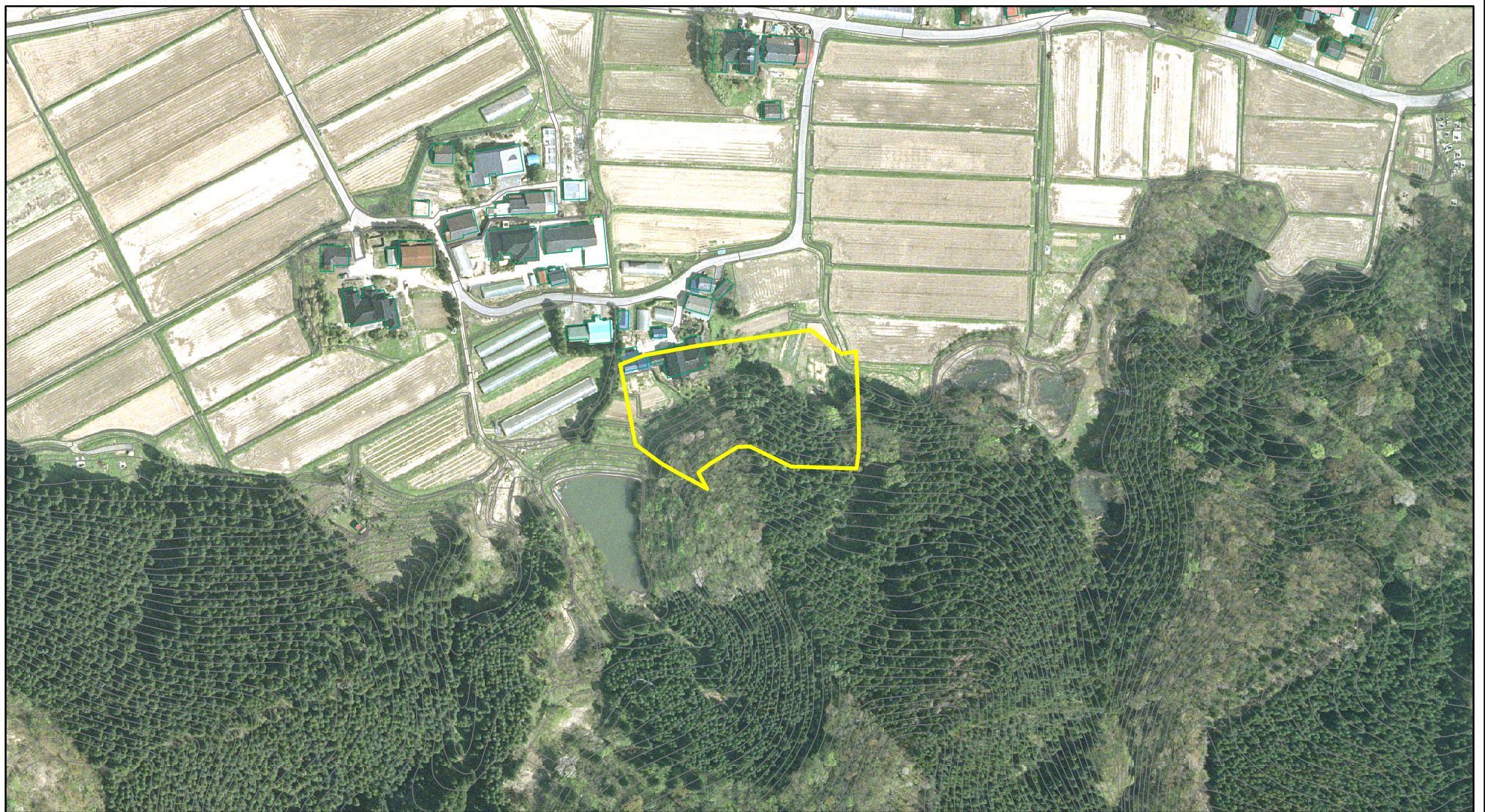
土砂災害防止法施行令第二条の基準に該当する区域



縮尺
1:2,500

| | | | |
|---------|------------|------|-------------------------|
| 自然現象の種類 | 急傾斜地の崩壊 | 箇所番号 | II-938-1 |
| 告示番号 | 第18号 | 箇所名 | 平操1 |
| 告示年月日 | 平成23年1月14日 | 所在地 | 秋田県由利本荘市 北福田、北福田字小日種 |

土砂災害警戒区域等の指定の公示に係る図書(その2)



0 25 50 100
m

様式-2(急)
土砂災害警戒区域
区域図(その1)

土砂災害防止法施行令第二条の基準に該当する区域



縮尺
1:2,500

| | | | |
|---------|------------|------|-------------------------|
| 自然現象の種類 | 急傾斜地の崩壊 | 箇所番号 | II-938-1 |
| 告示番号 | 第18号 | 箇所名 | 平操1 |
| 告示年月日 | 平成23年1月14日 | 所在地 | 秋田県由利本荘市 北福田、北福田字小日種 |