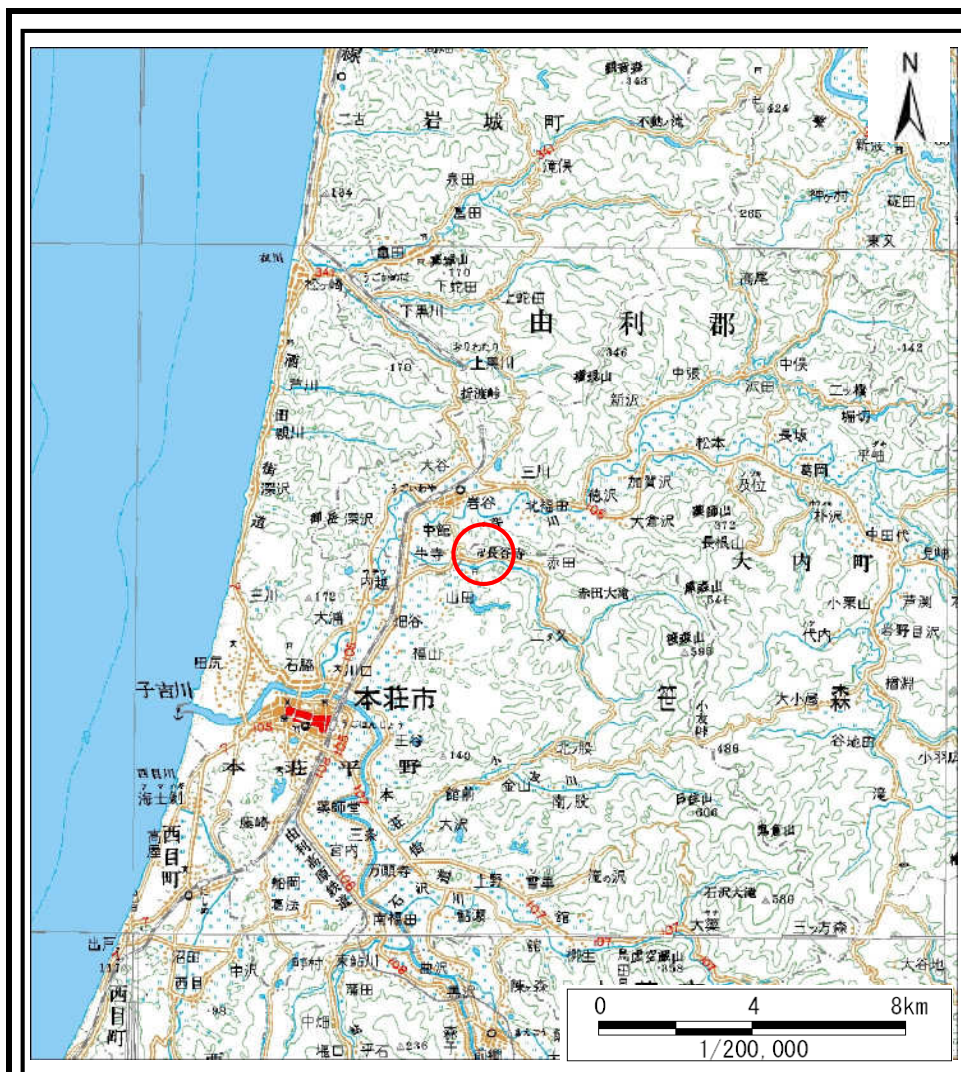
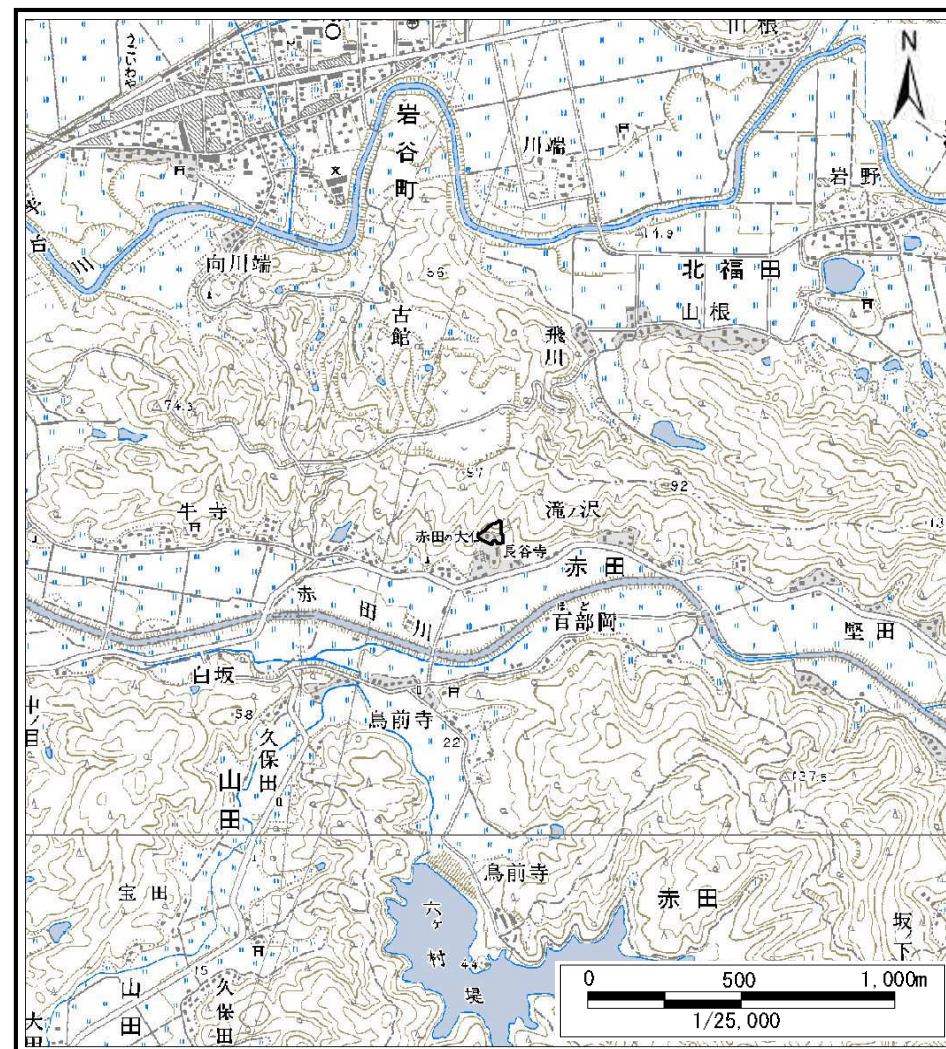


土砂災害警戒区域等の指定の公示に係る図書(その1)



(1/200,000)



(1/25,000)


様式-1(急) 土砂災害警戒区域 位置図	自然現象の種類	急傾斜地の崩壊
	箇所番号	Ⅱ-933-5
	箇所名	境目5
	所在地	秋田県由利本荘市赤田字上田表

この地図は、国土地理院長の承認を得て、同院発行の数値地図25000(地図画像)、数値地図200000(地図画像)を複製したものです。(承認番号 平 業複 第 号)

土砂災害警戒区域等の指定の公示に係る図書(その2)



0 25 50 100
m

様式-2(急) 土砂災害警戒区域 区域図(その1)	土砂災害防止法施行令第二条の基準に該当する区域		自然現象の種類 急傾斜地の崩壊	箇所番号 II-933-5
		縮尺 1:2,500	告示番号 第18号	箇所名 境目5
			告示年月日 平成23年1月14日	所在地 秋田県由利本荘市赤田字上田表

土砂災害警戒区域等の指定の公示に係る図書(その2)



0 25 50 100
m

様式-2(急)
土砂災害警戒区域
区域図(その1)

土砂災害防止法施行令第二条の基準に該当する区域



縮尺
1:2,500

自然現象の種類	急傾斜地の崩壊	箇所番号	II-933-5
告示番号	第18号	箇所名	境目5
告示年月日	平成23年1月14日	所在地	秋田県由利本荘市赤田字上田表