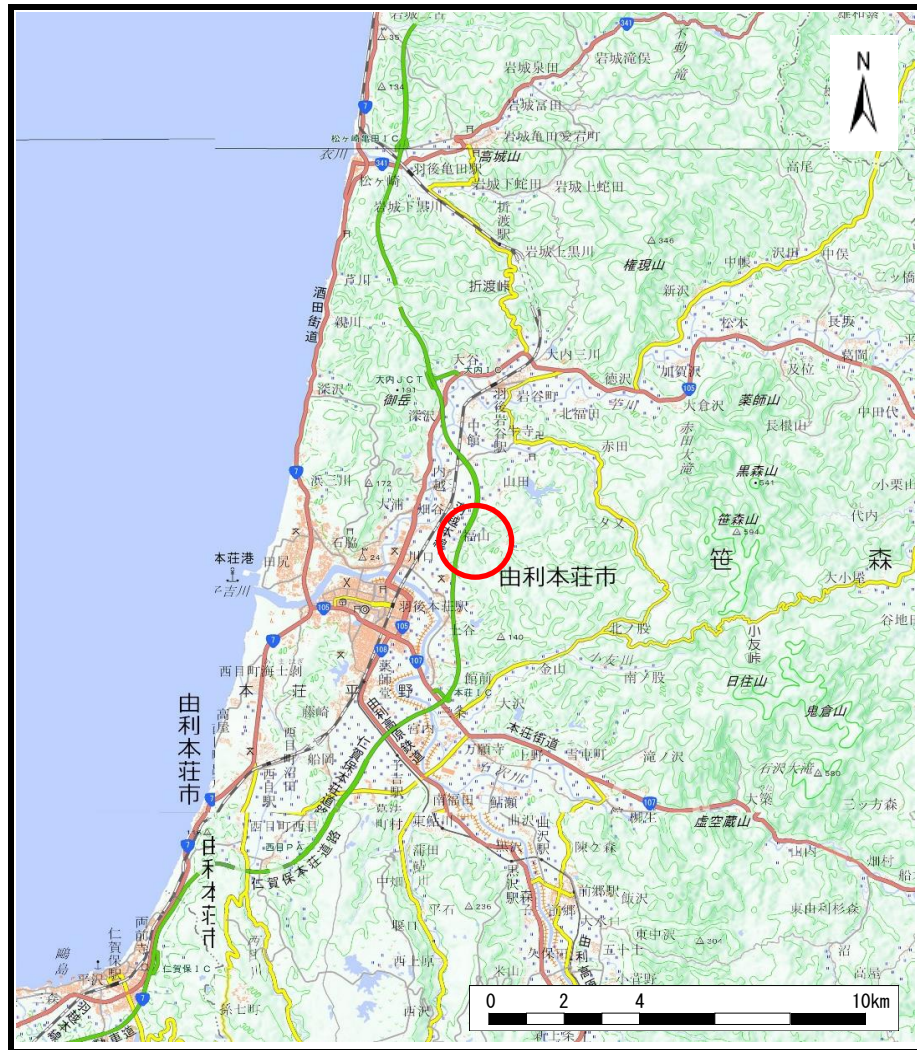
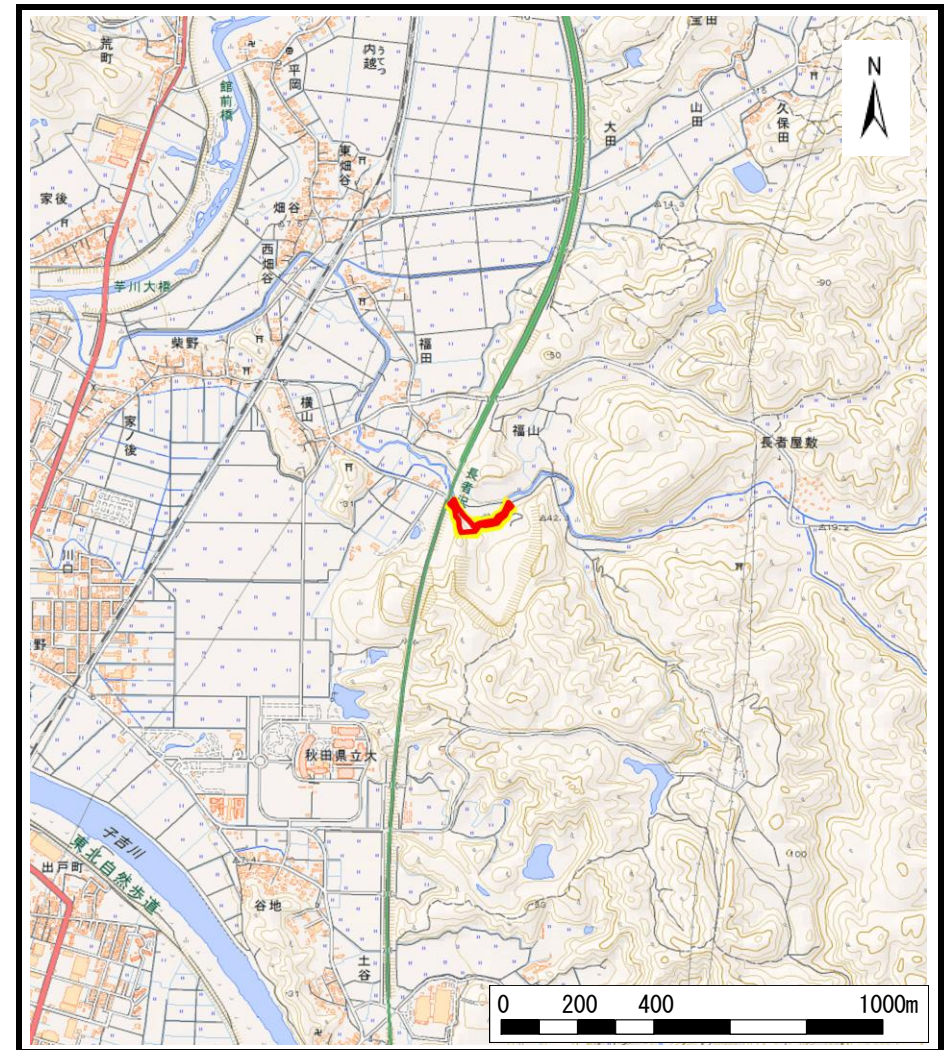


# 土砂災害警戒区域等の指定の公示に係る図書（その1）



(1/200,000)



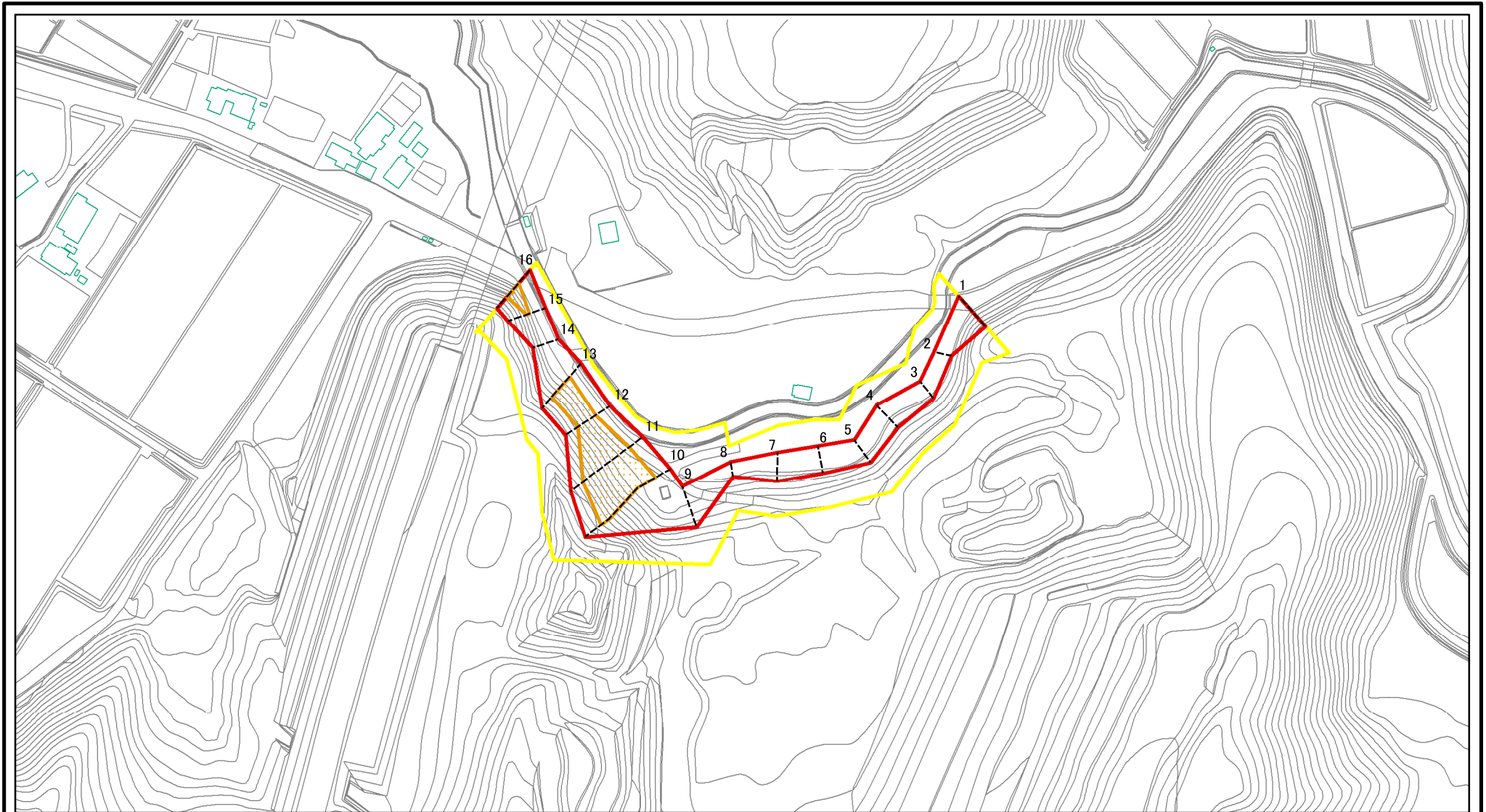
(1/25,000)

様式-1 (急)  
土砂災害警戒区域・土砂災害特別警戒区域 位置図

自然現象の種類	急傾斜地の崩壊
箇所番号	Ⅲ-219
箇所名	樋ノ口2号
所在地	秋田県由利本荘市福山字樋ノ口及び岩倉下並びに同市川口字大日沢山

この地図は、国土地理院長の承認を得て、同院発行の電子地形図25000及び電子地形図20万を複製したものである。（承認番号 平28情複、第200号）

# 土砂災害警戒区域等の指定の公示に係る図書(その2)



図中の数字は横断測線番号を示す

様式-2(急)

土砂災害警戒区域・土砂災害特別警戒区域  
区域図(その1)

土砂災害防止法施行令第二条の基準に該当する区域



土砂災害防止法  
施行令第三条の  
基準に該当する  
区域

土石等の(移動)高さが1m以下の場合、  
土石等の移動による力が100kN/mを超える区域



土石等の堆積の高さが3mを超える区域



それ以外の区域



N  
縮尺  
1:2,500

自然現象  
の種類

急傾斜地の崩壊

箇所番号

Ⅲ-219

告示番号

第84号

箇所名

樋ノ口2号

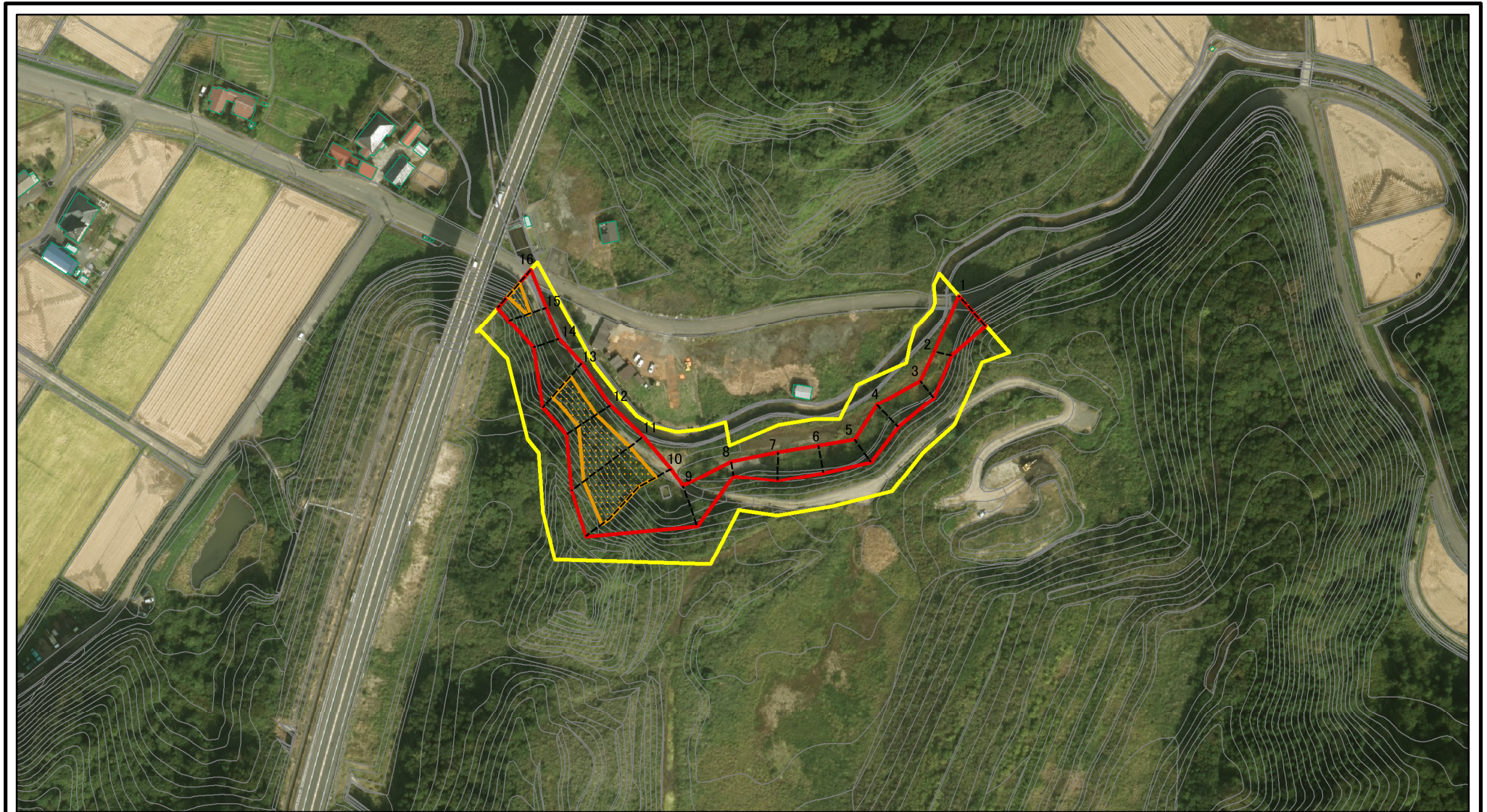
告示年月日

平成29年2月21日

所在地

秋田県由利本荘市福山字樋ノ口及び  
岩倉下並びに同市川口字大日沢山

# 土砂災害警戒区域等の指定の公示に係る図書(その2)



図中の数字は横断測線番号を示す

様式-2(急)

土砂災害警戒区域・土砂災害特別警戒区域  
区域図(その1)

土砂災害防止法施行令第二条の基準に該当する区域



自然現象の種類

急傾斜地の崩壊

箇所番号

Ⅲ-219

土砂災害防止法  
施行令第三条の  
基準に該当する  
区域

土石等の(移動)高さが1m以下の場合、  
土石等の移動による力が100kN/mを超える区域



縮尺

告示番号

第84号

箇所名

樋ノ口2号

土石等の堆積の高さが3mを超える区域  
それ以外の区域



1:2,500

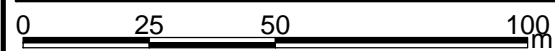
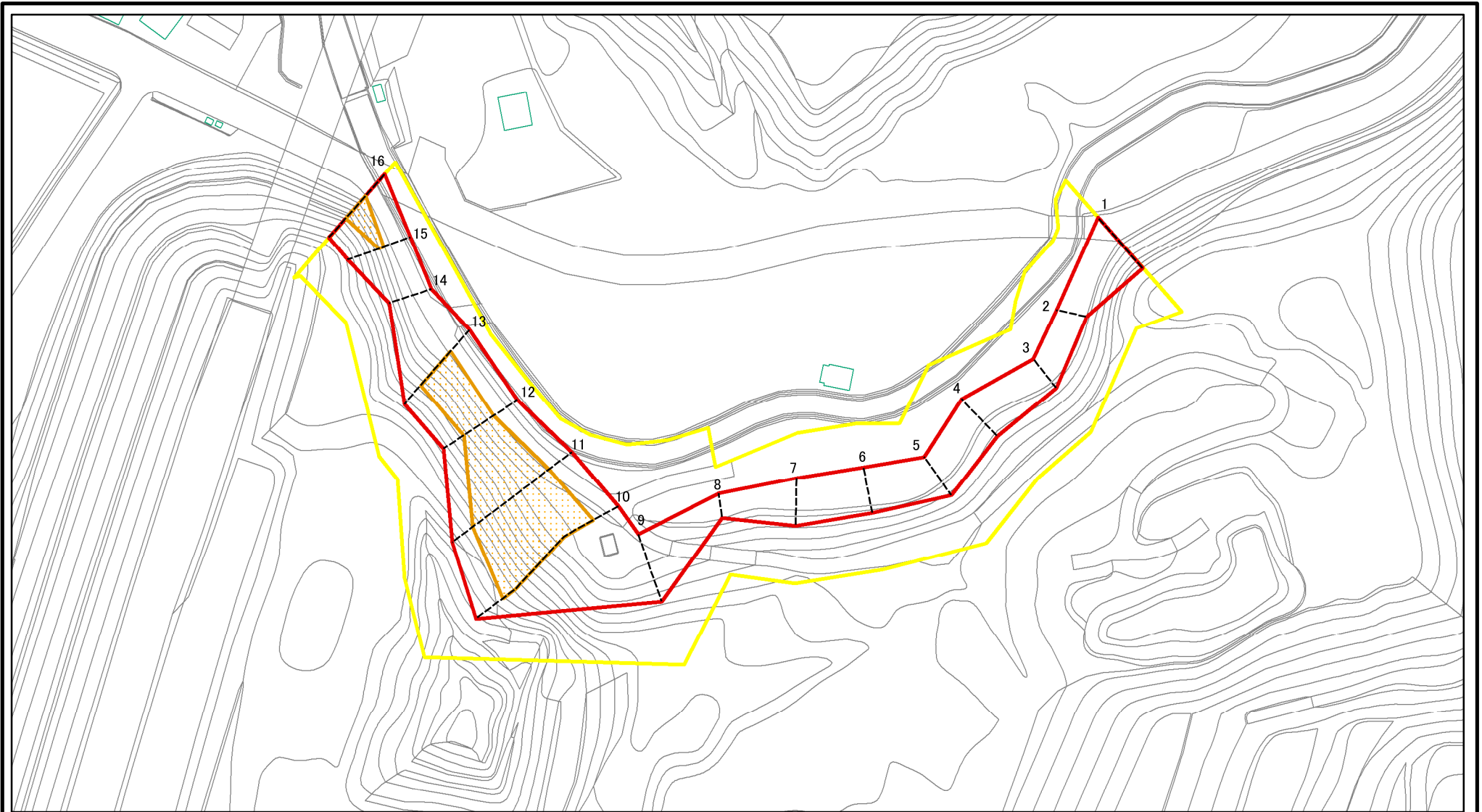
告示年月日

平成29年2月21日

所在地

秋田県由利本荘市福山字樋ノ口及び  
岩倉下並びに同市川口字大日沢山

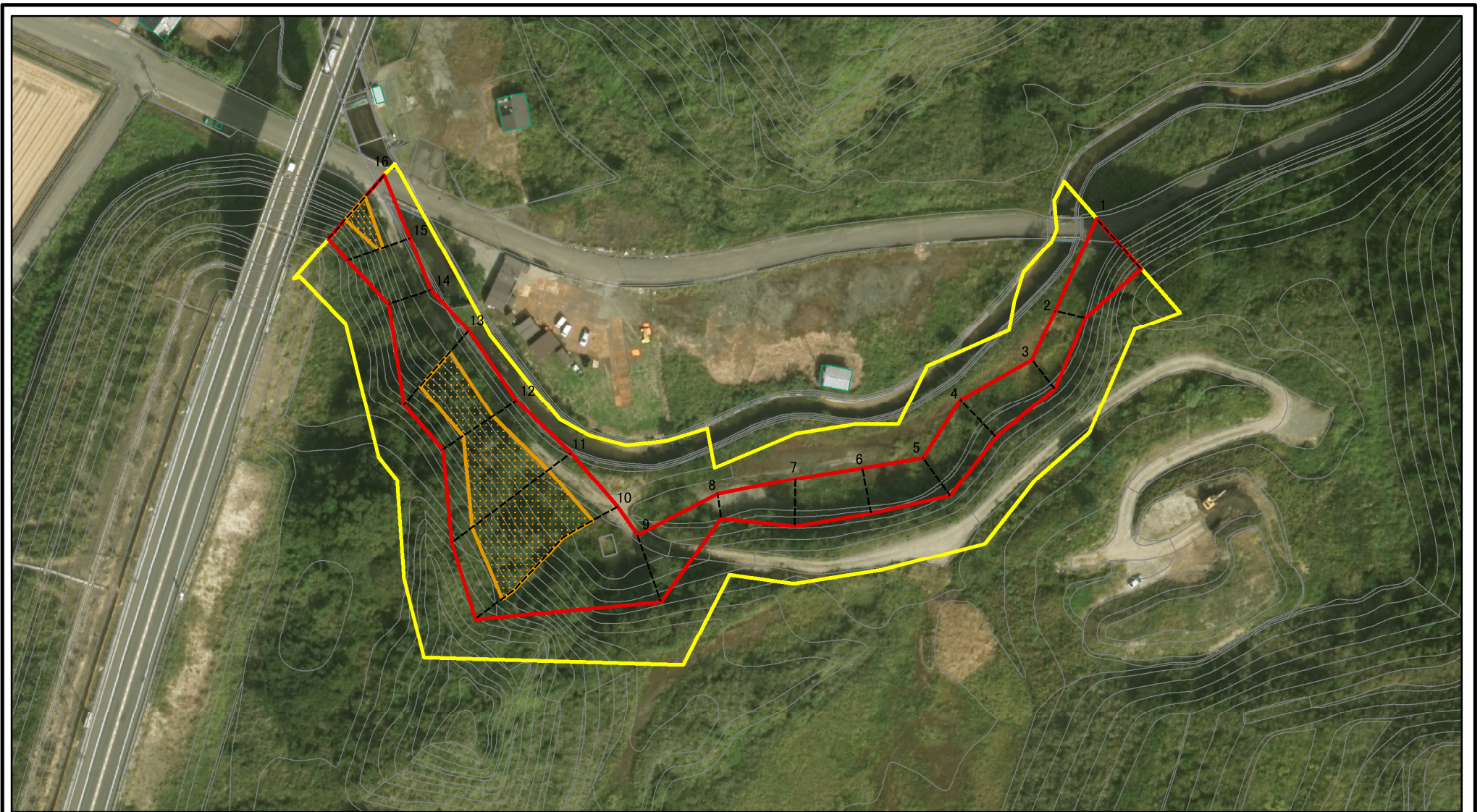
# 土砂災害警戒区域等の指定の公示に係る図書(その2-1)



図中の数字は横断測線番号を示す

様式-2-1(急) 土砂災害警戒区域・土砂災害特別警戒区域 区域図(その2)	土砂災害防止法施行令第二条の基準に該当する区域		N 縮尺 1:1,500	自然現象の種類	急傾斜地の崩壊	箇所番号	Ⅲ-219
	土砂災害防止法施行令第三条の基準に該当する区域			告示番号	第84号	箇所名	樋ノ口2号
	それ以外の区域			告示年月日	平成29年2月21日	所在地	秋田県由利本荘市福山字樋ノ口及び岩倉下並びに同市川口字大日沢山

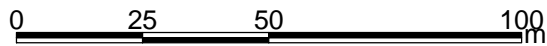
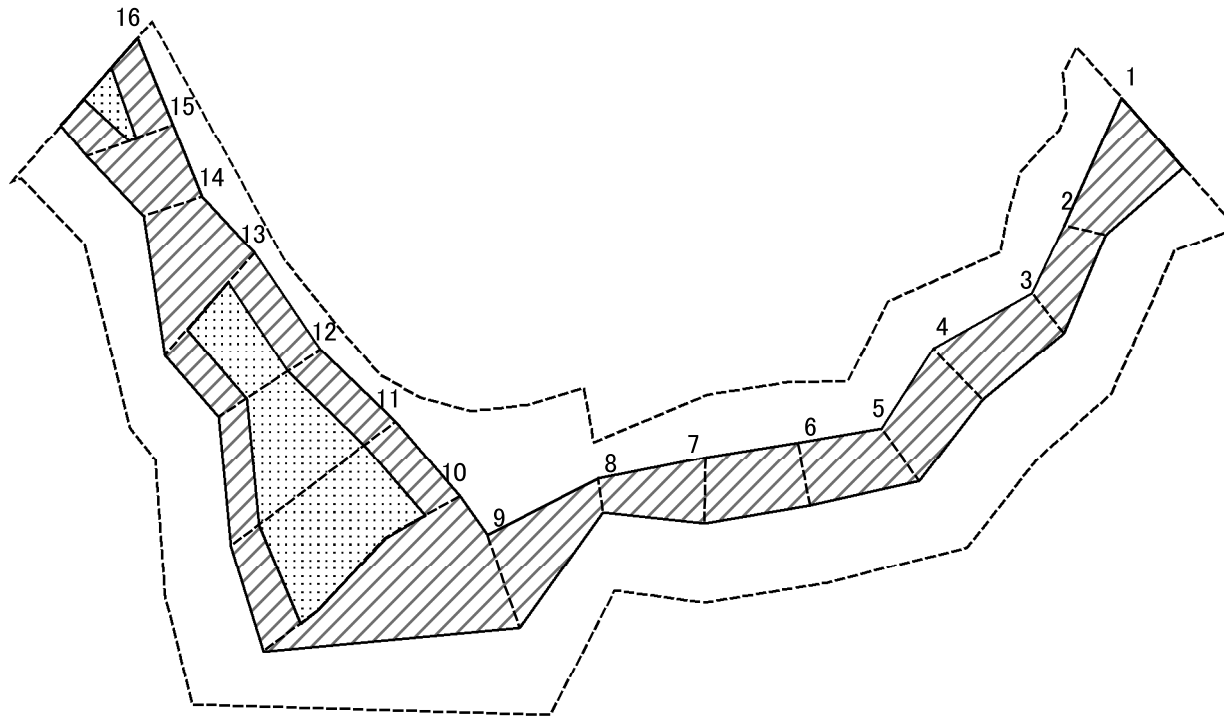
# 土砂災害警戒区域等の指定の公示に係る図書(その2-1)



図中の数字は横断測線番号を示す

様式-2-1(急) 土砂災害警戒区域・土砂災害特別警戒区域 区域図(その2)	土砂災害防止法施行令第二条の基準に該当する区域		N 縮尺 1:1,500	自然現象の種類	急傾斜地の崩壊	箇所番号	Ⅲ-219
	土砂災害防止法施行令第三条の基準に該当する区域			告示番号	第84号	箇所名	樋ノ口2号
	それ以外の区域			告示年月日	平成29年2月21日	所在地	秋田県由利本荘市福山字樋ノ口及び岩倉下並びに同市川口字大日沢山

# 土砂災害警戒区域等の指定の公示に係る図書(その2-2)



図中の数字は横断測線番号を示す

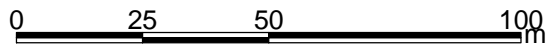
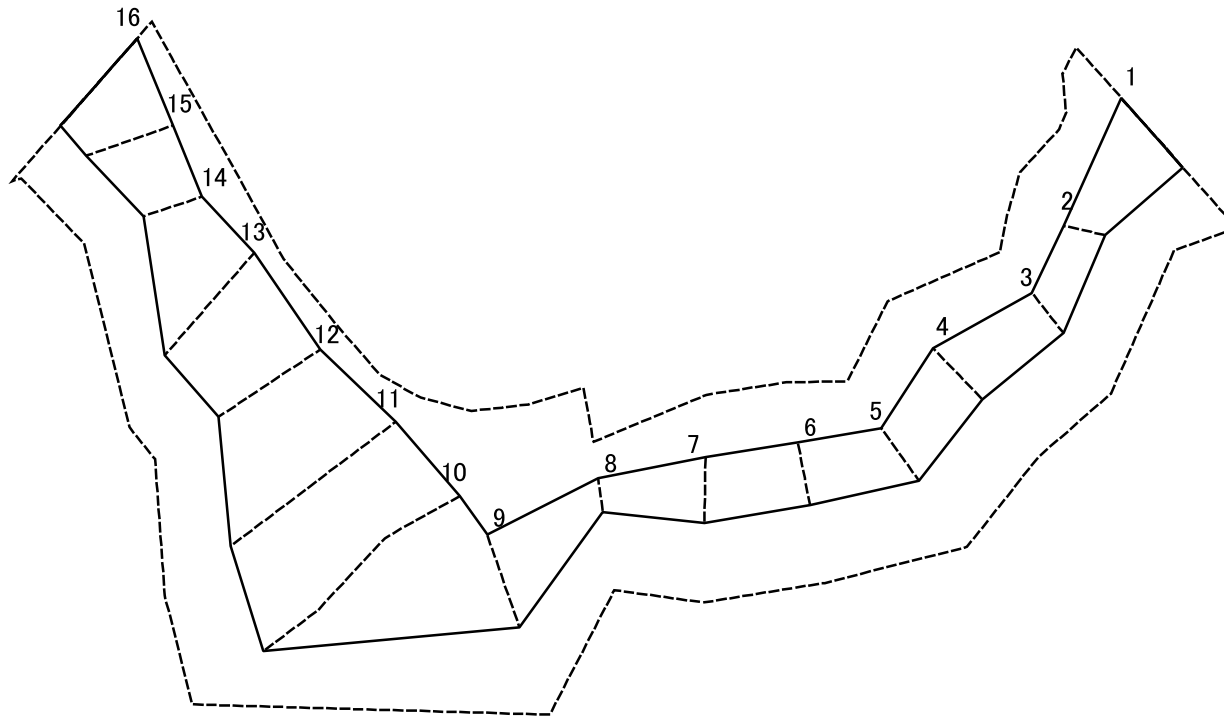
様式-2-2(急)  
土砂災害特別警戒区域の区域区分図  
(急傾斜地の崩壊に伴う土石等の移動により  
建築物の地上部に作用すると想定される力)

土砂災害防止法施行令第二条の基準に該当する区域	
土砂災害防止法施行令第三条の基準に該当する区域	
それ以外の区域	

縮尺	N
	1:1,500

自然現象の種類	急傾斜地の崩壊	箇所番号	Ⅲ-219
告示番号	第84号	箇所名	樋ノ口2号
告示年月日	平成29年2月21日	所在地	秋田県由利本荘市福山字樋ノ口及び岩倉下並びに同市川口字大日沢山

# 土砂災害警戒区域等の指定の公示に係る図書(その2-3)



図中の数字は横断測線番号を示す

様式-2-3(急)  
土砂災害特別警戒区域の区域区分図  
(急傾斜地の崩壊に伴う土石等の堆積により  
建築物の地上部に作用すると想定される力)

土砂災害防止法施行令第二条の基準に該当する区域	
土砂災害防止法施行令第三条の基準に該当する区域	
それ以外の区域	

N
縮尺
1:1,500

自然現象の種類	急傾斜地の崩壊	箇所番号	Ⅲ-219
告示番号	第84号	箇所名	樋ノ口2号
告示年月日	平成29年2月21日	所在地	秋田県由利本荘市福山字樋ノ口及び岩倉下並びに同市川口字大日沢山

# 土砂災害警戒区域等の指定の公示に係る図書(その3)(案)

横断測線の区間	土石等の移動により建築物の地上部に作用すると想定される力				土石等の堆積により建築物の地上部に作用すると想定される力				横断測線の区間	土石等の移動により建築物の地上部に作用すると想定される力				土石等の堆積により建築物の地上部に作用すると想定される力			
	土石等の(移動)高さが1m以下の場合、土石等の移動による力が100kN/m <sup>2</sup> を超える区域		それ以外の区域		土石等の堆積の高さが3mを超える区域		それ以外の区域			土石等の(移動)高さが1m以下の場合、土石等の移動による力が100kN/m <sup>2</sup> を超える区域		それ以外の区域		土石等の堆積の高さが3mを超える区域		それ以外の区域	
	力の大きさのうち最大のもの (kN/m <sup>2</sup> )	土石等の高さ (m)	力の大きさのうち最大のもの (kN/m <sup>2</sup> )	土石等の高さ (m)	力の大きさのうち最大のもの (kN/m <sup>2</sup> )	土石等の高さ (m)	力の大きさのうち最大のもの (kN/m <sup>2</sup> )	土石等の高さ (m)		力の大きさのうち最大のもの (kN/m <sup>2</sup> )	土石等の高さ (m)	力の大きさのうち最大のもの (kN/m <sup>2</sup> )	土石等の高さ (m)	力の大きさのうち最大のもの (kN/m <sup>2</sup> )	土石等の高さ (m)	力の大きさのうち最大のもの (kN/m <sup>2</sup> )	土石等の高さ (m)
1 ~ 2	-	-	100.00	1.00	-	-	11.35	2.25	~								
2 ~ 3	-	-	82.43	1.00	-	-	10.95	2.17	~								
3 ~ 4	-	-	98.17	1.00	-	-	11.39	2.25	~								
4 ~ 5	-	-	98.17	1.00	-	-	11.39	2.25	~								
5 ~ 6	-	-	93.56	1.00	-	-	9.43	1.87	~								
6 ~ 7	-	-	94.95	1.00	-	-	9.43	1.87	~								
7 ~ 8	-	-	94.95	1.00	-	-	9.55	1.89	~								
8 ~ 9	-	-	99.88	1.00	-	-	9.92	1.96	~								
9 ~ 10	-	-	100.00	1.00	-	-	14.91	2.95	~								
10 ~ 11	151.32	1.00	100.00	1.00	-	-	15.16	3.00	~								
11 ~ 12	151.32	1.00	100.00	1.00	-	-	15.16	3.00	~								
12 ~ 13	134.76	1.00	100.00	1.00	-	-	13.18	2.61	~								
13 ~ 14	-	-	100.00	1.00	-	-	14.49	2.87	~								
14 ~ 15	-	-	100.00	1.00	-	-	15.16	3.00	~								
15 ~ 16	126.33	1.00	100.00	1.00	-	-	15.16	3.00	~								
~									~								
~									~								
~									~								
~									~								
~									~								
~									~								
~									~								
~									~								
~									~								
~									~								
~									~								
~									~								
~									~								
様式-3(急) 建築物の構造の規制に必要な衝撃に関する事項	自然現象の種類		急傾斜地の崩壊		箇所番号		Ⅲ-219										
	告示番号		第84号		箇所名		樋ノ口2号										
	告示年月日		平成29年2月21日		所在地		秋田県由利本荘市福山字樋ノ口及び岩倉下並びに同市川口字大日沢山										