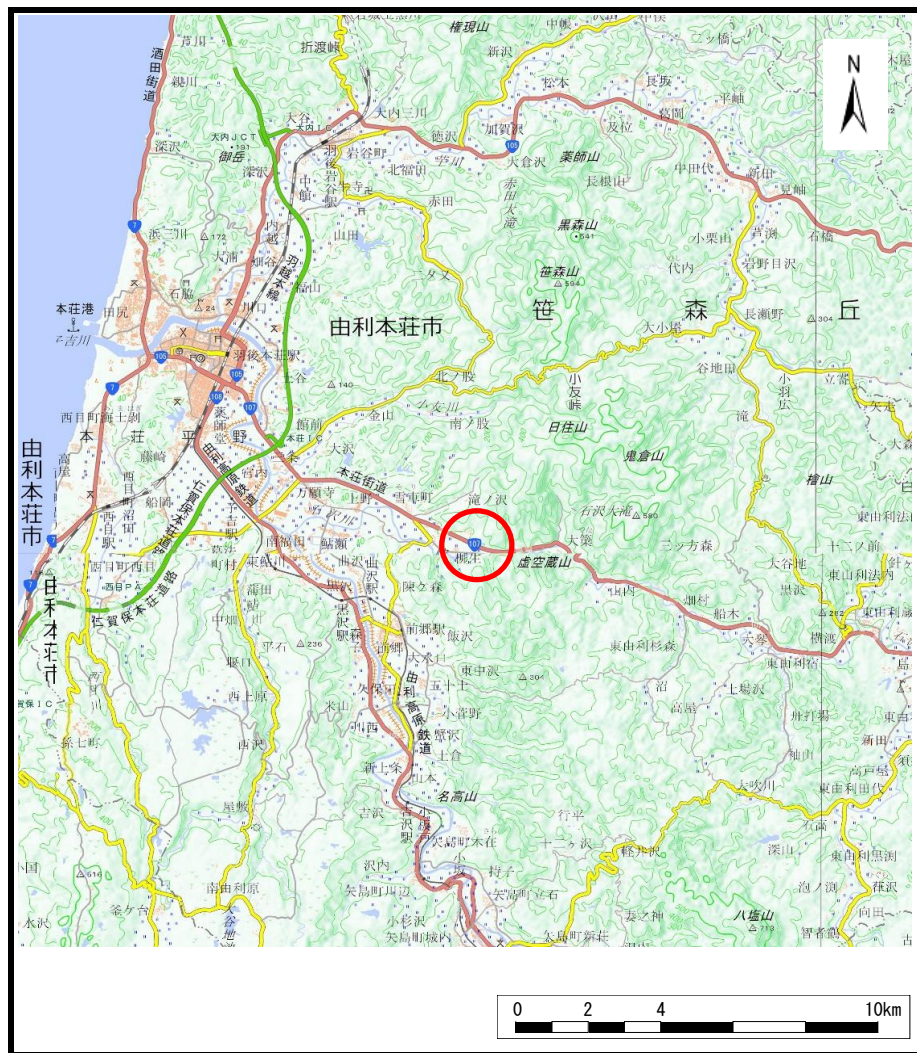
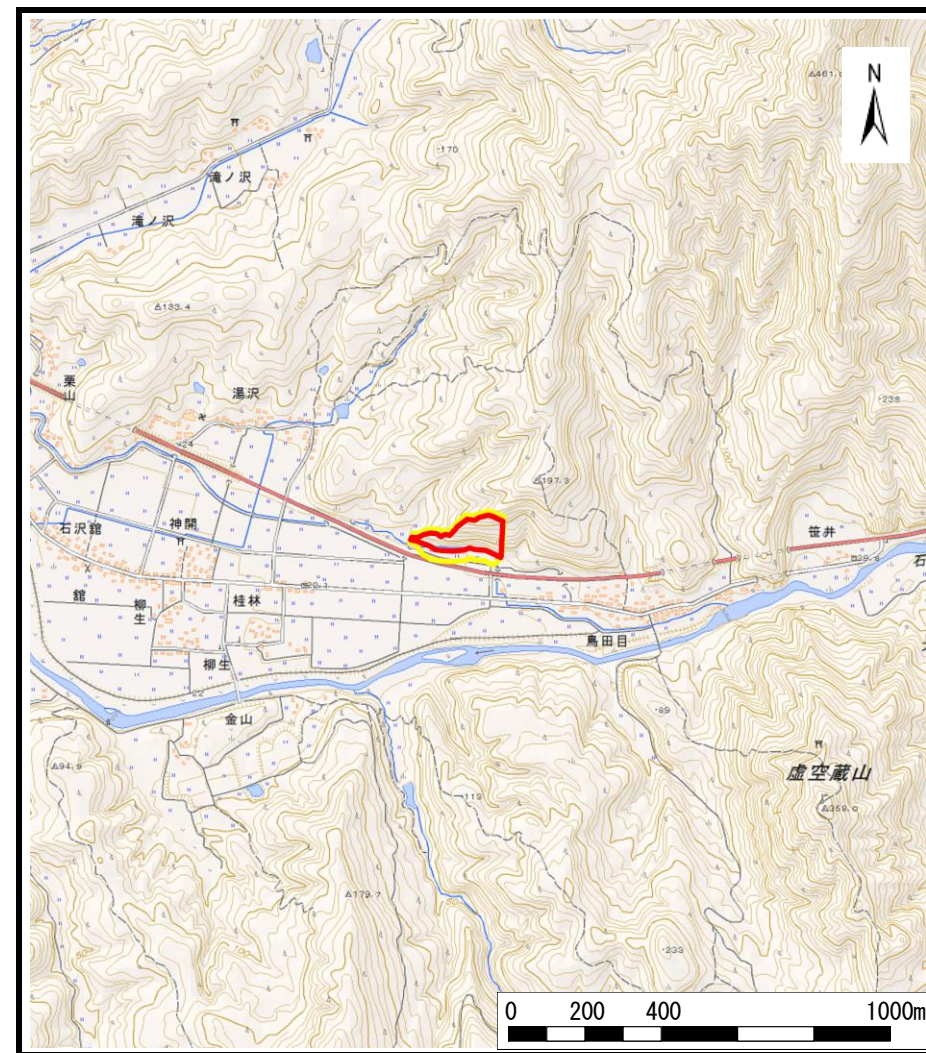


土砂災害警戒区域等の指定の公示に係る図書（その1）



(1/200,000)



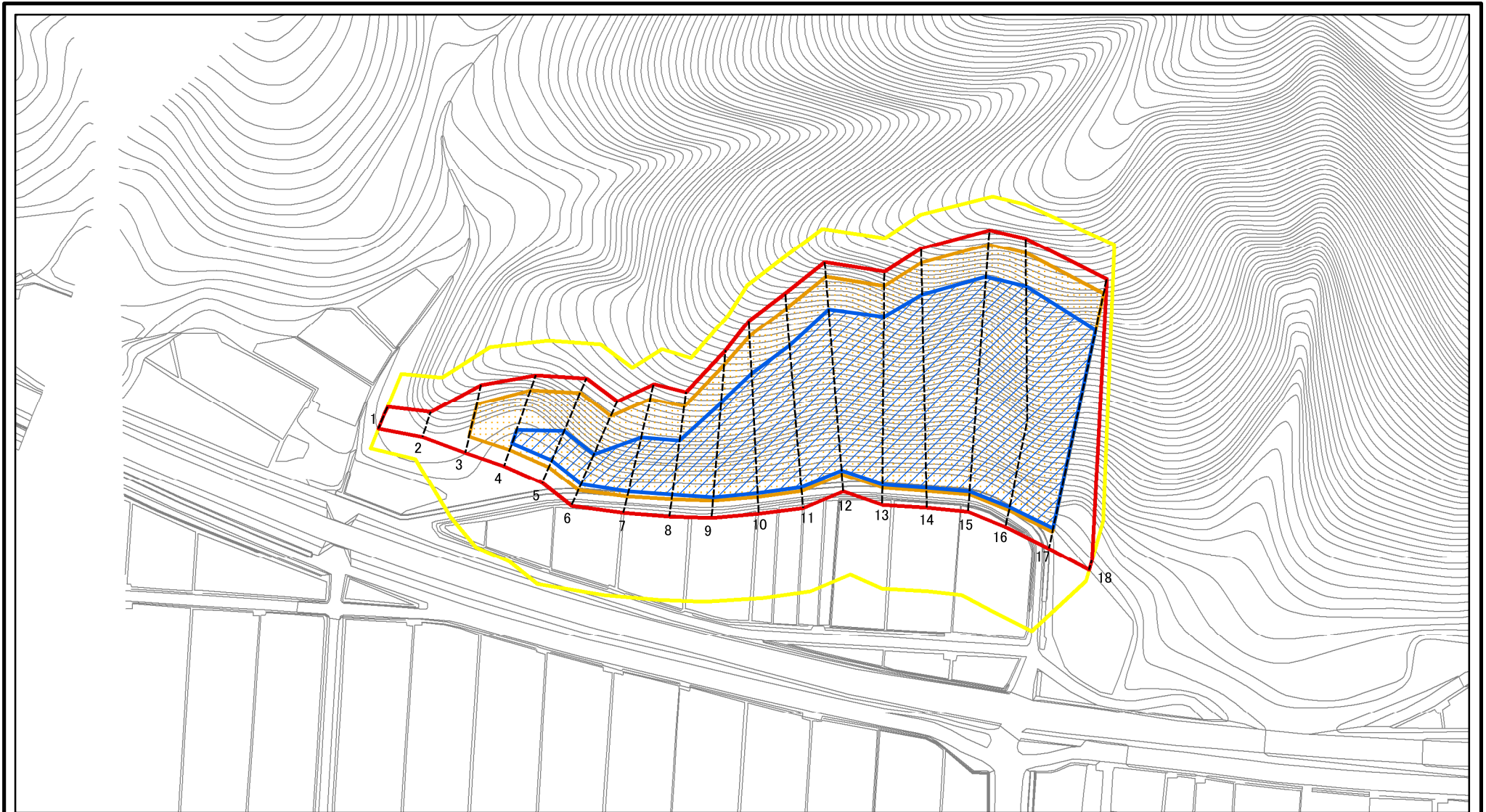
(1/25,000)

様式-1 (急)
土砂災害警戒区域・土砂災害特別警戒区域 位置図

自然現象の種類	急傾斜地の崩壊
箇所番号	Ⅲ-183
箇所名	鳥田野目
所在地	秋田県由利本荘市鳥田目字中ノ沢及び道北並びに同市湯沢字湯沢及び隔沢

この地図は、国土地理院長の承認を得て、同院発行の電子地形図25000及び電子地形図20万を複製したものである。（承認番号 平28情複、第200号）

土砂災害警戒区域等の指定の公示に係る図書(その2)

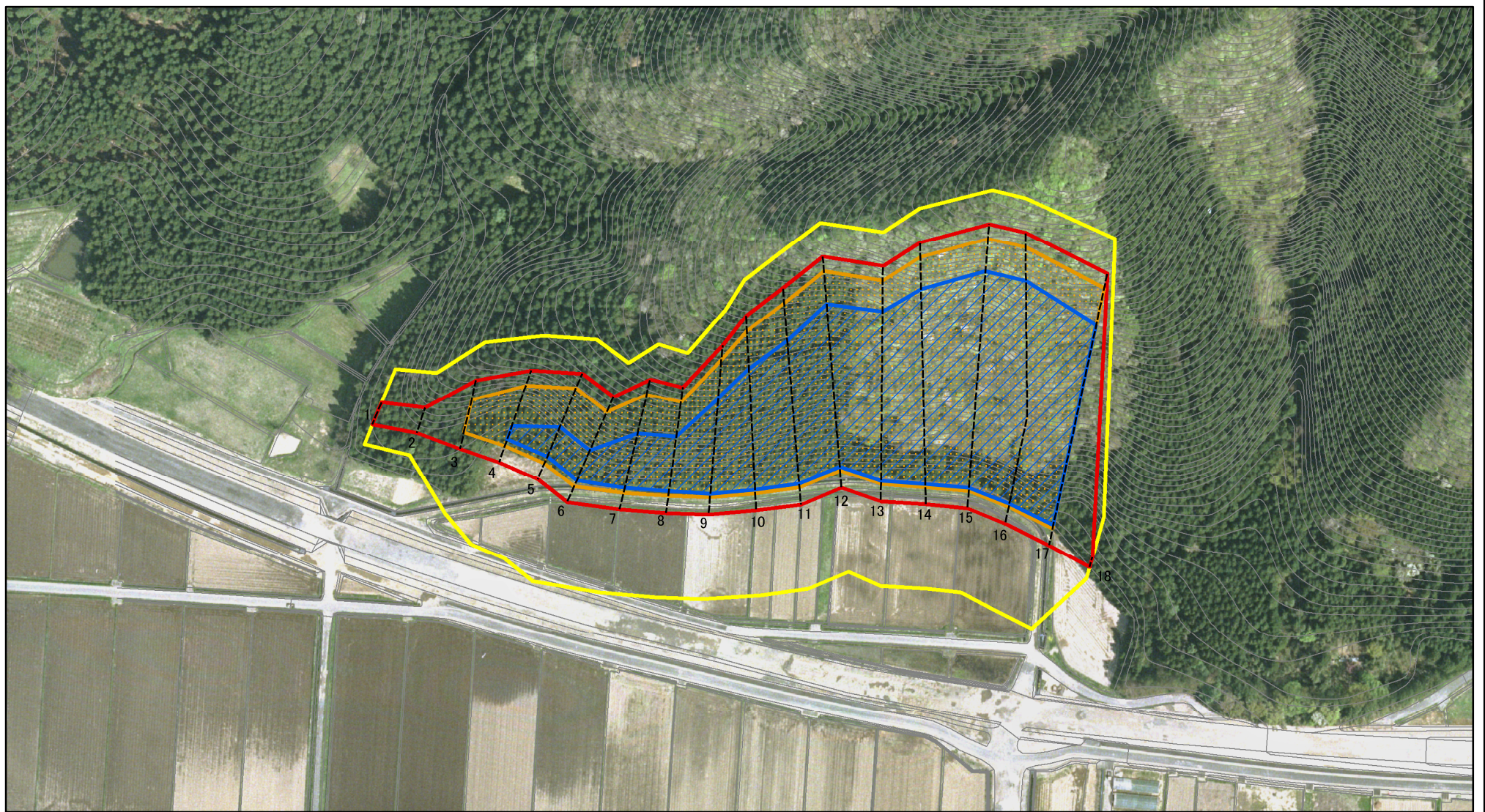


0 25 50 100
m

図中の数字は横断測線番号を示す

様式-2(急) 土砂災害警戒区域・土砂災害特別警戒区域 区域図(その1)	土砂災害防止法施行令第二条の基準に該当する区域		N 縮尺 1:2,500	自然現象の種類	急傾斜地の崩壊	箇所番号	Ⅲ-183
	土砂災害防止法施行令第三条の基準に該当する区域	 		告示番号	第84号	箇所名	鳥田野目
	土石等の(移動)高さが1m以下の場合、 土石等の移動による力が100kN/mを超える区域 土石等の堆積の高さが3mを超える区域 それ以外の区域			告示年月日	平成29年2月21日	所在地	秋田県由利本荘市鳥田野目中ノ沢及び 道北並びに同市湯沢字湯沢及び隔沢

土砂災害警戒区域等の指定の公示に係る図書(その2)



図中の数字は横断測線番号を示す

様式-2(急)

土砂災害警戒区域・土砂災害特別警戒区域

区域図(その1)

土砂災害防止法施行令第二条の基準に該当する区域



土砂災害防止法
施行令第三条の
基準に該当する
区域

土石等の(移動)高さが1m以下の場合、
土石等の移動による力が100kN/m²を超える区域



土石等の堆積の高さが3mを超える区域
それ以外の区域



縮尺
1:2,500



自然現象
の種類

急傾斜地の崩壊

箇所番号

Ⅲ-183

告示番号

第84号

箇所名

鳥田野目

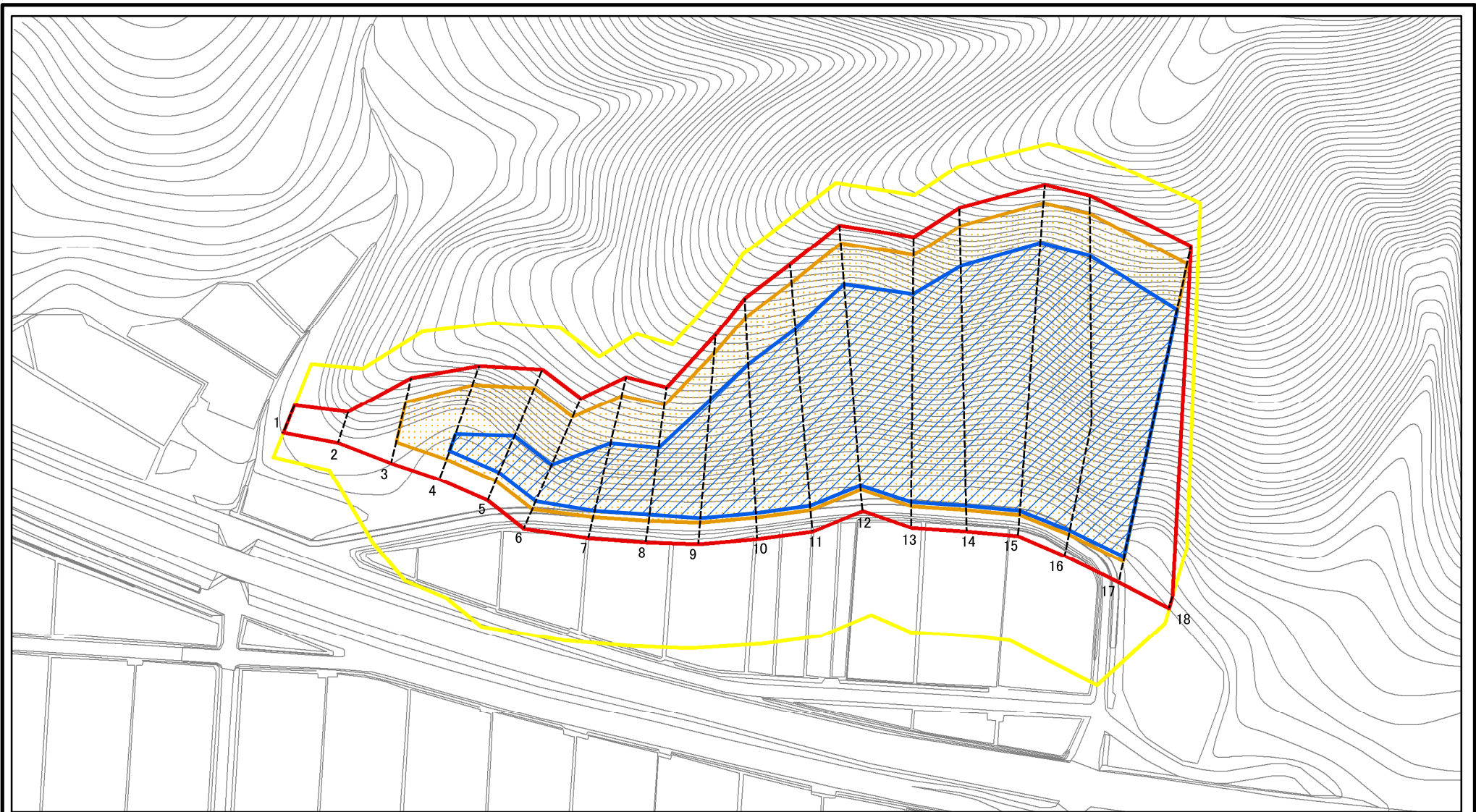
告示年月日

平成29年2月21日

所在地

秋田県由利本荘市鳥田野目中ノ沢及び
道北並ひに同市湯沢字湯沢及び隣沢

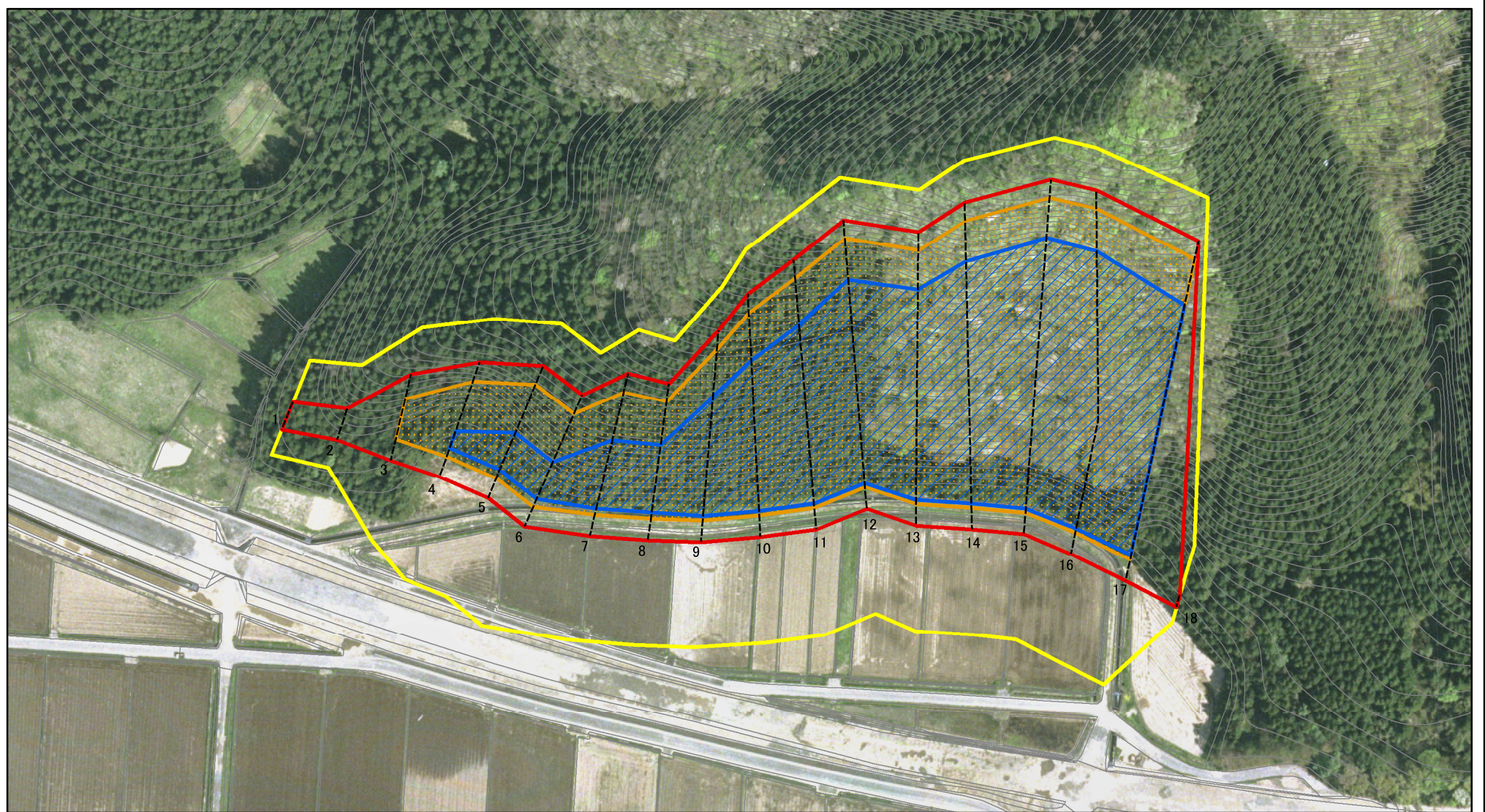
土砂災害警戒区域等の指定の公示に係る図書(その2-1)



図中の数字は横断測線番号を示す

様式-2-1(急) 土砂災害警戒区域・土砂災害特別警戒区域 区域図(その2)	土砂災害防止法施行令第二条の基準に該当する区域		N 縮尺 1:2,000	自然現象の種類	急傾斜地の崩壊	箇所番号	Ⅲ-183
	土砂災害防止法施行令第三条の基準に該当する区域			告示番号	第84号	箇所名	鳥田野目
	それ以外の区域			告示年月日	平成29年2月21日	所在地	秋田県由利本荘市鳥田野目中ノ沢及び道北並びに同市湯沢字湯沢及び隔沢

土砂災害警戒区域等の指定の公示に係る図書(その2-1)



図中の数字は横断測線番号を示す

様式-2-1(急)

土砂災害警戒区域・土砂災害特別警戒区域

区域図(その2)

土砂災害防止法施行令第二条の基準に該当する区域	
土砂災害防止法施行令第三条の基準に該当する区域	
土砂等の(移動)高さが1m以下の場合、土砂等の移動による力が100kN/mを超える区域	
土砂等の堆積の高さが3mを超える区域	
それ以外の区域	



縮尺
1:2,000

自然現象の種類

告示番号

告示年月日

急傾斜地の崩壊

第84号

平成29年2月21日

箇所番号

箇所名

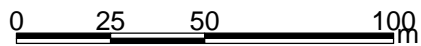
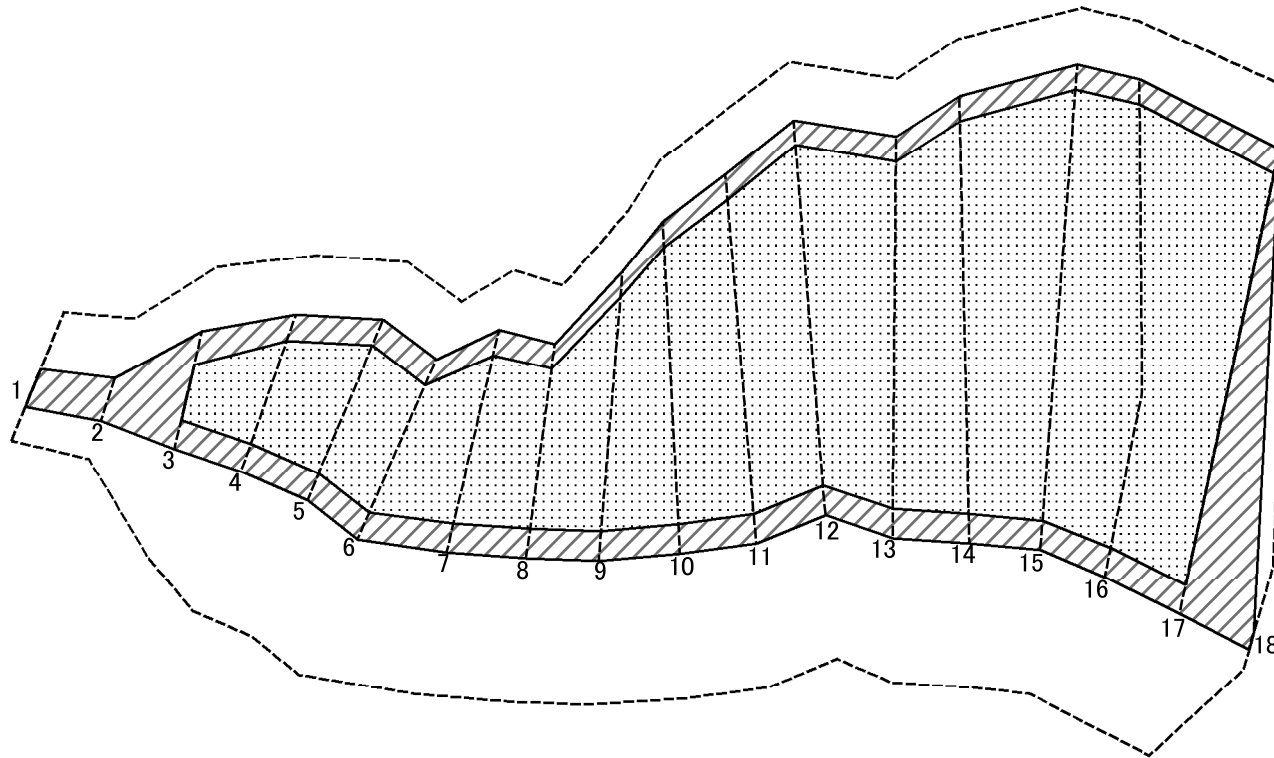
所在地

Ⅲ-183

鳥田野目

秋田県由利本荘市鳥田野目中ノ沢及び道北並びに同市湯沢字湯沢及び隔沢

土砂災害警戒区域等の指定の公示に係る図書(その2-2)



図中の数字は横断測線番号を示す

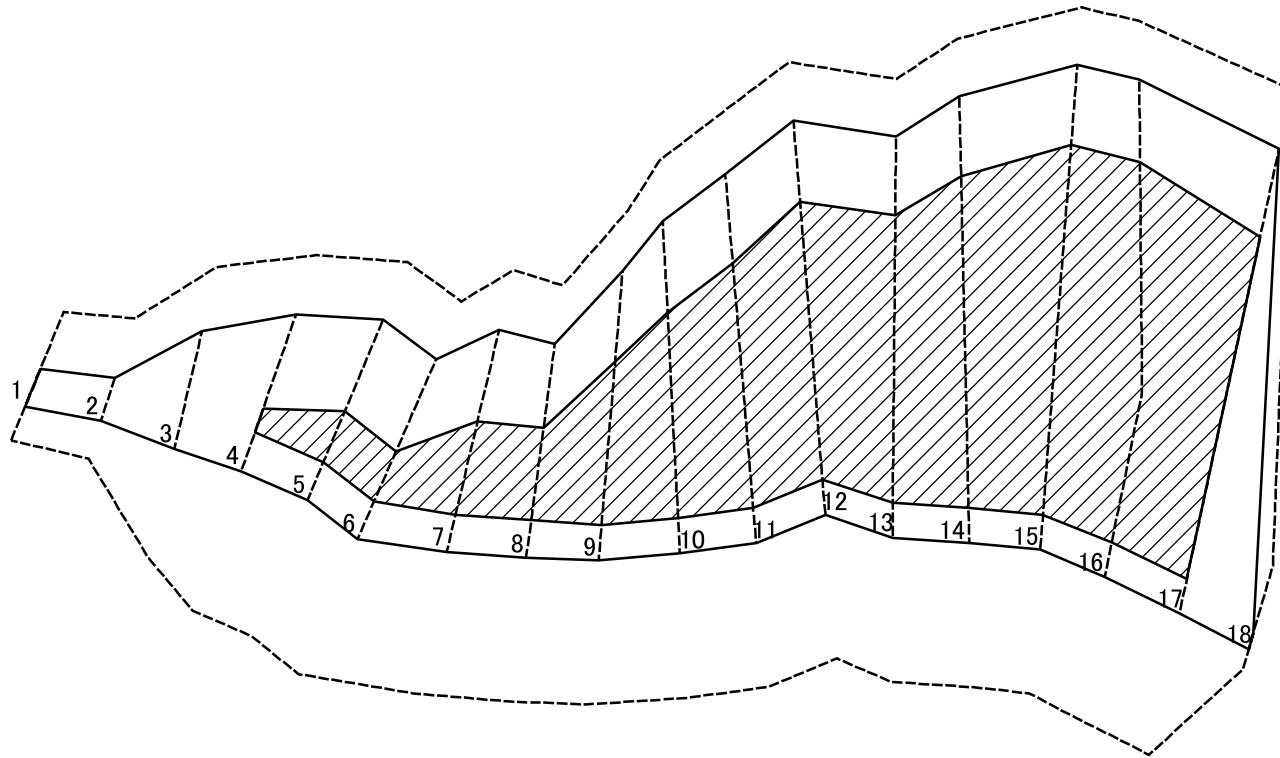
様式-2-2(急)
土砂災害特別警戒区域の区域区分図
(急傾斜地の崩壊に伴う土石等の移動により
建築物の地上部に作用すると想定される力)

土砂災害防止法施行令第二条の基準に該当する区域	
土砂災害防止法施行令第三条の基準に該当する区域	
それ以外の区域	

縮尺	1:2,000
----	---------

自然現象の種類	急傾斜地の崩壊	箇所番号	Ⅲ-183
告示番号	第84号	箇所名	鳥田野目
告示年月日	平成29年2月21日	所在地	秋田県由利本荘市鳥田野目中ノ沢及び道北並ひに同市湯沢字湯沢及び湯沢

土砂災害警戒区域等の指定の公示に係る図書(その2-3)



0 25 50 100 m

図中の数字は横断測線番号を示す

様式-2-3(急)
土砂災害特別警戒区域の区域区分図
(急傾斜地の崩壊に伴う土石等の堆積により
建築物の地上部に作用すると想定される力)

土砂災害防止法施行令第二条の基準に該当する区域	
土砂災害防止法施行令第三条の基準に該当する区域	
それ以外の区域	

N
縮尺
1:2,000

自然現象の種類	急傾斜地の崩壊
告示番号	第84号
告示年月日	平成29年2月21日

箇所番号	Ⅲ-183
箇所名	鳥田野目
所在地	秋田県由利本荘市鳥田野目中ノ沢及び道北並びに同市湯沢字湯沢及び隣沢

土砂災害警戒区域等の指定の公示に係る図書(その3)(案)

横断測線の区間	土石等の移動により建築物の地上部に作用すると想定される力				土石等の堆積により建築物の地上部に作用すると想定される力				横断測線の区間	土石等の移動により建築物の地上部に作用すると想定される力				土石等の堆積により建築物の地上部に作用すると想定される力			
	土石等の(移動)高さが1m以下の場合、土石等の移動による力が100kN/m ² を超える区域		それ以外の区域		土石等の堆積の高さが3mを超える区域		それ以外の区域			土石等の(移動)高さが1m以下の場合、土石等の移動による力が100kN/m ² を超える区域		それ以外の区域		土石等の堆積の高さが3mを超える区域		それ以外の区域	
	力の大きさのうち最大のもの (kN/m ²)	土石等の高さ (m)	力の大きさのうち最大のもの (kN/m ²)	土石等の高さ (m)	力の大きさのうち最大のもの (kN/m ²)	土石等の高さ (m)	力の大きさのうち最大のもの (kN/m ²)	土石等の高さ (m)		力の大きさのうち最大のもの (kN/m ²)	土石等の高さ (m)	力の大きさのうち最大のもの (kN/m ²)	土石等の高さ (m)	力の大きさのうち最大のもの (kN/m ²)	土石等の高さ (m)	力の大きさのうち最大のもの (kN/m ²)	土石等の高さ (m)
1 ~ 2	-	-	88.95	1.00	-	-	9.07	1.79	~								
2 ~ 3	-	-	100.00	1.00	-	-	11.25	2.23	~								
3 ~ 4	150.87	1.00	100.00	1.00	-	-	15.16	3.00	~								
4 ~ 5	155.70	1.00	100.00	1.00	15.89	3.14	15.16	3.00	~								
5 ~ 6	155.70	1.00	100.00	1.00	15.89	3.14	15.16	3.00	~								
6 ~ 7	161.19	1.00	100.00	1.00	18.79	3.72	15.16	3.00	~								
7 ~ 8	163.98	1.00	100.00	1.00	19.67	3.89	15.16	3.00	~								
8 ~ 9	164.98	1.00	100.00	1.00	21.06	4.17	15.16	3.00	~								
9 ~ 10	165.27	1.00	100.00	1.00	21.06	4.17	15.16	3.00	~								
10 ~ 11	166.23	1.00	100.00	1.00	21.19	4.19	15.16	3.00	~								
11 ~ 12	167.82	1.00	100.00	1.00	22.03	4.36	15.16	3.00	~								
12 ~ 13	167.82	1.00	100.00	1.00	22.40	4.43	15.16	3.00	~								
13 ~ 14	167.80	1.00	100.00	1.00	22.40	4.43	15.16	3.00	~								
14 ~ 15	167.81	1.00	100.00	1.00	22.25	4.40	15.16	3.00	~								
15 ~ 16	167.89	1.00	100.00	1.00	22.25	4.40	15.16	3.00	~								
16 ~ 17	167.89	1.00	100.00	1.00	21.95	4.34	15.16	3.00	~								
17 ~ 18	-	-	100.00	1.00	-	-	15.16	3.00	~								
~									~								
~									~								
~									~								
~									~								
~									~								
~									~								
~									~								
~									~								
~									~								
~									~								
~									~								

様式-3(急) 建築物の構造の規制に必要な衝撃に関する事項	自然現象の種類	急傾斜地の崩壊	箇所番号	Ⅲ-183
	告示番号	第84号	箇所名	鳥田野目
	告示年月日	平成29年2月21日	所在地	秋田県由利本荘市鳥田目中ノ沢及び道北並びに同市湯沢字湯沢及び両沢