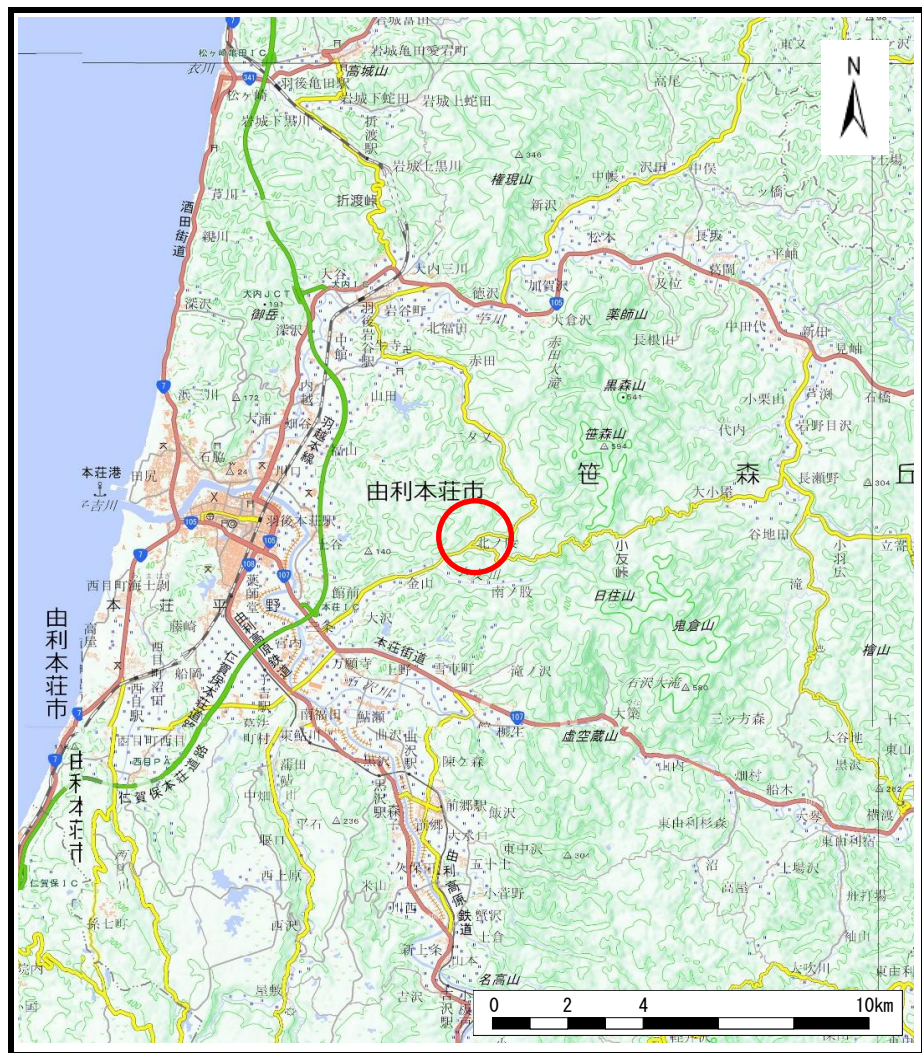
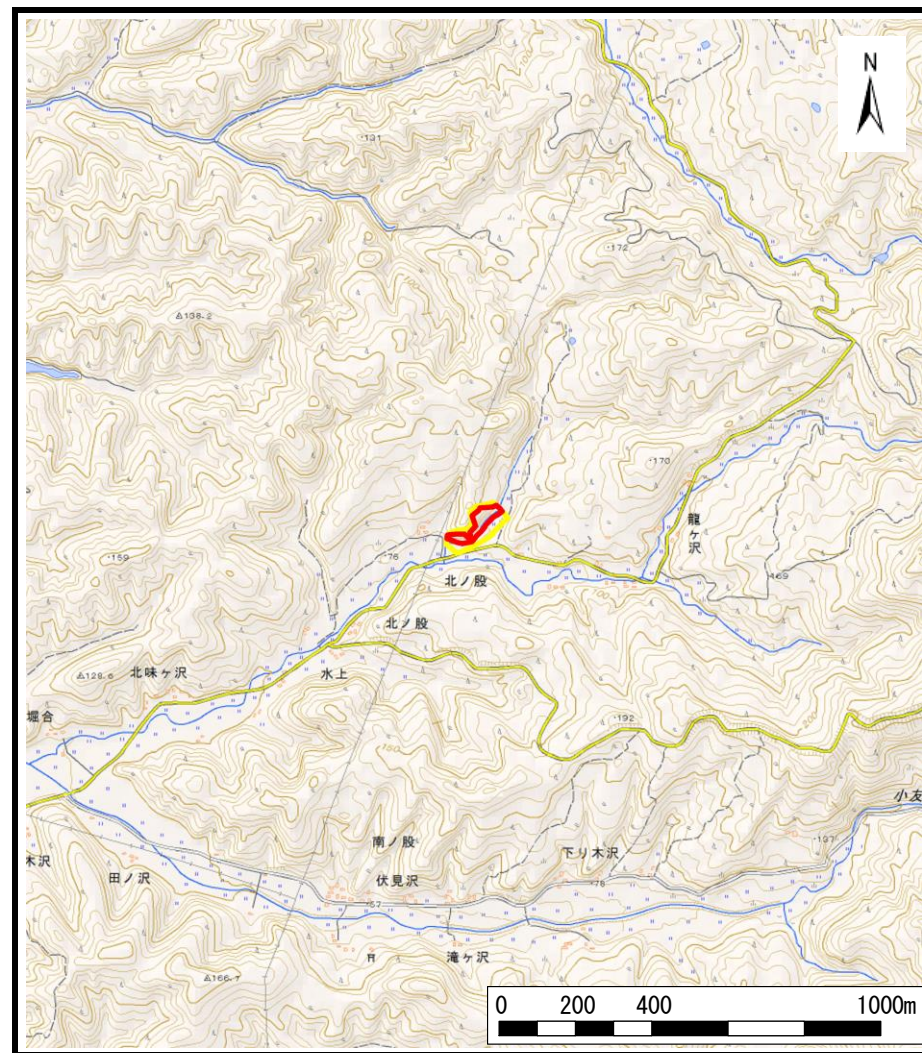


土砂災害警戒区域等の指定の公示に係る図書（その1）



(1/200,000)



(1/25,000)

様式-1 (急)
土砂災害警戒区域・土砂災害特別警戒区域 位置図

自然現象の種類

急傾斜地の崩壊

箇所番号

Ⅲ-160

箇所名

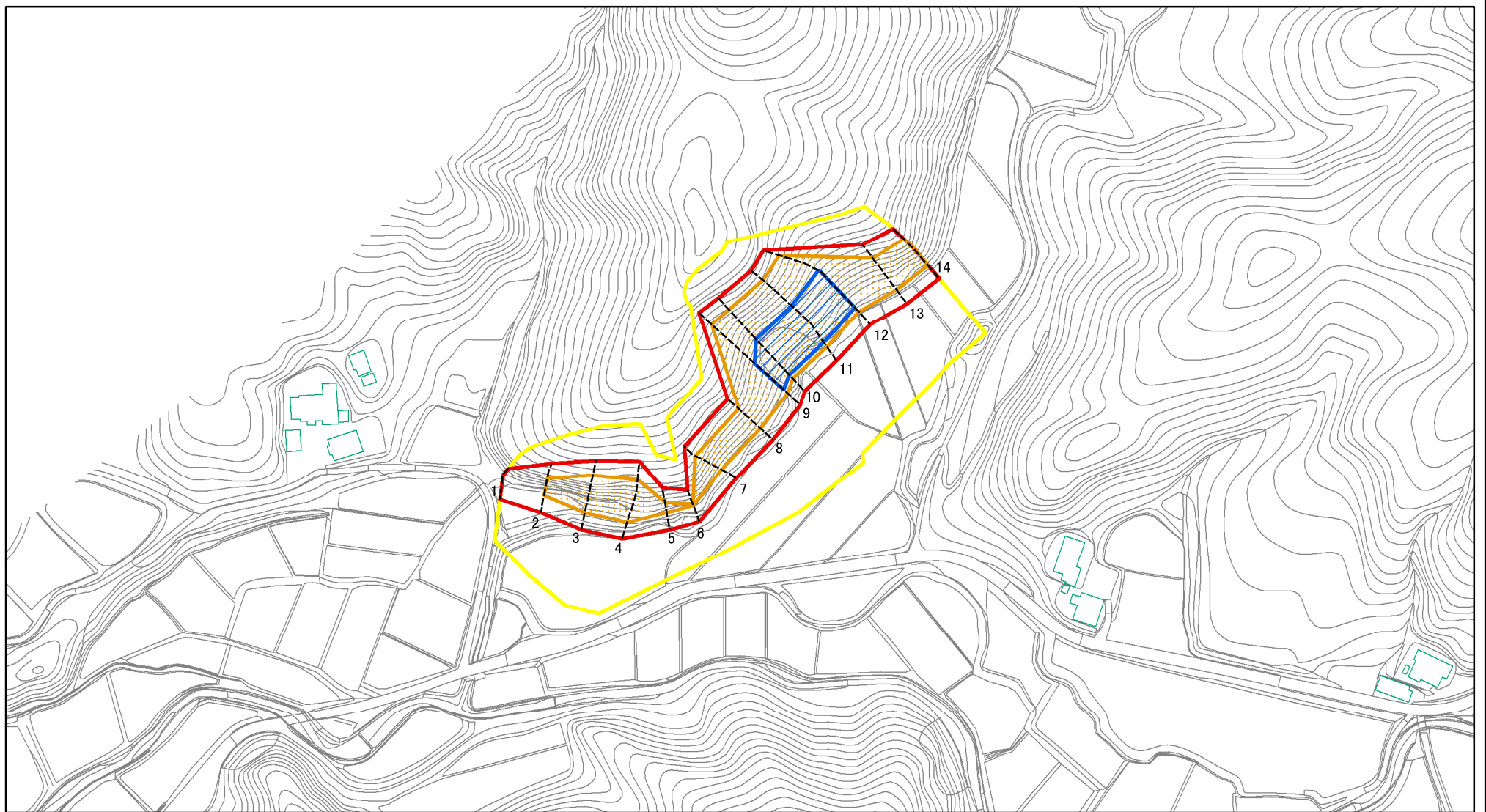
下山神沢1号

所在地

秋田県由利本荘市北ノ股字下山神沢及び小間木森

この地図は、国土地理院長の承認を得て、同院発行の電子地形図25000及び電子地形図20万を複製したものである。（承認番号 平28情複、第200号）

土砂災害警戒区域等の指定の公示に係る図書(その2)



0 25 50 100
m

図中の数字は横断測線番号を示す

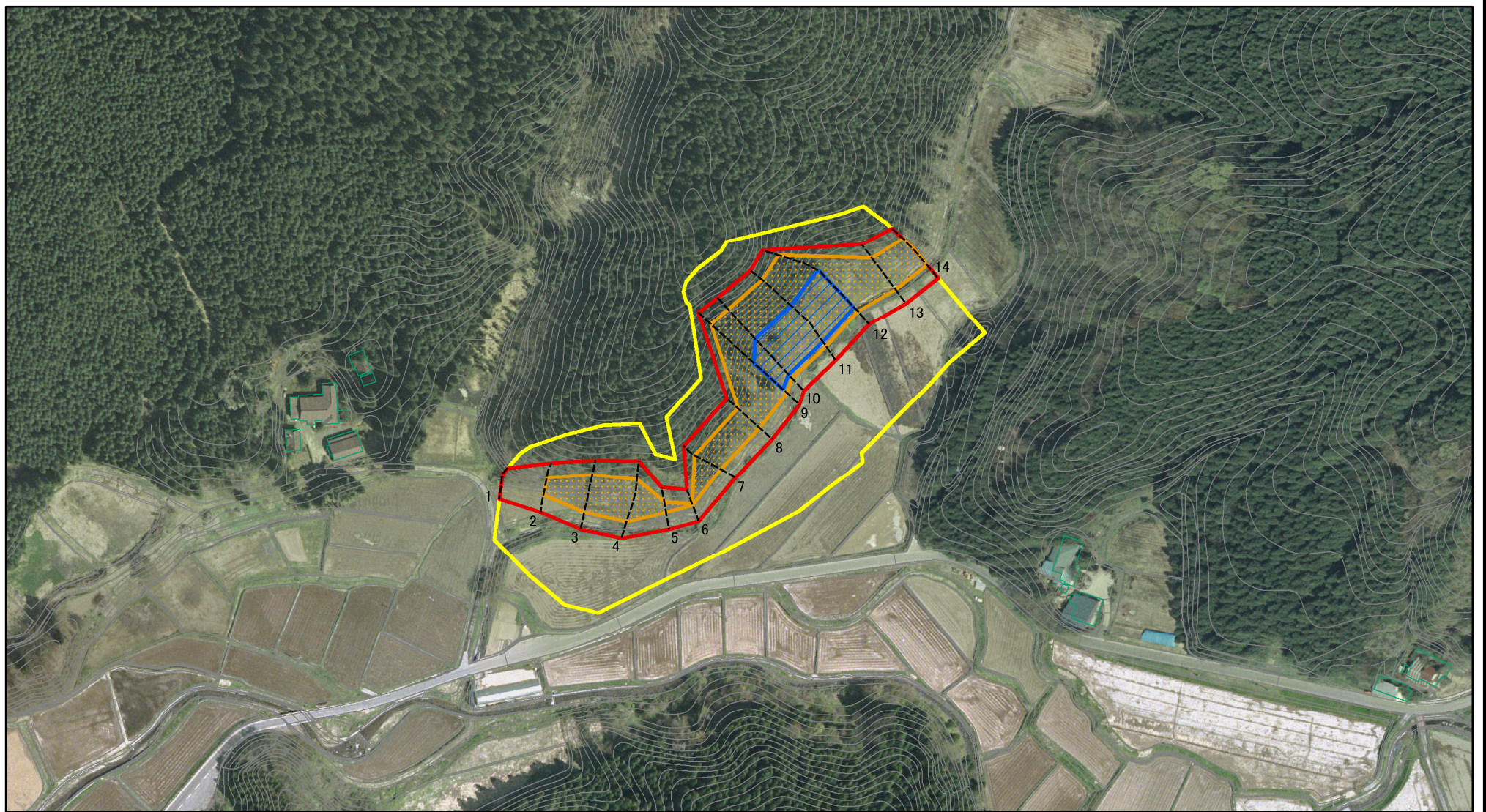
様式-2(急)
土砂災害警戒区域・土砂災害特別警戒区域
区域図(その1)

土砂災害防止法施行令第二条の基準に該当する区域	
土砂災害防止法施行令第三条の基準に該当する区域	
それ以外の区域	

	縮尺
	1:2,500

自然現象の種類	急傾斜地の崩壊	箇所番号	Ⅲ-160
告示番号	第84号	箇所名	下山神沢1号
告示年月日	平成29年2月21日	所在地	秋田県由利本荘市北ノ股 字下山神沢及び小間木森

土砂災害警戒区域等の指定の公示に係る図書(その2)



0 25 50 100
m

図中の数字は横断測線番号を示す

様式-2(急)

土砂災害警戒区域・土砂災害特別警戒区域

区域図(その1)

土砂災害防止法施行令第二条の基準に該当する区域



N

自然現象の種類

急傾斜地の崩壊

箇所番号

Ⅲ-160

土砂災害防止法施行令第三条の基準に該当する区域



縮尺

告示番号

第84号

箇所名

下山神沢1号

それ以外の区域



1:2,500

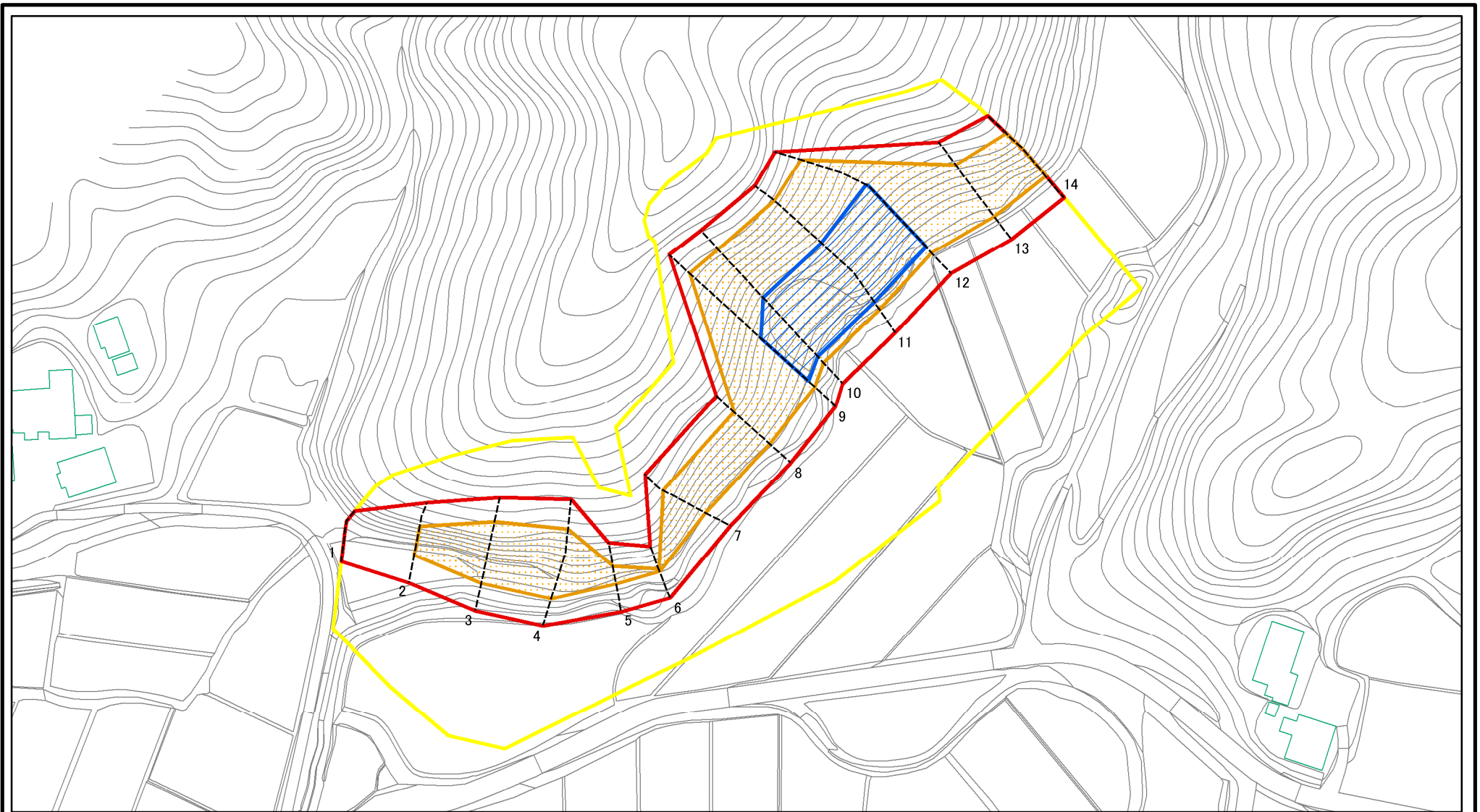
告示年月日

平成29年2月21日

所在地

秋田県由利本荘市北ノ股
字下山神沢及び小間木森

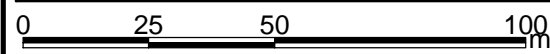
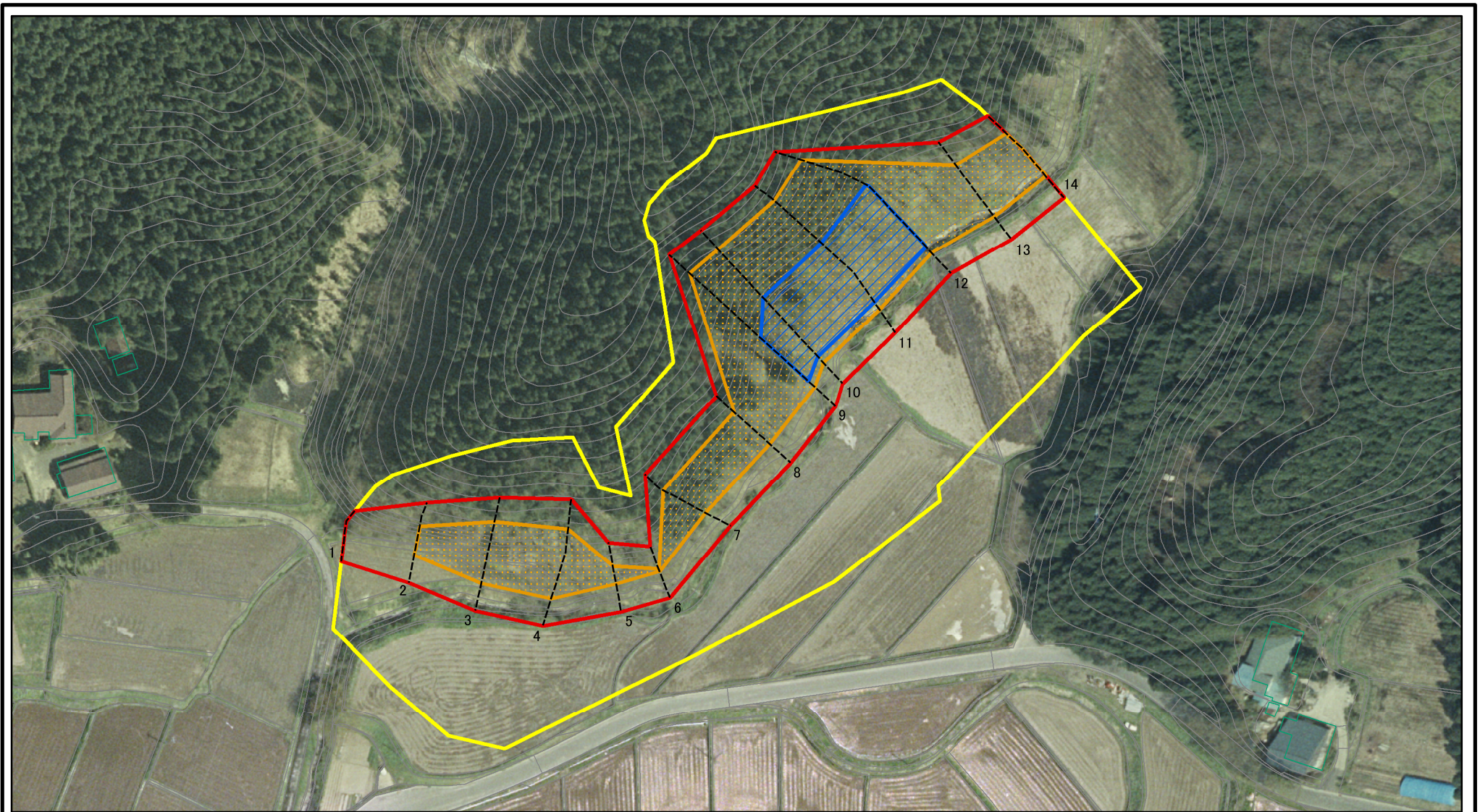
土砂災害警戒区域等の指定の公示に係る図書(その2-1)



図中の数字は横断測線番号を示す

様式-2-1(急) 土砂災害警戒区域・土砂災害特別警戒区域 区域図(その2)	土砂災害防止法施行令第二条の基準に該当する区域		N 縮尺 1:1,500	自然現象の種類	急傾斜地の崩壊	箇所番号	Ⅲ-160
	土砂災害防止法施行令第三条の基準に該当する区域			告示番号	第84号	箇所名	下山神沢1号
	それ以外の区域			告示年月日	平成29年2月21日	所在地	秋田県由利本荘市北ノ股 字下山神沢及び小間木森

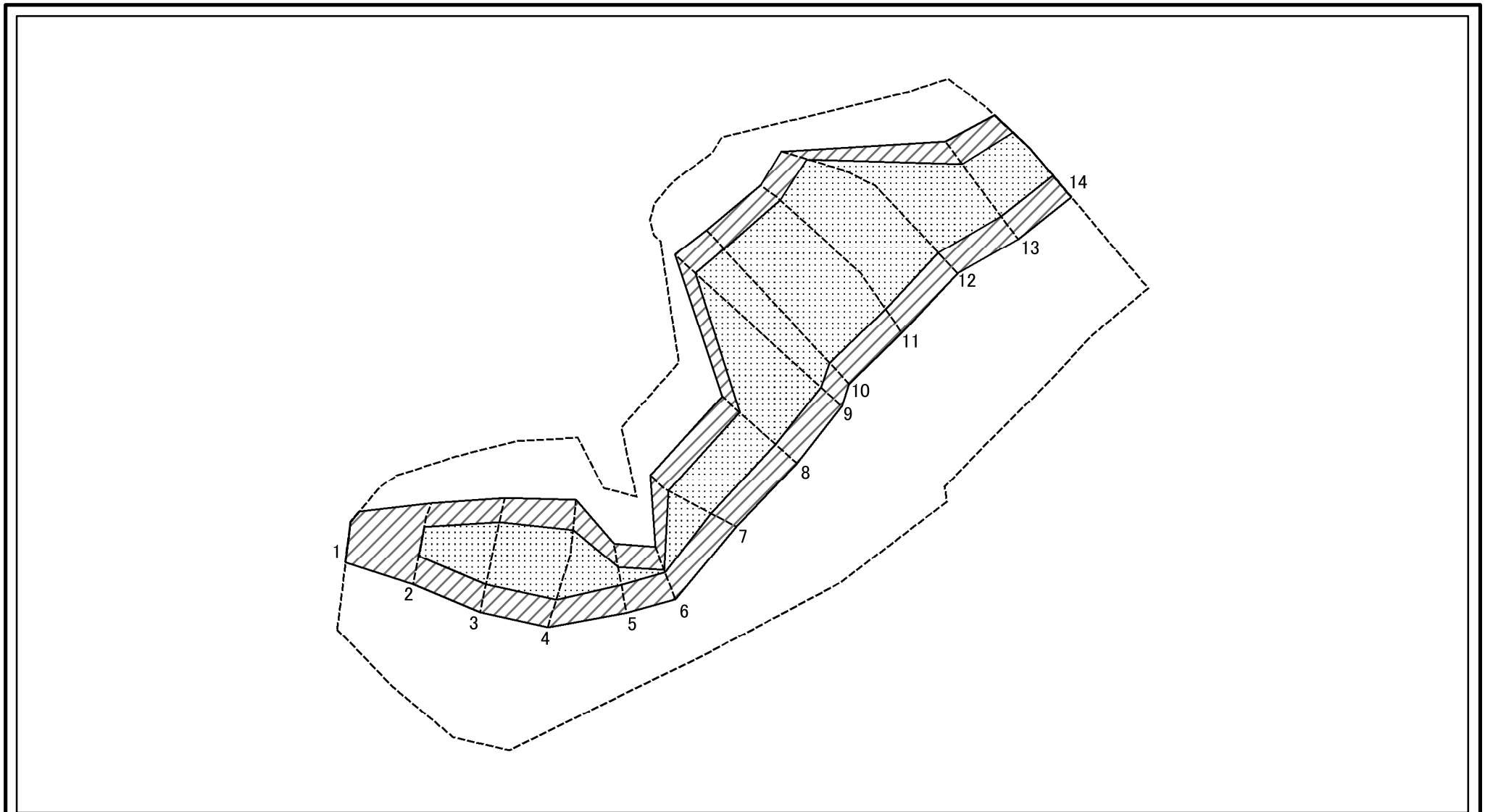
土砂災害警戒区域等の指定の公示に係る図書(その2-1)



図中の数字は横断測線番号を示す

様式-2-1(急) 土砂災害警戒区域・土砂災害特別警戒区域 区域図(その2)	土砂災害防止法施行令第二条の基準に該当する区域		N 縮尺 1:1,500	自然現象の種類	急傾斜地の崩壊	箇所番号	Ⅲ-160	
	土砂災害防止法施行令第三条の基準に該当する区域			告示番号	第84号	箇所名	下山神沢1号	
	土砂等の(移動)高さが1m以下の場合、土砂等の移動による力が100kN/mを超える区域			告示年月日	平成29年2月21日	所在地	秋田県由利本荘市北ノ股 字下山神沢及び小間木森	
	土砂等の堆積の高さが3mを超える区域			告示年月日	平成29年2月21日	所在地	秋田県由利本荘市北ノ股 字下山神沢及び小間木森	
それ以外の区域								

土砂災害警戒区域等の指定の公示に係る図書(その2-2)

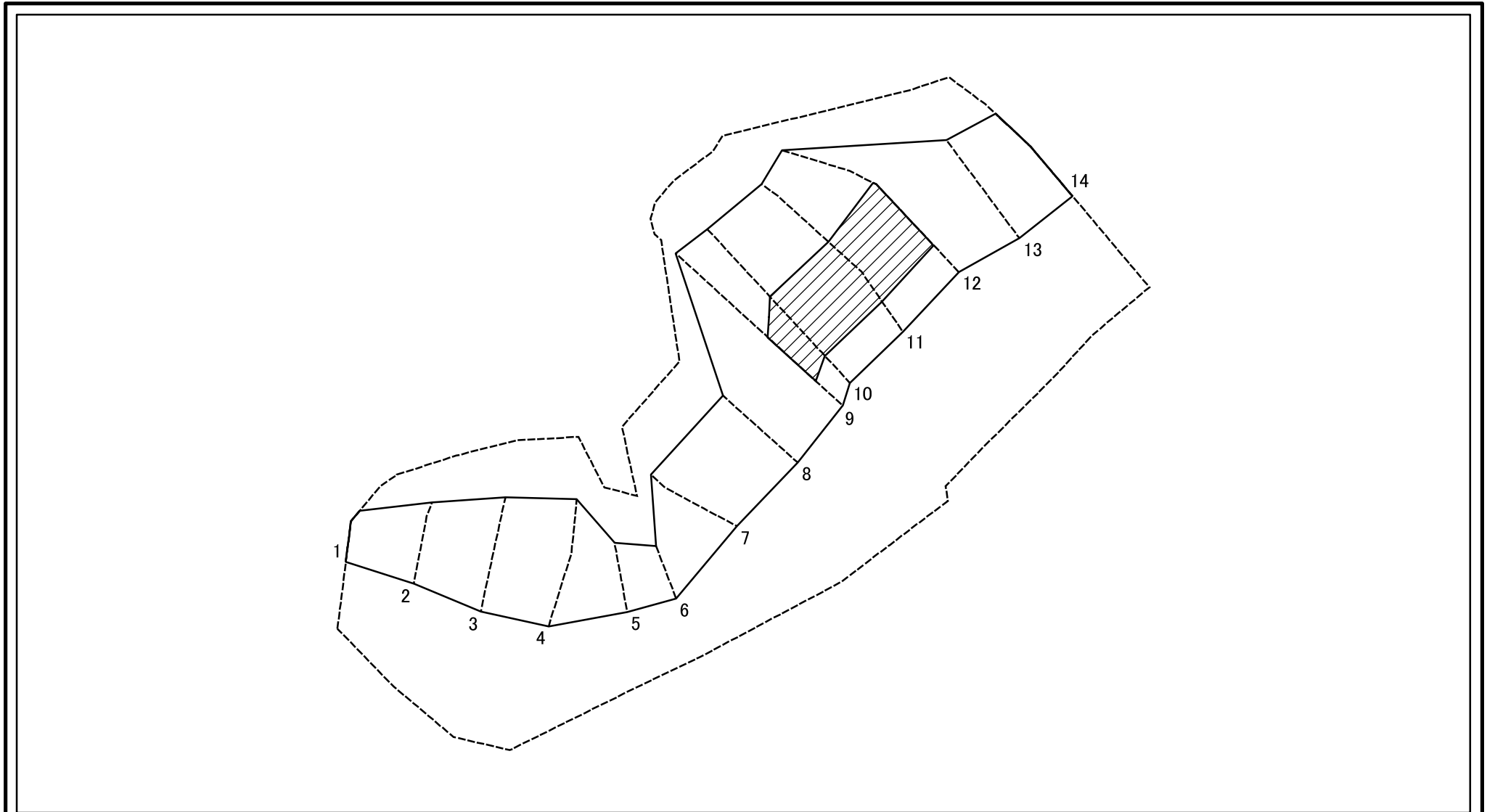


0 25 50 100 m

図中の数字は横断測線番号を示す

様式-2-2(急) 土砂災害特別警戒区域の区域区分図 (急傾斜地の崩壊に伴う土石等の移動により 建築物の地上部に作用すると想定される力)	土砂災害防止法施行令第二条の基準に該当する区域		N 縮尺 1:1,500	自然現象の種類	急傾斜地の崩壊	箇所番号	Ⅲ-160
	土砂災害防止法施行令第三条の基準に該当する区域			告示番号	第84号	箇所名	下山神沢1号
	それ以外の区域			告示年月日	平成29年2月21日	所在地	秋田県由利本荘市北ノ股 字下山神沢及び小間木森

土砂災害警戒区域等の指定の公示に係る図書(その2-3)



図中の数字は横断測線番号を示す

様式-2-3(急) 土砂災害特別警戒区域の区域区分図 (急傾斜地の崩壊に伴う土石等の堆積により 建築物の地上部に作用すると想定される力)	土砂災害防止法施行令第二条の基準に該当する区域			N 縮尺 1:1,500	自然現象の種類	急傾斜地の崩壊	箇所番号	Ⅲ-160
	土砂災害防止法施行令第三条の基準に該当する区域	土石等の堆積の高さが3mを超える区域			告示番号	第84号	箇所名	下山神沢1号
		それ以外の区域			告示年月日	平成29年2月21日	所在地	秋田県由利本荘市北ノ股 字下山神沢及び小間木森

