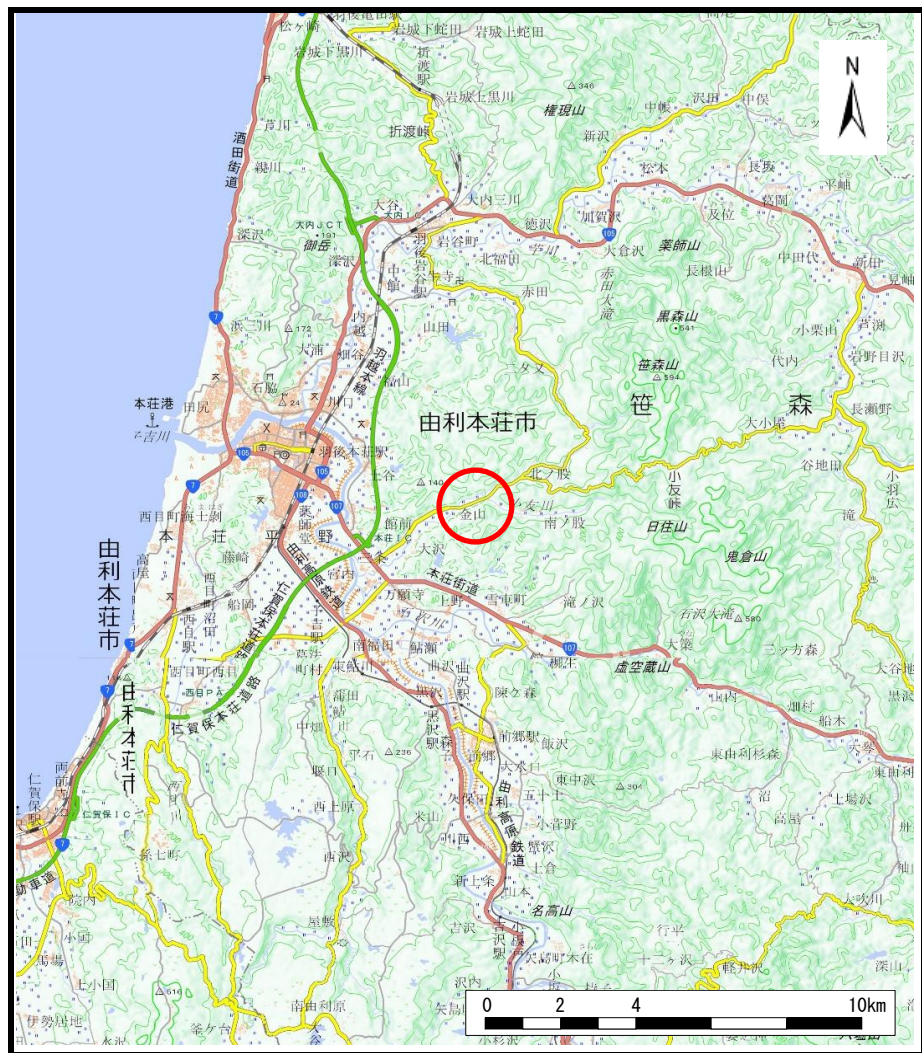
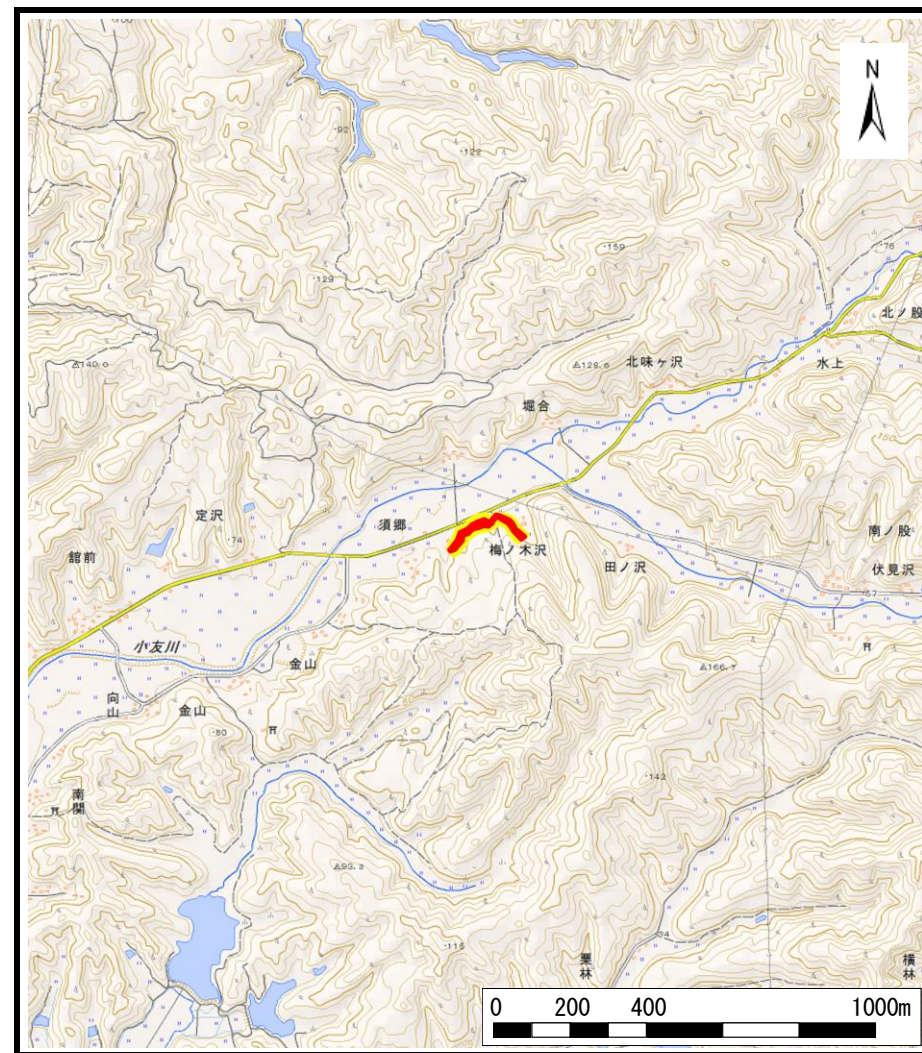


土砂災害警戒区域等の指定の公示に係る図書（その1）



(1/200,000)



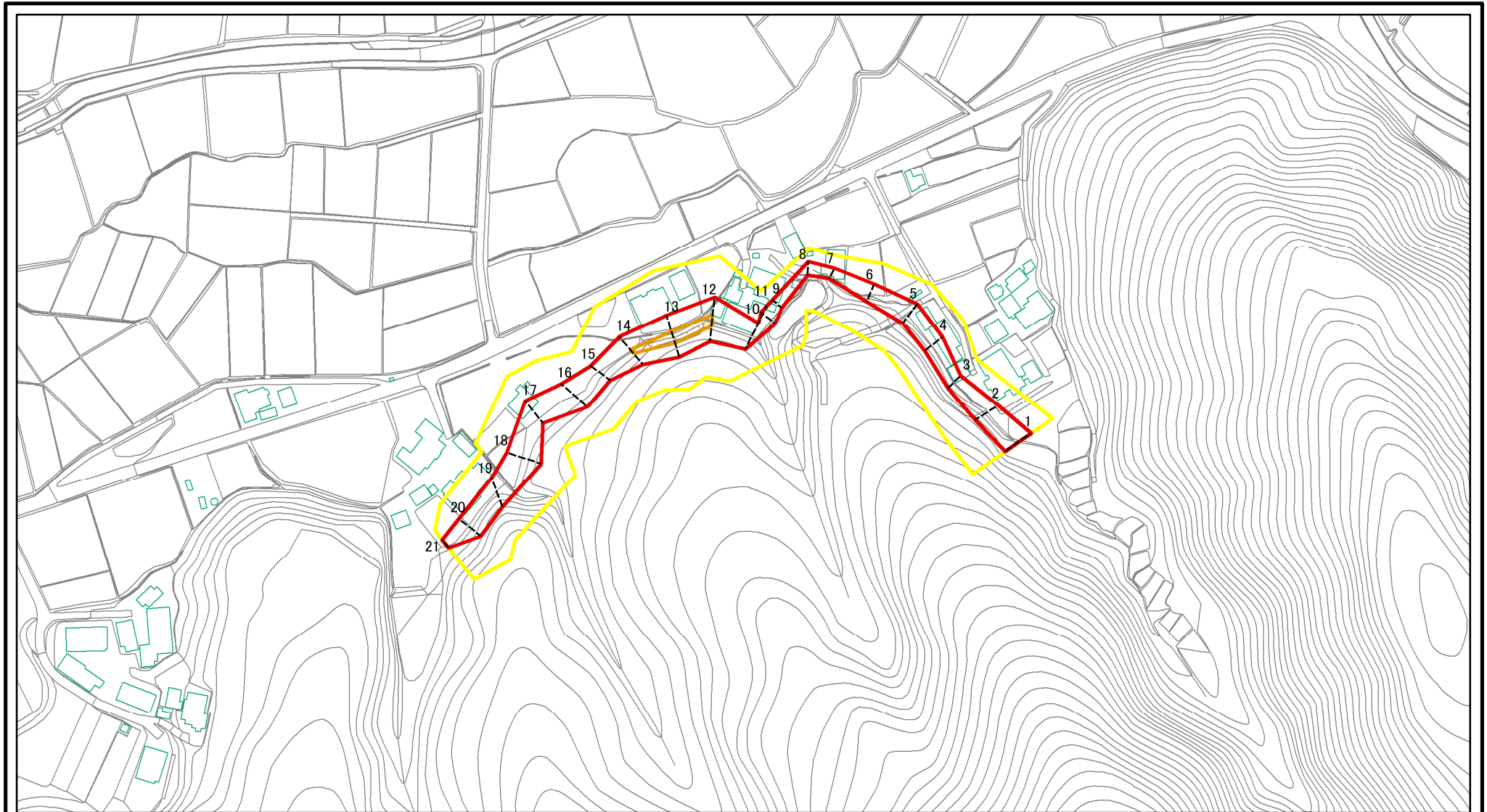
(1/25,000)

様式-1 (急)
土砂災害警戒区域・土砂災害特別警戒区域 位置図

| | |
|---------|------------------------|
| 自然現象の種類 | 急傾斜地の崩壊 |
| 箇所番号 | I-1555 |
| 箇所名 | 梅ノ木沢 |
| 所在地 | 秋田県由利本荘市金山字梅ノ木沢、須郷及び大台 |

この地図は、国土地理院長の承認を得て、同院発行の電子地形図25000及び電子地形図20万を複製したものである。（承認番号 平28情複、第200号）

土砂災害警戒区域等の指定の公示に係る図書(その2)

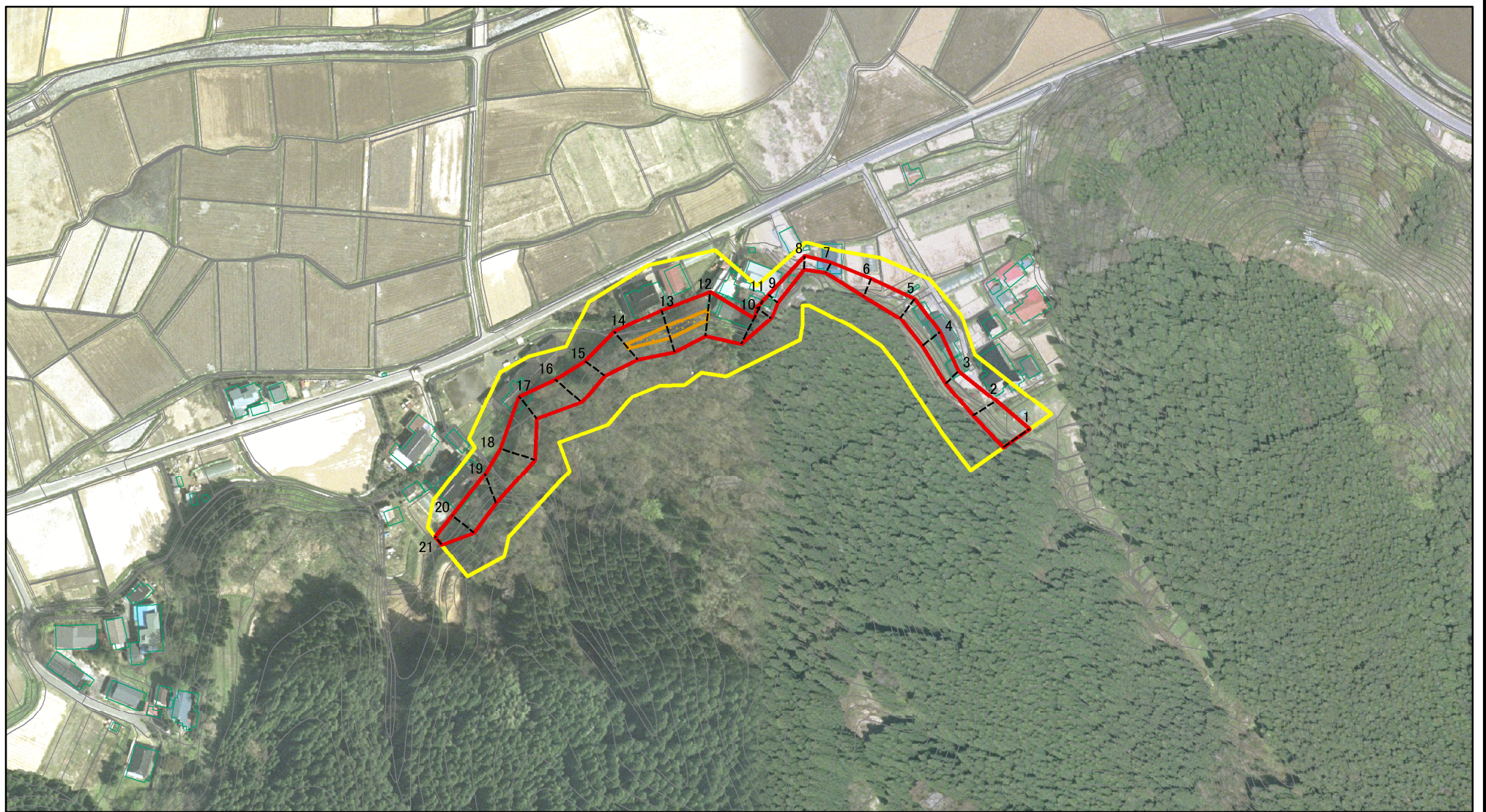


0 25 50 100
m

図中の数字は横断測線番号を示す

| | | | | | |
|--|---|------|--------------------|---------------------|-------------------------------|
| 様式-2(急) 土砂災害警戒区域・土砂災害特別警戒区域 区域図(その1) | 土砂災害防止法施行令第二条の基準に該当する区域 | | N 縮尺 1:2,500 | 自然現象の種類 急傾斜地の崩壊 | 箇所番号 I-1555 |
| | 土砂災害防止法施行令第三条の基準に該当する区域 | | | 告示番号 第84号 | 箇所名 梅ノ木沢 |
| | 土砂等の(移動)高さが1m以下の場合、土砂等の移動による力が100kN/mを超える区域 | | | 告示年月日 平成29年2月21日 | 所在地 秋田県由利本荘市金山字梅ノ木沢、須郷及び大台 |
| | 土砂等の堆積の高さが3mを超える区域 それ以外の区域 | | | | |

土砂災害警戒区域等の指定の公示に係る図書(その2)



図中の数字は横断測線番号を示す

様式-2(急)

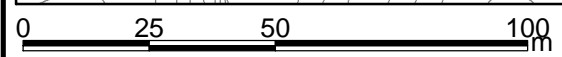
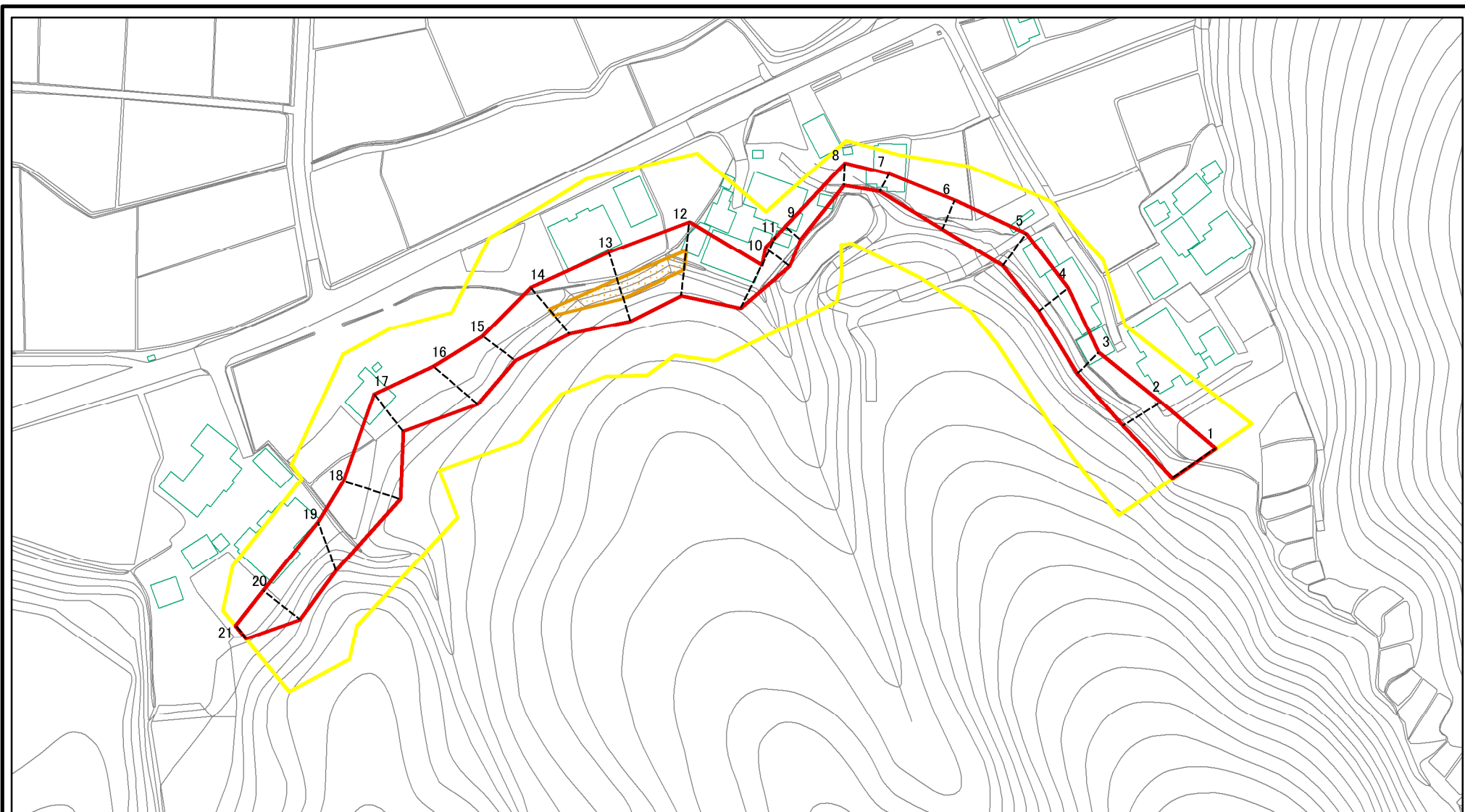
土砂災害警戒区域・土砂災害特別警戒区域
区域図(その1)

| | |
|-------------------------|--|
| 土砂災害防止法施行令第二条の基準に該当する区域 | |
| 土砂災害防止法施行令第三条の基準に該当する区域 | |
| それ以外の区域 | |

| | |
|--|---------|
| | 縮尺 |
| | 1:2,500 |

| | | | |
|---------|------------|------|------------------------|
| 自然現象の種類 | 急傾斜地の崩壊 | 箇所番号 | I-1555 |
| 告示番号 | 第84号 | 箇所名 | 梅ノ木沢 |
| 告示年月日 | 平成29年2月21日 | 所在地 | 秋田県由利本荘市金山字梅ノ木沢、須郷及び大台 |

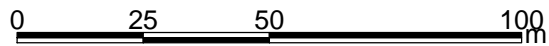
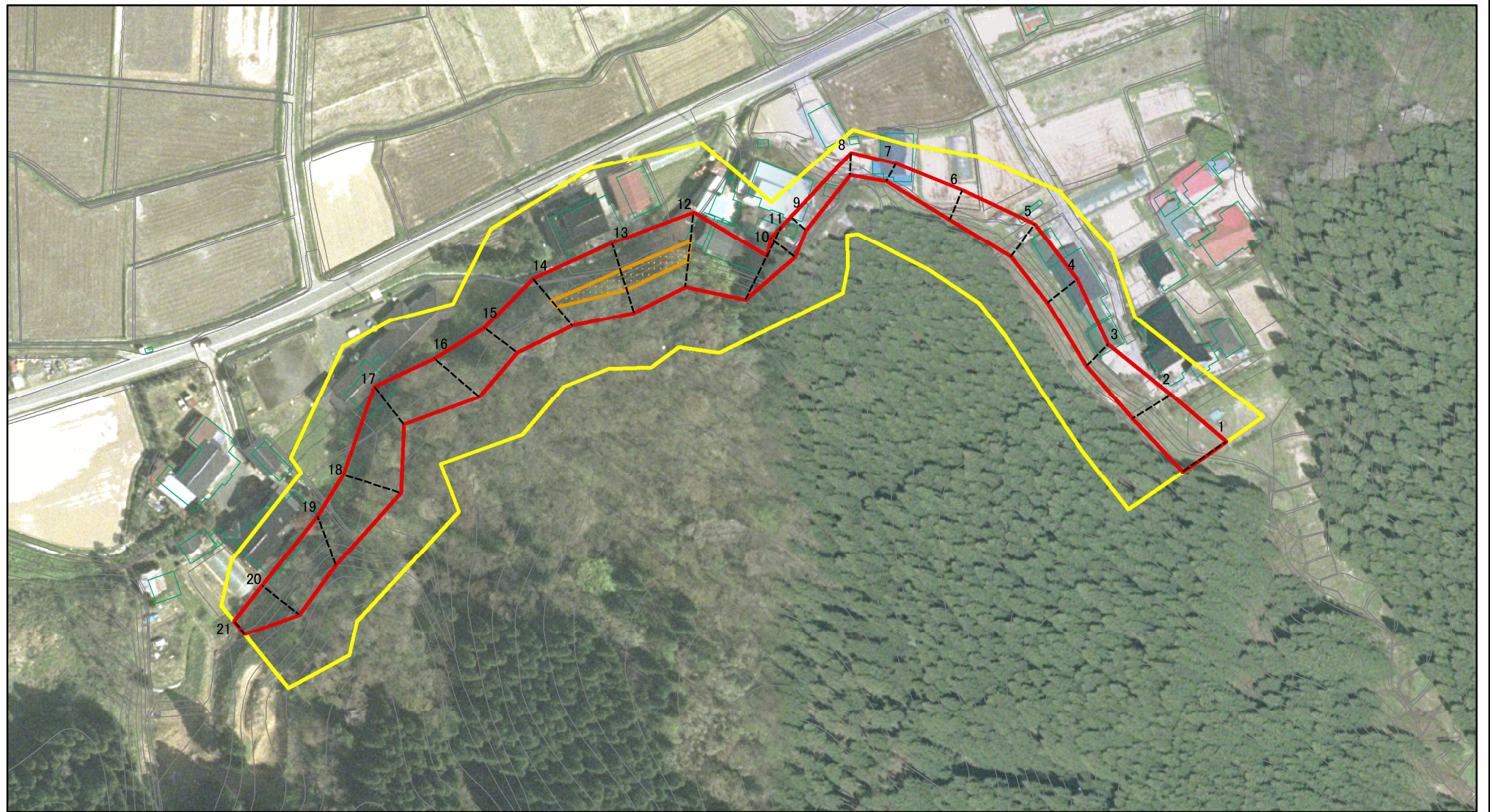
土砂災害警戒区域等の指定の公示に係る図書(その2-1)



図中の数字は横断測線番号を示す

| | | | | | | | |
|---|-------------------------|--|--------------------|---------|------------|------|------------------------|
| 様式-2-1(急) 土砂災害警戒区域・土砂災害特別警戒区域 区域図(その2) | 土砂災害防止法施行令第二条の基準に該当する区域 | | N 縮尺 1:1,500 | 自然現象の種類 | 急傾斜地の崩壊 | 箇所番号 | I-1555 |
| | 土砂災害防止法施行令第三条の基準に該当する区域 | | | 告示番号 | 第84号 | 箇所名 | 梅ノ木沢 |
| | それ以外の区域 | | | 告示年月日 | 平成29年2月21日 | 所在地 | 秋田県由利本荘市金山字梅ノ木沢、須郷及び大台 |

土砂災害警戒区域等の指定の公示に係る図書(その2-1)



図中の数字は横断測線番号を示す

様式-2-1(急)

土砂災害警戒区域・土砂災害特別警戒区域

区域図(その2)

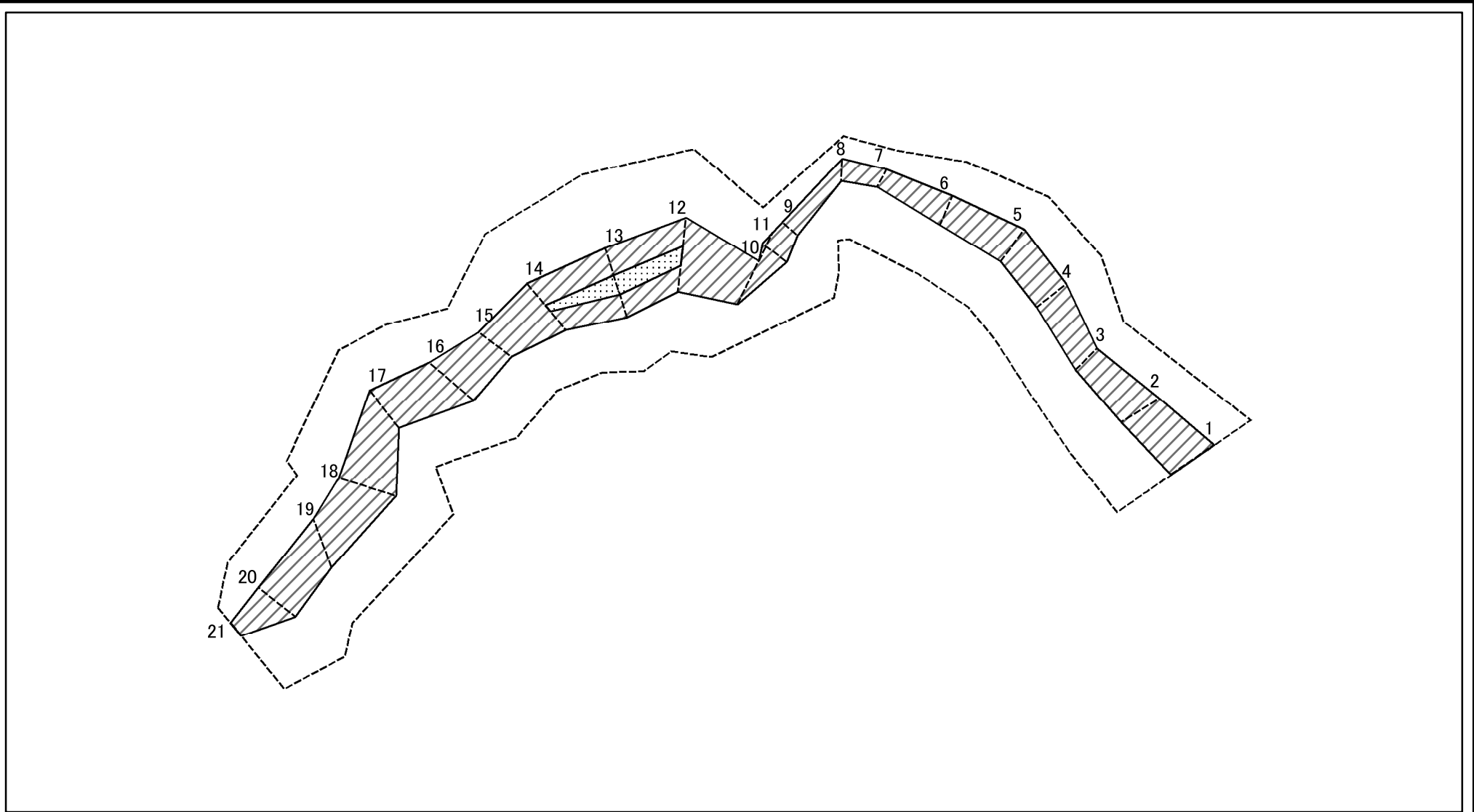
| | |
|-------------------------|--|
| 土砂災害防止法施行令第二条の基準に該当する区域 | |
| 土砂災害防止法施行令第三条の基準に該当する区域 | |
| それ以外の区域 | |

| | |
|----|---------|
| 縮尺 | 1:1,500 |
| | |

| | |
|---------|------------|
| 自然現象の種類 | 急傾斜地の崩壊 |
| 告示番号 | 第84号 |
| 告示年月日 | 平成29年2月21日 |

| | |
|------|------------------------|
| 箇所番号 | I-1555 |
| 箇所名 | 梅ノ木沢 |
| 所在地 | 秋田県由利本荘市金山字梅ノ木沢、須郷及び大台 |

土砂災害警戒区域等の指定の公示に係る図書(その2-2)



0 25 50 100 m

図中の数字は横断測線番号を示す

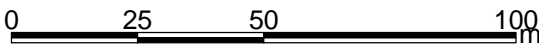
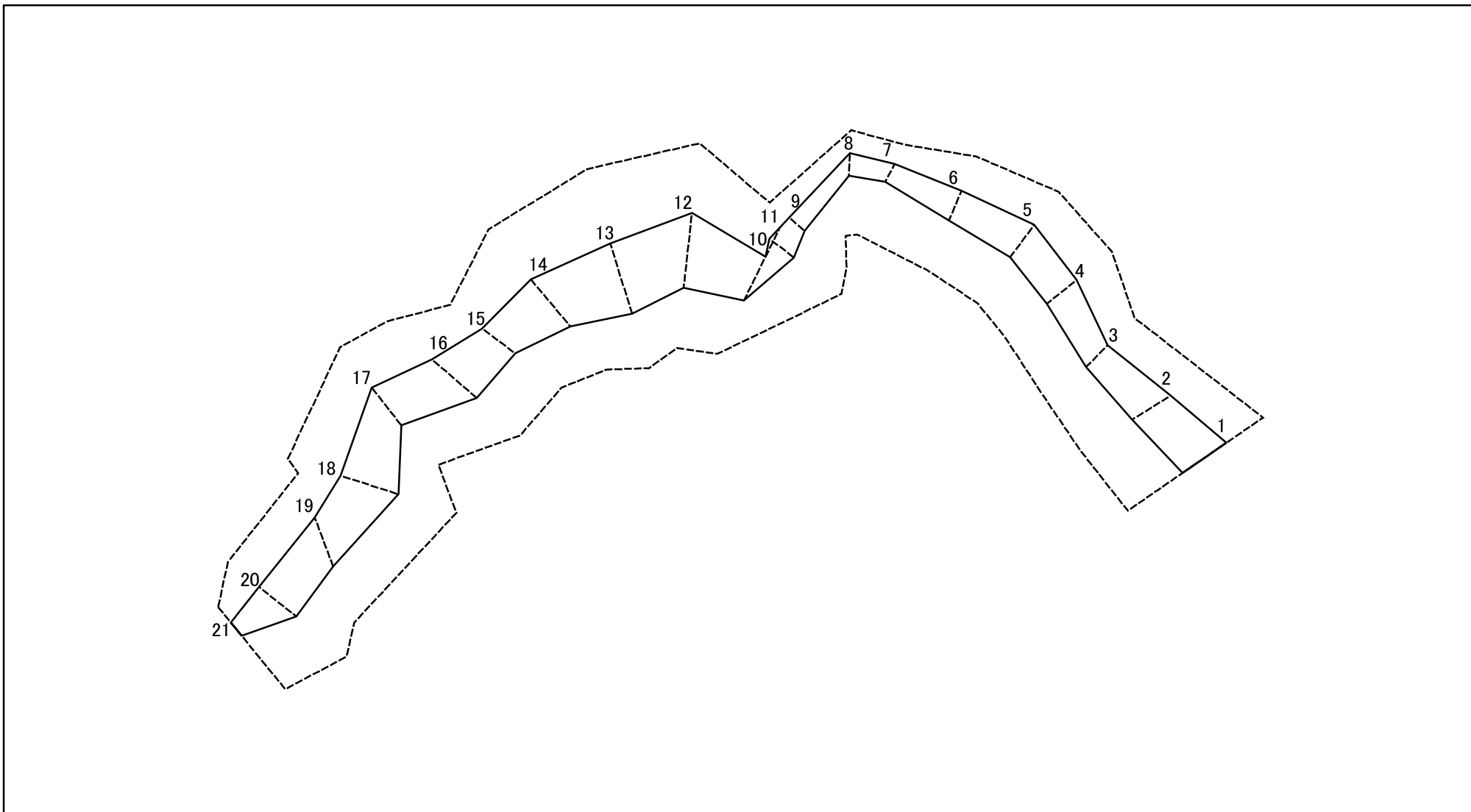
様式-2-2(急)
土砂災害特別警戒区域の区域区分図
(急傾斜地の崩壊に伴う土石等の移動により
建築物の地上部に作用すると想定される力)

| | |
|-------------------------|--|
| 土砂災害防止法施行令第二条の基準に該当する区域 | |
| 土砂災害防止法施行令第三条の基準に該当する区域 | |
| それ以外の区域 | |

| | |
|---------|----|
| N | 縮尺 |
| 1:1,500 | |

| | | | |
|---------|------------|------|------------------------|
| 自然現象の種類 | 急傾斜地の崩壊 | 箇所番号 | I-1555 |
| 告示番号 | 第84号 | 箇所名 | 梅ノ木沢 |
| 告示年月日 | 平成29年2月21日 | 所在地 | 秋田県由利本荘市金山字梅ノ木沢、須郷及び大台 |

土砂災害警戒区域等の指定の公示に係る図書(その2-3)



図中の数字は横断測線番号を示す

| | | | | | | | | |
|--|-------------------------|--------------------|--|--------------------|---------|------------|------|------------------------|
| 様式-2-3(急) 土砂災害特別警戒区域の区域区分図 (急傾斜地の崩壊に伴う土石等の堆積により 建築物の地上部に作用すると想定される力) | 土砂災害防止法施行令第二条の基準に該当する区域 | | | N 縮尺 1:1,500 | 自然現象の種類 | 急傾斜地の崩壊 | 箇所番号 | I-1555 |
| | 土砂災害防止法施行令第三条の基準に該当する区域 | 土石等の堆積の高さが3mを超える区域 | | | 告示番号 | 第84号 | 箇所名 | 梅ノ木沢 |
| | | それ以外の区域 | | | 告示年月日 | 平成29年2月21日 | 所在地 | 秋田県由利本荘市金山字梅ノ木沢、須郷及び大台 |

土砂災害警戒区域等の指定の公示に係る図書(その3)(案)

| 横断測線の区間 | 土石等の移動により建築物の地上部に作用すると想定される力 | | | | 土石等の堆積により建築物の地上部に作用すると想定される力 | | | | 横断測線の区間 | 土石等の移動により建築物の地上部に作用すると想定される力 | | | | 土石等の堆積により建築物の地上部に作用すると想定される力 | | | |
|---------|---|---------------|---------------------------------------|---------------|---------------------------------------|---------------|---------------------------------------|---------------|---------|---|---------------|---------------------------------------|---------------|---------------------------------------|---------------|---------------------------------------|---------------|
| | 土石等の(移動)高さが1m以下の場合、土石等の移動による力が100kN/m ² を超える区域 | | それ以外の区域 | | 土石等の堆積の高さが3mを超える区域 | | それ以外の区域 | | | 土石等の(移動)高さが1m以下の場合、土石等の移動による力が100kN/m ² を超える区域 | | それ以外の区域 | | 土石等の堆積の高さが3mを超える区域 | | それ以外の区域 | |
| | 力の大きさのうち最大のもの (kN/m ²) | 土石等の高さ (m) | 力の大きさのうち最大のもの (kN/m ²) | 土石等の高さ (m) | 力の大きさのうち最大のもの (kN/m ²) | 土石等の高さ (m) | 力の大きさのうち最大のもの (kN/m ²) | 土石等の高さ (m) | | 力の大きさのうち最大のもの (kN/m ²) | 土石等の高さ (m) | 力の大きさのうち最大のもの (kN/m ²) | 土石等の高さ (m) | 力の大きさのうち最大のもの (kN/m ²) | 土石等の高さ (m) | 力の大きさのうち最大のもの (kN/m ²) | 土石等の高さ (m) |
| 1 ~ 2 | - | - | 91.63 | 1.00 | - | - | 9.16 | 1.81 | ~ | | | | | | | | |
| 2 ~ 3 | - | - | 91.63 | 1.00 | - | - | 10.68 | 2.11 | ~ | | | | | | | | |
| 3 ~ 4 | - | - | 80.93 | 1.00 | - | - | 10.68 | 2.11 | ~ | | | | | | | | |
| 4 ~ 5 | - | - | 86.09 | 1.00 | - | - | 10.46 | 2.07 | ~ | | | | | | | | |
| 5 ~ 6 | - | - | 86.09 | 1.00 | - | - | 10.31 | 2.04 | ~ | | | | | | | | |
| 6 ~ 7 | - | - | 74.42 | 1.00 | - | - | 10.31 | 2.04 | ~ | | | | | | | | |
| 7 ~ 8 | - | - | 65.29 | 1.00 | - | - | 9.17 | 1.81 | ~ | | | | | | | | |
| 8 ~ 9 | - | - | 65.29 | 1.00 | - | - | 10.06 | 1.99 | ~ | | | | | | | | |
| 9 ~ 10 | - | - | 75.20 | 1.00 | - | - | 9.14 | 1.81 | ~ | | | | | | | | |
| 10 ~ 11 | - | - | 95.16 | 1.00 | - | - | 9.23 | 1.83 | ~ | | | | | | | | |
| 11 ~ 12 | - | - | 100.00 | 1.00 | - | - | 11.13 | 2.20 | ~ | | | | | | | | |
| 12 ~ 13 | 118.68 | 1.00 | 100.00 | 1.00 | - | - | 12.95 | 2.56 | ~ | | | | | | | | |
| 13 ~ 14 | 118.68 | 1.00 | 100.00 | 1.00 | - | - | 12.95 | 2.56 | ~ | | | | | | | | |
| 14 ~ 15 | - | - | 100.00 | 1.00 | - | - | 12.16 | 2.41 | ~ | | | | | | | | |
| 15 ~ 16 | - | - | 100.00 | 1.00 | - | - | 11.83 | 2.34 | ~ | | | | | | | | |
| 16 ~ 17 | - | - | 100.00 | 1.00 | - | - | 12.41 | 2.46 | ~ | | | | | | | | |
| 17 ~ 18 | - | - | 100.00 | 1.00 | - | - | 12.41 | 2.46 | ~ | | | | | | | | |
| 18 ~ 19 | - | - | 100.00 | 1.00 | - | - | 11.27 | 2.23 | ~ | | | | | | | | |
| 19 ~ 20 | - | - | 97.88 | 1.00 | - | - | 11.27 | 2.23 | ~ | | | | | | | | |
| 20 ~ 21 | - | - | 88.90 | 1.00 | - | - | 8.48 | 1.68 | ~ | | | | | | | | |
| ~ | | | | | | | | | ~ | | | | | | | | |
| ~ | | | | | | | | | ~ | | | | | | | | |
| ~ | | | | | | | | | ~ | | | | | | | | |
| ~ | | | | | | | | | ~ | | | | | | | | |
| ~ | | | | | | | | | ~ | | | | | | | | |
| ~ | | | | | | | | | ~ | | | | | | | | |
| ~ | | | | | | | | | ~ | | | | | | | | |
| ~ | | | | | | | | | ~ | | | | | | | | |

| | | | | |
|--------------------------------------|---------|------------|------|------------------------|
| 様式-3(急) 建築物の構造の規制に必要な衝撃に関する事項 | 自然現象の種類 | 急傾斜地の崩壊 | 箇所番号 | I-1555 |
| | 告示番号 | 第84号 | 箇所名 | 梅ノ木沢 |
| | 告示年月日 | 平成29年2月21日 | 所在地 | 秋田県由利本荘市金山字梅ノ木沢、須郷及び大台 |