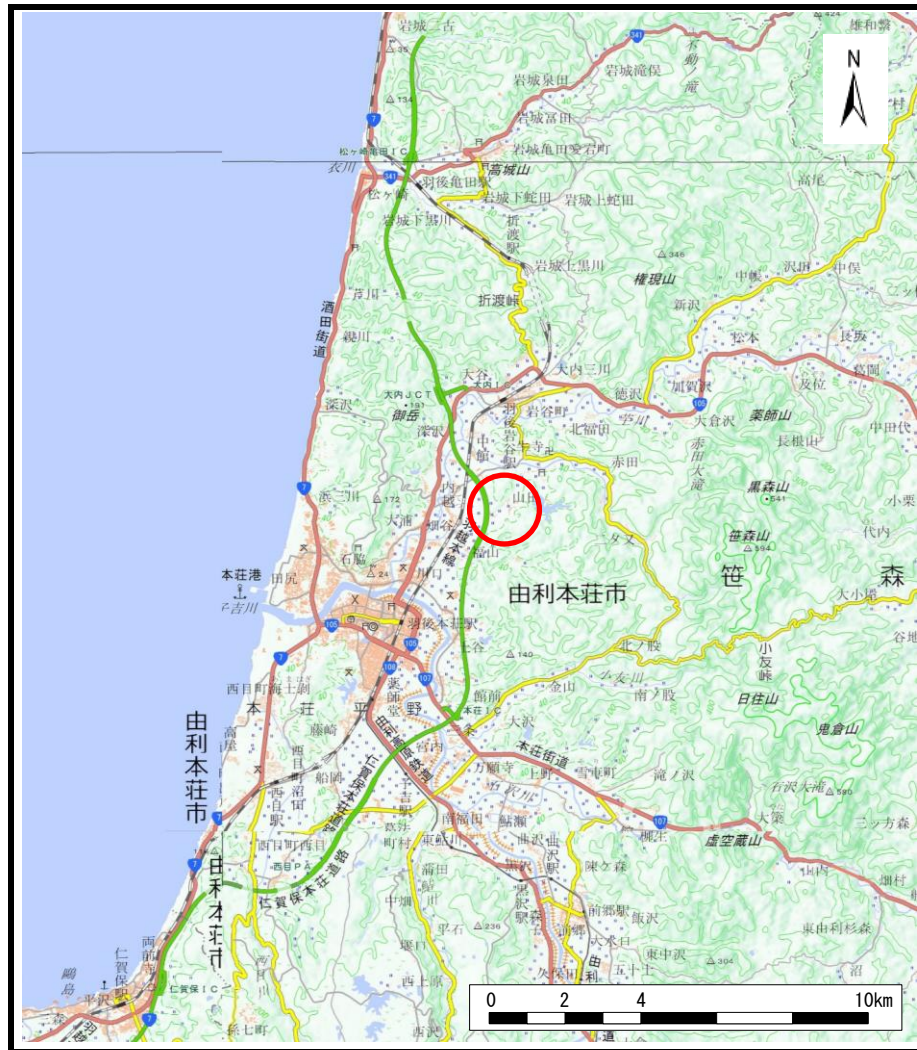
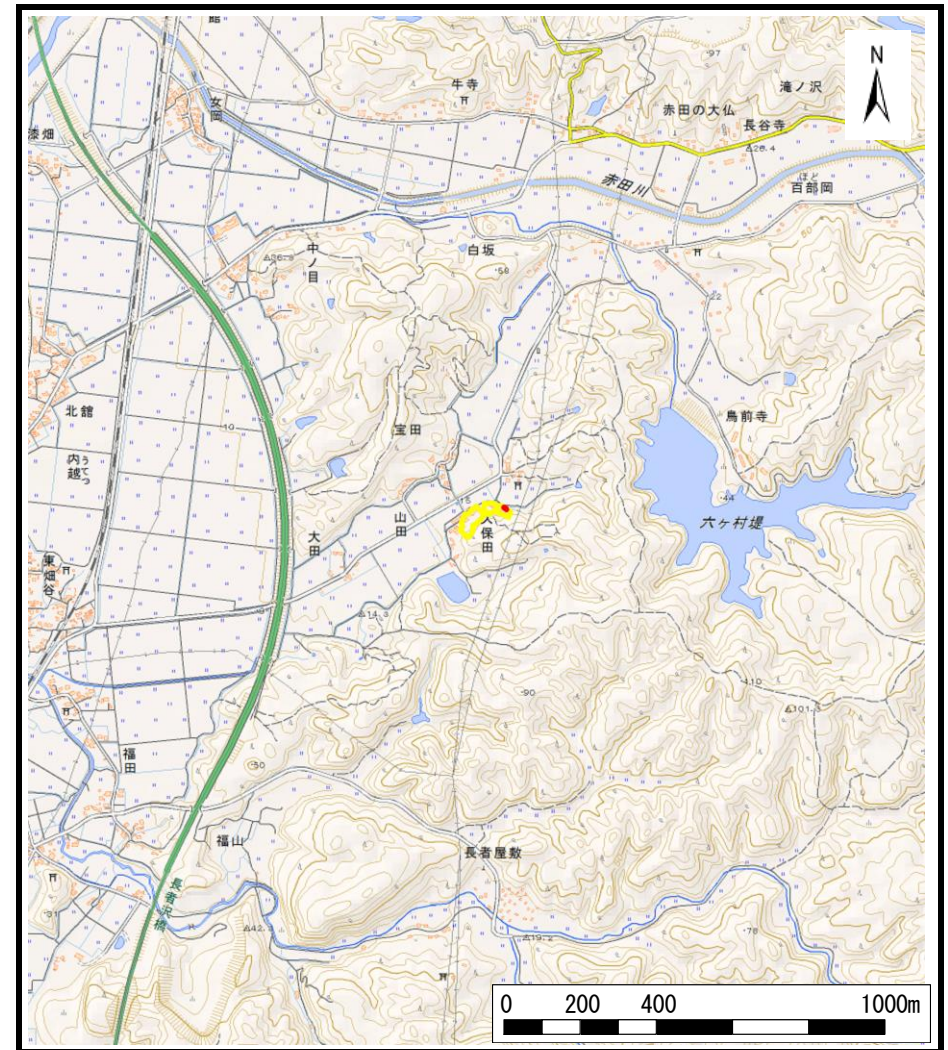


# 土砂災害警戒区域等の指定の公示に係る図書（その1）



(1/200,000)



(1/25,000)

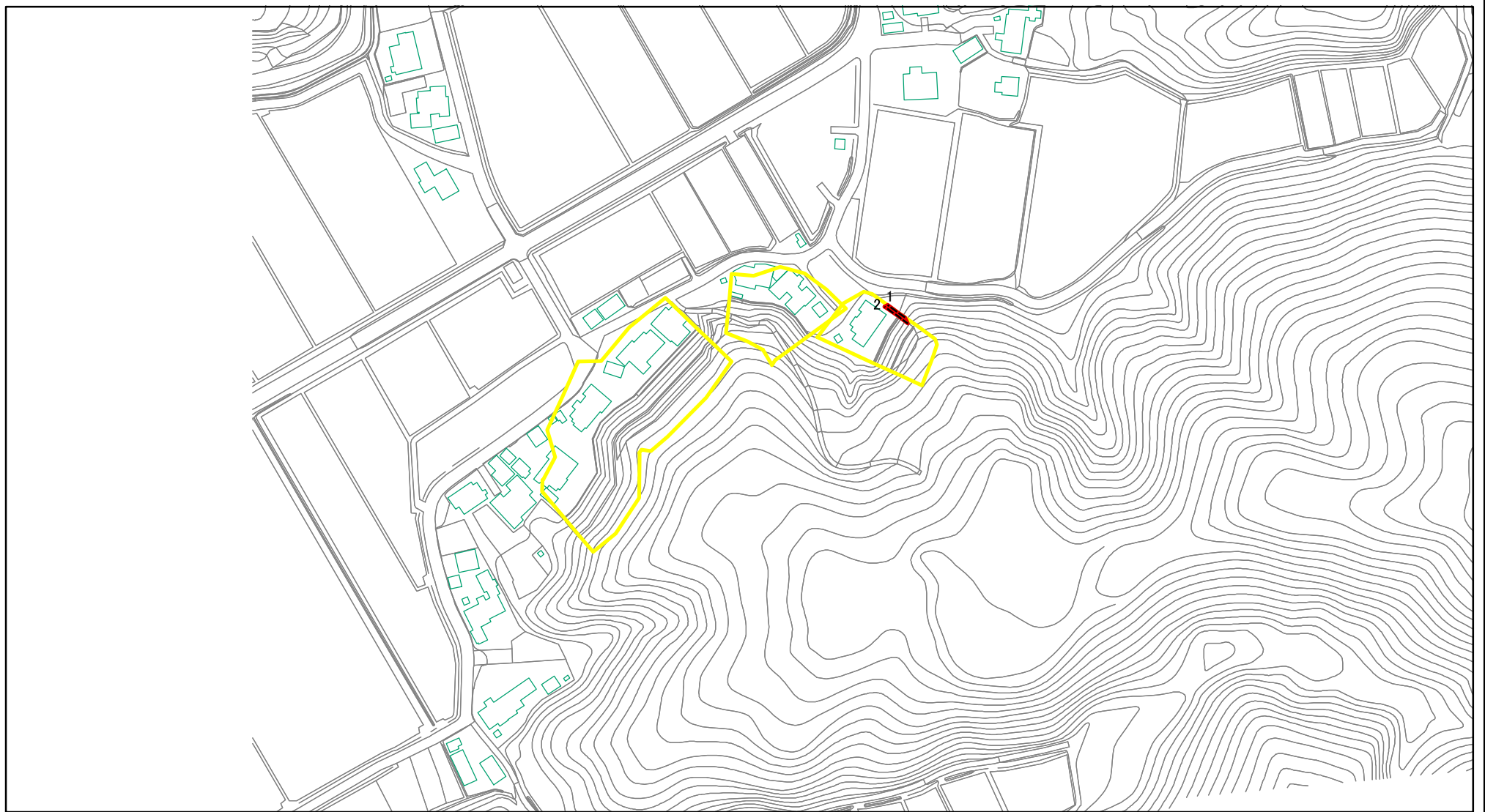
様式-1 (急)  
土砂災害警戒区域・土砂災害特別警戒区域 位置図

自然現象の種類	急傾斜地の崩壊
箇所番号	I-1554
箇所名	久保田
所在地	秋田県由利本荘市山田字久保田、下山田及び山神沢

この地図は、国土地理院長の承認を得て、同院発行の電子地形図25000及び電子地形図20万を複製したものである。（承認番号 平28情複、第200号）



# 土砂災害警戒区域等の指定の公示に係る図書(その2)



0 25 50 100  
m

図中の数字は横断測線番号を示す

様式-2(急)

土砂災害警戒区域・土砂災害特別警戒区域

区域図(その1)

土砂災害防止法施行令第二条の基準に該当する区域



土砂災害防止法  
施行令第三条の  
基準に該当する  
区域

土石等の(移動)高さが1m以下の場合、  
土石等の移動による力が100kN/mを超える区域



土石等の堆積の高さが3mを超える区域



それ以外の区域



縮尺

1:2,500

自然現象  
の種類

急傾斜地の崩壊

告示番号

第84号

告示年月日

平成29年2月21日

箇所番号

I-1554

箇所名

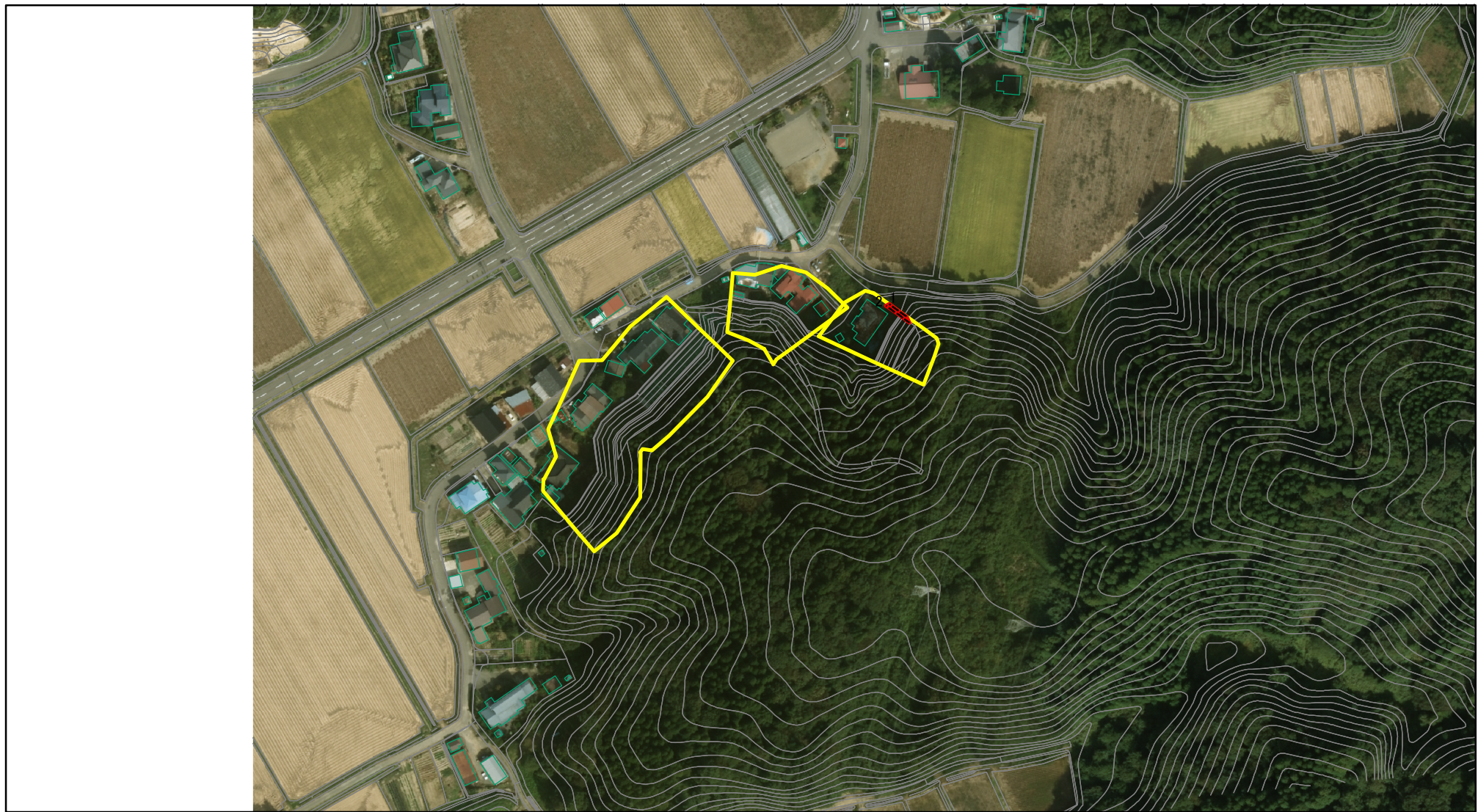
久保田

所在地

秋田県由利本荘市山田字  
久保田、下山田及び山神沢



# 土砂災害警戒区域等の指定の公示に係る図書(その2)



図中の数字は横断測線番号を示す

様式-2(急)

土砂災害警戒区域・土砂災害特別警戒区域  
区域図(その1)

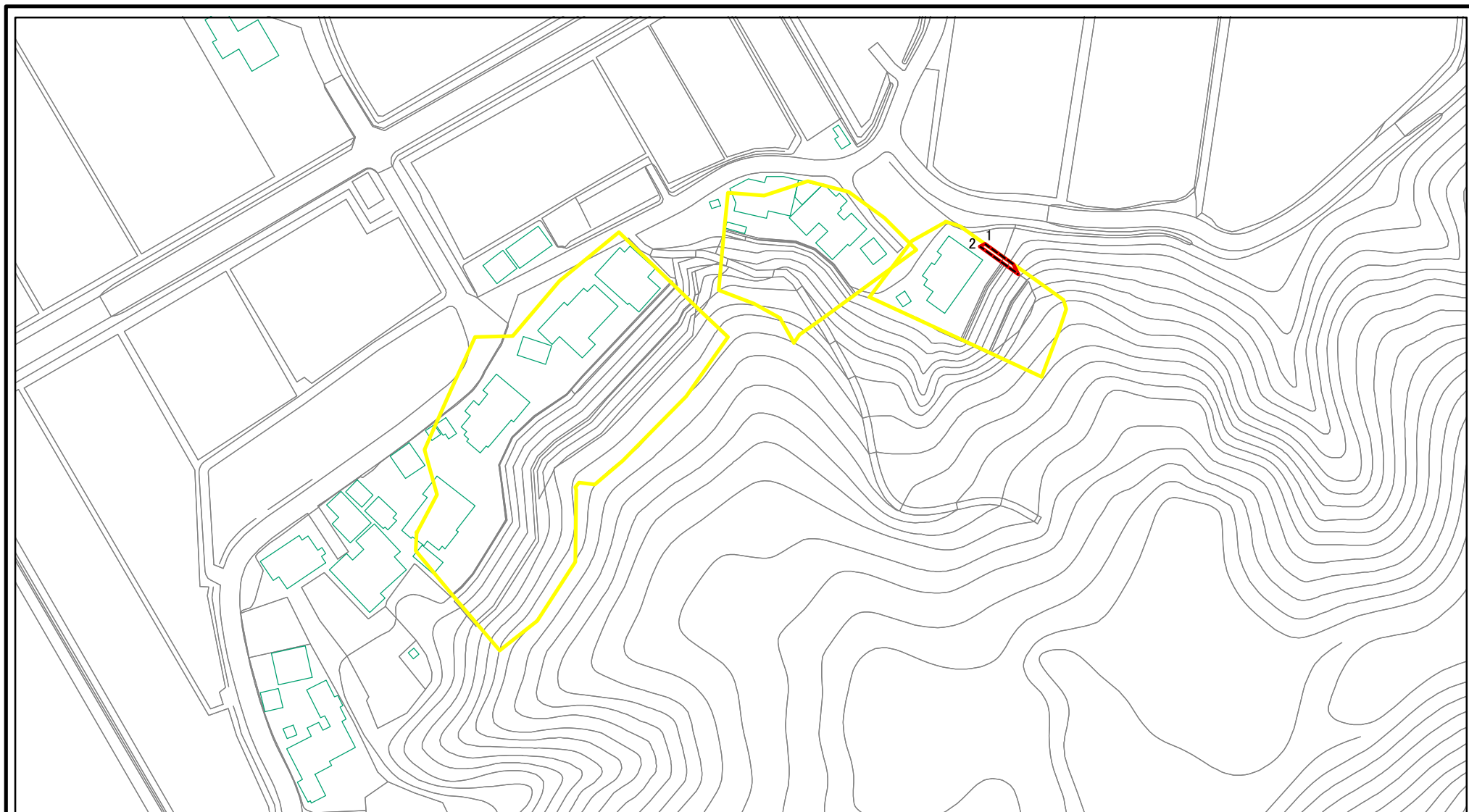
土砂災害防止法施行令第二条の基準に該当する区域	
土砂災害防止法施行令第三条の基準に該当する区域	
それ以外の区域	

	縮尺
	1:2,500

自然現象の種類	急傾斜地の崩壊	箇所番号	I-1554
告示番号	第84号	箇所名	久保田
告示年月日	平成29年2月21日	所在地	秋田県由利本荘市山田字久保田、下山田及び山神沢



# 土砂災害警戒区域等の指定の公示に係る図書(その2-1)

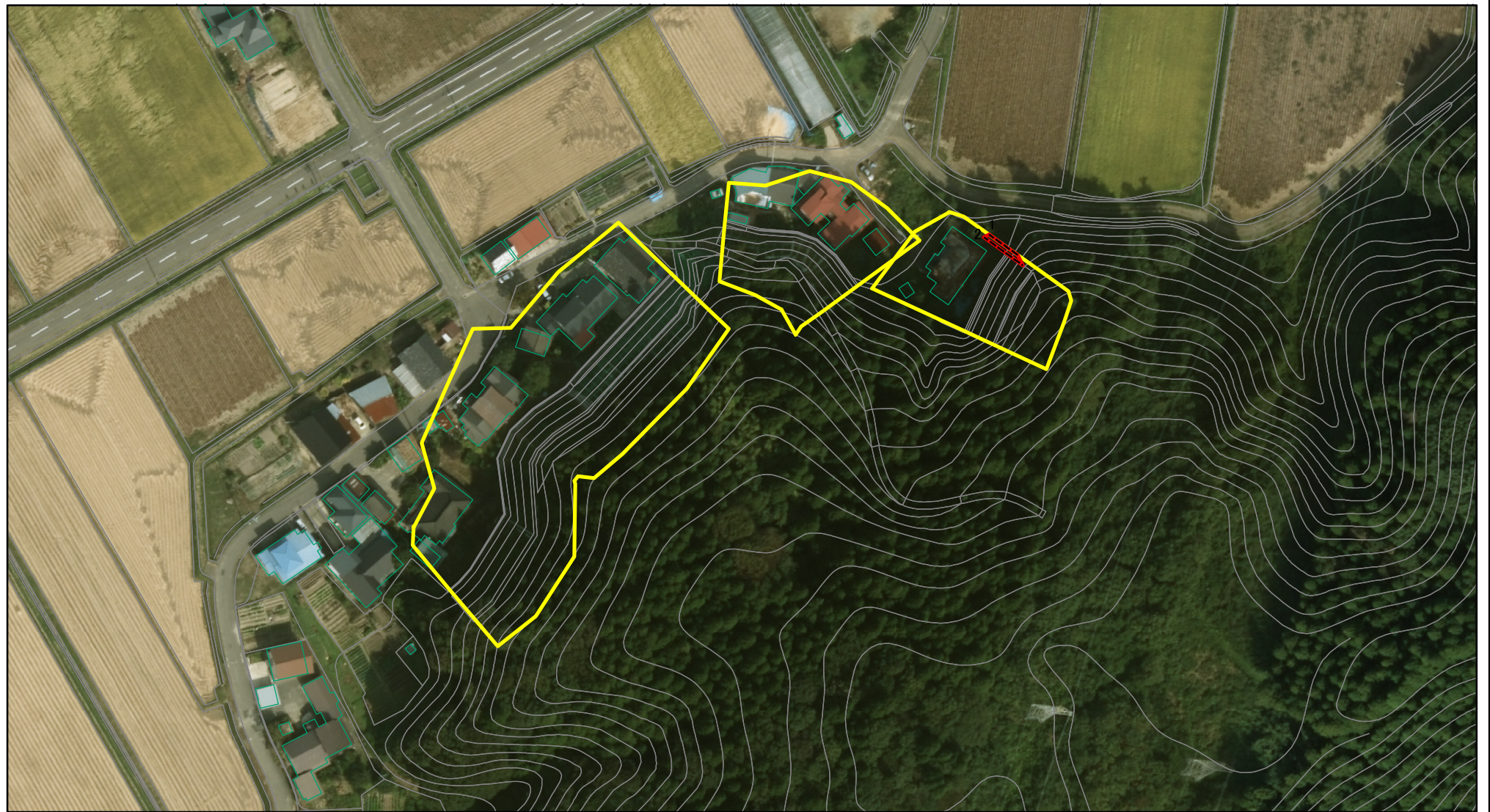


図中の数字は横断測線番号を示す

様式-2-1(急) 土砂災害警戒区域・土砂災害特別警戒区域 区域図(その2)	土砂災害防止法施行令第二条の基準に該当する区域		N 縮尺 1:1,500	自然現象の種類	急傾斜地の崩壊	箇所番号	I-1554	
	土砂災害防止法施行令第三条の基準に該当する区域			告示番号	第84号	箇所名	久保田	
	土砂等の(移動)高さが1m以下の場合、土砂等の移動による力が100kN/mを超える区域			告示年月日	平成29年2月21日	所在地	秋田県由利本荘市山田字久保田、下山田及び山神沢	
	土砂等の堆積の高さが3mを超える区域							
	それ以外の区域							



# 土砂災害警戒区域等の指定の公示に係る図書(その2-1)



図中の数字は横断測線番号を示す

様式-2-1(急)

土砂災害警戒区域・土砂災害特別警戒区域

区域図(その2)

土砂災害防止法施行令第二条の基準に該当する区域	
土砂災害防止法施行令第三条の基準に該当する区域	
土砂等の(移動)高さが1m以下の場合、土砂等の移動による力が100kN/mを超える区域	
土砂等の堆積の高さが3mを超える区域	
それ以外の区域	



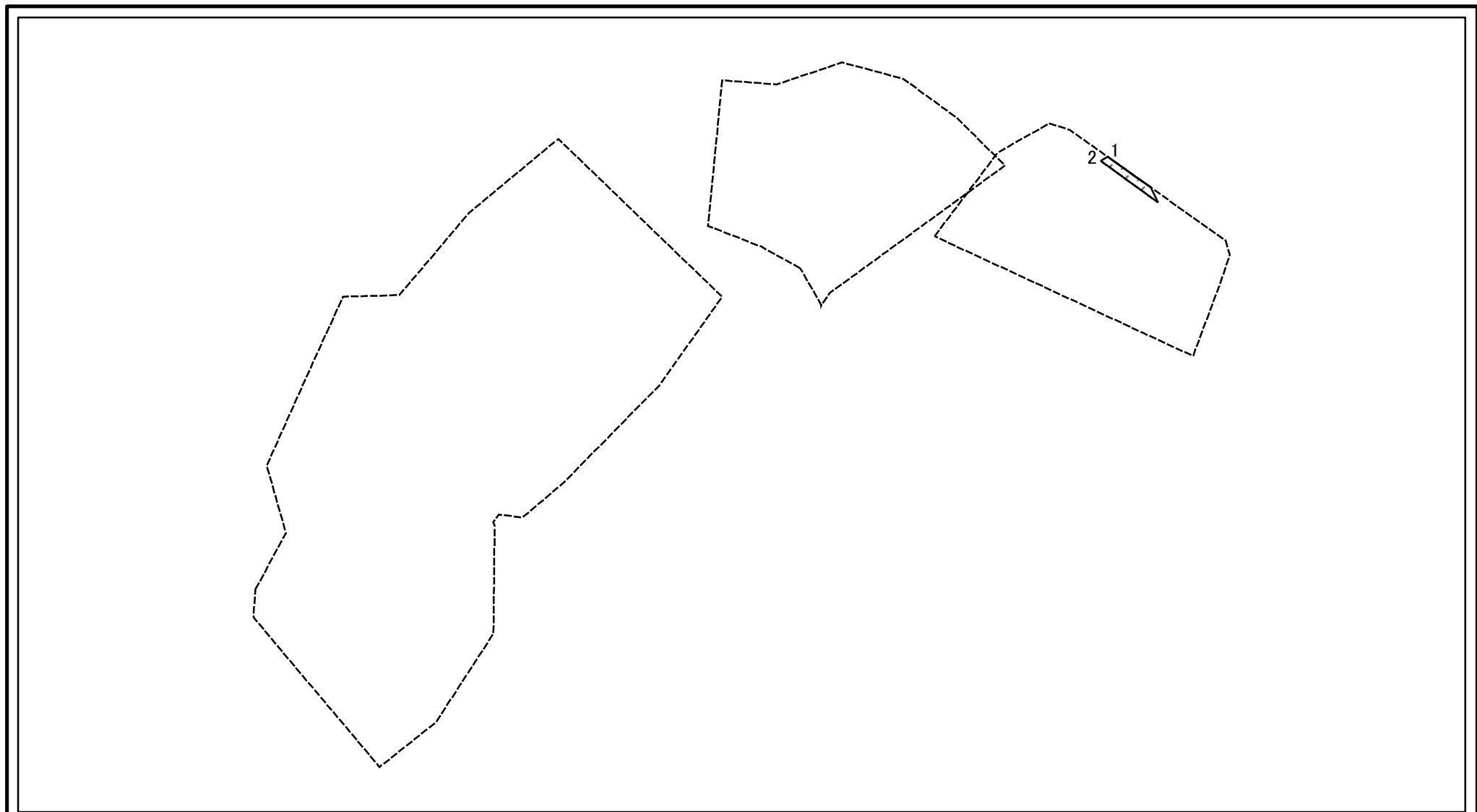
縮尺  
1:1,500

自然現象の種類	急傾斜地の崩壊
告示番号	第84号
告示年月日	平成29年2月21日

箇所番号	I-1554
箇所名	久保田
所在地	秋田県由利本荘市山田字久保田、下山田及び山神沢



# 土砂災害警戒区域等の指定の公示に係る図書(その2-2)



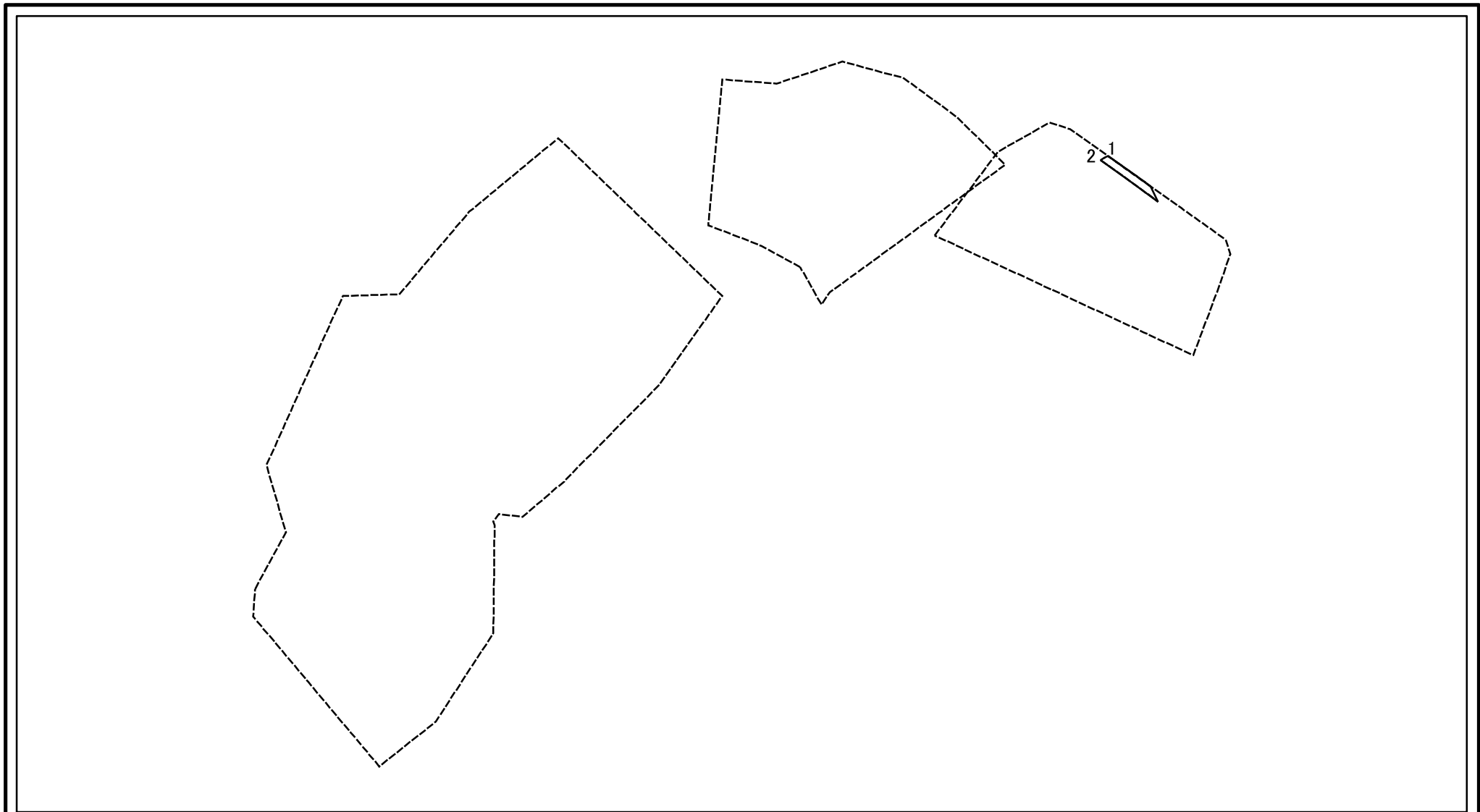
0 25 50 100 m

図中の数字は横断測線番号を示す

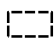
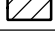
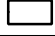
様式-2-2(急) 土砂災害特別警戒区域の区域区分図 (急傾斜地の崩壊に伴う土石等の移動により 建築物の地上部に作用すると想定される力)	土砂災害防止法施行令第二条の基準に該当する区域			N 縮尺 1:1,000	自然現象の種類	急傾斜地の崩壊	箇所番号	I-1554
	土砂災害防止法 施行令第三条の 基準に該当する 区域	土石等の(移動)高さが1m以下の場合、 土石等の移動による力が100kN/m <sup>2</sup> を超える区域			告示番号	第84号	箇所名	久保田
		それ以外の区域			告示年月日	平成29年2月21日	所在地	秋田県由利本荘市山田字 久保田、下山田及び山神沢



# 土砂災害警戒区域等の指定の公示に係る図書(その2-3)



図中の数字は横断測線番号を示す

<b>様式-2-3(急)</b> <b>土砂災害特別警戒区域の区域区分図</b> <b>(急傾斜地の崩壊に伴う土石等の堆積により建築物の地上部に作用すると想定される力)</b>	土砂災害防止法施行令第二条の基準に該当する区域			 縮尺 1:1,000	自然現象の種類	急傾斜地の崩壊	箇所番号	I-1554
	土砂災害防止法施行令第三条の基準に該当する区域	土石等の堆積の高さが3mを超える区域			告示番号	第84号	箇所名	久保田
		それ以外の区域		告示年月日	平成29年2月21日	所在地	秋田県由利本荘市山田字久保田、下山田及び山神沢	



