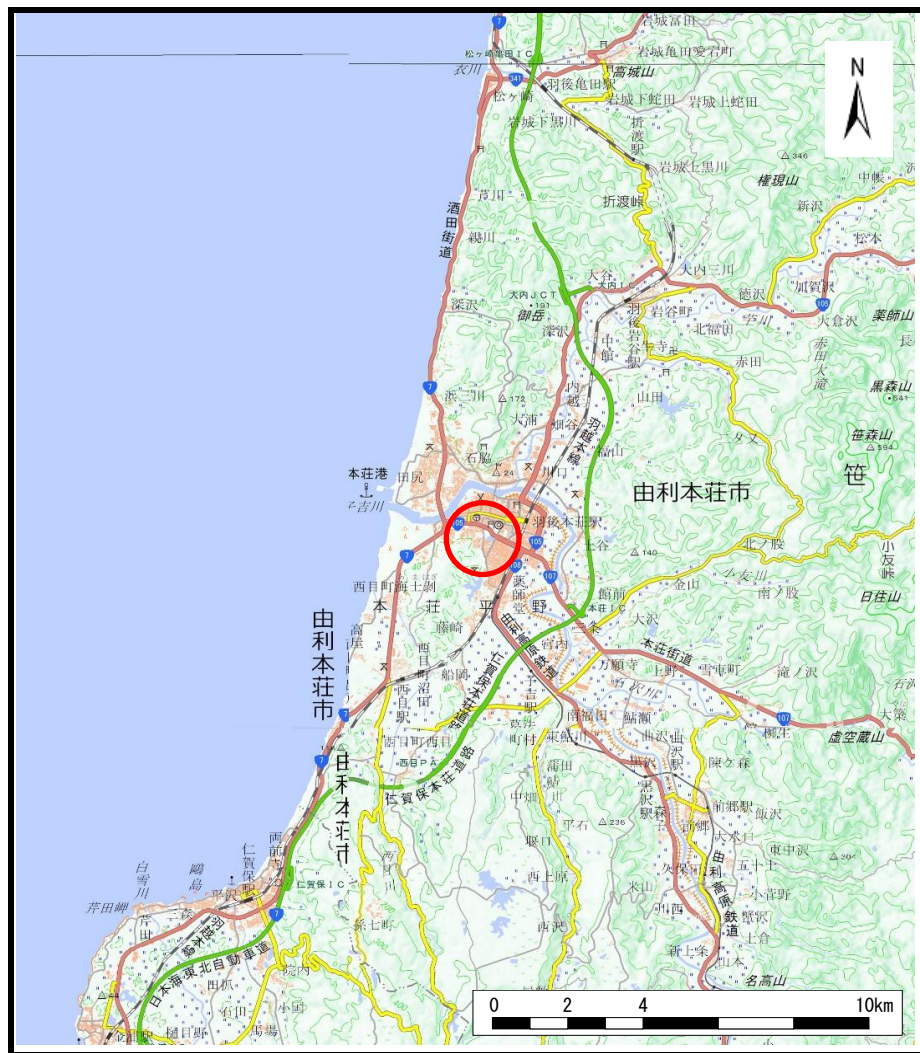


土砂災害警戒区域等の指定の公示に係る図書（その1）



(1/200,000)



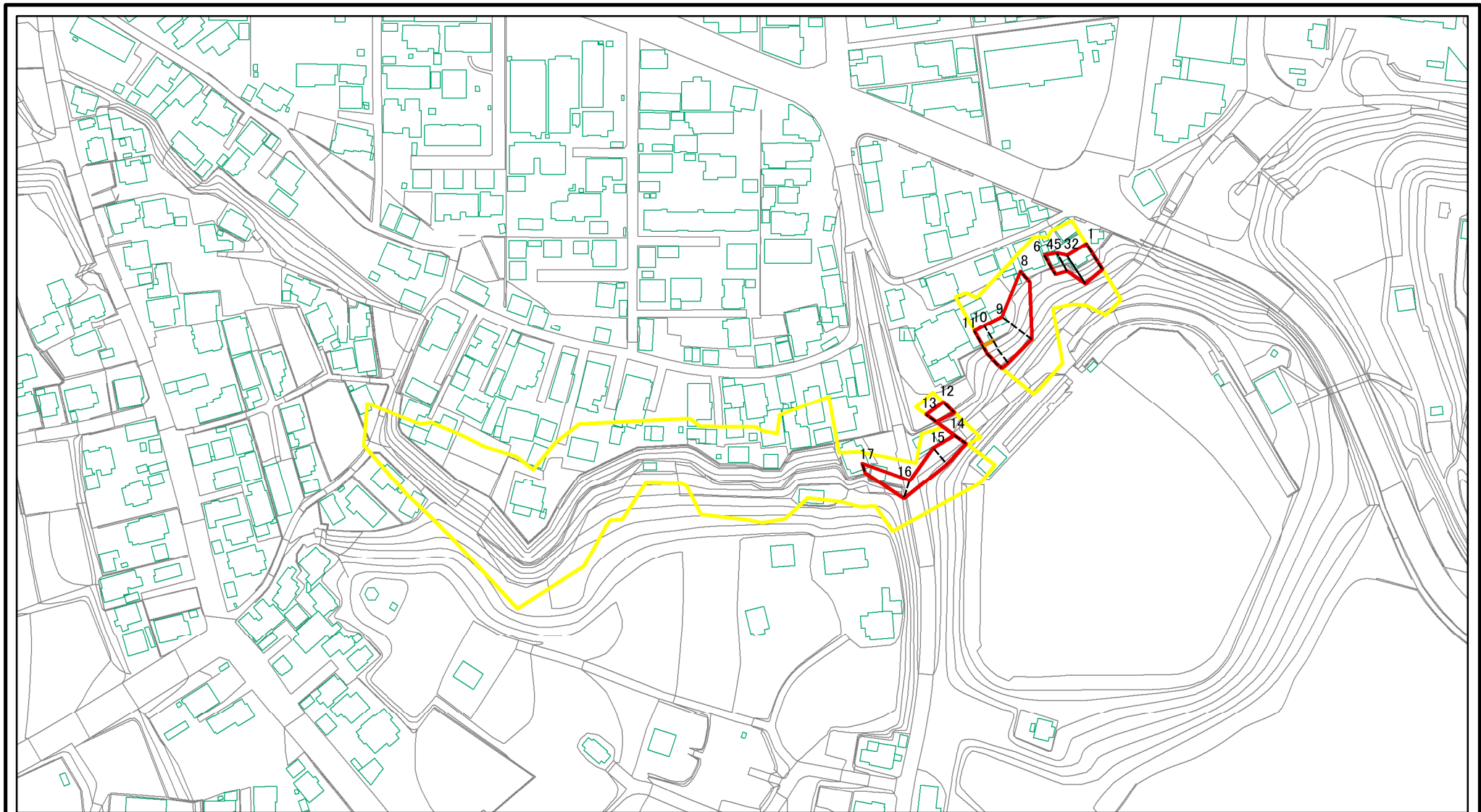
(1/25,000)

様式-1 (急)
土砂災害警戒区域・土砂災害特別警戒区域 位置図

自然現象の種類	急傾斜地の崩壊
箇所番号	I-1032
箇所名	砂糖畑
所在地	秋田県由利本荘市砂糖畑、鶴沼、切通及び新組町

この地図は、国土地理院長の承認を得て、同院発行の電子地形図25000及び電子地形図20万を複製したものである。（承認番号 平28情複、第200号）

土砂災害警戒区域等の指定の公示に係る図書(その2)



0 25 50 100
m

図中の数字は横断測線番号を示す

様式-2(急) 土砂災害警戒区域・土砂災害特別警戒区域 区域図(その1)	土砂災害防止法施行令第二条の基準に該当する区域		N 縮尺 1:2,500	自然現象の種類	急傾斜地の崩壊	箇所番号	I-1032	
	土砂災害防止法施行令第三条の基準に該当する区域			告示番号	第84号	箇所名	砂糖畑	
	土砂等の(移動)高さが1m以下の場合、土砂等の移動による力が100kN/mを超える区域			告示年月日	平成29年2月21日	所在地	秋田県由利本荘市 砂糖畑、鶴沼、切通及び新組町	
	土砂等の堆積の高さが3mを超える区域							
	それ以外の区域							

土砂災害警戒区域等の指定の公示に係る図書(その2)



0 25 50 100
m

図中の数字は横断測線番号を示す

様式-2(急)

土砂災害警戒区域・土砂災害特別警戒区域

区域図(その1)

土砂災害防止法施行令第二条の基準に該当する区域



土砂災害防止法
施行令第三条の
基準に該当する
区域



それ以外の区域



縮尺
1:2,500

自然現象
の種類

急傾斜地の崩壊

告示番号

第84号

告示年月日

平成29年2月21日

箇所番号

I-1032

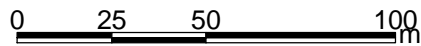
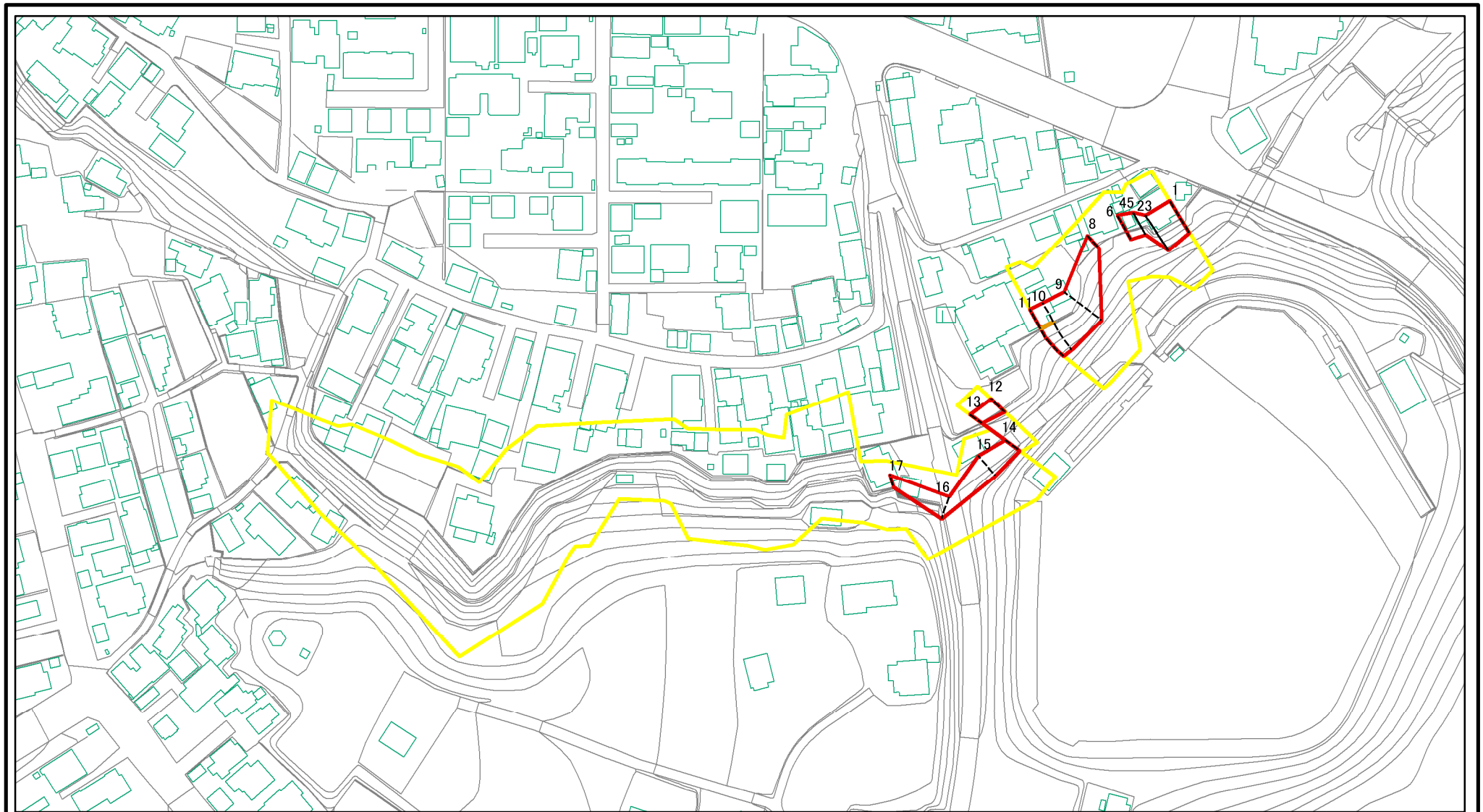
箇所名

砂糖畑

所在地

秋田県由利本荘市
砂糖畑、鶴沼、切通及び新組町

土砂災害警戒区域等の指定の公示に係る図書(その2-1)



図中の数字は横断測線番号を示す

様式-2-1(急) 土砂災害警戒区域・土砂災害特別警戒区域 区域図(その2)	土砂災害防止法施行令第二条の基準に該当する区域		N 縮尺 1:2,000	自然現象の種類	急傾斜地の崩壊	箇所番号	I-1032
	土砂災害防止法施行令第三条の基準に該当する区域			告示番号	第84号	箇所名	砂糖畑
	それ以外の区域			告示年月日	平成29年2月21日	所在地	秋田県由利本荘市 砂糖畑、鶴沼、切通及び新組町

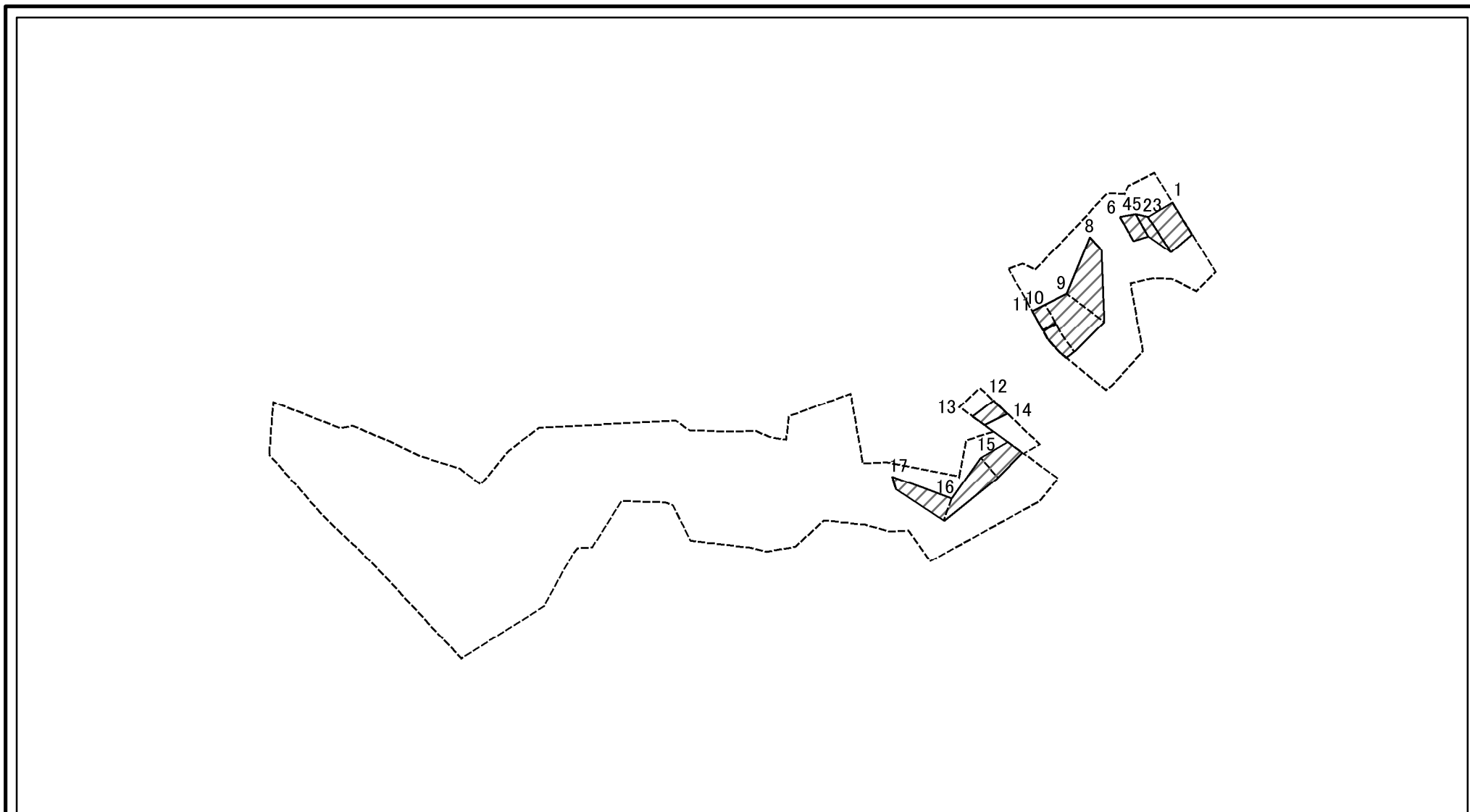
土砂災害警戒区域等の指定の公示に係る図書(その2-1)



図中の数字は横断測線番号を示す

様式-2-1(急) 土砂災害警戒区域・土砂災害特別警戒区域 区域図(その2)	土砂災害防止法施行令第二条の基準に該当する区域		N 縮尺 1:2,000	自然現象の種類	急傾斜地の崩壊	箇所番号	I-1032
	土砂災害防止法施行令第三条の基準に該当する区域			告示番号	第84号	箇所名	砂糖畑
	土砂等の(移動)高さが1m以下の場合、土砂等の移動による力が100kN/mを超える区域		告示年月日	平成29年2月21日	所在地	秋田県由利本荘市 砂糖畑、鶴沼、切通及び新組町	
	土砂等の堆積の高さが3mを超える区域						
それ以外の区域							

土砂災害警戒区域等の指定の公示に係る図書(その2-2)

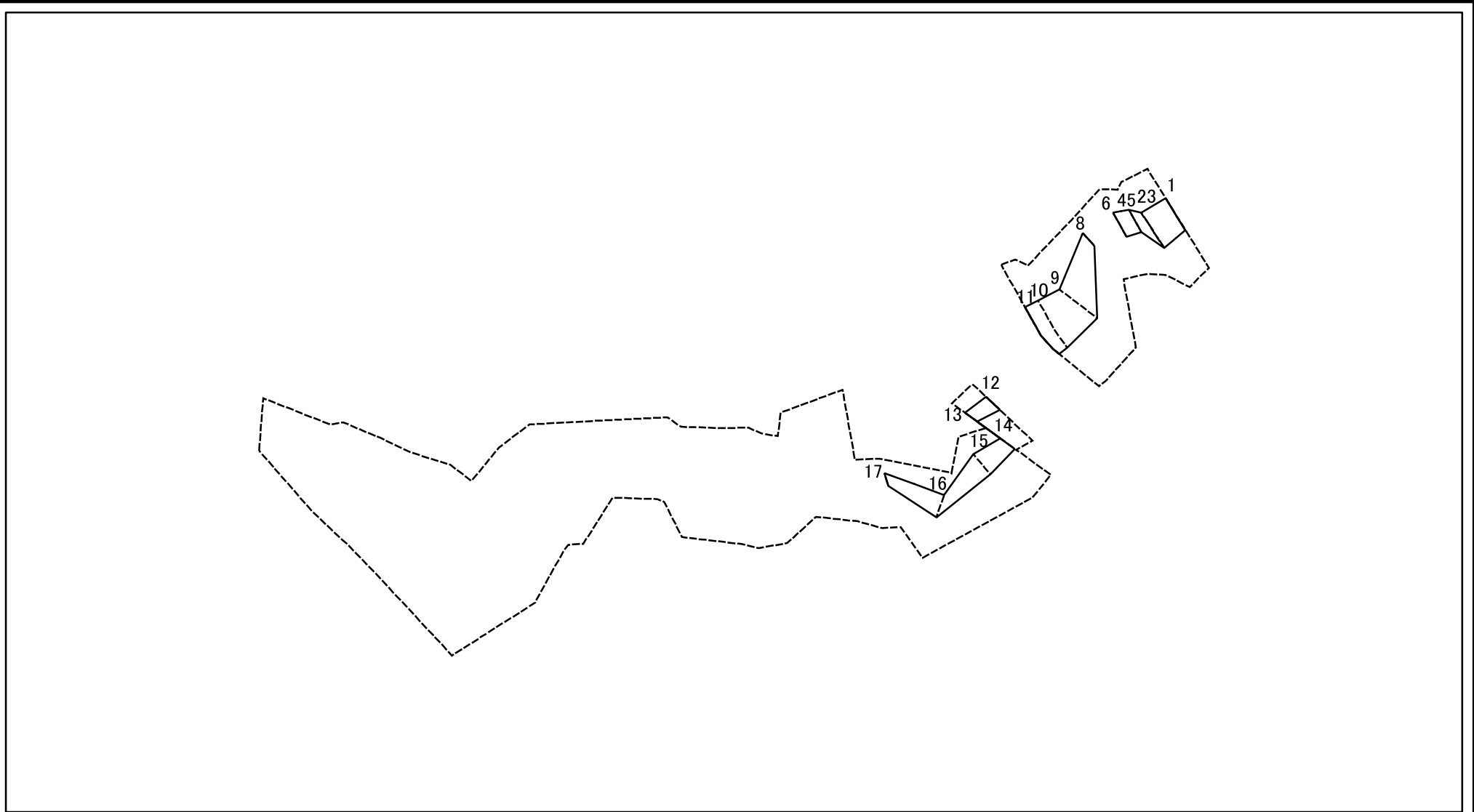


0 25 50 100 m

図中の数字は横断測線番号を示す

様式-2-2(急) 土砂災害特別警戒区域の区域区分図 (急傾斜地の崩壊に伴う土石等の移動により 建築物の地上部に作用すると想定される力)	土砂災害防止法施行令第二条の基準に該当する区域		N 縮尺 1:2,000	自然現象の種類	急傾斜地の崩壊	箇所番号	I-1032
	土砂災害防止法 施行令第三条の 基準に該当する 区域	土石等の(移動)高さが1m以下の場合、 土石等の移動による力が100kN/mを超える区域		告示番号	第84号	箇所名	砂糖畑
		それ以外の区域		告示年月日	平成29年2月21日	所在地	秋田県由利本荘市 砂糖畑、鶴沼、切通及び新組町

土砂災害警戒区域等の指定の公示に係る図書(その2-3)



図中の数字は横断測線番号を示す

様式-2-3(急)
土砂災害特別警戒区域の区域区分図
(急傾斜地の崩壊に伴う土石等の堆積により
建築物の地上部に作用すると想定される力)

土砂災害防止法施行令第二条の基準に該当する区域	
土砂災害防止法施行令第三条の基準に該当する区域	
それ以外の区域	

N
縮尺
1:2,000

自然現象の種類	急傾斜地の崩壊	箇所番号	I-1032
告示番号	第84号	箇所名	砂糖畑
告示年月日	平成29年2月21日	所在地	秋田県由利本荘市 砂糖畑、鶴沼、切通及び新組町

土砂災害警戒区域等の指定の公示に係る図書(その3)(案)

(1/1)

横断測線の区間	土石等の移動により建築物の地上部に作用すると想定される力				土石等の堆積により建築物の地上部に作用すると想定される力				横断測線の区間	土石等の移動により建築物の地上部に作用すると想定される力				土石等の堆積により建築物の地上部に作用すると想定される力			
	土石等の(移動)高さが1m以下の場合、土石等の移動による力が100kN/m ² を超える区域		それ以外の区域		土石等の堆積の高さが3mを超える区域		それ以外の区域			土石等の(移動)高さが1m以下の場合、土石等の移動による力が100kN/m ² を超える区域		それ以外の区域		土石等の堆積の高さが3mを超える区域		それ以外の区域	
	力の大きさのうち最大のもの(kN/m ²)	土石等の高さ(m)	力の大きさのうち最大のもの(kN/m ²)	土石等の高さ(m)	力の大きさのうち最大のもの(kN/m ²)	土石等の高さ(m)	力の大きさのうち最大のもの(kN/m ²)	土石等の高さ(m)		力の大きさのうち最大のもの(kN/m ²)	土石等の高さ(m)	力の大きさのうち最大のもの(kN/m ²)	土石等の高さ(m)	力の大きさのうち最大のもの(kN/m ²)	土石等の高さ(m)	力の大きさのうち最大のもの(kN/m ²)	土石等の高さ(m)
1 ~ 2	-	-	99.30	1.00	-	-	9.15	1.81	27 ~ 28	-	-	-	-	-	-	-	
2 ~ 3	-	-	99.31	1.00	-	-	10.72	2.12	28 ~ 29	-	-	-	-	-	-	-	
3 ~ 4	-	-	99.31	1.00	-	-	10.72	2.12	29 ~ 30	-	-	-	-	-	-	-	
4 ~ 5	-	-	76.52	1.00	-	-	8.31	1.65	30 ~ 31	-	-	-	-	-	-	-	
5 ~ 6	-	-	82.55	1.00	-	-	9.60	1.90	31 ~ 32	-	-	-	-	-	-	-	
6 ~ 7	-	-	-	-	-	-	-	-	32 ~ 33	-	-	-	-	-	-	-	
7 ~ 8	-	-	-	-	-	-	-	-	33 ~ 34	-	-	-	-	-	-	-	
8 ~ 9	-	-	99.72	1.00	-	-	10.26	2.03	34 ~ 35	-	-	-	-	-	-	-	
9 ~ 10	-	-	100.00	1.00	-	-	10.26	2.03	35 ~ 36	-	-	-	-	-	-	-	
10 ~ 11	100.93	1.00	100.00	1.00	-	-	9.87	1.95	36 ~ 37	-	-	-	-	-	-	-	
12 ~ 13	-	-	68.89	1.00	-	-	9.05	1.79	37 ~ 38	-	-	-	-	-	-	-	
13 ~ 14	-	-	66.95	1.00	-	-	9.13	1.81									
14 ~ 15	-	-	75.87	1.00	-	-	9.13	1.81									
15 ~ 16	-	-	76.25	1.00	-	-	9.56	1.89									
16 ~ 17	-	-	76.25	1.00	-	-	9.56	1.89									
17 ~ 18	-	-	-	-	-	-	-	-									
18 ~ 19	-	-	-	-	-	-	-	-									
19 ~ 20	-	-	-	-	-	-	-	-									
20 ~ 21	-	-	-	-	-	-	-	-									
21 ~ 22	-	-	-	-	-	-	-	-									
22 ~ 23	-	-	-	-	-	-	-	-									
23 ~ 24	-	-	-	-	-	-	-	-									
24 ~ 25	-	-	-	-	-	-	-	-									
25 ~ 26	-	-	-	-	-	-	-	-									
26 ~ 27	-	-	-	-	-	-	-	-									

様式-3(急) 建築物の構造の規制に必要な衝撃に関する事項	自然現象の種類	急傾斜地の崩壊	箇所番号	I-1032
	告示番号	第84号	箇所名	砂糖畑
	告示年月日	平成29年2月21日	所在地	秋田県由利本荘市砂糖畑、鶴沼、切通及び新組町