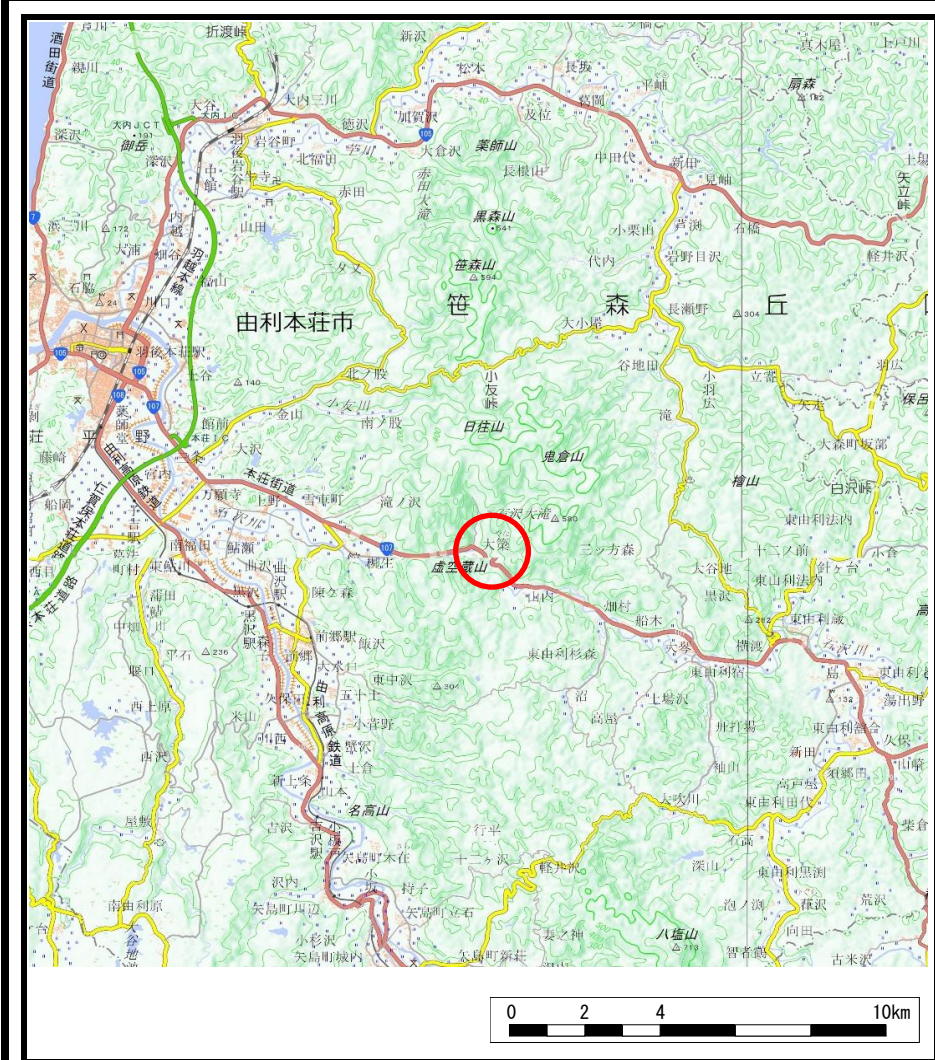
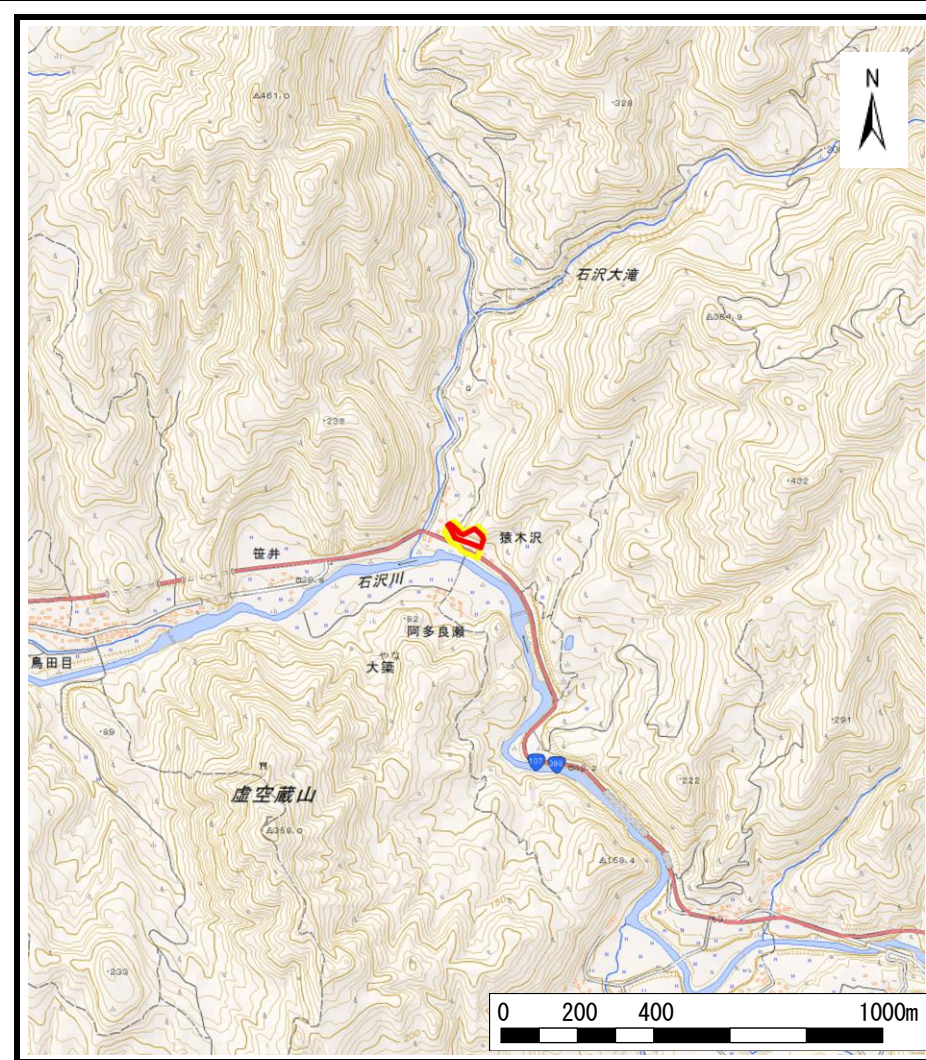


土砂災害警戒区域等の指定の公示に係る図書（その1）



(1/200,000)

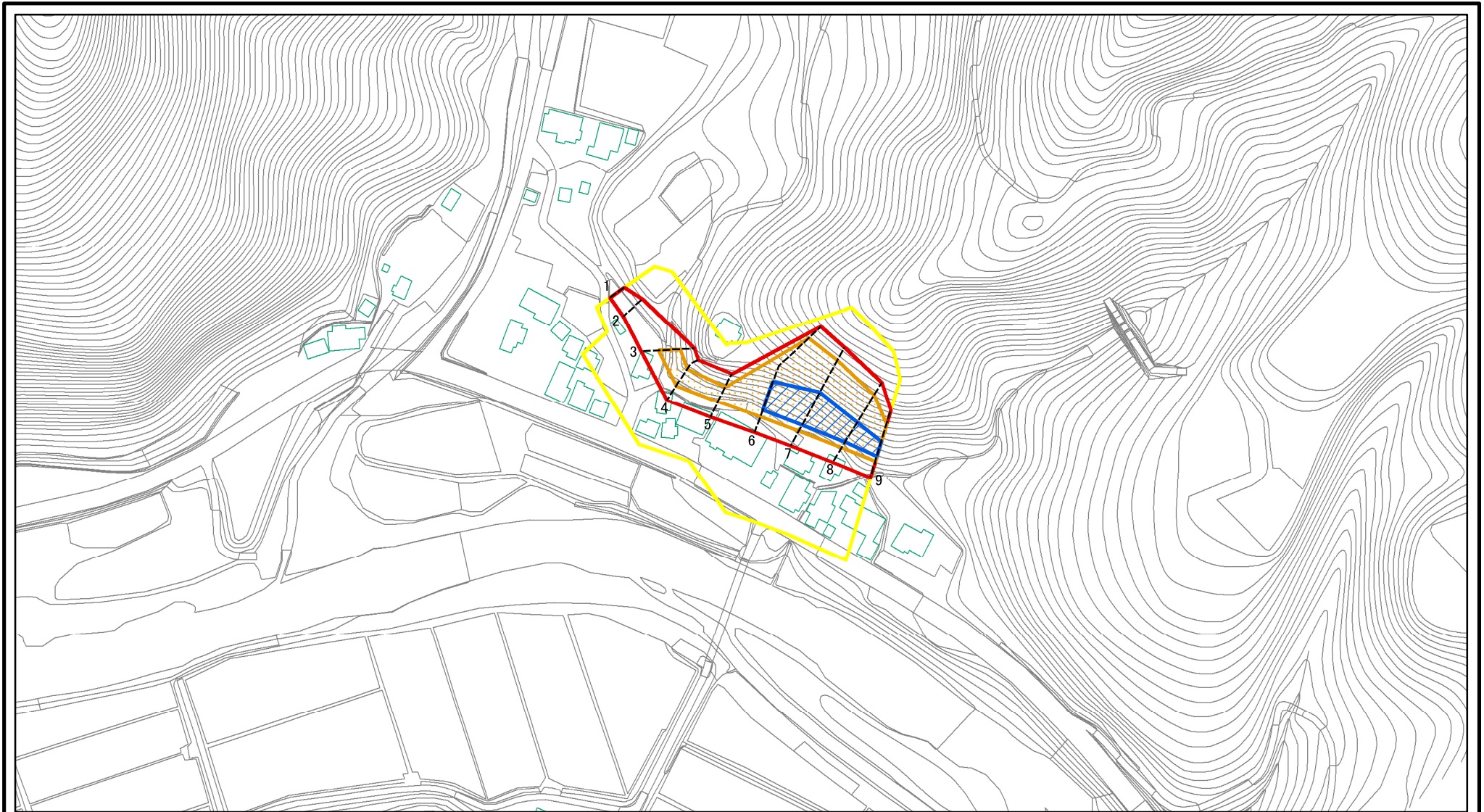


(1/25,000)

| | | |
|-------------------------------------|---------|-------------------------|
| 様式-1 (急) 土砂災害警戒区域・土砂災害特別警戒区域 位置図 | 自然現象の種類 | 急傾斜地の崩壊 |
| | 箇所番号 | I-680 |
| | 箇所名 | 猿木沢 |
| | 所在地 | 秋田県由利本荘市大築字猿木沢、サクノ台及び鏝出 |

この地図は、国土地理院長の承認を得て、同院発行の電子地形図25000及び電子地形図20万を複製したものである。（承認番号 平28情複、第200号）

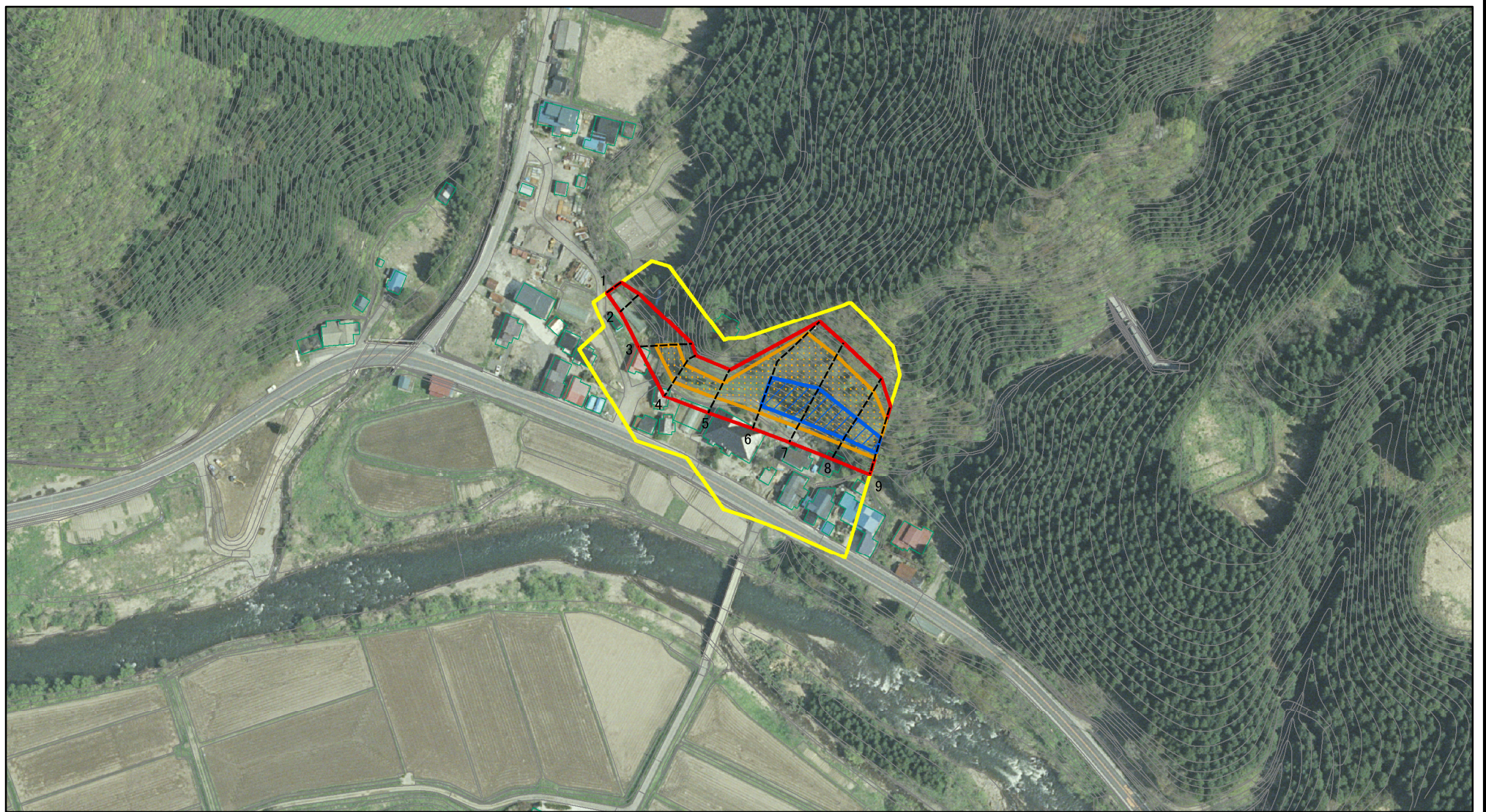
土砂災害警戒区域等の指定の公示に係る図書(その2)



図中の数字は横断測線番号を示す

| | | | | | | | |
|--|---|--|--------------------|------------|---------|-------------------------|-------|
| 様式-2(急) 土砂災害警戒区域・土砂災害特別警戒区域 区域図(その1) | 土砂災害防止法施行令第二条の基準に該当する区域 | | N 縮尺 1:2,500 | 自然現象の種類 | 急傾斜地の崩壊 | 箇所番号 | I-680 |
| | 土砂災害防止法施行令第三条の基準に該当する区域 | | | 告示番号 | 第84号 | 箇所名 | 猿木沢 |
| | 土石等の(移動)高さが1m以下の場合、土石等の移動による力が100kN/mを超える区域 | | 告示年月日 | 平成29年2月21日 | 所在地 | 秋田県由利本荘市大築字猿木沢、サクノ台及び鑄出 | |
| | 土石等の堆積の高さが3mを超える区域 | | それ以外の区域 | | | | |

土砂災害警戒区域等の指定の公示に係る図書(その2)



図中の数字は横断測線番号を示す

様式-2(急)

土砂災害警戒区域・土砂災害特別警戒区域
区域図(その1)

土砂災害防止法施行令第二条の基準に該当する区域



自然現象の種類

急傾斜地の崩壊

箇所番号

I-680

土砂災害防止法施行令第三条の基準に該当する区域



告示番号

第84号

箇所名

猿木沢

土砂等の(移動)高さが1m以下の場合、土砂等の移動による力が100kN/mを超える区域



縮尺

告示年月日

平成29年2月21日

所在地

秋田県由利本荘市大築字猿木沢、サクノ台及び鑄出

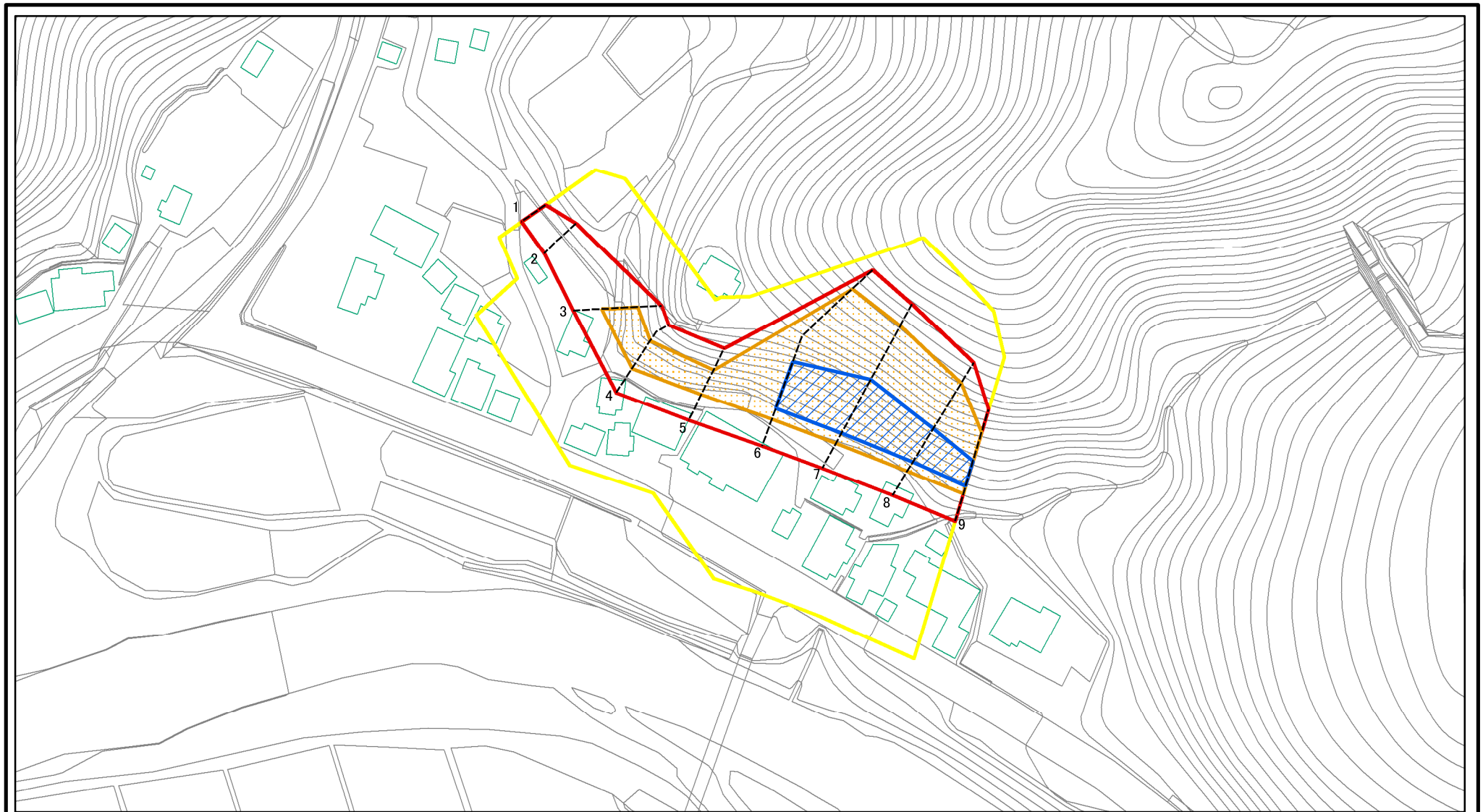
土砂等の堆積の高さが3mを超える区域



1:2,500

それ以外の区域

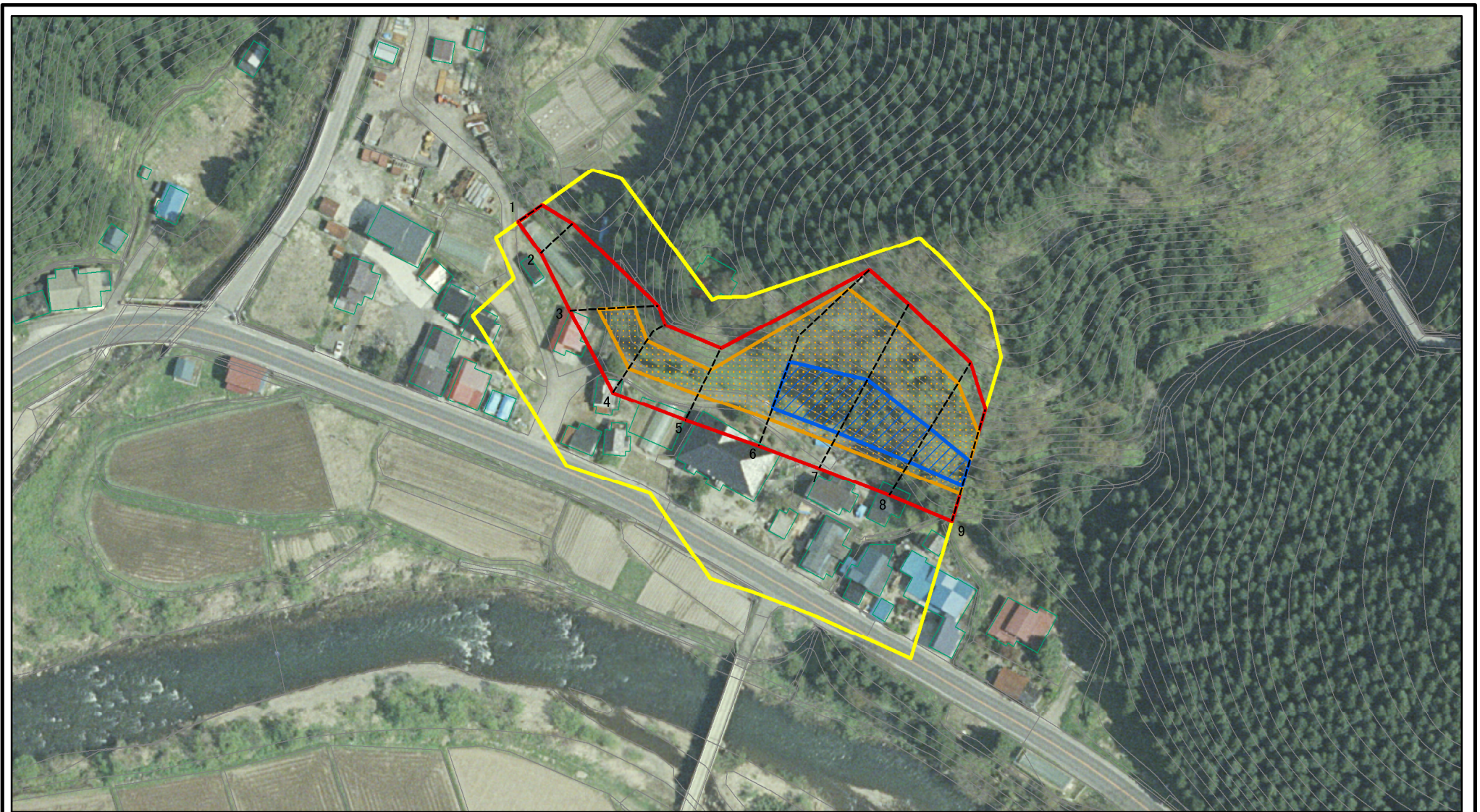
土砂災害警戒区域等の指定の公示に係る図書(その2-1)



図中の数字は横断測線番号を示す

| | | | | | | | |
|--|-------------------------|--|--------------------|---------|------------|------|-----------------------------|
| 様式-2-1(急) 土砂災害警戒区域・土砂災害特別警戒区域 区域図(その2) | 土砂災害防止法施行令第二条の基準に該当する区域 | | N 縮尺 1:1,500 | 自然現象の種類 | 急傾斜地の崩壊 | 箇所番号 | I-680 |
| | 土砂災害防止法施行令第三条の基準に該当する区域 | | | 告示番号 | 第84号 | 箇所名 | 猿木沢 |
| | それ以外の区域 | | | 告示年月日 | 平成29年2月21日 | 所在地 | 秋田県由利本荘市大築 字猿木沢、サクノ台及び鑄出 |

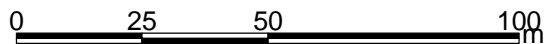
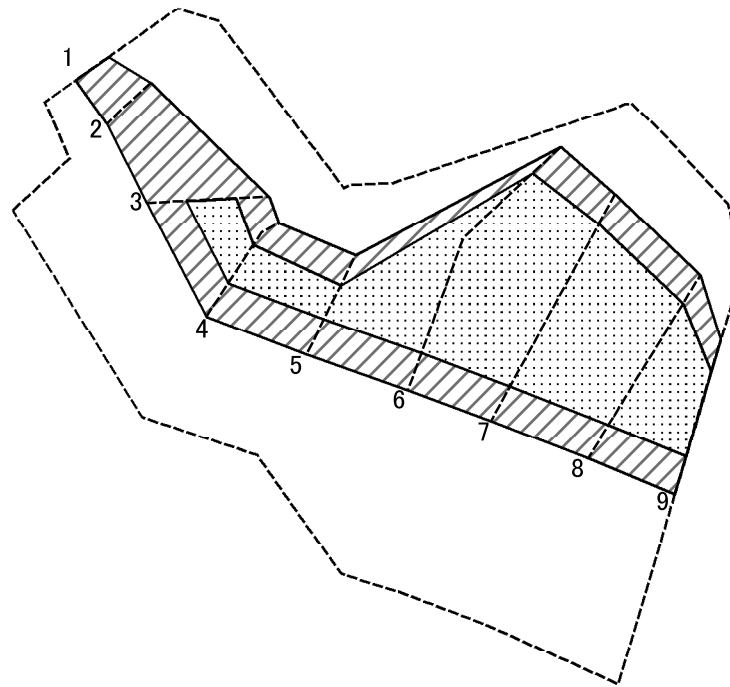
土砂災害警戒区域等の指定の公示に係る図書(その2-1)



図中の数字は横断測線番号を示す

| | | | | | | | |
|--|---|--|--------------------|------------|---------|-----------------------------|-------|
| 様式-2-1(急) 土砂災害警戒区域・土砂災害特別警戒区域 区域図(その2) | 土砂災害防止法施行令第二条の基準に該当する区域 | | N 縮尺 1:1,500 | 自然現象の種類 | 急傾斜地の崩壊 | 箇所番号 | I-680 |
| | 土砂災害防止法施行令第三条の基準に該当する区域 | | | 告示番号 | 第84号 | 箇所名 | 猿木沢 |
| | 土砂等の(移動)高さが1m以下の場合、土砂等の移動による力が100kN/mを超える区域 | | 告示年月日 | 平成29年2月21日 | 所在地 | 秋田県由利本荘市大築 字猿木沢、サクノ台及び鐺出 | |
| | 土砂等の堆積の高さが3mを超える区域 | | | | | | |
| それ以外の区域 | | | | | | | |

土砂災害警戒区域等の指定の公示に係る図書(その2-2)



図中の数字は横断測線番号を示す

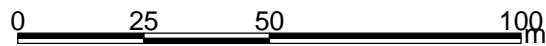
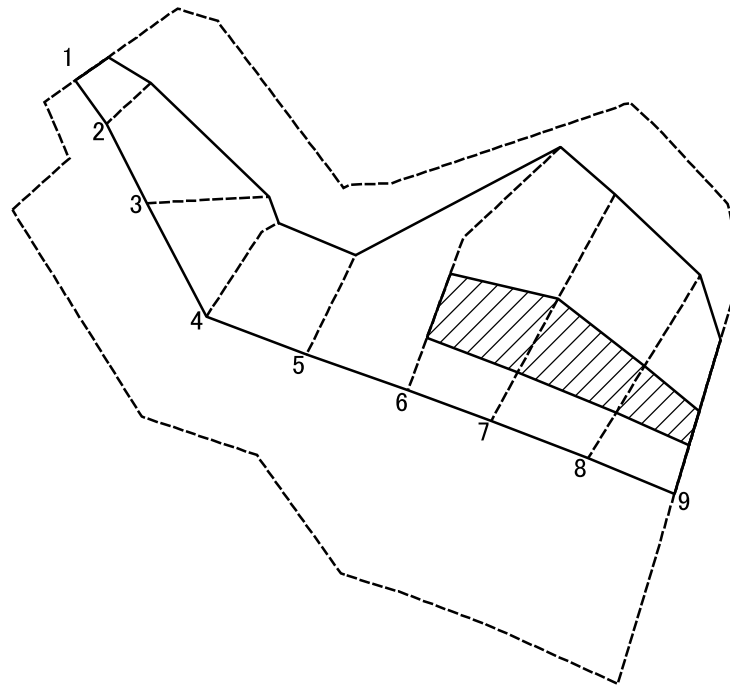
様式-2-2(急)
土砂災害特別警戒区域の区域区分図
(急傾斜地の崩壊に伴う土石等の移動により
建築物の地上部に作用すると想定される力)

| | |
|-------------------------|--|
| 土砂災害防止法施行令第二条の基準に該当する区域 | |
| 土砂災害防止法施行令第三条の基準に該当する区域 | |
| それ以外の区域 | |

| | |
|----|---------|
| 縮尺 | 1:1,500 |
|----|---------|

| | | | |
|---------|------------|------|-----------------------------|
| 自然現象の種類 | 急傾斜地の崩壊 | 箇所番号 | I-680 |
| 告示番号 | 第84号 | 箇所名 | 猿木沢 |
| 告示年月日 | 平成29年2月21日 | 所在地 | 秋田県由利本荘市大築 字猿木沢、サクノ台及び鑄出 |

土砂災害警戒区域等の指定の公示に係る図書(その2-3)



図中の数字は横断測線番号を示す

様式-2-3(急)
土砂災害特別警戒区域の区域区分図
(急傾斜地の崩壊に伴う土石等の堆積により
建築物の地上部に作用すると想定される力)

| | |
|-------------------------|--|
| 土砂災害防止法施行令第二条の基準に該当する区域 | |
| 土砂災害防止法施行令第三条の基準に該当する区域 | |
| それ以外の区域 | |

| | |
|---------|--|
| N | |
| 縮尺 | |
| 1:1,500 | |

| | |
|---------|------------|
| 自然現象の種類 | 急傾斜地の崩壊 |
| 告示番号 | 第84号 |
| 告示年月日 | 平成29年2月21日 |

| | |
|------|-----------------------------|
| 箇所番号 | I-680 |
| 箇所名 | 猿木沢 |
| 所在地 | 秋田県由利本荘市大築 字猿木沢、サクノ台及び鑿出 |

土砂災害警戒区域等の指定の公示に係る図書(その3)(案)

| 横断測線の区間 | 土石等の移動により建築物の地上部に作用すると想定される力 | | | | 土石等の堆積により建築物の地上部に作用すると想定される力 | | | | 横断測線の区間 | 土石等の移動により建築物の地上部に作用すると想定される力 | | | | 土石等の堆積により建築物の地上部に作用すると想定される力 | | | | | | | | | | |
|-----------------------|---|---------------|---------------------------------------|---------------|---------------------------------------|---------------|---------------------------------------|---------------|---------|---|---------------|---------------------------------------|---------------|---------------------------------------|---------------|---------------------------------------|---------------|--|--|--|-------------------------|--|--|--|
| | 土石等の(移動)高さが1m以下の場合、土石等の移動による力が100kN/m ² を超える区域 | | それ以外の区域 | | 土石等の堆積の高さが3mを超える区域 | | それ以外の区域 | | | 土石等の(移動)高さが1m以下の場合、土石等の移動による力が100kN/m ² を超える区域 | | それ以外の区域 | | 土石等の堆積の高さが3mを超える区域 | | それ以外の区域 | | | | | | | | |
| | 力の大きさのうち最大のもの (kN/m ²) | 土石等の高さ (m) | 力の大きさのうち最大のもの (kN/m ²) | 土石等の高さ (m) | 力の大きさのうち最大のもの (kN/m ²) | 土石等の高さ (m) | 力の大きさのうち最大のもの (kN/m ²) | 土石等の高さ (m) | | 力の大きさのうち最大のもの (kN/m ²) | 土石等の高さ (m) | 力の大きさのうち最大のもの (kN/m ²) | 土石等の高さ (m) | 力の大きさのうち最大のもの (kN/m ²) | 土石等の高さ (m) | 力の大きさのうち最大のもの (kN/m ²) | 土石等の高さ (m) | | | | | | | |
| 1 ~ 2 | - | - | 82.33 | 1.00 | - | - | 8.76 | 1.73 | ~ | | | | | | | | | | | | | | | |
| 2 ~ 3 | - | - | 100.00 | 1.00 | - | - | 12.88 | 2.55 | ~ | | | | | | | | | | | | | | | |
| 3 ~ 4 | 130.53 | 1.00 | 100.00 | 1.00 | - | - | 12.88 | 2.55 | ~ | | | | | | | | | | | | | | | |
| 4 ~ 5 | 126.80 | 1.00 | 100.00 | 1.00 | - | - | 12.52 | 2.48 | ~ | | | | | | | | | | | | | | | |
| 5 ~ 6 | 155.28 | 1.00 | 100.00 | 1.00 | - | - | 15.16 | 3.00 | ~ | | | | | | | | | | | | | | | |
| 6 ~ 7 | 160.75 | 1.00 | 100.00 | 1.00 | 16.64 | 3.29 | 15.16 | 3.00 | ~ | | | | | | | | | | | | | | | |
| 7 ~ 8 | 160.75 | 1.00 | 100.00 | 1.00 | 17.38 | 3.44 | 15.16 | 3.00 | ~ | | | | | | | | | | | | | | | |
| 8 ~ 9 | 157.54 | 1.00 | 100.00 | 1.00 | 17.38 | 3.44 | 15.16 | 3.00 | ~ | | | | | | | | | | | | | | | |
| ~ | | | | | | | | | ~ | | | | | | | | | | | | | | | |
| ~ | | | | | | | | | ~ | | | | | | | | | | | | | | | |
| ~ | | | | | | | | | ~ | | | | | | | | | | | | | | | |
| ~ | | | | | | | | | ~ | | | | | | | | | | | | | | | |
| ~ | | | | | | | | | ~ | | | | | | | | | | | | | | | |
| ~ | | | | | | | | | ~ | | | | | | | | | | | | | | | |
| ~ | | | | | | | | | ~ | | | | | | | | | | | | | | | |
| ~ | | | | | | | | | ~ | | | | | | | | | | | | | | | |
| ~ | | | | | | | | | ~ | | | | | | | | | | | | | | | |
| ~ | | | | | | | | | ~ | | | | | | | | | | | | | | | |
| ~ | | | | | | | | | ~ | | | | | | | | | | | | | | | |
| ~ | | | | | | | | | ~ | | | | | | | | | | | | | | | |
| ~ | | | | | | | | | ~ | | | | | | | | | | | | | | | |
| ~ | | | | | | | | | ~ | | | | | | | | | | | | | | | |
| ~ | | | | | | | | | ~ | | | | | | | | | | | | | | | |
| ~ | | | | | | | | | ~ | | | | | | | | | | | | | | | |
| ~ | | | | | | | | | ~ | | | | | | | | | | | | | | | |
| ~ | | | | | | | | | ~ | | | | | | | | | | | | | | | |
| ~ | | | | | | | | | ~ | | | | | | | | | | | | | | | |
| ~ | | | | | | | | | ~ | | | | | | | | | | | | | | | |
| 様式-3(急) | | | | | 自然現象の種類 | | | | 急傾斜地の崩壊 | | | | 箇所番号 | | | | I-680 | | | | | | | |
| 建築物の構造の規制に必要な衝撃に関する事項 | | | | | | | | | 告示番号 | | | | 第84号 | | | | 箇所名 | | | | 猿木沢 | | | |
| | | | | | | | | | 告示年月日 | | | | 平成29年2月21日 | | | | 所在地 | | | | 秋田県由利本荘市大築字猿木沢、サクノ台及び鑄出 | | | |