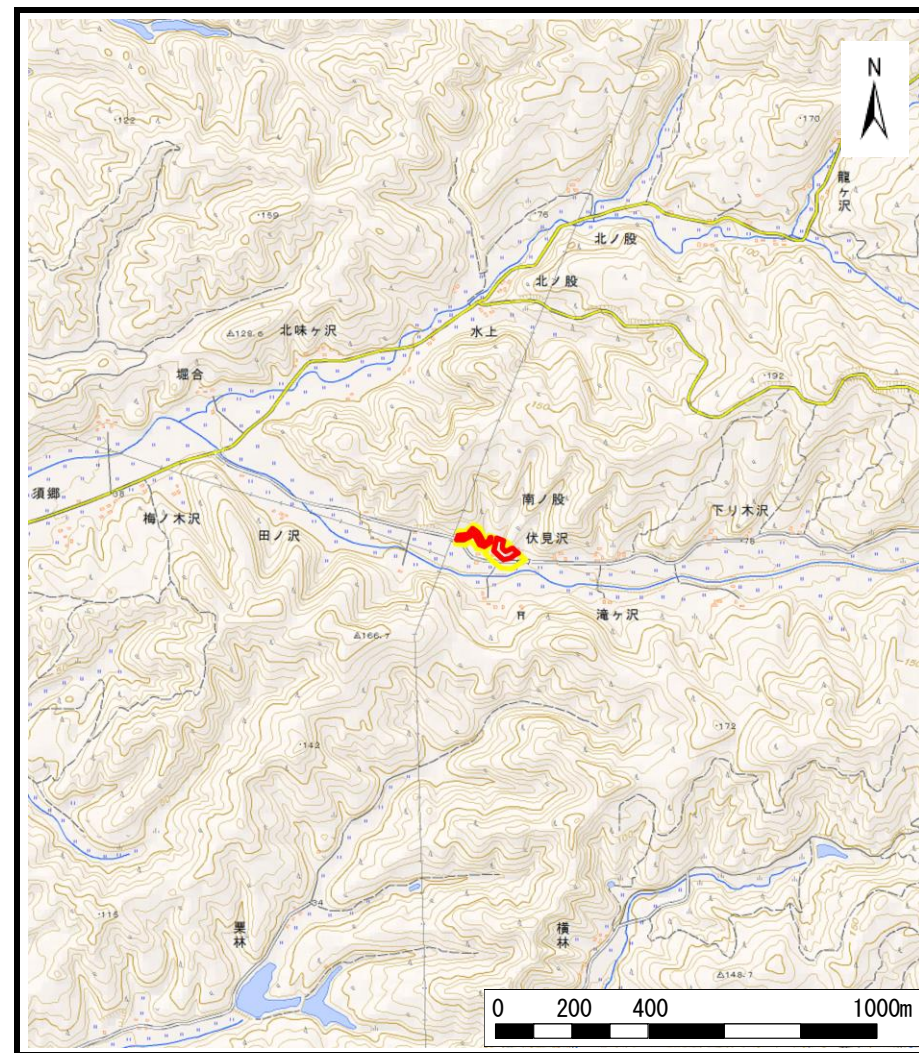


# 土砂災害警戒区域等の指定の公示に係る図書（その1）



(1/200,000)



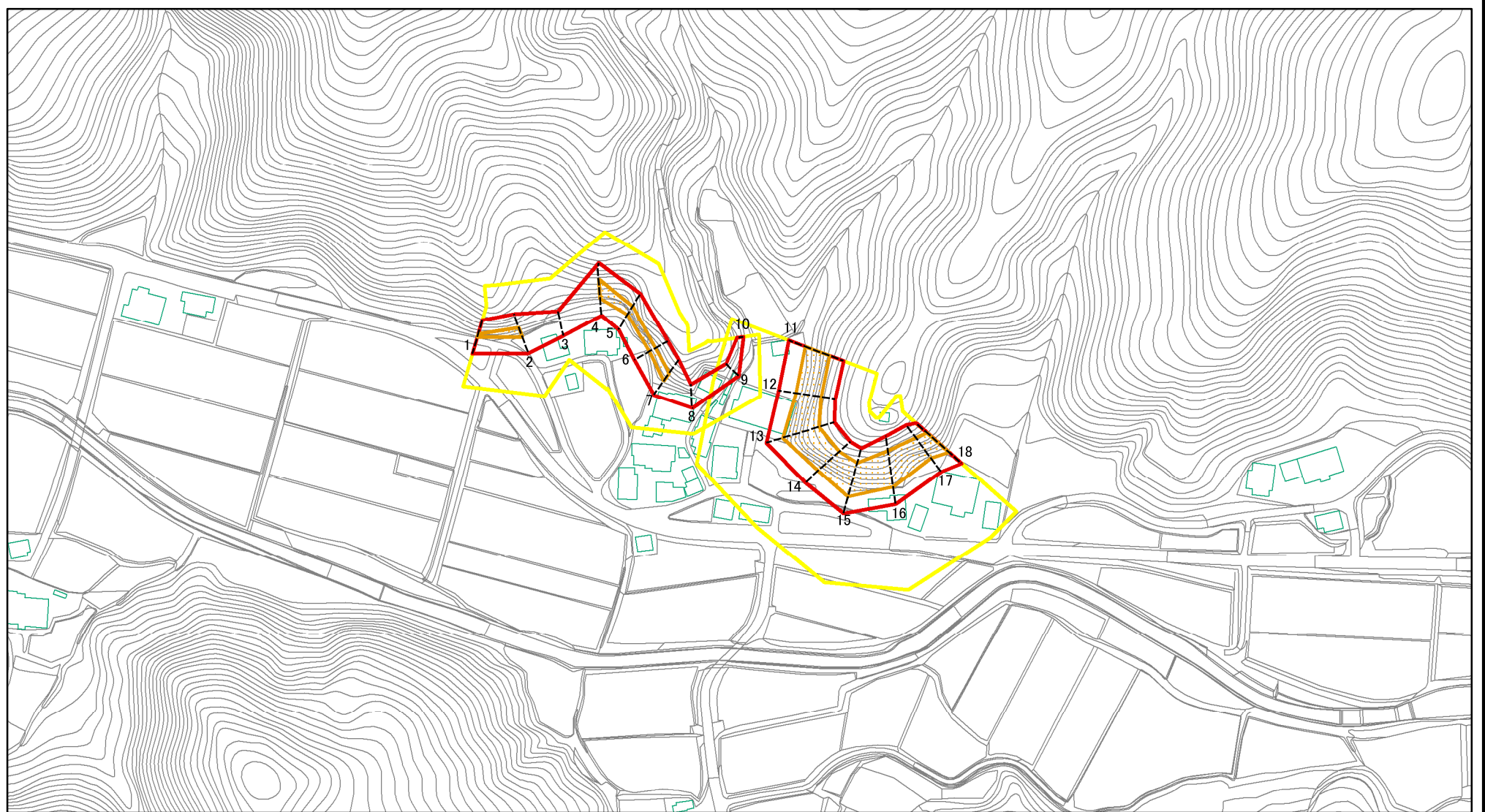
(1/25,000)

様式-1 (急)  
土砂災害警戒区域・土砂災害特別警戒区域 位置図

|         |                         |
|---------|-------------------------|
| 自然現象の種類 | 急傾斜地の崩壊                 |
| 箇所番号    | I-672                   |
| 箇所名     | 南ノ股                     |
| 所在地     | 秋田県由利本荘市南ノ股字伏見沢、南沢及び幌ヶ台 |

この地図は、国土地理院長の承認を得て、同院発行の電子地形図25000及び電子地形図20万を複製したものである。(承認番号 平28情複、第200号)

# 土砂災害警戒区域等の指定の公示に係る図書(その2)



図中の数字は横断測線番号を示す

様式-2(急)

土砂災害警戒区域・土砂災害特別警戒区域  
区域図(その1)

土砂災害防止法施行令第二条の基準に該当する区域



自然現象  
の種類

急傾斜地の崩壊

箇所番号

I-672

土砂災害防止法  
施行令第三条の  
基準に該当する  
区域

土石等の(移動)高さが1m以下の場合、  
土石等の移動による力が100kN/mを超える区域



告示番号

第84号

箇所名

南ノ股

土石等の堆積の高さが3mを超える区域  
それ以外の区域



縮尺

1:2,500

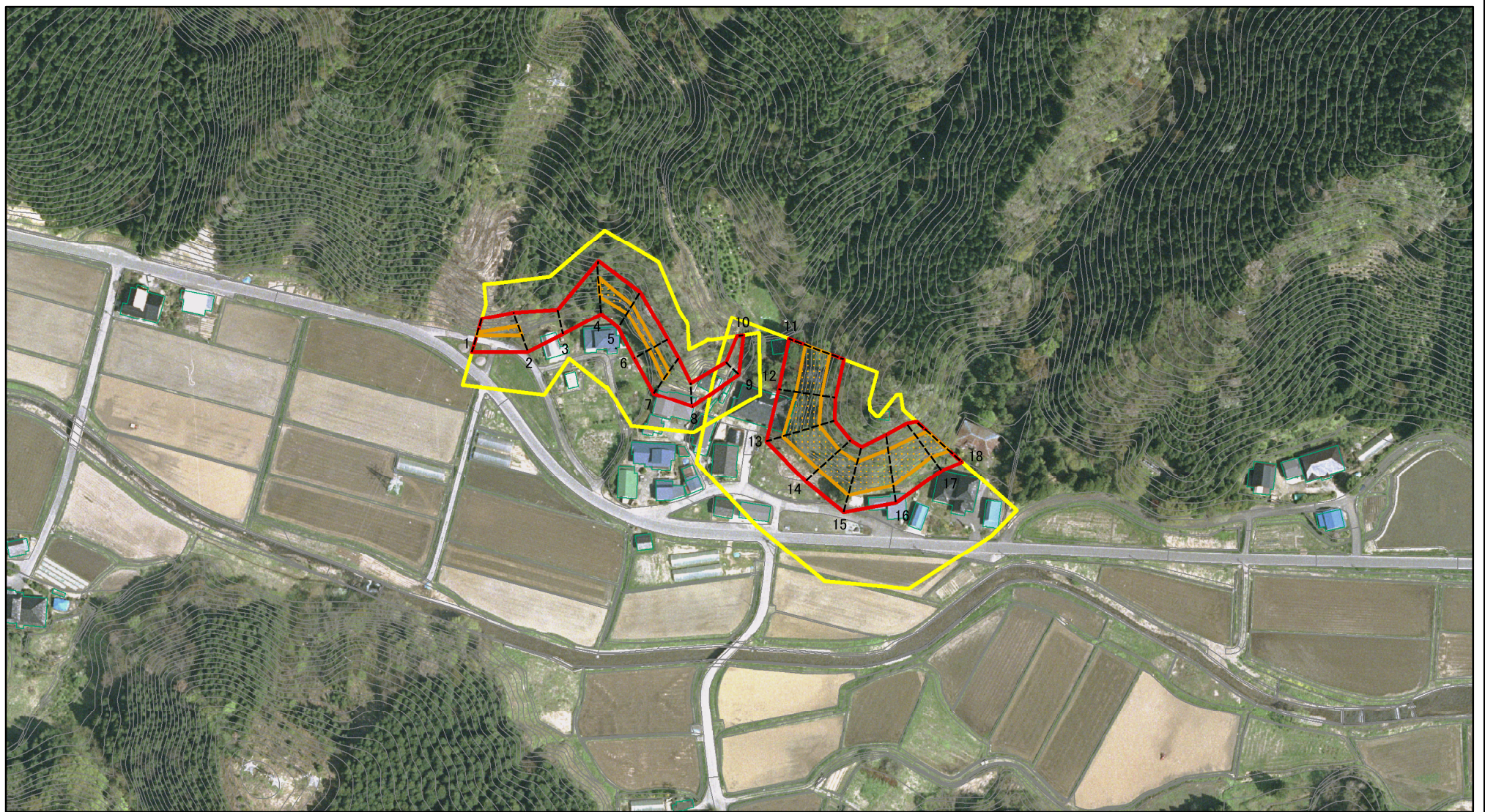
告示年月日

平成29年2月21日

所在地

秋田県由利本荘市南ノ股字  
伏見沢、南沢及び幌ヶ台

# 土砂災害警戒区域等の指定の公示に係る図書(その2)



図中の数字は横断測線番号を示す

様式-2(急)

土砂災害警戒区域・土砂災害特別警戒区域

区域図(その1)

土砂災害防止法施行令第二条の基準に該当する区域



土砂災害防止法  
施行令第三条の  
基準に該当する  
区域

土石等の(移動)高さが1m以下の場合、  
土石等の移動による力が100kN/mを超える区域



土石等の堆積の高さが3mを超える区域



それ以外の区域



縮尺

1:2,500

自然現象  
の種類

急傾斜地の崩壊

告示番号

第84号

告示年月日

平成29年2月21日

箇所番号

I-672

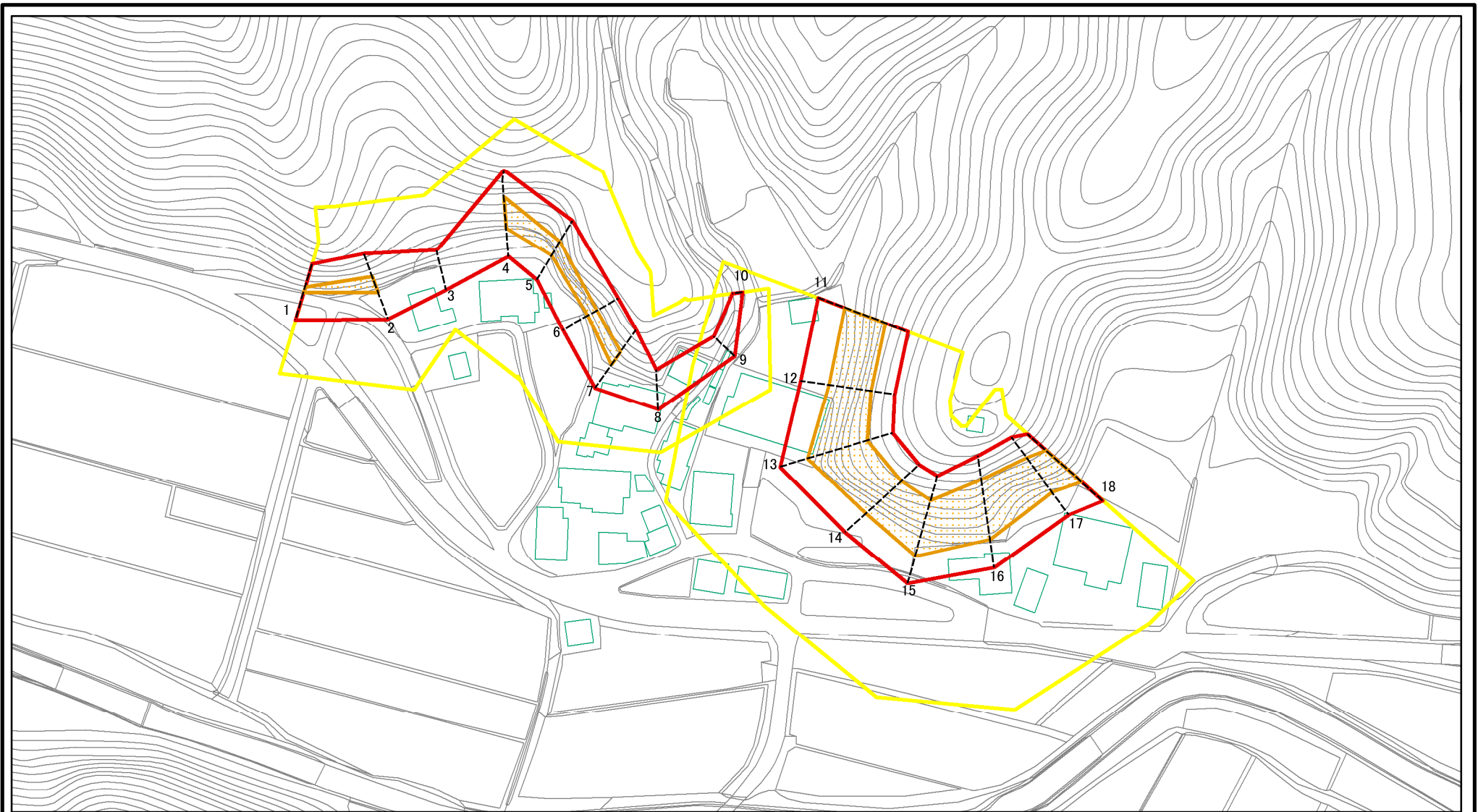
箇所名

南ノ股

所在地

秋田県由利本荘市南ノ股字  
伏見沢、南沢及び幌ヶ台

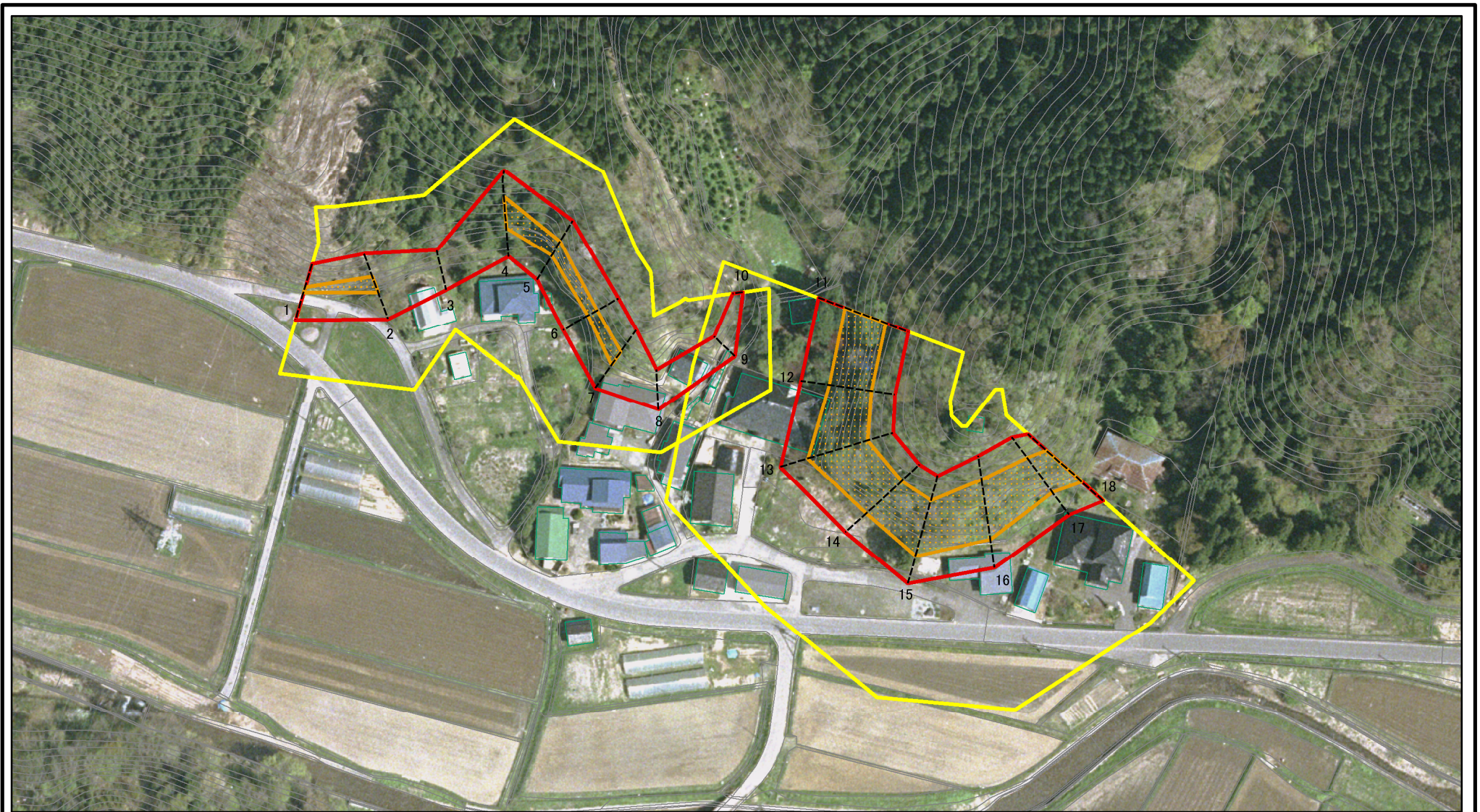
# 土砂災害警戒区域等の指定の公示に係る図書(その2-1)



図中の数字は横断測線番号を示す

|  |                         |  |                    |         |            |      |                         |
|--|-------------------------|--|--------------------|---------|------------|------|-------------------------|
| 様式-2-1(急)<br>土砂災害警戒区域・土砂災害特別警戒区域<br>区域図(その2) | 土砂災害防止法施行令第二条の基準に該当する区域 |  | N<br>縮尺<br>1:1,500 | 自然現象の種類 | 急傾斜地の崩壊    | 箇所番号 | I-672                   |
|  | 土砂災害防止法施行令第三条の基準に該当する区域 |  |                    | 告示番号    | 第84号       | 箇所名  | 南ノ股                     |
|  | それ以外の区域                 |  |                    | 告示年月日   | 平成29年2月21日 | 所在地  | 秋田県由利本荘市南ノ股字伏見沢、南沢及び幌ヶ台 |

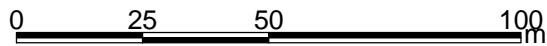
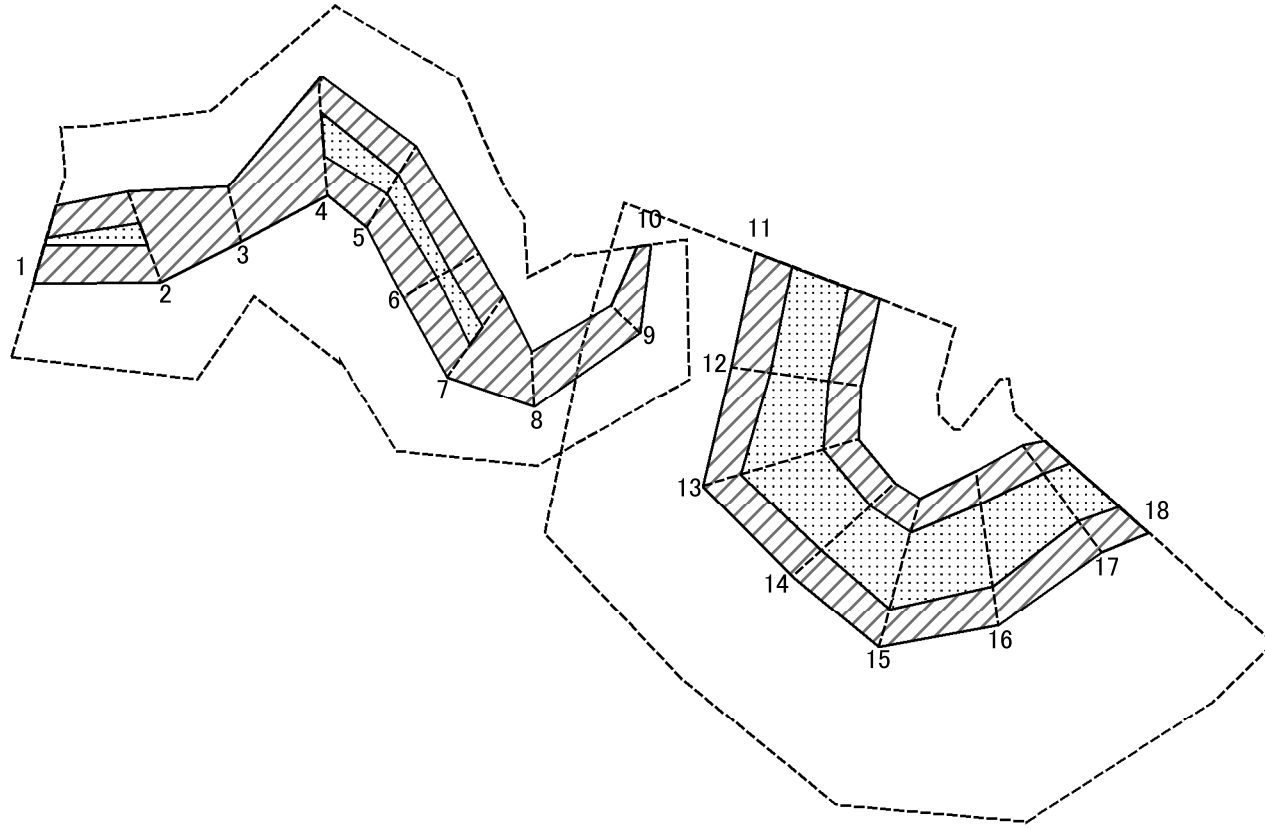
# 土砂災害警戒区域等の指定の公示に係る図書(その2-1)



図中の数字は横断測線番号を示す

|  |   |  |                    |         |            |      |                         |  |
|--|---|--|--------------------|---------|------------|------|-------------------------|--|
| 様式-2-1(急)<br>土砂災害警戒区域・土砂災害特別警戒区域<br>区域図(その2) | 土砂災害防止法施行令第二条の基準に該当する区域                     |  | N<br>縮尺<br>1:1,500 | 自然現象の種類 | 急傾斜地の崩壊    | 箇所番号 | I-672                   |  |
|  | 土砂災害防止法施行令第三条の基準に該当する区域                     |  |                    | 告示番号    | 第84号       | 箇所名  | 南ノ股                     |  |
|  | 土砂等の(移動)高さが1m以下の場合、土砂等の移動による力が100kN/mを超える区域 |  |                    | 告示年月日   | 平成29年2月21日 | 所在地  | 秋田県由利本荘市南ノ股字伏見沢、南沢及び幌ヶ台 |  |
|  | 土砂等の堆積の高さが3mを超える区域                          |  |                    |         |            |      |                         |  |
|  | それ以外の区域                                     |  |                    |         |            |      |                         |  |

# 土砂災害警戒区域等の指定の公示に係る図書(その2-2)



図中の数字は横断測線番号を示す

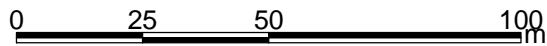
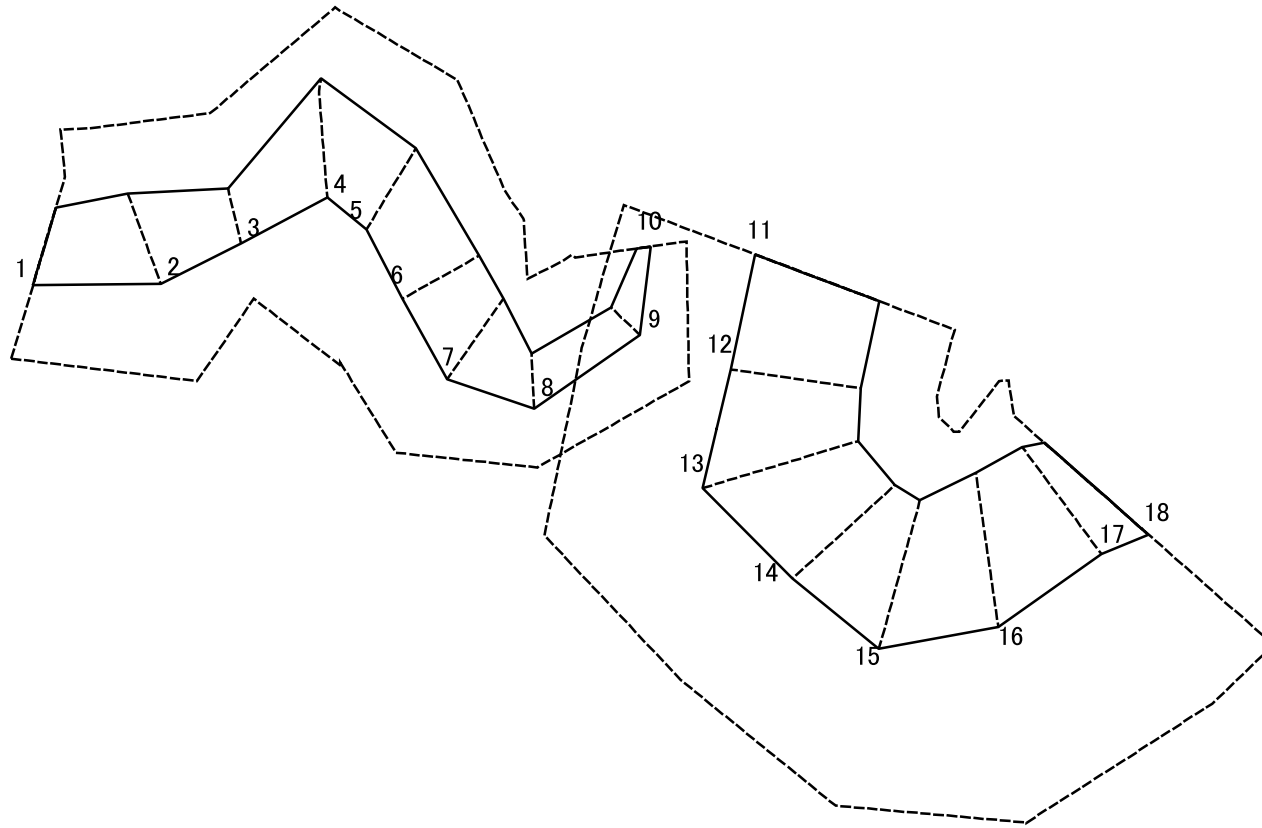
様式-2-2(急)  
土砂災害特別警戒区域の区域区分図  
(急傾斜地の崩壊に伴う土石等の移動により  
建築物の地上部に作用すると想定される力)

|                         |  |
|-------------------------|--|
| 土砂災害防止法施行令第二条の基準に該当する区域 |  |
| 土砂災害防止法施行令第三条の基準に該当する区域 |  |
| それ以外の区域                 |  |

|    |   |
|----|---|
| 縮尺 | N |
|    |   |

|         |            |      |                         |
|---------|------------|------|-------------------------|
| 自然現象の種類 | 急傾斜地の崩壊    | 箇所番号 | I-672                   |
| 告示番号    | 第84号       | 箇所名  | 南ノ股                     |
| 告示年月日   | 平成29年2月21日 | 所在地  | 秋田県由利本荘市南ノ股字伏見沢、南沢及び幌ヶ台 |

# 土砂災害警戒区域等の指定の公示に係る図書(その2-3)



図中の数字は横断測線番号を示す

様式-2-3(急)  
土砂災害特別警戒区域の区域区分図  
(急傾斜地の崩壊に伴う土石等の堆積により  
建築物の地上部に作用すると想定される力)

|                         |  |
|-------------------------|--|
| 土砂災害防止法施行令第二条の基準に該当する区域 |  |
| 土砂災害防止法施行令第三条の基準に該当する区域 |  |
| それ以外の区域                 |  |

|         |  |
|---------|--|
| N       |  |
| 縮尺      |  |
| 1:1,500 |  |

|         |            |
|---------|------------|
| 自然現象の種類 | 急傾斜地の崩壊    |
| 告示番号    | 第84号       |
| 告示年月日   | 平成29年2月21日 |

|      |                             |
|------|-----------------------------|
| 箇所番号 | I-672                       |
| 箇所名  | 南ノ股                         |
| 所在地  | 秋田県由利本荘市南ノ股字<br>伏見沢、南沢及び幌ヶ台 |

# 土砂災害警戒区域等の指定の公示に係る図書(その3)(案)

| 横断測線の区間 | 土石等の移動により建築物の地上部に作用すると想定される力                              |            |                                    |            | 土石等の堆積により建築物の地上部に作用すると想定される力       |            |                                    |            | 横断測線の区間 | 土石等の移動により建築物の地上部に作用すると想定される力                              |            |                                    |            | 土石等の堆積により建築物の地上部に作用すると想定される力       |            |                                    |            |
|---------|---|------------|------------------------------------|------------|------------------------------------|------------|------------------------------------|------------|---------|---|------------|------------------------------------|------------|------------------------------------|------------|------------------------------------|------------|
|         | 土石等の(移動)高さが1m以下の場合、土石等の移動による力が100kN/m <sup>2</sup> を超える区域 |            | それ以外の区域                            |            | 土石等の堆積の高さが3mを超える区域                 |            | それ以外の区域                            |            |         | 土石等の(移動)高さが1m以下の場合、土石等の移動による力が100kN/m <sup>2</sup> を超える区域 |            | それ以外の区域                            |            | 土石等の堆積の高さが3mを超える区域                 |            | それ以外の区域                            |            |
|         | 力の大きさのうち最大のもの (kN/m <sup>2</sup> )                        | 土石等の高さ (m) | 力の大きさのうち最大のもの (kN/m <sup>2</sup> ) | 土石等の高さ (m) | 力の大きさのうち最大のもの (kN/m <sup>2</sup> ) | 土石等の高さ (m) | 力の大きさのうち最大のもの (kN/m <sup>2</sup> ) | 土石等の高さ (m) |         | 力の大きさのうち最大のもの (kN/m <sup>2</sup> )                        | 土石等の高さ (m) | 力の大きさのうち最大のもの (kN/m <sup>2</sup> ) | 土石等の高さ (m) | 力の大きさのうち最大のもの (kN/m <sup>2</sup> ) | 土石等の高さ (m) | 力の大きさのうち最大のもの (kN/m <sup>2</sup> ) | 土石等の高さ (m) |
| 1 ~ 2   | 116.50  | 1.00       | 100.00                             | 1.00       | -                                  | -          | 12.06                              | 2.39       | ~       |   |            |                                    |            |                                    |            |                                    |            |
| 2 ~ 3   | -   | -          | 100.00                             | 1.00       | -                                  | -          | 12.06                              | 2.39       | ~       |   |            |                                    |            |                                    |            |                                    |            |
| 3 ~ 4   | -   | -          | 100.00                             | 1.00       | -                                  | -          | 15.16                              | 3.00       | ~       |   |            |                                    |            |                                    |            |                                    |            |
| 4 ~ 5   | 126.72  | 1.00       | 100.00                             | 1.00       | -                                  | -          | 15.16                              | 3.00       | ~       |   |            |                                    |            |                                    |            |                                    |            |
| 5 ~ 6   | 115.00  | 1.00       | 100.00                             | 1.00       | -                                  | -          | 11.65                              | 2.31       | ~       |   |            |                                    |            |                                    |            |                                    |            |
| 6 ~ 7   | 113.17  | 1.00       | 100.00                             | 1.00       | -                                  | -          | 11.65                              | 2.31       | ~       |   |            |                                    |            |                                    |            |                                    |            |
| 7 ~ 8   | -   | -          | 100.00                             | 1.00       | -                                  | -          | 10.91                              | 2.16       | ~       |   |            |                                    |            |                                    |            |                                    |            |
| 8 ~ 9   | -   | -          | 85.41                              | 1.00       | -                                  | -          | 11.75                              | 2.32       | ~       |   |            |                                    |            |                                    |            |                                    |            |
| 9 ~ 10  | -   | -          | 62.59                              | 1.00       | -                                  | -          | 11.99                              | 2.37       | ~       |   |            |                                    |            |                                    |            |                                    |            |
| ~       |   |            |                                    |            |                                    |            |                                    |            | ~       |   |            |                                    |            |                                    |            |                                    |            |
| 11 ~ 12 | 134.64  | 1.00       | 100.00                             | 1.00       | -                                  | -          | 13.04                              | 2.58       | ~       |   |            |                                    |            |                                    |            |                                    |            |
| 12 ~ 13 | 138.51  | 1.00       | 100.00                             | 1.00       | -                                  | -          | 13.51                              | 2.67       | ~       |   |            |                                    |            |                                    |            |                                    |            |
| 13 ~ 14 | 138.51  | 1.00       | 100.00                             | 1.00       | -                                  | -          | 14.34                              | 2.84       | ~       |   |            |                                    |            |                                    |            |                                    |            |
| 14 ~ 15 | 139.78  | 1.00       | 100.00                             | 1.00       | -                                  | -          | 14.34                              | 2.84       | ~       |   |            |                                    |            |                                    |            |                                    |            |
| 15 ~ 16 | 144.27  | 1.00       | 100.00                             | 1.00       | -                                  | -          | 15.11                              | 2.99       | ~       |   |            |                                    |            |                                    |            |                                    |            |
| 16 ~ 17 | 144.27  | 1.00       | 100.00                             | 1.00       | -                                  | -          | 15.16                              | 3.00       | ~       |   |            |                                    |            |                                    |            |                                    |            |
| 17 ~ 18 | 138.08  | 1.00       | 100.00                             | 1.00       | -                                  | -          | 15.16                              | 3.00       | ~       |   |            |                                    |            |                                    |            |                                    |            |
| ~       |   |            |                                    |            |                                    |            |                                    |            | ~       |   |            |                                    |            |                                    |            |                                    |            |
| ~       |   |            |                                    |            |                                    |            |                                    |            | ~       |   |            |                                    |            |                                    |            |                                    |            |
| ~       |   |            |                                    |            |                                    |            |                                    |            | ~       |   |            |                                    |            |                                    |            |                                    |            |
| ~       |   |            |                                    |            |                                    |            |                                    |            | ~       |   |            |                                    |            |                                    |            |                                    |            |
| ~       |   |            |                                    |            |                                    |            |                                    |            | ~       |   |            |                                    |            |                                    |            |                                    |            |
| ~       |   |            |                                    |            |                                    |            |                                    |            | ~       |   |            |                                    |            |                                    |            |                                    |            |
| ~       |   |            |                                    |            |                                    |            |                                    |            | ~       |   |            |                                    |            |                                    |            |                                    |            |
| ~       |   |            |                                    |            |                                    |            |                                    |            | ~       |   |            |                                    |            |                                    |            |                                    |            |
| ~       |   |            |                                    |            |                                    |            |                                    |            | ~       |   |            |                                    |            |                                    |            |                                    |            |
| ~       |   |            |                                    |            |                                    |            |                                    |            | ~       |   |            |                                    |            |                                    |            |                                    |            |
| ~       |   |            |                                    |            |                                    |            |                                    |            | ~       |   |            |                                    |            |                                    |            |                                    |            |
| ~       |   |            |                                    |            |                                    |            |                                    |            | ~       |   |            |                                    |            |                                    |            |                                    |            |

|                       |         |  |            |      |                         |
|-----------------------|---------|--|------------|------|-------------------------|
| 様式-3(急)               | 自然現象の種類 |  | 急傾斜地の崩壊    | 箇所番号 | I -672                  |
|                       | 告示番号    |  | 第84号       | 箇所名  | 南ノ股                     |
|                       | 告示年月日   |  | 平成29年2月21日 | 所在地  | 秋田県由利本荘市南ノ股字伏見沢、南沢及び幌ヶ台 |
| 建築物の構造の規制に必要な衝撃に関する事項 |         |  |            |      |                         |