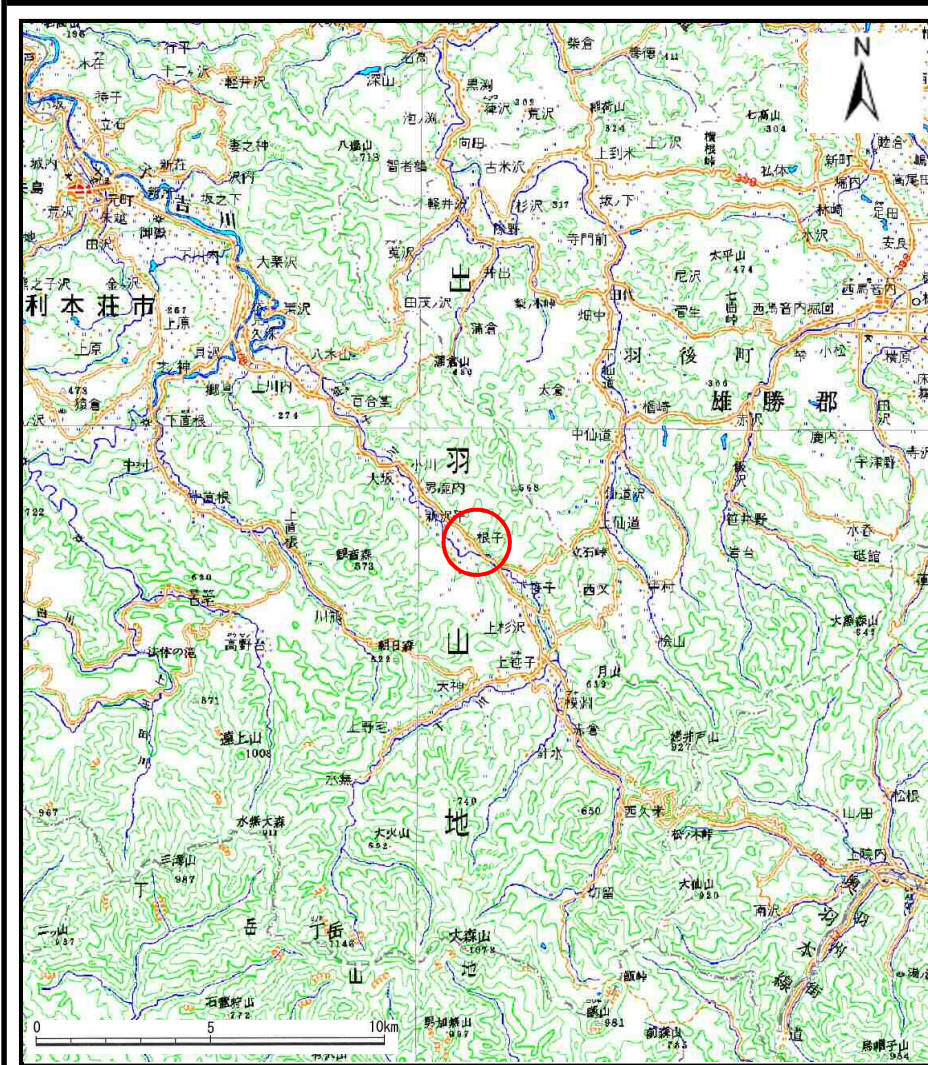
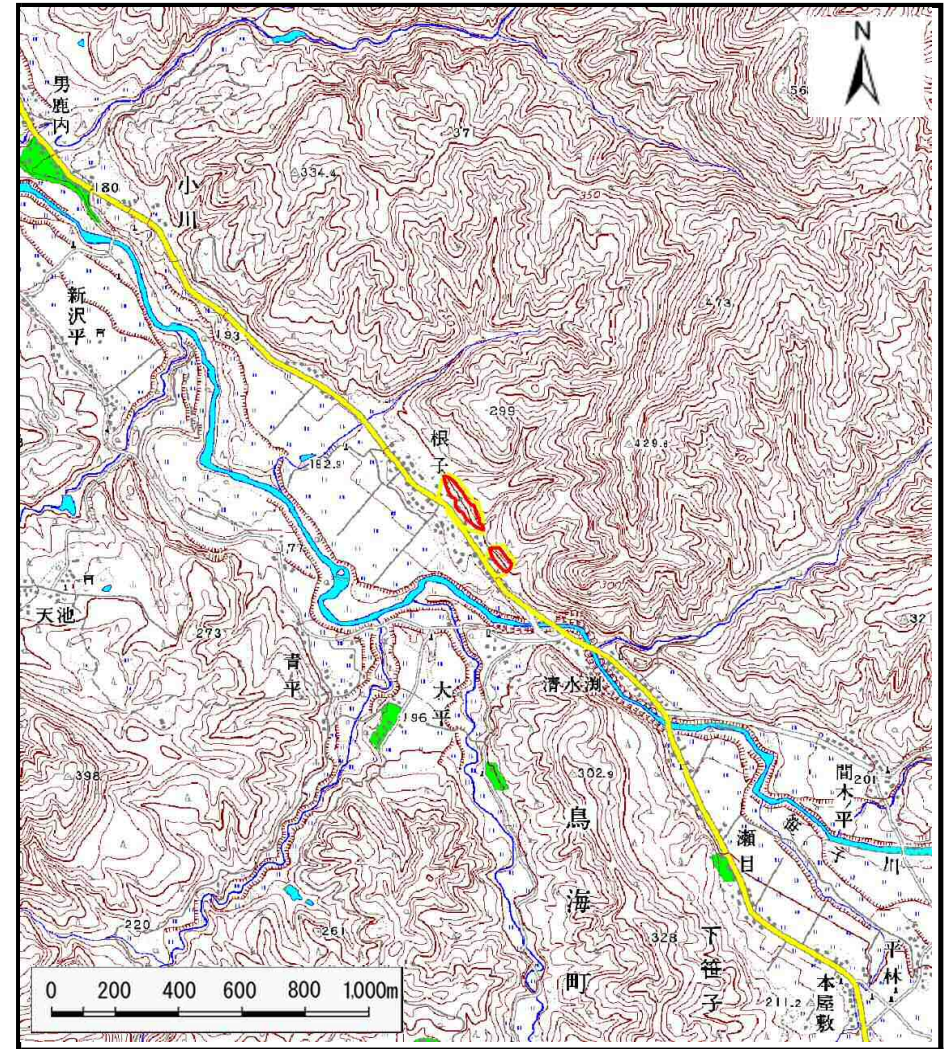


土砂災害警戒区域等の指定の公示に係る図書（その1）



(1/200,000)



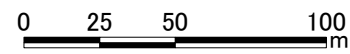
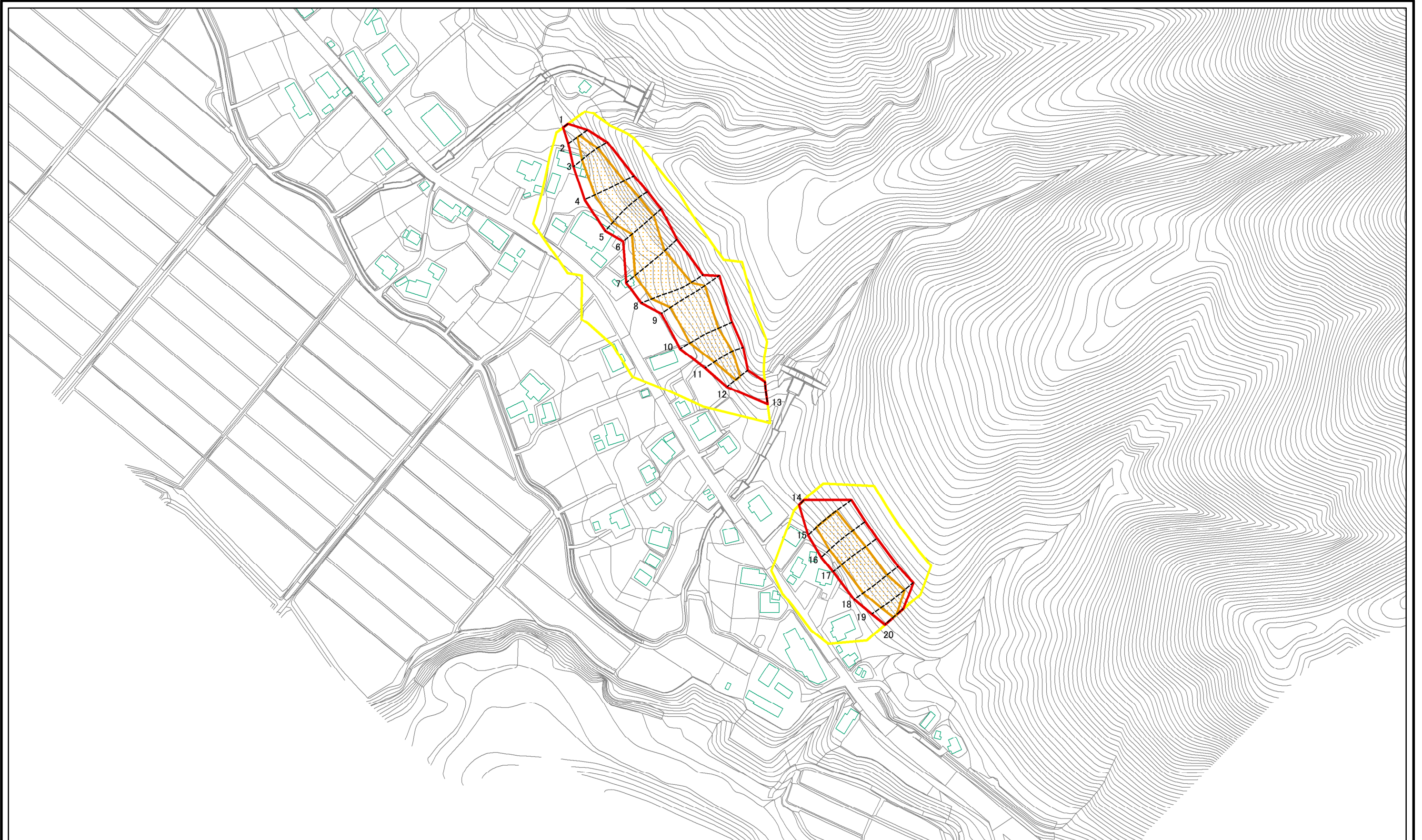
(1/25,000)

様式-1(急)
土砂災害警戒区域・土砂災害特別警戒区域 位置図

自然現象の種類	急傾斜地の崩壊
箇所番号	I-789
箇所名	根子
所在地	秋田県由利本荘市鳥海町小川字上根子及び上ミ山

この地図は、国土地理院長の承認を得て、同院発行の数値地図200,000(地図画像)、数値地図25,000(地図画像)を複製したものである。(承認番号 平28情複、第76号)

土砂災害警戒区域等の指定の公示に係る図書(その2)



図中の数字は横断測線番号を示す

様式-2(急) 土砂災害警戒区域・土砂災害特別警戒区域 区域図(その1)	土砂災害防止法施行令第二条の基準に該当する区域		N 縮尺 1:2,500	自然現象の種類	急傾斜地の崩壊	箇所番号	I-789
	土砂災害防止法施行令第三条の基準に該当する区域			告示番号	第60号	箇所名	根子
	土砂等の(移動)高さが1m以下の場合、土砂等の移動による力が100kN/mを超える区域			告示年月日	平成29年2月3日	所在地	秋田県由利本荘市鳥海町小川字上根子及び上ミ山
土砂等の堆積の高さが3mを超える区域							
それ以外の区域							

土砂災害警戒区域等の指定の公示に係る図書(その2)

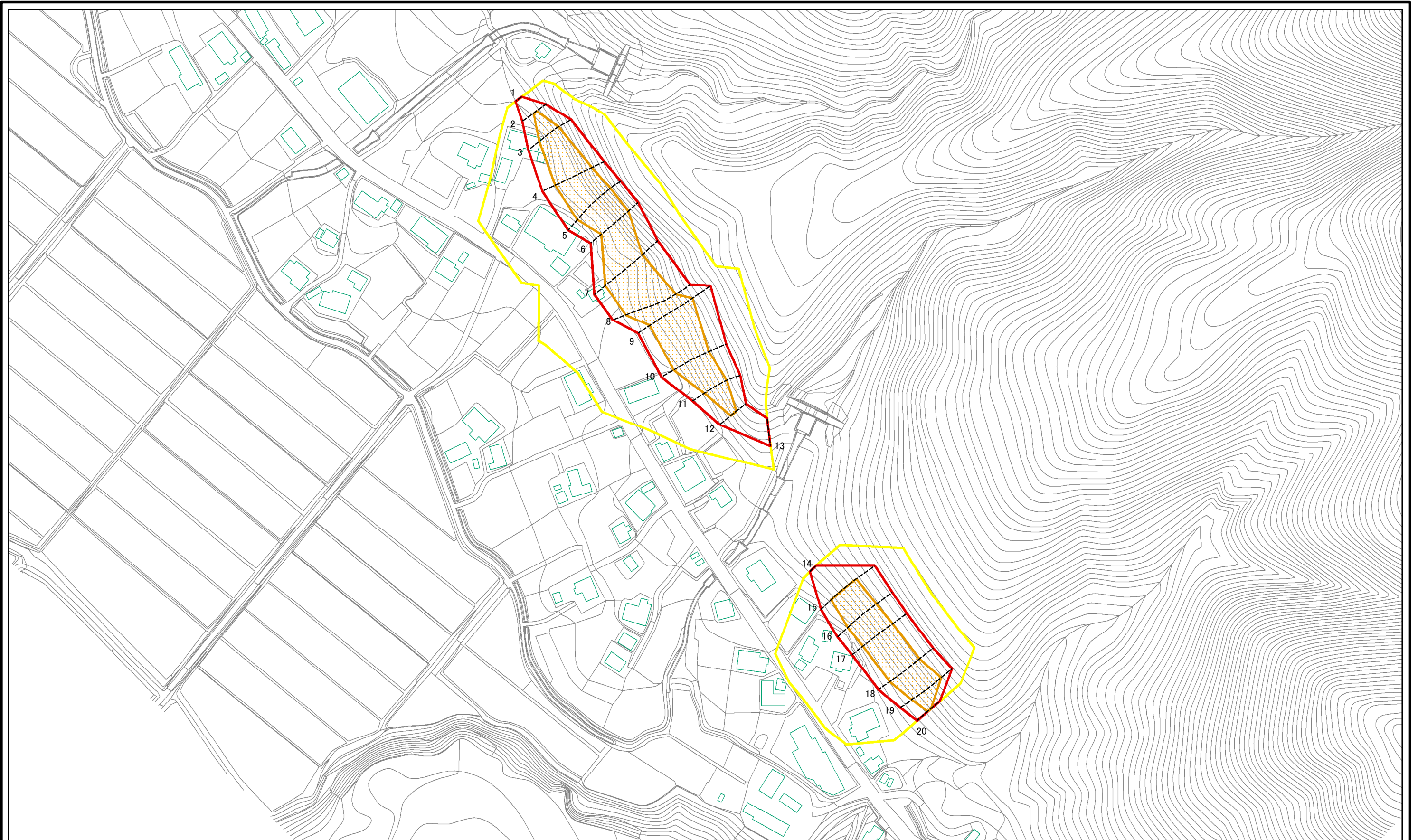


0 25 50 100
m

図中の数字は横断測線番号を示す

様式-2(急) 土砂災害警戒区域・土砂災害特別警戒区域 区域図(その1)	土砂災害防止法施行令第二条の基準に該当する区域		N 縮尺 1:2,500	自然現象の種類	急傾斜地の崩壊	箇所番号	I-789
	土砂災害防止法施行令第三条の基準に該当する区域			告示番号	第60号	箇所名	根子
	それ以外の区域			告示年月日	平成29年2月3日	所在地	秋田県由利本荘市鳥海町 小川字上根子及び上ミ山

土砂災害警戒区域等の指定の公示に係る図書(その2-1)



0 25 50 100 m

図中の数字は横断測線番号を示す

様式-2-1(急)
土砂災害警戒区域・土砂災害特別警戒区域
区域図(その2)

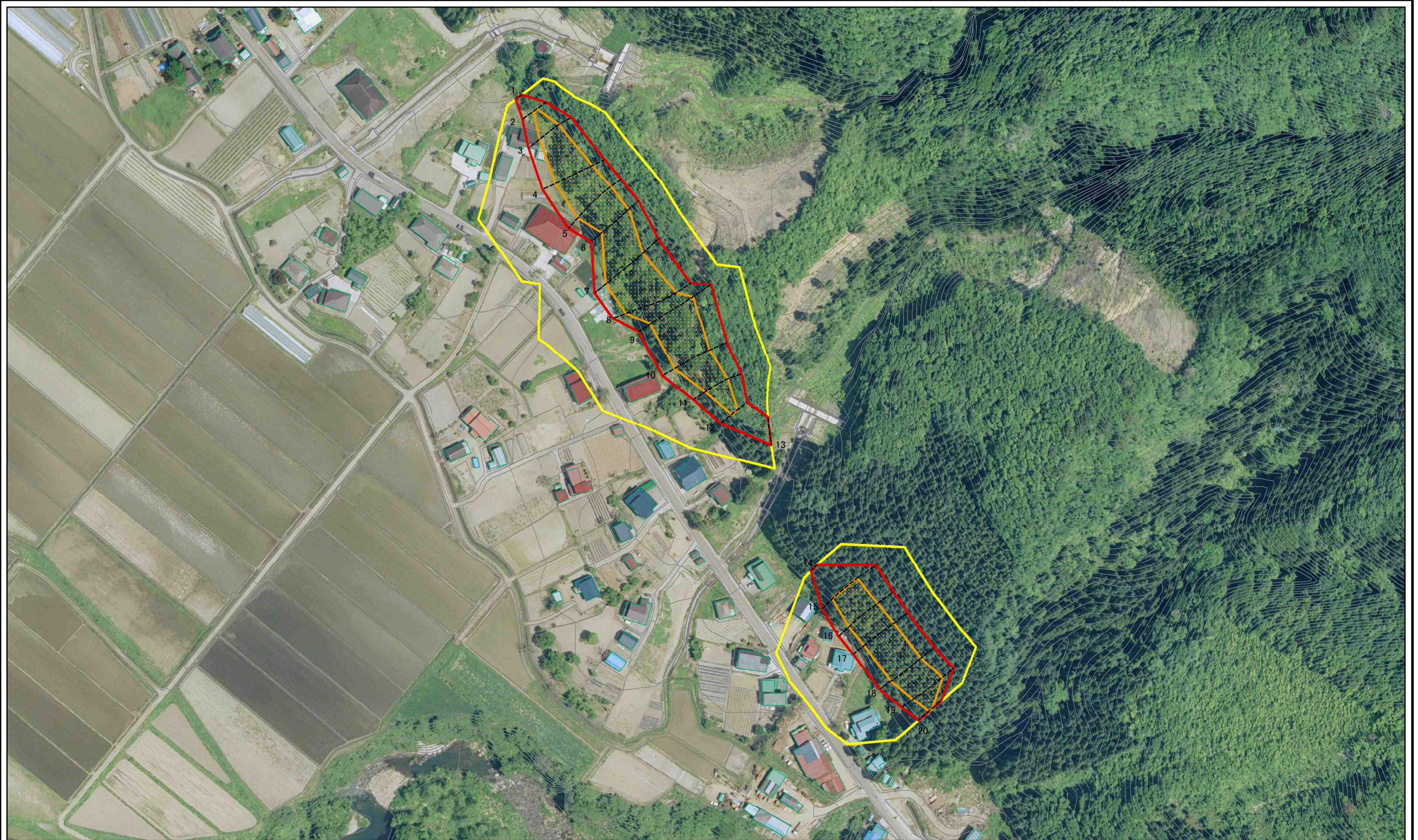
土砂災害防止法施行令第二条の基準に該当する区域	
土砂災害防止法施行令第三条の基準に該当する区域	
それ以外の区域	

N
縮尺
1:2,000

自然現象の種類	急傾斜地の崩壊
告示番号	第60号
告示年月日	平成29年2月3日

箇所番号	I-789
箇所名	根子
所在地	秋田県由利本荘市島海町 小川字上根子及び上ミ山

土砂災害警戒区域等の指定の公示に係る図書(その2-1)



図中の数字は横断測線番号を示す

様式-2-1(急)
土砂災害警戒区域・土砂災害特別警戒区域
区域図(その2)

土砂災害防止法施行令第二条の基準に該当する区域	
土砂災害防止法施行令第三条の基準に該当する区域	
土砂等の(移動)高さが1m以下の場合、土砂等の移動による力が100kN/mを超える区域	
土砂等の堆積の高さが3mを超える区域	
それ以外の区域	

縮尺
1:2,000

告示年月日

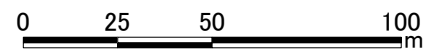
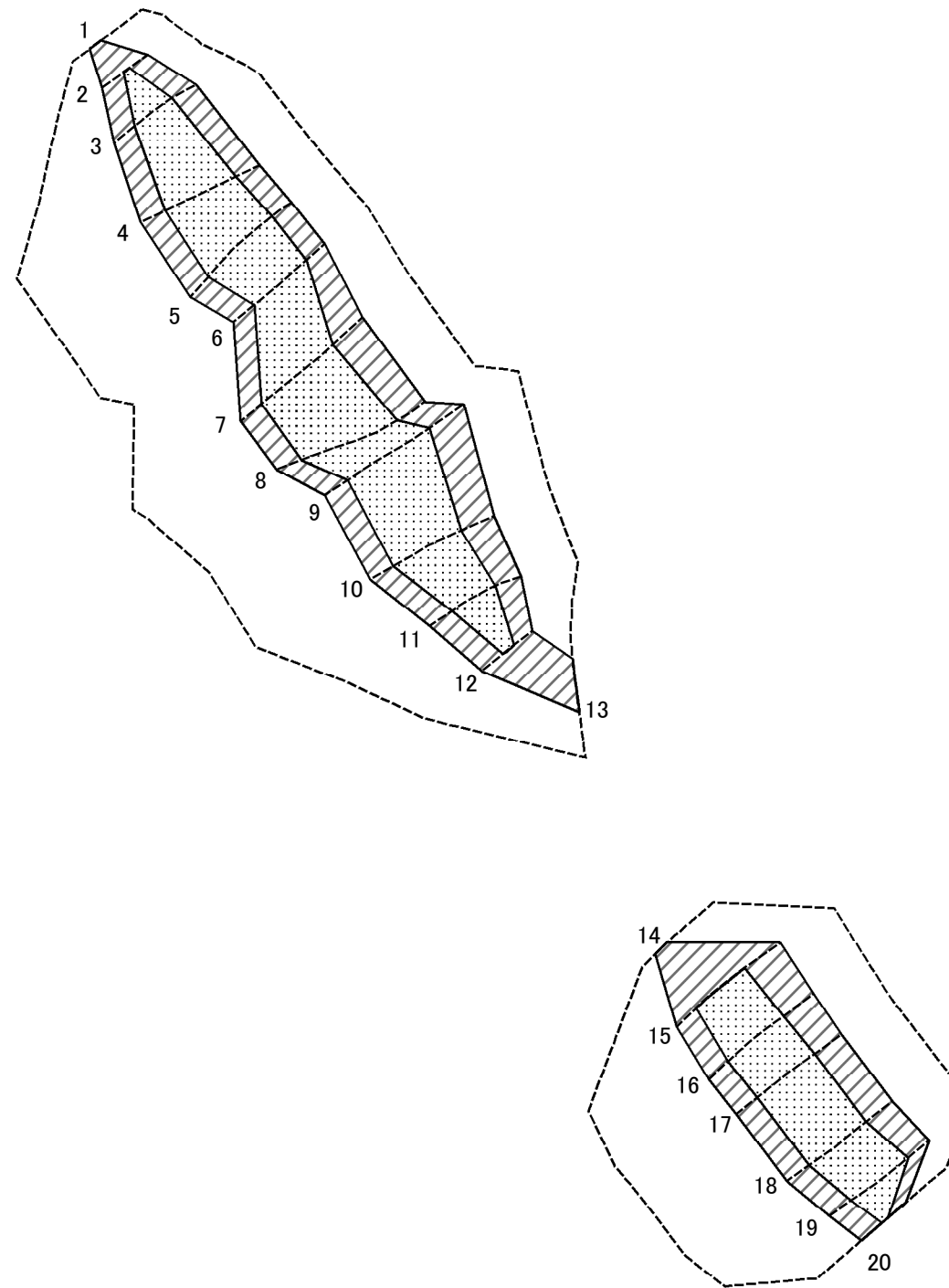
告示番号
第60号

箇所番号
箇所名
所在地

I-789
根子
秋田県由利本荘市鳥海町
小川字上根子及び上ミ山

自然現象の種類
急傾斜地の崩壊

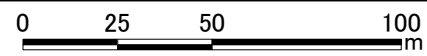
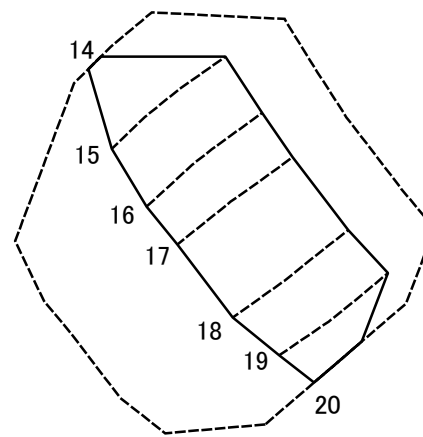
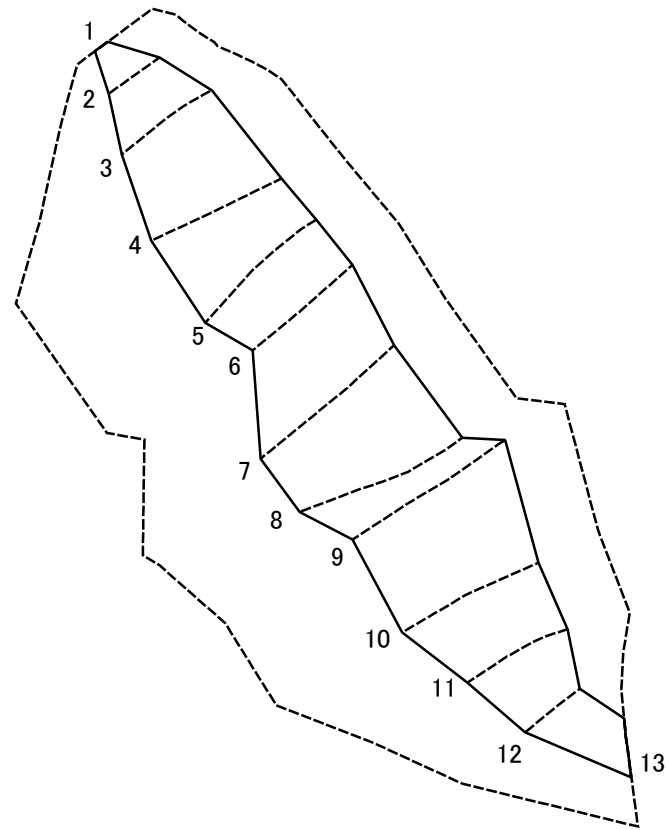
土砂災害警戒区域等の指定の公示に係る図書(その2-2)



図中の数字は横断測線番号を示す

様式-2-2(急) 土砂災害特別警戒区域の区域区分図 (急傾斜地の崩壊に伴う土石等の移動により 建築物の地上部に作用すると想定される力)	土砂災害防止法施行令第二条の基準に該当する区域		N 縮尺 1:2,000	自然現象の種類	急傾斜地の崩壊	箇所番号	I-789
	土砂災害防止法施行令第三条の基準に該当する区域			告示番号	第60号	箇所名	根子
	それ以外の区域			告示年月日	平成29年2月3日	所在地	秋田県由利本荘市鳥海町 小川字上根子及び上ミ山

土砂災害警戒区域等の指定の公示に係る図書(その2-3)



図中の数字は横断測線番号を示す

様式-2-3(急) 土砂災害特別警戒区域の区域区分図 (急傾斜地の崩壊に伴う土石等の堆積により 建築物の地上部に作用すると想定される力)	土砂災害防止法施行令第二条の基準に該当する区域		N 縮尺 1:2,000	自然現象の種類	急傾斜地の崩壊	箇所番号	I-789
	土砂災害防止法施行令第三条の基準に該当する区域			告示番号	第60号	箇所名	根子
	それ以外の区域			告示年月日	平成29年2月3日	所在地	秋田県由利本荘市鳥海町 小川字上根子及び上ミ山

土砂災害警戒区域等の指定の公示に係る図書(その3)(案)

横断測線の区間	土石等の移動により建築物の地上部に作用すると想定される力				土石等の堆積により建築物の地上部に作用すると想定される力				横断測線の区間	土石等の移動により建築物の地上部に作用すると想定される力				土石等の堆積により建築物の地上部に作用すると想定される力			
	土石等の(移動)高さが1m以下の場合、土石等の移動による力が100kN/m ² を超える区域		それ以外の区域		土石等の堆積の高さが3mを超える区域		それ以外の区域			土石等の(移動)高さが1m以下の場合、土石等の移動による力が100kN/m ² を超える区域		それ以外の区域		土石等の堆積の高さが3mを超える区域		それ以外の区域	
	力の大きさのうち最大のもの(kN/m ²)	土石等の高さ(m)	力の大きさのうち最大のもの(kN/m ²)	土石等の高さ(m)	力の大きさのうち最大のもの(kN/m ²)	土石等の高さ(m)	力の大きさのうち最大のもの(kN/m ²)	土石等の高さ(m)		力の大きさのうち最大のもの(kN/m ²)	土石等の高さ(m)	力の大きさのうち最大のもの(kN/m ²)	土石等の高さ(m)	力の大きさのうち最大のもの(kN/m ²)	土石等の高さ(m)	力の大きさのうち最大のもの(kN/m ²)	土石等の高さ(m)
1 ~ 2	-	-	100.00	1.00	-	-	11.56	2.29	~								
2 ~ 3	130.49	1.00	100.00	1.00	-	-	11.57	2.29	~								
3 ~ 4	143.74	1.00	100.00	1.00	-	-	15.05	2.98	~								
4 ~ 5	151.01	1.00	100.00	1.00	-	-	15.16	3.00	~								
5 ~ 6	151.01	1.00	100.00	1.00	-	-	15.16	3.00	~								
6 ~ 7	144.11	1.00	100.00	1.00	-	-	13.83	2.74	~								
7 ~ 8	138.81	1.00	100.00	1.00	-	-	14.26	2.82	~								
8 ~ 9	138.81	1.00	100.00	1.00	-	-	14.26	2.82	~								
9 ~ 10	131.08	1.00	100.00	1.00	-	-	13.76	2.72	~								
10 ~ 11	132.69	1.00	100.00	1.00	-	-	12.49	2.47	~								
11 ~ 12	132.69	1.00	100.00	1.00	-	-	13.54	2.68	~								
12 ~ 13	-	-	100.00	1.00	-	-	13.54	2.68	~								
13 ~ 14	-	-	-	-	-	-	-	-	~								
14 ~ 15	-	-	100.00	1.00	-	-	12.16	2.41	~								
15 ~ 16	128.68	1.00	100.00	1.00	-	-	12.41	2.46	~								
16 ~ 17	132.94	1.00	100.00	1.00	-	-	12.68	2.51	~								
17 ~ 18	132.94	1.00	100.00	1.00	-	-	12.68	2.51	~								
18 ~ 19	139.85	1.00	100.00	1.00	-	-	13.23	2.62	~								
19 ~ 20	139.85	1.00	100.00	1.00	-	-	13.23	2.62	~								
~									~								
~									~								
~									~								
~									~								
~									~								
~									~								
~									~								
~									~								

様式-3(急) 建築物の構造の規制に必要な衝撃に関する事項	自然現象の種類	急傾斜地の崩壊	箇所番号	I-789
	告示番号	第60号	箇所名	根子
	告示年月日	平成29年2月3日	所在地	秋田県由利本荘市鳥海町 小川字上根子及び上ミ山