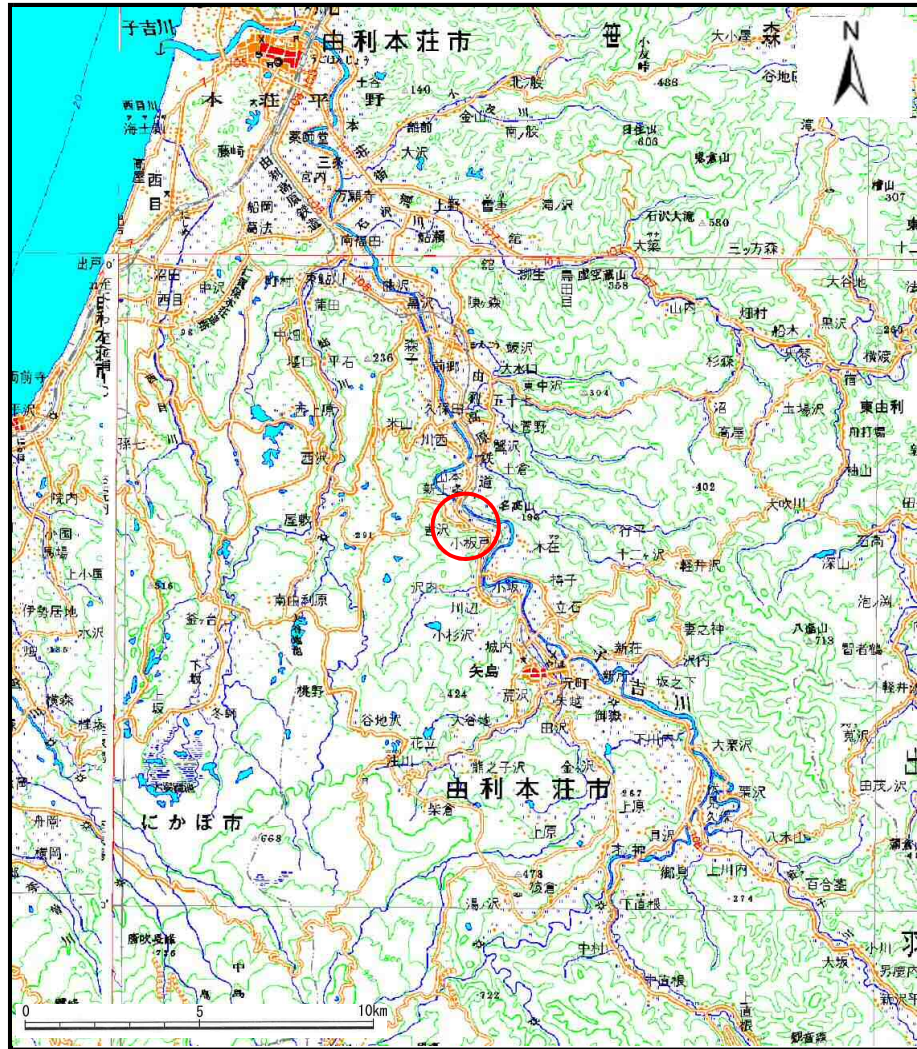
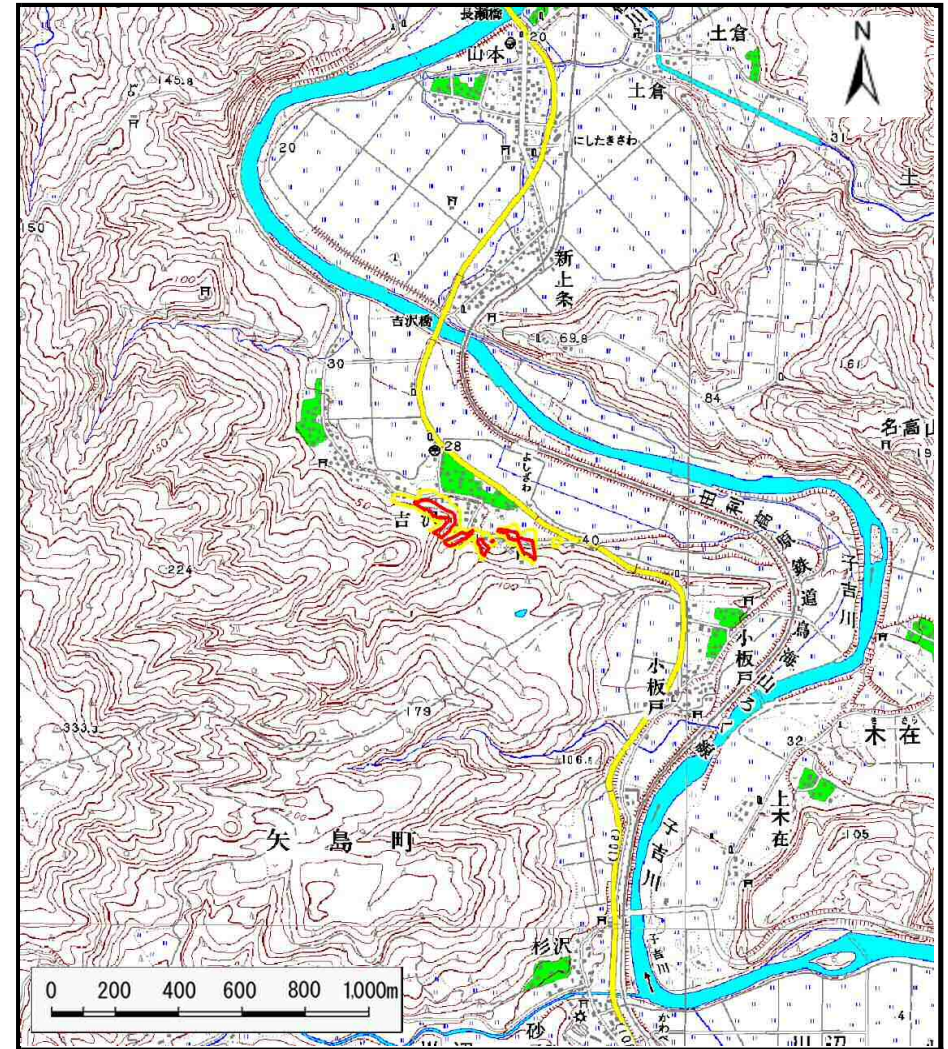


土砂災害警戒区域等の指定の公示に係る図書（その1）



(1/200,000)



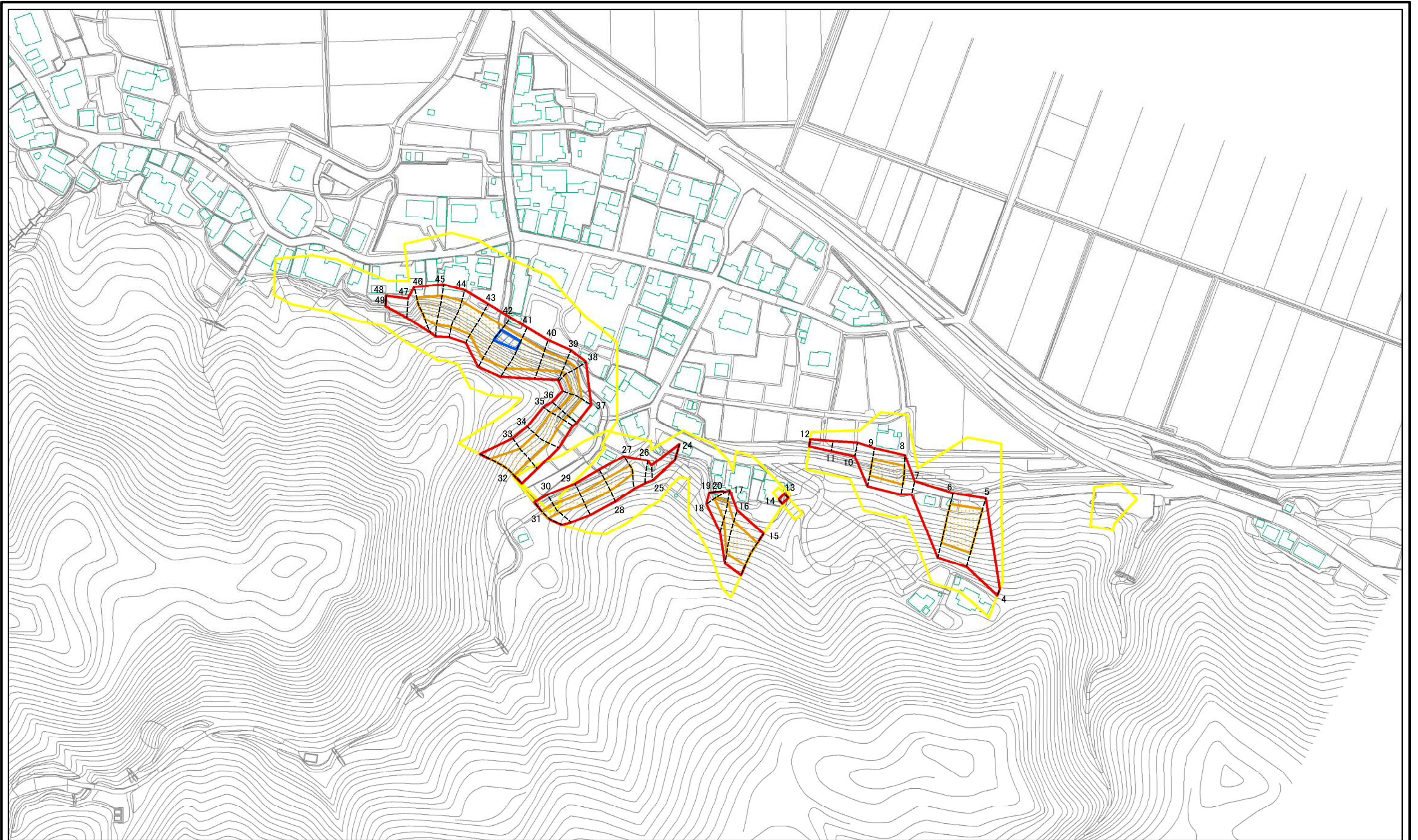
(1/25,000)

様式-1(急)
土砂災害警戒区域・土砂災害特別警戒区域 位置図

自然現象の種類	急傾斜地の崩壊
箇所番号	I-733
箇所名	吉沢
所在地	秋田県由利本荘市吉沢字荒沢口、上林、吉沢前田、坊ヶ沢及び吉沢後田

この地図は、国土地理院長の承認を得て、同院発行の数値地図200,000(地図画像)、数値地図25,000(地図画像)を複製したものである。(承認番号 平28情複、第76号)

土砂災害警戒区域等の指定の公示に係る図書(その2)

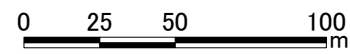
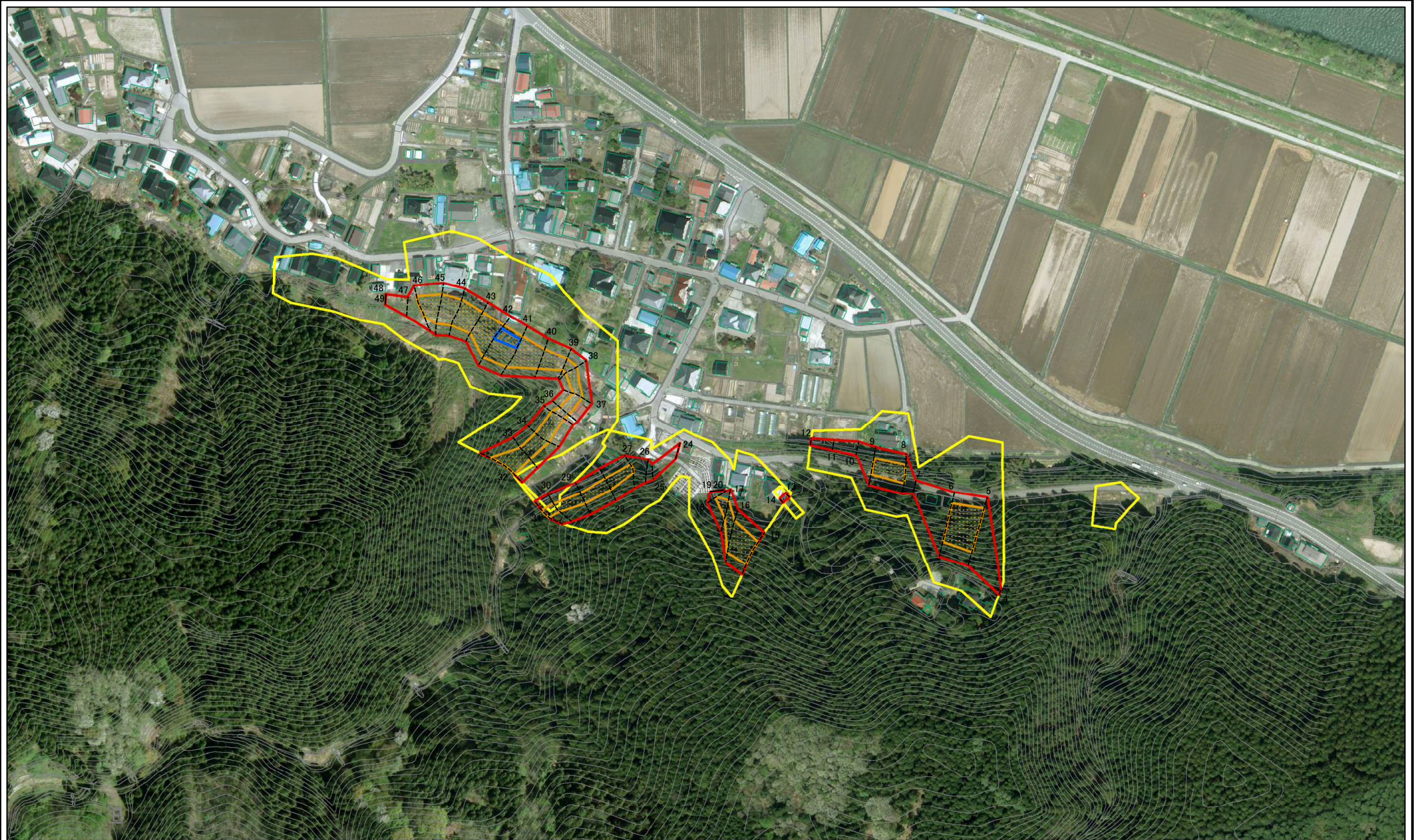


0 25 50 100
m

図中の数字は横断測線番号を示す

様式-2(急) 土砂災害警戒区域・土砂災害特別警戒区域 区域図(その1)	土砂災害防止法施行令第二条の基準に該当する区域		N 縮尺 1:2,500	自然現象の種類	急傾斜地の崩壊	箇所番号	I-733
	土砂災害防止法施行令第三条の基準に該当する区域			告示番号	第60号	箇所名	吉沢
	それ以外の区域			告示年月日	平成29年2月3日	所在地	秋田県由利本荘市吉沢字荒沢口、上林、吉沢前田、坊ヶ沢及び吉沢後田

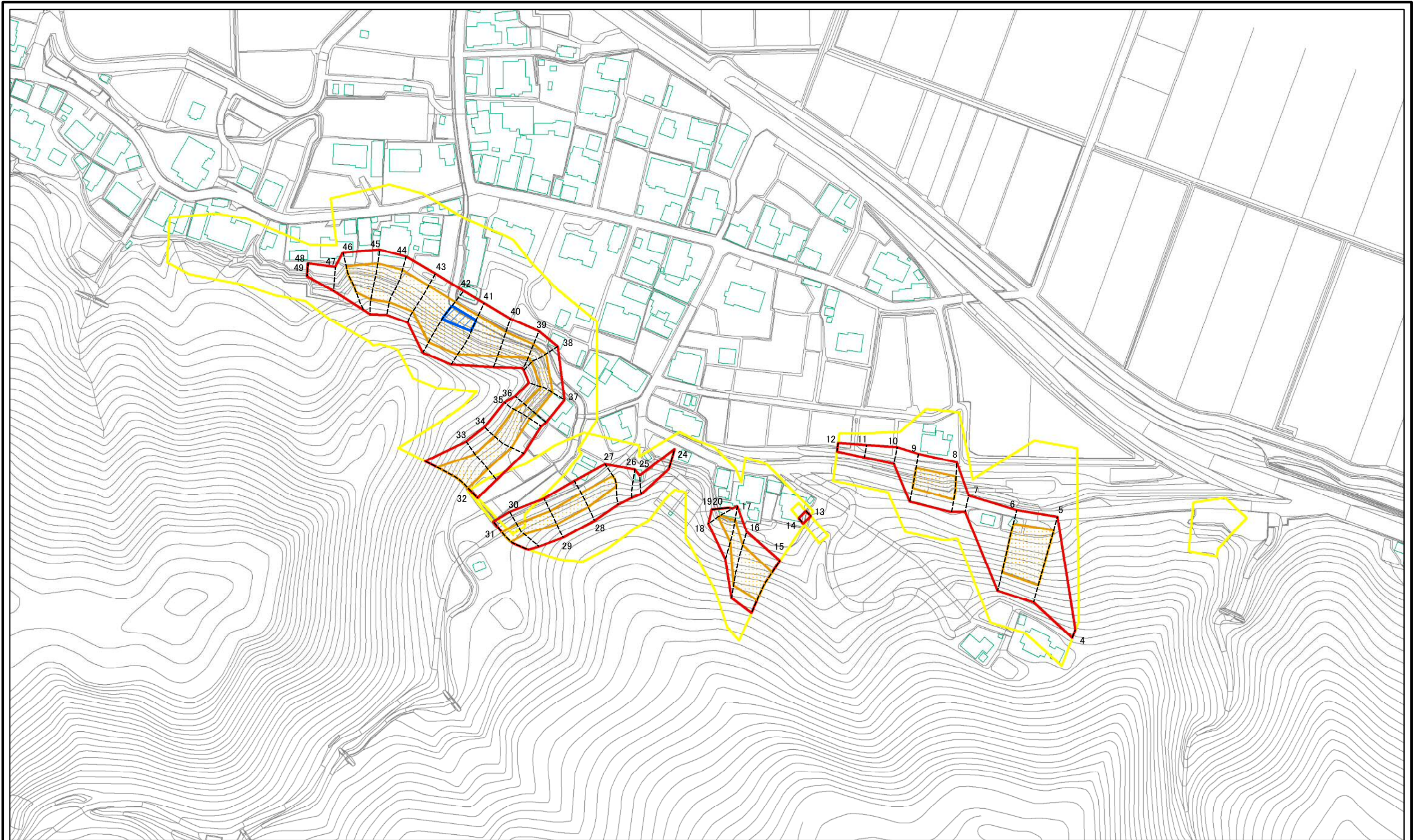
土砂災害警戒区域等の指定の公示に係る図書(その2)



図中の数字は横断測線番号を示す

様式-2(急) 土砂災害警戒区域・土砂災害特別警戒区域 区域図(その1)	土砂災害防止法施行令第二条の基準に該当する区域		N 縮尺 1:2,500	自然現象の種類	急傾斜地の崩壊	箇所番号	I-733
	土砂災害防止法施行令第三条の基準に該当する区域			告示番号	第60号	箇所名	吉沢
	それ以外の区域			告示年月日	平成29年2月3日	所在地	秋田県由利本荘市吉沢字荒沢口、上林、吉沢前田、坊ヶ沢及び吉沢後田

土砂災害警戒区域等の指定の公示に係る図書(その2-1)



0 25 50 100 m

図中の数字は横断測線番号を示す

様式-2-1(急)
土砂災害警戒区域・土砂災害特別警戒区域
区域図(その2)

土砂災害防止法施行令第二条の基準に該当する区域	
土砂災害防止法施行令第三条の基準に該当する区域	
土砂等の堆積の高さが3mを超える区域	
それ以外の区域	

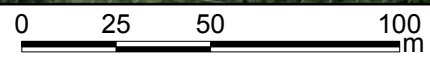
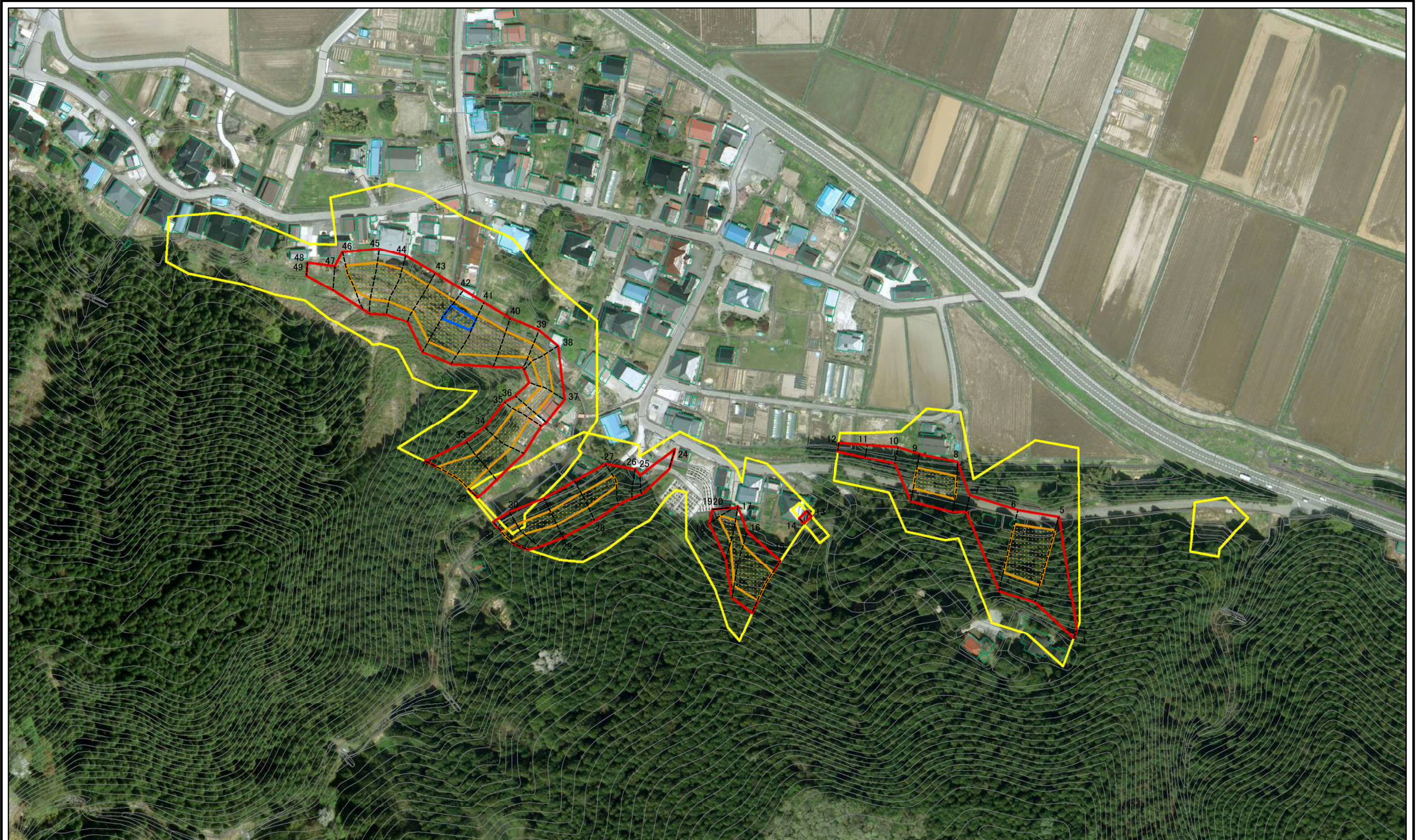
縮尺
1:2,000

自然現象の種類
告示番号
告示年月日

急傾斜地の崩壊
第60号
平成29年2月3日

箇所番号	I-733
箇所名	吉沢
所在地	秋田県由利本荘市吉沢字荒沢口、上林、吉沢前田、坊ヶ沢及び吉沢後田

土砂災害警戒区域等の指定の公示に係る図書(その2-1)

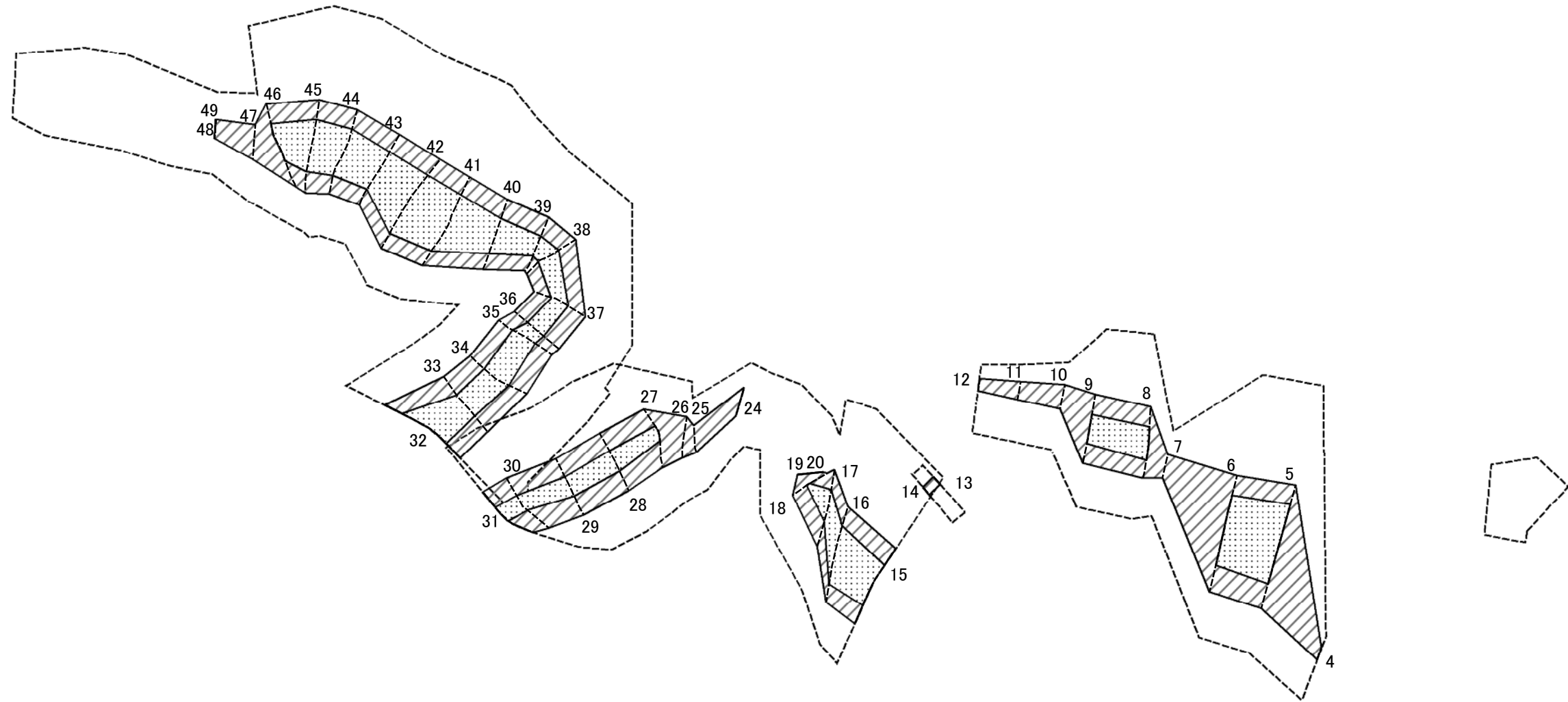


図中の数字は横断測線番号を示す

様式-2-1(急)
土砂災害警戒区域・土砂災害特別警戒区域
区域図(その2)

土砂災害防止法施行令第二条の基準に該当する区域		N 縮尺 1:2,000	自然現象の種類	急傾斜地の崩壊	箇所番号	I-733
土砂災害防止法施行令第三条の基準に該当する区域 土砂等の(移動)高さが1m以下の場合、土砂等の移動による力が100kN/mを超える区域			告示番号	第60号	箇所名	吉沢
土砂等の堆積の高さが3mを超える区域			告示年月日	平成29年2月3日	所在地	秋田県由利本荘市吉沢字荒沢口、上林、吉沢前田、坊ヶ沢及び吉沢後田
それ以外の区域						

土砂災害警戒区域等の指定の公示に係る図書(その2-2)



図中の数字は横断測線番号を示す

0 25 50 100
m

様式-2-2(急)
土砂災害特別警戒区域の区域区分図
(急傾斜地の崩壊に伴う土石等の移動により
建築物の地上部に作用すると想定される力)

土砂災害防止法施行令第二条の基準に該当する区域	
土砂災害防止法施行令第三条の基準に該当する区域	
それ以外の区域	

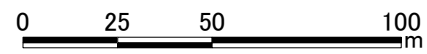
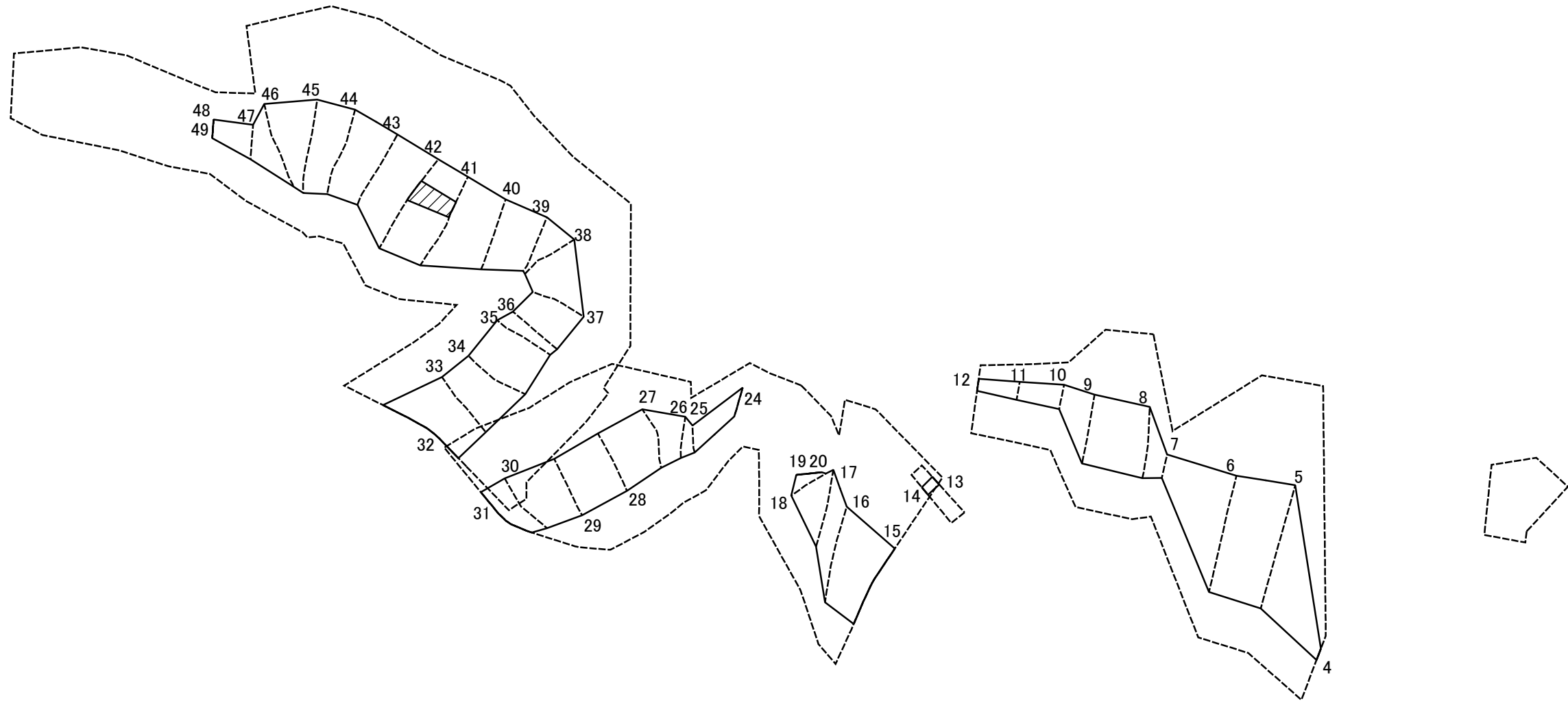
縮尺
1:2,000

自然現象の種類
告示番号
告示年月日

急傾斜地の崩壊
第60号
平成29年2月3日

箇所番号	I-733
箇所名	吉沢
所在地	秋田県由利本荘市吉沢字荒沢口、上林、吉沢前田、坊ヶ沢及び吉沢後田

土砂災害警戒区域等の指定の公示に係る図書(その2-3)



図中の数字は横断測線番号を示す

様式-2-3(急) 土砂災害特別警戒区域の区域区分図 (急傾斜地の崩壊に伴う土石等の堆積により 建築物の地上部に作用すると想定される力)	土砂災害防止法施行令第二条の基準に該当する区域		N 縮尺 1:2,000	自然現象の種類	急傾斜地の崩壊	箇所番号	I-733
	土砂災害防止法施行令第三条の基準に該当する区域			告示番号	第60号	箇所名	吉沢
	それ以外の区域			告示年月日	平成29年2月3日	所在地	秋田県由利本荘市吉沢字荒沢口、上林、吉沢前田、坊ヶ沢及び吉沢後田

土砂災害警戒区域等の指定の公示に係る図書(その3)(案)

横断測線の区間	土石等の移動により建築物の地上部に作用すると想定される力				土石等の堆積により建築物の地上部に作用すると想定される力				横断測線の区間	土石等の移動により建築物の地上部に作用すると想定される力				土石等の堆積により建築物の地上部に作用すると想定される力			
	土石等の(移動)高さが1m以下の場合、土石等の移動による力が100kN/m ² を超える区域		それ以外の区域		土石等の堆積の高さが3mを超える区域		それ以外の区域			土石等の(移動)高さが1m以下の場合、土石等の移動による力が100kN/m ² を超える区域		それ以外の区域		土石等の堆積の高さが3mを超える区域		それ以外の区域	
	力の大きさのうち最大のもの(kN/m ²)	土石等の高さ(m)	力の大きさのうち最大のもの(kN/m ²)	土石等の高さ(m)	力の大きさのうち最大のもの(kN/m ²)	土石等の高さ(m)	力の大きさのうち最大のもの(kN/m ²)	土石等の高さ(m)		力の大きさのうち最大のもの(kN/m ²)	土石等の高さ(m)	力の大きさのうち最大のもの(kN/m ²)	土石等の高さ(m)	力の大きさのうち最大のもの(kN/m ²)	土石等の高さ(m)	力の大きさのうち最大のもの(kN/m ²)	土石等の高さ(m)
1 ~ 2	-	-	-	-	-	-	-	-	27 ~ 28	121.33	1.00	100.00	1.00	-	-	11.48	2.27
2 ~ 3	-	-	-	-	-	-	-	-	28 ~ 29	121.33	1.00	100.00	1.00	-	-	11.48	2.27
3 ~ 4	-	-	-	-	-	-	-	-	29 ~ 30	120.00	1.00	100.00	1.00	-	-	11.46	2.27
4 ~ 5	-	-	100.00	1.00	-	-	14.71	2.91	30 ~ 31	114.04	1.00	100.00	1.00	-	-	10.93	2.16
5 ~ 6	138.68	1.00	100.00	1.00	-	-	14.71	2.91	31 ~ 32	-	-	-	-	-	-	-	-
6 ~ 7	-	-	100.00	1.00	-	-	14.07	2.78	32 ~ 33	142.72	1.00	100.00	1.00	-	-	13.47	2.66
7 ~ 8	-	-	100.00	1.00	-	-	12.10	2.39	33 ~ 34	128.94	1.00	100.00	1.00	-	-	11.80	2.33
8 ~ 9	133.82	1.00	100.00	1.00	-	-	12.10	2.39	34 ~ 35	131.00	1.00	100.00	1.00	-	-	12.85	2.54
9 ~ 10	-	-	100.00	1.00	-	-	11.63	2.30	35 ~ 36	131.00	1.00	100.00	1.00	-	-	12.85	2.54
10 ~ 11	-	-	80.48	1.00	-	-	9.17	1.81	36 ~ 37	125.30	1.00	100.00	1.00	-	-	12.63	2.50
11 ~ 12	-	-	69.41	1.00	-	-	9.16	1.81	37 ~ 38	128.74	1.00	100.00	1.00	-	-	12.92	2.56
12 ~ 13	-	-	-	-	-	-	-	-	38 ~ 39	128.74	1.00	100.00	1.00	-	-	13.12	2.60
13 ~ 14	-	-	50.66	1.00	-	-	10.84	2.14	39 ~ 40	140.19	1.00	100.00	1.00	-	-	14.89	2.95
14 ~ 15	-	-	-	-	-	-	-	-	40 ~ 41	154.24	1.00	100.00	1.00	-	-	15.16	3.00
15 ~ 16	147.98	1.00	100.00	1.00	-	-	15.16	3.00	41 ~ 42	156.44	1.00	100.00	1.00	17.26	3.42	15.16	3.00
16 ~ 17	147.98	1.00	100.00	1.00	-	-	15.16	3.00	42 ~ 43	156.44	1.00	100.00	1.00	-	-	15.16	3.00
17 ~ 18	122.95	1.00	100.00	1.00	-	-	12.56	2.48	43 ~ 44	142.91	1.00	100.00	1.00	-	-	14.25	2.82
18 ~ 19	-	-	100.00	1.00	-	-	12.56	2.48	44 ~ 45	142.42	1.00	100.00	1.00	-	-	13.59	2.69
19 ~ 20	-	-	-	-	-	-	-	-	45 ~ 46	138.42	1.00	100.00	1.00	-	-	13.10	2.59
20 ~ 21	-	-	-	-	-	-	-	-	46 ~ 47	-	-	100.00	1.00	-	-	12.48	2.47
21 ~ 22	-	-	-	-	-	-	-	-	47 ~ 48	-	-	95.37	1.00	-	-	11.13	2.20
22 ~ 23	-	-	-	-	-	-	-	-	48 ~ 49	-	-	-	-	-	-	-	-
23 ~ 24	-	-	-	-	-	-	-	-	49 ~ 50	-	-	-	-	-	-	-	-
24 ~ 25	-	-	84.93	1.00	-	-	9.82	1.94	50 ~ 51	-	-	-	-	-	-	-	-
25 ~ 26	-	-	99.51	1.00	-	-	9.82	1.94	51 ~ 52	-	-	-	-	-	-	-	-
26 ~ 27	-	-	100.00	1.00	-	-	10.10	2.00	52 ~ 53	-	-	-	-	-	-	-	-

様式-3(急) 建築物の構造の規制に必要な衝撃に関する事項	自然現象の種類	急傾斜地の崩壊	箇所番号	I-733
	告示番号	第60号	箇所名	吉沢
	告示年月日	平成29年2月3日	所在地	秋田県由利本荘市吉沢字荒沢口、上林、吉沢前田、坊ヶ沢及び吉沢後田