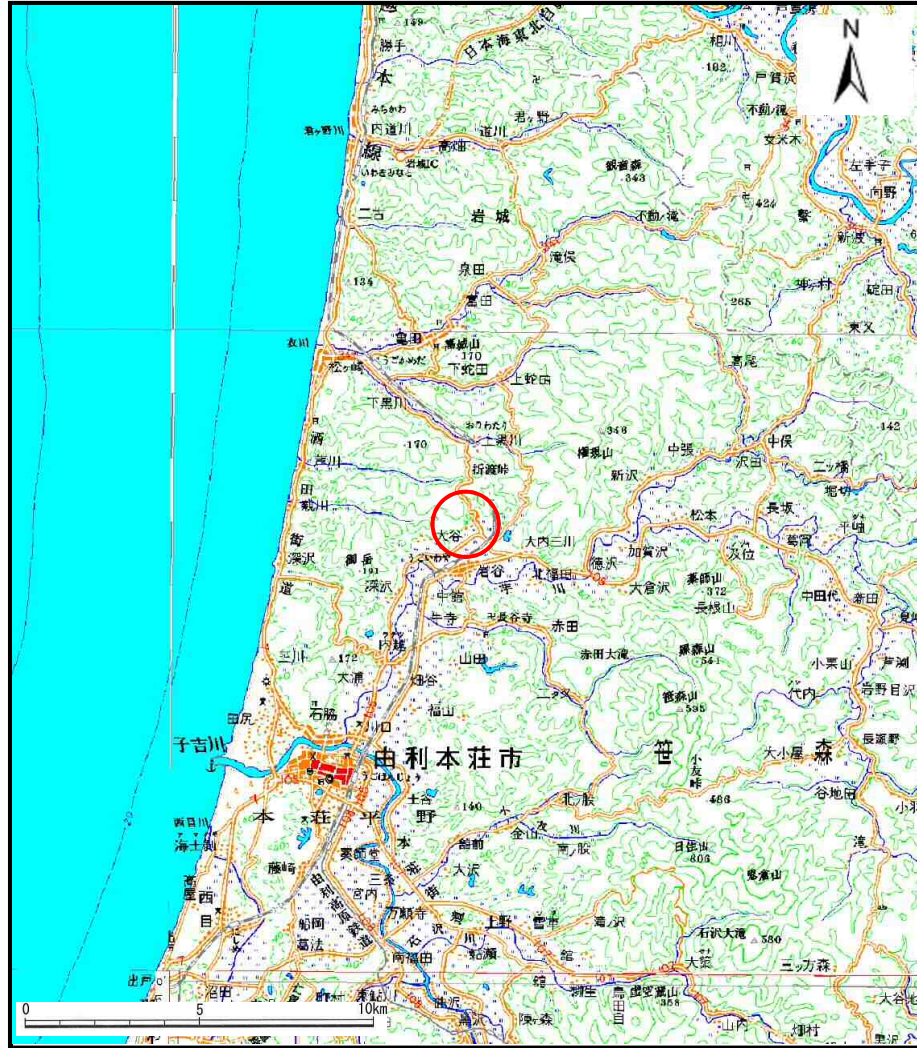
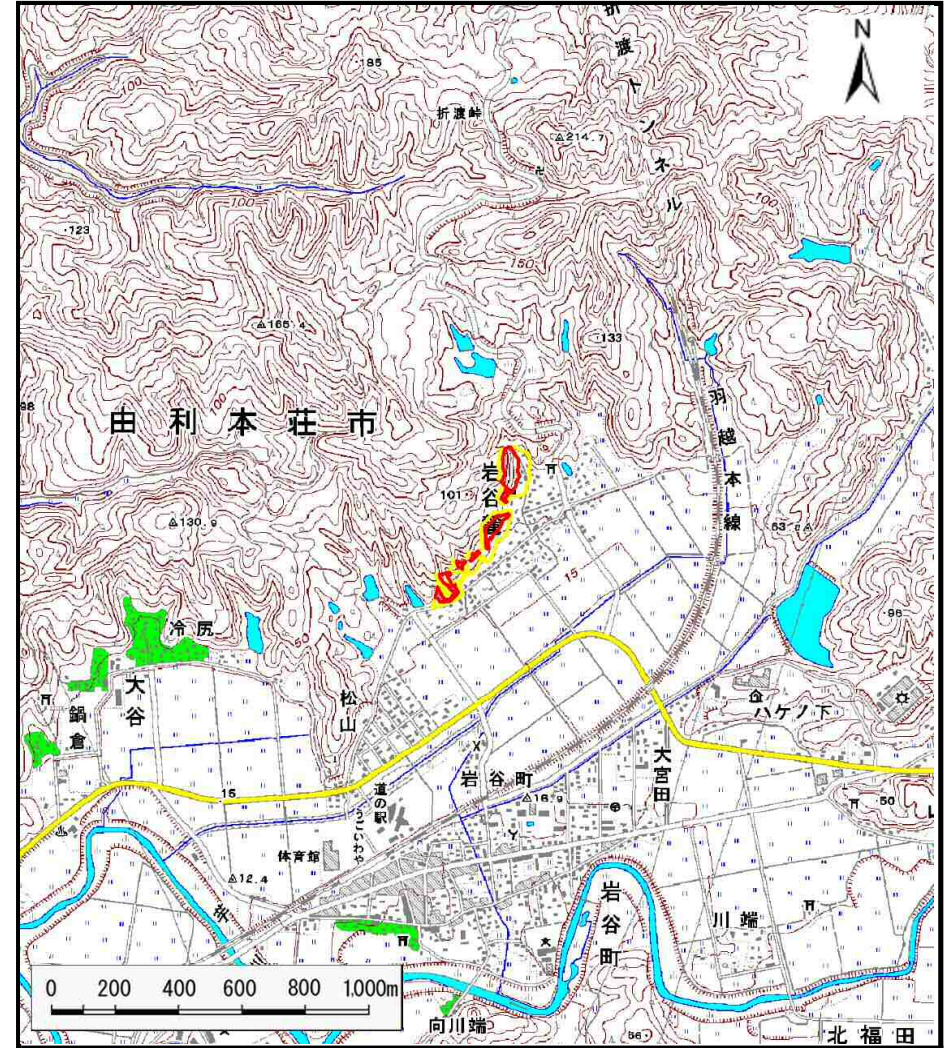


# 土砂災害警戒区域等の指定の公示に係る図書（その1）



(1/200,000)



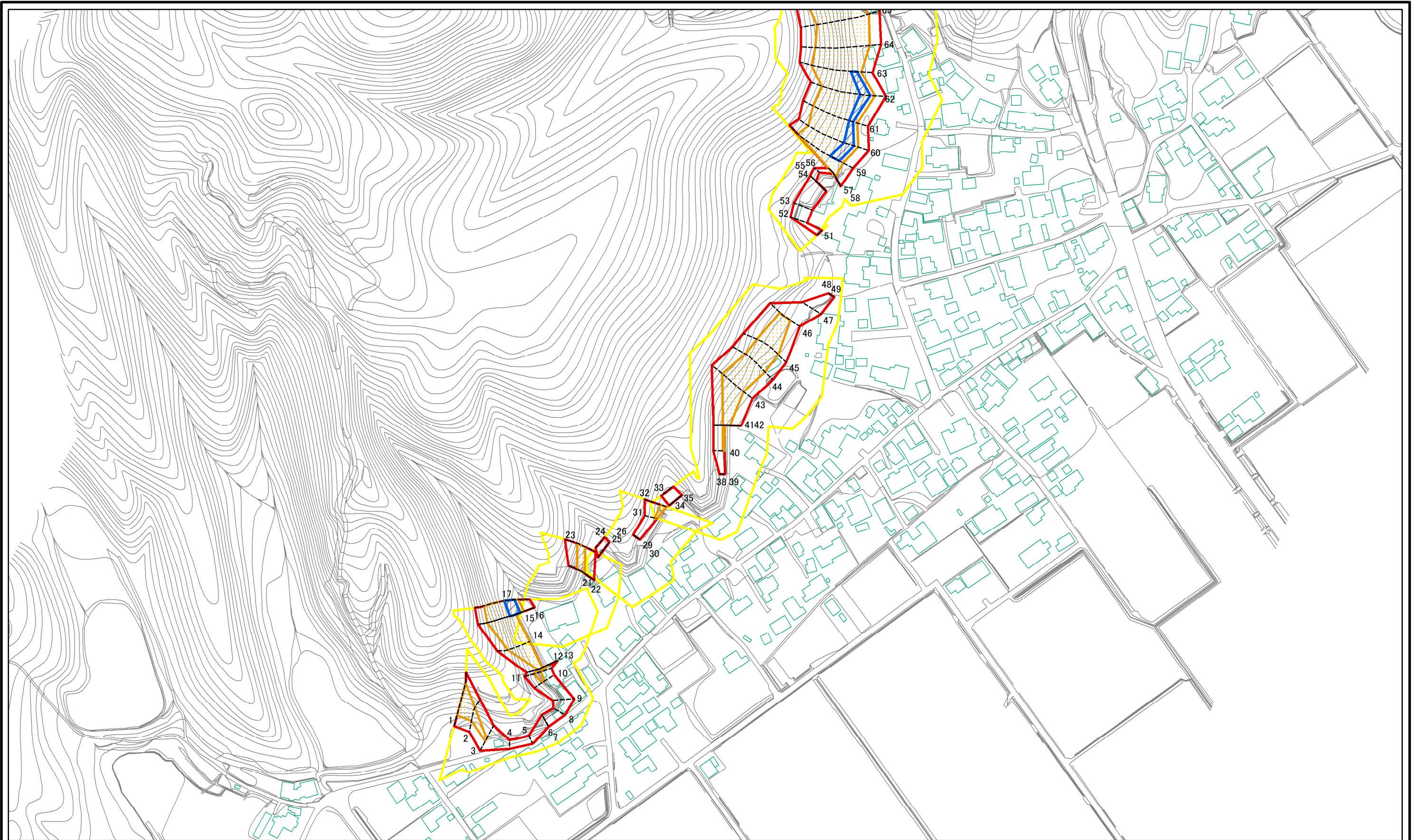
(1/25,000)

様式-1(急)  
土砂災害警戒区域・土砂災害特別警戒区域 位置図

自然現象の種類	急傾斜地の崩壊
箇所番号	I-704
箇所名	岩谷麓
所在地	秋田県由利本荘市岩谷麓字水上、中谷地、西田表及び古館

この地図は、国土地理院長の承認を得て、同院発行の数値地図200,000(地図画像)、数値地図25,000(地図画像)を複製したものである。(承認番号 平28情複、第76号)

# 土砂災害警戒区域等の指定の公示に係る図書(その2)



0 25 50 100  
m

図中の数字は横断測線番号を示す

様式-2(急)  
土砂災害警戒区域・土砂災害特別警戒区域  
区域図(その1)

土砂災害防止法施行令第二条の基準に該当する区域  
土砂災害防止法  
施行令第三条の  
基準に該当する  
区域  
土砂等の(移動)高さが1m以下の場合、  
土砂等の移動による力が100kN/mを超える区域  
土砂等の堆積の高さが3mを超える区域  
それ以外の区域

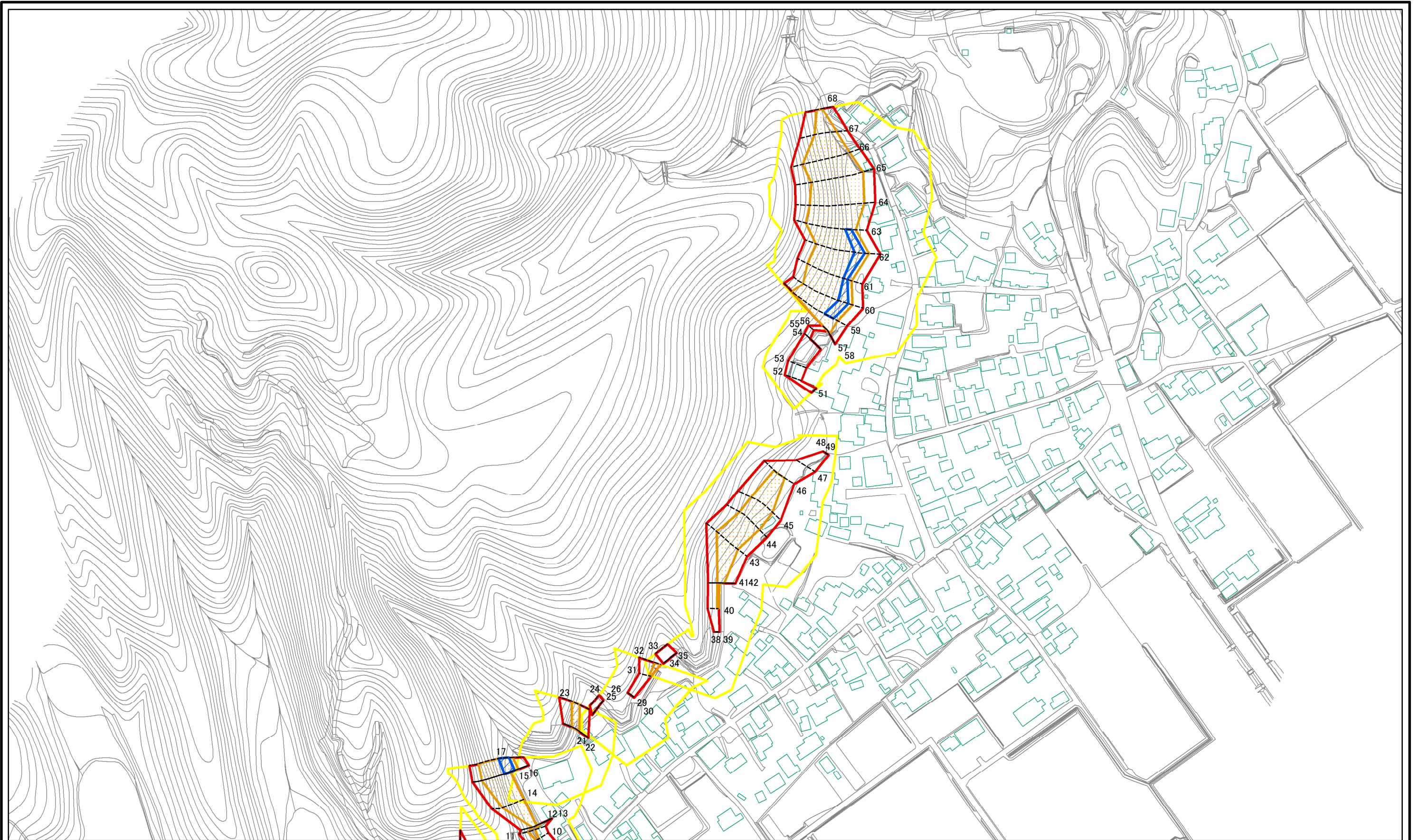
縮尺  
1:2,500

自然現象  
の種類  
急傾斜地の崩壊  
告示番号  
第60号  
告示年月日  
平成29年2月3日

箇所番号  
I-704  
箇所名  
岩谷麓  
所在地  
秋田県由利本荘市岩谷麓字水上、  
中谷地、西田表及び古館

告示年月日  
平成29年2月3日

# 土砂災害警戒区域等の指定の公示に係る図書(その2)



図中の数字は横断測線番号を示す

0 25 50 100  
m

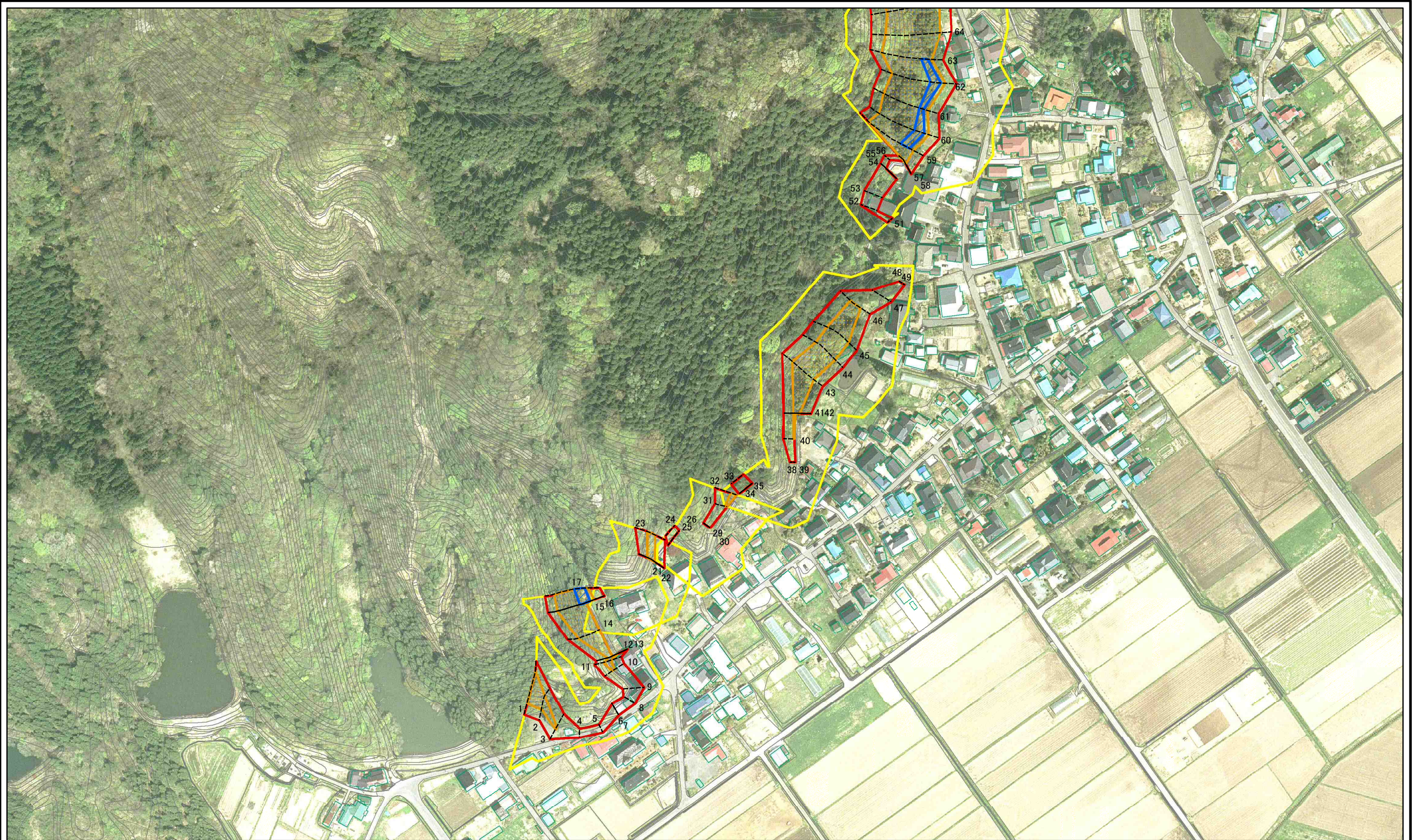
様式-2(急)  
土砂災害警戒区域・土砂災害特別警戒区域  
区域図(その1)

土砂災害防止法施行令第二条の基準に該当する区域  
土砂災害防止法  
施行令第三条の  
基準に該当する  
区域  
土石等の(移動)高さが1m以下の場合、  
土石等の移動による力が100kN/mを超える区域  
土石等の堆積の高さが3mを超える区域  
それ以外の区域

縮尺  
1:2,500

自然現象の種類	急傾斜地の崩壊	箇所番号	I-704
告示番号	第60号	箇所名	岩谷麓
告示年月日	平成29年2月3日	所在地	秋田県由利本荘市岩谷麓字水上、 中谷地、西田表及び古館

# 土砂災害警戒区域等の指定の公示に係る図書(その2)



図中の数字は横断測線番号を示す

0 25 50 100  
m

様式-2(急)  
土砂災害警戒区域・土砂災害特別警戒区域  
区域図(その1)

土砂災害防止法施行令第二条の基準に該当する区域  
土砂災害防止法  
施行令第三条の  
基準に該当する  
区域  
土石等の(移動)高さが1m以下の場合、  
土石等の移動による力が100kN/mを超える区域  
土石等の堆積の高さが3mを超える区域  
それ以外の区域

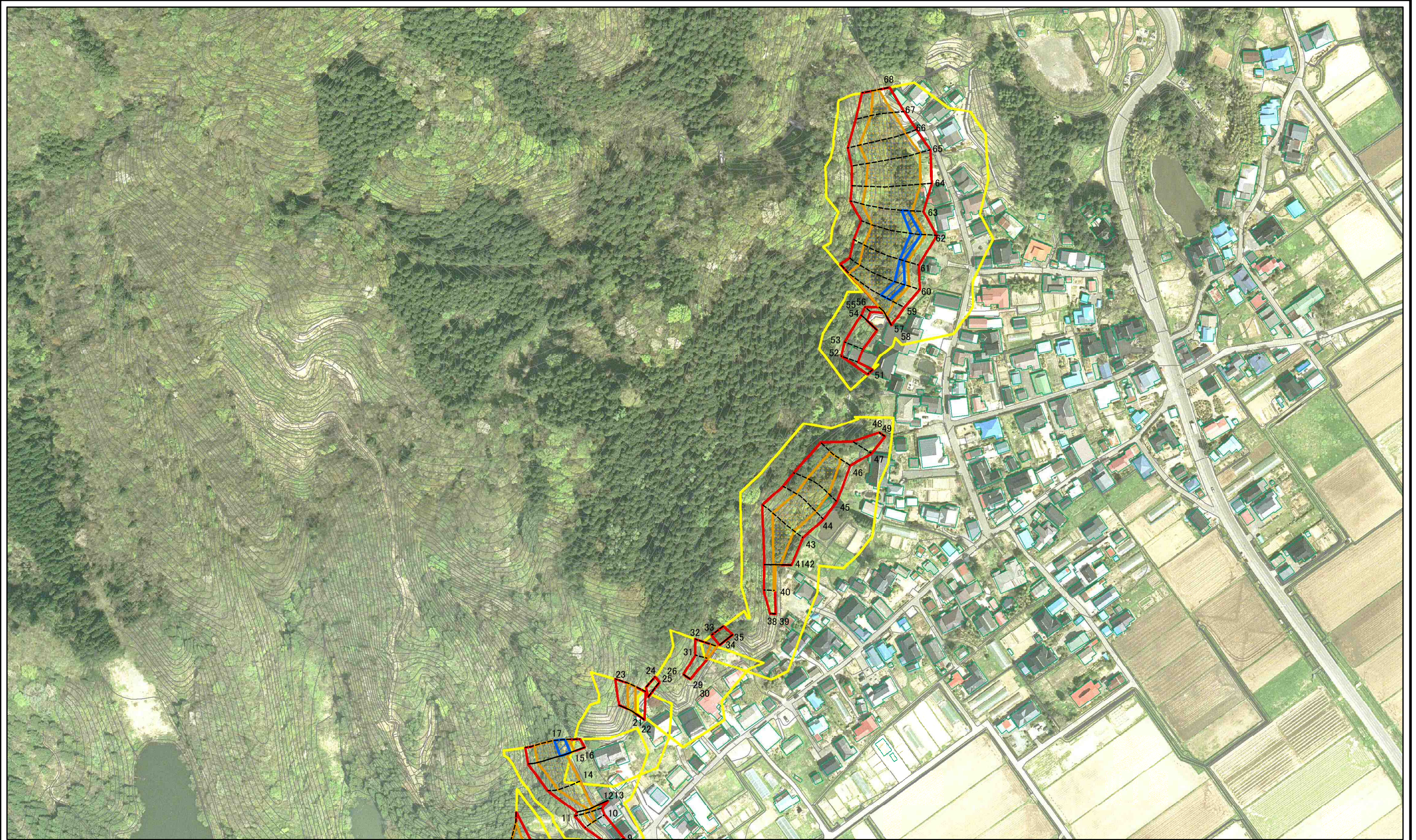
縮尺  
1:2,500

自然現象  
の種類  
告示番号  
告示年月日

急傾斜地の崩壊  
第60号  
平成29年2月3日

箇所番号  
箇所名  
所在地  
I-704  
岩谷麓  
秋田県由利本荘市岩谷麓字水上、  
中谷地、西田表及び古館

# 土砂災害警戒区域等の指定の公示に係る図書(その2)



0 25 50 100  
m

図中の数字は横断測線番号を示す

様式-2(急)  
土砂災害警戒区域・土砂災害特別警戒区域  
区域図(その1)

土砂災害防止法施行令第二条の基準に該当する区域  
土砂災害防止法  
施行令第三条の  
基準に該当する  
区域  
土石等の(移動)高さが1m以下の場合、  
土石等の移動による力が100kN/mを超える区域  
土石等の堆積の高さが3mを超える区域  
それ以外の区域

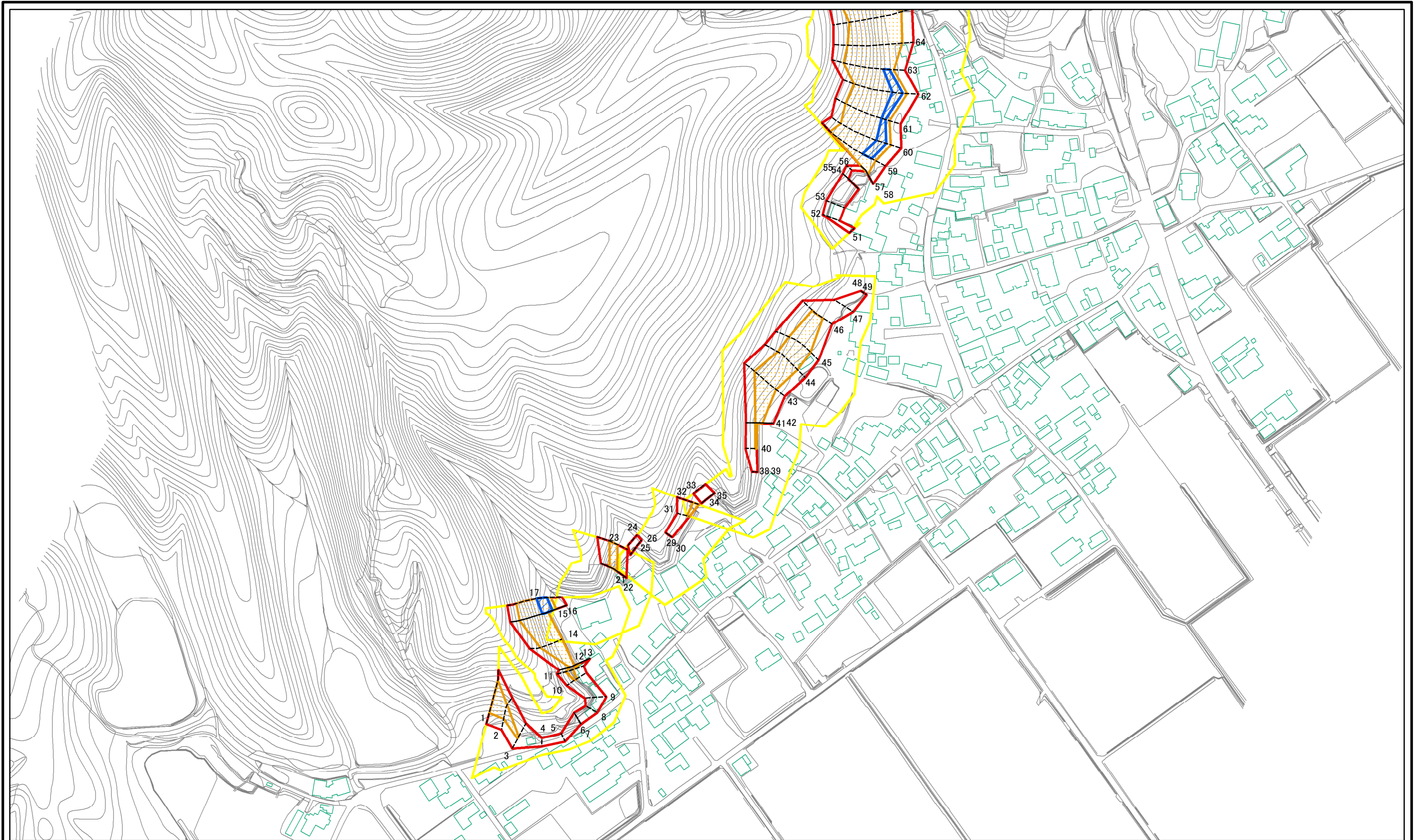
縮尺  
1:2,500

自然現象  
の種類  
告示番号  
告示年月日

急傾斜地の崩壊  
第60号  
平成29年2月3日

箇所番号  
箇所名  
所在地  
I-704  
岩谷麓  
秋田県由利本荘市岩谷麓字水上、  
中谷地、西田表及び古館

# 土砂災害警戒区域等の指定の公示に係る図書(その2-1)



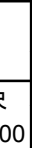
0 25 50 100  
m

図中の数字は横断測線番号を示す

様式-2-1(急)  
土砂災害警戒区域・土砂災害特別警戒区域  
区域図(その2)

土砂災害防止法施行令第二条の基準に該当する区域	
土砂災害防止法施行令第三条の基準に該当する区域	
土砂等の堆積の高さが3mを超える区域	
それ以外の区域	

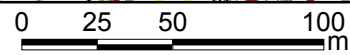
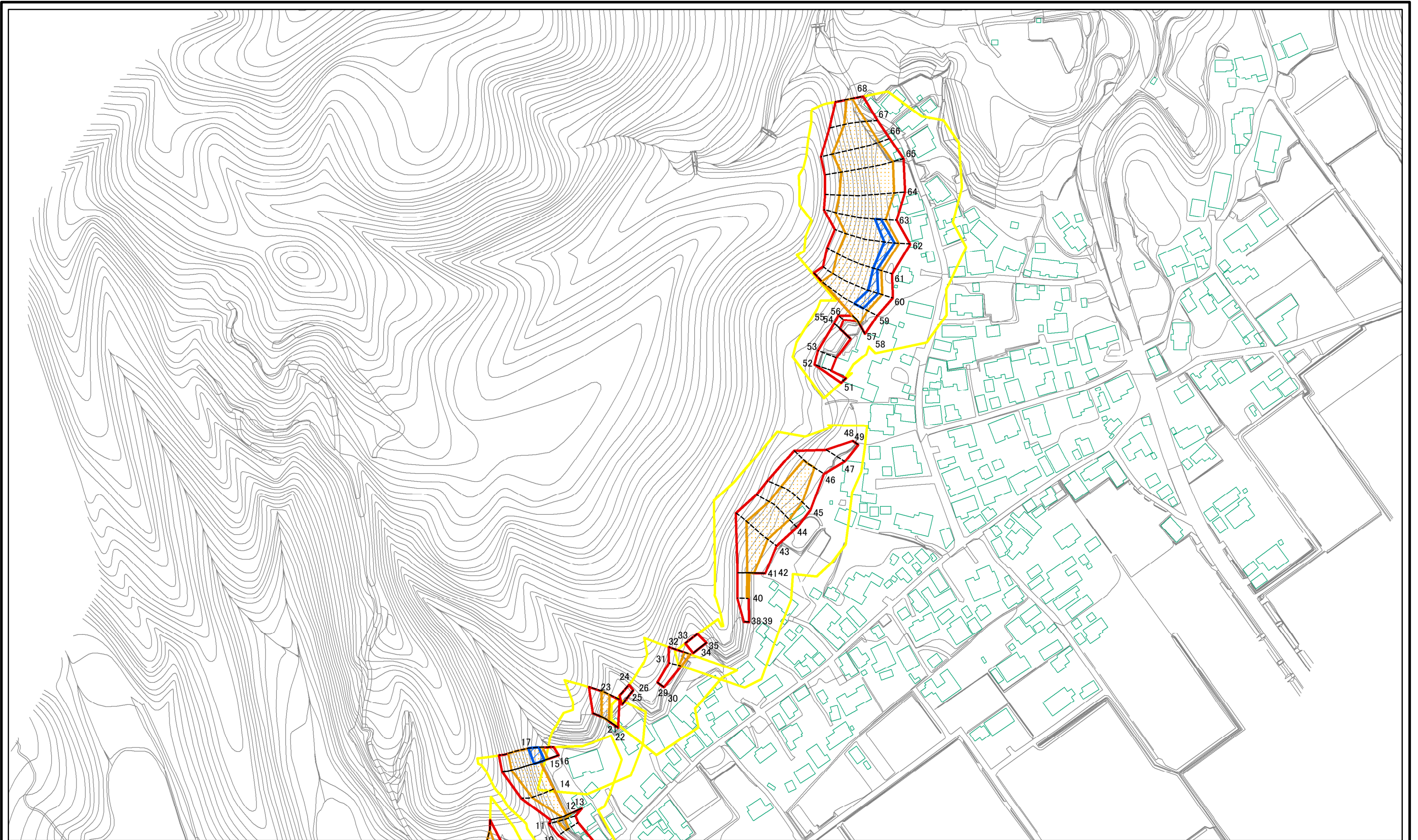
縮尺  
1:2,500



自然現象の種類	急傾斜地の崩壊
告示番号	第60号
告示年月日	平成29年2月3日

箇所番号	I-704
箇所名	岩谷麓
所在地	秋田県由利本荘市岩谷麓字水上、中谷地、西田表及び古館

# 土砂災害警戒区域等の指定の公示に係る図書(その2-1)



図中の数字は横断測線番号を示す

様式-2-1(急)  
土砂災害警戒区域・土砂災害特別警戒区域  
区域図(その2)

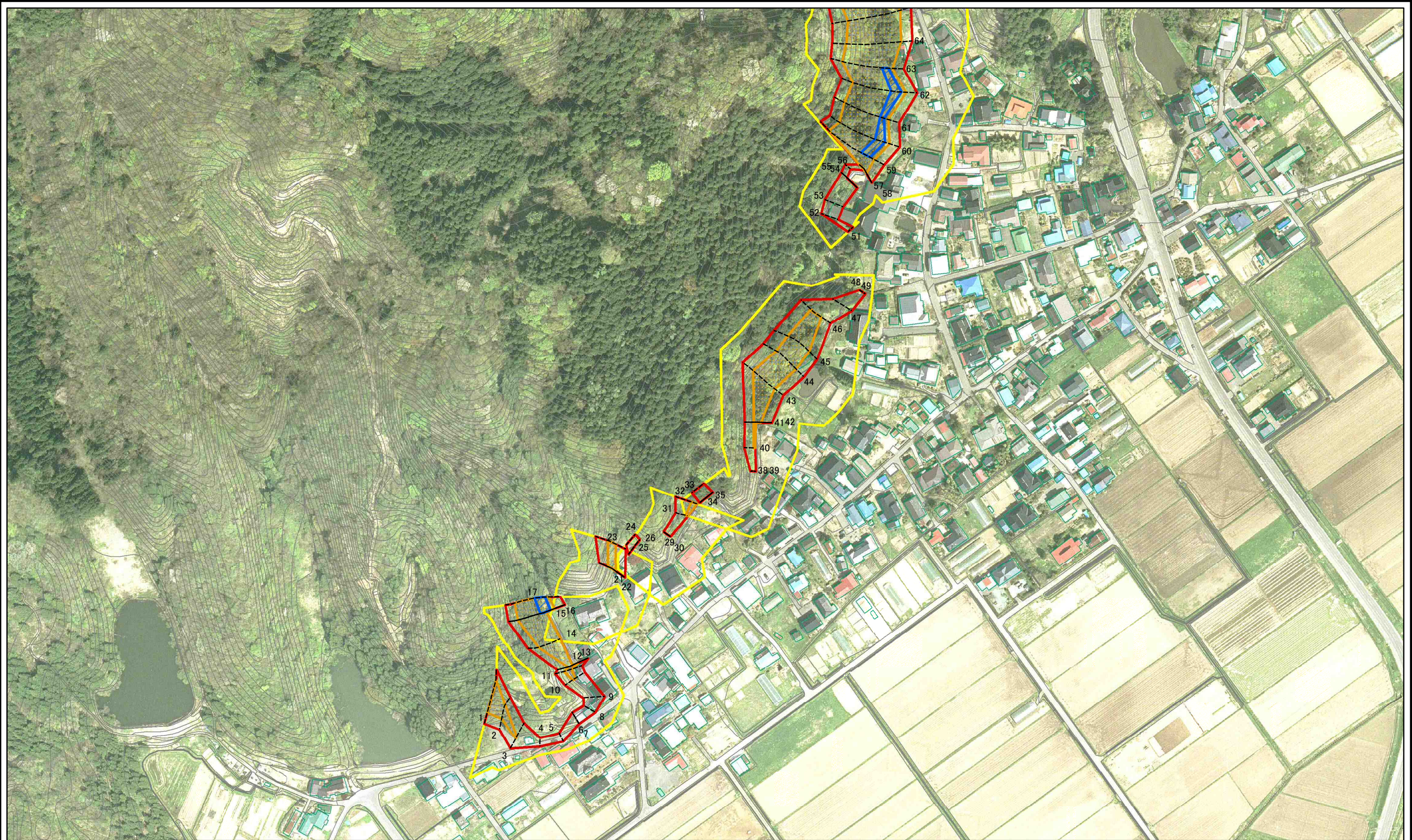
土砂災害防止法施行令第二条の基準に該当する区域	
土砂災害防止法施行令第三条の基準に該当する区域	
土砂等の堆積の高さが3mを超える区域	
それ以外の区域	

N	縮尺 1:2,500
自然現象の種類	
告示番号	

自然現象の種類	急傾斜地の崩壊
告示番号	第60号
告示年月日	平成29年2月3日

箇所番号	I-704
箇所名	岩谷麓
所在地	秋田県由利本荘市岩谷麓水上、中谷地、西田表及び古館

# 土砂災害警戒区域等の指定の公示に係る図書(その2-1)



0 25 50 100  
m

図中の数字は横断測線番号を示す

様式-2-1(急)  
土砂災害警戒区域・土砂災害特別警戒区域  
区域図(その2)

土砂災害防止法施行令第二条の基準に該当する区域	
土砂災害防止法施行令第三条の基準に該当する区域	
土砂等の(移動)高さが1m以下の場合、土砂等の移動による力が100kN/mを超える区域	
土砂等の堆積の高さが3mを超える区域	
それ以外の区域	

縮尺  
1:2,500

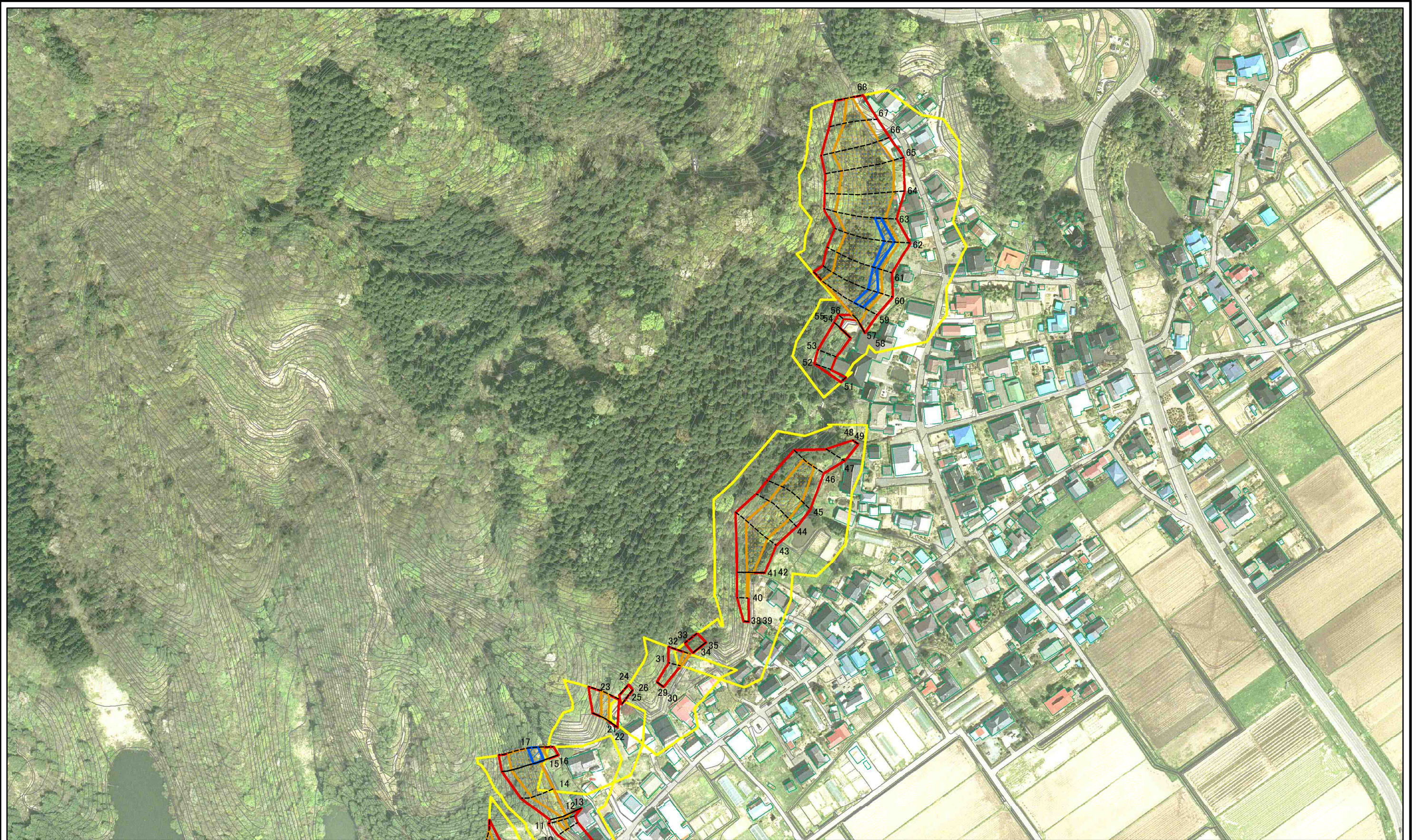
告示番号  
第60号

告示年月日  
平成29年2月3日

自然現象の種類	急傾斜地の崩壊	箇所番号	I-704
箇所名	岩谷麓	所在地	秋田県由利本荘市岩谷麓水上、中谷地、西田表及び古館



土砂災害警戒区域等の指定の公示に係る図書(その2-1)



0 25 50 100  
m

図中の数字は横断測線番号を示す

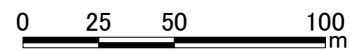
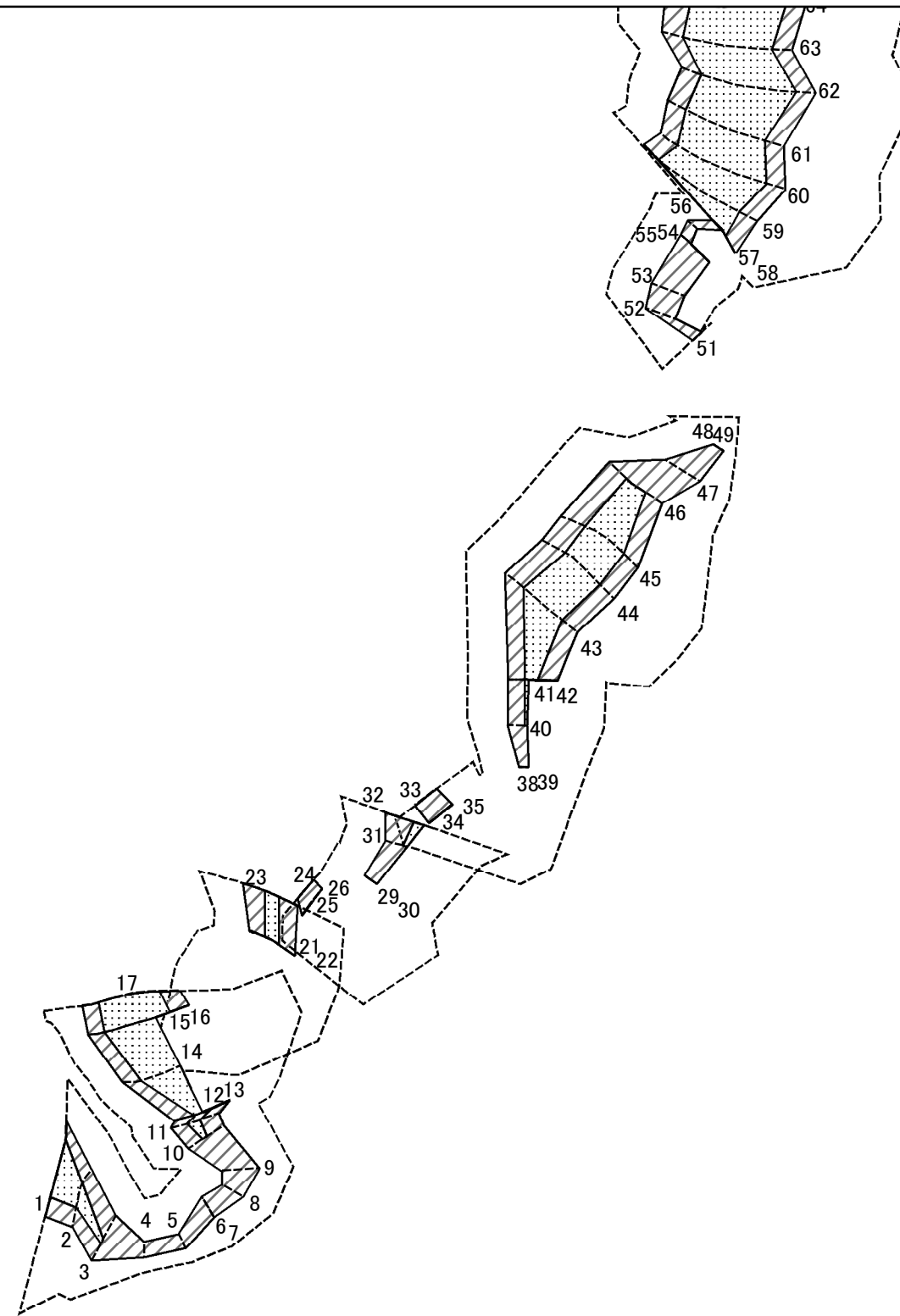
様式-2-1(急)  
土砂災害警戒区域・土砂災害特別警戒区域  
区域図(その2)

土砂災害防止法施行令第二条の基準に該当する区域	
土砂災害防止法施行令第三条の基準に該当する区域	
土砂等の(移動)高さが1m以下の場合、土砂等の移動による力が100kN/mを超える区域	
土砂等の堆積の高さが3mを超える区域	
それ以外の区域	

N	
縮尺	1:2,500

自然現象の種類	急傾斜地の崩壊	箇所番号	I-704
告示番号	第60号	箇所名	岩谷麓
告示年月日	平成29年2月3日	所在地	秋田県由利本荘市岩谷麓水上、中谷地、西田表及び古館

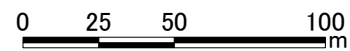
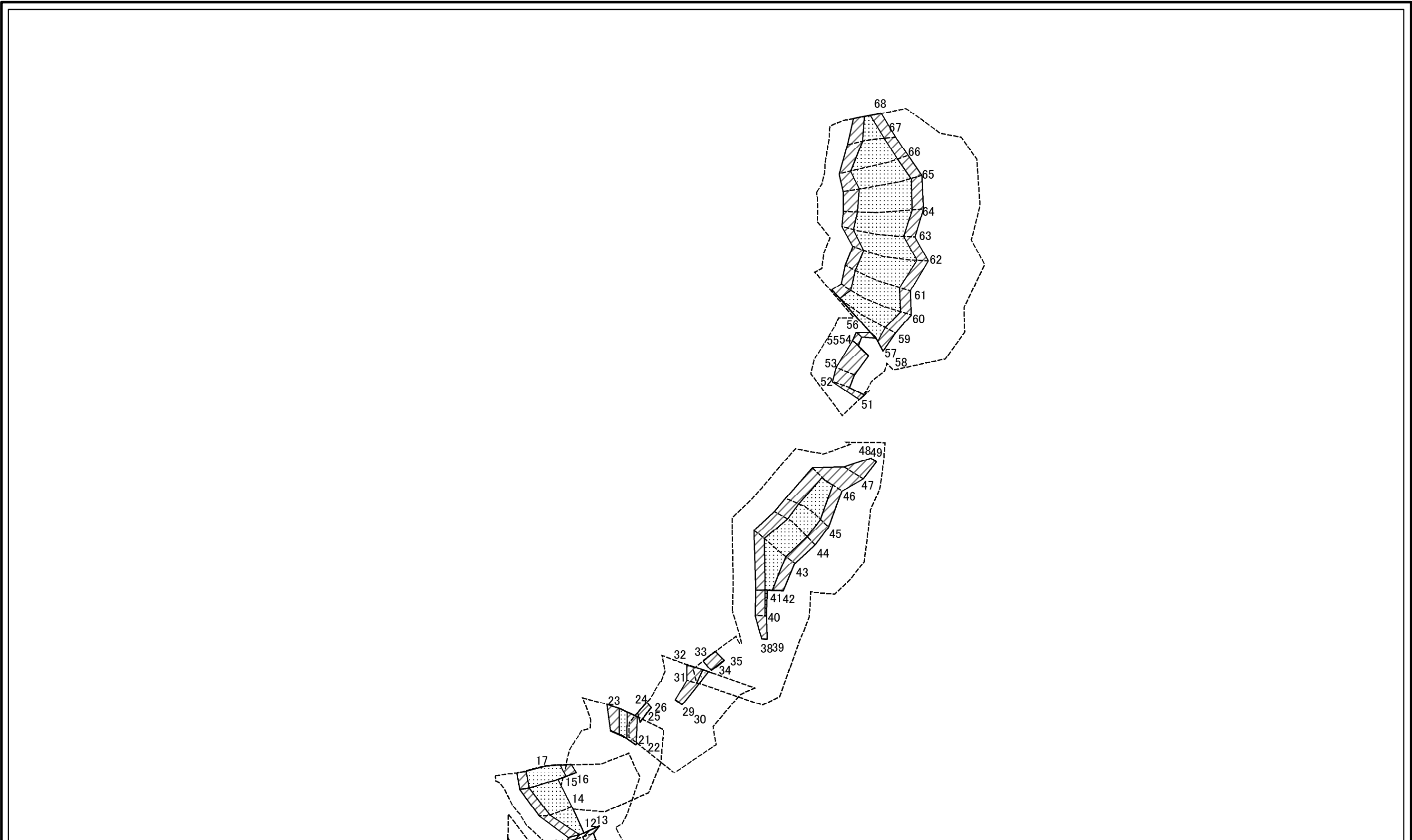
土砂災害警戒区域等の指定の公示に係る図書(その2-2)



図中の数字は横断測線番号を示す

様式-2-2(急) 土砂災害特別警戒区域の区域区分図 (急傾斜地の崩壊に伴う土石等の移動により 建築物の地上部に作用すると想定される力)	土砂災害防止法施行令第二条の基準に該当する区域			N 縮尺 1:2,500	自然現象の種類	急傾斜地の崩壊	箇所番号	I-704
	土砂災害防止法 施行令第三条の 基準に該当する 区域	土石等の(移動)高さが1m以下の場合、 土石等の移動による力が100kN/mを超える区域			告示番号	第60号	箇所名	岩谷麓
		それ以外の区域			告示年月日	平成29年2月3日	所在地	秋田県由利本荘市岩谷麓字水上、 中谷地、西田表及び古館

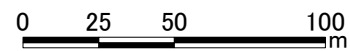
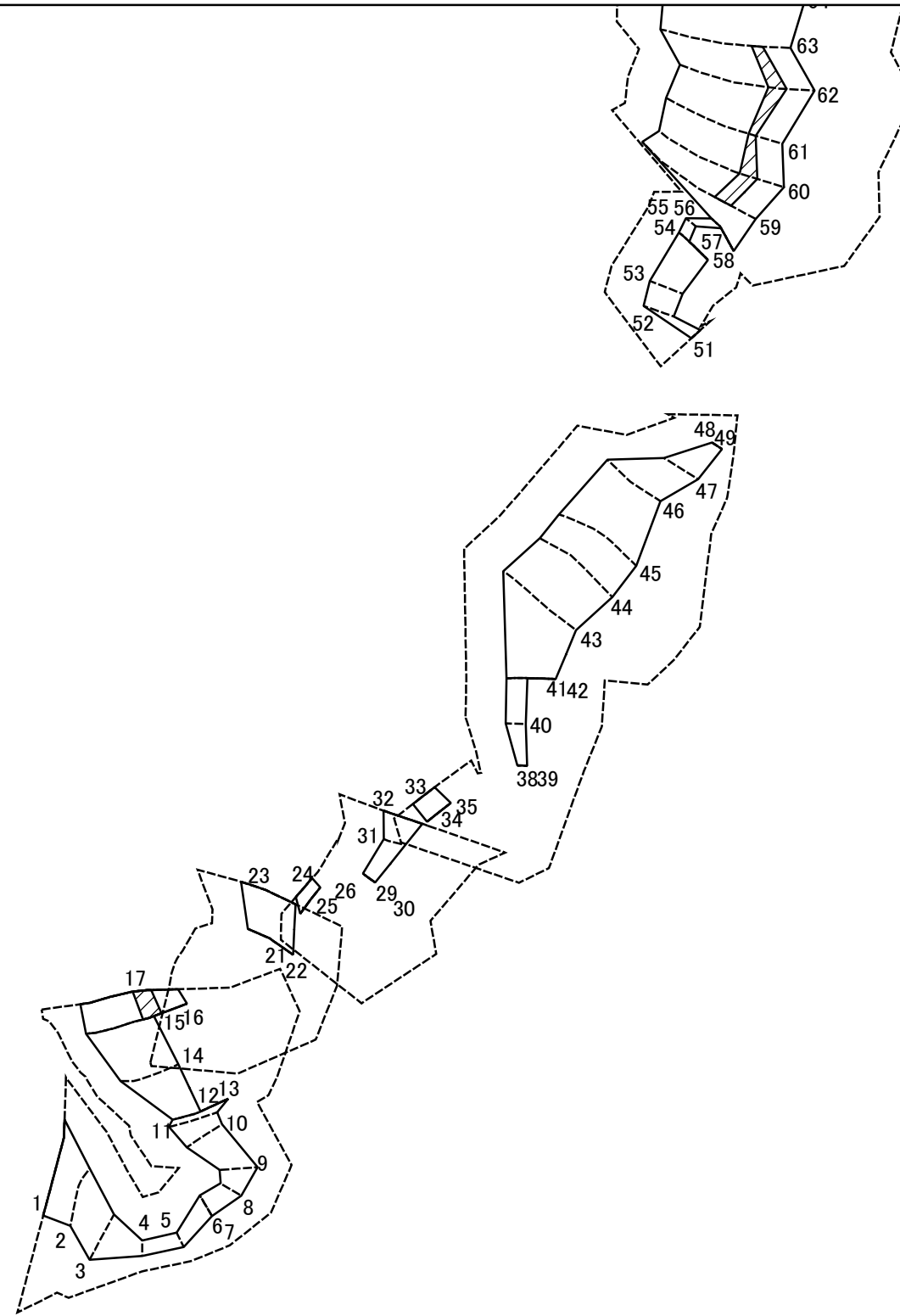
土砂災害警戒区域等の指定の公示に係る図書(その2-2)



図中の数字は横断測線番号を示す

様式-2-2(急) 土砂災害特別警戒区域の区域区分図 (急傾斜地の崩壊に伴う土石等の移動により 建築物の地上部に作用すると想定される力)	土砂災害防止法施行令第二条の基準に該当する区域			N 縮尺 1:2,500	自然現象の種類	急傾斜地の崩壊	箇所番号	I-704
	土砂災害防止法施行令第三条の基準に該当する区域	土石等の(移動)高さが1m以下の場合、土石等の移動による力が100kN/mを超える区域			告示番号	第60号	箇所名	岩谷麓
	それ以外の区域				告示年月日	平成29年2月3日	所在地	秋田県由利本荘市岩谷麓字水上、中谷地、西田表及び古館

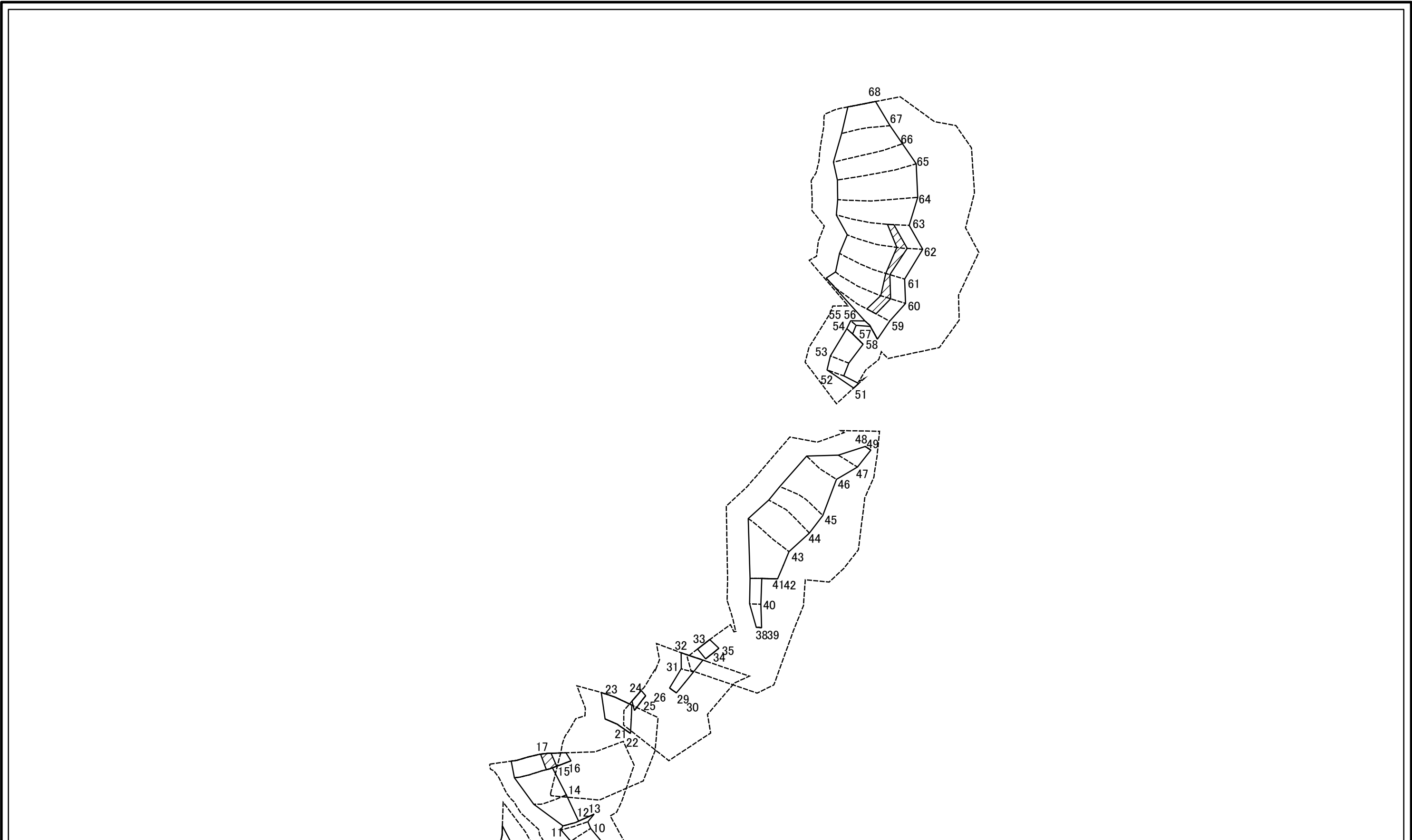
土砂災害警戒区域等の指定の公示に係る図書(その2-3)



図中の数字は横断測線番号を示す

様式-2-3(急) 土砂災害特別警戒区域の区域区分図 (急傾斜地の崩壊に伴う土石等の堆積により 建築物の地上部に作用すると想定される力)	土砂災害防止法施行令第二条の基準に該当する区域		N 縮尺 1:2,500	自然現象の種類	急傾斜地の崩壊	箇所番号	I-704
	土砂災害防止法施行令第三条の基準に該当する区域			告示番号	第60号	箇所名	岩谷麓
	それ以外の区域			告示年月日	平成29年2月3日	所在地	秋田県由利本荘市岩谷麓字水上、中谷地、西田表及び古館

土砂災害警戒区域等の指定の公示に係る図書(その2-3)



図中の数字は横断測線番号を示す

様式-2-3(急)  
土砂災害特別警戒区域の区域区分図  
(急傾斜地の崩壊に伴う土石等の堆積により  
建築物の地上部に作用すると想定される力)

土砂災害防止法施行令第二条の基準に該当する区域		N 縮尺 1:2,500	自然現象の種類	急傾斜地の崩壊	箇所番号	I-704
土砂災害防止法施行令第三条の基準に該当する区域			告示番号	第60号	箇所名	岩谷麓
それ以外の区域			告示年月日	平成29年2月3日	所在地	秋田県由利本荘市岩谷麓字水上、中谷地、西田表及び古館

# 土砂災害警戒区域等の指定の公示に係る図書(その3)(案)

横断測線の区間	土石等の移動により建築物の地上部に作用すると想定される力				土石等の堆積により建築物の地上部に作用すると想定される力				横断測線の区間	土石等の移動により建築物の地上部に作用すると想定される力				土石等の堆積により建築物の地上部に作用すると想定される力			
	土石等の(移動)高さが1m以下の場合、土石等の移動による力が100kN/m <sup>2</sup> を超える区域		それ以外の区域		土石等の堆積の高さが3mを超える区域		それ以外の区域			土石等の(移動)高さが1m以下の場合、土石等の移動による力が100kN/m <sup>2</sup> を超える区域		それ以外の区域		土石等の堆積の高さが3mを超える区域		それ以外の区域	
	力の大きさのうち最大のもの (kN/m <sup>2</sup> )	土石等の高さ (m)	力の大きさのうち最大のもの (kN/m <sup>2</sup> )	土石等の高さ (m)	力の大きさのうち最大のもの (kN/m <sup>2</sup> )	土石等の高さ (m)	力の大きさのうち最大のもの (kN/m <sup>2</sup> )	土石等の高さ (m)		力の大きさのうち最大のもの (kN/m <sup>2</sup> )	土石等の高さ (m)	力の大きさのうち最大のもの (kN/m <sup>2</sup> )	土石等の高さ (m)	力の大きさのうち最大のもの (kN/m <sup>2</sup> )	土石等の高さ (m)	力の大きさのうち最大のもの (kN/m <sup>2</sup> )	土石等の高さ (m)
1 ~ 2	148.47	1.00	100.00	1.00	-	-	15.16	3.00	27 ~ 28	-	-	-	-	-	-	-	
2 ~ 3	130.37	1.00	100.00	1.00	-	-	12.87	2.55	28 ~ 29	-	-	-	-	-	-	-	
3 ~ 4	-	-	100.00	1.00	-	-	10.10	2.00	29 ~ 30	-	-	-	-	-	-	-	
4 ~ 5	-	-	65.64	1.00	-	-	8.68	1.72	30 ~ 31	-	-	100.00	1.00	-	-	11.54	2.28
5 ~ 6	-	-	73.65	1.00	-	-	11.12	2.20	31 ~ 32	109.03	1.00	100.00	1.00	-	-	11.11	2.20
6 ~ 7	-	-	73.65	1.00	-	-	11.12	2.20	32 ~ 33	-	-	-	-	-	-	-	-
7 ~ 8	-	-	73.65	1.00	-	-	11.12	2.20	33 ~ 34	-	-	88.96	1.00	-	-	12.52	2.48
8 ~ 9	-	-	99.95	1.00	-	-	11.12	2.20	34 ~ 35	-	-	-	-	-	-	-	-
9 ~ 10	-	-	100.00	1.00	-	-	9.52	1.88	35 ~ 36	-	-	-	-	-	-	-	-
10 ~ 11	117.99	1.00	100.00	1.00	-	-	12.05	2.38	36 ~ 37	-	-	-	-	-	-	-	-
11 ~ 12	119.17	1.00	100.00	1.00	-	-	12.05	2.38	37 ~ 38	-	-	-	-	-	-	-	-
12 ~ 13	119.17	1.00	100.00	1.00	-	-	10.64	2.10	38 ~ 39	-	-	-	-	-	-	-	-
13 ~ 14	139.98	1.00	100.00	1.00	-	-	13.43	2.66	39 ~ 40	-	-	100.00	1.00	-	-	11.64	2.30
14 ~ 15	152.73	1.00	100.00	1.00	-	-	15.16	3.00	40 ~ 41	107.00	1.00	100.00	1.00	-	-	11.65	2.31
15 ~ 16	155.27	1.00	100.00	1.00	-	-	15.16	3.00	41 ~ 42	116.06	1.00	100.00	1.00	-	-	11.65	2.31
16 ~ 17	155.27	1.00	100.00	1.00	17.44	3.45	15.16	3.00	42 ~ 43	133.31	1.00	100.00	1.00	-	-	12.78	2.53
17 ~ 18	-	-	-	-	-	-	-	-	43 ~ 44	133.31	1.00	100.00	1.00	-	-	12.78	2.53
18 ~ 19	-	-	-	-	-	-	-	-	44 ~ 45	128.96	1.00	100.00	1.00	-	-	12.54	2.48
19 ~ 20	-	-	-	-	-	-	-	-	45 ~ 46	128.96	1.00	100.00	1.00	-	-	12.54	2.48
20 ~ 21	-	-	-	-	-	-	-	-	46 ~ 47	-	-	100.00	1.00	-	-	11.17	2.21
21 ~ 22	-	-	-	-	-	-	-	-	47 ~ 48	-	-	99.56	1.00	-	-	10.64	2.10
22 ~ 23	119.99	1.00	100.00	1.00	-	-	12.69	2.51	48 ~ 49	-	-	-	-	-	-	-	-
23 ~ 24	-	-	-	-	-	-	-	-	49 ~ 50	-	-	-	-	-	-	-	-
24 ~ 25	-	-	94.36	1.00	-	-	11.83	2.34	50 ~ 51	-	-	-	-	-	-	-	-
25 ~ 26	-	-	-	-	-	-	-	-	51 ~ 52	-	-	91.72	1.00	-	-	9.17	1.81
26 ~ 27	-	-	-	-	-	-	-	-	52 ~ 53	-	-	97.23	1.00	-	-	11.39	2.25

様式-3(急)  建築物の構造の規制に必要な衝撃に関する事項	自然現象の種類	急傾斜地の崩壊	箇所番号	I-704
	告示番号	第60号	箇所名	岩谷麓
	告示年月日	平成29年2月3日	所在地	秋田県由利本荘市岩谷麓字水上、中谷地、西田表及び古館

