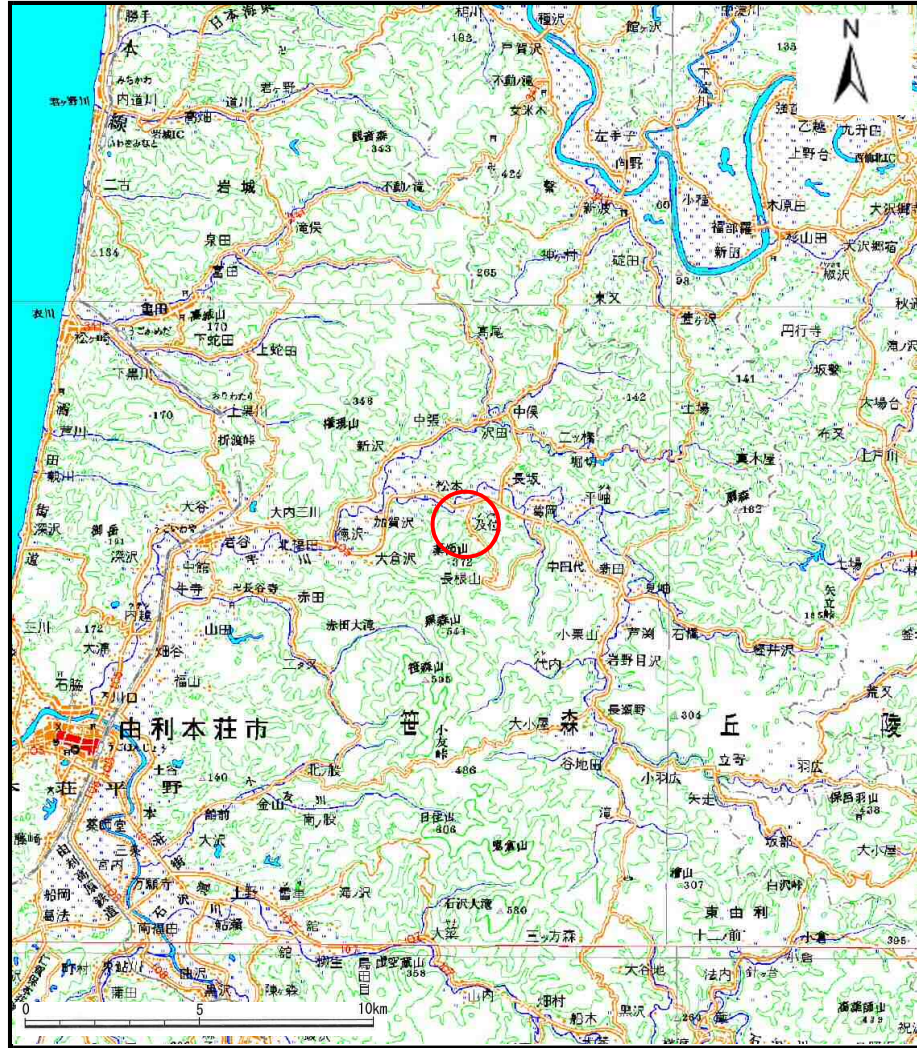
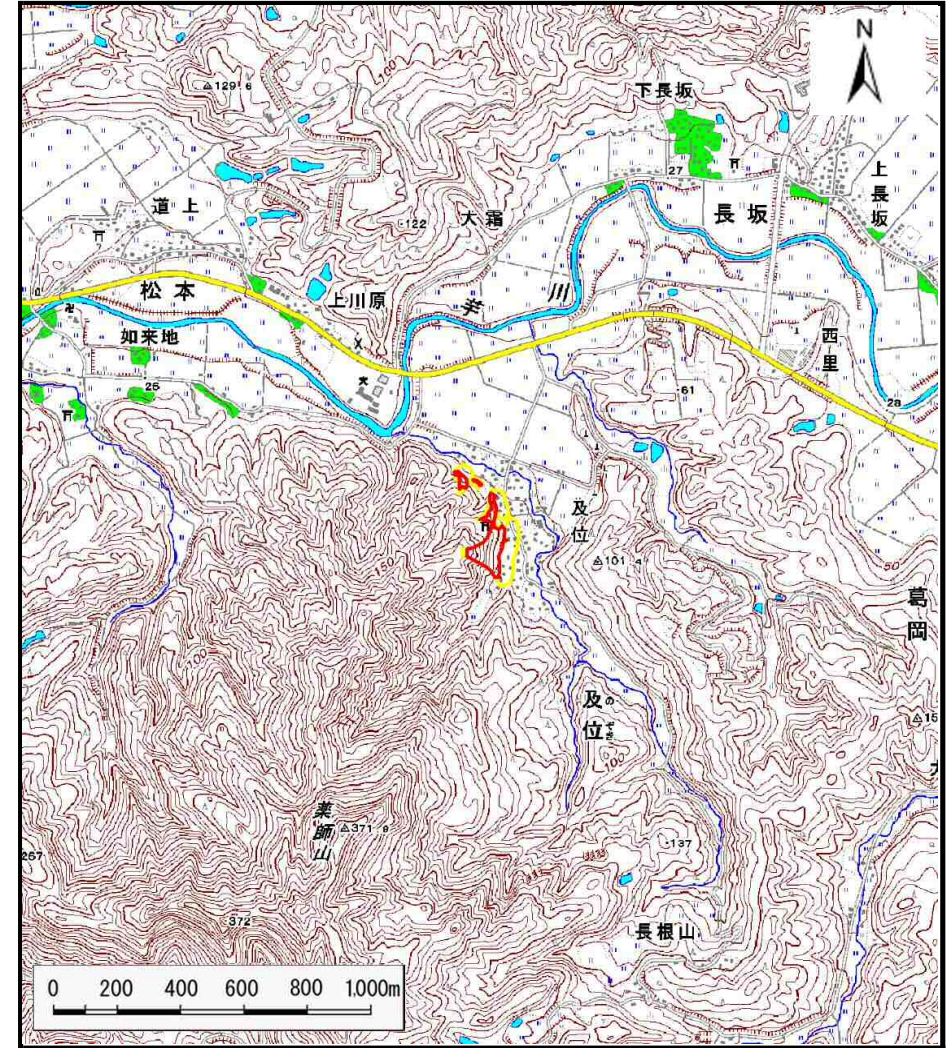


# 土砂災害警戒区域等の指定の公示に係る図書（その1）



(1/200,000)



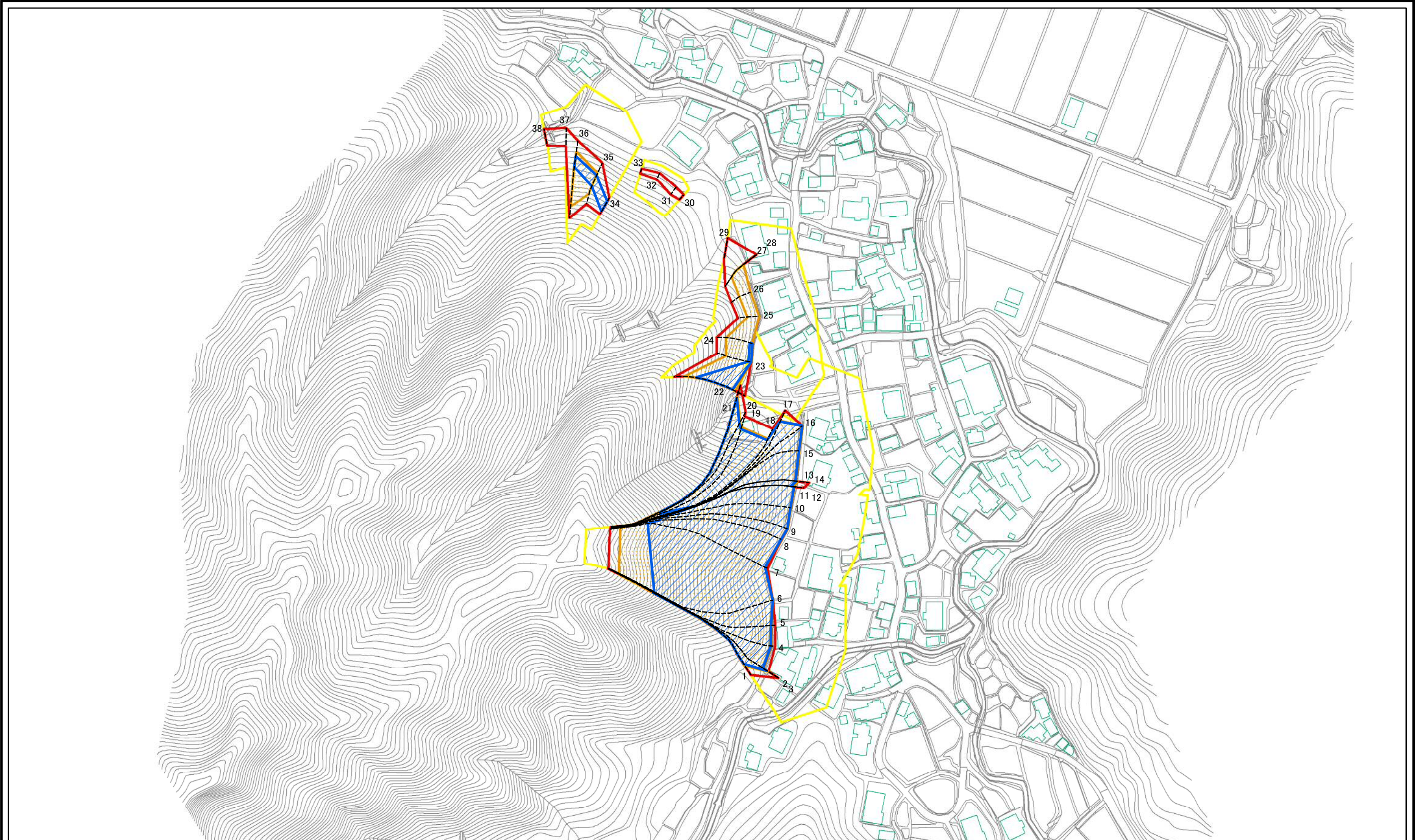
(1/25,000)

様式-1(急)  
土砂災害警戒区域・土砂災害特別警戒区域 位置図

自然現象の種類	急傾斜地の崩壊
箇所番号	I-699
箇所名	及位
所在地	秋田県由利本荘市及位字及位

この地図は、国土地理院長の承認を得て、同院発行の数値地図200,000(地図画像)、数値地図25,000(地図画像)を複製したものである。(承認番号 平28情複、第76号)

# 土砂災害警戒区域等の指定の公示に係る図書(その2)

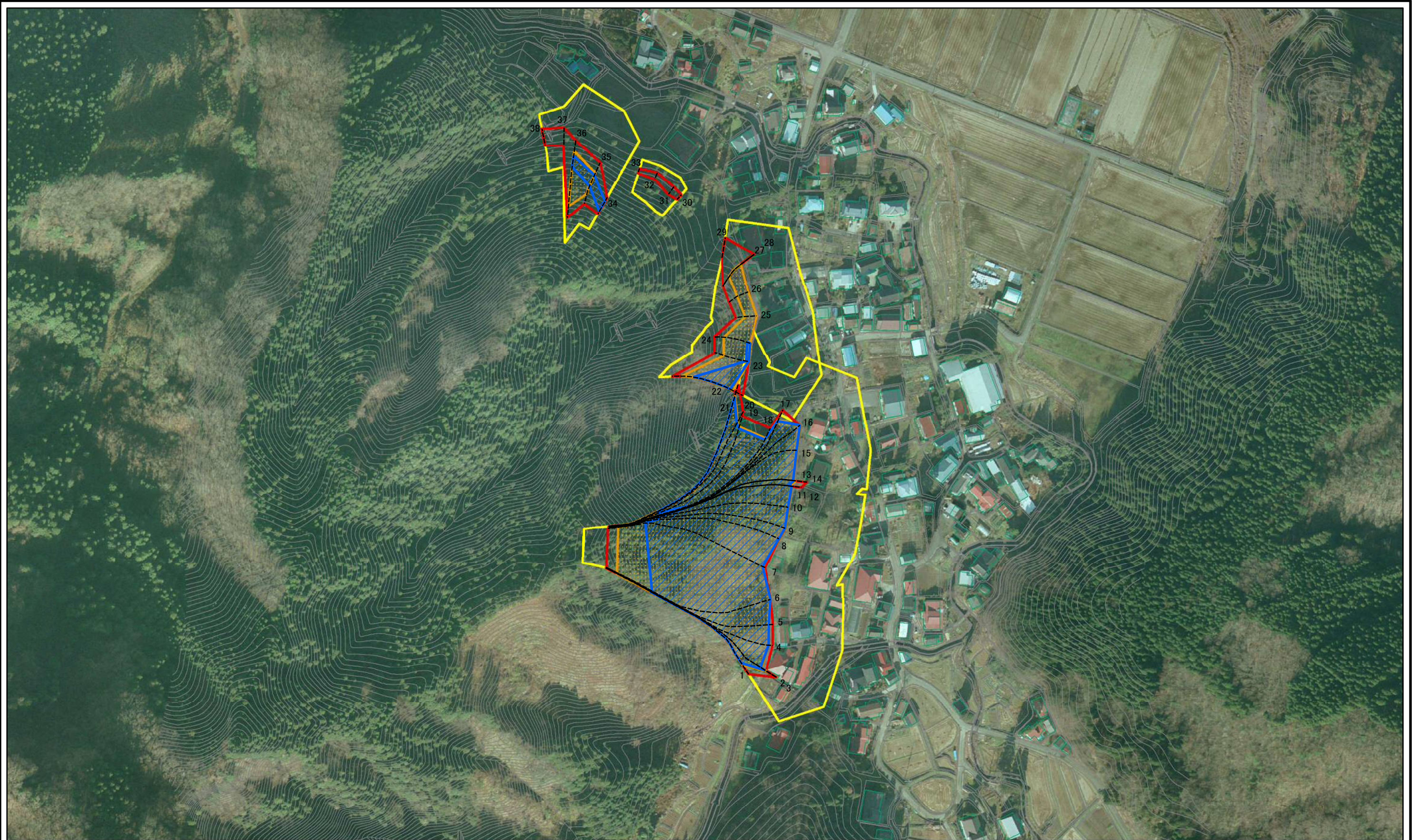


図中の数字は横断測線番号を示す

0 25 50 100  
m

<b>様式-2(急)</b> 土砂災害警戒区域・土砂災害特別警戒区域 区域図(その1)	土砂災害防止法施行令第二条の基準に該当する区域		N	自然現象の種類	急傾斜地の崩壊	箇所番号	I-699
	土砂災害防止法施行令第三条の基準に該当する区域			縮尺	告示番号	第60号	箇所名
	土砂等の(移動)高さが1m以下の場合、土砂等の移動による力が100kN/mを超える区域		1:2,500		告示年月日	平成29年2月3日	所在地
	土砂等の堆積の高さが3mを超える区域						
	それ以外の区域						

# 土砂災害警戒区域等の指定の公示に係る図書(その2)



図中の数字は横断測線番号を示す

0 25 50 100  
m

様式-2(急)  
土砂災害警戒区域・土砂災害特別警戒区域  
区域図(その1)

土砂災害防止法施行令第二条の基準に該当する区域  
土砂災害防止法  
施行令第三条の  
基準に該当する  
区域  
土石等の(移動)高さが1m以下の場合、  
土石等の移動による力が100kN/mを超える区域  
土石等の堆積の高さが3mを超える区域  
それ以外の区域

縮尺  
1:2,500

自然現象  
の種類  
告示番号  
告示年月日

急傾斜地の崩壊  
第60号  
平成29年2月3日

箇所番号  
箇所名  
所在地  
I-699  
及位  
秋田県由利本荘市及位字及位

# 土砂災害警戒区域等の指定の公示に係る図書(その2-1)

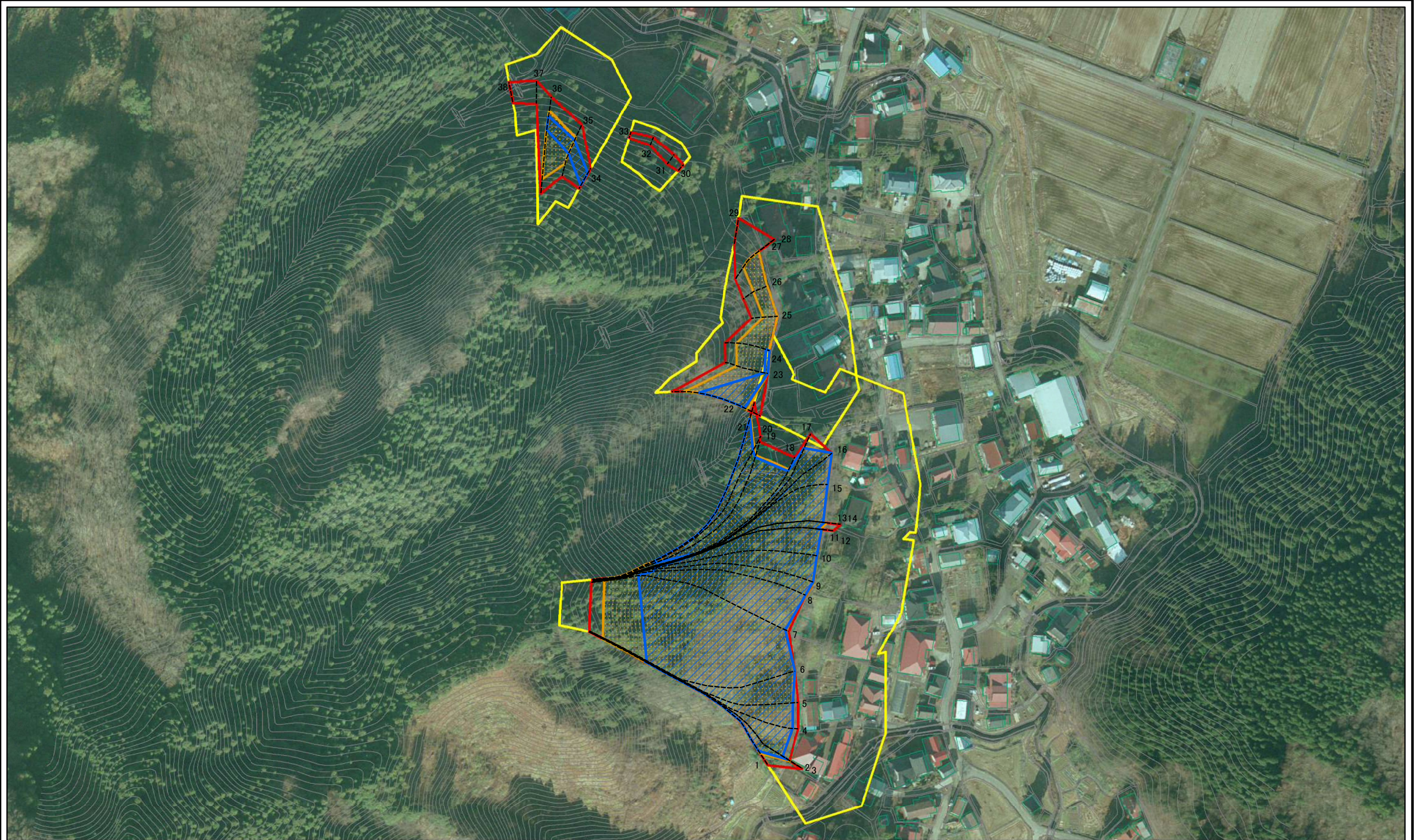


0 25 50 100 m

図中の数字は横断測線番号を示す

<b>様式-2-1(急)</b> 土砂災害警戒区域・土砂災害特別警戒区域 区域図(その2)	土砂災害防止法施行令第二条の基準に該当する区域		N 縮尺 1:2,000	自然現象の種類	急傾斜地の崩壊	箇所番号	I-699
	土砂災害防止法施行令第三条の基準に該当する区域			告示番号	第60号	箇所名	及位
	土砂等の(移動)高さが1m以下の場合、土砂等の移動による力が100kN/mを超える区域			告示年月日	平成29年2月3日	所在地	秋田県由利本荘市及位字及位
	土砂等の堆積の高さが3mを超える区域						
	それ以外の区域						

土砂災害警戒区域等の指定の公示に係る図書(その2-1)



0 25 50 100  
m

図中の数字は横断測線番号を示す

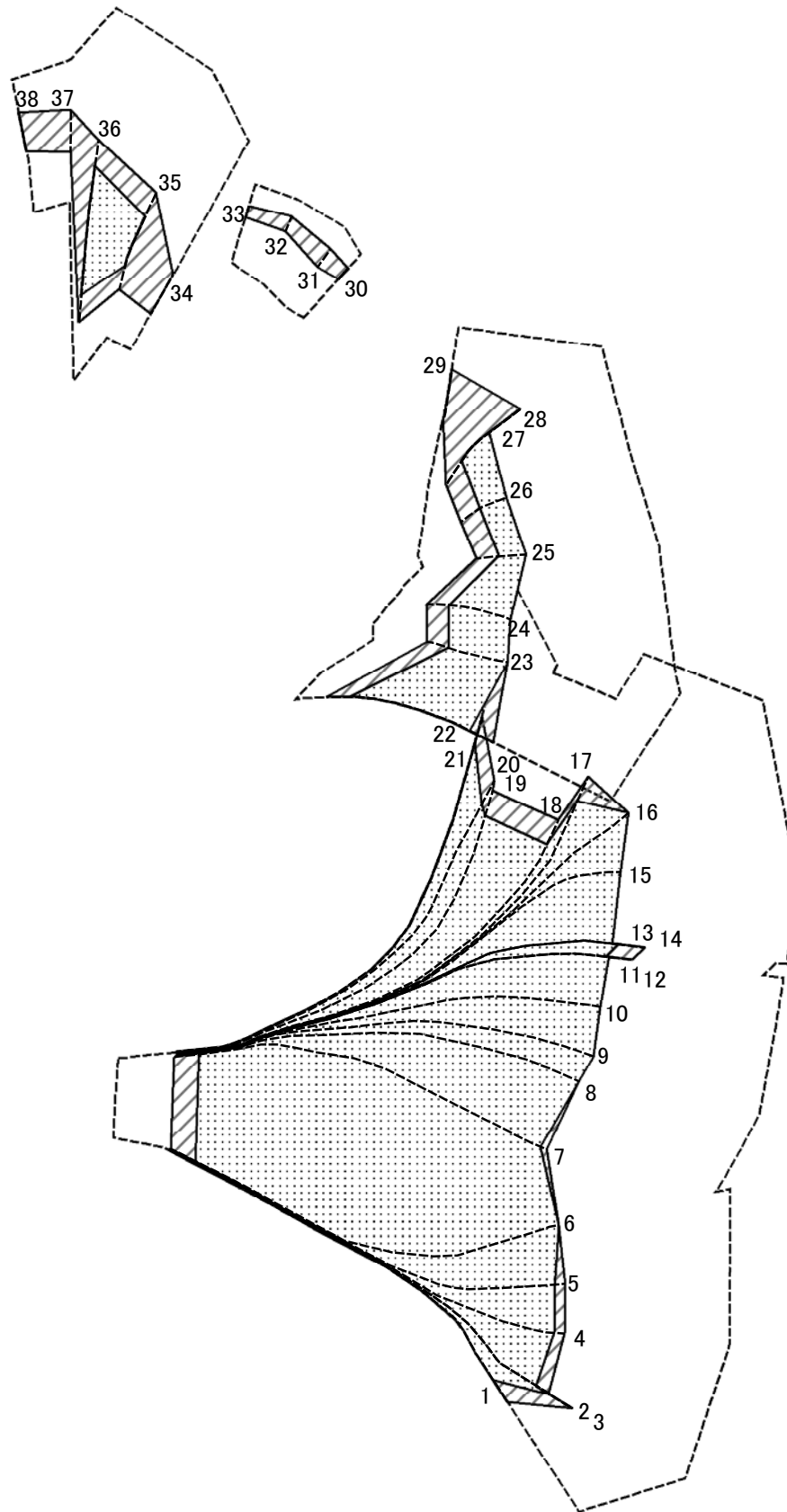
様式-2-1(急)  
土砂災害警戒区域・土砂災害特別警戒区域  
区域図(その2)

土砂災害防止法施行令第二条の基準に該当する区域	
土砂災害防止法施行令第三条の基準に該当する区域	
土砂等の(移動)高さが1m以下の場合、土砂等の移動による力が100kN/mを超える区域	
土砂等の堆積の高さが3mを超える区域	
それ以外の区域	

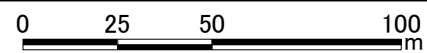
N	
縮尺	1:2,000

自然現象の種類	急傾斜地の崩壊	箇所番号	I-699
告示番号	第60号	箇所名	及位
告示年月日	平成29年2月3日	所在地	秋田県由利本荘市及位字及位

土砂災害警戒区域等の指定の公示に係る図書(その2-2)



図中の数字は横断測線番号を示す



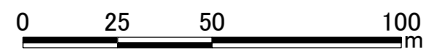
様式-2-2(急)  
土砂災害特別警戒区域の区域区分図  
(急傾斜地の崩壊に伴う土石等の移動により  
建築物の地上部に作用すると想定される力)

土砂災害防止法施行令第二条の基準に該当する区域	
土砂災害防止法施行令第三条の基準に該当する区域	
それ以外の区域	

N	
縮尺	1:2,000

自然現象の種類	急傾斜地の崩壊	箇所番号	I-699
告示番号	第60号	箇所名	及位
告示年月日	平成29年2月3日	所在地	秋田県由利本荘市及位字及位

土砂災害警戒区域等の指定の公示に係る図書(その2-3)



図中の数字は横断測線番号を示す

様式-2-3(急) 土砂災害特別警戒区域の区域区分図 (急傾斜地の崩壊に伴う土石等の堆積により 建築物の地上部に作用すると想定される力)	土砂災害防止法施行令第二条の基準に該当する区域		N 縮尺 1:2,000	自然現象の種類	急傾斜地の崩壊	箇所番号	I-699
	土砂災害防止法施行令第三条の基準に該当する区域			告示番号	第60号	箇所名	及位
	それ以外の区域			告示年月日	平成29年2月3日	所在地	秋田県由利本荘市及位字及位

# 土砂災害警戒区域等の指定の公示に係る図書(その3)(案)

横断測線の区間	土石等の移動により建築物の地上部に作用すると想定される力				土石等の堆積により建築物の地上部に作用すると想定される力				横断測線の区間	土石等の移動により建築物の地上部に作用すると想定される力				土石等の堆積により建築物の地上部に作用すると想定される力			
	土石等の(移動)高さが1m以下の場合、土石等の移動による力が100kN/m <sup>2</sup> を超える区域		それ以外の区域		土石等の堆積の高さが3mを超える区域		それ以外の区域			土石等の(移動)高さが1m以下の場合、土石等の移動による力が100kN/m <sup>2</sup> を超える区域		それ以外の区域		土石等の堆積の高さが3mを超える区域		それ以外の区域	
	力の大きさのうち最大のもの (kN/m <sup>2</sup> )	土石等の高さ (m)	力の大きさのうち最大のもの (kN/m <sup>2</sup> )	土石等の高さ (m)	力の大きさのうち最大のもの (kN/m <sup>2</sup> )	土石等の高さ (m)	力の大きさのうち最大のもの (kN/m <sup>2</sup> )	土石等の高さ (m)		力の大きさのうち最大のもの (kN/m <sup>2</sup> )	土石等の高さ (m)	力の大きさのうち最大のもの (kN/m <sup>2</sup> )	土石等の高さ (m)	力の大きさのうち最大のもの (kN/m <sup>2</sup> )	土石等の高さ (m)	力の大きさのうち最大のもの (kN/m <sup>2</sup> )	土石等の高さ (m)
1 ~ 2	156.80	1.00	100.00	1.00	19.77	3.91	15.16	3.00	27 ~ 28	131.74	1.00	100.00	1.00	-	-	13.04	2.58
2 ~ 3	152.38	1.00	100.00	1.00	19.37	3.83	15.16	3.00	28 ~ 29	-	-	100.00	1.00	-	-	13.04	2.58
3 ~ 4	154.24	1.00	100.00	1.00	19.53	3.86	15.16	3.00	29 ~ 30	-	-	-	-	-	-	-	-
4 ~ 5	156.31	1.00	100.00	1.00	19.72	3.90	15.16	3.00	30 ~ 31	-	-	64.79	1.00	-	-	10.11	2.00
5 ~ 6	156.31	1.00	100.00	1.00	19.72	3.90	15.16	3.00	31 ~ 32	-	-	64.79	1.00	-	-	10.11	2.00
6 ~ 7	160.94	1.00	100.00	1.00	20.23	4.00	15.16	3.00	32 ~ 33	-	-	59.50	1.00	-	-	11.19	2.21
7 ~ 8	160.94	1.00	100.00	1.00	20.23	4.00	15.16	3.00	33 ~ 34	-	-	-	-	-	-	-	-
8 ~ 9	156.46	1.00	100.00	1.00	19.74	3.91	15.16	3.00	34 ~ 35	-	-	100.00	1.00	24.71	4.89	15.16	3.00
9 ~ 10	154.89	1.00	100.00	1.00	19.59	3.88	15.16	3.00	35 ~ 36	149.98	1.00	100.00	1.00	18.18	3.60	15.16	3.00
10 ~ 11	154.59	1.00	100.00	1.00	19.56	3.87	15.16	3.00	36 ~ 37	-	-	100.00	1.00	-	-	15.16	3.00
11 ~ 12	153.47	1.00	100.00	1.00	19.46	3.85	15.16	3.00	37 ~ 38	-	-	91.64	1.00	-	-	12.81	2.54
12 ~ 13	153.47	1.00	100.00	1.00	19.46	3.85	15.16	3.00	~								
13 ~ 14	151.89	1.00	100.00	1.00	19.33	3.82	15.16	3.00	~								
14 ~ 15	151.01	1.00	100.00	1.00	19.26	3.81	15.16	3.00	~								
15 ~ 16	142.96	1.00	100.00	1.00	18.68	3.70	15.16	3.00	~								
16 ~ 17	140.21	1.00	100.00	1.00	18.50	3.66	15.16	3.00	~								
17 ~ 18	143.83	1.00	100.00	1.00	18.74	3.71	15.16	3.00	~								
18 ~ 19	154.33	1.00	100.00	1.00	19.54	3.87	15.16	3.00	~								
19 ~ 20	154.33	1.00	100.00	1.00	19.54	3.87	15.16	3.00	~								
20 ~ 21	154.23	1.00	100.00	1.00	19.53	3.86	15.16	3.00	~								
21 ~ 22	-	-	-	-	-	-	-	-	~								
22 ~ 23	161.97	1.00	100.00	1.00	20.65	4.09	15.16	3.00	~								
23 ~ 24	149.86	1.00	100.00	1.00	16.29	3.22	15.16	3.00	~								
24 ~ 25	149.86	1.00	100.00	1.00	-	-	15.16	3.00	~								
25 ~ 26	129.32	1.00	100.00	1.00	-	-	12.44	2.46	~								
26 ~ 27	129.27	1.00	100.00	1.00	-	-	12.23	2.42	~								

様式-3(急)  建築物の構造の規制に必要な衝撃に関する事項	自然現象の種類	急傾斜地の崩壊	箇所番号	I-699
	告示番号	第60号	箇所名	及位
	告示年月日	平成29年2月3日	所在地	秋田県由利本荘市及位字及位