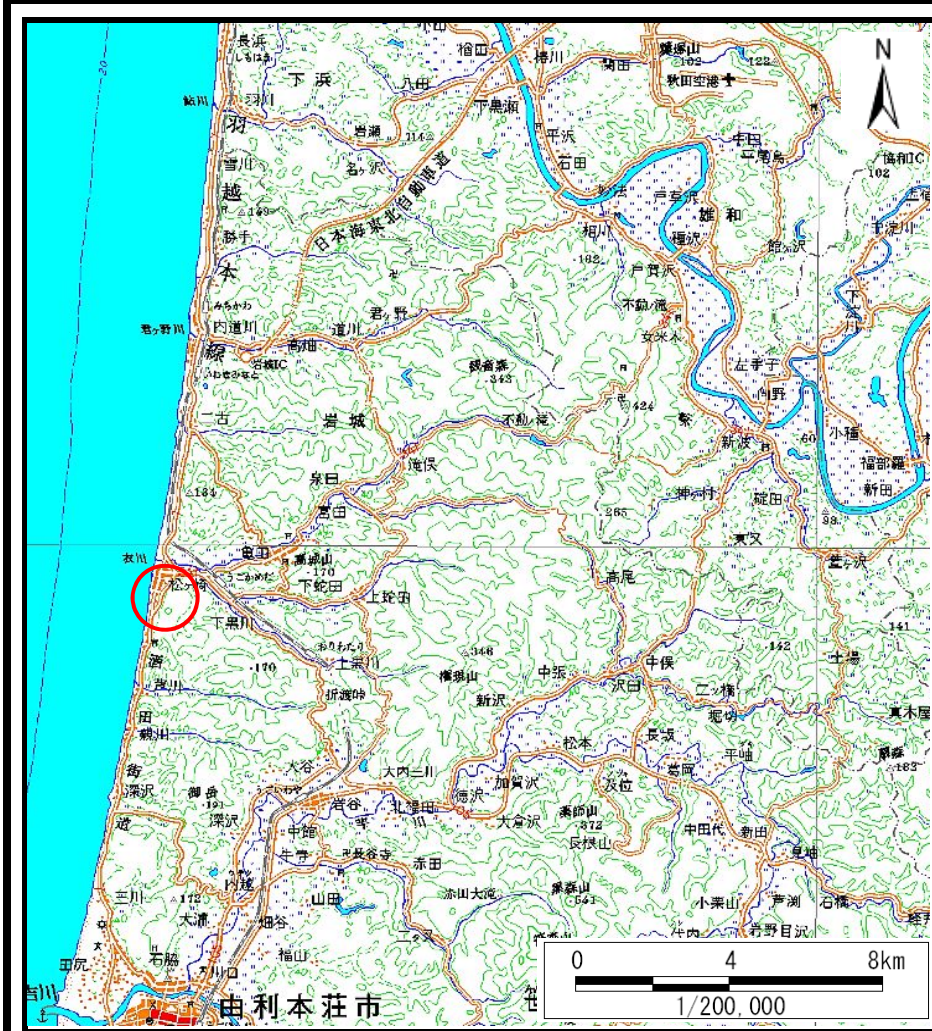
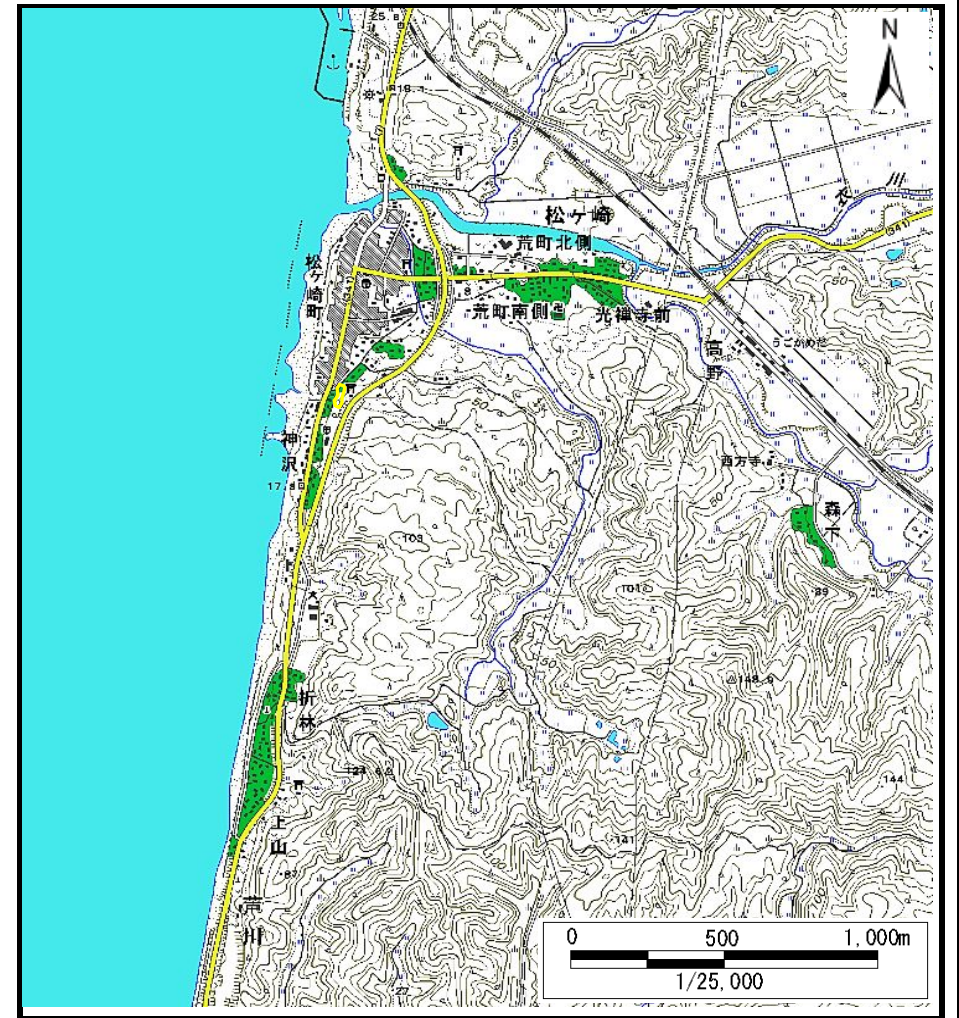


土砂災害警戒区域等の指定の公示に係る図書（その1）



(1/200,000)

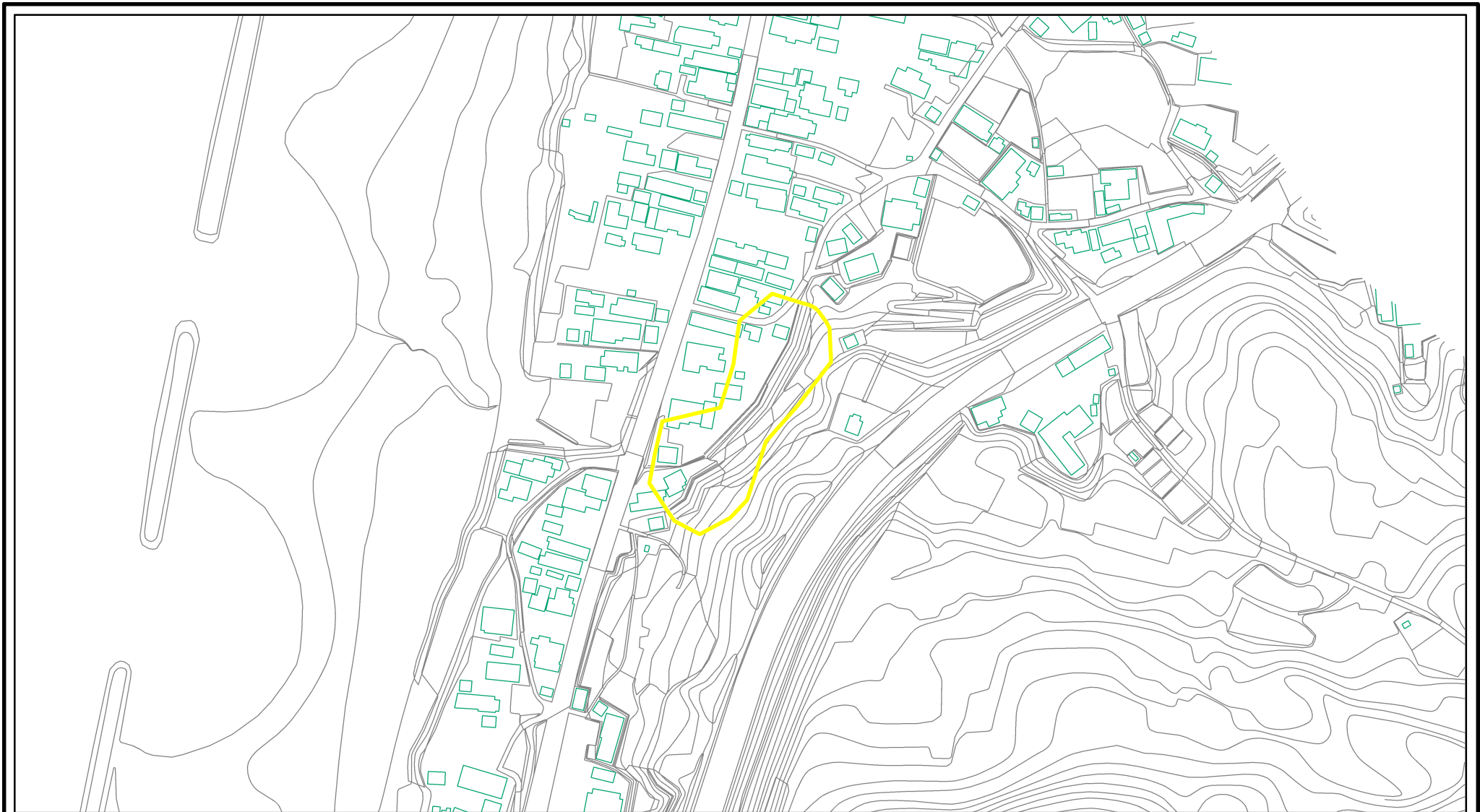


(1/25,000)

様式-1 (急) 土砂災害警戒区域・土砂災害特別警戒区域 位置図	自然現象の種類	急傾斜地の崩壊
	箇所番号	I-659
	箇所名	神沢神馬
	所在地	秋田県由利本荘市神沢字冷水及び神沢

この地図は、国土地理院長の承認を得て、同院発行の数値地図200000(地図画像)及び数値地図25000(地図画像)を複製したものである。(承認番号 平27情複、第574号)

土砂災害警戒区域等の指定の公示に係る図書(その2)



0 25 50 100
m

図中の数字は横断測線番号を示す

様式-2(急) 土砂災害警戒区域・土砂災害特別警戒区域 区域図(その1)	土砂災害防止法施行令第二条の基準に該当する区域		N 縮尺 1:2,500	自然現象の種類	急傾斜地の崩壊	箇所番号	I-659
	土砂災害防止法施行令第三条の基準に該当する区域			告示番号	第578号	箇所名	神沢神馬
	それ以外の区域			告示年月日	平成28年10月28日	所在地	秋田県由利本荘市神沢 字冷水及び神沢

土砂災害警戒区域等の指定の公示に係る図書(その2)



図中の数字は横断測線番号を示す

様式-2(急)

土砂災害警戒区域・土砂災害特別警戒区域
区域図(その1)

土砂災害防止法施行令第二条の基準に該当する区域



自然現象
の種類

急傾斜地の崩壊

箇所番号

I-659

土砂災害防止法
施行令第三条の
基準に該当する
区域



縮尺

告示番号

第578号

箇所名

神沢神馬

土石等の堆積の高さが3mを超える区域



1:2,500

告示年月日

平成28年10月28日

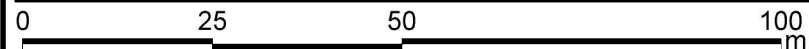
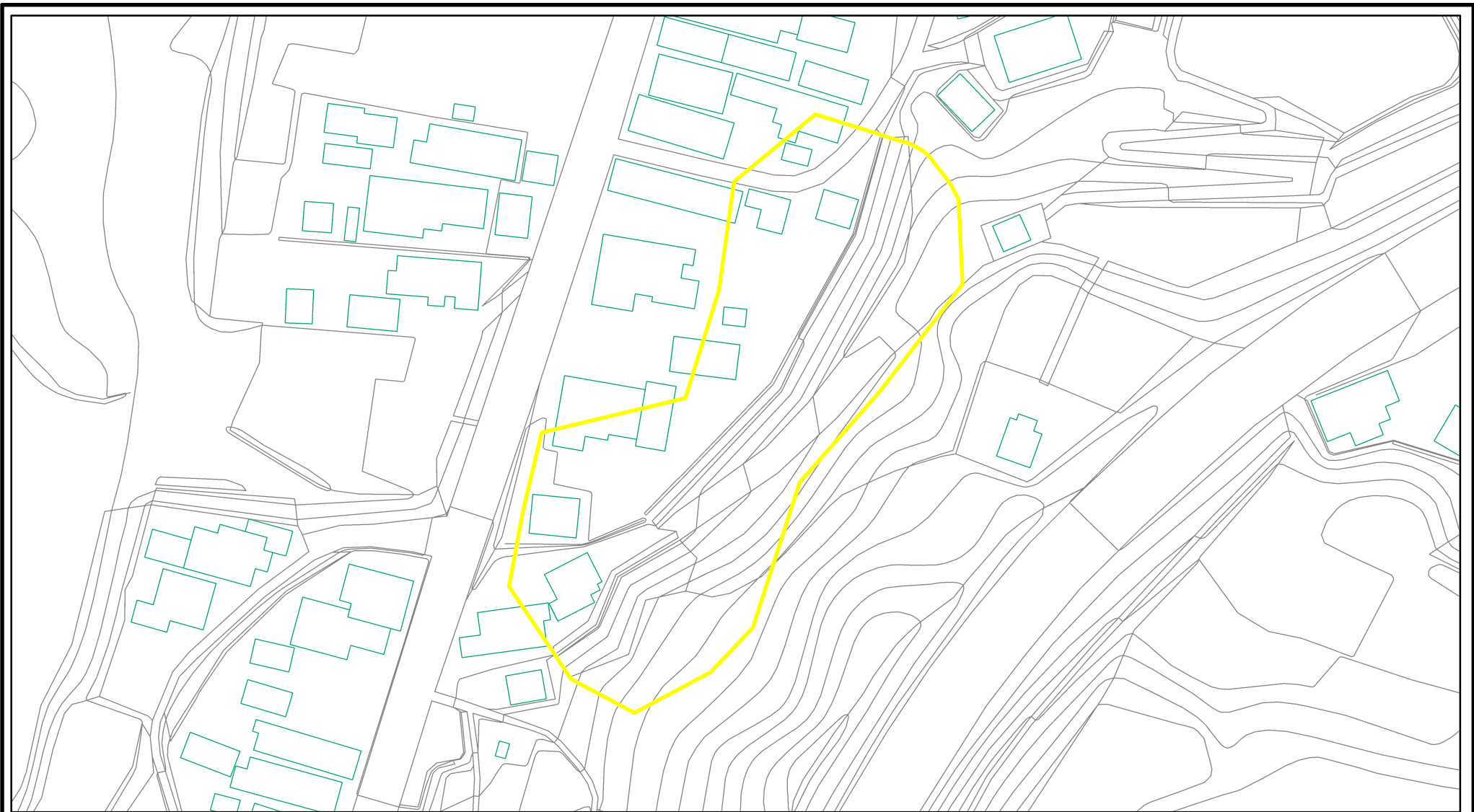
所在地

秋田県由利本荘市神沢
字冷水及び神沢

それ以外の区域



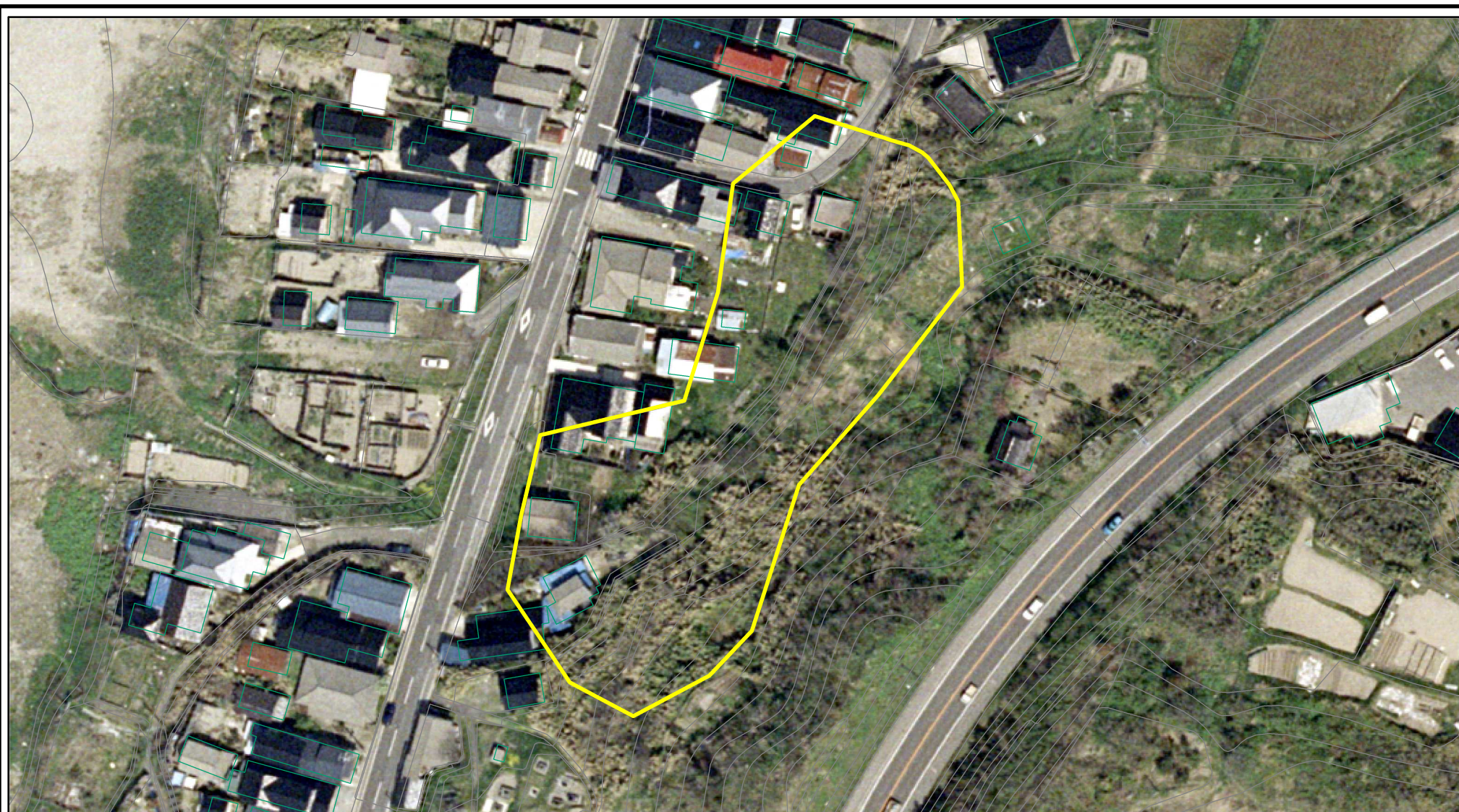
土砂災害警戒区域等の指定の公示に係る図書(その2-1)



図中の数字は横断測線番号を示す

様式-2-1(急) 土砂災害警戒区域・土砂災害特別警戒区域 区域図(その2)	土砂災害防止法施行令第二条の基準に該当する区域		N 縮尺 1:1,000	自然現象の種類	急傾斜地の崩壊	箇所番号	I-659
	土砂災害防止法施行令第三条の基準に該当する区域			告示番号	第578号	箇所名	神沢神馬
	それ以外の区域			告示年月日	平成28年10月28日	所在地	秋田県由利本荘市神沢 字冷水及び神沢

土砂災害警戒区域等の指定の公示に係る図書(その2-1)



図中の数字は横断測線番号を示す

様式-2-1(急)

土砂災害警戒区域・土砂災害特別警戒区域
区域図(その2)

土砂災害防止法施行令第二条の基準に該当する区域	
土砂災害防止法施行令第三条の基準に該当する区域	
土砂等の堆積の高さが3mを超える区域	
それ以外の区域	

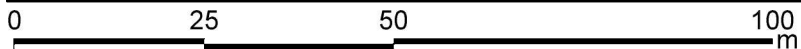
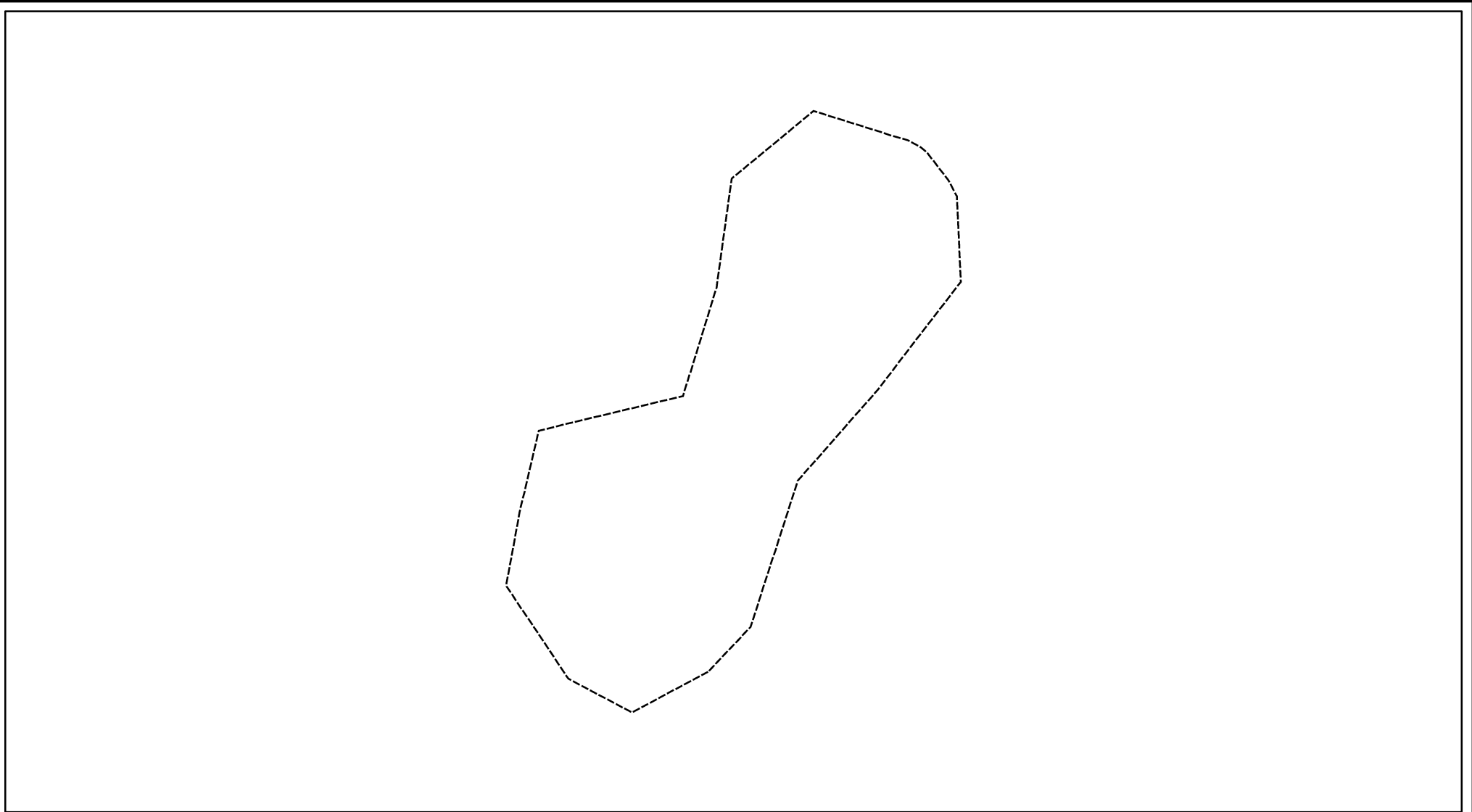


縮尺

1:1,000

自然現象の種類	急傾斜地の崩壊	箇所番号	I-659
告示番号	第578号	箇所名	神沢神馬
告示年月日	平成28年10月28日	所在地	秋田県由利本荘市神沢 字冷水及び神沢

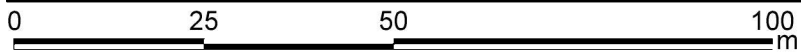
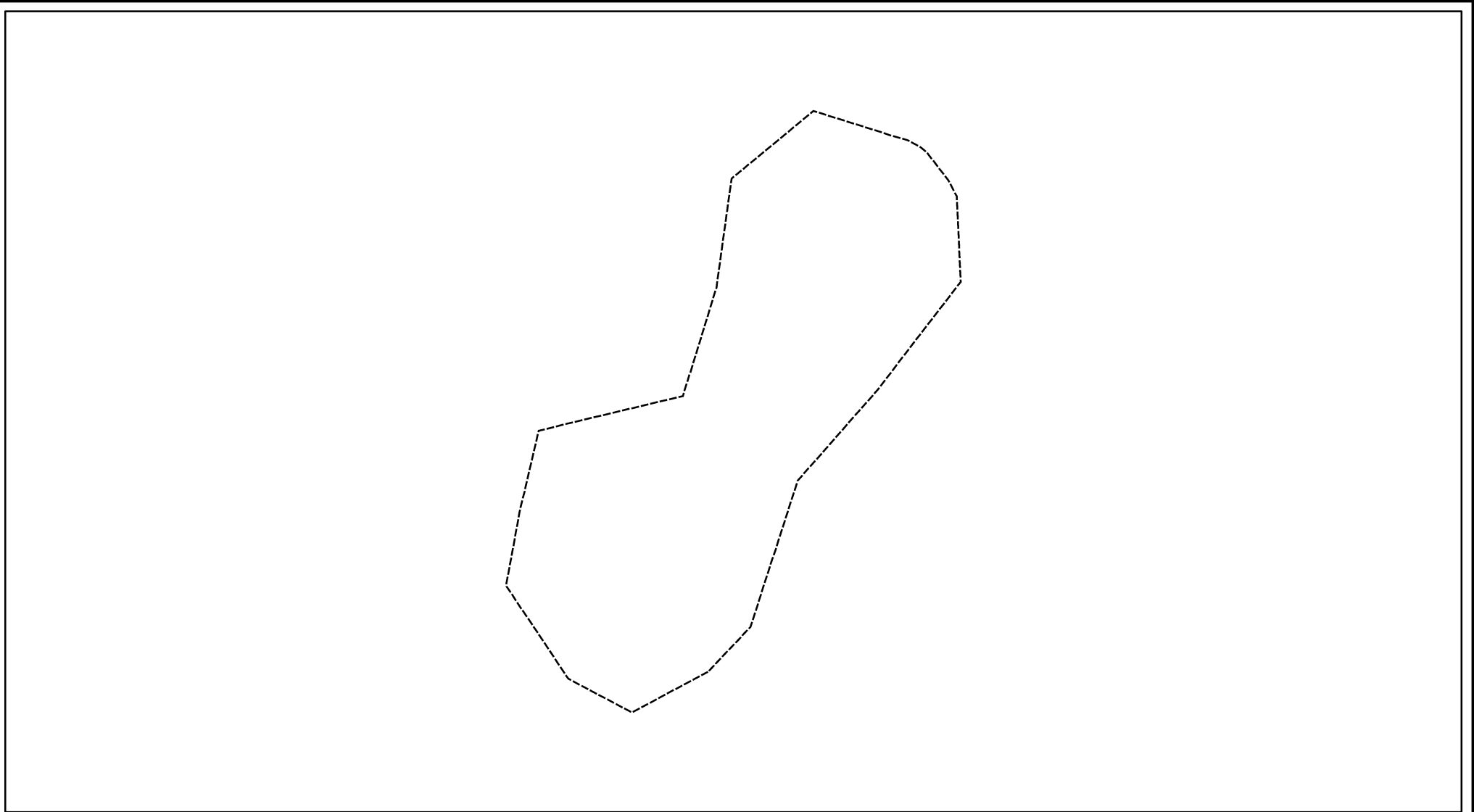
土砂災害警戒区域等の指定の公示に係る図書(その2-2)



図中の数字は横断測線番号を示す

様式-2-2(急) 土砂災害特別警戒区域の区域区分図 (急傾斜地の崩壊に伴う土石等の移動により 建築物の地上部に作用すると想定される力)	土砂災害防止法施行令第二条の基準に該当する区域			N 縮尺 1:1,000	自然現象の種類	急傾斜地の崩壊	箇所番号	I-659
	土砂災害防止法施行令第三条の基準に該当する区域	土石等の(移動)高さが1m以下の場合、土石等の移動による力が100kN/mを超える区域			告示番号	第578号	箇所名	神沢神馬
		それ以外の区域			告示年月日	平成28年10月28日	所在地	秋田県由利本荘市神沢 字冷水及び神沢

土砂災害警戒区域等の指定の公示に係る図書(その2-3)



図中の数字は横断測線番号を示す

様式-2-3(急) 土砂災害特別警戒区域の区域区分図 (急傾斜地の崩壊に伴う土石等の堆積により 建築物の地上部に作用すると想定される力)	土砂災害防止法施行令第二条の基準に該当する区域			N	自然現象の種類	急傾斜地の崩壊	箇所番号	I-659
	土砂災害防止法施行令第三条の基準に該当する区域	土石等の堆積の高さが3mを超える区域			告示番号	第578号	箇所名	神沢神馬
		それ以外の区域		縮尺	告示年月日	平成28年10月28日	所在地	秋田県由利本荘市神沢 字冷水及び神沢
			1:1,000					

土砂災害警戒区域等の指定の公示に係る図書(その3)

横断測線の区間	土砂等の移動により建築物の地上部に作用すると想定される力				土砂等の堆積により建築物の地上部に作用すると想定される力				横断測線の区間	土砂等の移動により建築物の地上部に作用すると想定される力				土砂等の堆積により建築物の地上部に作用すると想定される力			
	土砂等の(移動)高さが1m以下の場合、土砂等の移動による力が100kN/m ² を超える区域		それ以外の区域		土砂等の堆積の高さが3mを超える区域		それ以外の区域			土砂等の(移動)高さが1m以下の場合、土砂等の移動による力が100kN/m ² を超える区域		それ以外の区域		土砂等の堆積の高さが3mを超える区域		それ以外の区域	
	力の大きさのうち最大のもの (kN/m ²)	土砂等の高さ (m)	力の大きさのうち最大のもの (kN/m ²)	土砂等の高さ (m)	力の大きさのうち最大のもの (kN/m ²)	土砂等の高さ (m)	力の大きさのうち最大のもの (kN/m ²)	土砂等の高さ (m)		力の大きさのうち最大のもの (kN/m ²)	土砂等の高さ (m)	力の大きさのうち最大のもの (kN/m ²)	土砂等の高さ (m)	力の大きさのうち最大のもの (kN/m ²)	土砂等の高さ (m)	力の大きさのうち最大のもの (kN/m ²)	土砂等の高さ (m)
1 ~ 2	-	-	-	-	-	-	-	-	-	-	-	-	-	-	-	-	
2 ~ 3	-	-	-	-	-	-	-	-	-	-	-	-	-	-	-	-	
3 ~ 4	-	-	-	-	-	-	-	-	-	-	-	-	-	-	-	-	
4 ~ 5	-	-	-	-	-	-	-	-	-	-	-	-	-	-	-	-	
5 ~ 6	-	-	-	-	-	-	-	-	-	-	-	-	-	-	-	-	
6 ~ 7	-	-	-	-	-	-	-	-	-	-	-	-	-	-	-	-	
~																	
~																	
~																	
~																	
~																	
~																	
~																	
~																	
~																	
~																	
~																	
~																	
~																	
~																	
~																	
~																	
~																	

様式-3(急) 建築物の構造の規制に必要な衝撃に関する事項	自然現象の種類	急傾斜地の崩壊	箇所番号	I-659
	告示番号	第578号	箇所名	神沢神馬
	告示年月日	平成28年10月28日	所在地	秋田県由利本荘市神沢字冷水及び神沢