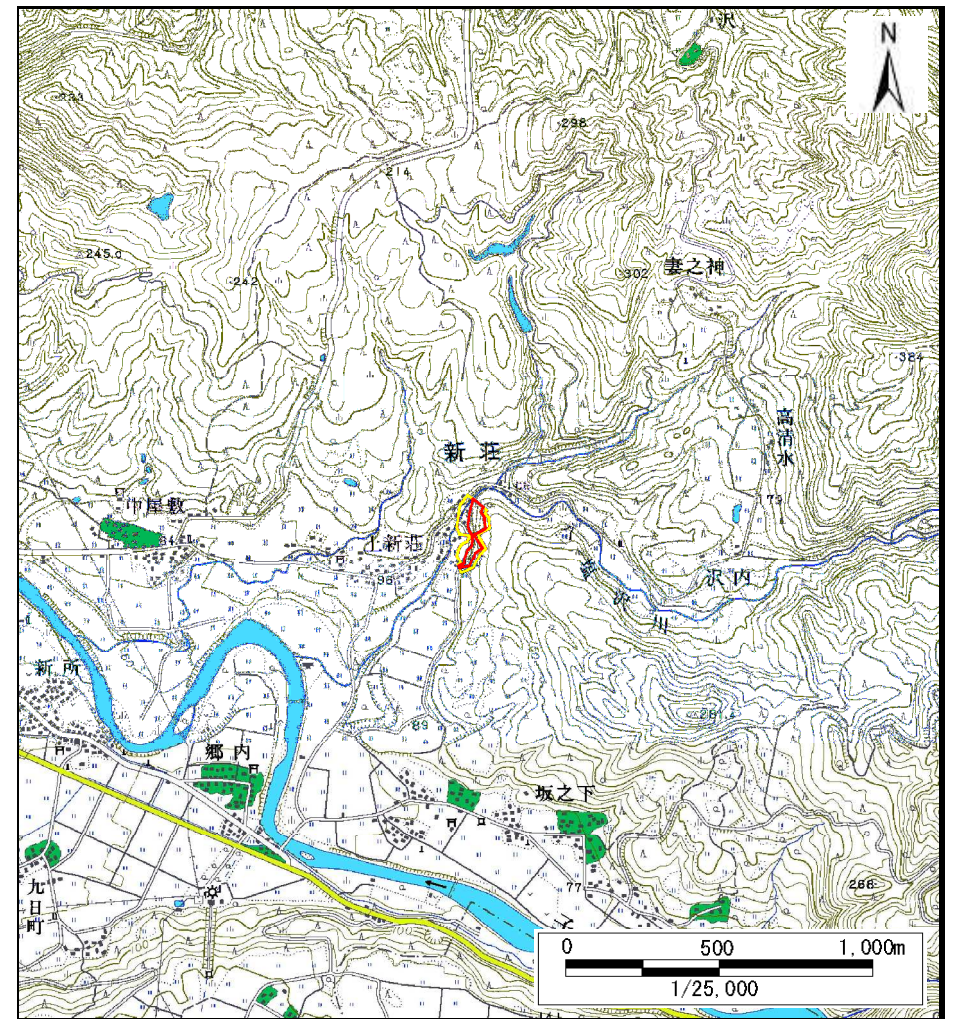


土砂災害警戒区域等の指定の公示に係る図書（その1）



(1/200,000)



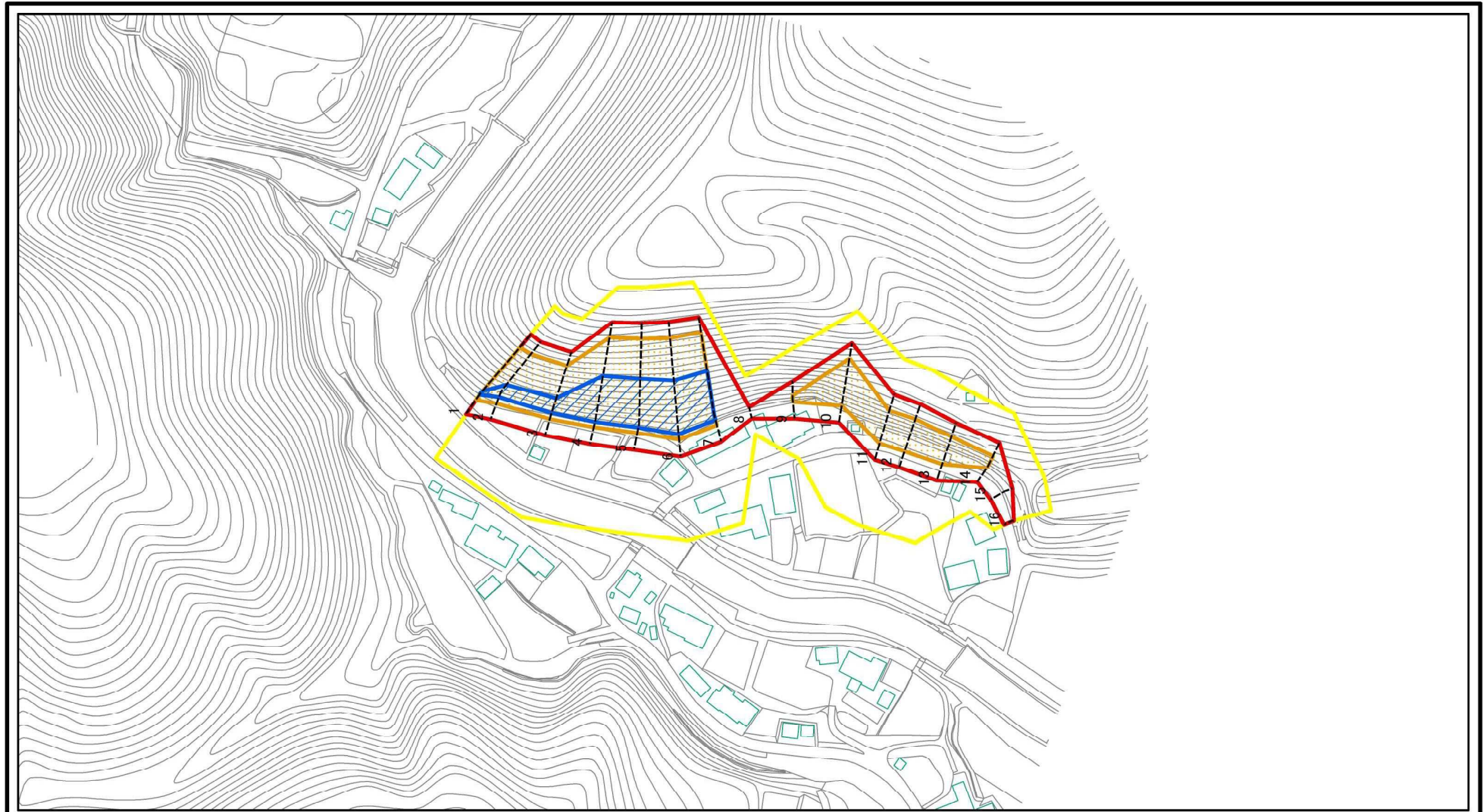
(1/25,000)

様式-1 (急)
土砂災害警戒区域・土砂災害特別警戒区域 位置図

自然現象の種類	急傾斜地の崩壊
箇所番号	Ⅱ-1066
箇所名	上八塩沢
所在地	秋田県由利本荘市矢島町坂之下字上八塩沢及び同市矢島町新荘字有道坂

この地図は、国土地理院長の承認を得て、同院発行の数値地図20000(地図画像)及び数値地図2500(地図画像)を複製したものである。(承認番号 平27情複、第574号)

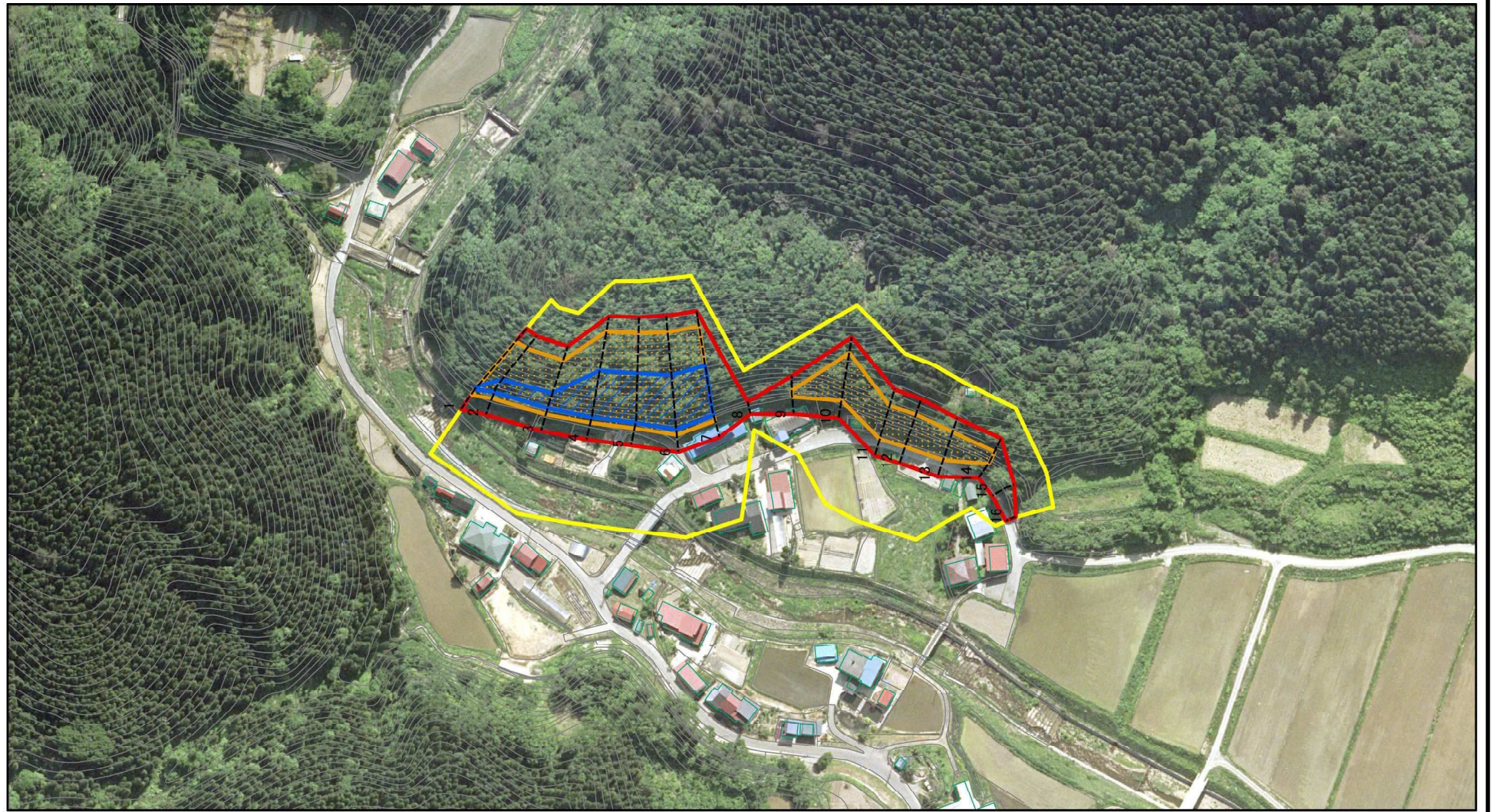
土砂災害警戒区域等の指定の公示に係る図書(その2)



図中の数字は横断測線番号を示す

様式-2(急) 土砂災害警戒区域・土砂災害特別警戒区域 区域図(その1)	土砂災害防止法施行令第二条の基準に該当する区域		自然現象の種類 急傾斜地の崩壊	箇所番号	II-1066		
	土砂災害防止法施行令第三条の基準に該当する区域			告示番号	第577号	箇所名	上八塩沢
	土砂等の(移動)高さが1m以下の場合、土砂等の移動による力が100kN/mを超える区域		縮尺 1:2,500	告示年月日	平成28年10月28日	所在地	秋田県由利本荘市矢島町坂之下字上八塩沢及び同市矢島町新在字有道坂
	土砂等の堆積の高さが3mを超える区域						

土砂災害警戒区域等の指定の公示に係る図書(その2)

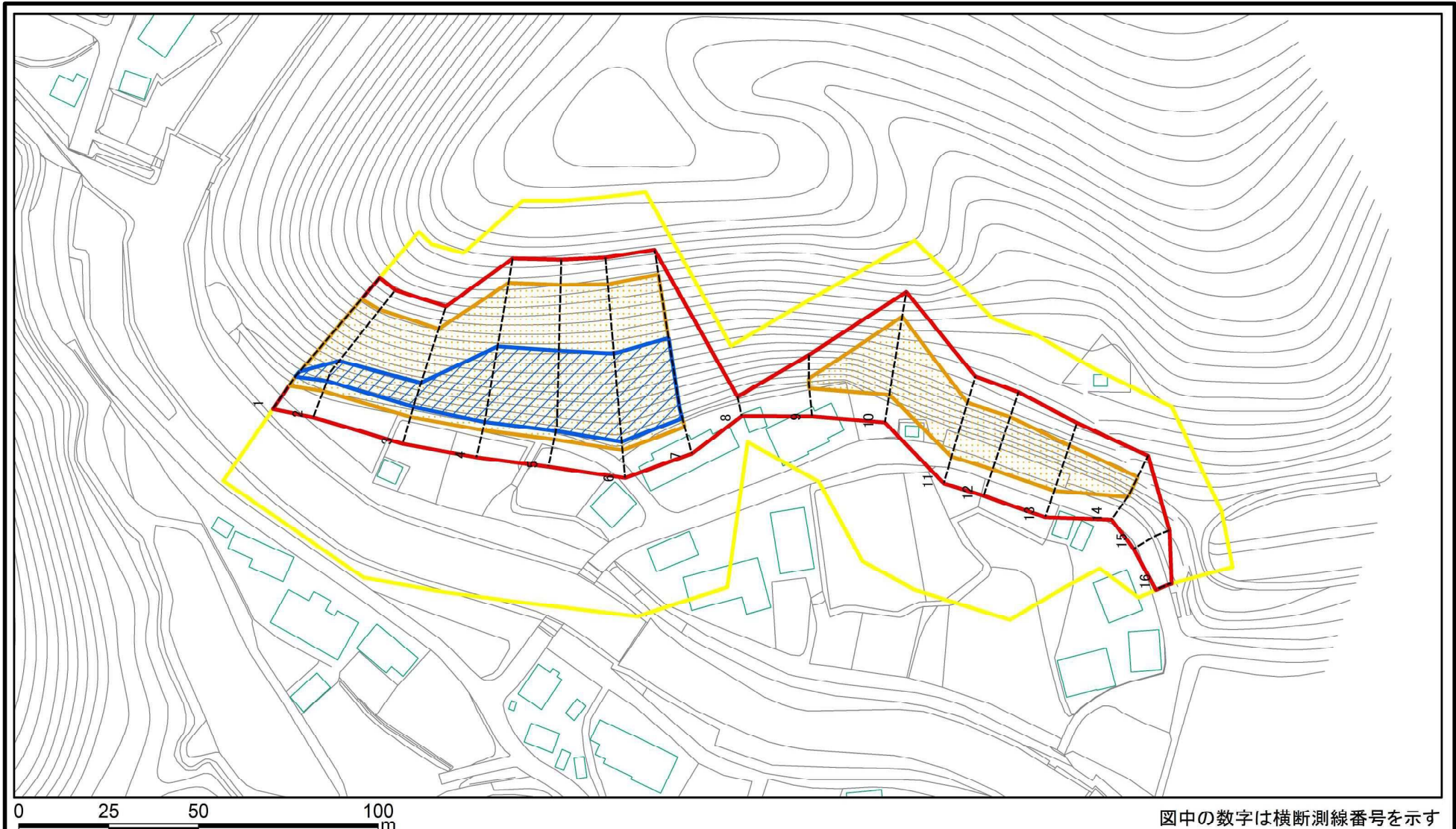


0 25 50 100
m

図中の数字は横断測線番号を示す

様式-2(急) 土砂災害警戒区域・土砂災害特別警戒区域 区域図(その1)	土砂災害防止法施行令第二条の基準に該当する区域		z 縮尺 1:2,500	自然現象の種類	急傾斜地の崩壊	箇所番号	II-1066	
	土砂災害防止法施行令第三条の基準に該当する区域			告示番号	第577号	箇所名	上八塩沢	
	それ以外の区域			告示年月日	平成28年10月28日	所在地	秋田県由利本荘市矢島町坂之下字上八塩沢及び同市矢島町新字有道坂	
	土砂等の(移動)高さが1m以下の場合、土砂等の移動による力が100kN/mを超える区域							

土砂災害警戒区域等の指定の公示に係る図書(その2-1)



図中の数字は横断測線番号を示す

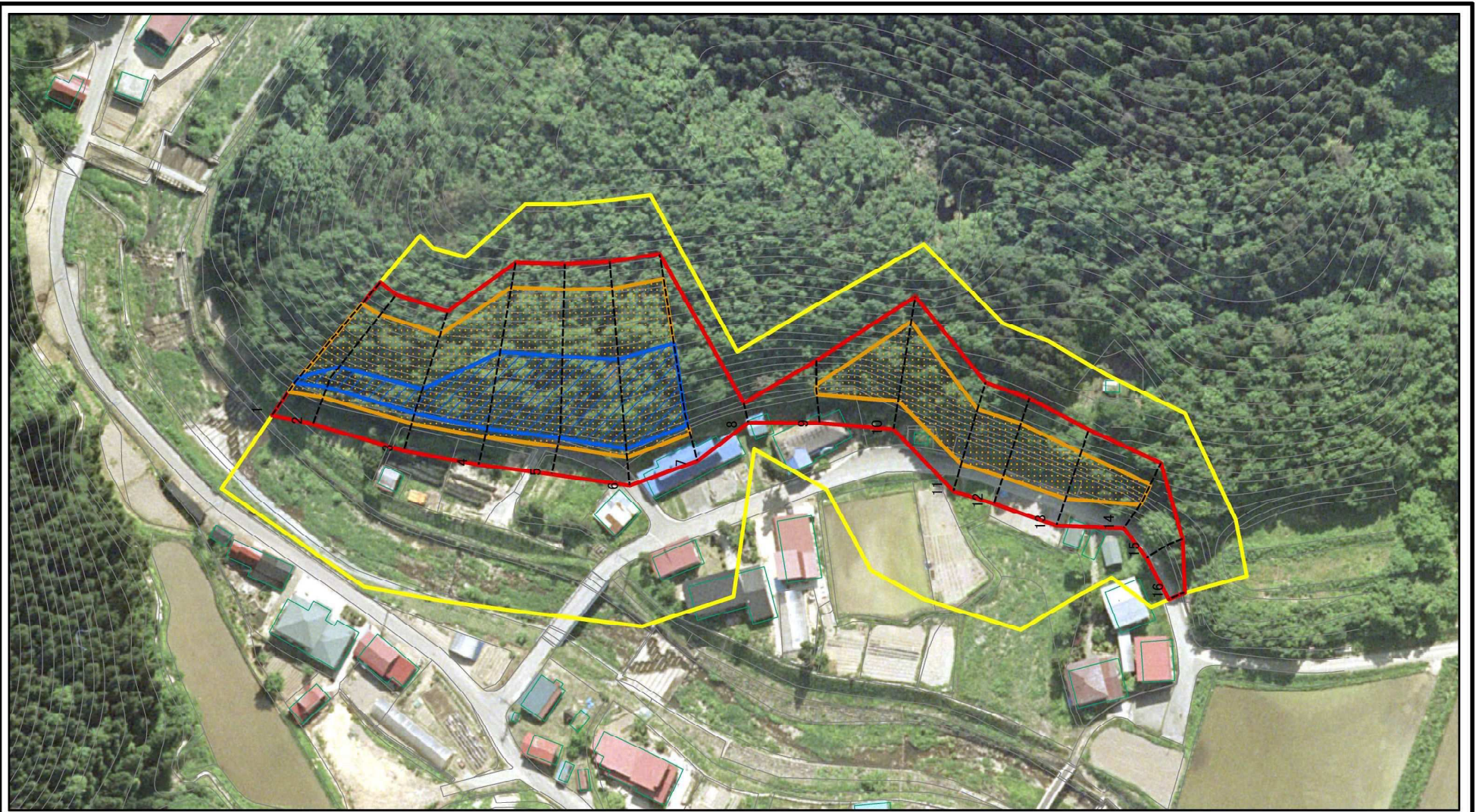
様式-2-1(急)
土砂災害警戒区域・土砂災害特別警戒区域
区域図(その2)

土砂災害防止法施行令第二条の基準に該当する区域	
土砂災害防止法施行令第三条の基準に該当する区域	
土砂等の(移動)高さが1m以下の場合、土砂等の移動による力が100kN/mを超える区域	
土砂等の堆積の高さが3mを超える区域	
それ以外の区域	

縮尺
1:1,500

自然現象の種類	急傾斜地の崩壊	箇所番号	II-1066
告示番号	第577号	箇所名	上八塩沢
告示年月日	平成28年10月28日	所在地	秋田県由利本荘市矢島町城之下上八塩沢及び同市矢島町新荘字有道坂

土砂災害警戒区域等の指定の公示に係る図書(その2-1)

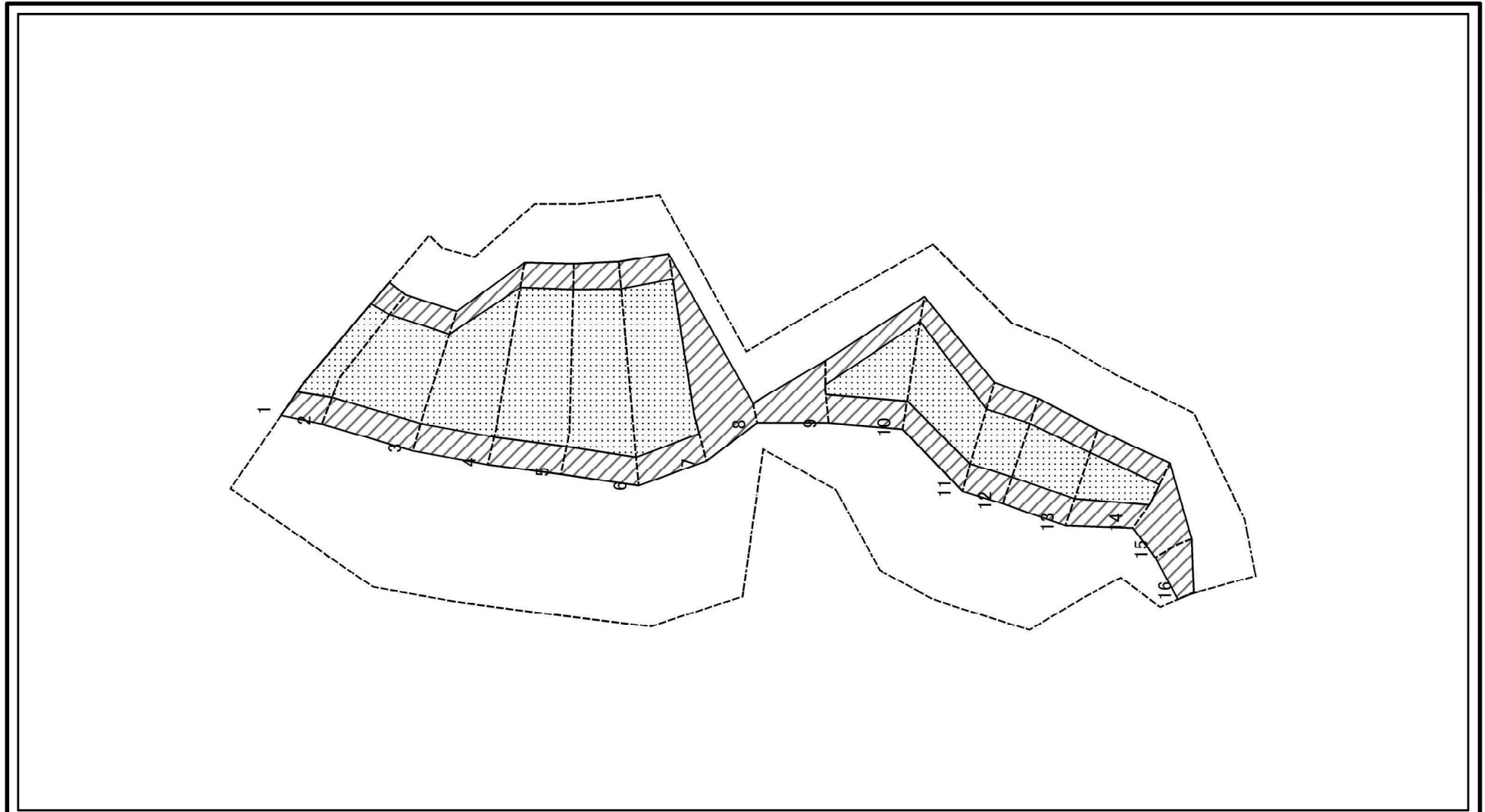


図中の数字は横断測線番号を示す

0 25 50 100 m

様式-2-1(急) 土砂災害警戒区域・土砂災害特別警戒区域 区域図(その2)	土砂災害防止法施行令第二条の基準に該当する区域		自然現象の種類 急傾斜地の崩壊	箇所番号	II-1066		
	土砂災害防止法施行令第三条の基準に該当する区域			告示番号	第577号	箇所名	上八塩沢
	土砂等の(移動)高さが1m以下の場合、土砂等の移動による力が100kN/mを超える区域		縮尺 1:1,500	告示年月日	平成28年10月28日	所在地	秋田県由利本荘市矢島町坂之下字上八塩沢及び同市矢島町新荘字有道坂
	土砂等の堆積の高さが3mを超える区域						
それ以外の区域							

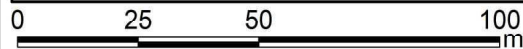
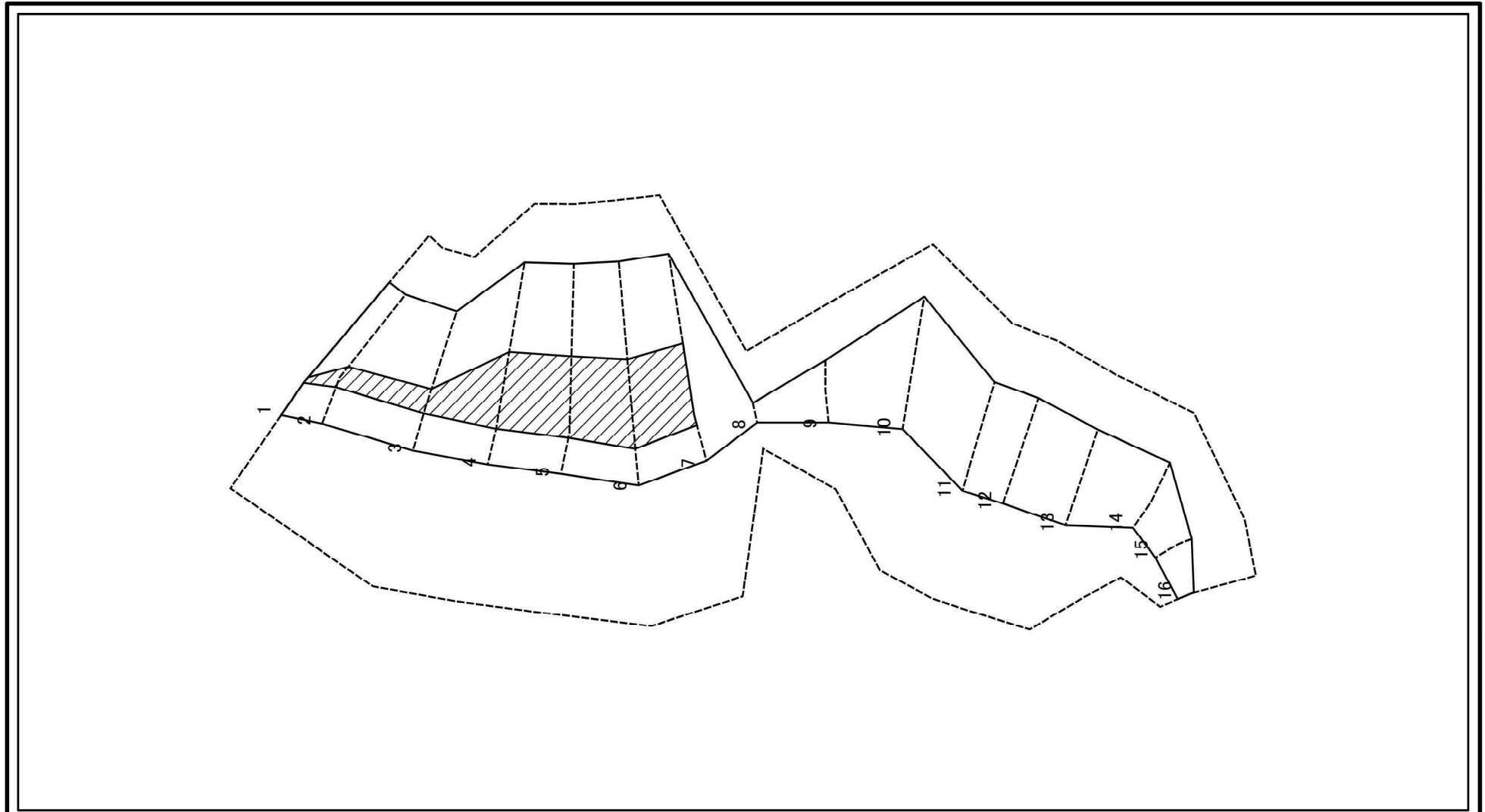
土砂災害警戒区域等の指定の公示に係る図書(その2-2)



図中の数字は横断測線番号を示す

様式-2-2(急) 土砂災害特別警戒区域の区域区分図 (急傾斜地の崩壊に伴う土石等の移動により 建築物の地上部に作用すると想定される力)	土砂災害防止法施行令第二条の基準に該当する区域		自然現象の種類 急傾斜地の崩壊 告示番号 第577号 告示年月日 平成28年10月28日	箇所番号	II-1066	
	土砂災害防止法施行令第三条の基準に該当する区域			縮尺	箇所名	上八塩沢
	それ以外の区域			1:1,500	所在地	秋田県由利本荘市矢島町坂之下字上八塩沢及び同市矢島町新荘字有道坂

土砂災害警戒区域等の指定の公示に係る図書(その2-3)



図中の数字は横断測線番号を示す

様式-2-3(急) 土砂災害特別警戒区域の区域区分図 (急傾斜地の崩壊に伴う土石等の堆積により 建築物の地上部に作用すると想定される力)	土砂災害防止法施行令第二条の基準に該当する区域			自然現象の種類 急傾斜地の崩壊 告示番号 第577号 告示年月日 平成28年10月28日	箇所番号	II-1066	
	土砂災害防止法施行令第三条の基準に該当する区域	土石等の堆積の高さが3mを超える区域			縮尺	箇所名	上八塩沢
		それ以外の区域			1:1,500	所在地	秋田県由利本荘市矢島町坂之下字上八塩沢及び同市矢島町新荘字有道坂

