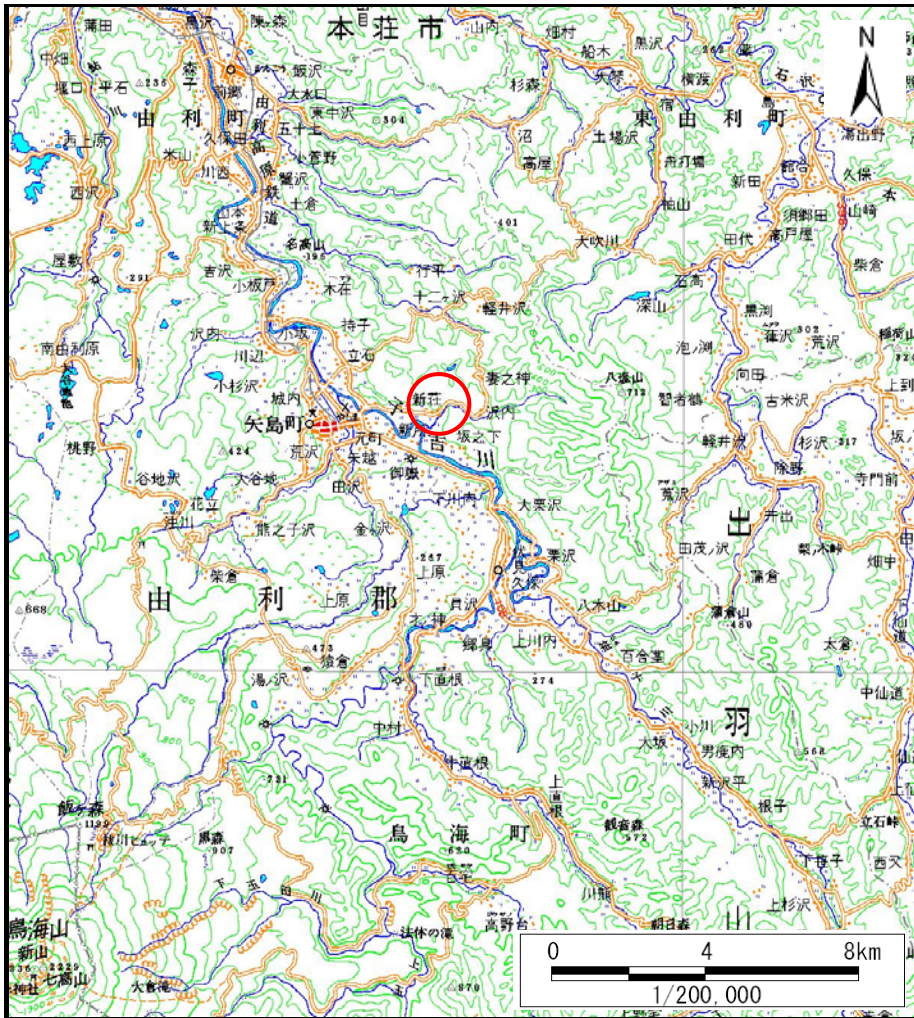
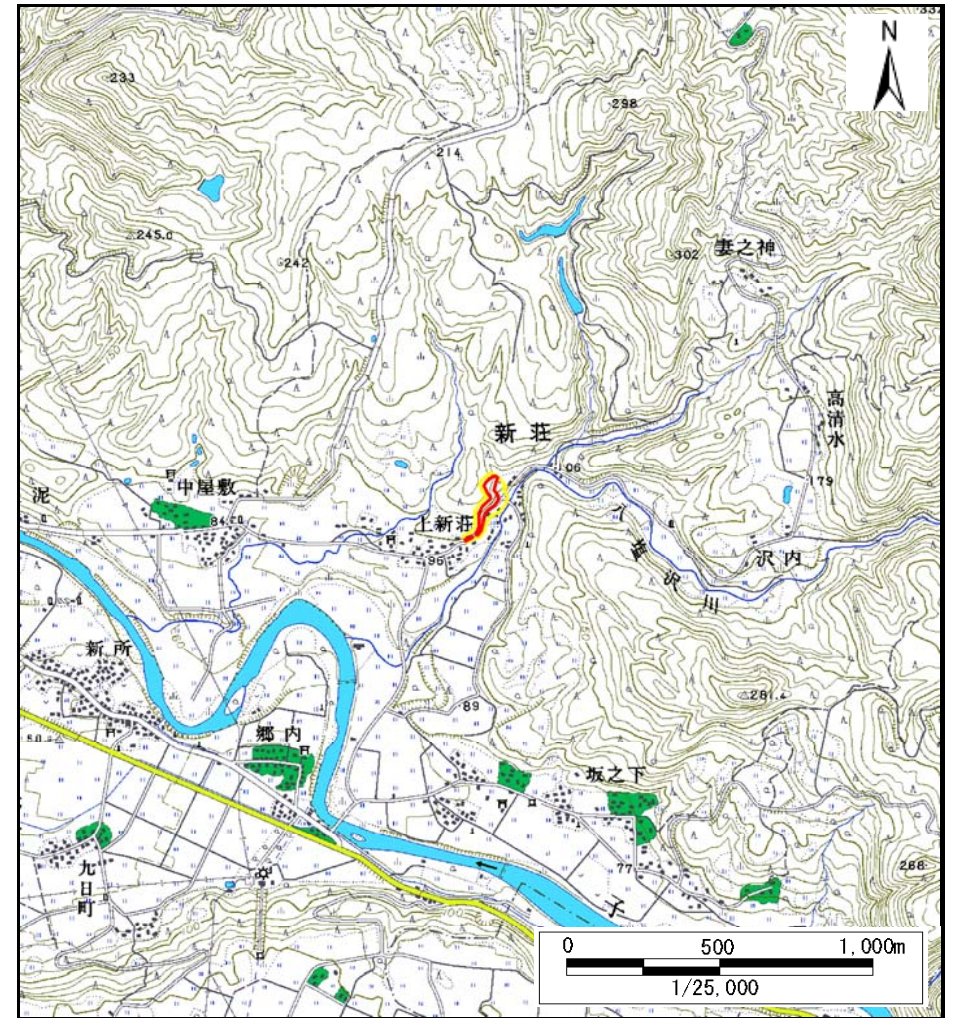


土砂災害警戒区域等の指定の公示に係る図書（その1）



(1/200,000)



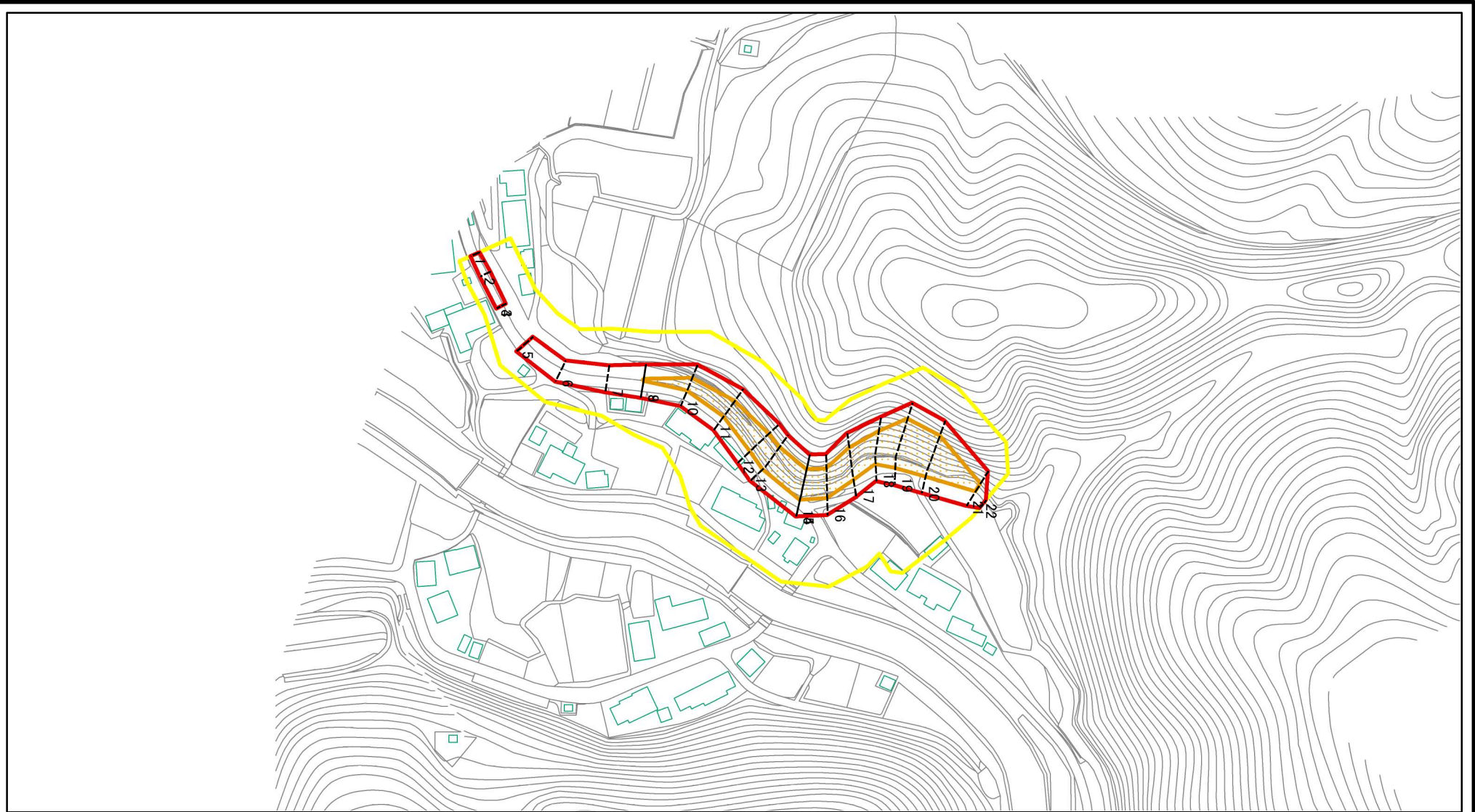
(1/25,000)

様式-1 (急)
土砂災害警戒区域・土砂災害特別警戒区域 位置図

自然現象の種類	急傾斜地の崩壊
箇所番号	II-1065
箇所名	有道坂
所在地	秋田県由利本荘市矢島町新庄字新庄、有道坂及び三川尻

この地図は、国土地理院長の承認を得て、同院発行の数値地図20000(地図画像)及び数値地図25000(地図画像)を複製したものである。(承認番号 平27情複、第574号)

土砂災害警戒区域等の指定の公示に係る図書(その2)



図中の数字は横断測線番号を示す

様式-2(急)

土砂災害警戒区域・土砂災害特別警戒区域

区域図(その1)

土砂災害防止法施行令第二条の基準に該当する区域



自然現象の種類

急傾斜地の崩壊

箇所番号

II-1065

土砂災害防止法施行令第三条の基準に該当する区域



告示番号

第577号

箇所名

有道坂

それ以外の区域



縮尺

1:2,500

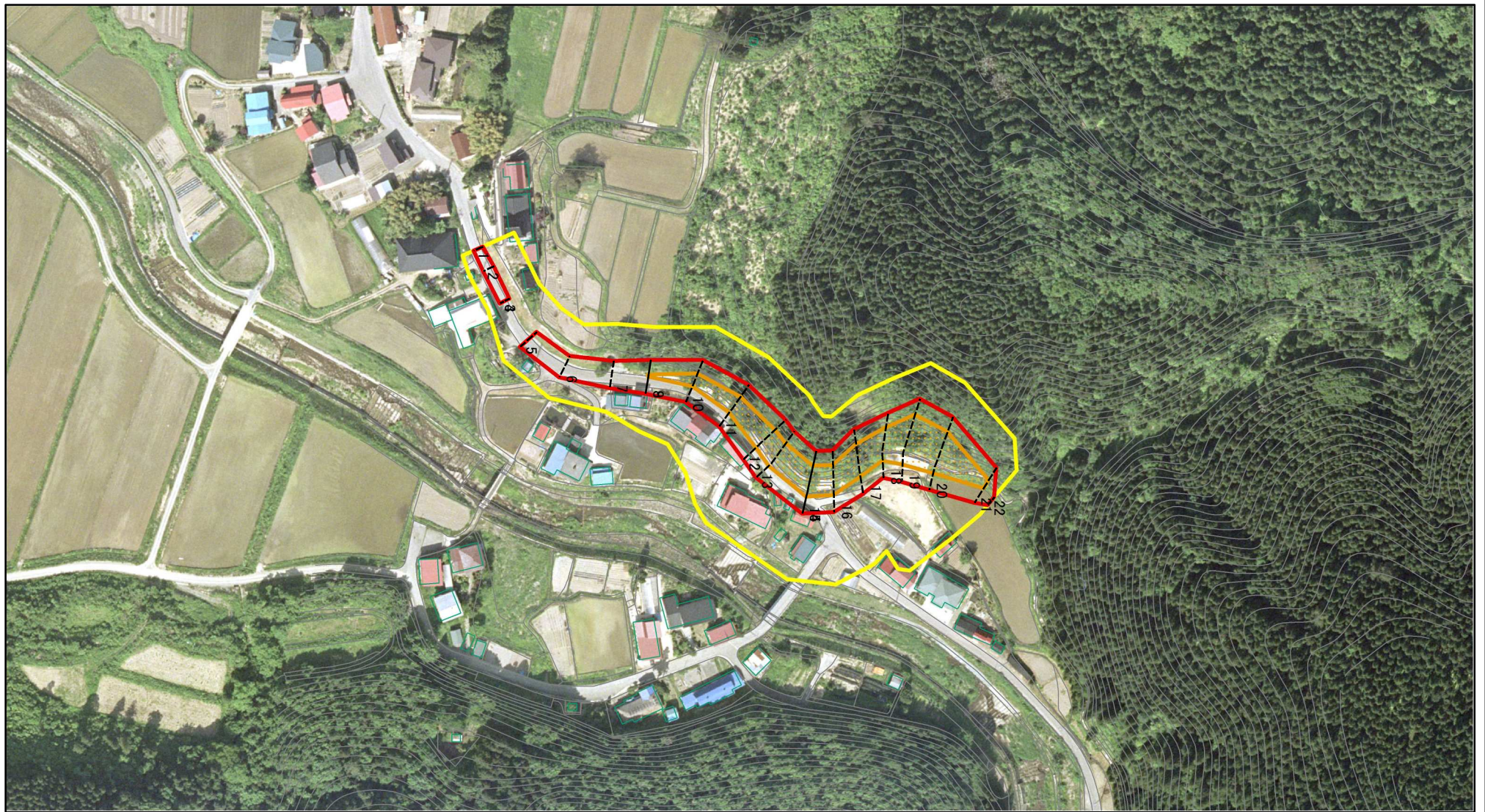
告示年月日

平成28年10月28日

所在地

秋田県由利本荘市矢島町新莊字新莊、有道坂及び三川尻

土砂災害警戒区域等の指定の公示に係る図書(その2)



図中の数字は横断測線番号を示す

様式-2(急)

土砂災害警戒区域・土砂災害特別警戒区域

区域図(その1)

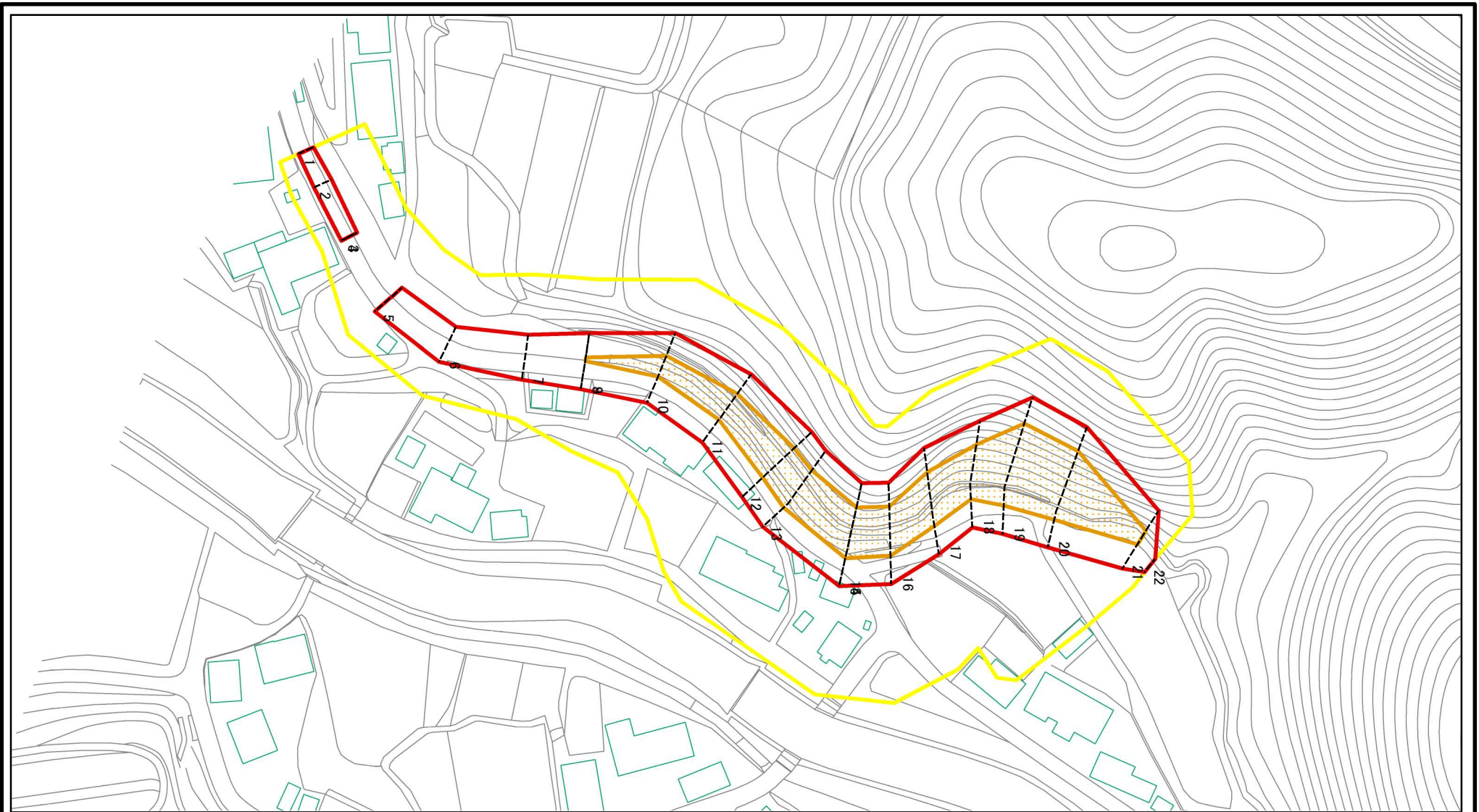
土砂災害防止法施行令第二条の基準に該当する区域	
土砂災害防止法施行令第三条の基準に該当する区域	
それ以外の区域	

	縮尺
	1:2,500

自然現象の種類	急傾斜地の崩壊
告示番号	第577号
告示年月日	平成28年10月28日

箇所番号	II-1065
箇所名	有道坂
所在地	秋田県由利本荘市矢島町新荘字新荘、有道坂及び三川尻

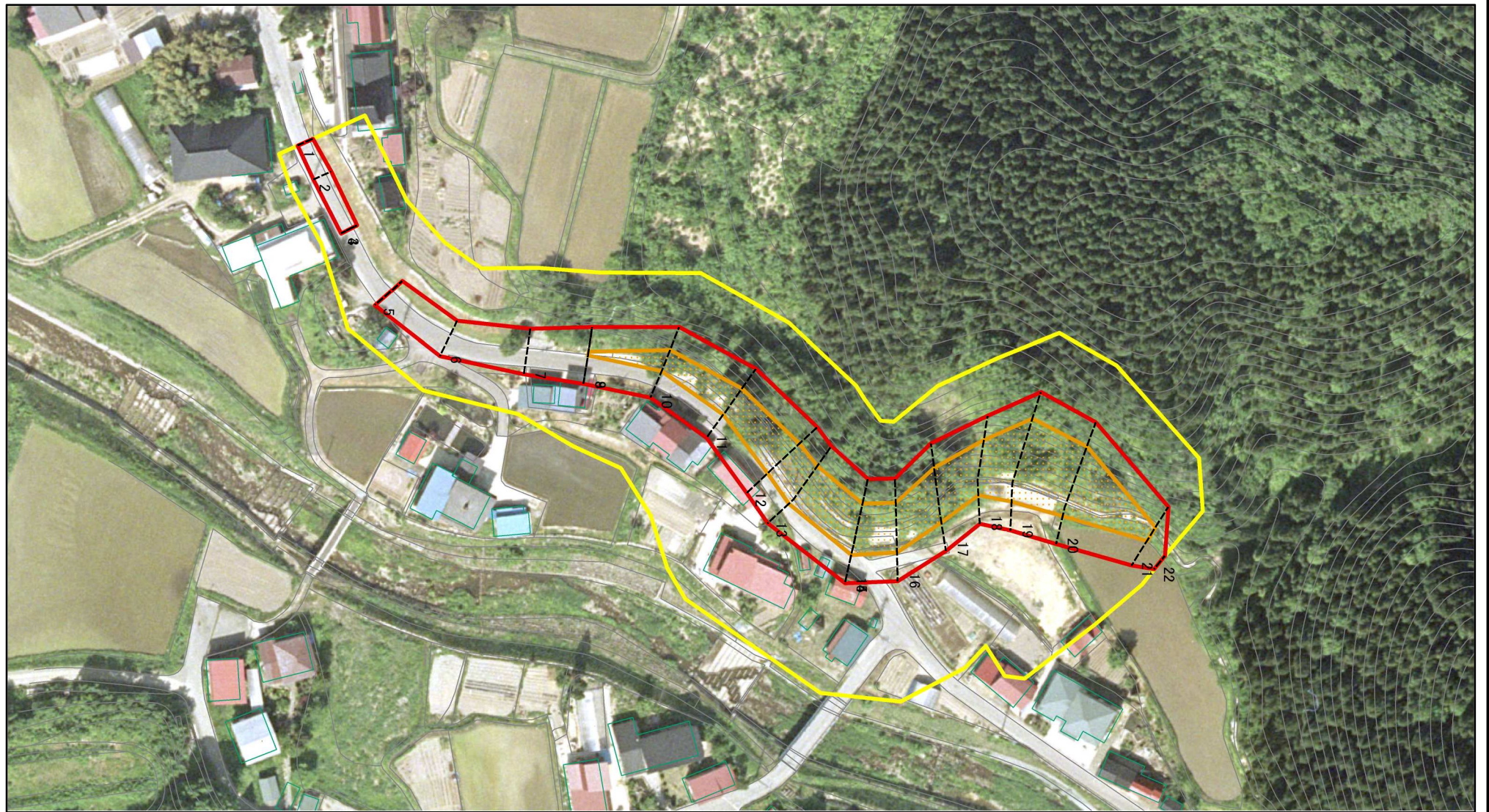
土砂災害警戒区域等の指定の公示に係る図書(その2-1)



図中の数字は横断測線番号を示す

様式-2-1(急) 土砂災害警戒区域・土砂災害特別警戒区域 区域図(その2)	土砂災害防止法施行令第二条の基準に該当する区域		 縮尺 1:1,500	自然現象の種類	急傾斜地の崩壊	箇所番号	II-1065
	土砂災害防止法施行令第三条の基準に該当する区域			告示番号	第577号	箇所名	有道坂
	それ以外の区域		告示年月日	平成28年10月28日	所在地	秋田県由利本荘市矢島町新莊字新莊、有道坂及び三川尻	

土砂災害警戒区域等の指定の公示に係る図書(その2-1)



図中の数字は横断測線番号を示す

様式-2-1(急)

土砂災害警戒区域・土砂災害特別警戒区域

区域図(その2)

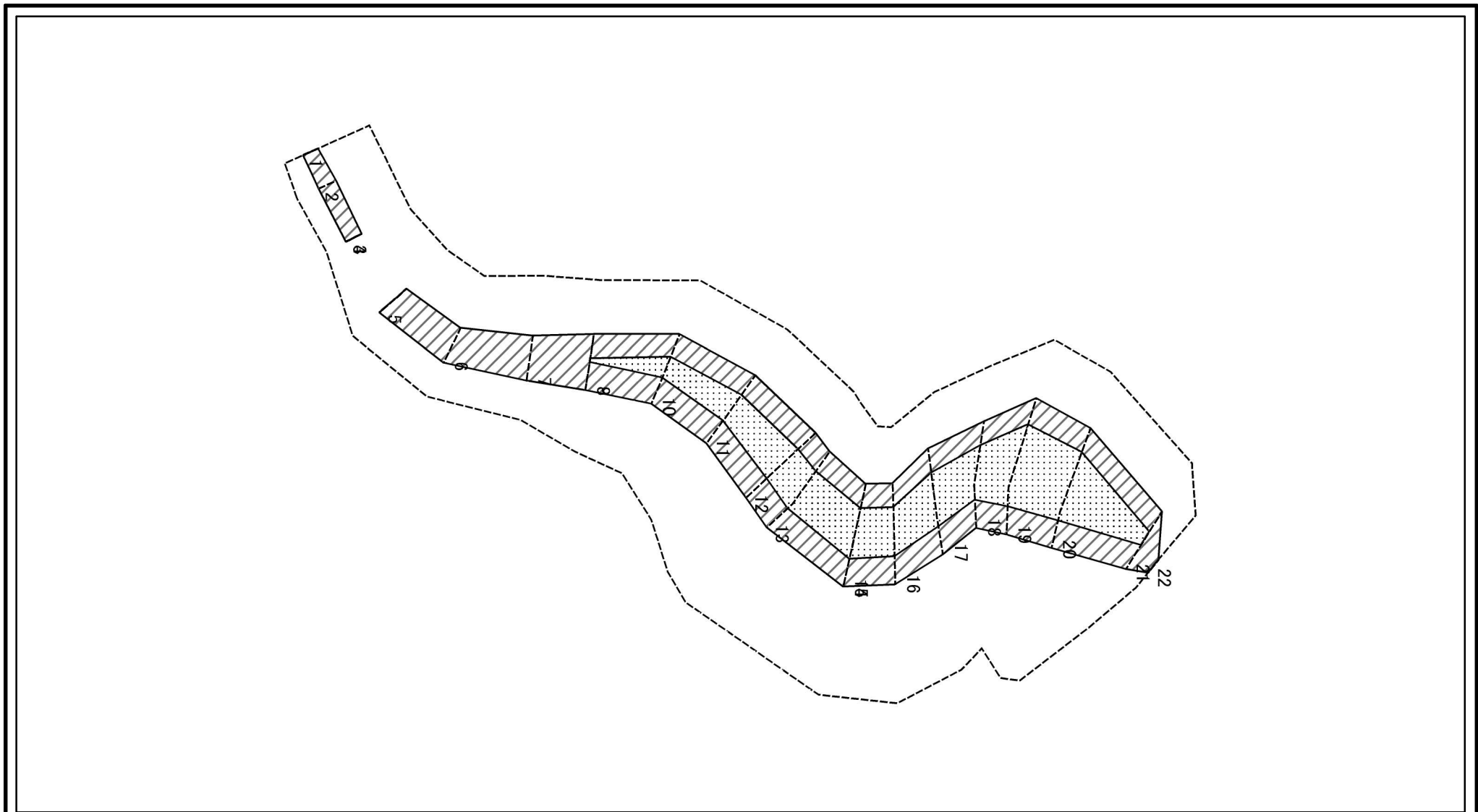
土砂災害防止法施行令第二条の基準に該当する区域	
土砂災害防止法施行令第三条の基準に該当する区域	
それ以外の区域	

	縮尺
	1:1,500

自然現象の種類	急傾斜地の崩壊
告示番号	第577号
告示年月日	平成28年10月28日

箇所番号	II-1065
箇所名	有道坂
所在地	秋田県由利本荘市矢島町新荘 宇新荘、有道坂及び三川尻

土砂災害警戒区域等の指定の公示に係る図書(その2-2)



図中の数字は横断測線番号を示す

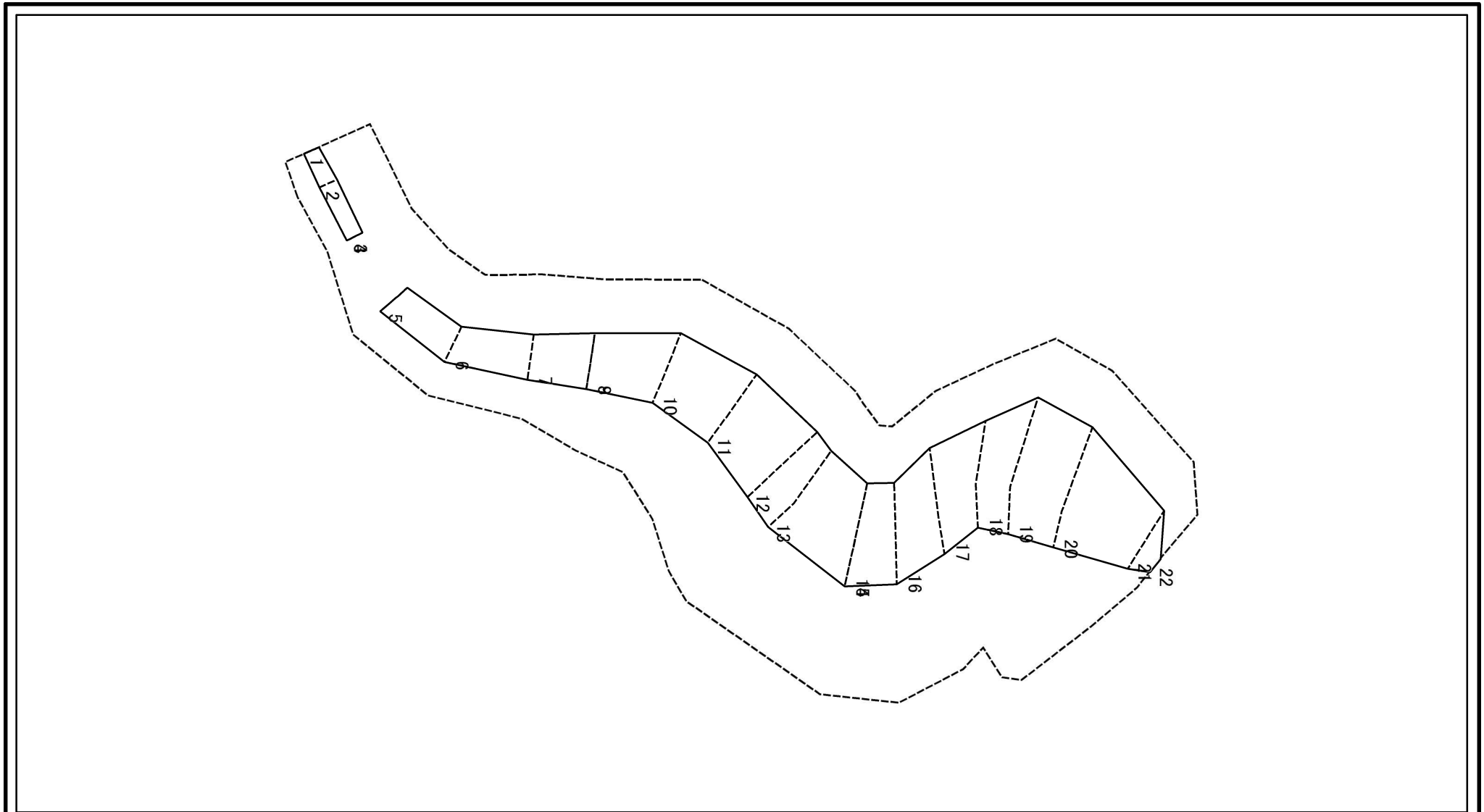
様式-2-2(急)
土砂災害特別警戒区域の区域区分図
(急傾斜地の崩壊に伴う土石等の移動により
建築物の地上部に作用すると想定される力)

土砂災害防止法施行令第二条の基準に該当する区域	
土砂災害防止法施行令第三条の基準に該当する区域	
それ以外の区域	

	縮尺
	1:1,500

自然現象の種類	急傾斜地の崩壊	箇所番号	II-1065
告示番号	第577号	箇所名	有道坂
告示年月日	平成28年10月28日	所在地	秋田県由利本荘市矢島町新荘字新荘、有道坂及び三川尻

土砂災害警戒区域等の指定の公示に係る図書(その2-3)



図中の数字は横断測線番号を示す

様式-2-3(急)
土砂災害特別警戒区域の区域区分図
(急傾斜地の崩壊に伴う土石等の堆積により
建築物の地上部に作用すると想定される力)

土砂災害防止法施行令第二条の基準に該当する区域	
土砂災害防止法施行令第三条の基準に該当する区域	
それ以外の区域	

	縮尺
	1:1,500

自然現象の種類	告示番号	告示年月日
急傾斜地の崩壊	第577号	平成28年10月28日

箇所番号	箇所名	所在地
II-1065	有道坂	秋田県由利本荘市矢島町新荘 字新荘、有道坂及び三川尻

土砂災害警戒区域等の指定の公示に係る図書(その3)

(1/1)

横断測線の区間	土石等の移動により建築物の地上部に作用すると想定される力				土石等の堆積により建築物の地上部に作用すると想定される力				横断測線の区間	土石等の移動により建築物の地上部に作用すると想定される力				土石等の堆積により建築物の地上部に作用すると想定される力			
	土石等の(移動)高さが1m以下の場合、土石等の移動による力が100kN/m ² を超える区域		それ以外の区域		土石等の堆積の高さが3mを超える区域		それ以外の区域			土石等の(移動)高さが1m以下の場合、土石等の移動による力が100kN/m ² を超える区域		それ以外の区域		土石等の堆積の高さが3mを超える区域		それ以外の区域	
	力の大きさのうち最大のもの(kN/m ²)	土石等の高さ(m)	力の大きさのうち最大のもの(kN/m ²)	土石等の高さ(m)	力の大きさのうち最大のもの(kN/m ²)	土石等の高さ(m)	力の大きさのうち最大のもの(kN/m ²)	土石等の高さ(m)		力の大きさのうち最大のもの(kN/m ²)	土石等の高さ(m)	力の大きさのうち最大のもの(kN/m ²)	土石等の高さ(m)	力の大きさのうち最大のもの(kN/m ²)	土石等の高さ(m)	力の大きさのうち最大のもの(kN/m ²)	土石等の高さ(m)
1 ~ 2	-	-	58.84	1.00	-	-	10.05	1.99	~								
2 ~ 3	-	-	58.84	1.00	-	-	10.05	1.99	~								
3 ~ 4									~								
4 ~ 5	-	-	-	-	-	-	-	-	~								
5 ~ 6	-	-	85.13	1.00	-	-	9.60	1.90	~								
6 ~ 7	-	-	90.72	1.00	-	-	9.53	1.88	~								
7 ~ 8	-	-	100.00	1.00	-	-	12.44	2.46	~								
8 ~ 9									~								
9 ~ 10	119.95	1.00	100.00	1.00	-	-	12.44	2.46	~								
10 ~ 11	127.68	1.00	100.00	1.00	-	-	12.04	2.38	~								
11 ~ 12	134.80	1.00	100.00	1.00	-	-	12.92	2.56	~								
12 ~ 13	136.67	1.00	100.00	1.00	-	-	12.92	2.56	~								
13 ~ 14	137.48	1.00	100.00	1.00	-	-	12.74	2.52	~								
14 ~ 15									~								
15 ~ 16	138.46	1.00	100.00	1.00	-	-	14.02	2.77	~								
16 ~ 17	139.63	1.00	100.00	1.00	-	-	14.26	2.82	~								
17 ~ 18	140.56	1.00	100.00	1.00	-	-	14.42	2.85	~								
18 ~ 19	145.03	1.00	100.00	1.00	-	-	15.14	2.99	~								
19 ~ 20	145.03	1.00	100.00	1.00	-	-	15.14	2.99	~								
20 ~ 21	144.60	1.00	100.00	1.00	-	-	13.81	2.73	~								
21 ~ 22	-	-	100.00	1.00	-	-	11.77	2.33	~								
~									~								
~									~								
~									~								
~									~								
~									~								
~									~								

様式-3(急) 建築物の構造の規制に必要な衝撃に関する事項	自然現象の種類	急傾斜地の崩壊	箇所番号	II-1065
	告示番号	第577号	箇所名	有道坂
	告示年月日	平成28年10月28日	所在地	秋田県由利本荘市矢島町新荘字新荘、有道坂及び三川尻