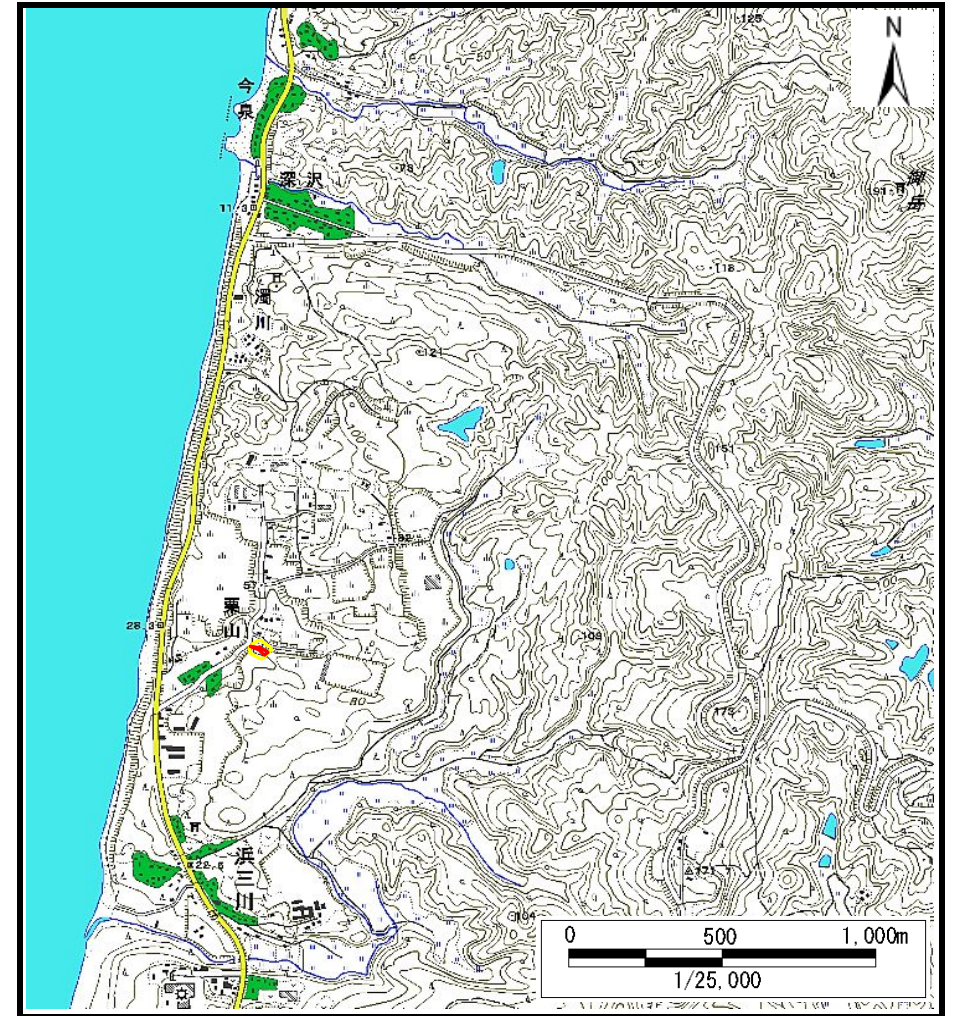


# 土砂災害警戒区域等の指定の公示に係る図書（その1）



(1/200,000)



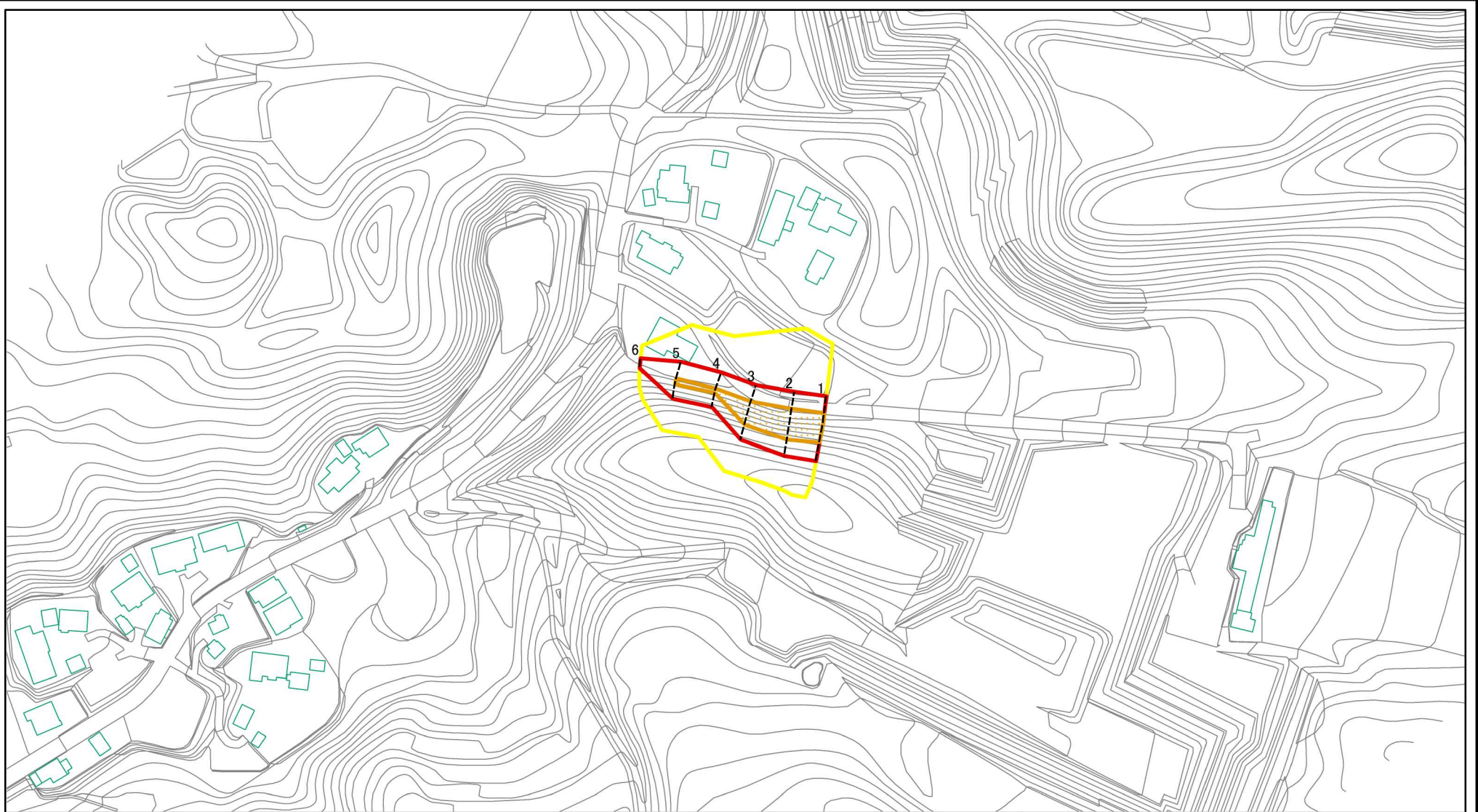
(1/25,000)

様式-1 (急)  
土砂災害警戒区域・土砂災害特別警戒区域 位置図

|         |                     |
|---------|---------------------|
| 自然現象の種類 | 急傾斜地の崩壊             |
| 箇所番号    | II-839              |
| 箇所名     | 栗山1号                |
| 所在地     | 秋田県由利本荘市浜三川字栗山及び西大台 |

この地図は、国土地理院長の承認を得て、同院発行の数値地図200000(地図画像)及び数値地図25000(地図画像)を複製したものである。(承認番号 平27情複、第574号)

# 土砂災害警戒区域等の指定の公示に係る図書(その2)



図中の数字は横断測線番号を示す

様式-2(急)

土砂災害警戒区域・土砂災害特別警戒区域  
区域図(その1)

土砂災害防止法施行令第二条の基準に該当する区域



自然現象  
の種類

急傾斜地の崩壊

箇所番号

II-839

土砂災害防止法  
施行令第三条の  
基準に該当する  
区域



縮尺

告示番号

第577号

箇所名

栗山1号

土石等の(移動)高さが1m以下の場合、  
土石等の移動による力が100kN/mを超える区域  
土石等の堆積の高さが3mを超える区域  
それ以外の区域

1:2,500

告示年月日

平成28年10月28日

所在地

秋田県由利本荘市浜三川字栗山及び西大台

# 土砂災害警戒区域等の指定の公示に係る図書(その2)

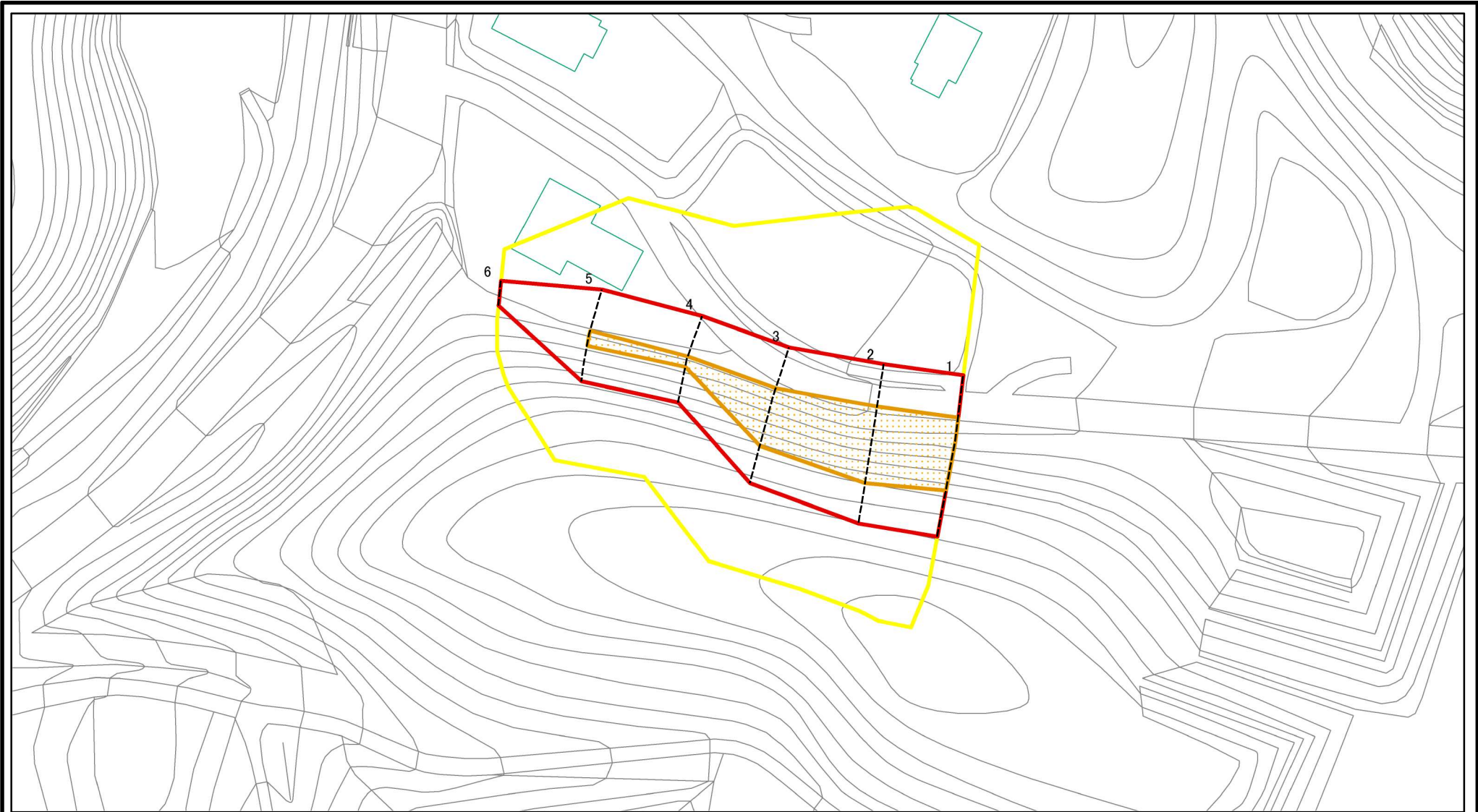


0 25 50 100  
m

図中の数字は横断測線番号を示す

|   |   |  |                    |             |         |                     |        |
|---|---|--|--------------------|-------------|---------|---------------------|--------|
| <b>様式-2(急)</b><br>土砂災害警戒区域・土砂災害特別警戒区域<br>区域図(その1) | 土砂災害防止法施行令第二条の基準に該当する区域                     |  | N<br>縮尺<br>1:2,500 | 自然現象の種類     | 急傾斜地の崩壊 | 箇所番号                | II-839 |
|   | 土砂災害防止法施行令第三条の基準に該当する区域                     |  |                    | 告示番号        | 第577号   | 箇所名                 | 栗山1号   |
|   | 土砂等の(移動)高さが1m以下の場合、土砂等の移動による力が100kN/mを超える区域 |  | 告示年月日              | 平成28年10月28日 | 所在地     | 秋田県由利本荘市浜三川字栗山及び西大台 |        |
|   | 土砂等の堆積の高さが3mを超える区域                          |  | それ以外の区域            |             |         |                     |        |

# 土砂災害警戒区域等の指定の公示に係る図書(その2-1)

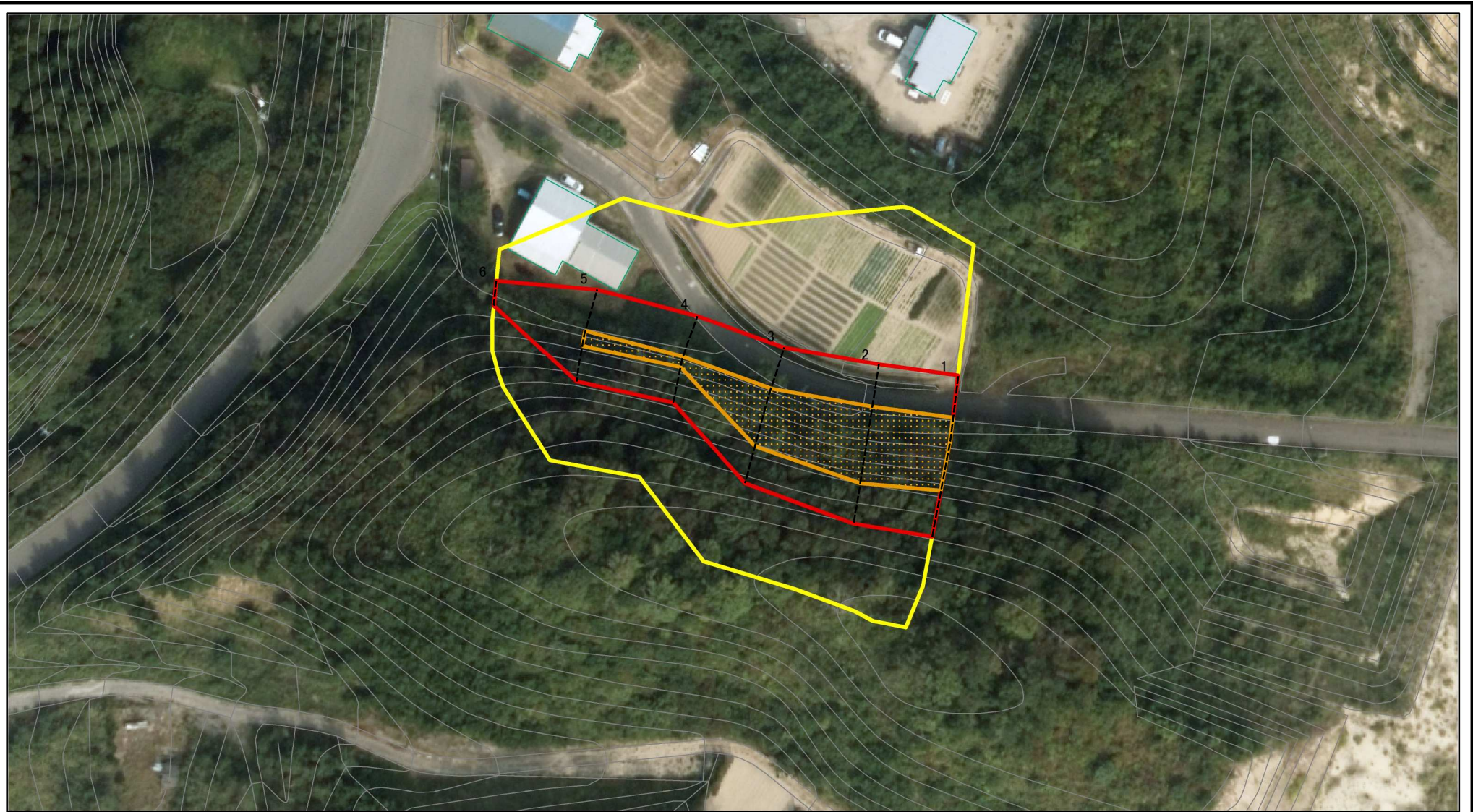


0 25 50 100 m

図中の数字は横断測線番号を示す

|   |   |  |                    |             |         |                     |        |
|---|---|--|--------------------|-------------|---------|---------------------|--------|
| <b>様式-2-1(急)</b><br>土砂災害警戒区域・土砂災害特別警戒区域図(その2) | 土砂災害防止法施行令第二条の基準に該当する区域                     |  | N<br>縮尺<br>1:1,000 | 自然現象の種類     | 急傾斜地の崩壊 | 箇所番号                | II-839 |
|   | 土砂災害防止法施行令第三条の基準に該当する区域                     |  |                    | 告示番号        | 第577号   | 箇所名                 | 栗山1号   |
|   | 土砂等の(移動)高さが1m以下の場合、土砂等の移動による力が100kN/mを超える区域 |  | 告示年月日              | 平成28年10月28日 | 所在地     | 秋田県由利本荘市浜三川字栗山及び西大台 |        |
|   | 土砂等の堆積の高さが3mを超える区域<br>それ以外の区域               |  |                    |             |         |                     |        |

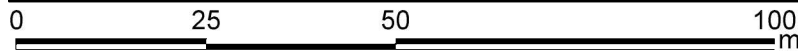
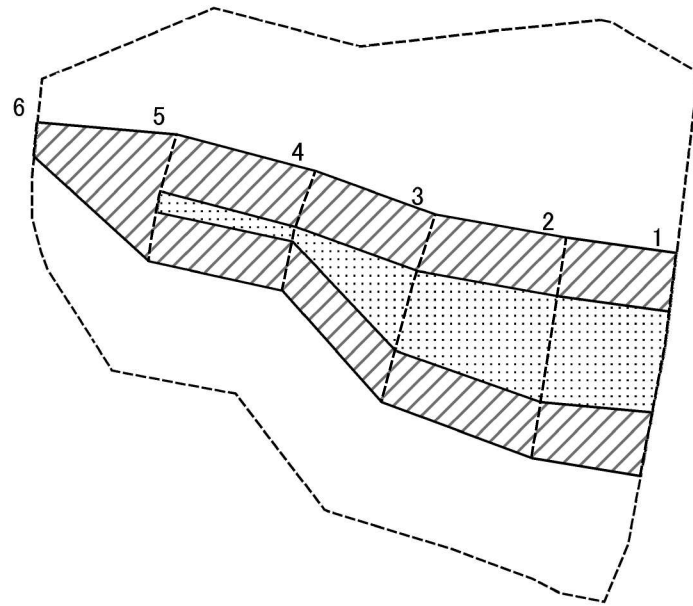
# 土砂災害警戒区域等の指定の公示に係る図書(その2-1)



図中の数字は横断測線番号を示す

|  |   |  |                    |             |         |                     |        |
|--|---|--|--------------------|-------------|---------|---------------------|--------|
| 様式-2-1(急)<br>土砂災害警戒区域・土砂災害特別警戒区域<br>区域図(その2) | 土砂災害防止法施行令第二条の基準に該当する区域                     |  | N<br>縮尺<br>1:1,000 | 自然現象の種類     | 急傾斜地の崩壊 | 箇所番号                | II-839 |
|  | 土砂災害防止法施行令第三条の基準に該当する区域                     |  |                    | 告示番号        | 第577号   | 箇所名                 | 栗山1号   |
|  | 土砂等の(移動)高さが1m以下の場合、土砂等の移動による力が100kN/mを超える区域 |  | 告示年月日              | 平成28年10月28日 | 所在地     | 秋田県由利本荘市浜三川字栗山及び西大台 |        |
|  | 土砂等の堆積の高さが3mを超える区域                          |  | それ以外の区域            |             |         |                     |        |

# 土砂災害警戒区域等の指定の公示に係る図書(その2-2)



図中の数字は横断測線番号を示す

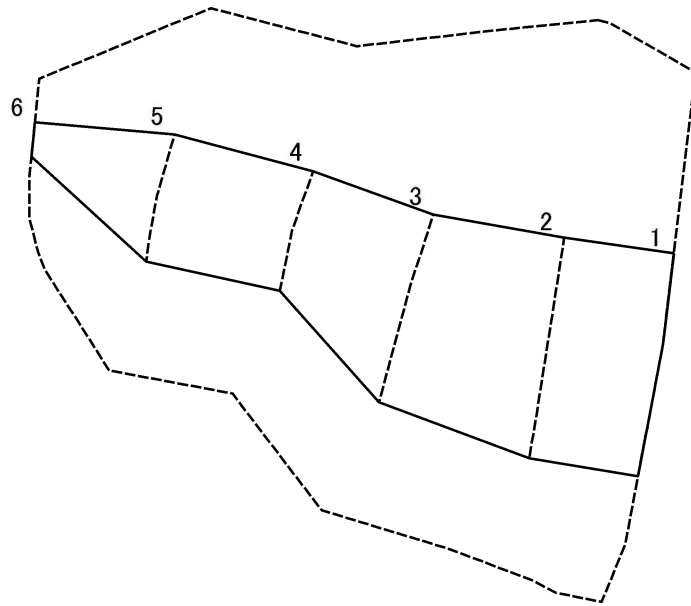
様式-2-2(急)  
土砂災害特別警戒区域の区域区分図  
(急傾斜地の崩壊に伴う土石等の移動により  
建築物の地上部に作用すると想定される力)

|                         |  |
|-------------------------|--|
| 土砂災害防止法施行令第二条の基準に該当する区域 |  |
| 土砂災害防止法施行令第三条の基準に該当する区域 |  |
| それ以外の区域                 |  |

|         |    |
|---------|----|
| N       | 縮尺 |
| 1:1,000 |    |

|         |             |      |                     |
|---------|-------------|------|---------------------|
| 自然現象の種類 | 急傾斜地の崩壊     | 箇所番号 | II-839              |
| 告示番号    | 第577号       | 箇所名  | 栗山1号                |
| 告示年月日   | 平成28年10月28日 | 所在地  | 秋田県由利本荘市浜三川字栗山及び西大台 |

# 土砂災害警戒区域等の指定の公示に係る図書(その2-3)



図中の数字は横断測線番号を示す

様式-2-3(急)  
土砂災害特別警戒区域の区域区分図  
(急傾斜地の崩壊に伴う土石等の堆積により  
建築物の地上部に作用すると想定される力)

土砂災害防止法施行令第二条の基準に該当する区域



自然現象  
の種類

急傾斜地の崩壊

箇所番号

II-839

土砂災害防止法  
施行令第三条の  
基準に該当する  
区域



縮尺

告示番号

第577号

箇所名

栗山1号

それ以外の区域



1:1,000

告示年月日

平成28年10月28日

所在地

秋田県由利本荘市浜三川栗山及び西大台

# 土砂災害警戒区域等の指定の公示に係る図書(その3)

(1/1)

| 横断測線の区間 | 土石等の移動により建築物の地上部に作用すると想定される力                              |               |                                       |               | 土石等の堆積により建築物の地上部に作用すると想定される力          |               |                                       |               | 横断測線の区間 | 土石等の移動により建築物の地上部に作用すると想定される力                              |               |                                       |               | 土石等の堆積により建築物の地上部に作用すると想定される力          |               |                                       |               |
|---------|---|---------------|---------------------------------------|---------------|---------------------------------------|---------------|---------------------------------------|---------------|---------|---|---------------|---------------------------------------|---------------|---------------------------------------|---------------|---------------------------------------|---------------|
|         | 土石等の(移動)高さが1m以下の場合、土石等の移動による力が100kN/m <sup>2</sup> を超える区域 |               | それ以外の区域                               |               | 土石等の堆積の高さが3mを超える区域                    |               | それ以外の区域                               |               |         | 土石等の(移動)高さが1m以下の場合、土石等の移動による力が100kN/m <sup>2</sup> を超える区域 |               | それ以外の区域                               |               | 土石等の堆積の高さが3mを超える区域                    |               | それ以外の区域                               |               |
|         | 力の大きさのうち最大のもの<br>(kN/m <sup>2</sup> )                     | 土石等の高さ<br>(m) | 力の大きさのうち最大のもの<br>(kN/m <sup>2</sup> ) | 土石等の高さ<br>(m) | 力の大きさのうち最大のもの<br>(kN/m <sup>2</sup> ) | 土石等の高さ<br>(m) | 力の大きさのうち最大のもの<br>(kN/m <sup>2</sup> ) | 土石等の高さ<br>(m) |         | 力の大きさのうち最大のもの<br>(kN/m <sup>2</sup> )                     | 土石等の高さ<br>(m) | 力の大きさのうち最大のもの<br>(kN/m <sup>2</sup> ) | 土石等の高さ<br>(m) | 力の大きさのうち最大のもの<br>(kN/m <sup>2</sup> ) | 土石等の高さ<br>(m) | 力の大きさのうち最大のもの<br>(kN/m <sup>2</sup> ) | 土石等の高さ<br>(m) |
| 1 ~ 2   | 133.82  | 1.00          | 100.00                                | 1.00          | -                                     | -             | 11.82                                 | 2.34          | ~       |   |               |                                       |               |                                       |               |                                       |               |
| 2 ~ 3   | 133.82  | 1.00          | 100.00                                | 1.00          | -                                     | -             | 12.10                                 | 2.39          | ~       |   |               |                                       |               |                                       |               |                                       |               |
| 3 ~ 4   | 129.79  | 1.00          | 100.00                                | 1.00          | -                                     | -             | 12.18                                 | 2.41          | ~       |   |               |                                       |               |                                       |               |                                       |               |
| 4 ~ 5   | 110.00  | 1.00          | 100.00                                | 1.00          | -                                     | -             | 12.18                                 | 2.41          | ~       |   |               |                                       |               |                                       |               |                                       |               |
| 5 ~ 6   | -   | -             | 100.00                                | 1.00          | -                                     | -             | 11.84                                 | 2.34          | ~       |   |               |                                       |               |                                       |               |                                       |               |
| ~       |   |               |                                       |               |                                       |               |                                       |               | ~       |   |               |                                       |               |                                       |               |                                       |               |
| ~       |   |               |                                       |               |                                       |               |                                       |               | ~       |   |               |                                       |               |                                       |               |                                       |               |
| ~       |   |               |                                       |               |                                       |               |                                       |               | ~       |   |               |                                       |               |                                       |               |                                       |               |
| ~       |   |               |                                       |               |                                       |               |                                       |               | ~       |   |               |                                       |               |                                       |               |                                       |               |
| ~       |   |               |                                       |               |                                       |               |                                       |               | ~       |   |               |                                       |               |                                       |               |                                       |               |
| ~       |   |               |                                       |               |                                       |               |                                       |               | ~       |   |               |                                       |               |                                       |               |                                       |               |
| ~       |   |               |                                       |               |                                       |               |                                       |               | ~       |   |               |                                       |               |                                       |               |                                       |               |
| ~       |   |               |                                       |               |                                       |               |                                       |               | ~       |   |               |                                       |               |                                       |               |                                       |               |
| ~       |   |               |                                       |               |                                       |               |                                       |               | ~       |   |               |                                       |               |                                       |               |                                       |               |
| ~       |   |               |                                       |               |                                       |               |                                       |               | ~       |   |               |                                       |               |                                       |               |                                       |               |
| ~       |   |               |                                       |               |                                       |               |                                       |               | ~       |   |               |                                       |               |                                       |               |                                       |               |
| ~       |   |               |                                       |               |                                       |               |                                       |               | ~       |   |               |                                       |               |                                       |               |                                       |               |
| ~       |   |               |                                       |               |                                       |               |                                       |               | ~       |   |               |                                       |               |                                       |               |                                       |               |
| ~       |   |               |                                       |               |                                       |               |                                       |               | ~       |   |               |                                       |               |                                       |               |                                       |               |
| ~       |   |               |                                       |               |                                       |               |                                       |               | ~       |   |               |                                       |               |                                       |               |                                       |               |
| ~       |   |               |                                       |               |                                       |               |                                       |               | ~       |   |               |                                       |               |                                       |               |                                       |               |
| ~       |   |               |                                       |               |                                       |               |                                       |               | ~       |   |               |                                       |               |                                       |               |                                       |               |

|                                      |         |             |      |                     |
|--------------------------------------|---------|-------------|------|---------------------|
| 様式-3(急)<br><br>建築物の構造の規制に必要な衝撃に関する事項 | 自然現象の種類 | 急傾斜地の崩壊     | 箇所番号 | Ⅱ-839               |
|                                      | 告示番号    | 第577号       | 箇所名  | 栗山1号                |
|                                      | 告示年月日   | 平成28年10月28日 | 所在地  | 秋田県由利本荘市浜三川字栗山及び西大台 |