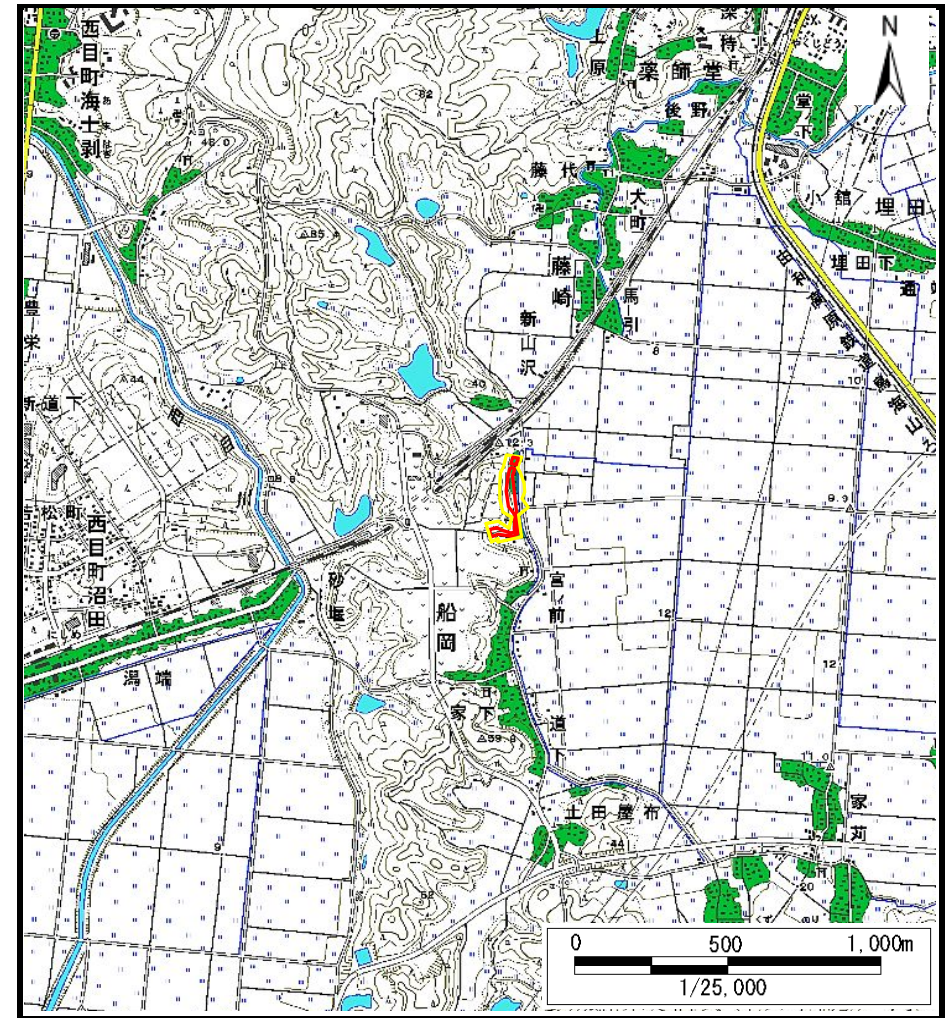


土砂災害警戒区域等の指定の公示に係る図書（その1）



(1/200,000)



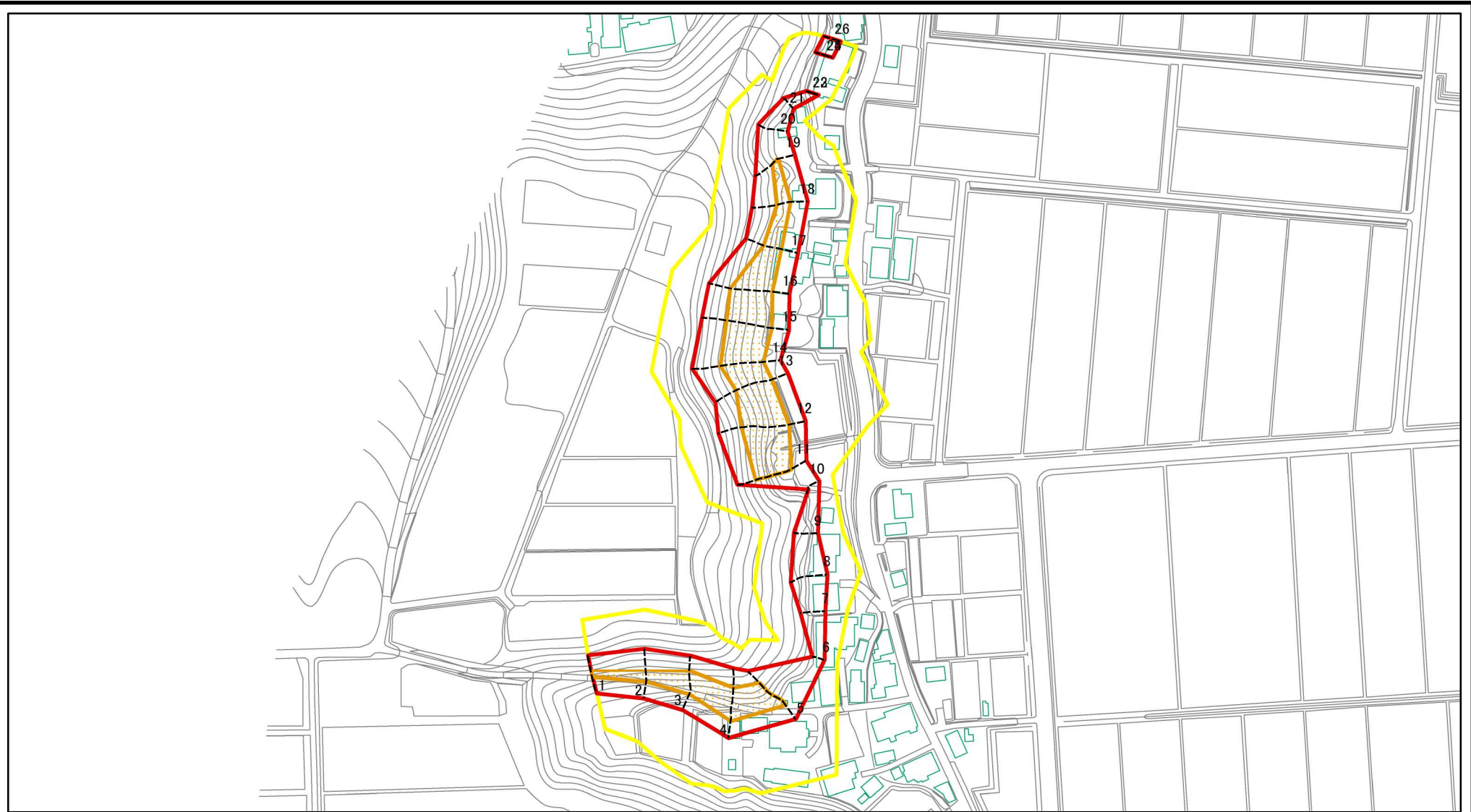
(1/25,000)

様式-1 (急)
土砂災害警戒区域・土砂災害特別警戒区域 位置図

自然現象の種類	急傾斜地の崩壊
箇所番号	I-1563
箇所名	永田下1号
所在地	秋田県由利本荘市船岡字永田上、永田下及び白山下

この地図は、国土地理院長の承認を得て、同院発行の数値地図200000(地図画像)及び数値地図25000(地図画像)を複製したものである。(承認番号 平27情複、第574号)

土砂災害警戒区域等の指定の公示に係る図書(その2)



図中の数字は横断測線番号を示す

様式-2(急)

土砂災害警戒区域・土砂災害特別警戒区域
区域図(その1)

土砂災害防止法施行令第二条の基準に該当する区域

土砂災害防止法
施行令第三条の
基準に該当する
区域

土石等の(移動)高さが1m以下の場合、
土石等の移動による力が100kN/m²を超える区域
土石等の堆積の高さが3mを超える区域
それ以外の区域



縮尺

1:2,500

自然現象
の種類

告示番号

告示年月日

急傾斜地の崩壊

第577号

平成28年10月28日

箇所番号

箇所名

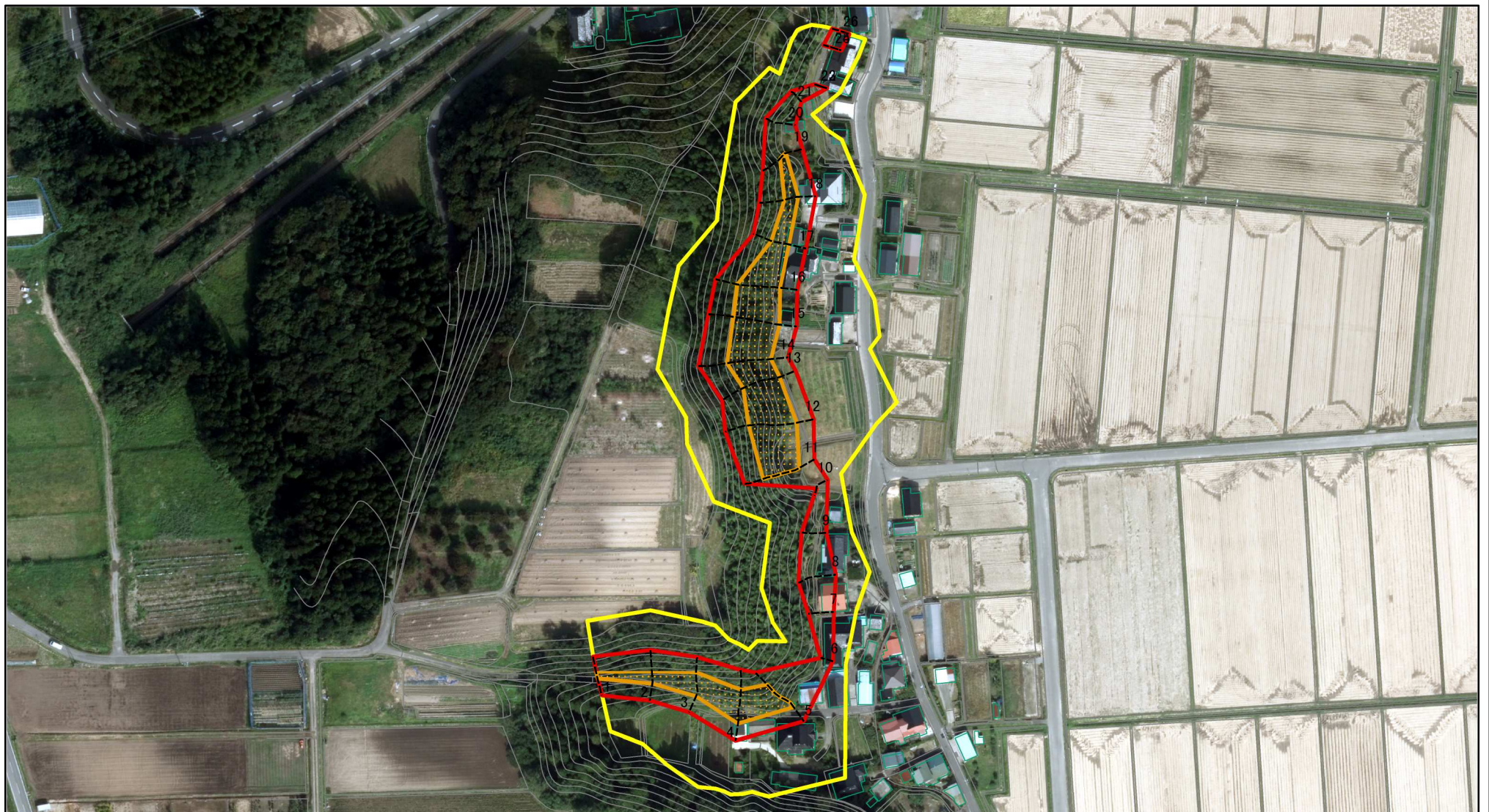
所在地

I-1563

永田下1号

秋田県由利本荘市船岡
字永田上、永田下及び白山下

土砂災害警戒区域等の指定の公示に係る図書(その2)



図中の数字は横断測線番号を示す

様式-2(急)

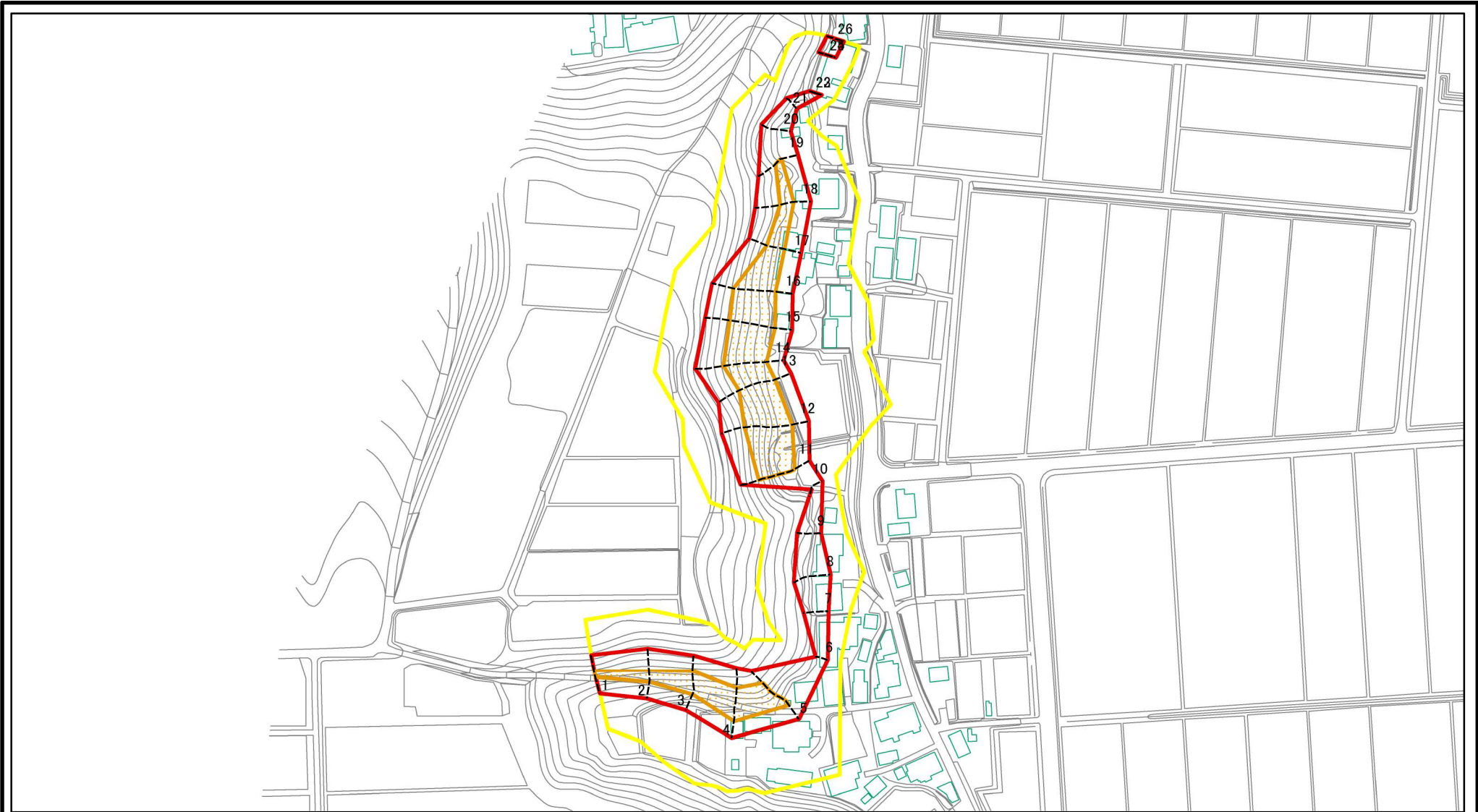
土砂災害警戒区域・土砂災害特別警戒区域
区域図(その1)

土砂災害防止法施行令第二条の基準に該当する区域	
土砂災害防止法施行令第三条の基準に該当する区域	
土砂等の堆積の高さが3mを超える区域	
それ以外の区域	

N	
縮尺	1:2,500

自然現象の種類	急傾斜地の崩壊	箇所番号	I-1563
告示番号	第577号	箇所名	永田下1号
告示年月日	平成28年10月28日	所在地	秋田県由利本荘市船岡 字永田上、永田下及び白山下

土砂災害警戒区域等の指定の公示に係る図書(その2-1)



0 25 50 100
m

図中の数字は横断測線番号を示す

様式-2-1(急)

土砂災害警戒区域・土砂災害特別警戒区域
区域図(その2)

土砂災害防止法施行令第二条の基準に該当する区域	
土砂災害防止法施行令第三条の基準に該当する区域	
土砂等の(移動)高さが1m以下の場合、土砂等の移動による力が100kN/mを超える区域	
土砂等の堆積の高さが3mを超える区域	
それ以外の区域	

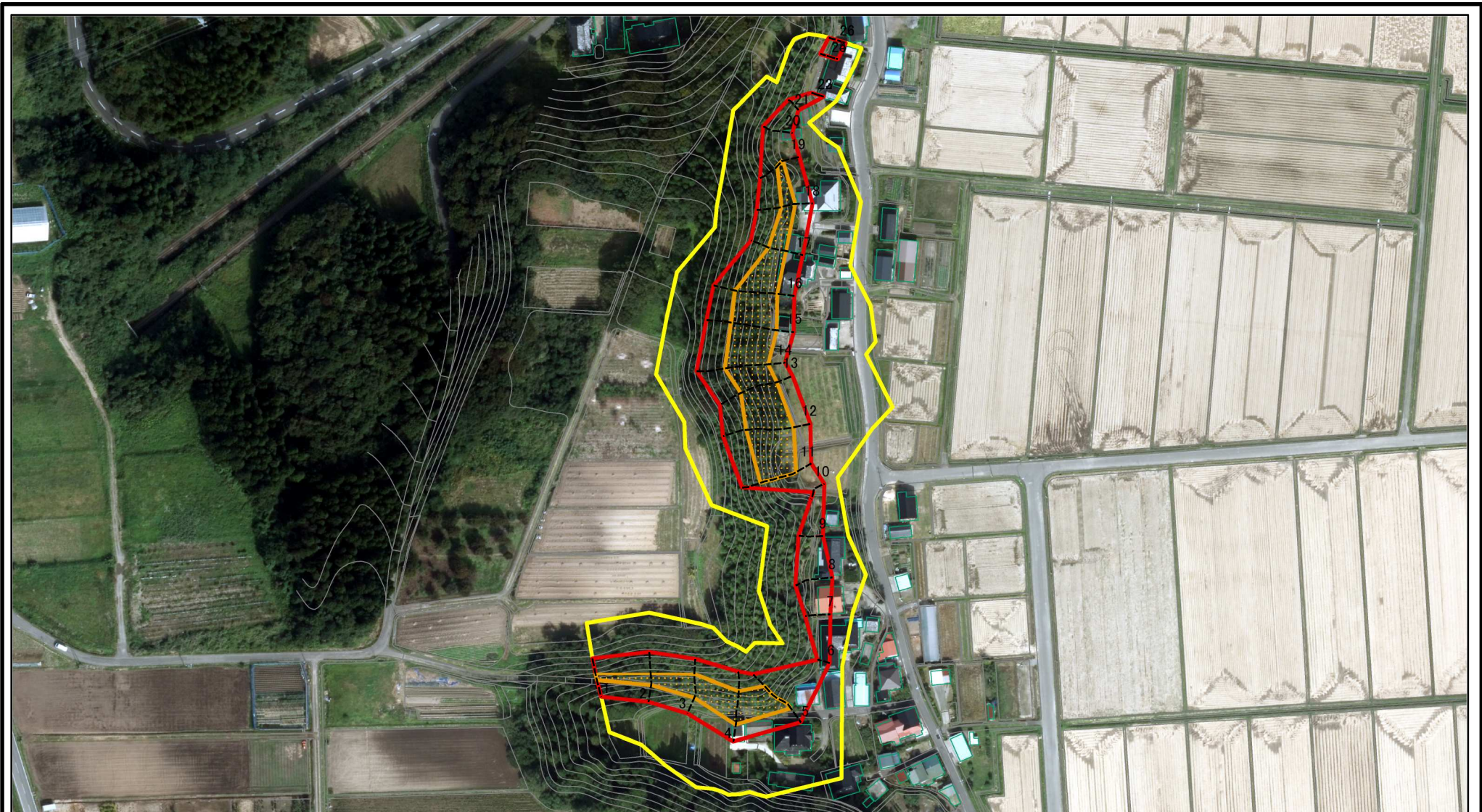


縮尺

1:2,500

自然現象の種類	急傾斜地の崩壊	箇所番号	I-1563
告示番号	第577号	箇所名	永田下1号
告示年月日	平成28年10月28日	所在地	秋田県由利本荘市船岡 字永田上、永田下及び白山下

土砂災害警戒区域等の指定の公示に係る図書(その2-1)



図中の数字は横断測線番号を示す

様式-2-1(急)

土砂災害警戒区域・土砂災害特別警戒区域
区域図(その2)

土砂災害防止法施行令第二条の基準に該当する区域	
土砂災害防止法施行令第三条の基準に該当する区域	
土砂等の堆積の高さが3mを超える区域	
それ以外の区域	

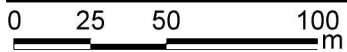
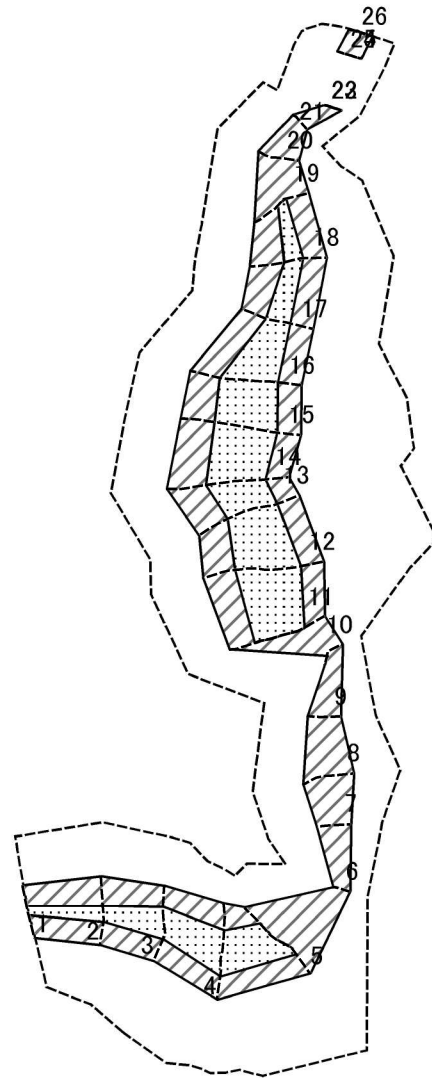


縮尺

1:2,500

自然現象の種類	急傾斜地の崩壊	箇所番号	I-1563
告示番号	第577号	箇所名	永田下1号
告示年月日	平成28年10月28日	所在地	秋田県由利本荘市船岡 字永田上、永田下及び白山下

土砂災害警戒区域等の指定の公示に係る図書(その2-2)



図中の数字は横断測線番号を示す

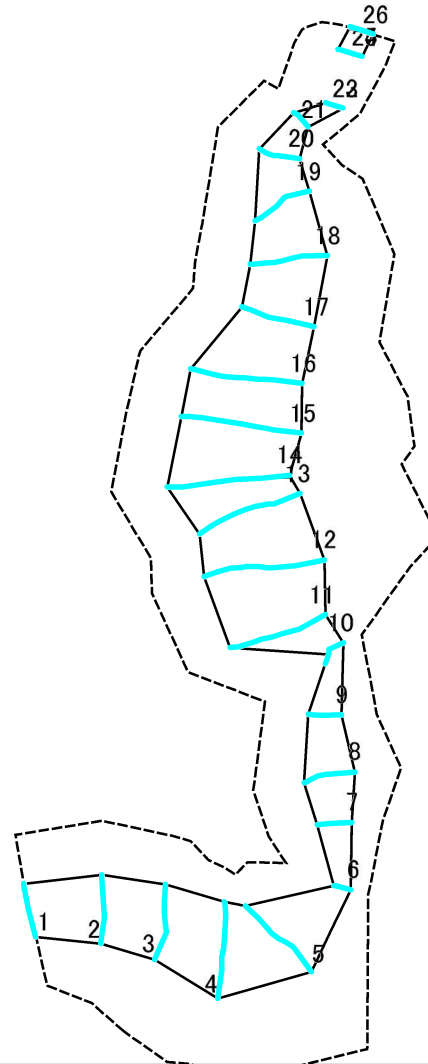
様式-2-2(急)
土砂災害特別警戒区域の区域区分図
(急傾斜地の崩壊に伴う土石等の移動により
建築物の地上部に作用すると想定される力)

土砂災害防止法施行令第二条の基準に該当する区域	
土砂災害防止法施行令第三条の基準に該当する区域	
それ以外の区域	

縮尺
1:2,500

自然現象の種類	急傾斜地の崩壊	箇所番号	I-1563
告示番号	第577号	箇所名	永田下1号
告示年月日	平成28年10月28日	所在地	秋田県由利本荘市船岡 字永田上、永田下及び白山下

土砂災害警戒区域等の指定の公示に係る図書(その2-3)



図中の数字は横断測線番号を示す

様式-2-3(急)
土砂災害特別警戒区域の区域区分図
(急傾斜地の崩壊に伴う土石等の堆積により
建築物の地上部に作用すると想定される力)

土砂災害防止法施行令第二条の基準に該当する区域



土砂災害防止法
施行令第三条の
基準に該当する
区域



それ以外の区域



縮尺

1:2,500

自然現象
の種類

告示番号

告示年月日

急傾斜地の崩壊

第577号

平成28年10月28日

箇所番号

箇所名

所在地

I-1563

永田下1号

秋田県由利本荘市船岡
字永田上、永田下及び白山下

土砂災害警戒区域等の指定の公示に係る図書(その3)

(1/1)

横断測線の区間	土石等の移動により建築物の地上部に作用すると想定される力				土石等の堆積により建築物の地上部に作用すると想定される力				横断測線の区間	土石等の移動により建築物の地上部に作用すると想定される力				土石等の堆積により建築物の地上部に作用すると想定される力			
	土石等の(移動)高さが1m以下の場合、土石等の移動による力が100kN/m ² を超える区域		それ以外の区域		土石等の堆積の高さが3mを超える区域		それ以外の区域			土石等の(移動)高さが1m以下の場合、土石等の移動による力が100kN/m ² を超える区域		それ以外の区域		土石等の堆積の高さが3mを超える区域		それ以外の区域	
	力の大きさのうち最大のもの (kN/m ²)	土石等の高さ (m)	力の大きさのうち最大のもの (kN/m ²)	土石等の高さ (m)	力の大きさのうち最大のもの (kN/m ²)	土石等の高さ (m)	力の大きさのうち最大のもの (kN/m ²)	土石等の高さ (m)		力の大きさのうち最大のもの (kN/m ²)	土石等の高さ (m)	力の大きさのうち最大のもの (kN/m ²)	土石等の高さ (m)	力の大きさのうち最大のもの (kN/m ²)	土石等の高さ (m)	力の大きさのうち最大のもの (kN/m ²)	土石等の高さ (m)
1 ~ 2	111.92	1.00	100.00	1.00	-	-	11.19	2.21	~								
2 ~ 3	130.27	1.00	100.00	1.00	-	-	12.18	2.41	~								
3 ~ 4	130.27	1.00	100.00	1.00	-	-	12.18	2.41	~								
4 ~ 5	137.30	1.00	100.00	1.00	-	-	13.56	2.68	~								
5 ~ 6	-	-	100.00	1.00	-	-	13.56	2.68	~								
6 ~ 7	-	-	87.40	1.00	-	-	8.92	1.77	~								
7 ~ 8	-	-	100.00	1.00	-	-	10.74	2.12	~								
8 ~ 9	-	-	100.00	1.00	-	-	10.74	2.12	~								
9 ~ 10	-	-	85.91	1.00	-	-	9.98	1.97	~								
10 ~ 11	-	-	100.00	1.00	-	-	12.93	2.56	~								
11 ~ 12	132.54	1.00	100.00	1.00	-	-	12.93	2.56	~								
12 ~ 13	129.67	1.00	100.00	1.00	-	-	12.42	2.46	~								
13 ~ 14	125.84	1.00	100.00	1.00	-	-	12.41	2.46	~								
14 ~ 15	128.01	1.00	100.00	1.00	-	-	12.36	2.45	~								
15 ~ 16	130.30	1.00	100.00	1.00	-	-	12.59	2.49	~								
16 ~ 17	130.30	1.00	100.00	1.00	-	-	12.59	2.49	~								
17 ~ 18	119.31	1.00	100.00	1.00	-	-	11.35	2.25	~								
18 ~ 19	111.66	1.00	100.00	1.00	-	-	10.80	2.14	~								
19 ~ 20	-	-	100.00	1.00	-	-	12.00	2.37	~								
20 ~ 21	-	-	98.54	1.00	-	-	12.00	2.37	~								
21 ~ 22	-	-	65.97	1.00	-	-	9.98	1.97	~								
22 ~ 23									~								
23 ~ 24	-	-	-	-	-	-	-	-	~								
24 ~ 25									~								
25 ~ 26	-	-	74.84	1.00	-	-	9.54	1.89	~								
~									~								

様式-3(急) 建築物の構造の規制に必要な衝撃に関する事項	自然現象の種類	急傾斜地の崩壊	箇所番号	I-1563
	告示番号	第577号	箇所名	永田下1号
	告示年月日	平成28年10月28日	所在地	秋田県由利本荘市船岡字永田上、永田下及び白山下