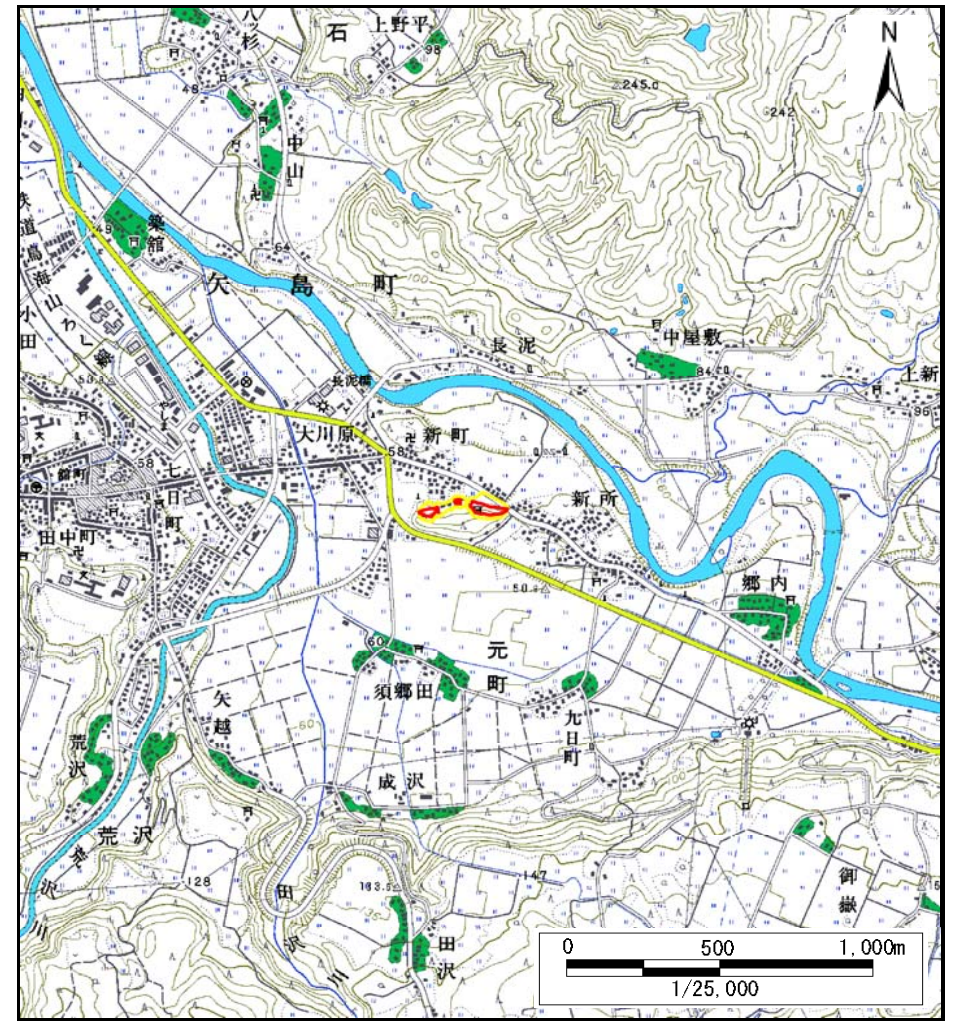


土砂災害警戒区域等の指定の公示に係る図書（その1）



(1/200,000)



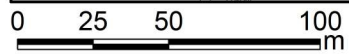
(1/25,000)

様式－1（急）
土砂災害警戒区域・土砂災害特別警戒区域 位置図

自然現象の種類	急傾斜地の崩壊
箇所番号	I-759
箇所名	根井館
所在地	秋田県由利本荘市矢島町元町字新町及び新所

この地図は、国土地理院長の承認を得て、同院発行の数値地図20000(地図画像)及び数値地図25000(地図画像)を複製したものである。(承認番号 平27情複、第574号)

土砂災害警戒区域等の指定の公示に係る図書(その2)



図中の数字は横断測線番号を示す

様式-2(急)

土砂災害警戒区域・土砂災害特別警戒区域

区域図(その1)

土砂災害防止法施行令第二条の基準に該当する区域



土砂災害防止法
施行令第三条の
基準に該当する
区域

土石等の(移動)高さが1m以下の場合、
土石等の移動による力が100kN/mを超える区域



土石等の堆積の高さが3mを超える区域



それ以外の区域



縮尺

1:2,500

自然現象
の種類

急傾斜地の崩壊

告示番号

第577号

告示年月日

平成28年10月28日

箇所番号

I-759

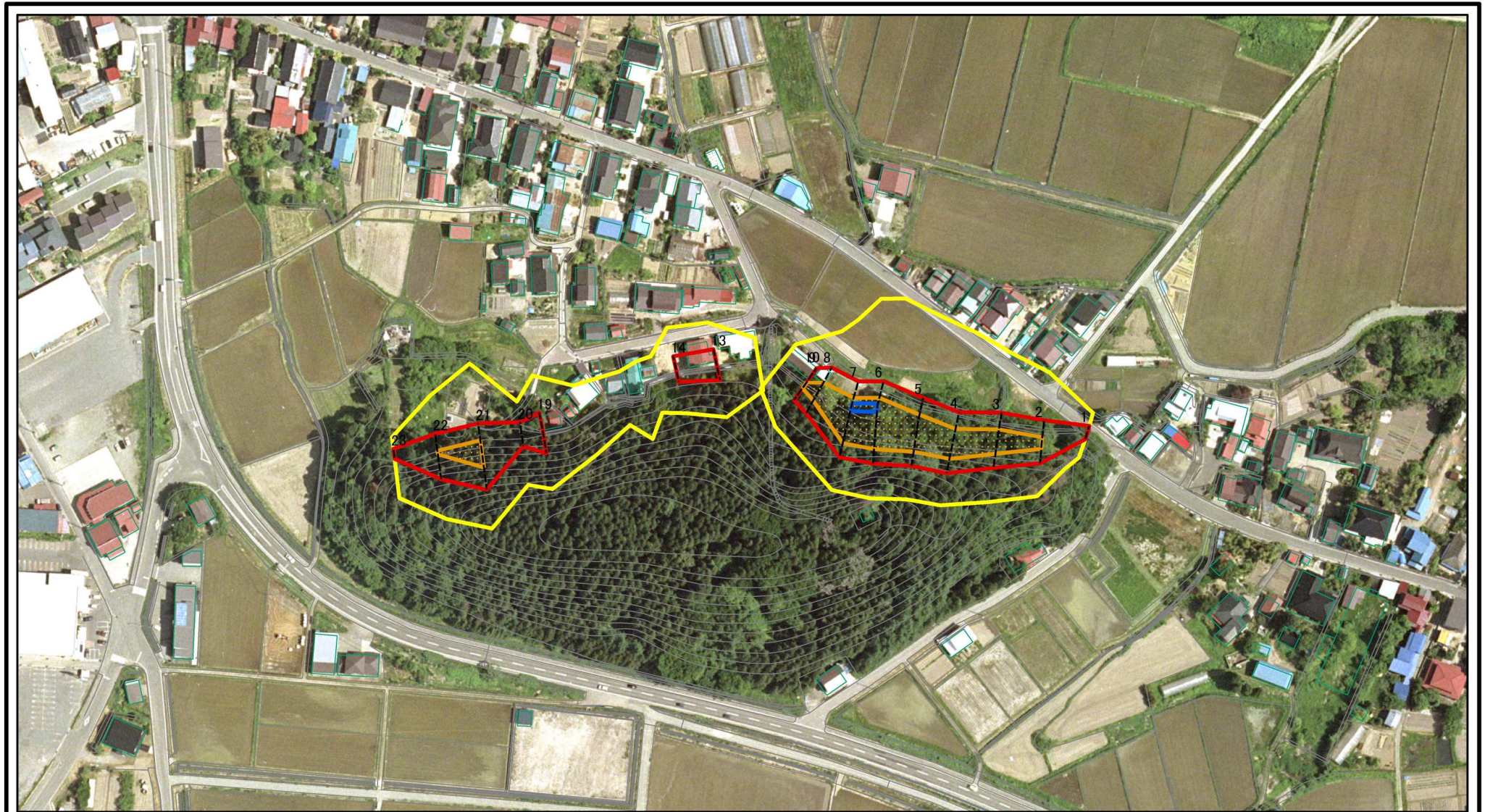
箇所名

根井館

所在地

秋田県由利本荘市矢島町元町字新町及び新所

土砂災害警戒区域等の指定の公示に係る図書(その2)



0 25 50 100
m

図中の数字は横断測線番号を示す

様式-2(急)

土砂災害警戒区域・土砂災害特別警戒区域

区域図(その1)

土砂災害防止法施行令第二条の基準に該当する区域



土砂災害防止法
施行令第三条の
基準に該当する
区域

土石等の(移動)高さが1m以下の場合、
土石等の移動による力が100kN/mを超える区域



土石等の堆積の高さが3mを超える区域



それ以外の区域



縮尺

1:2,500

自然現象
の種類

急傾斜地の崩壊

告示番号

第577号

告示年月日

平成28年10月28日

箇所番号

I-759

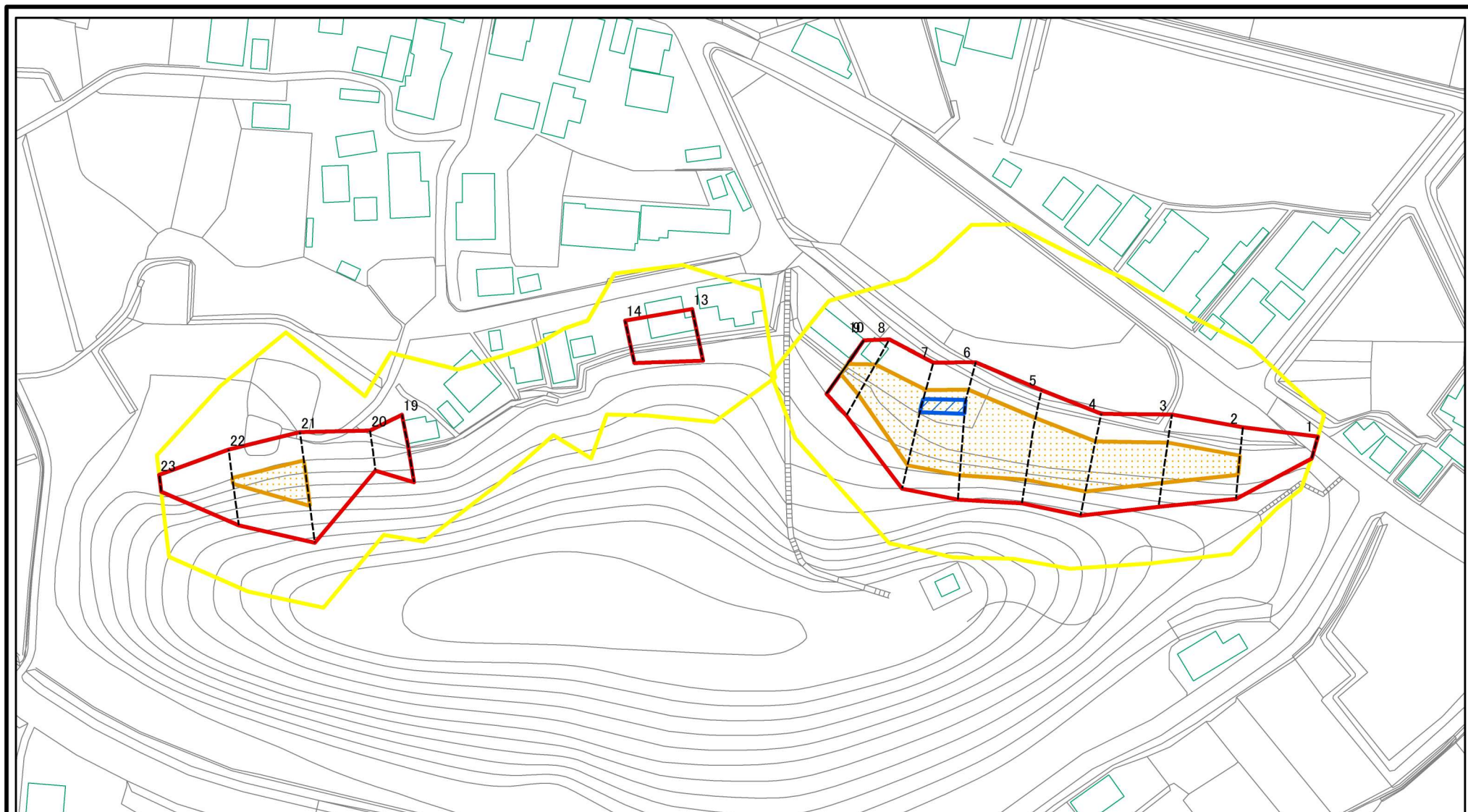
箇所名

根井館

所在地

秋田県由利本荘市矢島町元町字新町及び新所

土砂災害警戒区域等の指定の公示に係る図書(その2-1)



0 25 50 100 m

図中の数字は横断測線番号を示す

様式-2-1(急)

土砂災害警戒区域・土砂災害特別警戒区域

区域図(その2)

土砂災害防止法施行令第二条の基準に該当する区域



自然現象の種類

急傾斜地の崩壊

箇所番号

I-759

土砂災害防止法施行令第三条の基準に該当する区域



縮尺

告示番号

第577号

箇所名

根井館

土砂等の(移動)高さが1m以下の場合、土砂等の移動による力が100kN/m²を超える区域



告示年月日

平成28年10月28日

所在地

秋田県由利本荘市矢島町元町字新町及び新所

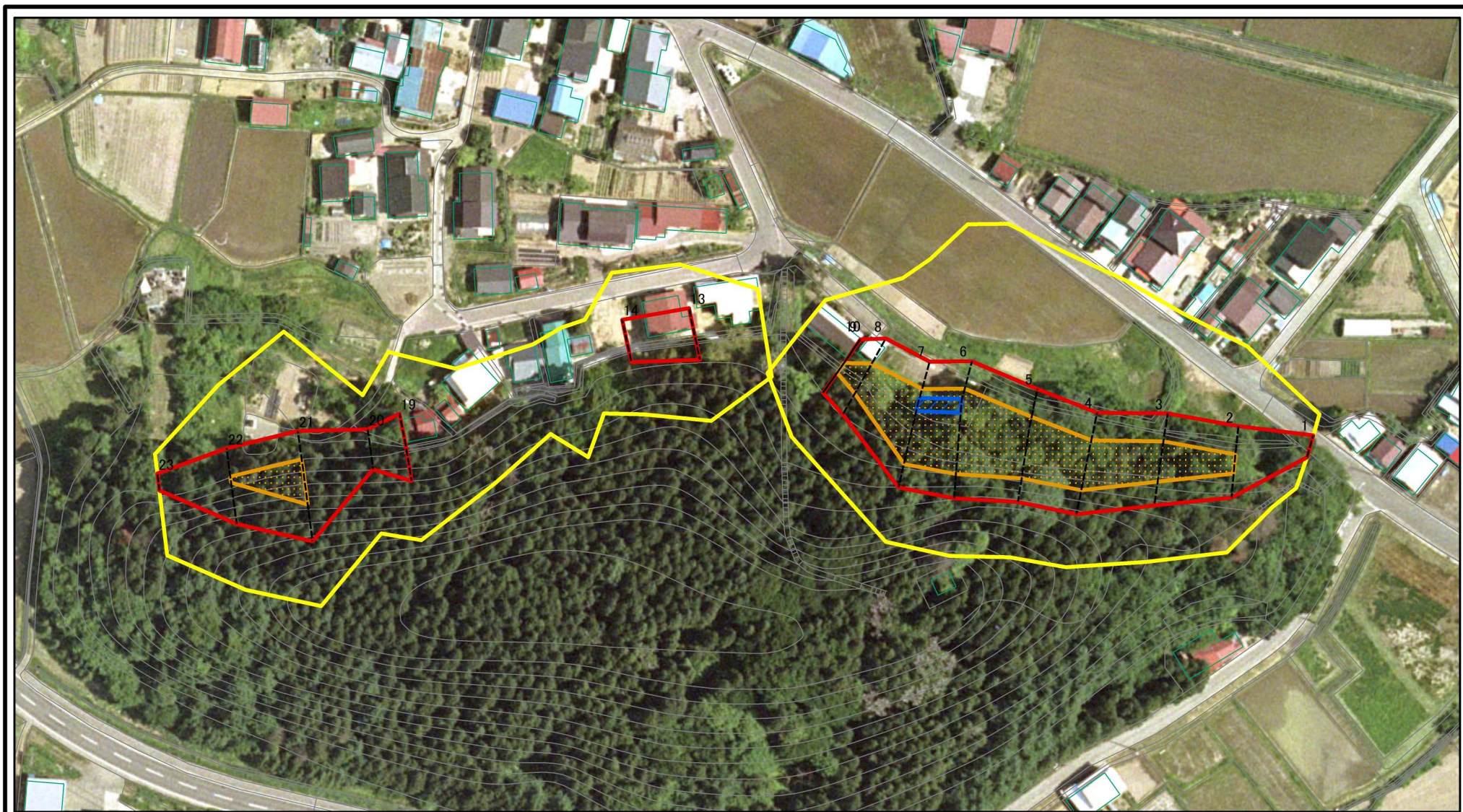
土砂等の堆積の高さが3mを超える区域



それ以外の区域

1:1,500

土砂災害警戒区域等の指定の公示に係る図書(その2-1)



図中の数字は横断測線番号を示す

様式-2-1(急)

土砂災害警戒区域・土砂災害特別警戒区域

区域図(その2)

土砂災害防止法施行令第二条の基準に該当する区域



自然現象の種類

急傾斜地の崩壊

箇所番号

I-759

土砂災害防止法施行令第三条の基準に該当する区域



縮尺

告示番号

第577号

箇所名

根井館

それ以外の区域



1:1,500

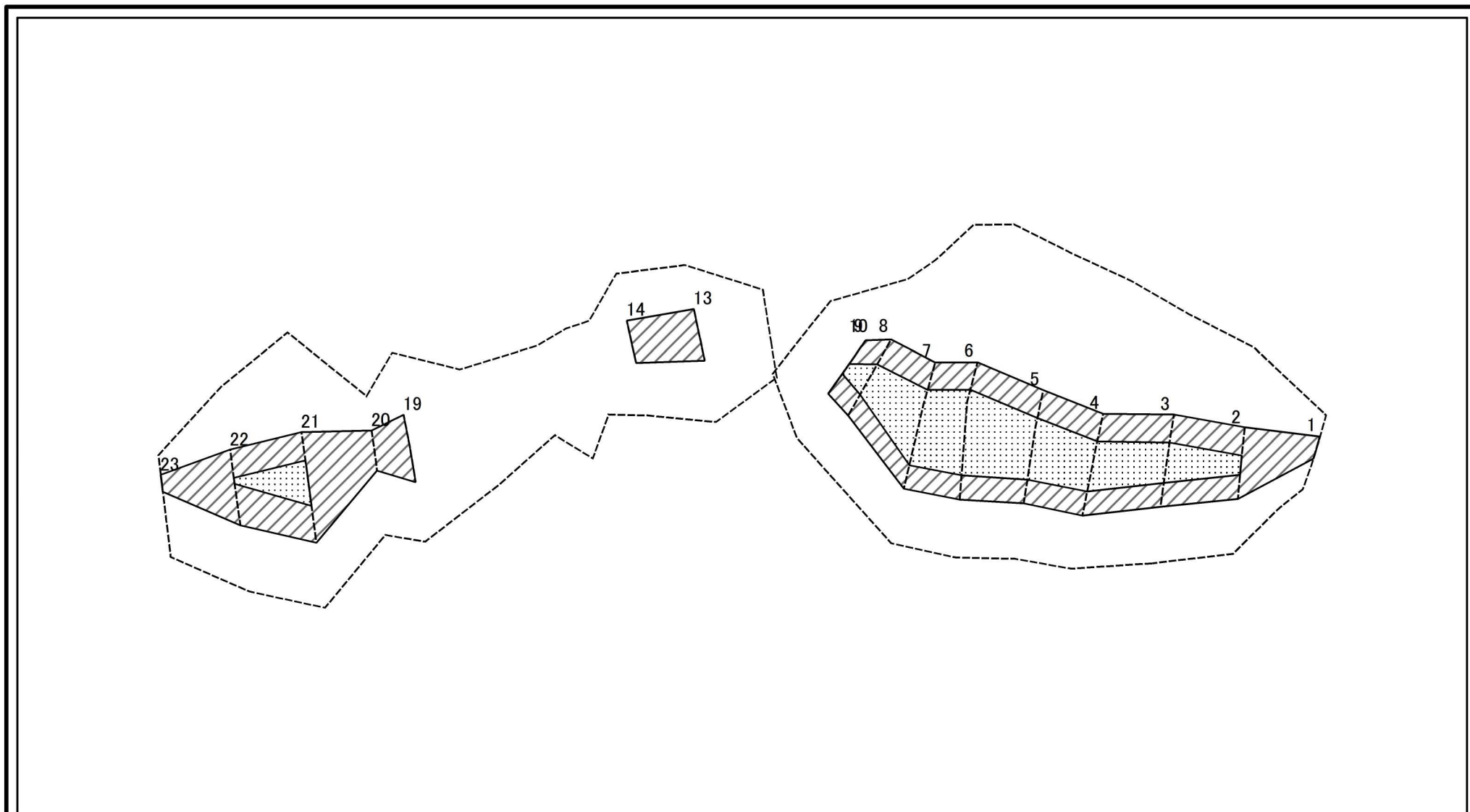
告示年月日

平成28年10月28日

所在地

秋田県由利本荘市矢島町元町字新町及び新所

土砂災害警戒区域等の指定の公示に係る図書(その2-2)



図中の数字は横断測線番号を示す

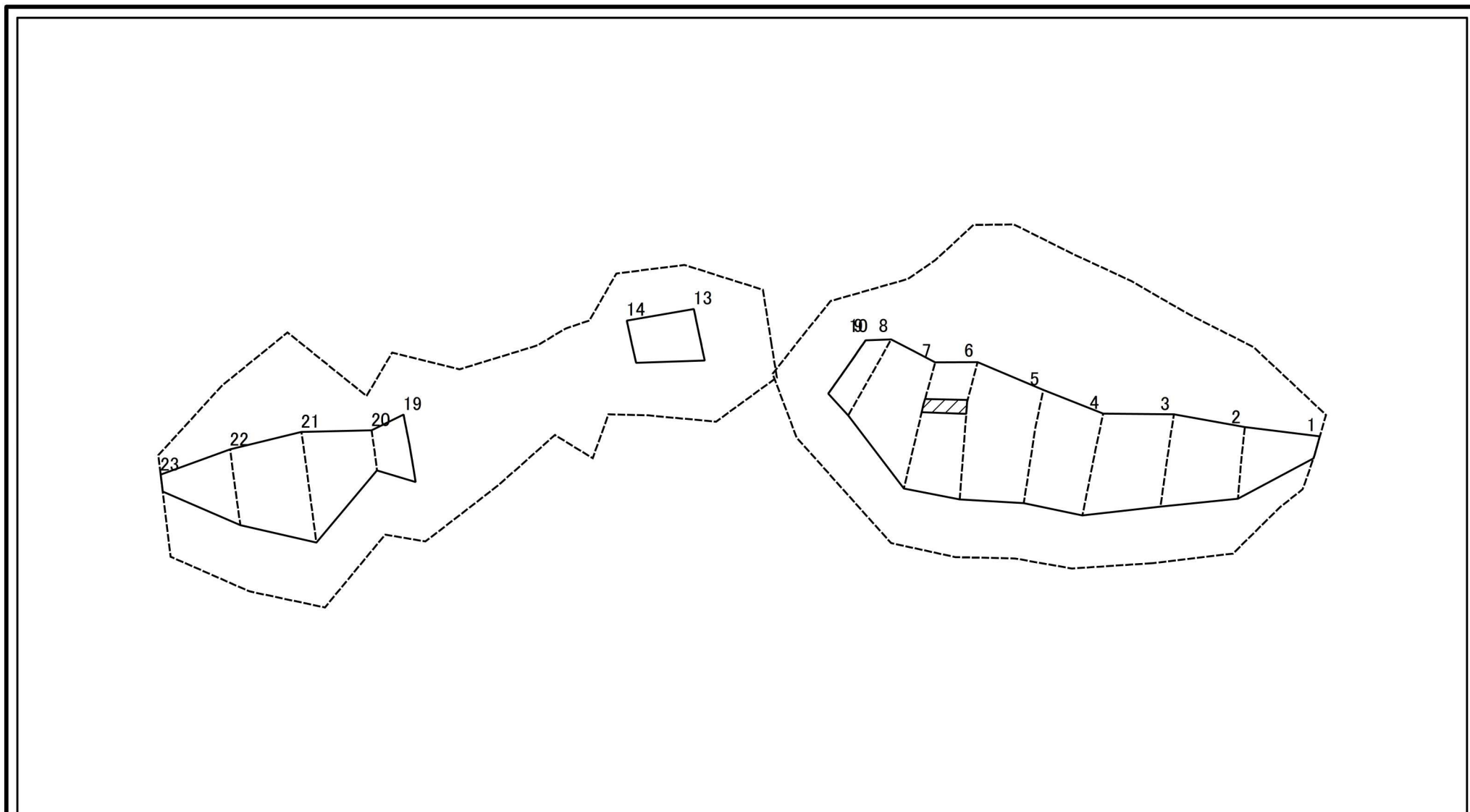
様式-2-2(急)
土砂災害特別警戒区域の区域区分図
(急傾斜地の崩壊に伴う土石等の移動により
建築物の地上部に作用すると想定される力)

土砂災害防止法施行令第二条の基準に該当する区域	
土砂災害防止法 施行令第三条の 基準に該当する 区域	
それ以外の区域	

N	
縮尺	1:1,500

自然現象 の種類	急傾斜地の崩壊	箇所番号	I-759
告示番号	第577号	箇所名	根井館
告示年月日	平成28年10月28日	所在地	秋田県由利本荘市矢島町元町字新町及び新所

土砂災害警戒区域等の指定の公示に係る図書(その2-3)



図中の数字は横断測線番号を示す

様式-2-3(急)
土砂災害特別警戒区域の区域区分図
(急傾斜地の崩壊に伴う土石等の堆積により
建築物の地上部に作用すると想定される力)

土砂災害防止法施行令第二条の基準に該当する区域	
土砂災害防止法施行令第三条の基準に該当する区域	
それ以外の区域	

N
縮尺
1:1,500

自然現象の種類	急傾斜地の崩壊
告示番号	第577号
告示年月日	平成28年10月28日

箇所番号	I-759
箇所名	根井館
所在地	秋田県由利本荘市矢島町元町字新町及び新所

