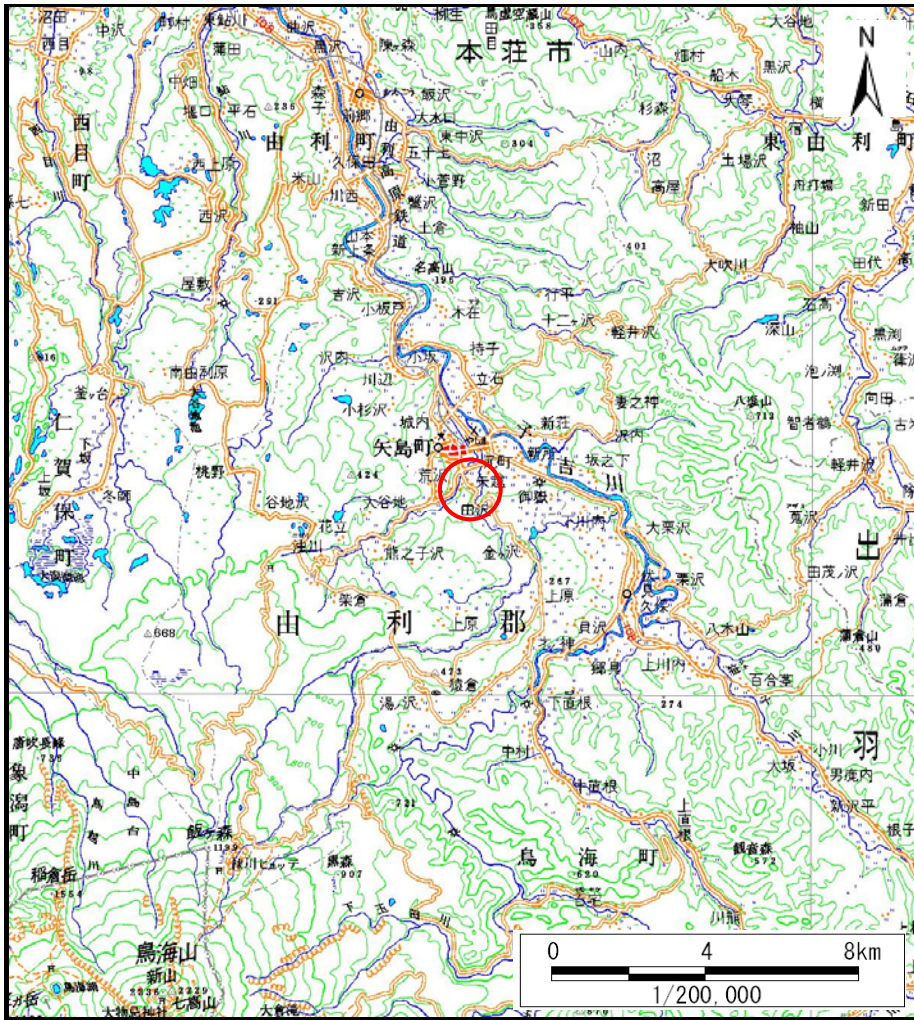
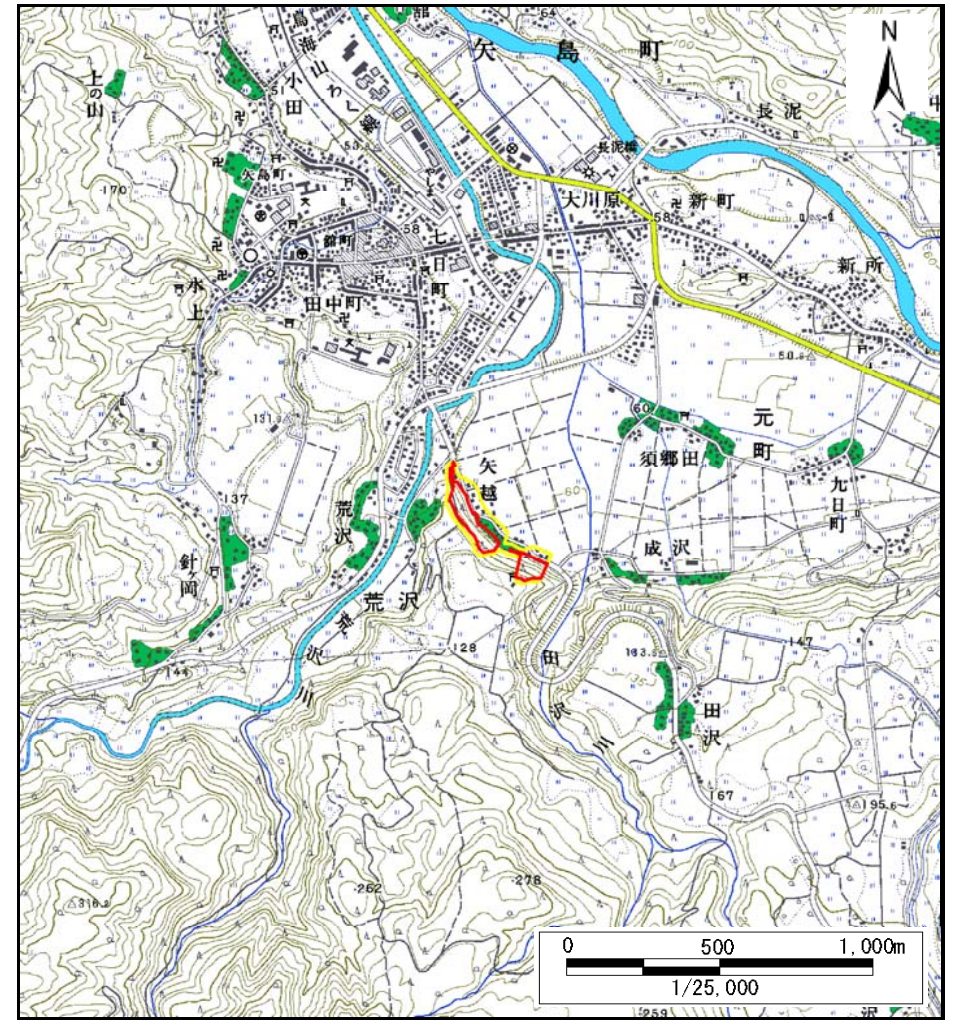


土砂災害警戒区域等の指定の公示に係る図書（その1）



(1/200,000)



(1/25,000)

様式－1（急）
土砂災害警戒区域・土砂災害特別警戒区域 位置図

自然現象の種類

急傾斜地の崩壊

箇所番号

I-757

箇所名

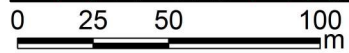
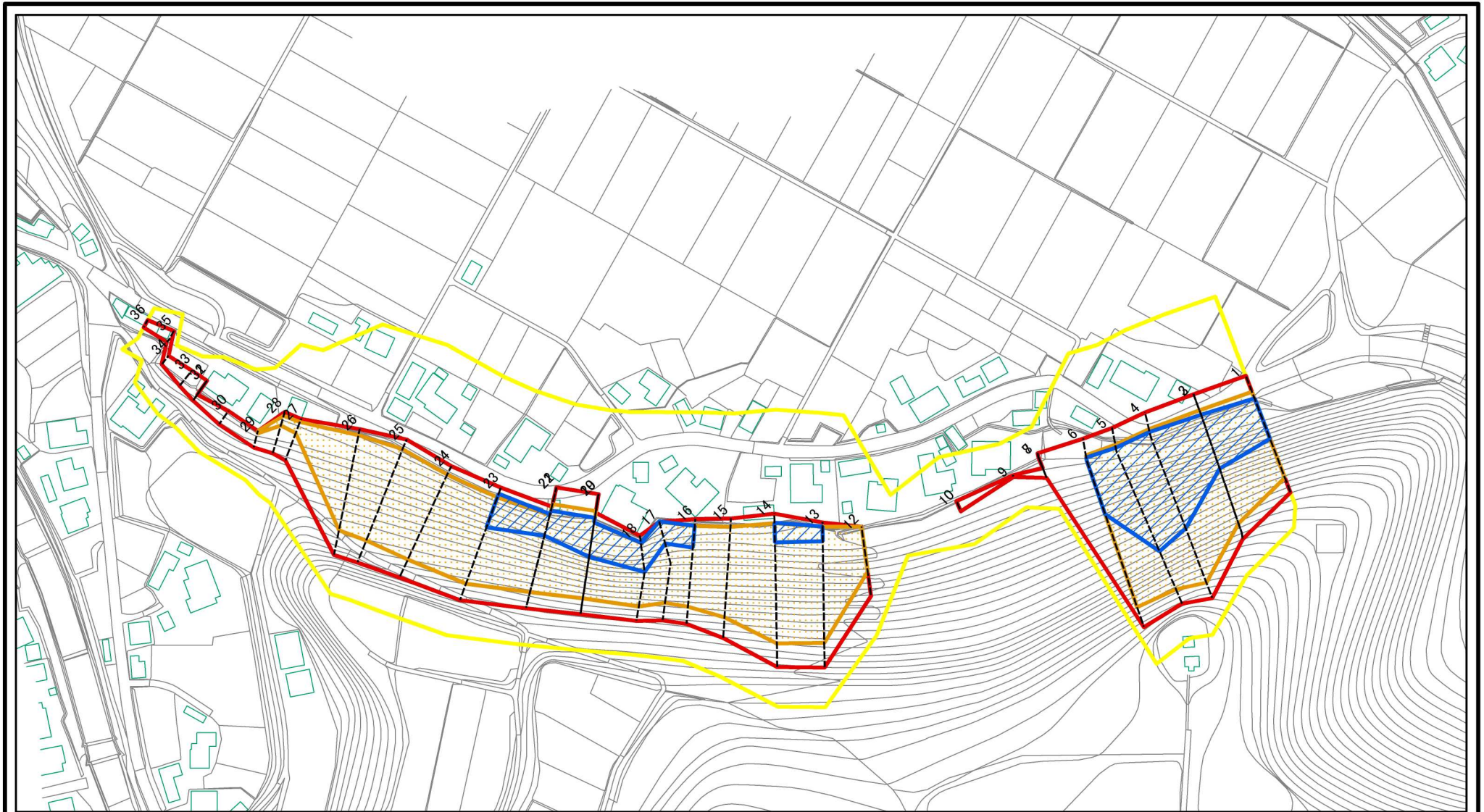
矢越

所在地

秋田県由利本荘市矢島町荒沢字矢越、中荒沢及び金沢

この地図は、国土院院長の承認を得て、同院発行の数値地図20000(地図画像)及び数値地図25000(地図画像)を複製したものである。(承認番号 平27情複、第574号)

土砂災害警戒区域等の指定の公示に係る図書(その2)



図中の数字は横断測線番号を示す

様式-2(急)

土砂災害警戒区域・土砂災害特別警戒区域

区域図(その1)

土砂災害防止法施行令第二条の基準に該当する区域

土砂災害防止法
施行令第三条の
基準に該当する
区域



縮尺

1:2,500

自然現象
の種類

急傾斜地の崩壊

告示番号

第577号

告示年月日

平成28年10月28日

箇所番号

I-757

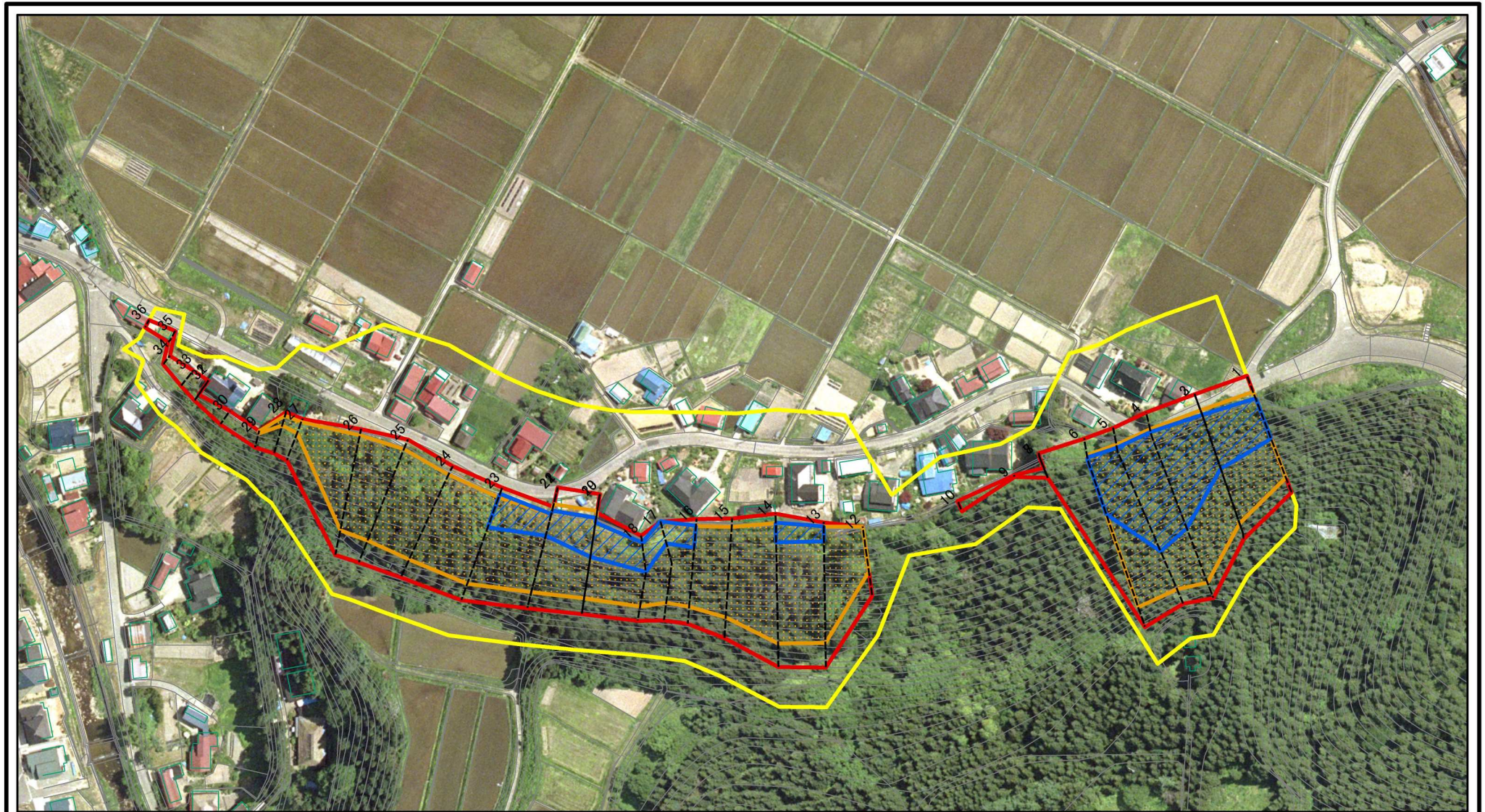
箇所名

矢越

所在地

秋田県由利本荘市矢島町荒沢
字矢越、中荒沢及び金沢

土砂災害警戒区域等の指定の公示に係る図書(その2)



図中の数字は横断測線番号を示す

様式-2(急)

土砂災害警戒区域・土砂災害特別警戒区域

区域図(その1)

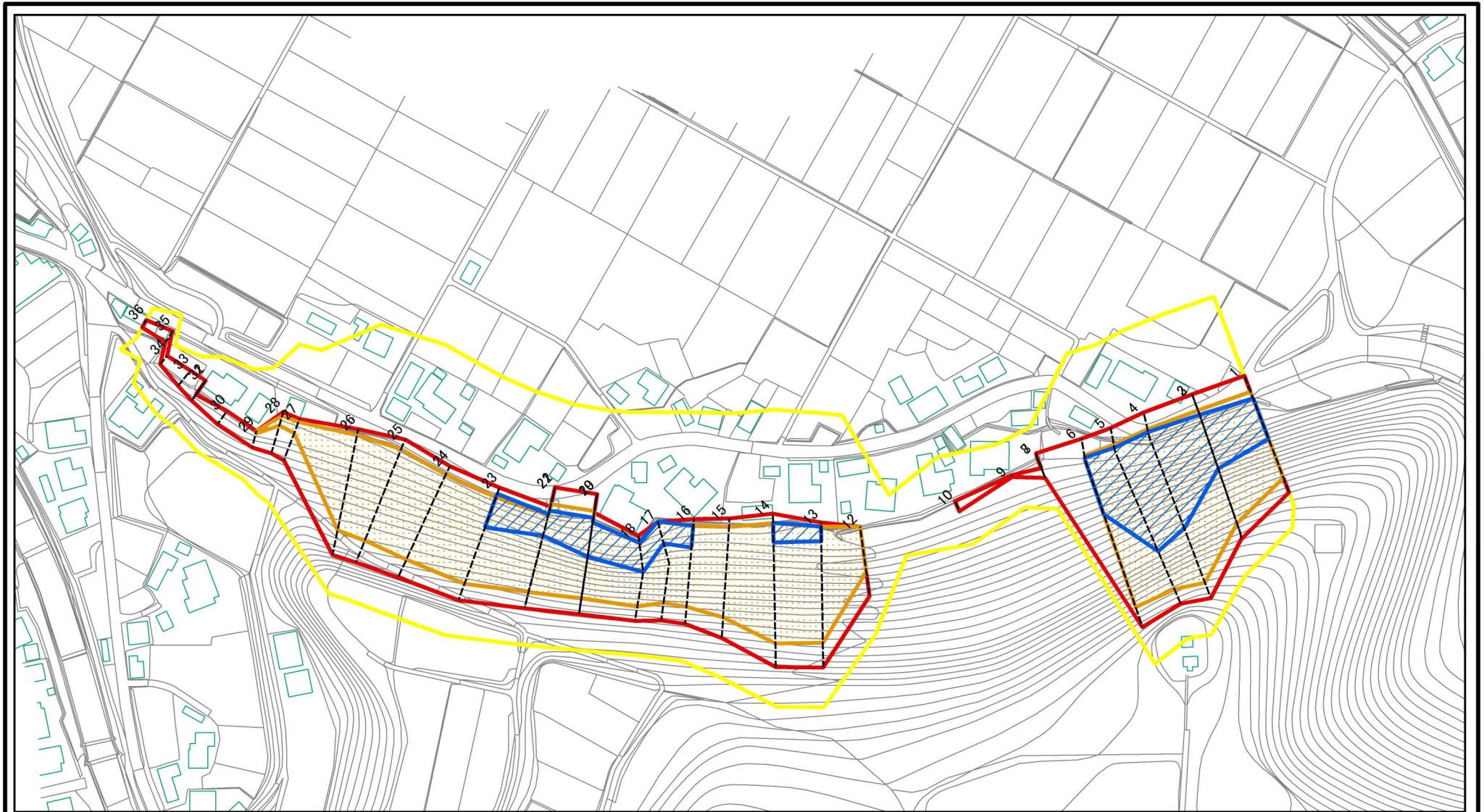
土砂災害防止法施行令第二条の基準に該当する区域	
土砂災害防止法施行令第三条の基準に該当する区域	
それ以外の区域	

	縮尺
	1:2,500

自然現象の種類	急傾斜地の崩壊
告示番号	第577号
告示年月日	平成28年10月28日

箇所番号	I-757
箇所名	矢越
所在地	秋田県由利本荘市矢島町荒沢字矢越、中荒沢及び金沢

土砂災害警戒区域等の指定の公示に係る図書(その2-1)



0 25 50 100
m

図中の数字は横断測線番号を示す

様式-2-1(急)

土砂災害警戒区域・土砂災害特別警戒区域

区域図(その2)

土砂災害防止法施行令第二条の基準に該当する区域



自然現象の種類

急傾斜地の崩壊

箇所番号

I-757

土砂災害防止法施行令第三条の基準に該当する区域



縮尺

告示番号

第577号

箇所名

矢越

土砂等の(移動)高さが1m以下の場合、土砂等の移動による力が100kN/mを超える区域



告示年月日

平成28年10月28日

所在地

秋田県由利本荘市矢島町荒沢字矢越、中荒沢及び金沢

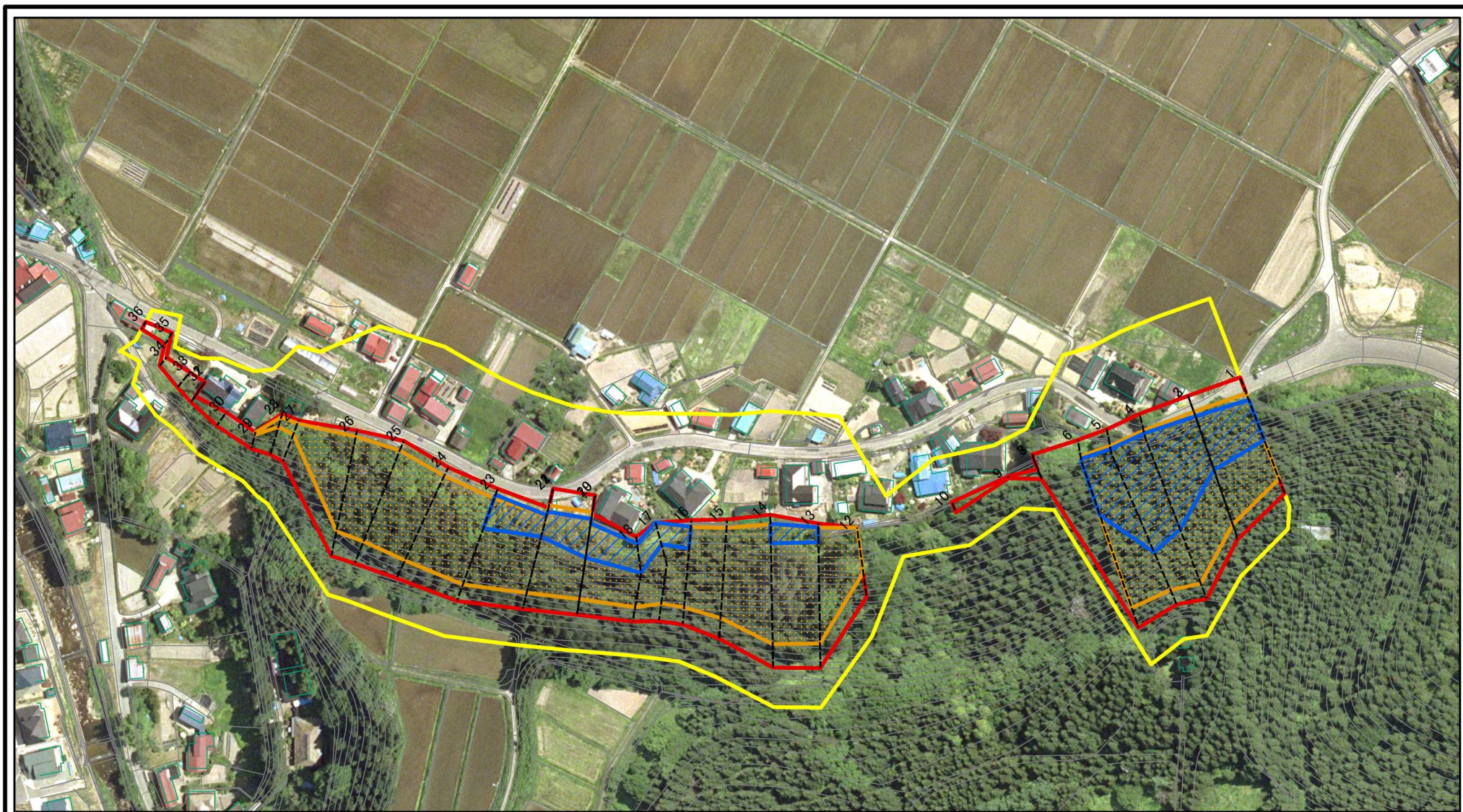
土砂等の堆積の高さが3mを超える区域



それ以外の区域

1:2,500

土砂災害警戒区域等の指定の公示に係る図書(その2-1)



図中の数字は横断測線番号を示す

様式-2-1(急)

土砂災害警戒区域・土砂災害特別警戒区域

区域図(その2)

土砂災害防止法施行令第二条の基準に該当する区域



自然現象の種類

急傾斜地の崩壊

箇所番号

I-757

土砂災害防止法施行令第三条の基準に該当する区域



縮尺

告示番号

第577号

箇所名

矢越

土砂等の(移動)高さが1m以下の場合、土砂等の移動による力が100kN/mを超える区域



告示年月日

平成28年10月28日

所在地

秋田県由利本荘市矢島町荒沢字矢越、中荒沢及び金沢

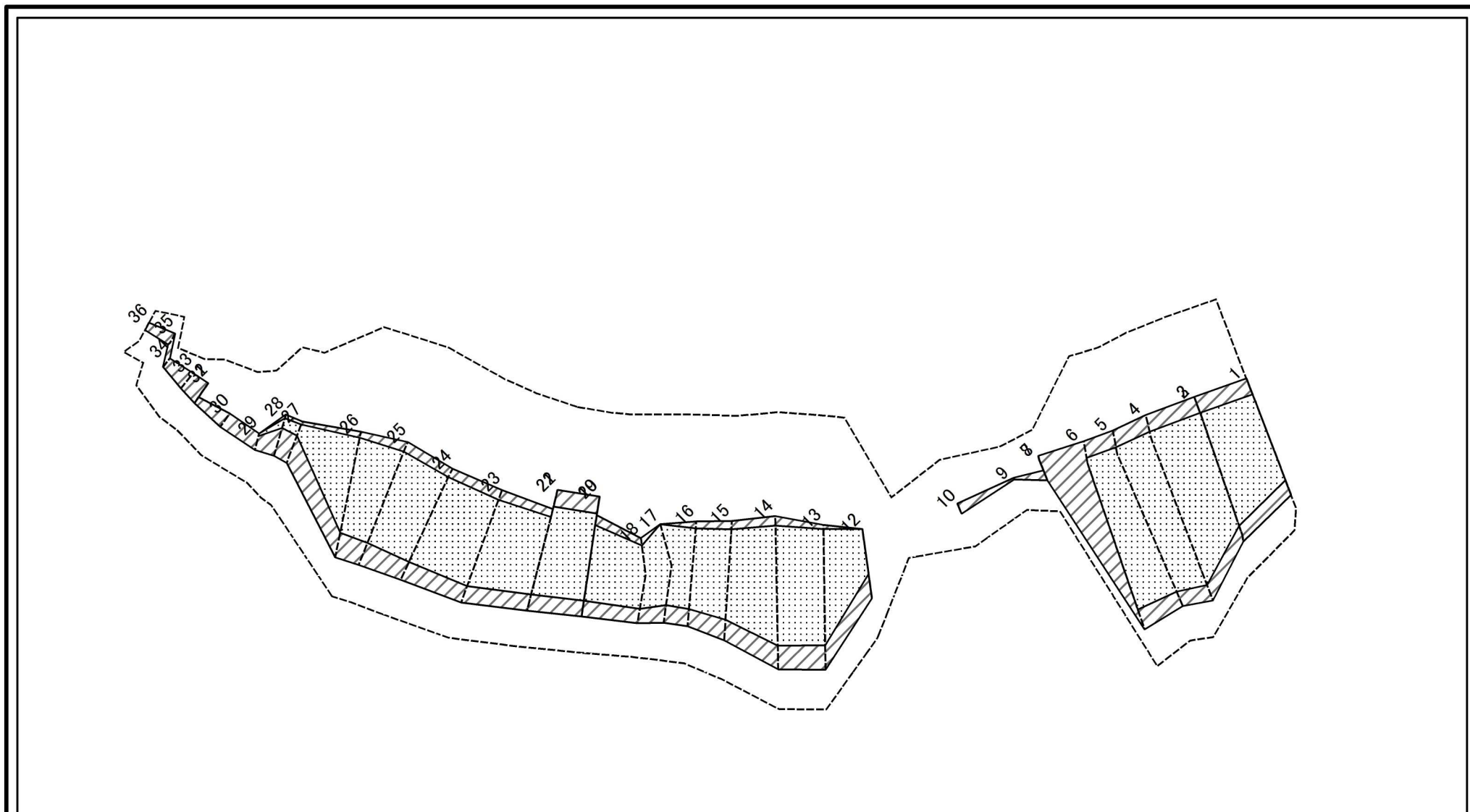
土砂等の堆積の高さが3mを超える区域



それ以外の区域

1:2,500

土砂災害警戒区域等の指定の公示に係る図書(その2-2)



図中の数字は横断測線番号を示す

様式-2-2(急)
土砂災害特別警戒区域の区域区分図
(急傾斜地の崩壊に伴う土石等の移動により
建築物の地上部に作用すると想定される力)

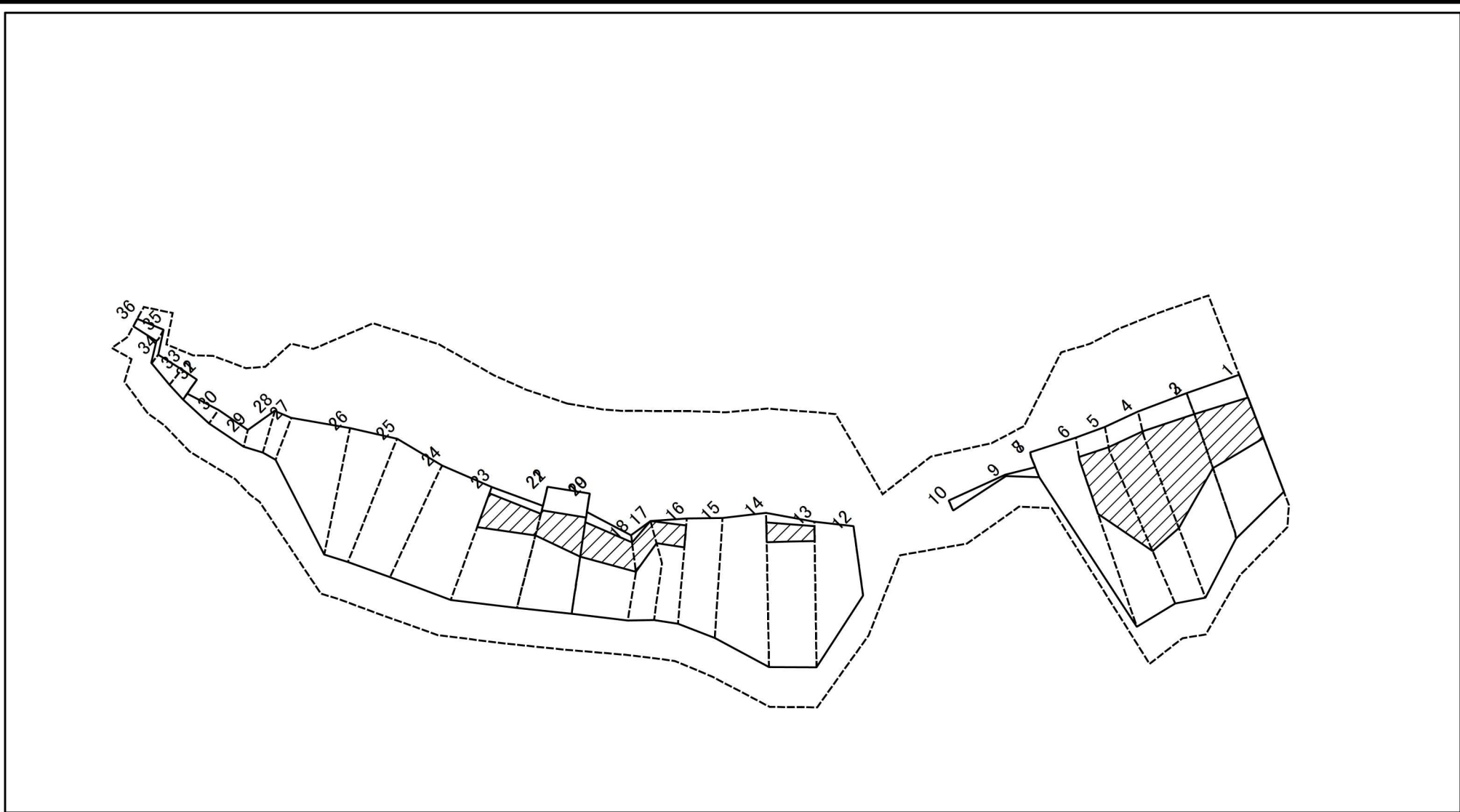
土砂災害防止法施行令第二条の基準に該当する区域	
土砂災害防止法 施行令第三条の 基準に該当する 区域	
それ以外の区域	

縮尺
1:2,500

自然現象 の種類	急傾斜地の崩壊
告示番号	第577号
告示年月日	平成28年10月28日

箇所番号	I-757
箇所名	矢越
所在地	秋田県由利本荘市矢島町荒沢 字矢越、中荒沢及び金沢

土砂災害警戒区域等の指定の公示に係る図書(その2-3)



図中の数字は横断測線番号を示す

様式-2-3(急)
土砂災害特別警戒区域の区域区分図
(急傾斜地の崩壊に伴う土石等の堆積により
建築物の地上部に作用すると想定される力)

土砂災害防止法施行令第二条の基準に該当する区域	
土砂災害防止法施行令第三条の基準に該当する区域	
それ以外の区域	

縮尺
1:2,500

自然現象の種類	急傾斜地の崩壊
告示番号	第577号
告示年月日	平成28年10月28日

箇所番号	I-757
箇所名	矢越
所在地	秋田県由利本荘市矢島町荒沢 字矢越、中荒沢及び金沢

土砂災害警戒区域等の指定の公示に係る図書(その3)

(1/1)

横断測線の区間	土石等の移動により建築物の地上部に作用すると想定される力				土石等の堆積により建築物の地上部に作用すると想定される力				横断測線の区間	土石等の移動により建築物の地上部に作用すると想定される力				土石等の堆積により建築物の地上部に作用すると想定される力			
	土石等の(移動)高さが1m以下の場合、土石等の移動による力が100kN/m ² を超える区域		それ以外の区域		土石等の堆積の高さが3mを超える区域		それ以外の区域			土石等の(移動)高さが1m以下の場合、土石等の移動による力が100kN/m ² を超える区域		それ以外の区域		土石等の堆積の高さが3mを超える区域		それ以外の区域	
	力の大きさのうち最大のもの(kN/m ²)	土石等の高さ(m)	力の大きさのうち最大のもの(kN/m ²)	土石等の高さ(m)	力の大きさのうち最大のもの(kN/m ²)	土石等の高さ(m)	力の大きさのうち最大のもの(kN/m ²)	土石等の高さ(m)		力の大きさのうち最大のもの(kN/m ²)	土石等の高さ(m)	力の大きさのうち最大のもの(kN/m ²)	土石等の高さ(m)	力の大きさのうち最大のもの(kN/m ²)	土石等の高さ(m)	力の大きさのうち最大のもの(kN/m ²)	土石等の高さ(m)
1 ~ 2	157.83	1.00	100.00	1.00	18.17	3.60	15.16	3.00	27 ~ 28	109.59	1.00	100.00	1.00	-	-	10.60	2.10
2 ~ 3									28 ~ 29	108.18	1.00	100.00	1.00	-	-	12.07	2.39
3 ~ 4	158.68	1.00	100.00	1.00	20.01	3.96	15.16	3.00	29 ~ 30	-	-	100.00	1.00	-	-	12.07	2.39
4 ~ 5	161.73	1.00	100.00	1.00	20.40	4.04	15.16	3.00	30 ~ 31	-	-	97.98	1.00	-	-	11.77	2.33
5 ~ 6	161.73	1.00	100.00	1.00	20.40	4.04	15.16	3.00	31 ~ 32								
6 ~ 7	-	-	100.00	1.00	-	-	15.16	3.00	32 ~ 33	-	-	84.85	1.00	-	-	10.44	2.06
7 ~ 8									33 ~ 34	-	-	77.69	1.00	-	-	9.83	1.94
8 ~ 9	-	-	82.54	1.00	-	-	9.93	1.96	34 ~ 35	-	-	58.69	1.00	-	-	10.91	2.16
9 ~ 10	-	-	90.55	1.00	-	-	9.93	1.96	35 ~ 36	-	-	58.69	1.00	-	-	10.91	2.16
10 ~ 11	-	-	-	-	-	-	-	-	~								
11 ~ 12	-	-	-	-	-	-	-	-	~								
12 ~ 13	138.26	1.00	100.00	1.00	-	-	15.16	3.00	~								
13 ~ 14	139.91	1.00	100.00	1.00	16.80	3.32	15.16	3.00	~								
14 ~ 15	144.44	1.00	100.00	1.00	-	-	15.16	3.00	~								
15 ~ 16	152.39	1.00	100.00	1.00	-	-	15.16	3.00	~								
16 ~ 17	152.39	1.00	100.00	1.00	15.46	3.06	15.16	3.00	~								
17 ~ 18	160.00	1.00	100.00	1.00	16.94	3.35	15.16	3.00	~								
18 ~ 19	160.00	1.00	100.00	1.00	16.94	3.35	15.16	3.00	~								
19 ~ 20									~								
20 ~ 21	156.89	1.00	100.00	1.00	15.88	3.14	15.16	3.00	~								
21 ~ 22									~								
22 ~ 23	154.09	1.00	100.00	1.00	17.84	3.53	15.16	3.00	~								
23 ~ 24	152.84	1.00	100.00	1.00	-	-	15.16	3.00	~								
24 ~ 25	146.44	1.00	100.00	1.00	-	-	14.95	2.96	~								
25 ~ 26	138.71	1.00	100.00	1.00	-	-	14.52	2.87	~								
26 ~ 27	136.23	1.00	100.00	1.00	-	-	14.37	2.84	~								

様式-3(急) 建築物の構造の規制に必要な衝撃に関する事項	自然現象の種類	急傾斜地の崩壊	箇所番号	I-757
	告示番号	第577号	箇所名	矢越
	告示年月日	平成28年10月28日	所在地	秋田県由利本荘市矢島町荒沢字矢越、中荒沢及び金沢