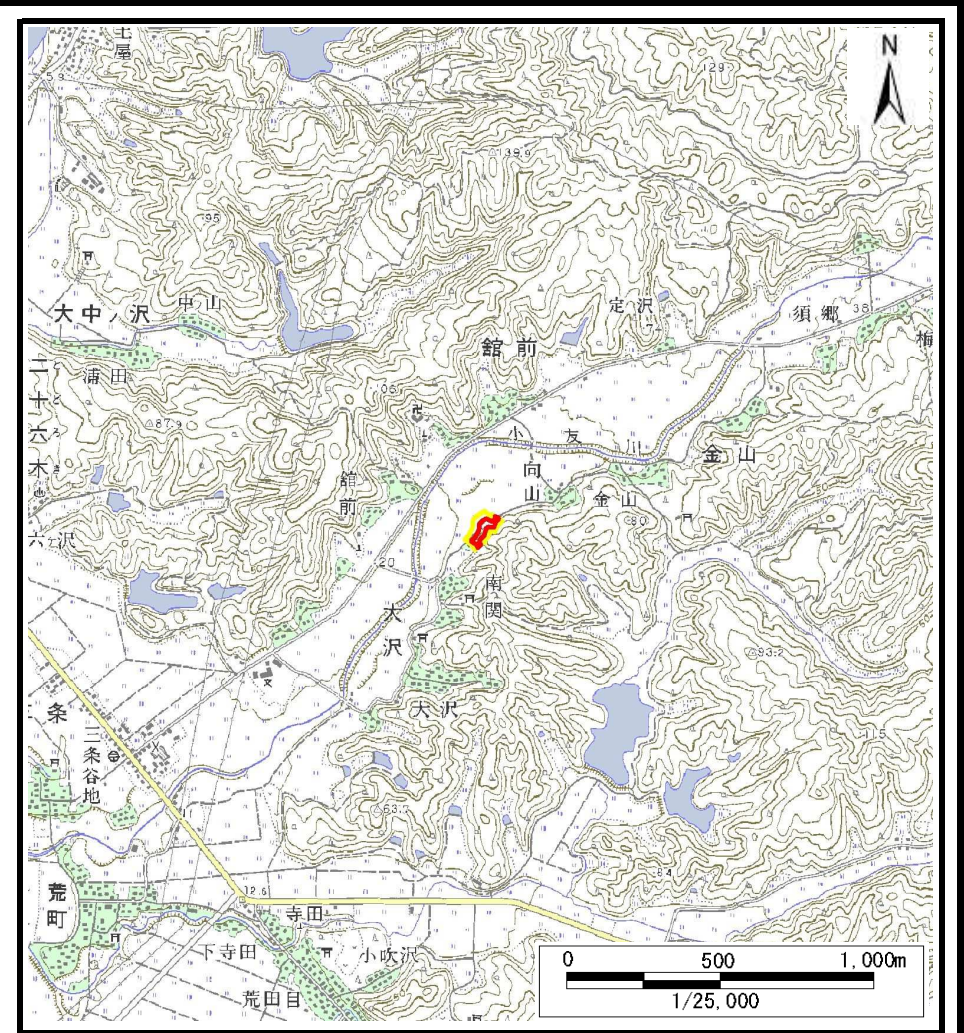


土砂災害警戒区域等の指定の公示に係る図書（その1）



(1/200,000)



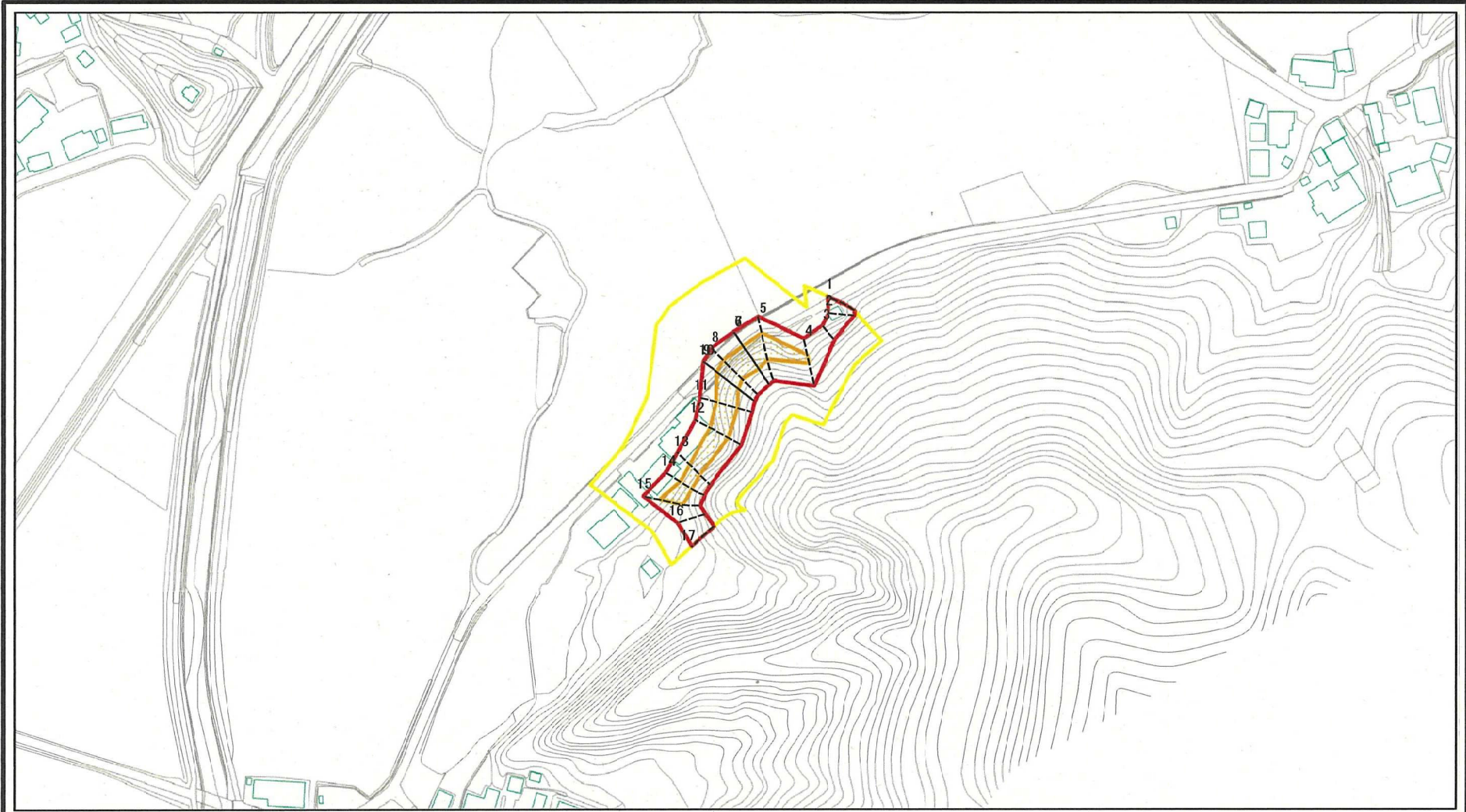
(1/25,000)

様式-1 (急)
土砂災害警戒区域・土砂災害特別警戒区域 位置図

自然現象の種類	急傾斜地の崩壊
箇所番号	II-881
箇所名	向山
所在地	秋田県由利本荘市大沢字南関及び天拝沢二並びに川原田

この地図は、国土地理院長の承認を得て、同院発行の数値地図20000(地図画像)及び数値地図25000(地図画像)を複製したものである。(承認番号 平26情複、第739号)

土砂災害警戒区域等の指定の公示に係る図書(その2)



0 25 50 100
m

図中の数字は横断測線番号を示す

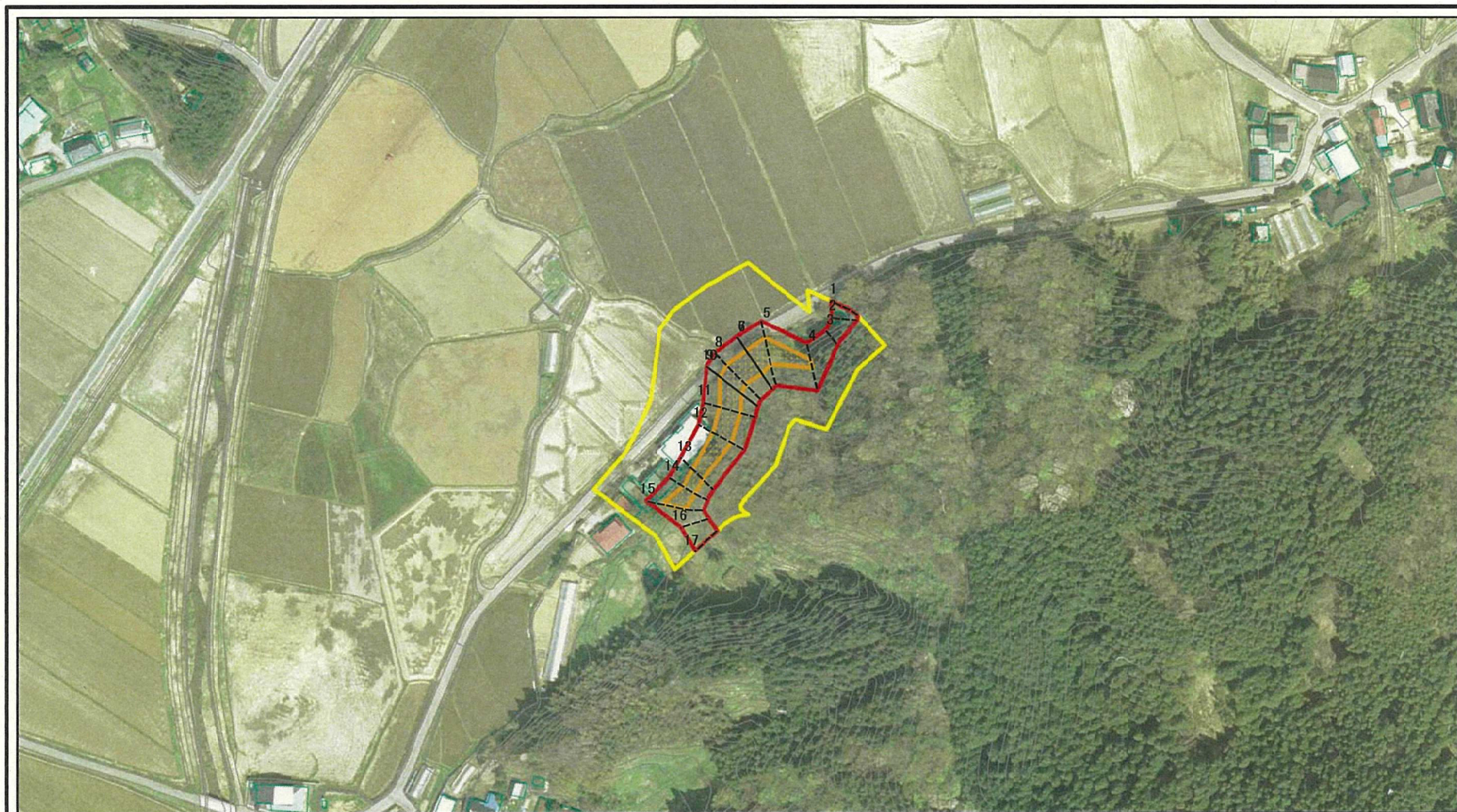
様式-2(急)
土砂災害警戒区域・土砂災害特別警戒区域
区域図(その1)

土砂災害防止法施行令第二条の基準に該当する区域	
土砂災害防止法施行令第三条の基準に該当する区域	
それ以外の区域	

N
縮尺
1:2,500

自然現象の種類	急傾斜地の崩壊	箇所番号	II-881
告示番号	第533号	箇所名	向山
告示年月日	平成27年12月11日	所在地	秋田県由利本荘市大沢字南関及び天拝沢二並びに川原田

土砂災害警戒区域等の指定の公示に係る図書(その2)

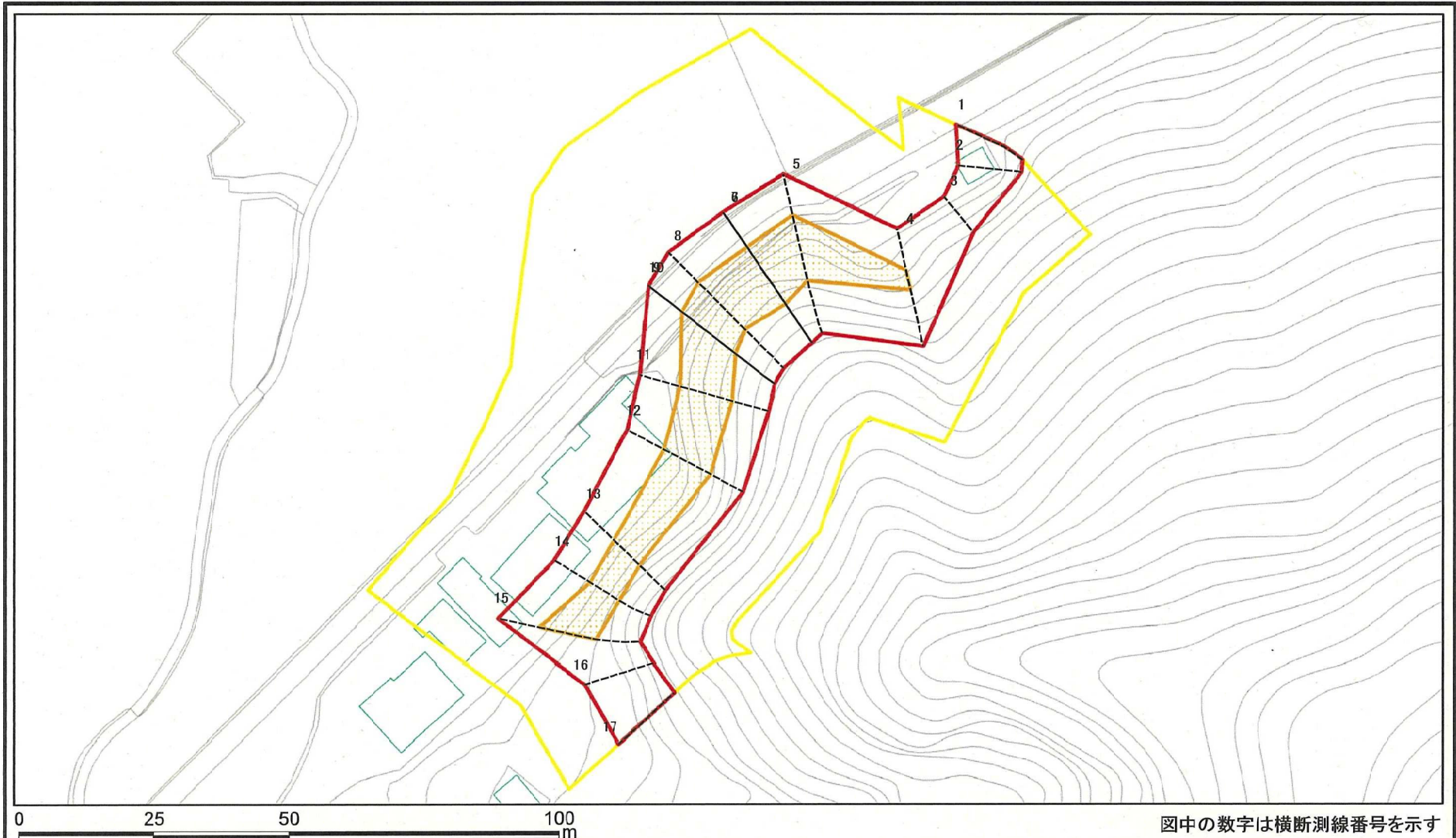


0 25 50 100
m

図中の数字は横断測線番号を示す

様式-2(急) 土砂災害警戒区域・土砂災害特別警戒区域 区域図(その1)	土砂災害防止法施行令第二条の基準に該当する区域		N 縮尺 1:2,500	自然現象の種類	急傾斜地の崩壊	箇所番号	II-881
	土砂災害防止法施行令第三条の基準に該当する区域			告示番号	第533号	箇所名	向山
	それ以外の区域			告示年月日	平成27年12月11日	所在地	秋田県由利本荘市大沢字南関及び天拝沢二並びに川原田

土砂災害警戒区域等の指定の公示に係る図書(その2-1)



様式-2-1(急)

土砂災害警戒区域・土砂災害特別警戒区域
区域図(その2)

土砂災害防止法施行令第二条の基準に該当する区域	
土砂災害防止法施行令第三条の基準に該当する区域	
それ以外の区域	

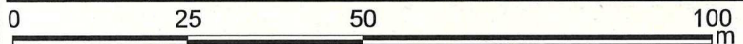
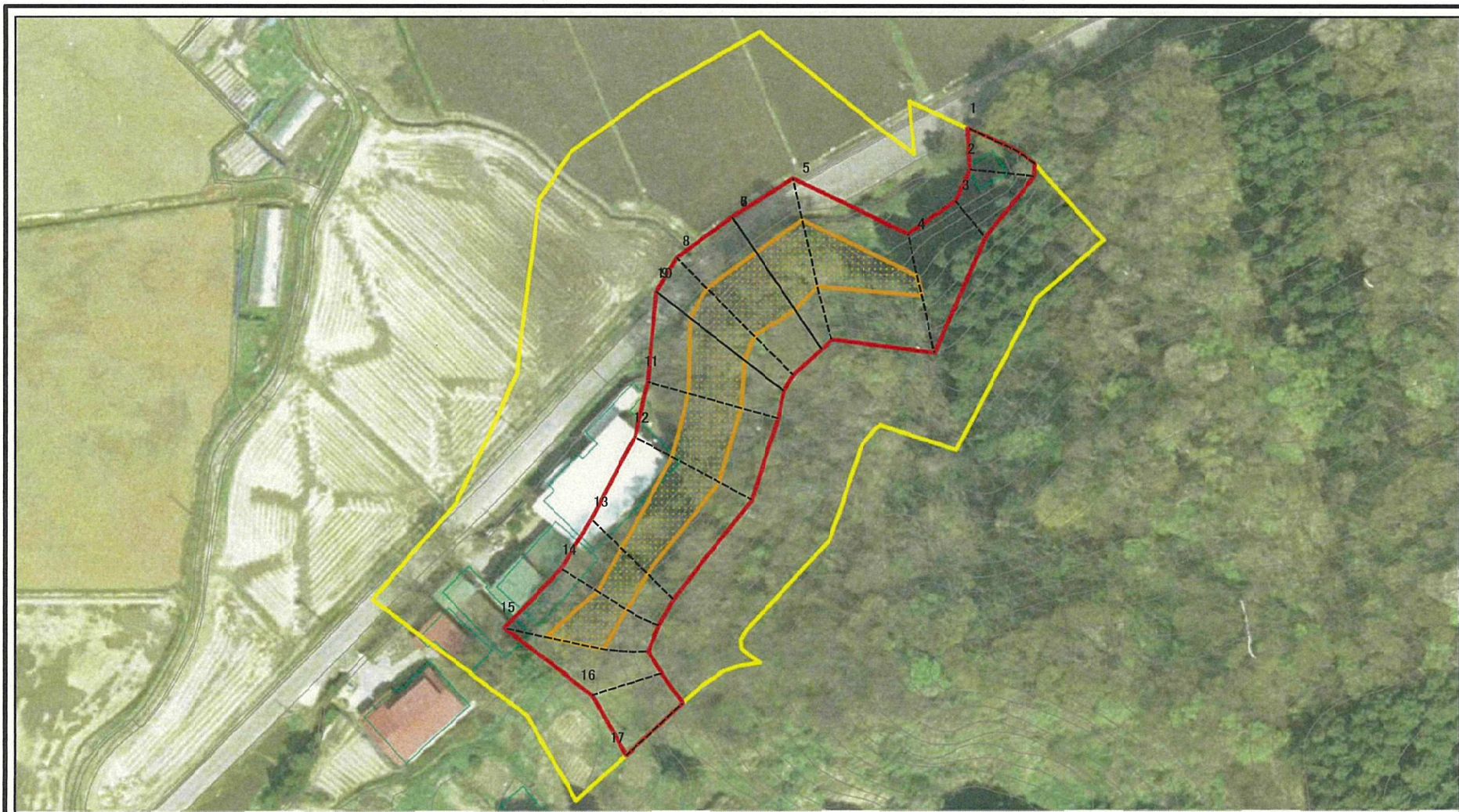
	N
	縮尺
	1:1,000

自然現象の種類	急傾斜地の崩壊
告示番号	第533号
告示年月日	平成27年12月11日

箇所番号	II-881
箇所名	向山
所在地	秋田県由利本荘市大沢字南関及び天拝沢二並びに川原田

図中の数字は横断測線番号を示す

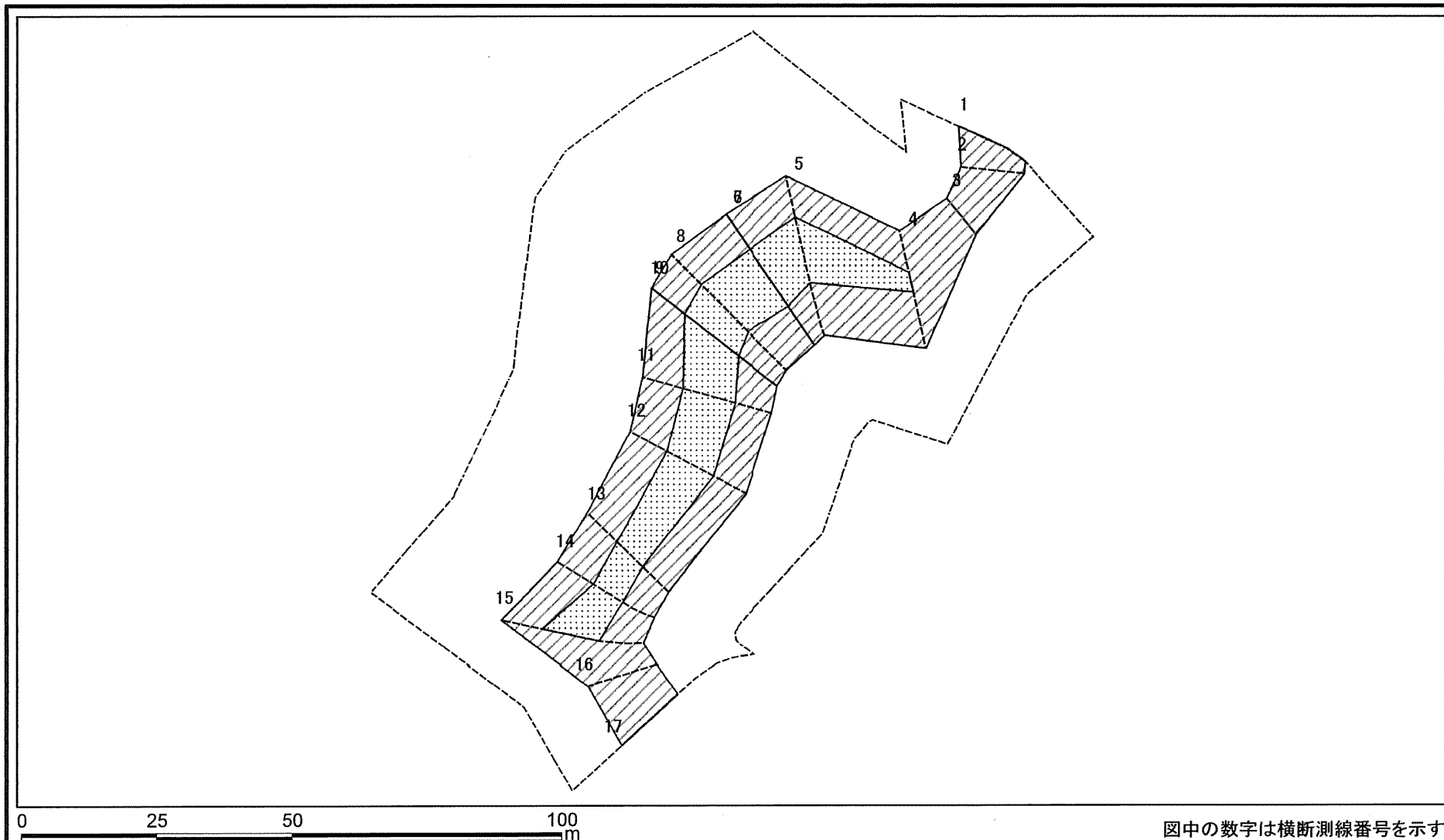
土砂災害警戒区域等の指定の公示に係る図書(その2-1)



図中の数字は横断測線番号を示す

様式-2-1(急) 土砂災害警戒区域・土砂災害特別警戒区域 区域図(その2)	土砂災害防止法施行令第二条の基準に該当する区域		N 縮尺 1:1,000	自然現象の種類	急傾斜地の崩壊	箇所番号	II-881
	土砂災害防止法施行令第三条の基準に該当する区域			告示番号	第533号	箇所名	向山
	土砂等の(移動)高さが1m以下の場合、土砂等の移動による力が100kN/mを超える区域		告示年月日	平成27年12月11日	所在地	秋田県由利本荘市大沢字南関及び天拝沢二並びに川原田	
	土砂等の堆積の高さが3mを超える区域						
	それ以外の区域						

土砂災害警戒区域等の指定の公示に係る図書(その2-2)



様式-2-2(急)
 土砂災害特別警戒区域の区域区分図
 (急傾斜地の崩壊に伴う土石等の移動により
 建築物の地上部に作用すると想定される力)

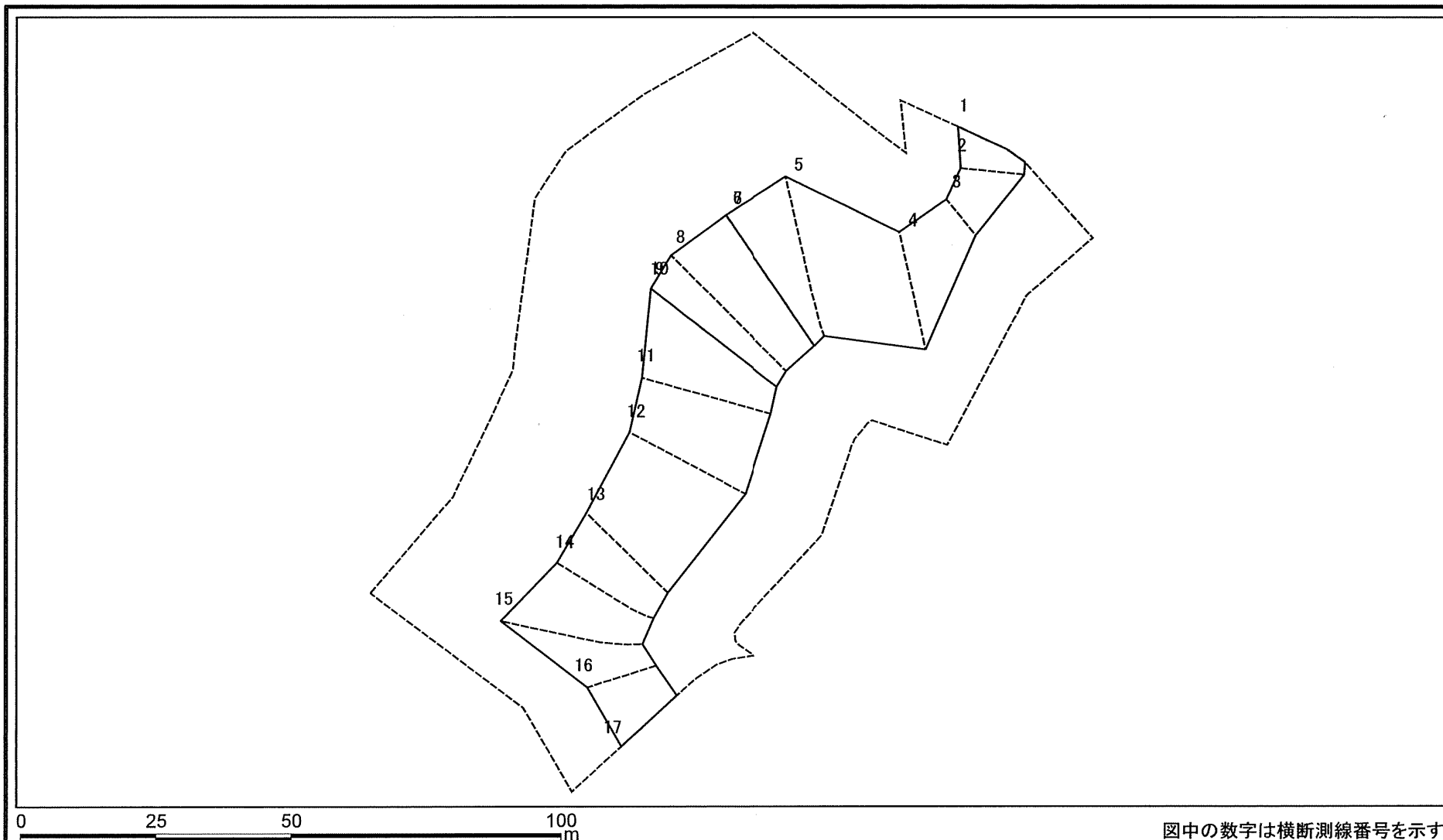
土砂災害防止法施行令第二条の基準に該当する区域	
土砂災害防止法施行令第三条の基準に該当する区域	
それ以外の区域	

N	
縮尺	1:1,000

自然現象の種類	急傾斜地の崩壊
告示番号	第533号
告示年月日	平成27年12月11日

箇所番号	II-881
箇所名	向山
所在地	秋田県由利本荘市大沢字南関 及び天拝沢二並びに川原田

土砂災害警戒区域等の指定の公示に係る図書(その2-3)



様式-2-3(急)
 土砂災害特別警戒区域の区域区分図
 (急傾斜地の崩壊に伴う土石等の堆積により
 建築物の地上部に作用すると想定される力)

土砂災害防止法施行令第二条の基準に該当する区域	
土砂災害防止法施行令第三条の基準に該当する区域	
それ以外の区域	

N
 縮尺
 1:1,000

自然現象の種類	急傾斜地の崩壊
告示番号	第533号
告示年月日	平成27年12月11日

箇所番号	II-881
箇所名	向山
所在地	秋田県由利本荘市大沢字南関 及び天拝沢二並びに川原田

土砂災害警戒区域等の指定の公示に係る図書(その3)

横断測線の区間	土石等の移動により建築物の地上部に作用すると想定される力				土石等の堆積により建築物の地上部に作用すると想定される力				横断測線の区間	土石等の移動により建築物の地上部に作用すると想定される力				土石等の堆積により建築物の地上部に作用すると想定される力			
	土石等の(移動)高さが1m以下の場合、土石等の移動による力が100kN/m ² を超える区域		それ以外の区域		土石等の堆積の高さが3mを超える区域		それ以外の区域			土石等の(移動)高さが1m以下の場合、土石等の移動による力が100kN/m ² を超える区域		それ以外の区域		土石等の堆積の高さが3mを超える区域		それ以外の区域	
	力の大きさのうち最大のもの (kN/m ²)	土石等の高さ (m)	力の大きさのうち最大のもの (kN/m ²)	土石等の高さ (m)	力の大きさのうち最大のもの (kN/m ²)	土石等の高さ (m)	力の大きさのうち最大のもの (kN/m ²)	土石等の高さ (m)		力の大きさのうち最大のもの (kN/m ²)	土石等の高さ (m)	力の大きさのうち最大のもの (kN/m ²)	土石等の高さ (m)	力の大きさのうち最大のもの (kN/m ²)	土石等の高さ (m)	力の大きさのうち最大のもの (kN/m ²)	土石等の高さ (m)
1 ~ 2	-	-	85.65	1.00	-	-	8.46	1.67	~								
2 ~ 3	-	-	85.65	1.00	-	-	10.40	2.06	~								
3 ~ 4	-	-	100.00	1.00	-	-	10.40	2.06	~								
4 ~ 5	122.46	1.00	100.00	1.00	-	-	11.02	2.18	~								
5 ~ 6	126.59	1.00	100.00	1.00	-	-	11.33	2.24	~								
7 ~ 8	126.59	1.00	100.00	1.00	-	-	11.33	2.24	~								
8 ~ 9	125.40	1.00	100.00	1.00	-	-	11.22	2.22	~								
10 ~ 11	127.77	1.00	100.00	1.00	-	-	12.05	2.38	~								
11 ~ 12	128.32	1.00	100.00	1.00	-	-	12.28	2.43	~								
12 ~ 13	128.32	1.00	100.00	1.00	-	-	13.47	2.67	~								
13 ~ 14	122.31	1.00	100.00	1.00	-	-	13.47	2.67	~								
14 ~ 15	124.88	1.00	100.00	1.00	-	-	13.12	2.60	~								
15 ~ 16	-	-	100.00	1.00	-	-	11.49	2.27	~								
16 ~ 17	-	-	96.91	1.00	-	-	11.49	2.27	~								
~									~								
~									~								
~									~								
~									~								
~									~								
~									~								
~									~								
~									~								
~									~								
~									~								
~									~								
~									~								
~									~								
~									~								
~									~								
~									~								

様式-3(急) 建築物の構造の規制に必要な衝撃に関する事項	自然現象の種類	急傾斜地の崩壊	箇所番号	Ⅱ-881
	告示番号	第533号	箇所名	向山
	告示年月日	平成27年12月11日	所在地	秋田県由利本荘市大沢字南関及び天拝沢二並びに川原田