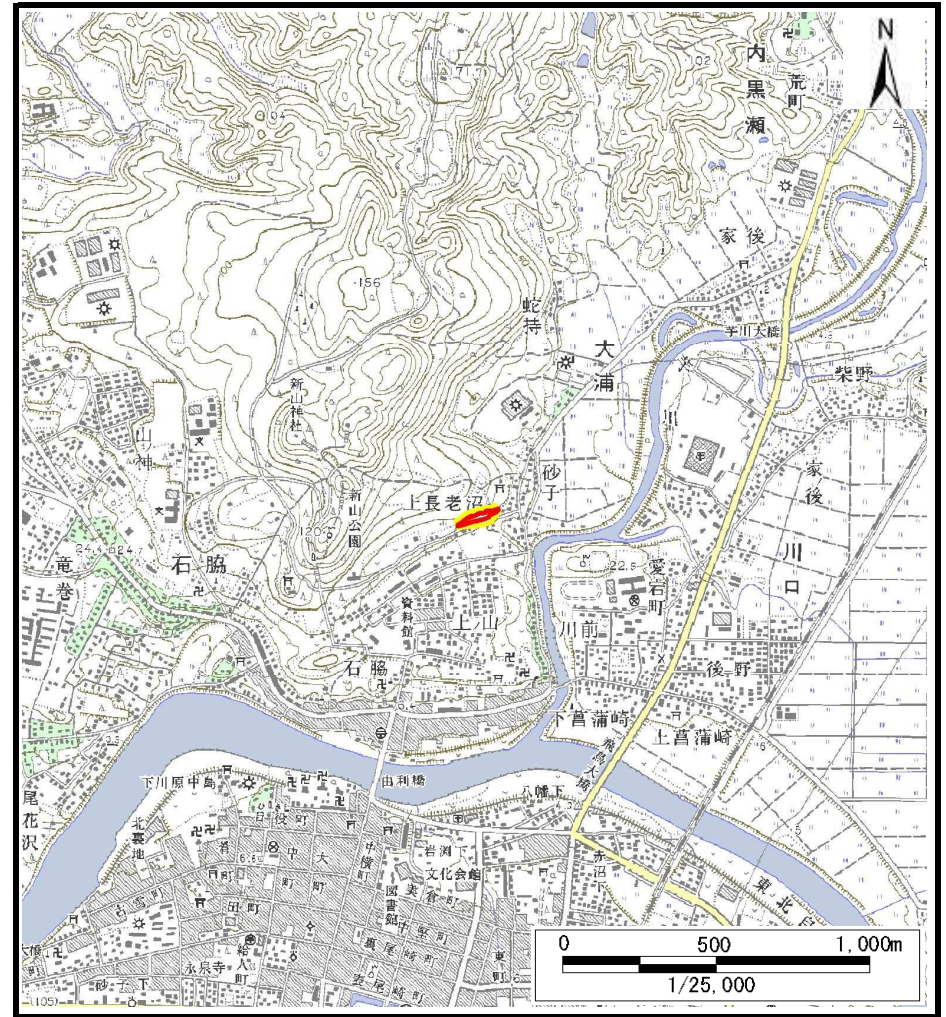


土砂災害警戒区域等の指定の公示に係る図書（その1）



(1/200,000)



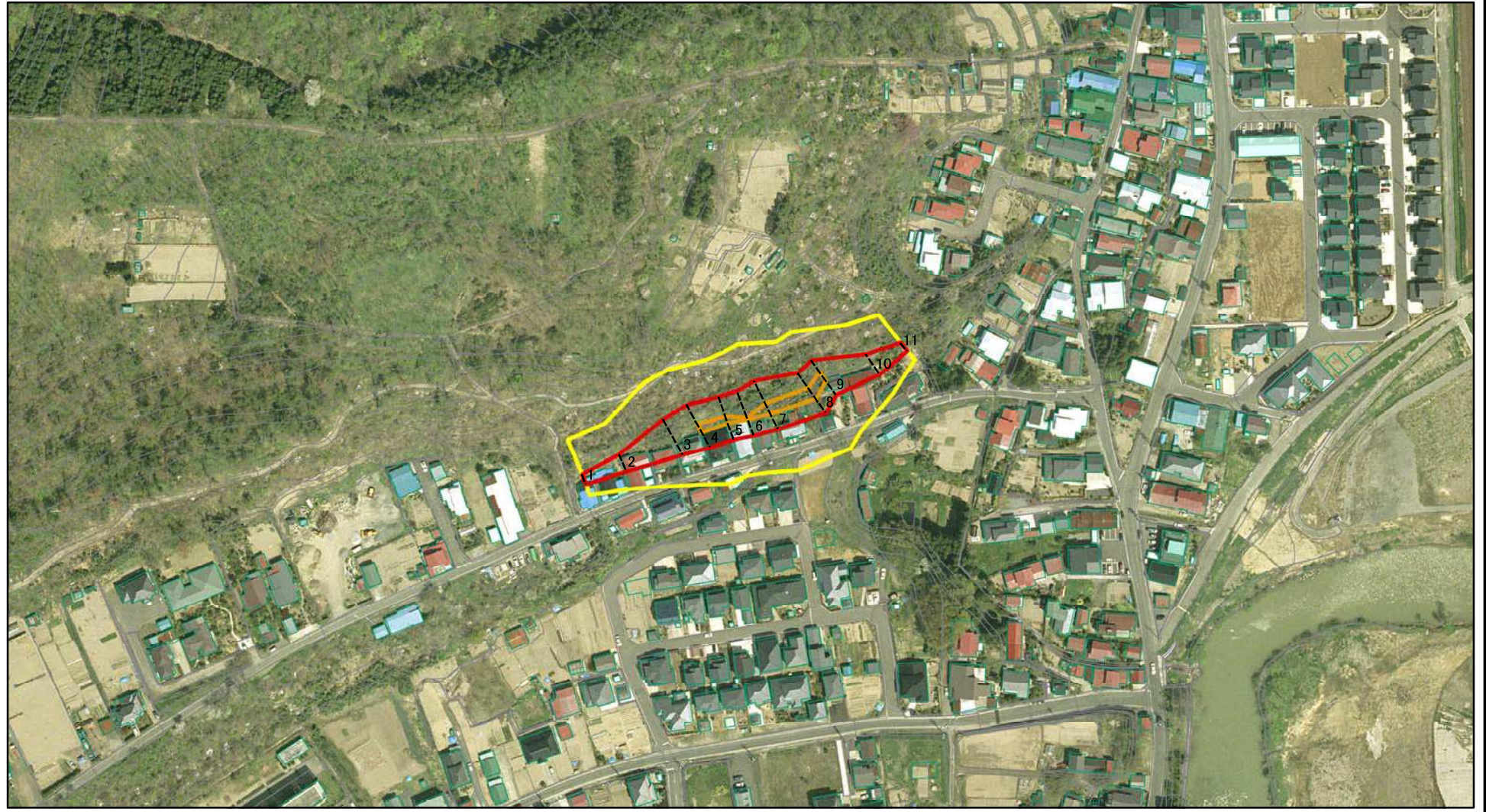
(1/25,000)

様式-1 (急)
土砂災害警戒区域・土砂災害特別警戒区域 位置図

| | |
|---------|-----------------|
| 自然現象の種類 | 急傾斜地の崩壊 |
| 箇所番号 | I-1557-1 |
| 箇所名 | 上長老沼2号 |
| 所在地 | 秋田県由利本荘市石脇字上長老沼 |

この地図は、国土地理院長の承認を得て、同院発行の数値地図20000(地図画像)及び数値地図25000(地図画像)を複製したものである。(承認番号 平26情複、第739号)

土砂災害警戒区域等の指定の公示に係る図書(その2)



図中の数字は横断測線番号を示す

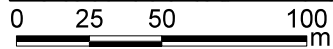
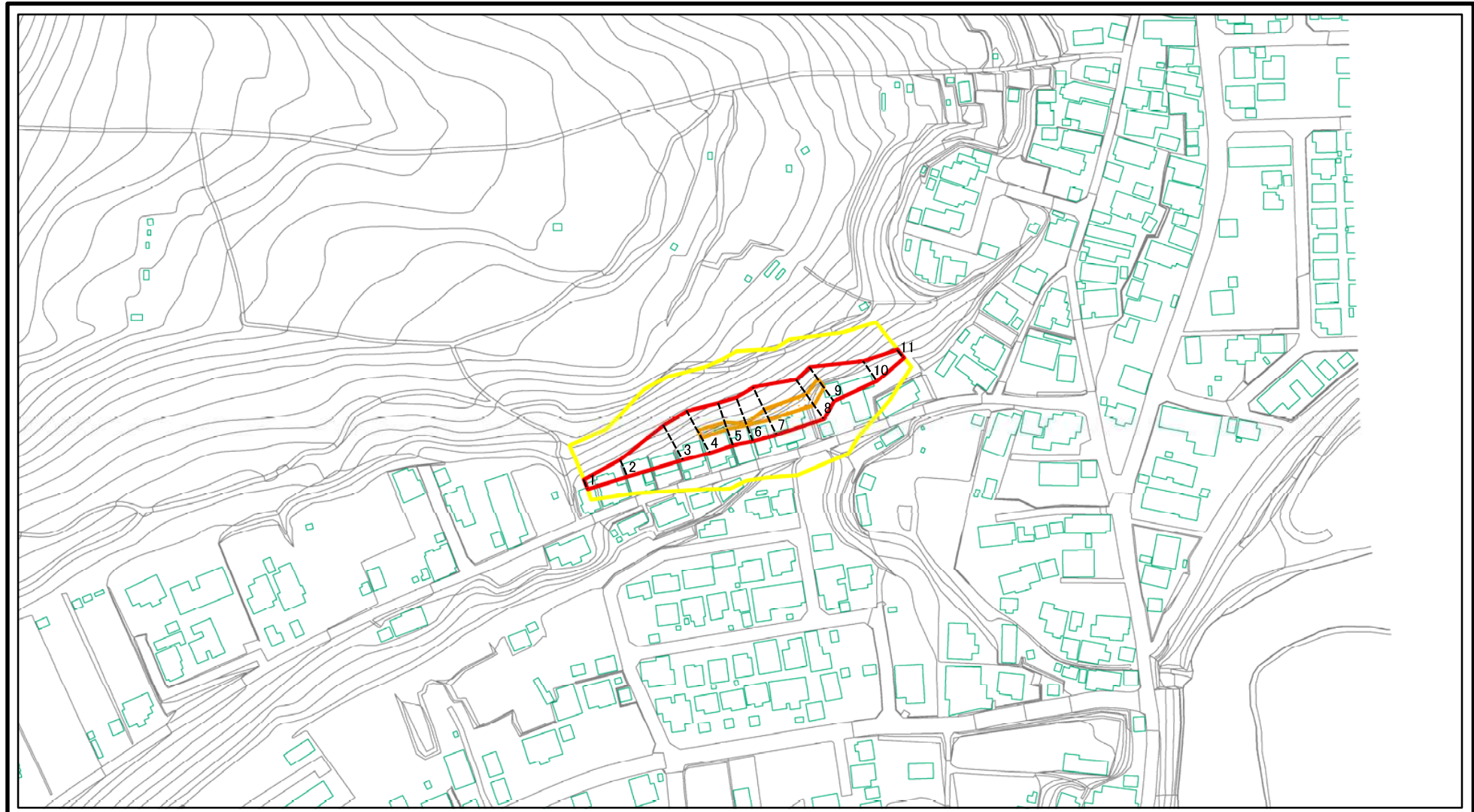
様式-2(急)
土砂災害警戒区域・土砂災害特別警戒区域
区域図(その1)

| | |
|-------------------------|--|
| 土砂災害防止法施行令第二条の基準に該当する区域 | |
| 土砂災害防止法施行令第三条の基準に該当する区域 | |
| それ以外の区域 | |

| | |
|----|---------|
| N | |
| 縮尺 | 1:2,500 |

| | | | |
|---------|-------------|------|-----------------|
| 自然現象の種類 | 急傾斜地の崩壊 | 箇所番号 | I-1557-1 |
| 告示番号 | 第533号 | 箇所名 | 上長老沼2号 |
| 告示年月日 | 平成27年12月11日 | 所在地 | 秋田県由利本荘市石脇字上長老沼 |

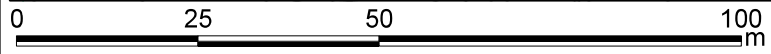
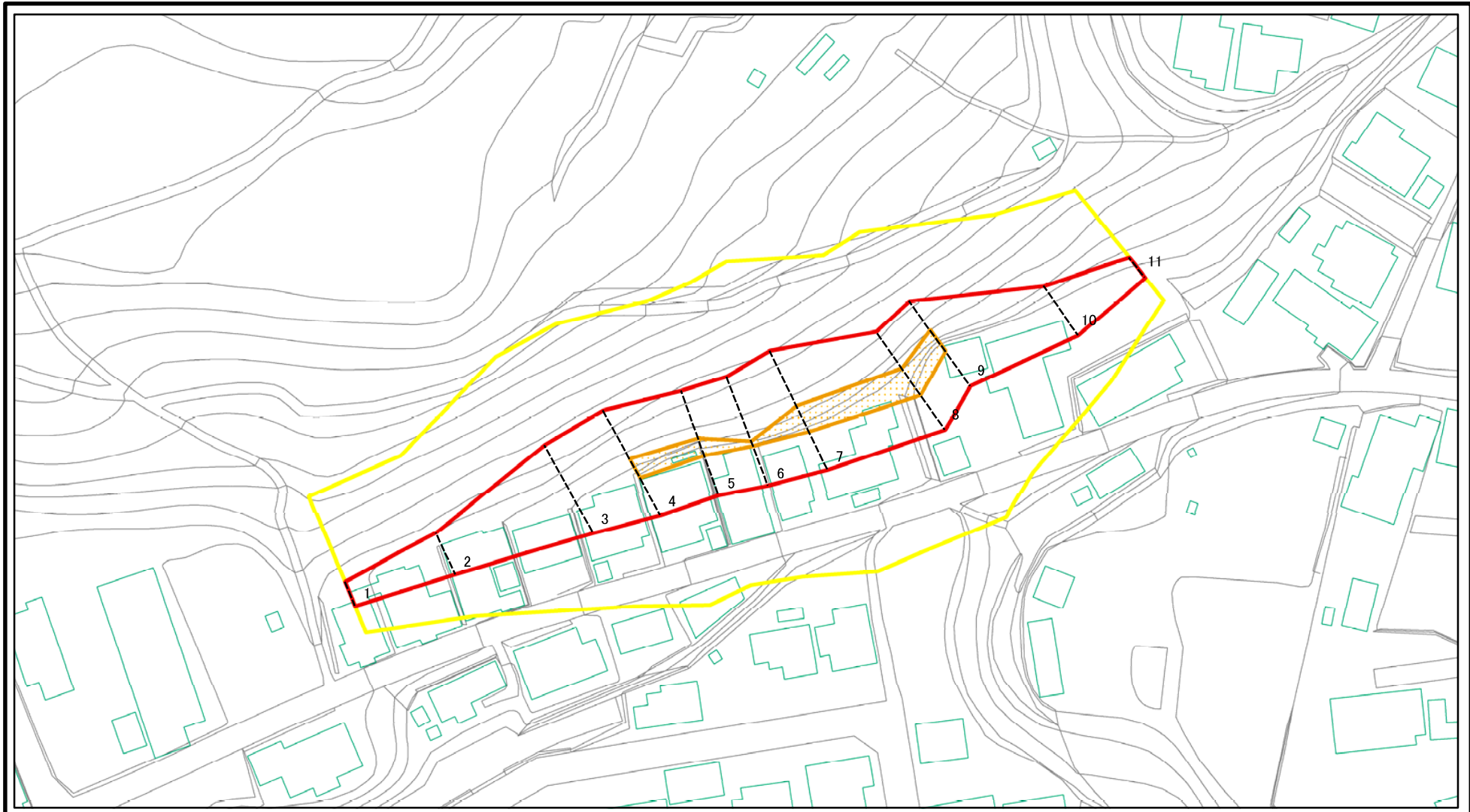
土砂災害警戒区域等の指定の公示に係る図書(その2)



図中の数字は横断測線番号を示す

| | | | | | | | |
|---|---|--|---------|---------|---------|-------------|----------|
| 様式-2(急) 土砂災害警戒区域・土砂災害特別警戒区域 区域図(その1) | 土砂災害防止法施行令第二条の基準に該当する区域 | | N | 自然現象の種類 | 急傾斜地の崩壊 | 箇所番号 | I-1557-1 |
| | 土砂災害防止法施行令第三条の基準に該当する区域 | | | 縮尺 | 告示番号 | 第533号 | 箇所名 |
| | 土砂等の(移動)高さが1m以下の場合、土砂等の移動による力が100kN/mを超える区域 | | 1:2,500 | | 告示年月日 | 平成27年12月11日 | 所在地 |
| | 土砂等の堆積の高さが3mを超える区域 | | | | | | |
| | それ以外の区域 | | | | | | |

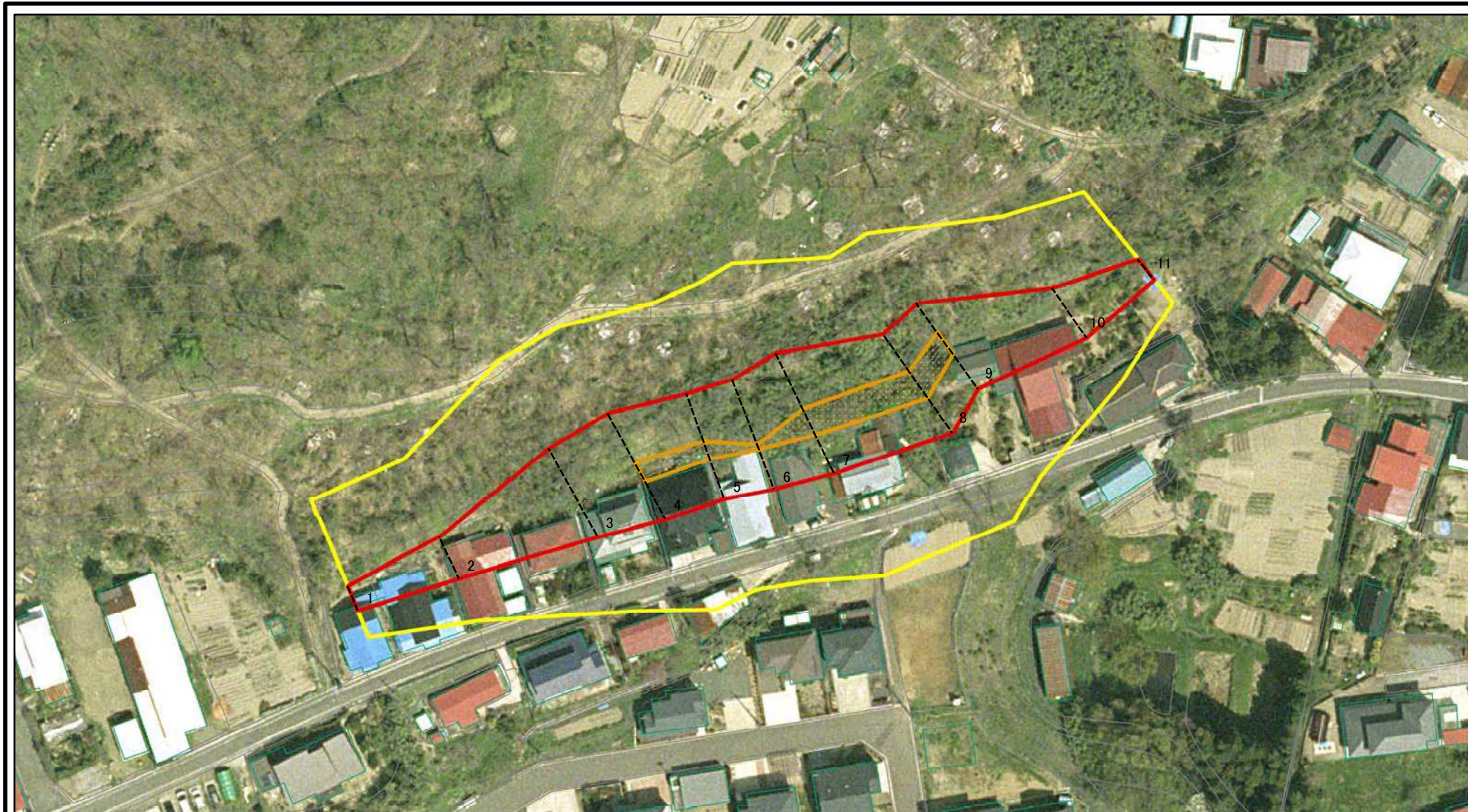
土砂災害警戒区域等の指定の公示に係る図書(その2-1)



図中の数字は横断測線番号を示す

| | | | | | | | |
|---|---|--|-------------------|-------------|---------|-----------------|----------|
| 様式-2-1(急) 土砂災害警戒区域・土砂災害特別警戒区域 区域図(その2) | 土砂災害防止法施行令第二条の基準に該当する区域 | | 縮尺 1:1,000 | 自然現象の種類 | 急傾斜地の崩壊 | 箇所番号 | I-1557-1 |
| | 土砂災害防止法施行令第三条の基準に該当する区域 | | | 告示番号 | 第533号 | 箇所名 | 上長老沼2号 |
| | 土砂等の(移動)高さが1m以下の場合、土砂等の移動による力が100kN/mを超える区域 | | 告示年月日 | 平成27年12月11日 | 所在地 | 秋田県由利本荘市石脇字上長老沼 | |
| | 土砂等の堆積の高さが3mを超える区域 | | | | | | |
| | それ以外の区域 | | | | | | |

土砂災害警戒区域等の指定の公示に係る図書(その2-1)



0 25 50 100 m

図中の数字は横断測線番号を示す

様式-2-1(急)

土砂災害警戒区域・土砂災害特別警戒区域
区域図(その2)

| | |
|---|--|
| 土砂災害防止法施行令第二条の基準に該当する区域 | |
| 土砂災害防止法施行令第三条の基準に該当する区域 | |
| 土砂等の(移動)高さが1m以下の場合、土砂等の移動による力が100kN/mを超える区域 | |
| 土砂等の堆積の高さが3mを超える区域 | |
| それ以外の区域 | |



縮尺

1:1,000

自然現象の種類

急傾斜地の崩壊

告示番号

第533号

告示年月日

平成27年12月11日

箇所番号

I-1557-1

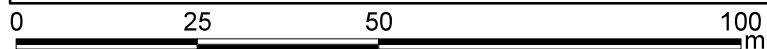
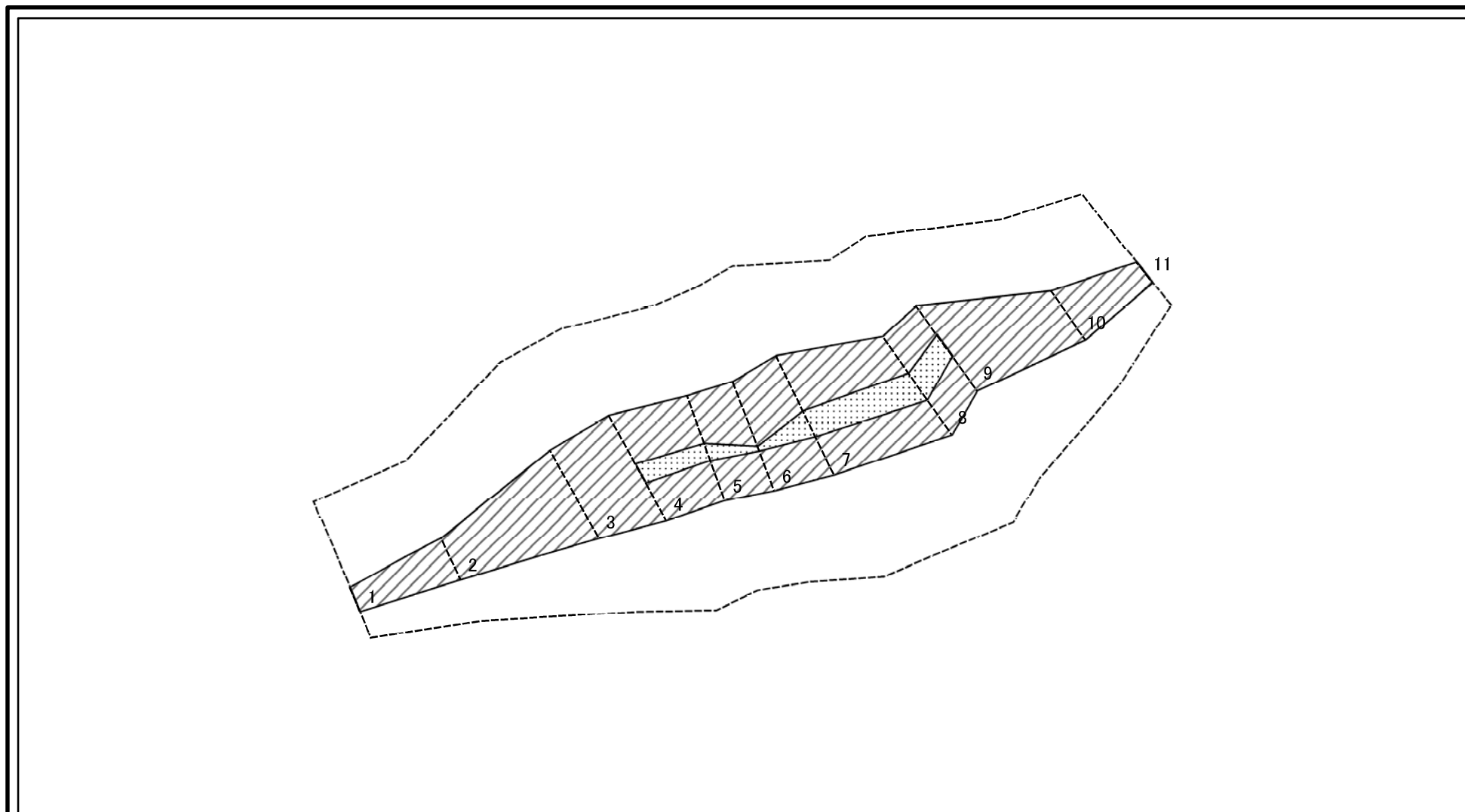
箇所名

上長老沼2号

所在地

秋田県由利本荘市石脇字上長老沼

土砂災害警戒区域等の指定の公示に係る図書(その2-2)



図中の数字は横断測線番号を示す

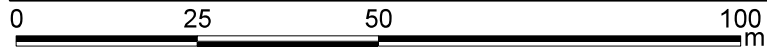
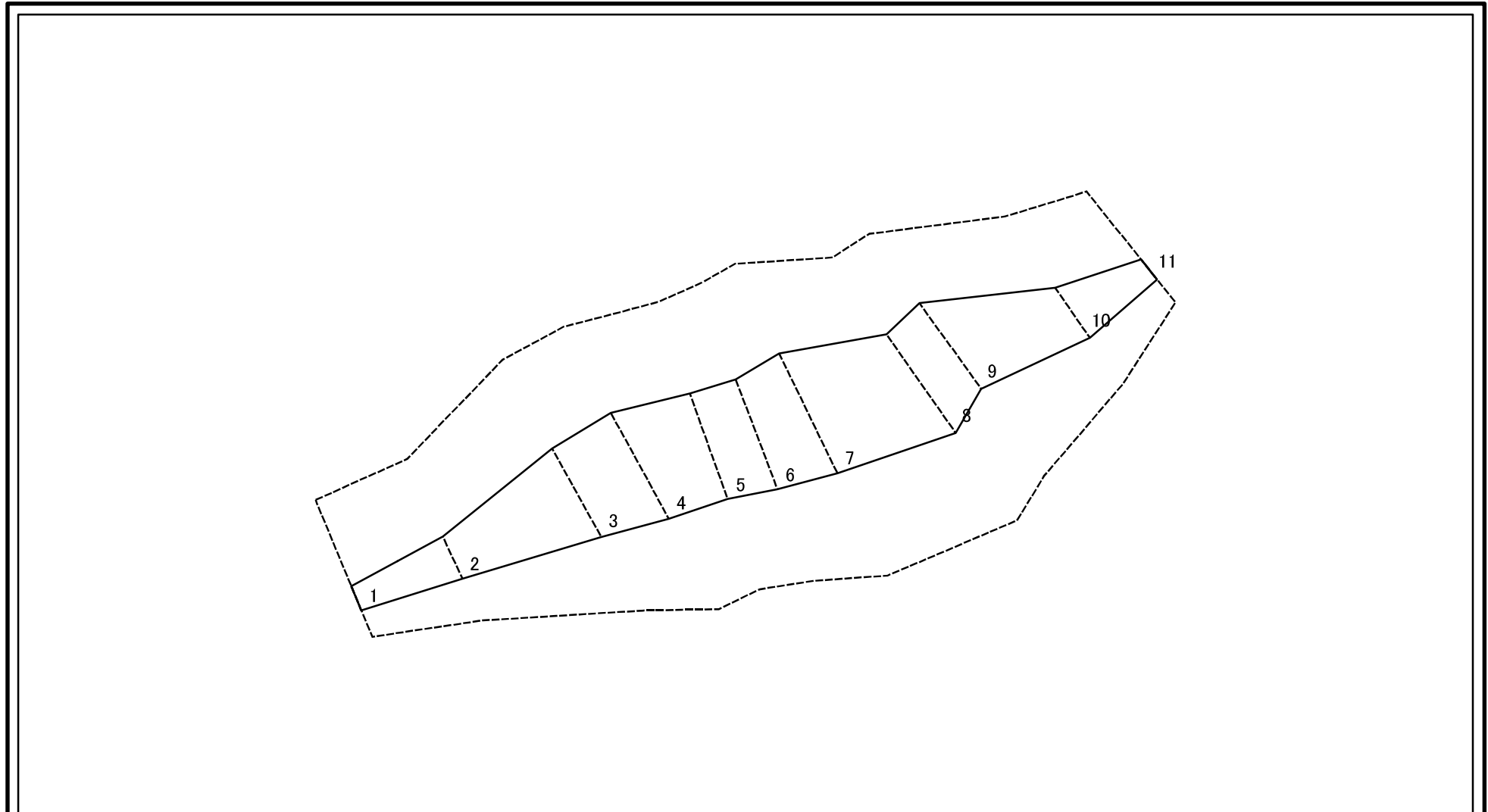
様式-2-2(急)
土砂災害特別警戒区域の区域区分図
(急傾斜地の崩壊に伴う土石等の移動により
建築物の地上部に作用すると想定される力)

| | |
|-------------------------|--|
| 土砂災害防止法施行令第二条の基準に該当する区域 | |
| 土砂災害防止法施行令第三条の基準に該当する区域 | |
| それ以外の区域 | |

| | |
|----|---------|
| N | |
| 縮尺 | 1:1,000 |

| | | | |
|---------|-------------|------|-----------------|
| 自然現象の種類 | 急傾斜地の崩壊 | 箇所番号 | I-1557-1 |
| 告示番号 | 第533号 | 箇所名 | 上長老沼2号 |
| 告示年月日 | 平成27年12月11日 | 所在地 | 秋田県由利本荘市石脇字上長老沼 |

土砂災害警戒区域等の指定の公示に係る図書(その2-3)



図中の数字は横断測線番号を示す

| | | | | | | | | |
|---|-------------------------------------|--------------------|--|--------------------|---------|-------------|------|-----------------|
| 様式-2-3(急) 土砂災害特別警戒区域の区域区分図 (急傾斜地の崩壊に伴う土石等の堆積により 建築物の地上部に作用すると想定される力) | 土砂災害防止法施行令第二条の基準に該当する区域 | | | N 縮尺 1:1,000 | 自然現象の種類 | 急傾斜地の崩壊 | 箇所番号 | I-1557-1 |
| | 土砂災害防止法 施行令第三条の 基準に該当する 区域 | 土石等の堆積の高さが3mを超える区域 | | | 告示番号 | 第533号 | 箇所名 | 上長老沼2号 |
| | | それ以外の区域 | | | 告示年月日 | 平成27年12月11日 | 所在地 | 秋田県由利本荘市石脇字上長老沼 |

土砂災害警戒区域等の指定の公示に係る図書(その3)

| 横断測線の区間 | 土石等の移動により建築物の地上部に作用する と想定される力 | | | | 土石等の堆積により建築物の地上部に作用する と想定される力 | | | | 横断測線の区間 | 土石等の移動により建築物の地上部に作用する と想定される力 | | | | 土石等の堆積により建築物の地上部に作用する と想定される力 | | | |
|---------|---|-------------------|---|-------------------|---|-------------------|---|-------------------|---------|---|-------------------|---|-------------------|---|-------------------|---|-------------------|
| | 土石等の(移動)高さが 1m以下の場合、土石等 の移動による力が 100kN/m ² を超える区域 | | それ以外の区域 | | 土石等の堆積の高さが 3mを超える区域 | | それ以外の区域 | | | 土石等の(移動)高さが 1m以下の場合、土石等 の移動による力が 100kN/m ² を超える区域 | | それ以外の区域 | | 土石等の堆積の高さが 3mを超える区域 | | それ以外の区域 | |
| | 力の大きさ のうち最大 のもの (kN/m ²) | 土石等 の高さ (m) | 力の大きさ のうち最大 のもの (kN/m ²) | 土石等 の高さ (m) | 力の大きさ のうち最大 のもの (kN/m ²) | 土石等 の高さ (m) | 力の大きさ のうち最大 のもの (kN/m ²) | 土石等 の高さ (m) | | 力の大きさ のうち最大 のもの (kN/m ²) | 土石等 の高さ (m) | 力の大きさ のうち最大 のもの (kN/m ²) | 土石等 の高さ (m) | 力の大きさ のうち最大 のもの (kN/m ²) | 土石等 の高さ (m) | 力の大きさ のうち最大 のもの (kN/m ²) | 土石等 の高さ (m) |
| 1 ~ 2 | - | - | 75.49 | 1.00 | - | - | 9.55 | 1.89 | ~ | | | | | | | | |
| 2 ~ 3 | - | - | 96.70 | 1.00 | - | - | 9.86 | 1.95 | ~ | | | | | | | | |
| 3 ~ 4 | - | - | 100.00 | 1.00 | - | - | 10.14 | 2.01 | ~ | | | | | | | | |
| 4 ~ 5 | 108.77 | 1.00 | 100.00 | 1.00 | - | - | 10.31 | 2.04 | ~ | | | | | | | | |
| 5 ~ 6 | 108.18 | 1.00 | 100.00 | 1.00 | - | - | 10.31 | 2.04 | ~ | | | | | | | | |
| 6 ~ 7 | 110.24 | 1.00 | 100.00 | 1.00 | - | - | 9.99 | 1.98 | ~ | | | | | | | | |
| 7 ~ 8 | 115.72 | 1.00 | 100.00 | 1.00 | - | - | 10.62 | 2.10 | ~ | | | | | | | | |
| 8 ~ 9 | 116.40 | 1.00 | 100.00 | 1.00 | - | - | 11.75 | 2.33 | ~ | | | | | | | | |
| 9 ~ 10 | - | - | 100.00 | 1.00 | - | - | 11.75 | 2.33 | ~ | | | | | | | | |
| 10 ~ 11 | - | - | 86.95 | 1.00 | - | - | 9.33 | 1.85 | ~ | | | | | | | | |
| ~ | | | | | | | | | ~ | | | | | | | | |
| ~ | | | | | | | | | ~ | | | | | | | | |
| ~ | | | | | | | | | ~ | | | | | | | | |
| ~ | | | | | | | | | ~ | | | | | | | | |
| ~ | | | | | | | | | ~ | | | | | | | | |
| ~ | | | | | | | | | ~ | | | | | | | | |
| ~ | | | | | | | | | ~ | | | | | | | | |
| ~ | | | | | | | | | ~ | | | | | | | | |
| ~ | | | | | | | | | ~ | | | | | | | | |
| ~ | | | | | | | | | ~ | | | | | | | | |
| ~ | | | | | | | | | ~ | | | | | | | | |
| ~ | | | | | | | | | ~ | | | | | | | | |
| ~ | | | | | | | | | ~ | | | | | | | | |

| | | | | |
|--------------------------------------|---------|-------------|------|-----------------|
| 様式-3(急) 建築物の構造の規制に必要な衝撃に関する事項 | 自然現象の種類 | 急傾斜地の崩壊 | 箇所番号 | I-1557-1 |
| | 告示番号 | 第533号 | 箇所名 | 上長老沼2号 |
| | 告示年月日 | 平成27年12月11日 | 所在地 | 秋田県由利本荘市石脇字上長老沼 |