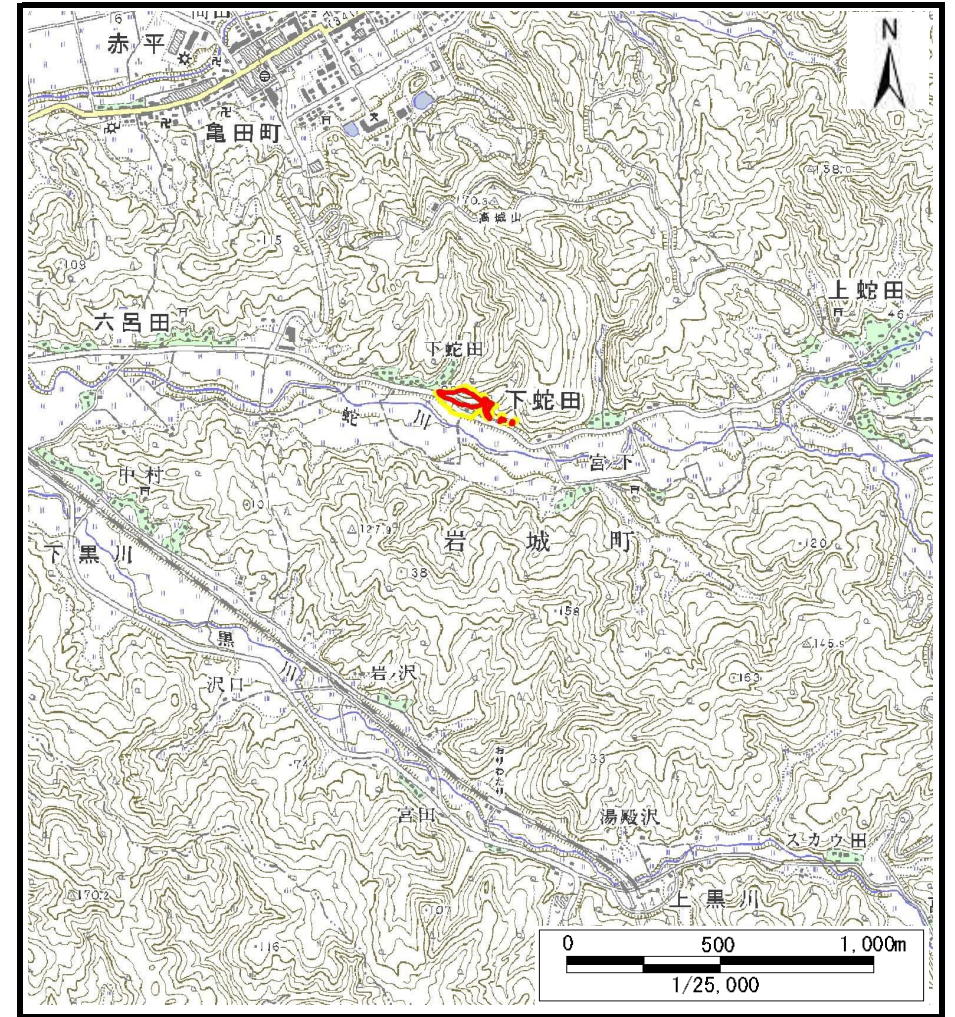


土砂災害警戒区域等の指定の公示に係る図書（その1）



(1/200,000)

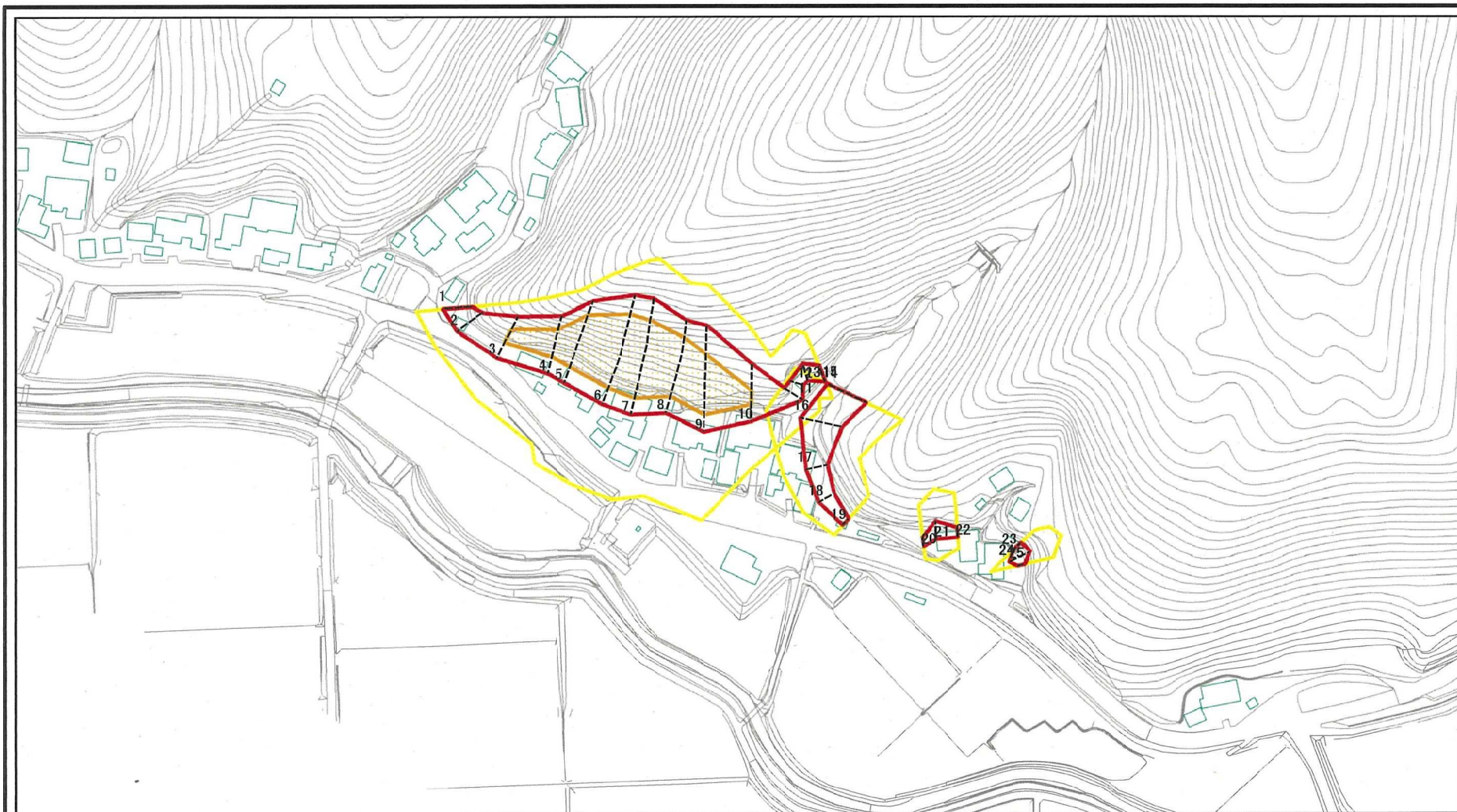


(1/25,000)

様式-1 (急) 土砂災害警戒区域・土砂災害特別警戒区域 位置図	自然現象の種類	急傾斜地の崩壊
	箇所番号	I-695
	箇所名	下蛇田
	所在地	秋田県由利本荘市岩城下蛇田字堂ノ前及びサムカサキ

この地図は、国土地理院長の承認を得て、同院発行の数値地図20000(地図画像)及び数値地図25000(地図画像)を複製したものである。(承認番号 平26情複、第739号)

土砂災害警戒区域等の指定の公示に係る図書(その2)



図中の数字は横断測線番号を示す

様式-2(急)

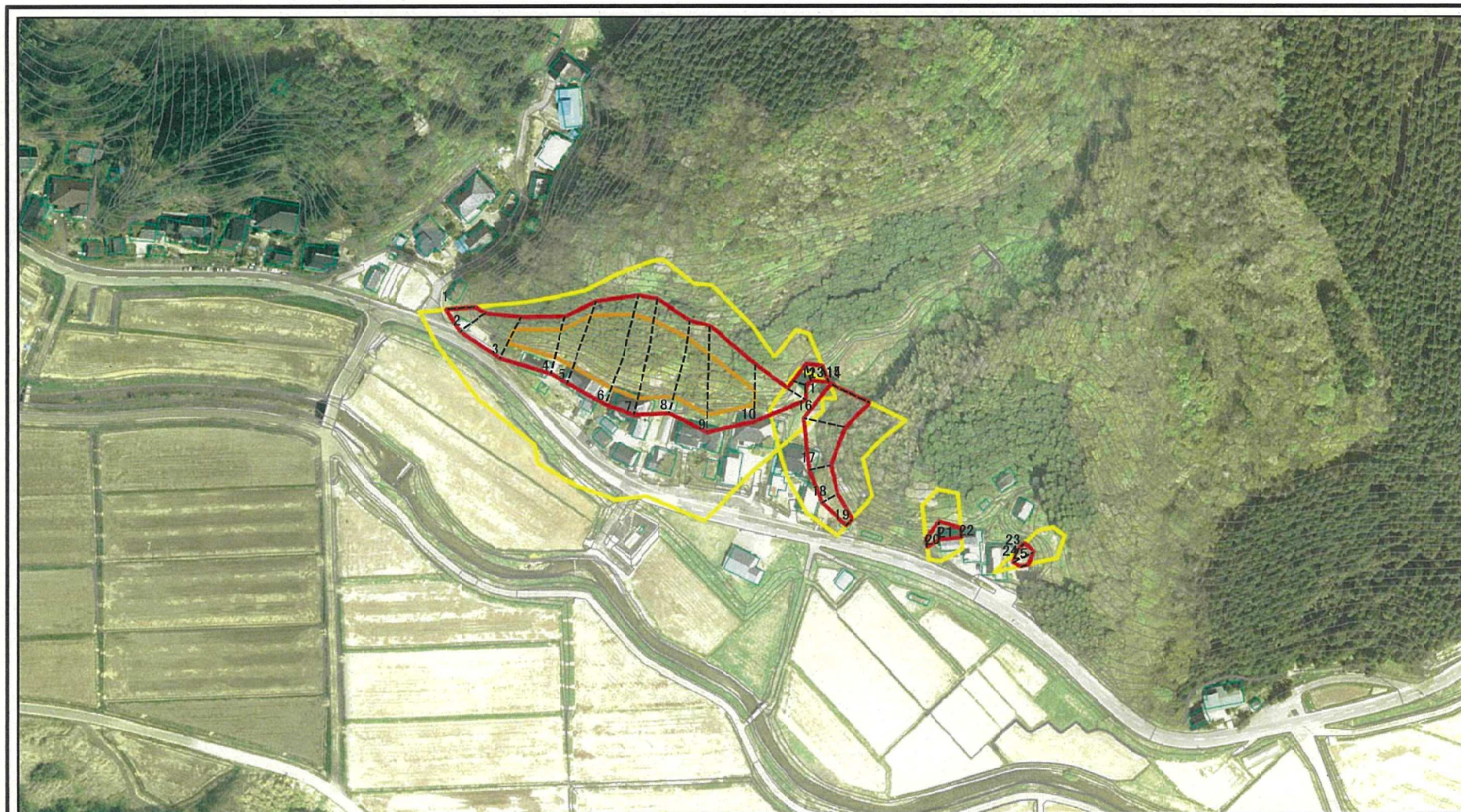
土砂災害警戒区域・土砂災害特別警戒区域
区域図(その1)

土砂災害防止法施行令第二条の基準に該当する区域	
土砂災害防止法施行令第三条の基準に該当する区域	
それ以外の区域	

N	
縮尺	
1:2,500	

自然現象の種類	急傾斜地の崩壊	箇所番号	I-695
告示番号	第533号	箇所名	下蛇田
告示年月日	平成27年12月11日	所在地	秋田県由利本荘市岩城下蛇田字堂ノ前及びサムカサキ

土砂災害警戒区域等の指定の公示に係る図書(その2)



図中の数字は横断測線番号を示す

様式-2(急)

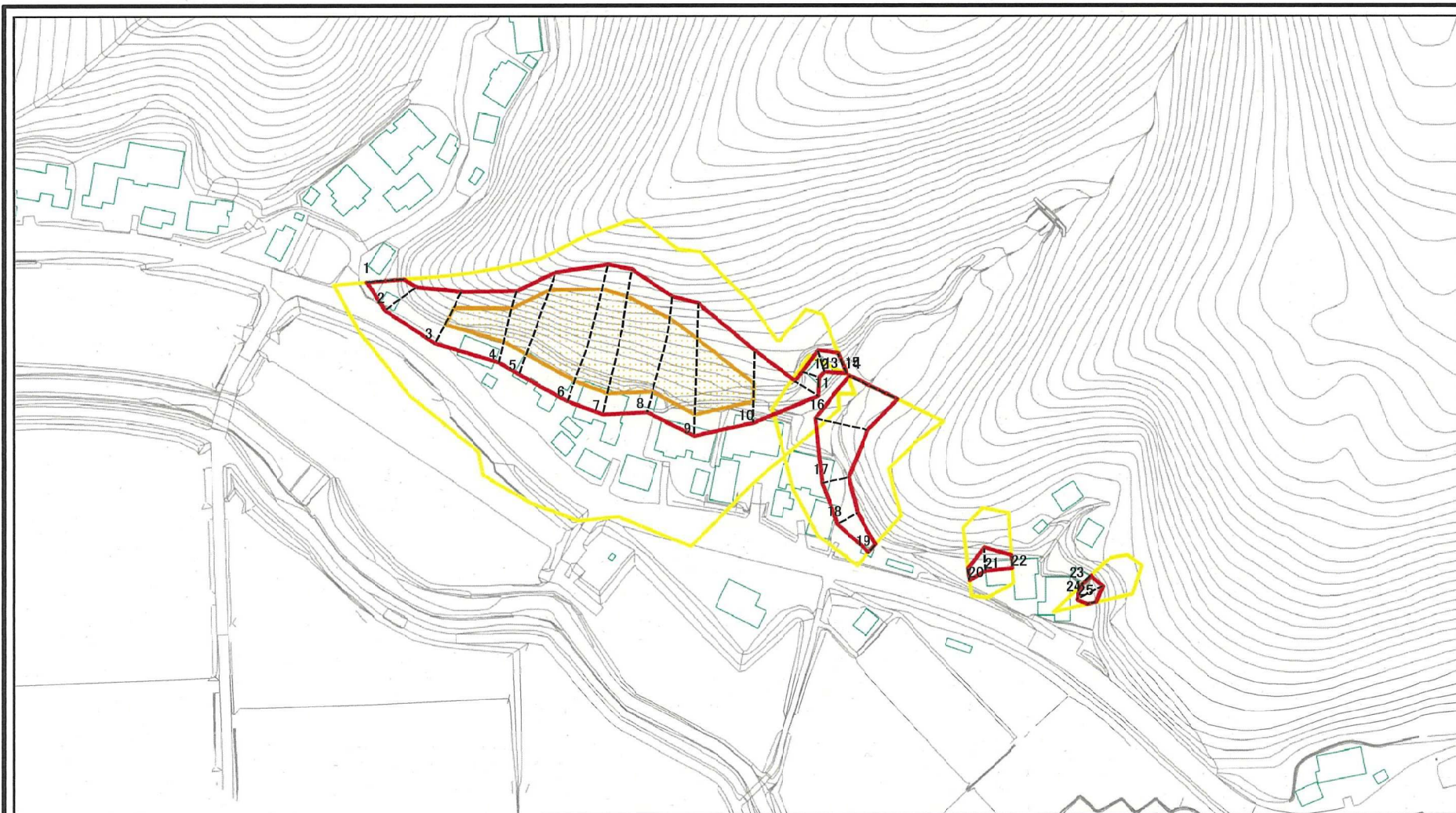
土砂災害警戒区域・土砂災害特別警戒区域
区域図(その1)

土砂災害防止法施行令第二条の基準に該当する区域	
土砂災害防止法施行令第三条の基準に該当する区域	
土砂等の(移動)高さが1m以下の場合、土砂等の移動による力が100kN/mを超える区域	
土砂等の堆積の高さが3mを超える区域	
それ以外の区域	

N
縮尺
1:2,500

自然現象の種類	急傾斜地の崩壊	箇所番号	I-695
告示番号	第533号	箇所名	下蛇田
告示年月日	平成27年12月11日	所在地	秋田県由利本荘市岩城下蛇田字堂ノ前及びサムカサキ

土砂災害警戒区域等の指定の公示に係る図書(その2-1)



図中の数字は横断測線番号を示す

様式-2-1(急)

土砂災害警戒区域・土砂災害特別警戒区域
区域図(その2)

土砂災害防止法施行令第二条の基準に該当する区域	
土砂災害防止法施行令第三条の基準に該当する区域	
それ以外の区域	

	縮尺
	1:2,000

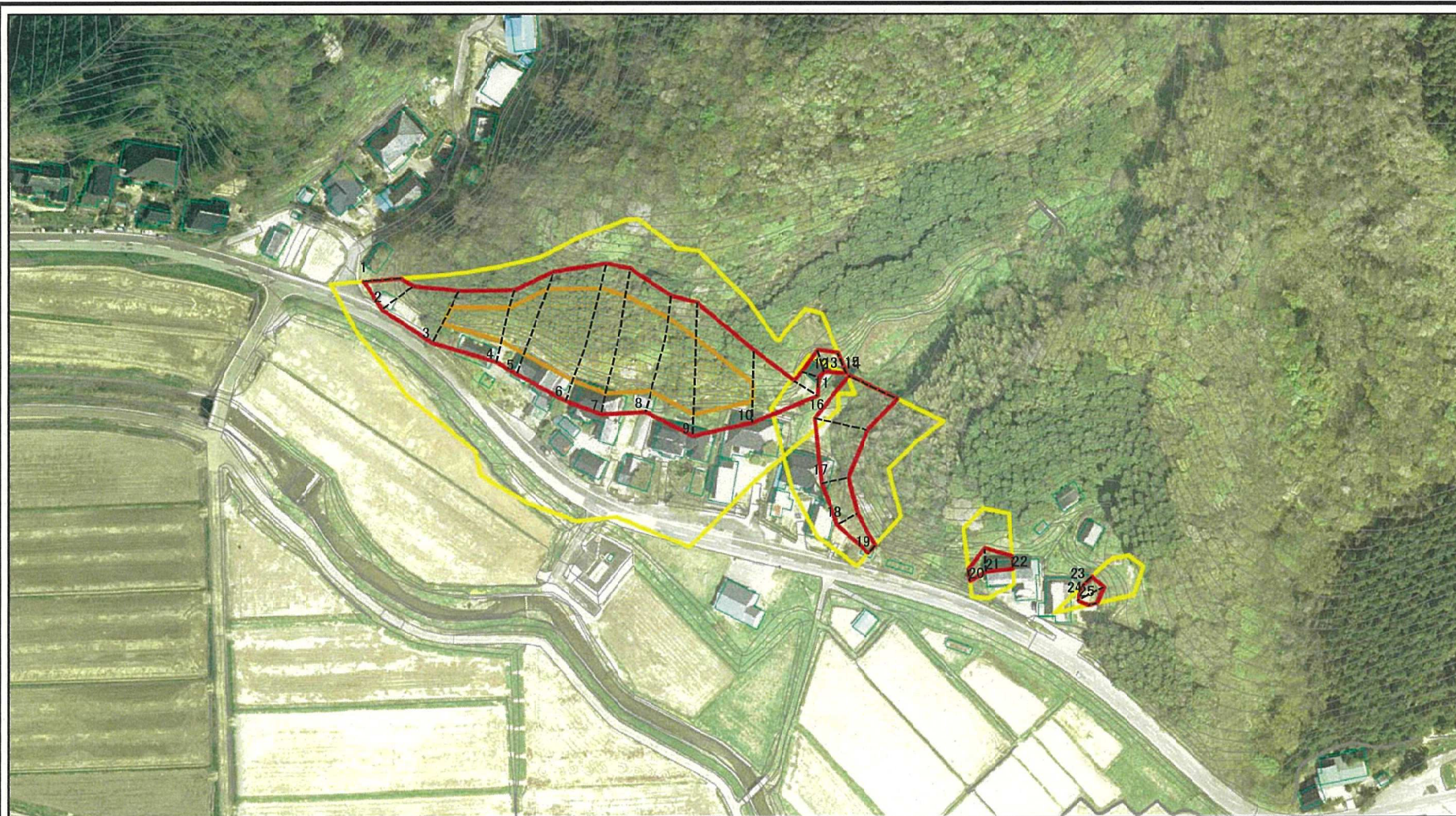
自然現象の種類	急傾斜地の崩壊
告示番号	第533号
告示年月日	平成27年12月11日

箇所番号	I-695
箇所名	下蛇田
所在地	秋田県由利本荘市岩城下蛇田字堂ノ前及びサムカサキ

箇所番号	I-695
箇所名	下蛇田
所在地	秋田県由利本荘市岩城下蛇田字堂ノ前及びサムカサキ

箇所番号	I-695
箇所名	下蛇田
所在地	秋田県由利本荘市岩城下蛇田字堂ノ前及びサムカサキ

土砂災害警戒区域等の指定の公示に係る図書(その2-1)



0 25 50 100
m

図中の数字は横断測線番号を示す

様式-2-1(急)

土砂災害警戒区域・土砂災害特別警戒区域
区域図(その2)

土砂災害防止法施行令第二条の基準に該当する区域	
土砂災害防止法施行令第三条の基準に該当する区域	
それ以外の区域	

N
縮尺
1:2,000

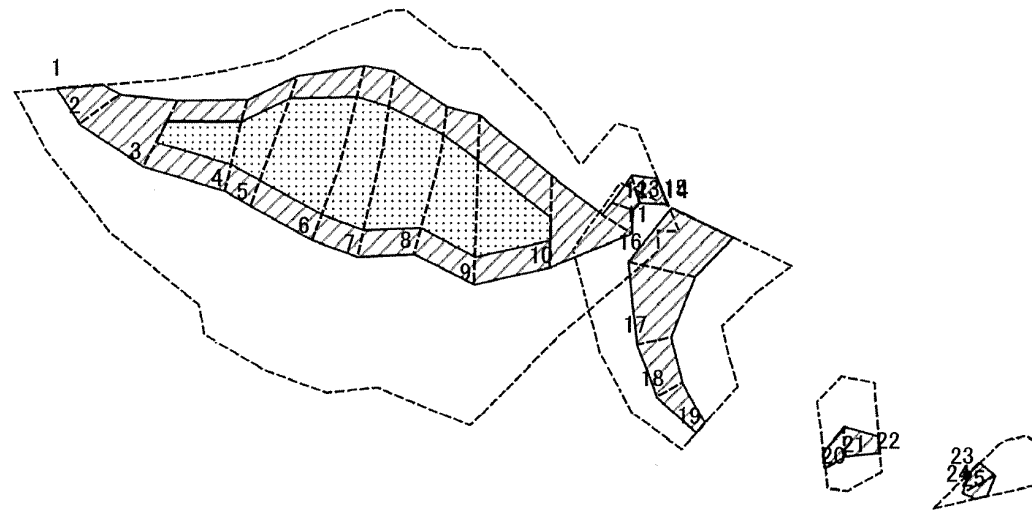
自然現象の種類
告示番号
告示年月日

急傾斜地の崩壊
第533号
平成27年12月11日

箇所番号
箇所名
所在地

I-695
下蛇田
秋田県由利本荘市岩城下蛇田字堂ノ前及びサムカサキ

土砂災害警戒区域等の指定の公示に係る図書(その2-2)



0 25 50 100
m

図中の数字は横断測線番号を示す

様式-2-2(急)
土砂災害特別警戒区域の区域区分図
(急傾斜地の崩壊に伴う土石等の移動により
建築物の地上部に作用すると想定される力)

土砂災害防止法施行令第二条の基準に該当する区域



土砂災害防止法
施行令第三条の
基準に該当する
区域



それ以外の区域



縮尺

1:2,000

自然現象
の種類

告示番号

告示年月日

急傾斜地の崩壊

第533号

平成27年12月11日

箇所番号

箇所名

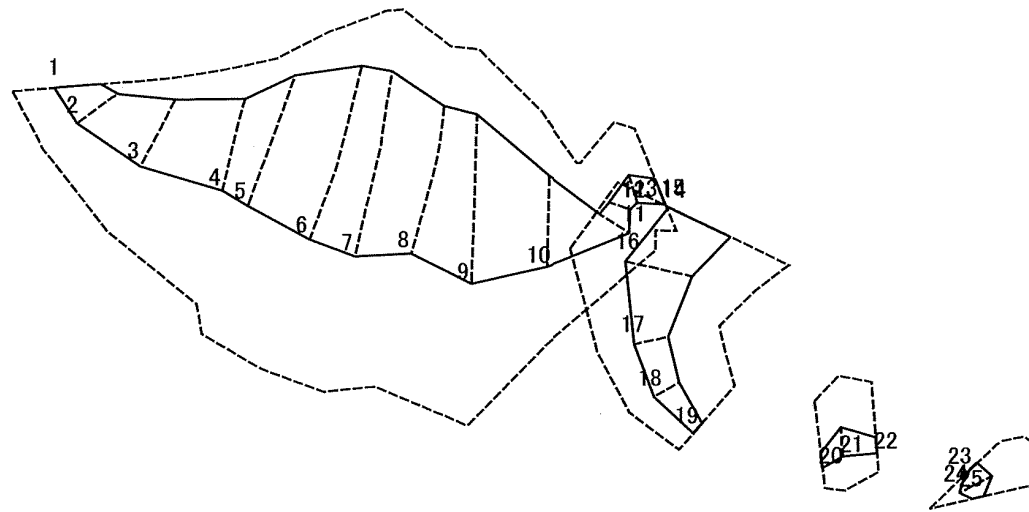
所在地

I-695

下蛇田

秋田県由利本荘市岩城下蛇田字堂ノ前
及びサムカサキ

土砂災害警戒区域等の指定の公示に係る図書(その2-3)



0 25 50 100
m

図中の数字は横断測線番号を示す

様式-2-3(急)
土砂災害特別警戒区域の区域区分図
(急傾斜地の崩壊に伴う土石等の堆積により
建築物の地上部に作用すると想定される力)

土砂災害防止法施行令第二条の基準に該当する区域



土砂災害防止法
施行令第三条の
基準に該当する
区域



それ以外の区域



縮尺

1:2,000

自然現象
の種類

急傾斜地の崩壊

告示番号

第533号

告示年月日

平成27年12月11日

箇所番号

I-695

箇所名

下蛇田

所在地

秋田県由利本荘市岩城下蛇田字堂ノ前
及びサムカサキ

土砂災害警戒区域等の指定の公示に係る図書(その3)

横断測線の区間	土石等の移動により建築物の地上部に作用すると想定される力				土石等の堆積により建築物の地上部に作用すると想定される力				横断測線の区間	土石等の移動により建築物の地上部に作用すると想定される力				土石等の堆積により建築物の地上部に作用すると想定される力			
	土石等の(移動)高さが1m以下の場合、土石等の移動による力が100kN/m ² を超える区域		それ以外の区域		土石等の堆積の高さが3mを超える区域		それ以外の区域			土石等の(移動)高さが1m以下の場合、土石等の移動による力が100kN/m ² を超える区域		それ以外の区域		土石等の堆積の高さが3mを超える区域		それ以外の区域	
	力の大きさのうち最大のもの (kN/m ²)	土石等の高さ (m)	力の大きさのうち最大のもの (kN/m ²)	土石等の高さ (m)	力の大きさのうち最大のもの (kN/m ²)	土石等の高さ (m)	力の大きさのうち最大のもの (kN/m ²)	土石等の高さ (m)		力の大きさのうち最大のもの (kN/m ²)	土石等の高さ (m)	力の大きさのうち最大のもの (kN/m ²)	土石等の高さ (m)	力の大きさのうち最大のもの (kN/m ²)	土石等の高さ (m)	力の大きさのうち最大のもの (kN/m ²)	土石等の高さ (m)
1 ~ 2	-	-	95.38	1.00	-	-	9.17	1.81	~								
2 ~ 3	-	-	100.00	1.00	-	-	12.29	2.43	~								
3 ~ 4	137.12	1.00	100.00	1.00	-	-	15.16	3.00	~								
4 ~ 5	152.27	1.00	100.00	1.00	-	-	15.16	3.00	~								
5 ~ 6	152.27	1.00	100.00	1.00	-	-	15.16	3.00	~								
6 ~ 7	144.36	1.00	100.00	1.00	-	-	14.99	2.97	~								
7 ~ 8	144.98	1.00	100.00	1.00	-	-	14.82	2.93	~								
8 ~ 9	144.98	1.00	100.00	1.00	-	-	14.82	2.93	~								
9 ~ 10	126.71	1.00	100.00	1.00	-	-	13.64	2.70	~								
10 ~ 11	-	-	100.00	1.00	-	-	10.75	2.13	~								
11 ~ 12	-	-	82.40	1.00	-	-	10.18	2.01	~								
12 ~ 13	-	-	74.66	1.00	-	-	10.18	2.01	~								
13 ~ 14	-	-	74.66	1.00	-	-	9.65	1.91	~								
~									~								
15 ~ 16	-	-	98.30	1.00	-	-	9.81	1.94	~								
16 ~ 17	-	-	98.30	1.00	-	-	10.08	1.99	~								
17 ~ 18	-	-	81.66	1.00	-	-	10.08	1.99	~								
18 ~ 19	-	-	74.81	1.00	-	-	10.74	2.12	~								
~									~								
20 ~ 21	-	-	73.02	1.00	-	-	10.32	2.04	~								
21 ~ 22	-	-	73.02	1.00	-	-	10.32	2.04	~								
~									~								
23 ~ 24	-	-	84.78	1.00	-	-	9.38	1.86	~								
24 ~ 25	-	-	84.78	1.00	-	-	11.43	2.26	~								
~									~								
~									~								

様式-3(急) 建築物の構造の規制に必要な衝撃に関する事項	自然現象の種類	急傾斜地の崩壊	箇所番号	I-695
	告示番号	第533号	箇所名	下蛇田
	告示年月日	平成27年12月11日	所在地	秋田県由利本荘市岩城下蛇田字堂ノ前及びサムカサキ