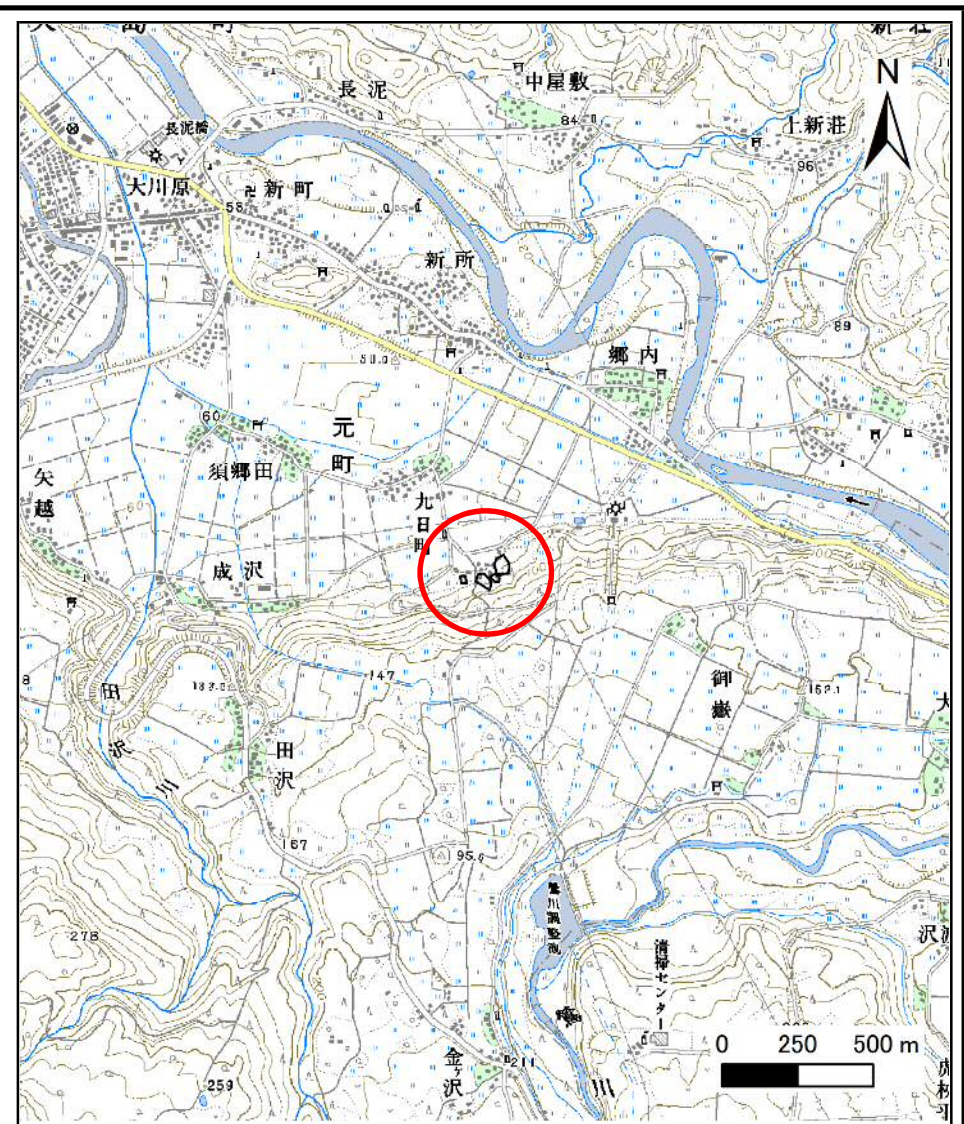


土砂災害警戒区域等の指定の公示に係る図書(その1)



(1/200,000)



(1/25,000)

様式-1(急)
土砂災害警戒区域・土砂災害特別警戒区域
位置図

自然現象の種類

箇所番号

箇所名

所在地

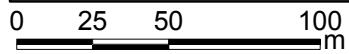
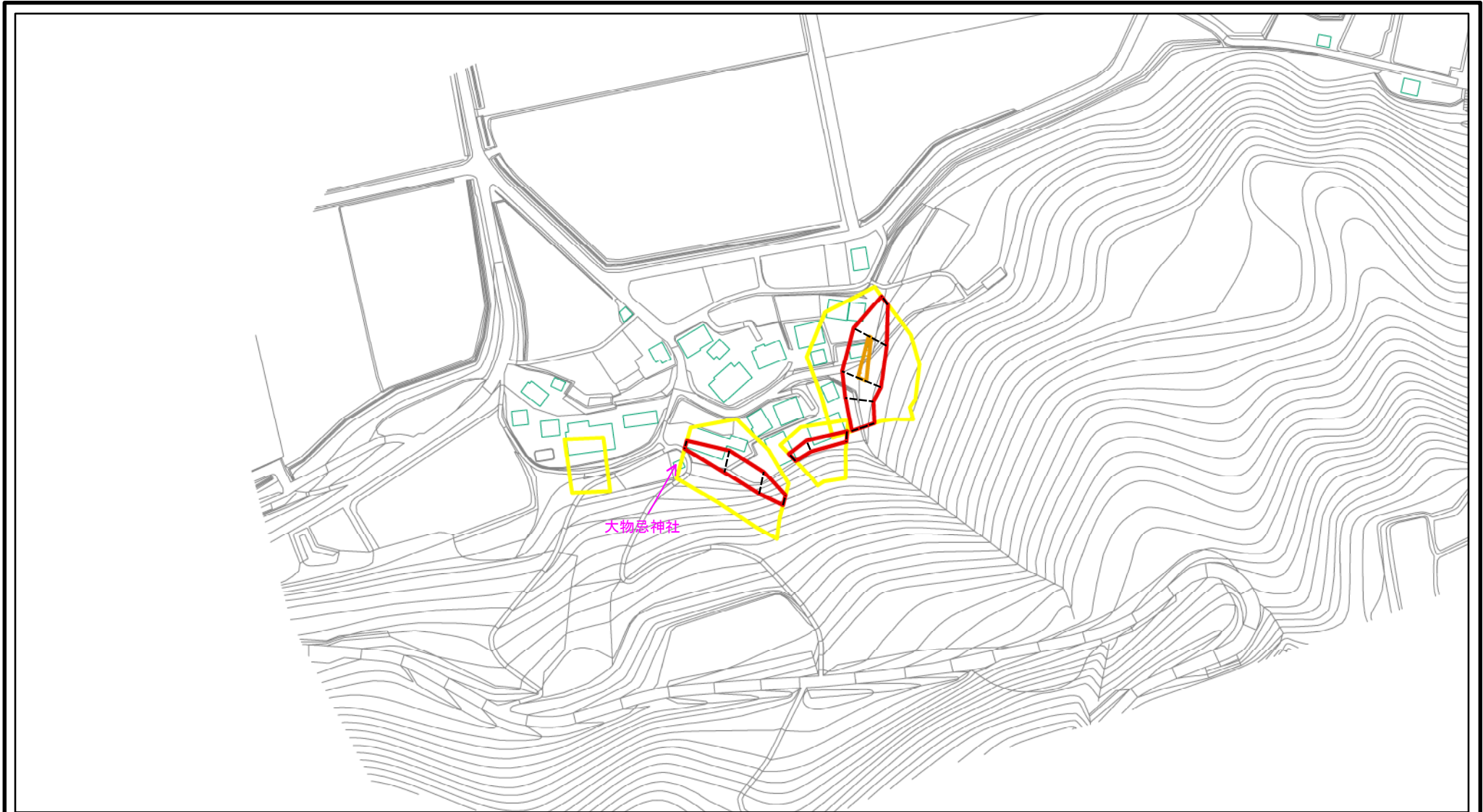
急傾斜地の崩壊

I-1619

片平

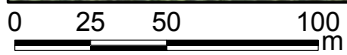
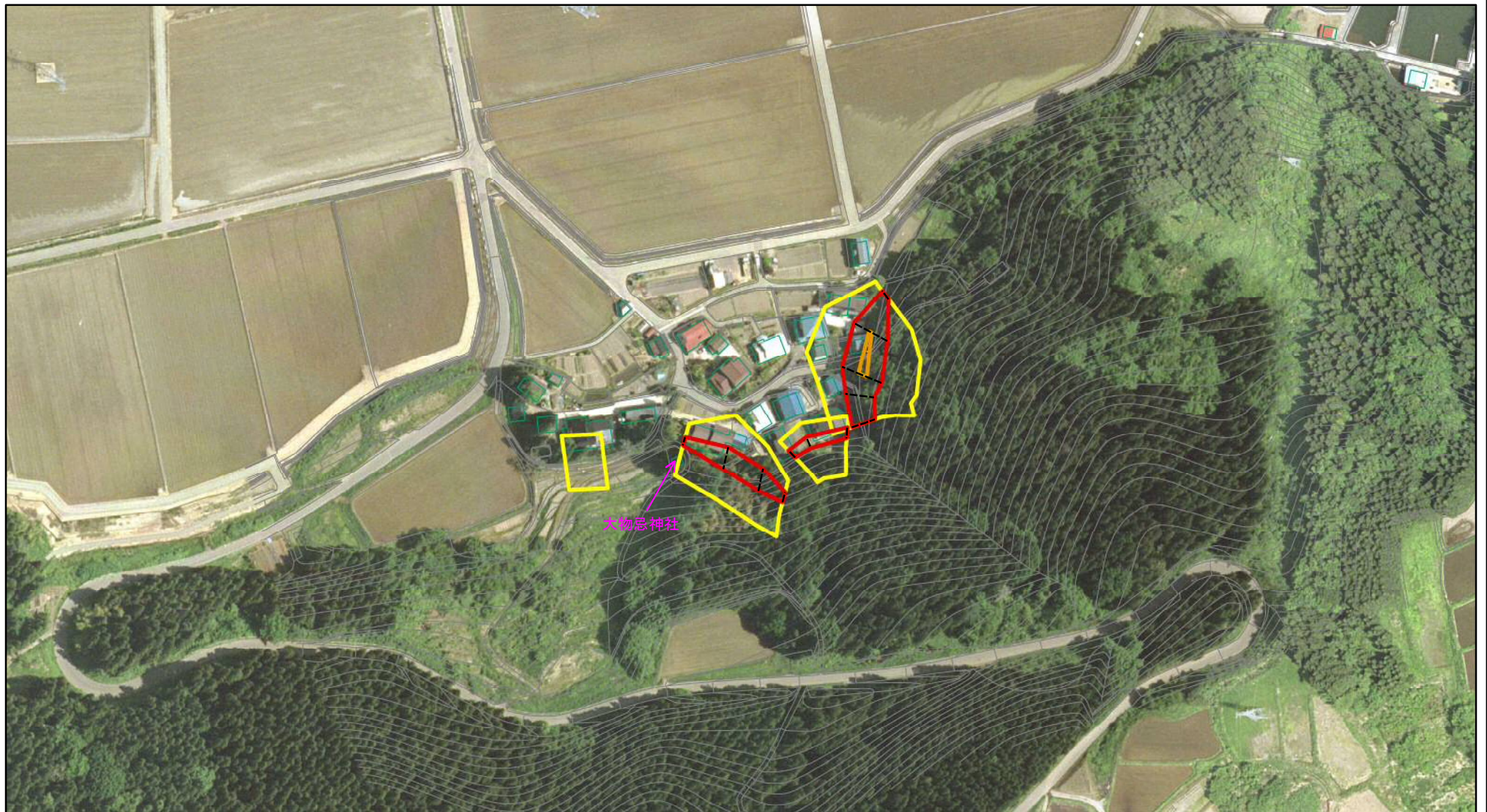
秋田県由利本荘市矢島町元町字片平・字山ノ田

土砂災害警戒区域等の指定の公示に係る図書(その2)



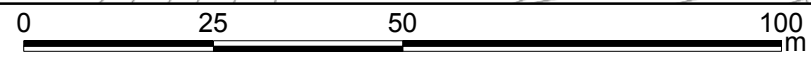
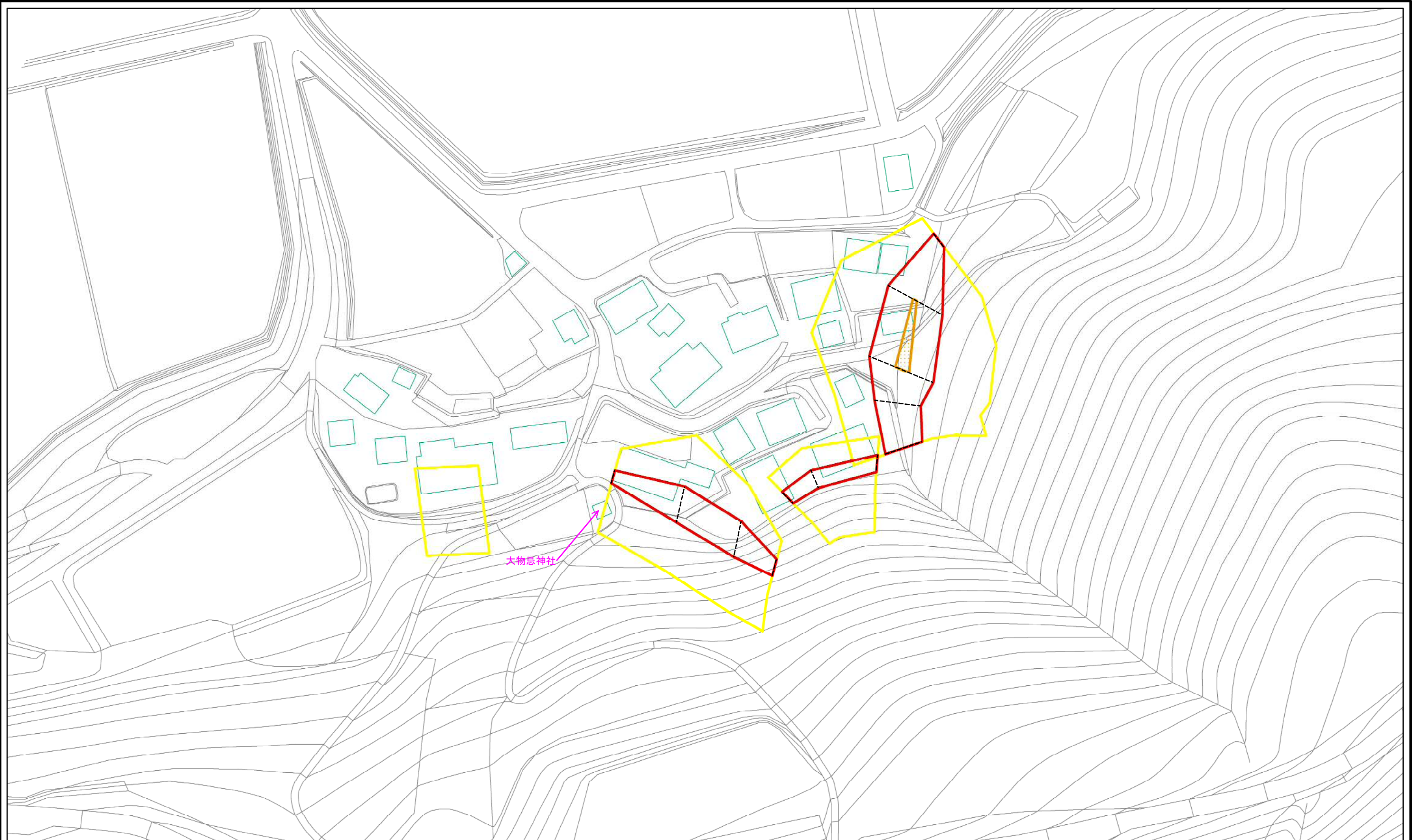
様式-2(急) 土砂災害警戒区域・土砂災害特別警戒区域 区域図(その1)	土砂災害防止法施行令第二条の基準に該当する区域		土 縮尺 1:2,500	自然現象の種類	急傾斜地の崩壊	箇所番号	I-1619
	土砂災害防止法施行令第三条の基準に該当する区域			告示番号	第485号	箇所名	片平
	それ以外の区域			告示年月日	平成26年9月30日	所在地	秋田県由利本荘市矢島町元町字片平・字山ノ田

土砂災害警戒区域等の指定の公示に係る図書(その2)



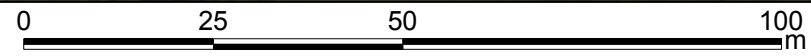
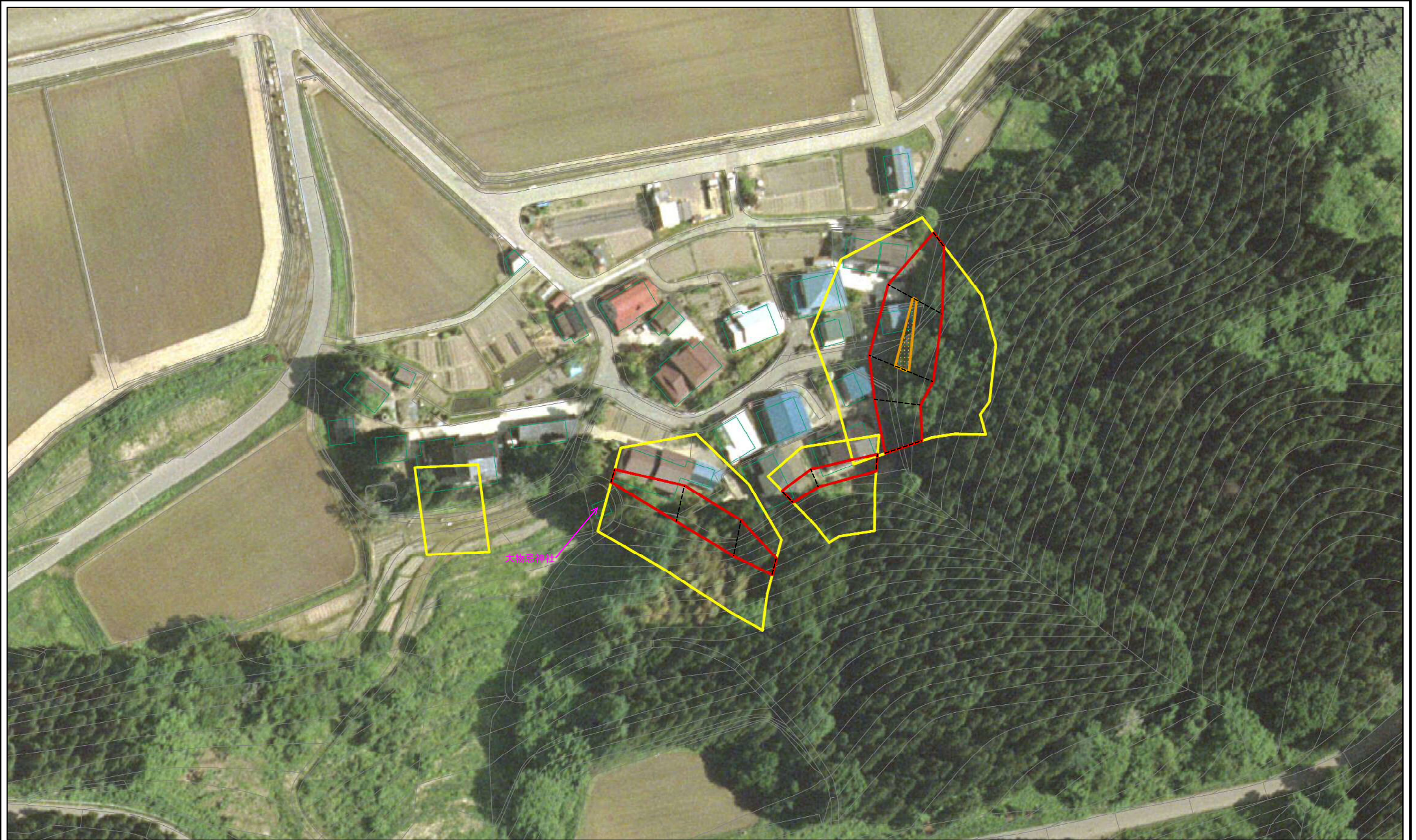
様式-2(急) 土砂災害警戒区域・土砂災害特別警戒区域 区域図(その1)	土砂災害防止法施行令第二条の基準に該当する区域		土 縮尺 1:2,500	自然現象の種類	急傾斜地の崩壊	箇所番号	I-1619	
	土砂災害防止法施行令第三条の基準に該当する区域			告示番号	第485号	箇所名	片平	
	土砂等の(移動)高さが1m以下の場合、土砂等の移動による力が100kN/mを超える区域			告示年月日	平成26年9月30日	所在地	秋田県由利本荘市矢島町元町字片平・字山ノ田	
	土砂等の堆積の高さが3mを超える区域							
	それ以外の区域							

土砂災害警戒区域等の指定の公示に係る図書(その2-1)



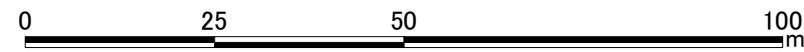
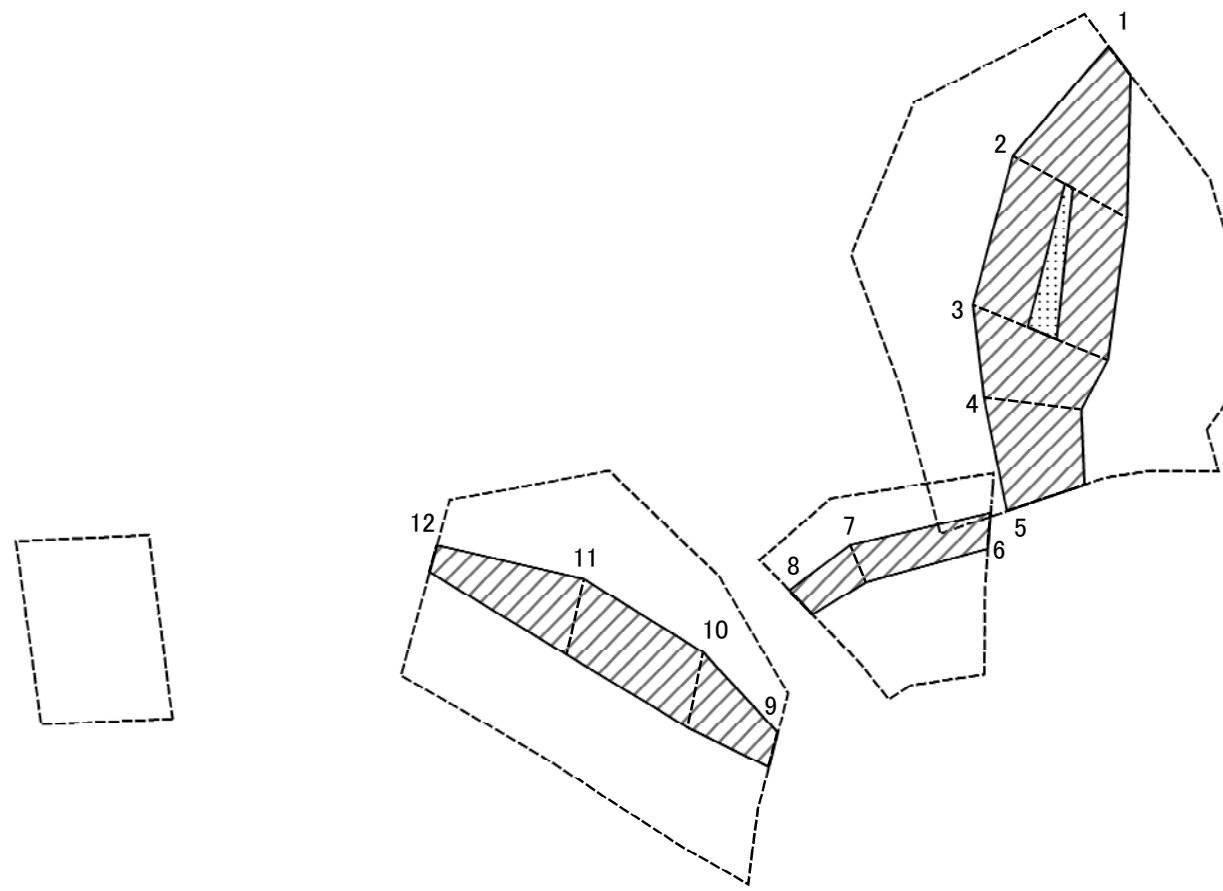
様式-2-1(急) 土砂災害警戒区域・土砂災害特別警戒区域 区域図(その2)	土砂災害防止法施行令第二条の基準に該当する区域		土 縮尺 1:1,000	自然現象の種類	急傾斜地の崩壊	箇所番号	I-1619
	土砂災害防止法施行令第三条の基準に該当する区域			告示番号	第485号	箇所名	片平
	土砂等の(移動)高さが1m以下の場合、土砂等の移動による力が100kN/mを超える区域			告示年月日	平成26年9月30日	所在地	秋田県由利本荘市矢島町元町 字片平・字山ノ田
	土砂等の堆積の高さが3mを超える区域			それ以外の区域			

土砂災害警戒区域等の指定の公示に係る図書(その2-1)



様式-2-1(急) 土砂災害警戒区域・土砂災害特別警戒区域 区域図(その2)	土砂災害防止法施行令第二条の基準に該当する区域		土 縮尺 1:1,000	自然現象の種類	急傾斜地の崩壊	箇所番号	I-1619
	土砂災害防止法施行令第三条の基準に該当する区域			告示番号	第485号	箇所名	片平
	それ以外の区域			告示年月日	平成26年9月30日	所在地	秋田県由利本荘市矢島町元町字片平・字山ノ田

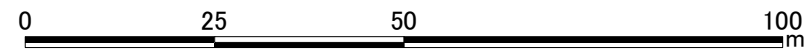
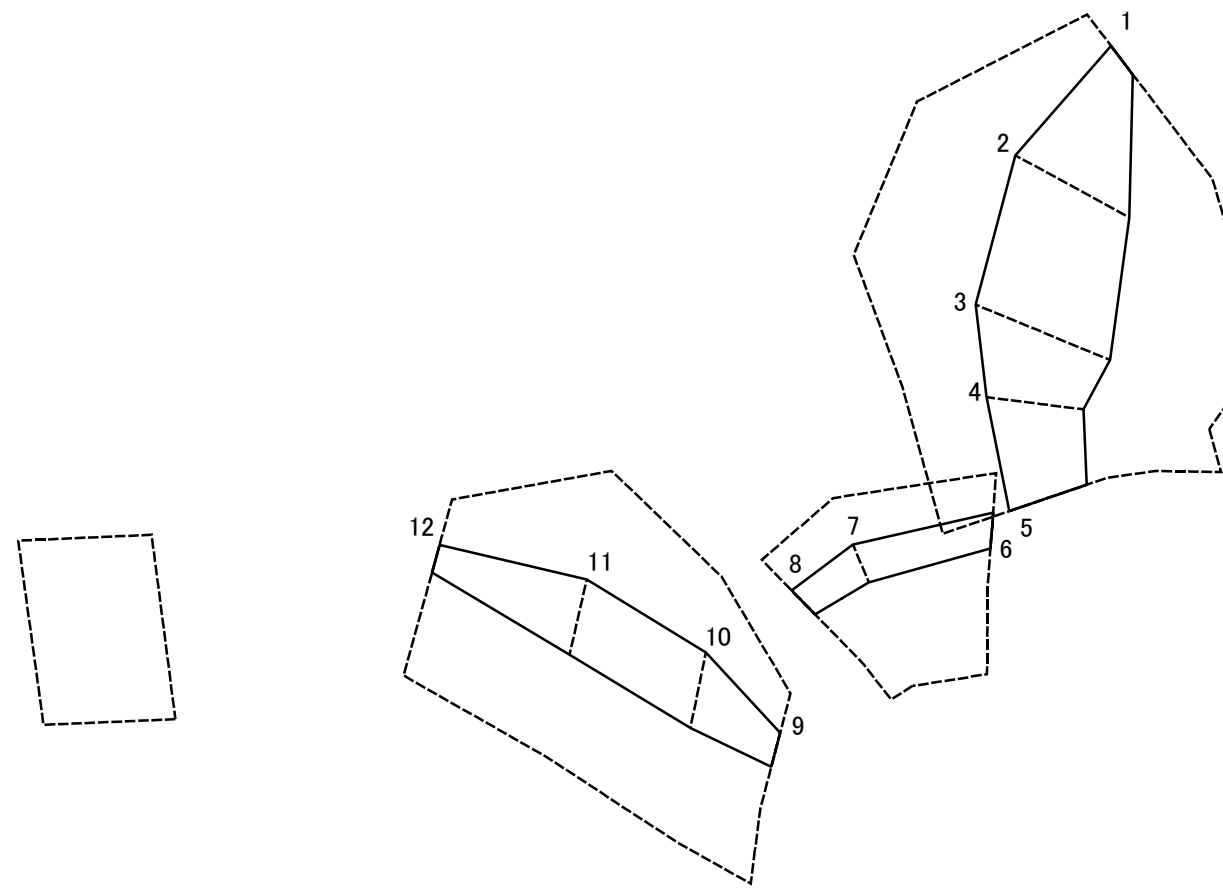
土砂災害警戒区域等の指定の公示に係る図書(その2-2)



図中の数字は横断測線番号を示す

様式-2-2(急) 土砂災害特別警戒区域の区域区分図 (急傾斜地の崩壊に伴う土石等の移動により 建築物の地上部に作用すると想定される力)	土砂災害防止法施行令第二条の基準に該当する区域		土 縮尺 1:1,000	自然現象の種類	急傾斜地の崩壊	箇所番号	I-1619
	土砂災害防止法施行令第三条の基準に該当する区域			告示番号	第485号	箇所名	片平
	それ以外の区域			告示年月日	平成26年9月30日	所在地	秋田県由利本荘市矢島町元町 字片平・字山ノ田

土砂災害警戒区域等の指定の公示に係る図書(その2-3)



図中の数字は横断測線番号を示す

様式-2-3(急) 土砂災害特別警戒区域の区域区分図 (急傾斜地の崩壊に伴う土石等の堆積により 建築物の地上部に作用すると想定される力)	土砂災害防止法施行令第二条の基準に該当する区域		縮尺 1:1,000	自然現象の種類	急傾斜地の崩壊	箇所番号	I-1619
	土砂災害防止法施行令第三条の基準に該当する区域			告示番号	第485号	箇所名	片平
	それ以外の区域			告示年月日	平成26年9月30日	所在地	秋田県由利本荘市矢島町元町 字片平・字山ノ田

土砂災害警戒区域等の指定の公示に係る図書(その3)(案)

横断測線の区間	土石等の移動により建築物の地上部に作用すると想定される力				土石等の堆積により建築物の地上部に作用すると想定される力				横断測線の区間	土石等の移動により建築物の地上部に作用すると想定される力				土石等の堆積により建築物の地上部に作用すると想定される力			
	土石等の(移動)高さが1m以下の場合、土石等の移動による力が100kN/m ² を超える区域		それ以外の区域		土石等の堆積の高さが3mを超える区域		それ以外の区域			土石等の(移動)高さが1m以下の場合、土石等の移動による力が100kN/m ² を超える区域		それ以外の区域		土石等の堆積の高さが3mを超える区域		それ以外の区域	
	力の大きさのうち最大のもの(kN/m ²)	土石等の高さ(m)	力の大きさのうち最大のもの(kN/m ²)	土石等の高さ(m)	力の大きさのうち最大のもの(kN/m ²)	土石等の高さ(m)	力の大きさのうち最大のもの(kN/m ²)	土石等の高さ(m)		力の大きさのうち最大のもの(kN/m ²)	土石等の高さ(m)	力の大きさのうち最大のもの(kN/m ²)	土石等の高さ(m)	力の大きさのうち最大のもの(kN/m ²)	土石等の高さ(m)	力の大きさのうち最大のもの(kN/m ²)	土石等の高さ(m)
1 ~ 2	-	-	100.00	1.00	-	-	10.59	2.10	~								
2 ~ 3	112.37	1.00	100.00	1.00	-	-	10.95	2.17	~								
3 ~ 4	-	-	100.00	1.00	-	-	10.95	2.17	~								
4 ~ 5	-	-	91.89	1.00	-	-	8.77	1.74	~								
6 ~ 7	-	-	59.40	1.00	-	-	10.13	2.00	~								
7 ~ 8	-	-	59.00	1.00	-	-	10.13	2.00	~								
9 ~ 10	-	-	82.79	1.00	-	-	9.75	1.93	~								
10 ~ 11	-	-	82.79	1.00	-	-	13.80	2.73	~								
11 ~ 12	-	-	76.88	1.00	-	-	13.80	2.73	~								
13 ~ 14	-	-	-	-	-	-	-	-	~								
~									~								
~									~								
~									~								
~									~								
~									~								
~									~								
~									~								
~									~								
~									~								
~									~								
~									~								
~									~								
~									~								
~									~								
~									~								
~									~								

様式-3(急) 建築物の構造の規制に必要な衝撃に関する事項	自然現象の種類	急傾斜地の崩壊	箇所番号	I-1619
	告示番号	第485号	箇所名	片平
	告示年月日	平成26年9月30日	所在地	秋田県由利本荘市矢島町元町字片平・字山ノ田