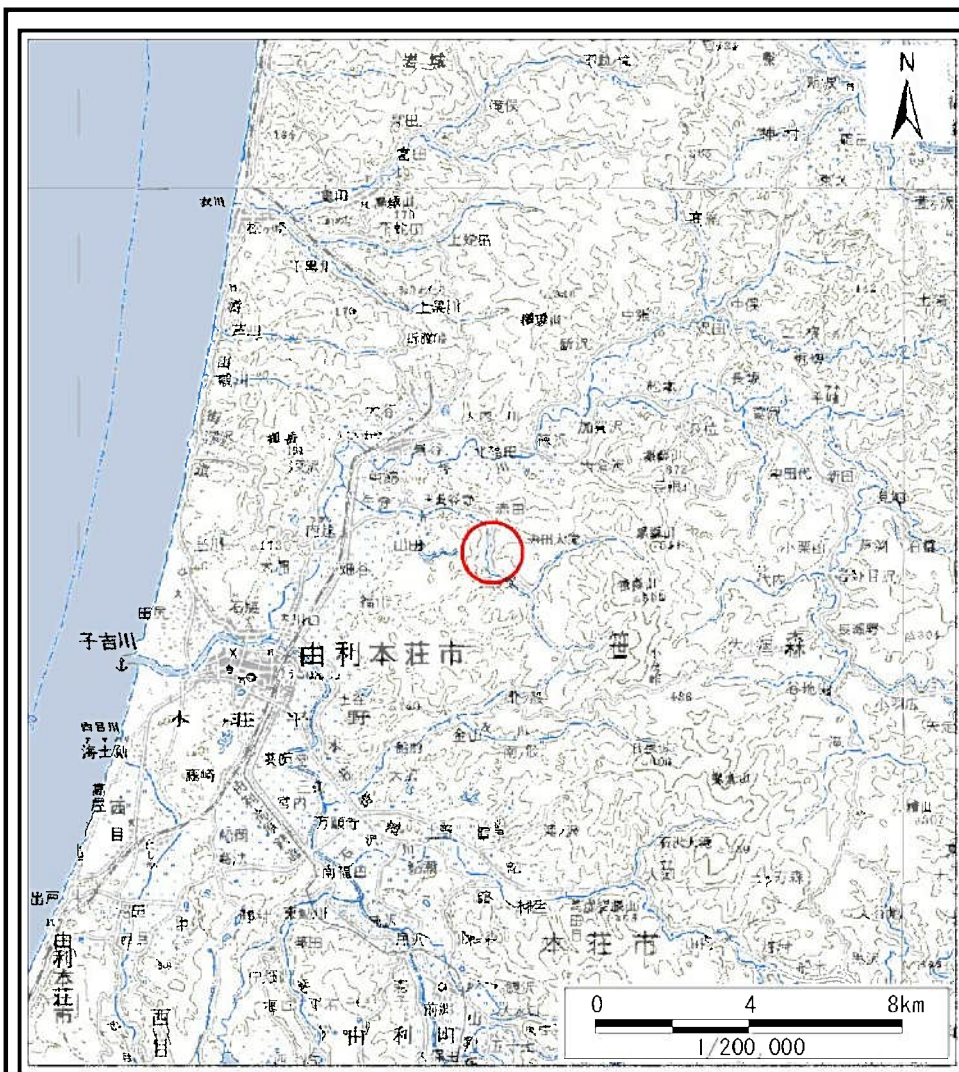
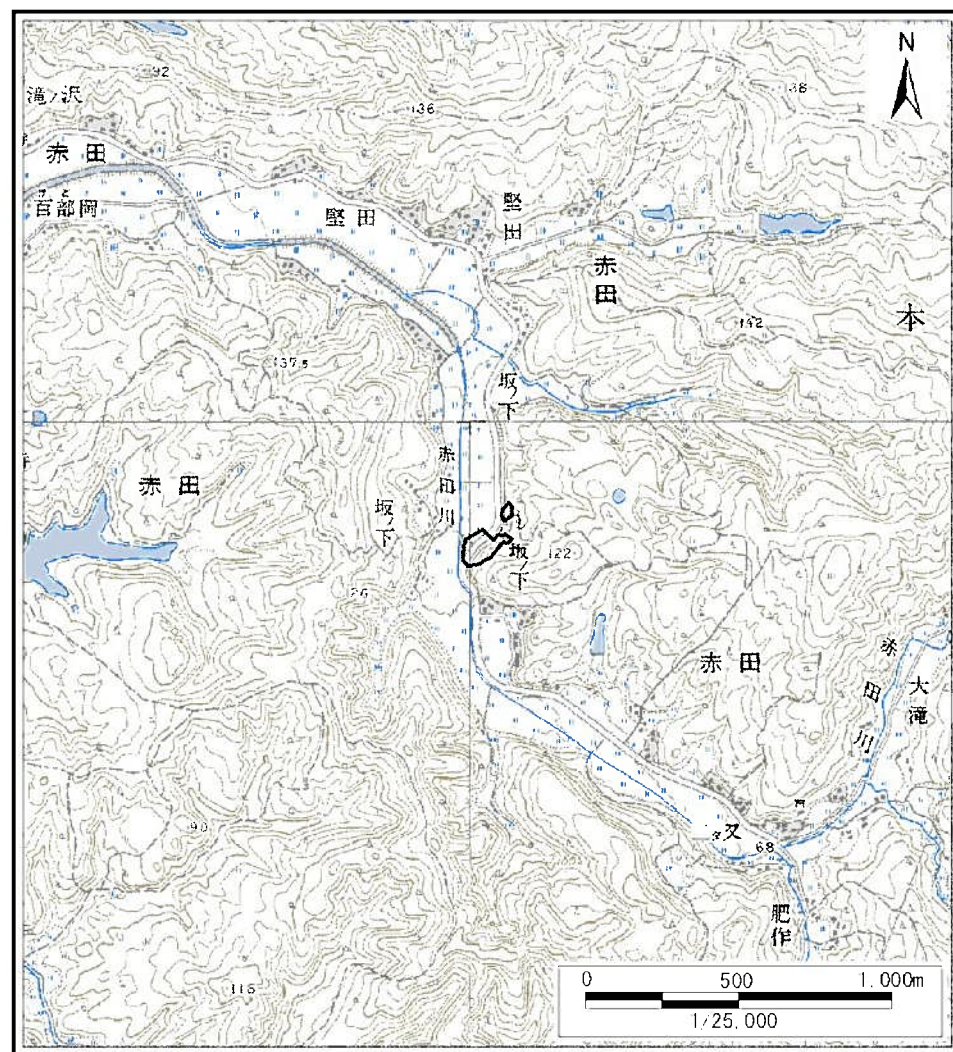


# 土砂災害警戒区域等の指定の公示に係る図書(その1)



(1/200,000)

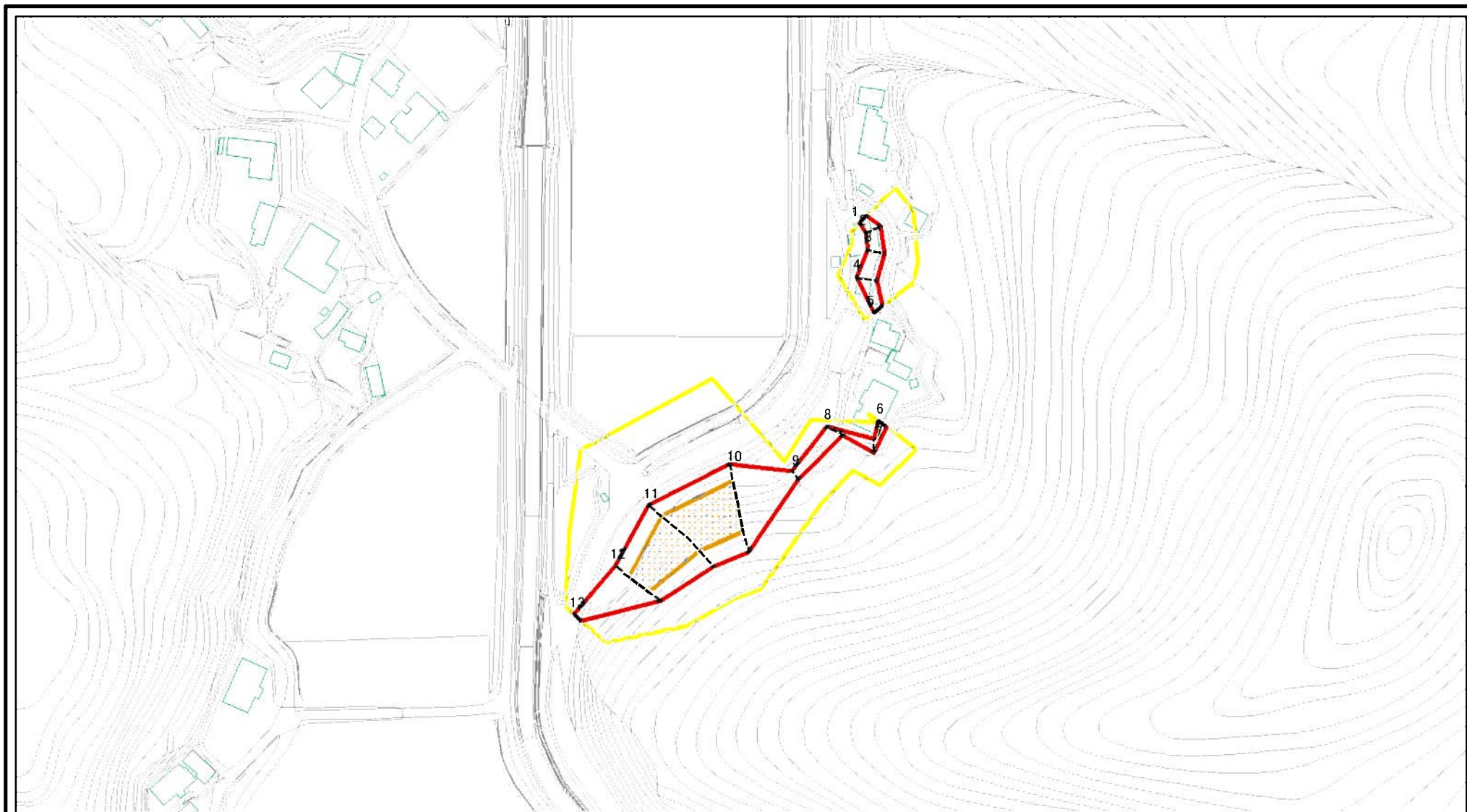


(1/25,000)

|                                       |         |                |
|---------------------------------------|---------|----------------|
| 様式-1(急)<br>土砂災害警戒区域・土砂災害特別警戒区域<br>位置図 | 自然現象の種類 | 急傾斜地の崩壊        |
|                                       | 箇所番号    | Ⅱ-849          |
|                                       | 箇所名     | 兀ノ下            |
|                                       | 所在地     | 秋田県由利本荘市赤田字兀ノ下 |

この地図は、国土地理院長の承認を得て、同院発行の数値地図25000(地図画像)、数値地図200000(地図画像)を複製したものです。(承認番号 平 業複 第 号)

# 土砂災害警戒区域等の指定の公示に係る図書(その2)



図中の数字は横断測線番号を示す

様式-2(急)

土砂災害警戒区域・土砂災害特別警戒区域  
区域図(その1)

土砂災害防止法施行令第二条の基準に該当する区域  
土砂災害防止法  
施行令第三条の  
基準に該当する  
区域  
それ以外の区域



**土**  
縮尺  
1:2,500

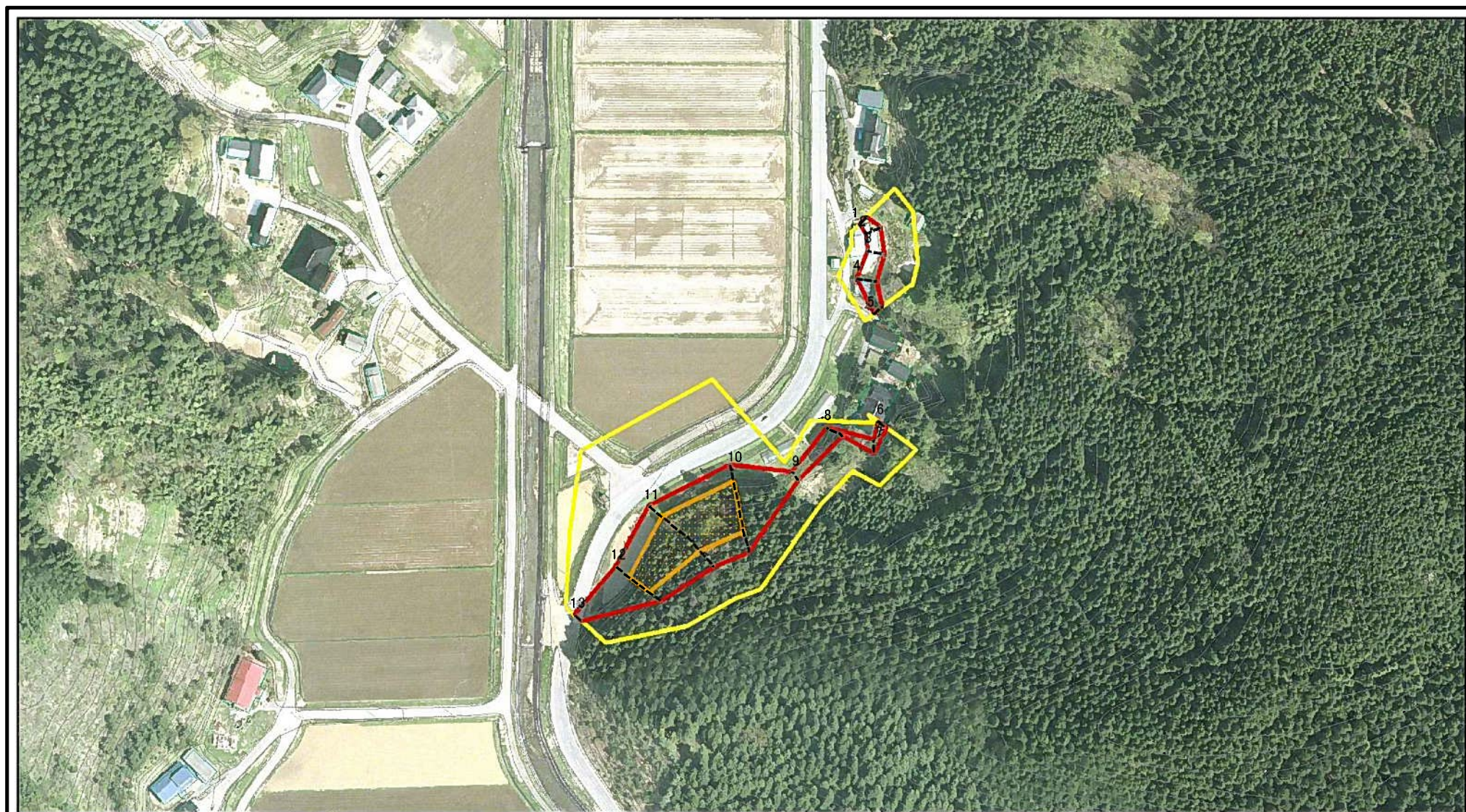
自然現象  
の種類  
告示番号  
告示年月日

急傾斜地の崩壊  
第142号  
平成24年3月23日

箇所番号  
箇所名  
所在地

II-849  
元ノ下  
秋田県由利本荘市赤田字元ノ下

# 土砂災害警戒区域等の指定の公示に係る図書(その2)



図中の数字は横断測線番号を示す

様式-2(急)

土砂災害警戒区域・土砂災害特別警戒区域  
区域図(その1)

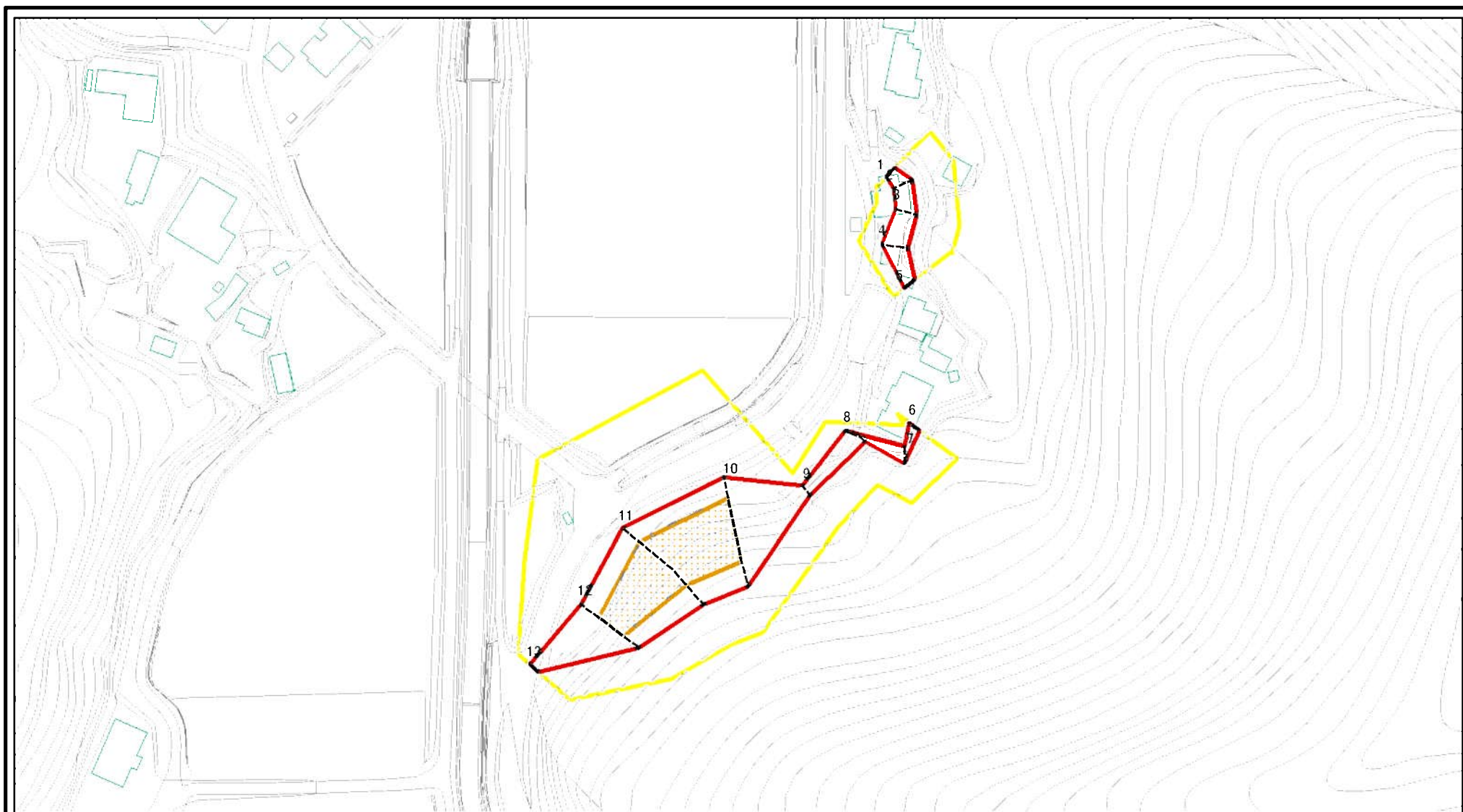
|                         |  |
|-------------------------|--|
| 土砂災害防止法施行令第二条の基準に該当する区域 |  |
| 土砂災害防止法施行令第三条の基準に該当する区域 |  |
| それ以外の区域                 |  |

|          |         |
|----------|---------|
| <b>土</b> | 縮尺      |
|          | 1:2,500 |

|         |            |
|---------|------------|
| 自然現象の種類 | 急傾斜地の崩壊    |
| 告示番号    | 第142号      |
| 告示年月日   | 平成24年3月23日 |

|      |                |
|------|----------------|
| 箇所番号 | II-849         |
| 箇所名  | 元ノ下            |
| 所在地  | 秋田県由利本荘市赤田字元ノ下 |

# 土砂災害警戒区域等の指定の公示に係る図書(その2-1)



0 25 50 100  
m

図中の数字は横断測線番号を示す

様式-2-1(急)

土砂災害警戒区域・土砂災害特別警戒区域  
区域図(その2)

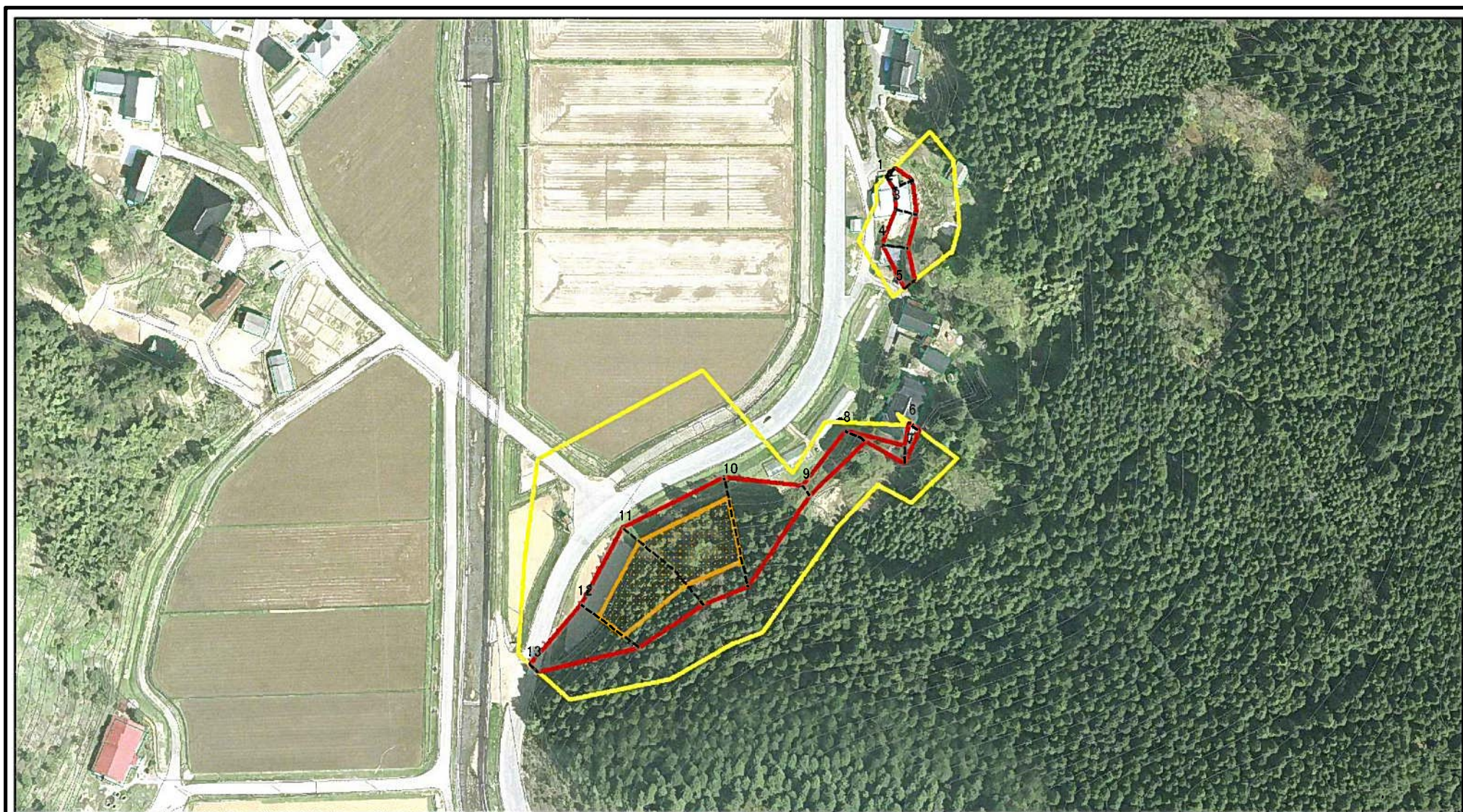
|                         |  |
|-------------------------|--|
| 土砂災害防止法施行令第二条の基準に該当する区域 |  |
| 土砂災害防止法施行令第三条の基準に該当する区域 |  |
| それ以外の区域                 |  |

**土**  
縮尺  
1:2,000

|         |            |
|---------|------------|
| 自然現象の種類 | 急傾斜地の崩壊    |
| 告示番号    | 第142号      |
| 告示年月日   | 平成24年3月23日 |

|      |                |
|------|----------------|
| 箇所番号 | II-849         |
| 箇所名  | 兀ノ下            |
| 所在地  | 秋田県由利本荘市赤田字兀ノ下 |

# 土砂災害警戒区域等の指定の公示に係る図書(その2-1)



図中の数字は横断測線番号を示す

様式-2-1(急)

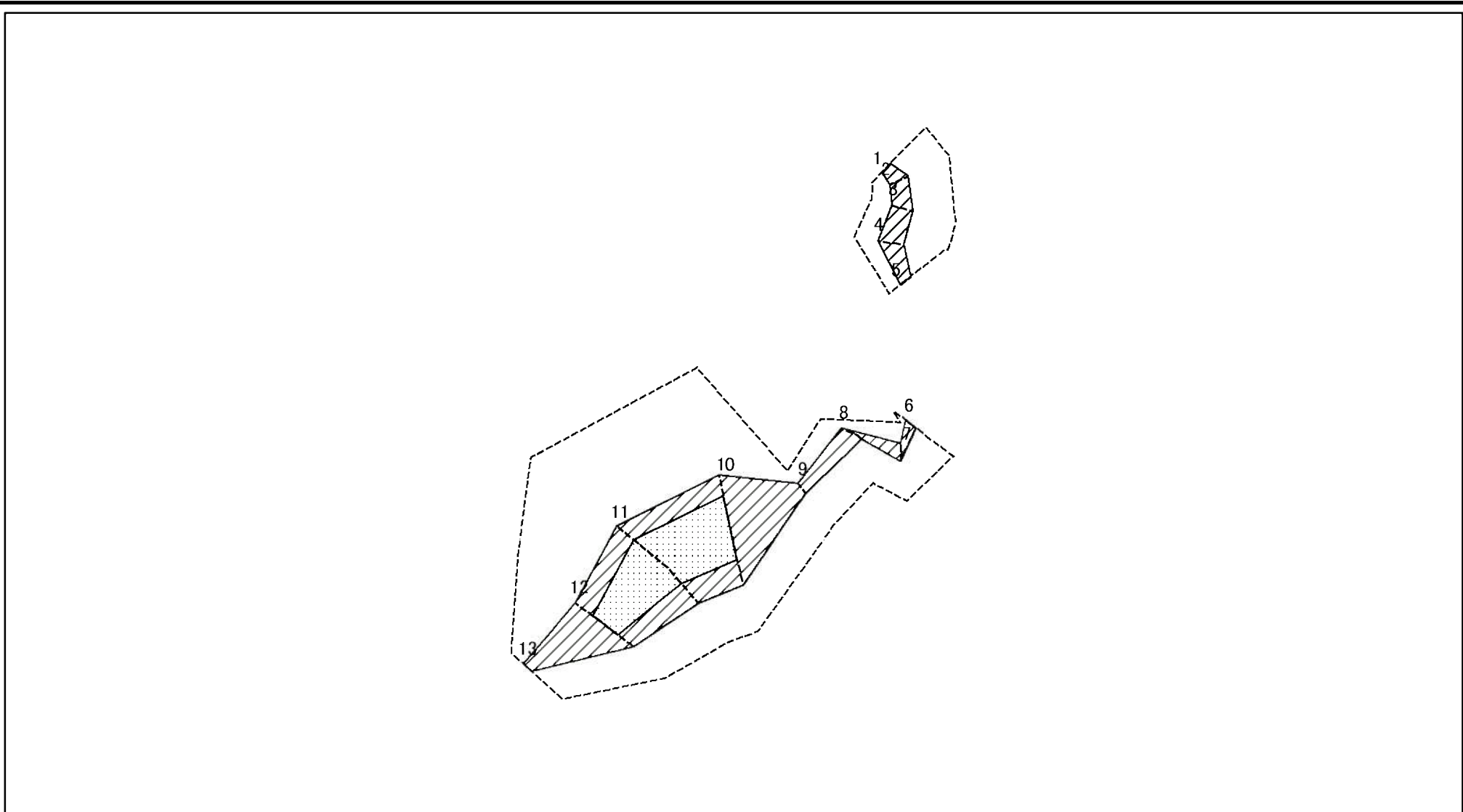
土砂災害警戒区域・土砂災害特別警戒区域  
区域図(その2)

|                         |  |
|-------------------------|--|
| 土砂災害防止法施行令第二条の基準に該当する区域 |  |
| 土砂災害防止法施行令第三条の基準に該当する区域 |  |
| それ以外の区域                 |  |

|  |               |
|--|---------------|
|  | 縮尺<br>1:2,000 |
|  |               |
|  |               |

|         |            |      |                |
|---------|------------|------|----------------|
| 自然現象の種類 | 急傾斜地の崩壊    | 箇所番号 | II-849         |
| 告示番号    | 第142号      | 箇所名  | 兀ノ下            |
| 告示年月日   | 平成24年3月23日 | 所在地  | 秋田県由利本荘市赤田字兀ノ下 |

# 土砂災害警戒区域等の指定の公示に係る図書(その2-2)



図中の数字は横断測線番号を示す

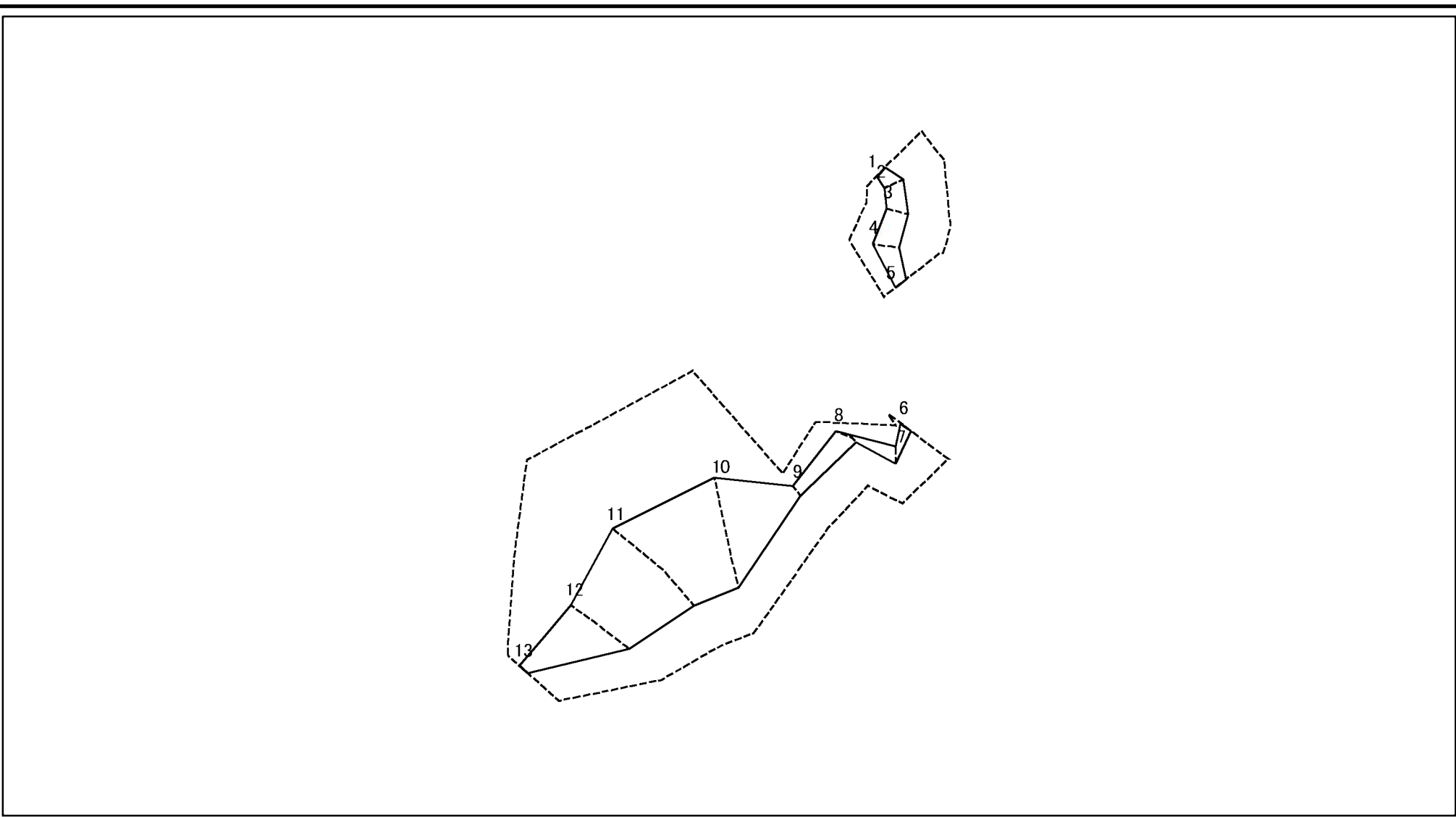
様式-2-2(急)  
土砂災害特別警戒区域の区域区分図  
(急傾斜地の崩壊に伴う土石等の移動により  
建築物の地上部に作用すると想定される力)

|                         |  |
|-------------------------|--|
| 土砂災害防止法施行令第二条の基準に該当する区域 |  |
| 土砂災害防止法施行令第三条の基準に該当する区域 |  |
| それ以外の区域                 |  |

**土**  
縮尺  
1:2,000

|         |            |      |                |
|---------|------------|------|----------------|
| 自然現象の種類 | 急傾斜地の崩壊    | 箇所番号 | II-849         |
| 告示番号    | 第142号      | 箇所名  | 兀ノ下            |
| 告示年月日   | 平成24年3月23日 | 所在地  | 秋田県由利本荘市赤田字兀ノ下 |

# 土砂災害警戒区域等の指定の公示に係る図書(その2-3)



図中の数字は横断測線番号を示す

様式-2-3(急)  
土砂災害特別警戒区域の区域区分図  
(急傾斜地の崩壊に伴う土石等の堆積により建築物の地上部に作用すると想定される力)

|                         |  |
|-------------------------|--|
| 土砂災害防止法施行令第二条の基準に該当する区域 |  |
| 土砂災害防止法施行令第三条の基準に該当する区域 |  |
| それ以外の区域                 |  |

**土**  
縮尺  
1:2,000

|         |            |
|---------|------------|
| 自然現象の種類 | 急傾斜地の崩壊    |
| 告示番号    | 第142号      |
| 告示年月日   | 平成24年3月23日 |

|      |                |
|------|----------------|
| 箇所番号 | II-849         |
| 箇所名  | 兀ノ下            |
| 所在地  | 秋田県由利本荘市赤田字兀ノ下 |

