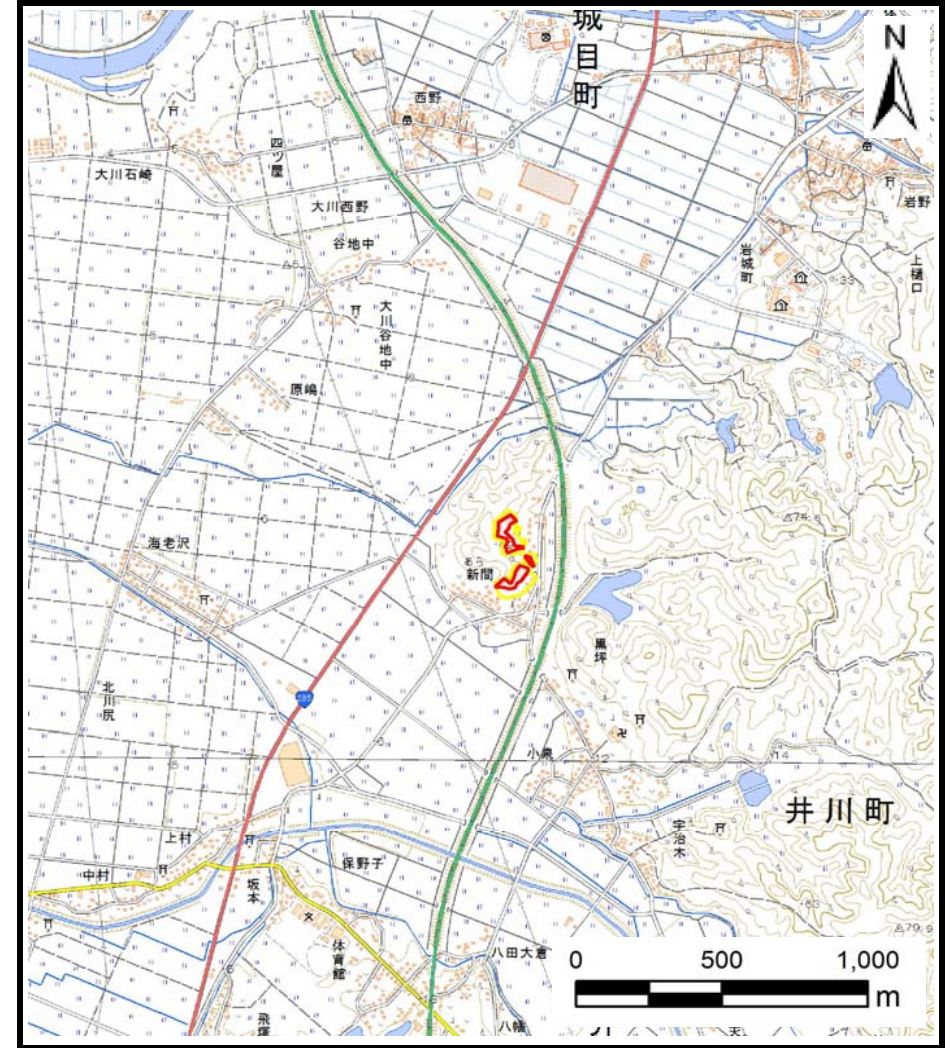


# 土砂災害警戒区域等の指定の公示に係る図書（その1）



(1/200,000)



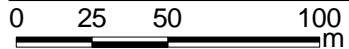
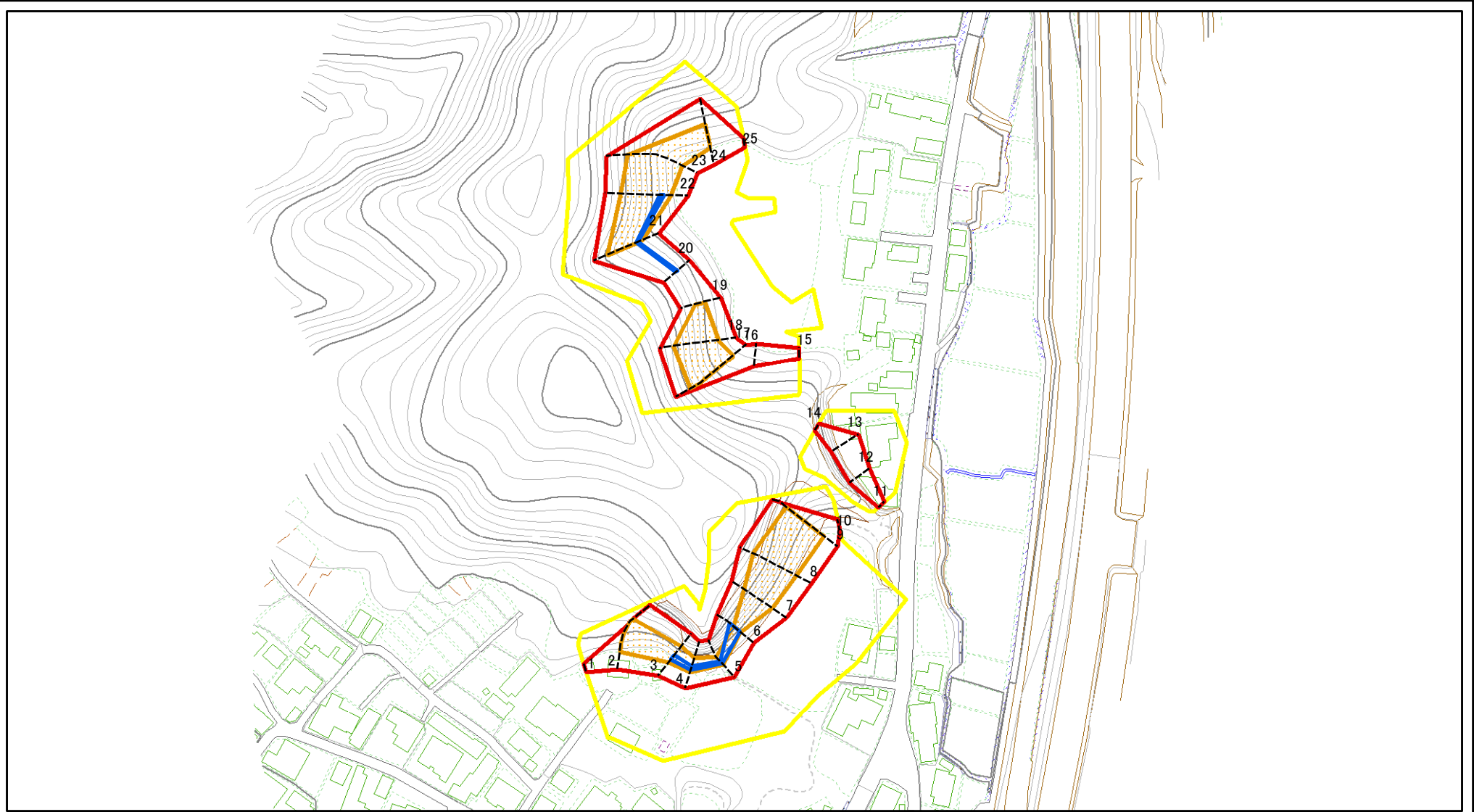
(1/25,000)

様式-1 (土)  
土砂災害警戒区域・土砂災害特別警戒区域 位置図

自然現象の種類	急傾斜地の崩壊
溪流番号	I-人18
溪流名	新聞1号
所在地	秋田県南秋田郡井川町黒坪字新聞

この地図は、国土地理院長の承認を得て、同院発行の20万分の1・2万5千分の1の地形図を複製したものである。（認証番号 平27情複 第824号）

# 土砂災害警戒区域等の指定の公示に係る図書(その2)

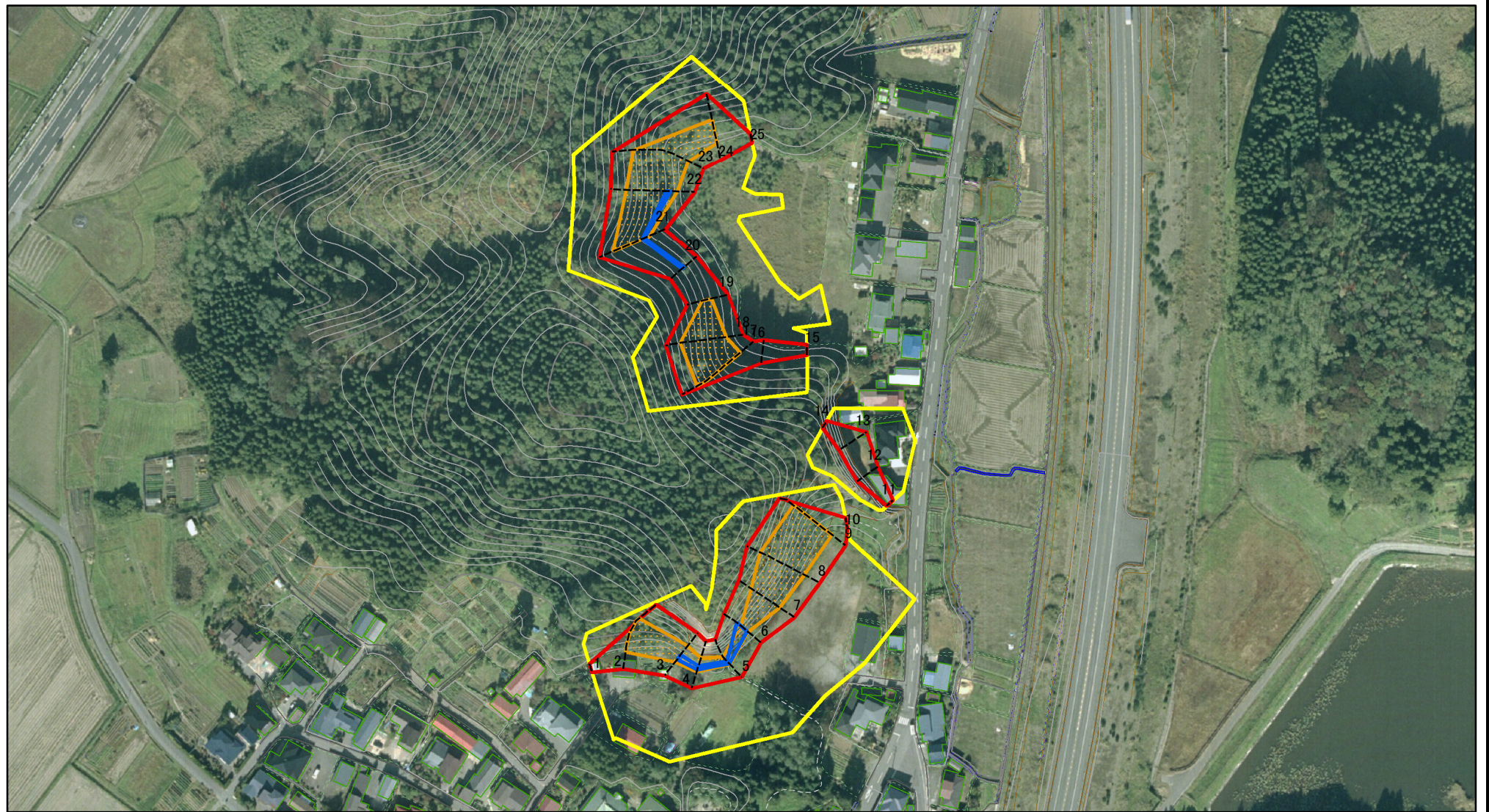


図中の数字は横断測線番号を示す

様式-2(急) 土砂災害警戒区域・土砂災害特別警戒区域 区域図(その1)	土砂災害防止法施行令第二条の基準に該当する区域		N 縮尺 1:2,500	自然現象の種類	急傾斜地の崩壊	箇所番号	I-人18	
	土砂災害防止法施行令第三条の基準に該当する区域			告示番号	第561号	箇所名	新聞1号	
	土砂等の(移動)高さが1m以下の場合、土砂等の移動による力が100kN/mを超える区域			告示年月日	平成28年10月18日	所在地	秋田県南秋田郡井川町黒坪字新聞	
	土砂等の堆積の高さが3mを超える区域			それ以外の区域				



# 土砂災害警戒区域等の指定の公示に係る図書(その2)



図中の数字は横断測線番号を示す

様式-2(急)  
土砂災害警戒区域・土砂災害特別警戒区域  
区域図(その1)

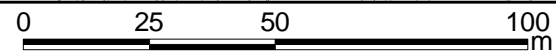
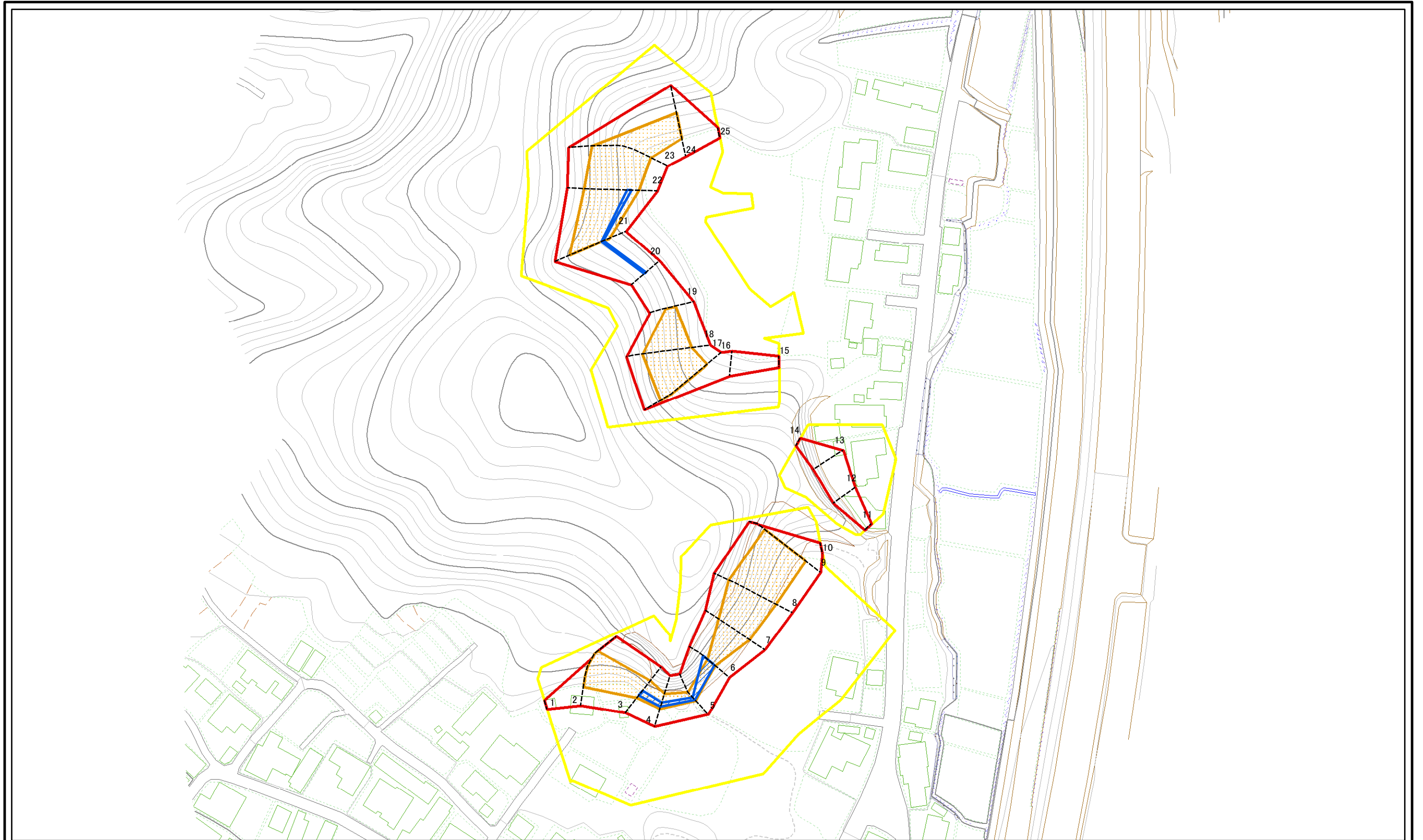
土砂災害防止法施行令第二条の基準に該当する区域	
土砂災害防止法施行令第三条の基準に該当する区域	
それ以外の区域	

N  
縮尺  
1:2,500

自然現象の種類	急傾斜地の崩壊	箇所番号	I-人18
告示番号	第561号	箇所名	新聞1号
告示年月日	平成28年10月18日	所在地	秋田県南秋田郡井川町黒坪字新聞



# 土砂災害警戒区域等の指定の公示に係る図書(その2-1)

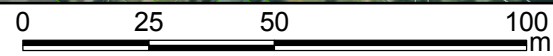


図中の数字は横断測線番号を示す

<b>様式-2-1(急)</b> 土砂災害警戒区域・土砂災害特別警戒区域 区域図(その2)	土砂災害防止法施行令第二条の基準に該当する区域		N 縮尺 1:1,500	自然現象の種類	急傾斜地の崩壊	箇所番号	I-人18
	土砂災害防止法施行令第三条の基準に該当する区域			告示番号	第561号	箇所名	新聞1号
	土砂等の(移動)高さが1m以下の場合、土砂等の移動による力が100kN/mを超える区域			告示年月日	平成28年10月18日	所在地	秋田県南秋田郡井川町黒坪字新聞
	土砂等の堆積の高さが3mを超える区域						
	それ以外の区域						



# 土砂災害警戒区域等の指定の公示に係る図書(その2-1)

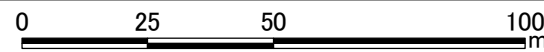
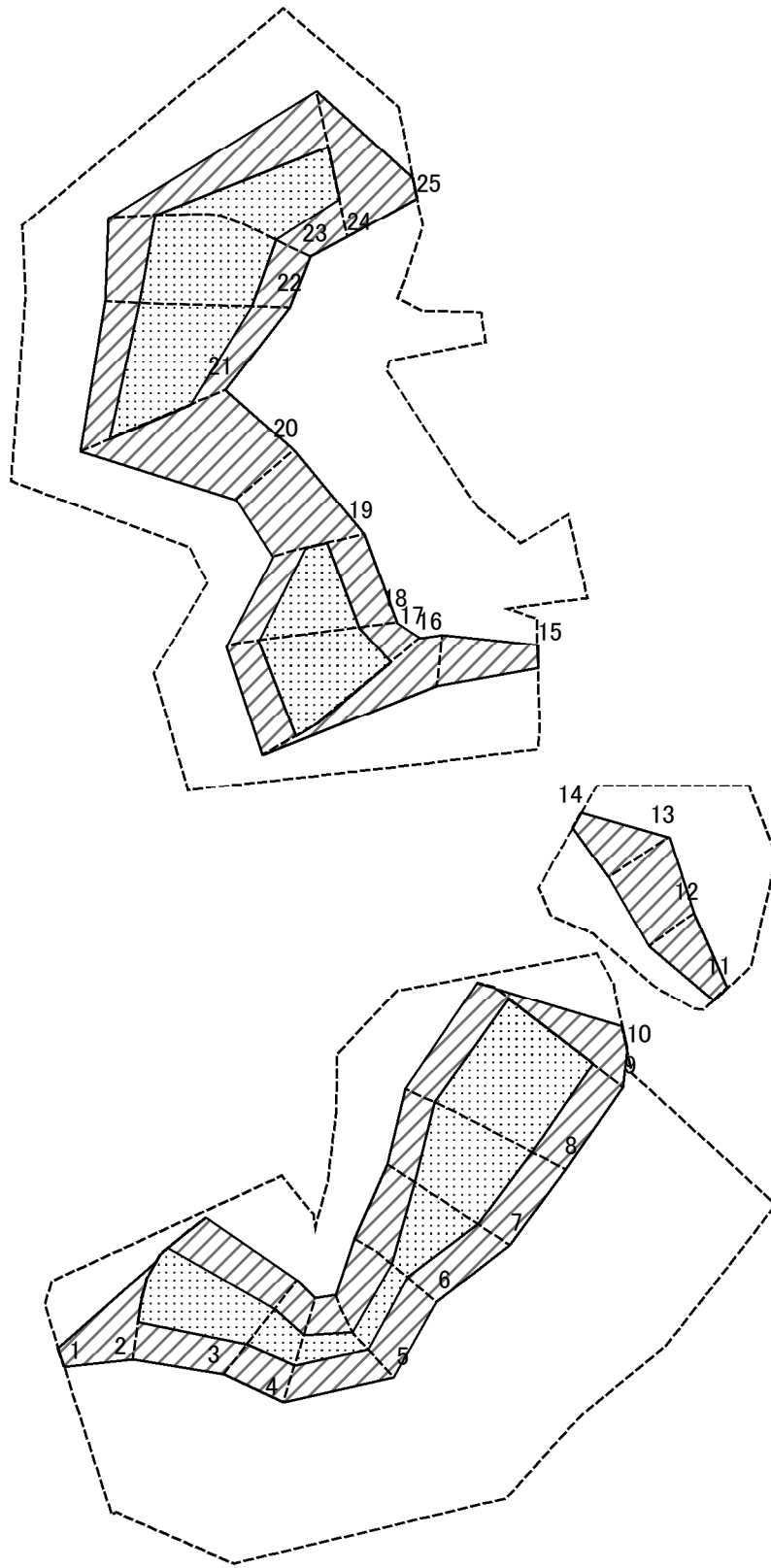


図中の数字は横断測線番号を示す

<b>様式-2-1(急)</b> 土砂災害警戒区域・土砂災害特別警戒区域 区域図(その2)	土砂災害防止法施行令第二条の基準に該当する区域		N 縮尺 1:1,500	自然現象の種類	急傾斜地の崩壊	箇所番号	I-人18
	土砂災害防止法施行令第三条の基準に該当する区域			告示番号	第561号	箇所名	新聞1号
	土砂等の(移動)高さが1m以下の場合、土砂等の移動による力が100kN/mを超える区域			告示年月日	平成28年10月18日	所在地	秋田県南秋田郡井川町黒坪字新聞
	土砂等の堆積の高さが3mを超える区域						
	それ以外の区域						



土砂災害警戒区域等の指定の公示に係る図書(その2-2)

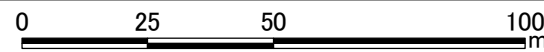
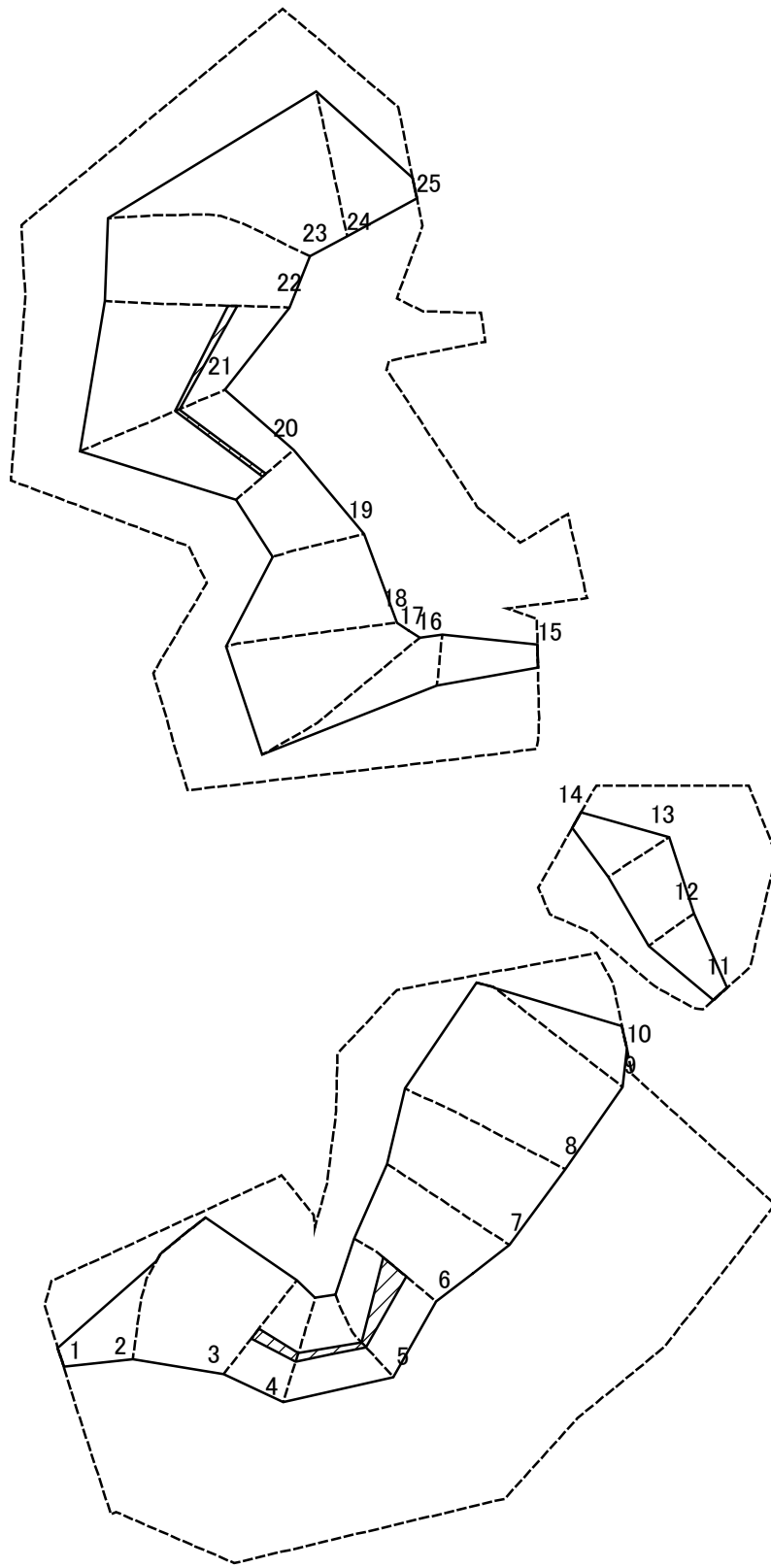


図中の数字は横断測線番号を示す

様式-2-2(急) 土砂災害特別警戒区域の区域区分図 (急傾斜地の崩壊に伴う土石等の移動により 建築物の地上部に作用すると想定される力)	土砂災害防止法施行令第二条の基準に該当する区域		N 縮尺 1:1,500	自然現象の種類	急傾斜地の崩壊	箇所番号	I-人18
	土砂災害防止法施行令第三条の基準に該当する区域			告示番号	第561号	箇所名	新聞1号
	それ以外の区域			告示年月日	平成28年10月18日	所在地	秋田県南秋田郡井川町黒坪字新聞



土砂災害警戒区域等の指定の公示に係る図書(その2-3)



図中の数字は横断測線番号を示す

様式-2-3(急) 土砂災害特別警戒区域の区域区分図 (急傾斜地の崩壊に伴う土石等の堆積により 建築物の地上部に作用すると想定される力)	土砂災害防止法施行令第二条の基準に該当する区域		N 縮尺 1:1,500	自然現象の種類	急傾斜地の崩壊	箇所番号	I-人18
	土砂災害防止法施行令第三条の基準に該当する区域			告示番号	第561号	箇所名	新間1号
	それ以外の区域			告示年月日	平成28年10月18日	所在地	秋田県南秋田郡井川町黒坪字新間



# 土砂災害警戒区域等の指定の公示に係る図書(その3)

横断測線の区間	土石等の移動により建築物の地上部に作用すると想定される力				土石等の堆積により建築物の地上部に作用すると想定される力				横断測線の区間	土石等の移動により建築物の地上部に作用すると想定される力				土石等の堆積により建築物の地上部に作用すると想定される力			
	土石等の(移動)高さが1m以下の場合、土石等の移動による力が100kN/m <sup>2</sup> を超える区域		それ以外の区域		土石等の堆積の高さが3mを超える区域		それ以外の区域			土石等の(移動)高さが1m以下の場合、土石等の移動による力が100kN/m <sup>2</sup> を超える区域		それ以外の区域		土石等の堆積の高さが3mを超える区域		それ以外の区域	
	力の大きさのうち最大のもの (kN/m <sup>2</sup> )	土石等の高さ (m)	力の大きさのうち最大のもの (kN/m <sup>2</sup> )	土石等の高さ (m)	力の大きさのうち最大のもの (kN/m <sup>2</sup> )	土石等の高さ (m)	力の大きさのうち最大のもの (kN/m <sup>2</sup> )	土石等の高さ (m)		力の大きさのうち最大のもの (kN/m <sup>2</sup> )	土石等の高さ (m)	力の大きさのうち最大のもの (kN/m <sup>2</sup> )	土石等の高さ (m)	力の大きさのうち最大のもの (kN/m <sup>2</sup> )	土石等の高さ (m)	力の大きさのうち最大のもの (kN/m <sup>2</sup> )	土石等の高さ (m)
1 ~ 2	-	-	100.00	1.00	-	-	12.61	2.49	~								
2 ~ 3	128.07	1.00	100.00	1.00	-	-	15.16	3.00	~								
3 ~ 4	127.32	1.00	100.00	1.00	16.84	3.33	15.16	3.00	~								
4 ~ 5	119.65	1.00	100.00	1.00	17.16	3.40	15.16	3.00	~								
5 ~ 6	114.16	1.00	100.00	1.00	17.62	3.49	15.16	3.00	~								
6 ~ 7	142.66	1.00	100.00	1.00	-	-	15.16	3.00	~								
7 ~ 8	151.62	1.00	100.00	1.00	-	-	15.16	3.00	~								
8 ~ 9	151.62	1.00	100.00	1.00	-	-	15.16	3.00	~								
9 ~ 10	-	-	100.00	1.00	-	-	13.60	2.69	~								
10 ~ 11	-	-	-	-	-	-	-	-	~								
11 ~ 12	-	-	75.11	1.00	-	-	14.87	2.94	~								
12 ~ 13	-	-	98.49	1.00	-	-	14.87	2.94	~								
13 ~ 14	-	-	98.49	1.00	-	-	13.26	2.62	~								
14 ~ 15	-	-	-	-	-	-	-	-	~								
15 ~ 16	-	-	84.10	1.00	-	-	9.34	1.85	~								
16 ~ 17	-	-	100.00	1.00	-	-	14.96	2.96	~								
17 ~ 18	148.19	1.00	100.00	1.00	-	-	15.16	3.00	~								
18 ~ 19	148.19	1.00	100.00	1.00	-	-	15.16	3.00	~								
19 ~ 20	-	-	100.00	1.00	-	-	15.16	3.00	~								
20 ~ 21	-	-	100.00	1.00	16.77	3.32	15.16	3.00	~								
21 ~ 22	148.38	1.00	100.00	1.00	16.77	3.32	15.16	3.00	~								
22 ~ 23	148.38	1.00	100.00	1.00	-	-	15.16	3.00	~								
23 ~ 24	136.70	1.00	100.00	1.00	-	-	14.28	2.83	~								
24 ~ 25	-	-	100.00	1.00	-	-	10.78	2.13	~								
~									~								
~									~								

様式-3(急)  建築物の構造の規制に必要な衝撃に関する事項	自然現象の種類	急傾斜地の崩壊	箇所番号	I-人18
	告示番号	第561号	箇所名	新間1号
	告示年月日	平成28年10月18日	所在地	秋田県南秋田郡井川町黒坪字新間