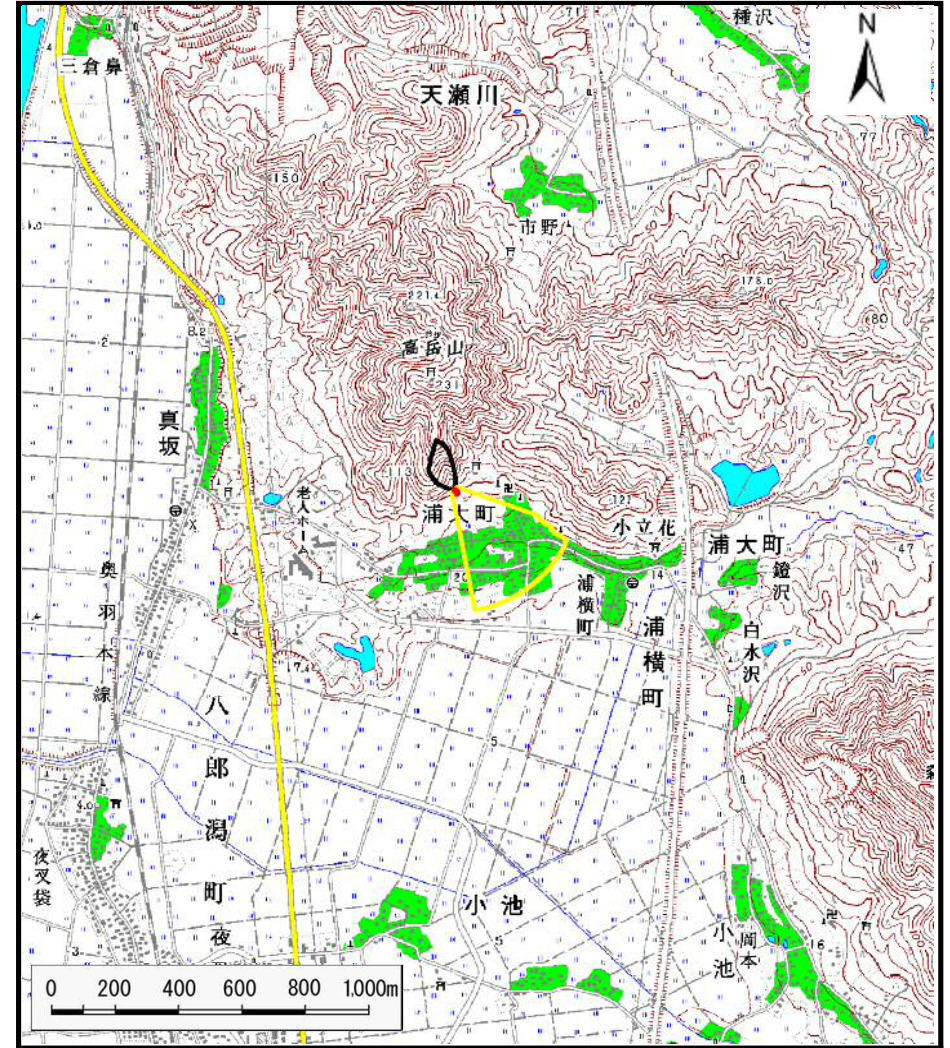


# 土砂災害警戒区域の指定の公示に係る図書（その1）



(1/200,000)



(1/25,000)

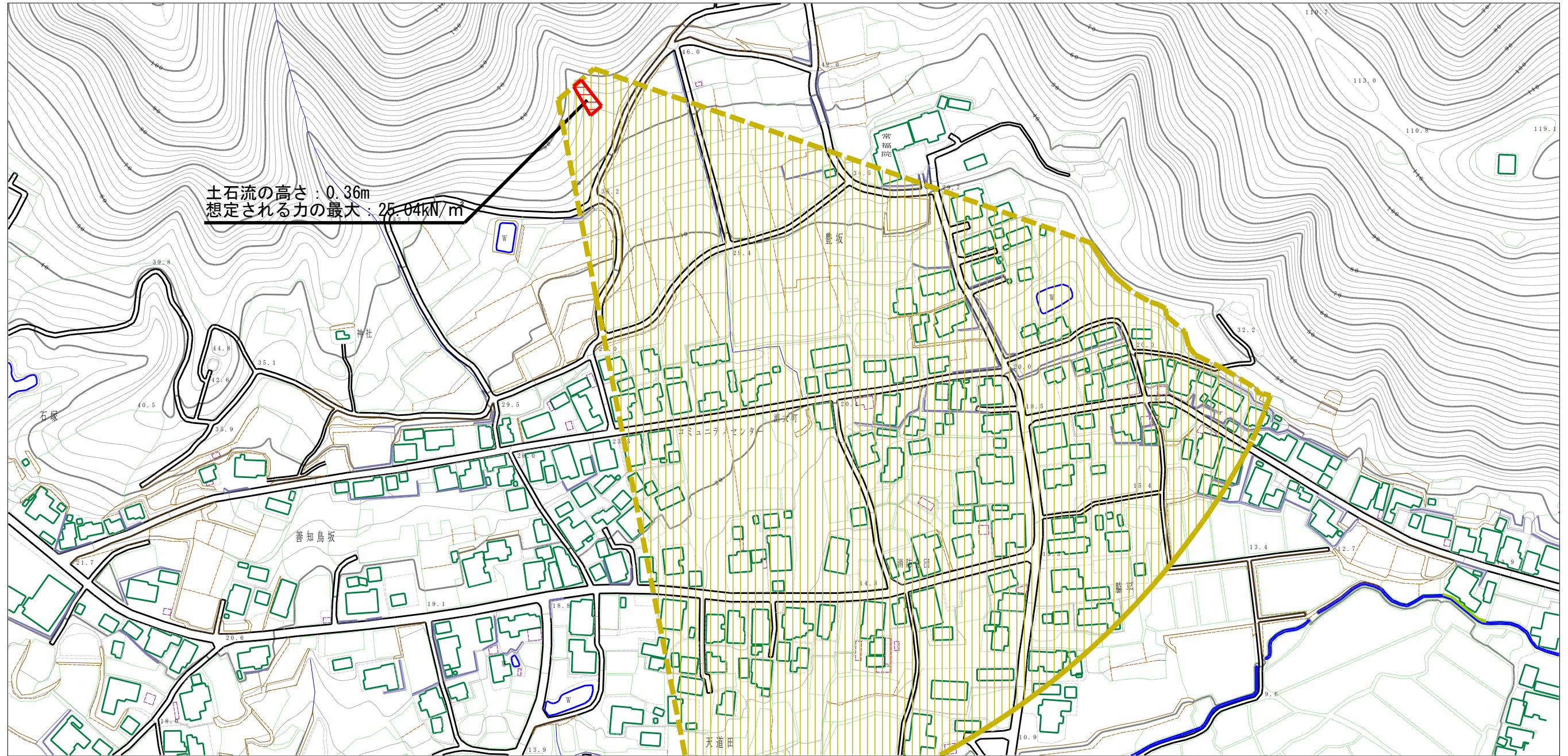
様式-1 (土)  
土砂災害警戒区域・土砂災害特別警戒区域 位置図

自然現象の種類	土石流
溪流番号	I-1331
溪流名	浦大町沢2
所在地	秋田県南秋田郡八郎潟町浦大町字小坂、豊坂、天道田、脇平及び里ヶ久

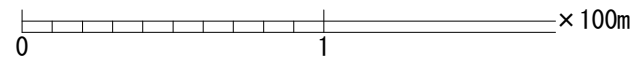
この地図は、国土地理院長の承認を得て、同院発行の1/200,000地勢図、1/25,000地形図を複製したものである。(承認番号 平25情複、第600号)



土砂災害警戒区域等の指定の公示に係る図書（その2）



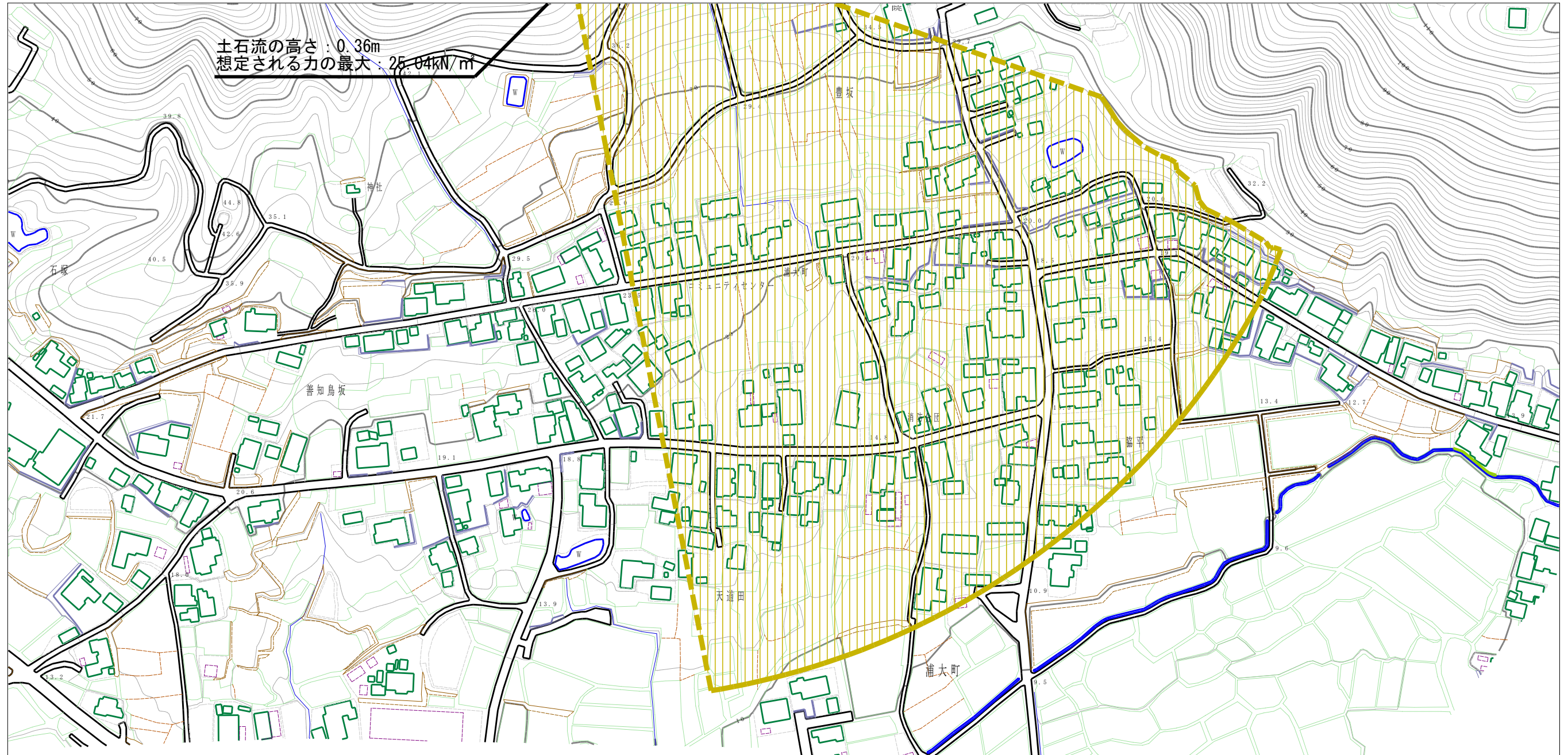
土石流の高さ：0.36m  
 想定される力の最大：25.04kN/m



様式-2 (土) 土砂災害警戒区域・土砂災害特別警戒区域 区域図	土砂災害防止法施行令第二条の基準に該当する区域 (土砂災害警戒区域)		N 縮尺 1:2,500	自然現象 の種類	土石流	溪流番号	I-1331
	土砂災害防止 法施行令第三条の基準に 該当する区域			告示番号	第162号	溪流名	浦大町沢2
	それ以外の区域			告示年月日	平成28年3月8日	所在地	秋田県南秋田郡八郎潟町浦大町字小坂、豊坂、天道田、脇平及びひりヶ久



土砂災害警戒区域等の指定の公示に係る図書（その2）



0 1 × 100m

様式-2（土）

土砂災害警戒区域・土砂災害特別警戒区域  
区域図

土砂災害防止法施行令第二条の基準に該当する区域  
(土砂災害警戒区域)

土石流の高さが1mを超える場合、土石等の  
移動による力が50kN/m<sup>2</sup>を超える区域

土石流の高さが1mを超える場合、土石等の  
移動による力が50kN/m<sup>2</sup>以下の区域

それ以外の区域

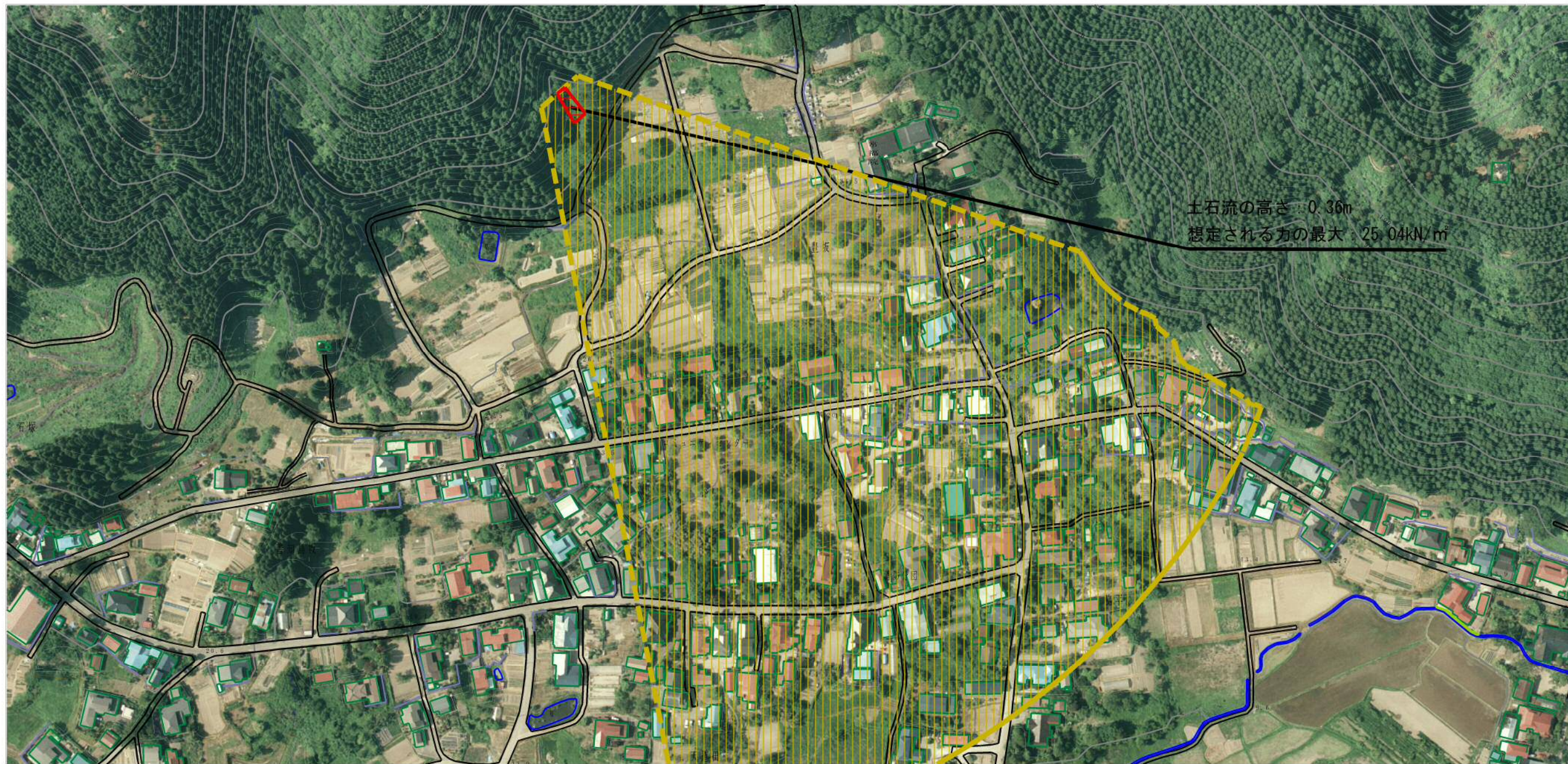


縮尺  
1:2,500

自然現象 の種類	土石流	溪流番号	I-1331
告示番号	第162号	溪流名	浦大町沢2
告示年月日	平成28年3月8日	所在地	秋田県南秋田郡八郎潟町浦大町字小坂、 豊坂、天道田、脇平及び里ヶ久



参考資料 (その3)



0 1 × 100m

様式-3 (土)

土砂災害警戒区域・土砂災害特別警戒区域の指定の区域区分図

土砂災害防止法施行令第二条の基準に該当する区域 (土砂災害警戒区域)



自然現象の種類

土石流

溪流番号

I-1331

土砂災害防止法施行令第三条の基準に該当する区域 (土砂災害特別警戒区域)



告示番号

第162号

溪流名

浦大町沢2

土石流の高さが1mを超える場合、土石等の移動による力が50kN/m<sup>2</sup>を超える区域



縮尺

1:2,500

告示年月日

平成28年3月8日

所在地

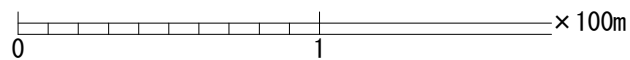
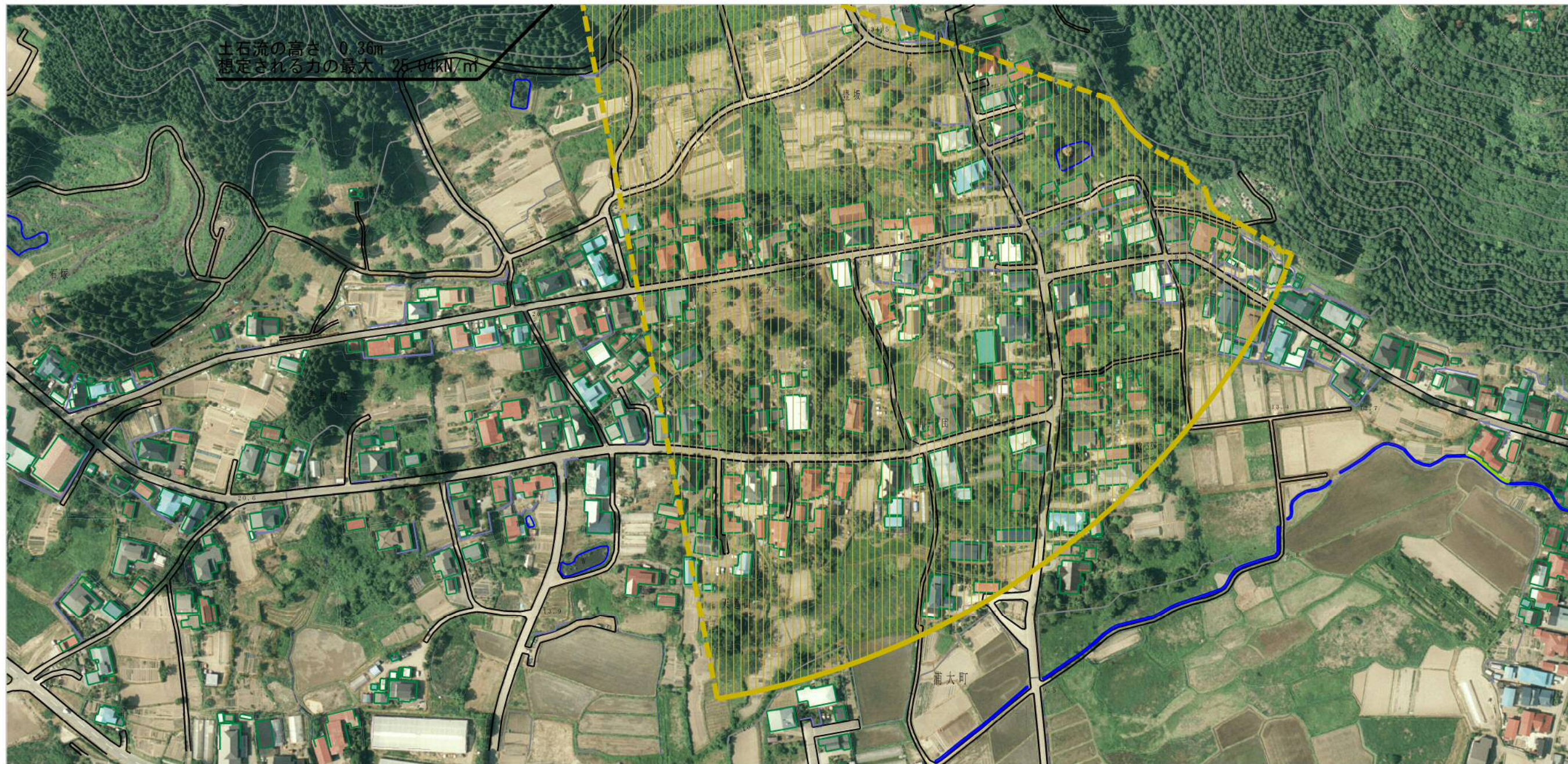
秋田県南秋田郡八郎潟町浦大町字小坂、豊坂、天道田、脇平及び里ヶ久

それ以外の区域





参考資料 (その3)



様式-3 (土)

土砂災害警戒区域・土砂災害特別警戒区域の指定の区域区分図

土砂災害防止法施行令第二条の基準に該当する区域  
(土砂災害警戒区域)



自然現象の種類

土石流

溪流番号

I-1331

土石流の高さが1mを超える場合、土石等の移動による力が50kN/m<sup>2</sup>を超える区域



告示番号

第162号

溪流名

浦大町沢2

土石流の高さが1mを超える場合、土石等の移動による力が50kN/m<sup>2</sup>以下の区域



告示年月日

平成28年3月8日

所在地

秋田県南秋田郡八郎潟町浦大町字小坂、豊坂、天道田、脇平及び里ヶ久

それ以外の区域



縮尺  
1:2,500



## 土砂災害警戒区域等の指定の公示に係る図書(その3)

区分番号	力の大きさのうち 最大のもの(KN/m <sup>2</sup> )	土石流の高さ(m)	区分番号	力の大きさのうち 最大のもの(KN/m <sup>2</sup> )	土石流の高さ(m)
No.0	35.37	0.45			
No.1	25.04	0.36			
No.2	17.22	0.28			
No.3	16.12	0.29			
No.4	15.10	0.29			
No.5	13.76	0.31			
No.6	12.15	0.33			
No.7	3.49	0.16			
No.8	2.00	0.14			
No.9	1.38	0.13			
No.10	1.16	0.13			
No.11	1.19	0.13			
No.12	1.01	0.13			
No.13	0.84	0.13			
No.14	0.68	0.13			
No.15	0.71	0.13			
No.16	0.65	0.14			
No.17	0.62	0.14			
No.18	0.58	0.14			
No.19	0.52	0.14			
No.20	0.40	0.15			
No.21	0.42	0.15			
No.22	0.39	0.16			
No.23	0.38	0.16			

<b>様式-3(土)</b>  <b>建築物の構造の規制に必要な衝撃に関する事項</b>	<b>自然現象の種類</b>	土石流	<b>箇所番号</b>	I-1331
	<b>告示番号</b>	第162号	<b>箇所名</b>	浦大町沢2
	<b>告示年月日</b>	平成28年3月8日	<b>所在地</b>	秋田県南秋田郡八郎潟町浦大町字 小坂、豊坂、天道田、脇平及び里ヶ久